



PERU

Sector Salud

Instituto Nacional de Enfermedades Neoplásicas



“Año del Bicentenario del Perú: 200 años de Independencia”

DEPARTAMENTO DE EPIDEMIOLOGÍA Y ESTADÍSTICA DEL CÁNCER

DIRECCIÓN DE CONTROL DE CÁNCER



Indicadores de Gestión Hospitalaria

Setiembre – 2021

INSTITUTO NACIONAL DE ENFERMEDADES NEOPLÁSICAS
Av. Angamos Este 2520, Lima 34 – Telef.: 201-6500 Anexo: 3003-3004
www.inen.sld.pe





INSTITUTO NACIONAL DE ENFERMEDADES NEOPLASICAS
"Dr. Eduardo Cáceres Graziani"

Nº	INDICADOR	Set - 2020	Set - 2021	Ago - 2021
1	Número de historias clínicas generadas	1 331	1 784	1 701
	Masculino	491	613	648
	Femenino	840	1171	1053
2	Razón Femenino/Masculino en historias nuevas generadas	1,7	1,9	1,6
	[0 - 14]	1,2	0,8	1,0
	[15 - 19]	0,9	1,7	0,4
	[20 - 34]	2,0	2,3	1,9
	[35 - 44]	3,2	5,2	3,3
	[45 - 64]	2,1	2,4	2,2
	[> - 65]	1,0	1,1	0,9
3	Nº de Atenciones en Consulta Externa en el INEN	22 240	35 169	32 974
4	Consultas Repetidas por Consulta de Primera Vez	2,3	1,7	2,2
5	Consultas Sucesivas por Consultas Nuevas	3,6	3,4	3,4
6	Consultas de Emergencia por Total de Consulta Externa	0,06	0,05	0,05
7	Promedio diario de Aplicaciones de Quimioterapia_Medicina	67,9	125,0	121,6
8	Promedio diario de Aplicaciones de Quimioterapia_Pediatría	22,7	38,5	43,1
9	Promedio diario de Atenciones de Radioterapia	190,7	228,1	213,8
10	Promedio de Ordenes de Laboratorio en Consulta Externa	1,0	1,1	1,1
11	Promedio de Ordenes de Laboratorio en Hospitalización	11,8	14,3	14,0
12	Promedio de Pruebas Realizadas x Ordenes de Lab.en Cons.Externa	5,8	5,6	5,6
13	Promedio de Pruebas Realizadas x Ordenes de Lab.en Hospitalización	6,3	6,6	6,8
14	Promedio Total de Pruebas Realizadas x Ordenes de Laboratorio	5,9	5,8	5,9
15	Número de exámenes en Radiodiagnóstico realizados	7 959	13 894	13 292
16	Promedio de Cirugía Menor y Endoscopias por Cirujano	13,3	15,6	13,0
	Promedio de Cirugía Menor por Cirujano	7,0	9,5	7,1
	Promedio de Endoscopias por Cirujano	26,7	24,4	23,3
17	Porcentaje de Cirugía Menor Canceladas del total de Programadas	23,8	29,8	29,9
18	Porcentaje de Endoscopias Canceladas del total de Programadas	12,1	13,7	14,2
19	Porcentaje de Cirugía Menor No Programadas del total de Realizadas	3,8	1,1	0,7
20	Porcentaje de Endoscopias No Programadas del total de Realizadas	2,9	0,9	0,7
21	Total de Operaciones	366	431	393
	Nro.de Operaciones Hospitalar	335	431	393
	Nro. de Operaciones en Clínica de Día	31	0	0
22	Promedio de Operaciones por Cirujano	5,9	6,8	6,4
23	Porcentaje de Operaciones Canceladas por Oper.Progr. HOSPITALAR	7,7	9,3	10,2
24	Porcentaje de Operaciones Canceladas por Oper.Progr. CLINICA DE DIA	0,0	0,0	0,0
25	Porcentaje de Oper. No Programadas por Oper.Realizadas HOSPITALAR	6,9	11,6	17,0
26	Porcentaje de Oper.No Programadas por Oper.Realizadas CLINICA DE DIA	0,0	0,0	0,0
27	Promedio de Permanencia días pre operatorio por egreso	4,1	5,5	6,6
28	Promedio de Permanencia días post operatorio por egreso	4,3	6,8	7,6
29	Nro.de Egresos (vivos y fallecidos)	675	867	830
30	Total de Egresos < 48 horas (vivos y fallecidos)	128	106	115
31	Número de Camas	406	356	356
32	Promedio de Permanencia	9,2	11,4	11,1
33	Porcentaje de Ocupación	79,1	88,8	78,7
34	Rendimiento de Cama	3,4	2,8	2,9
35	Total de Fallecidos	62	65	68
36	Porcentaje de Mortalidad Bruta	9,2	7,5	8,2
37	Porcentaje de Mortalidad Neta	6,9	5,4	6,3
38	Tasa de Mortalidad Post Operatoria (<10 días) x 100	0,8	0,5	0,5
	Tasa de Mortalidad Post Operatoria (<10 días) Hospitalar x 100	0,6	0,3	0,6
	Tasa de Mortalidad Post Operatoria (<10 días) Emergencia x 100	7,1	3,2	0,0
39	Días Laborables	22	26	25

Setiembre 2021





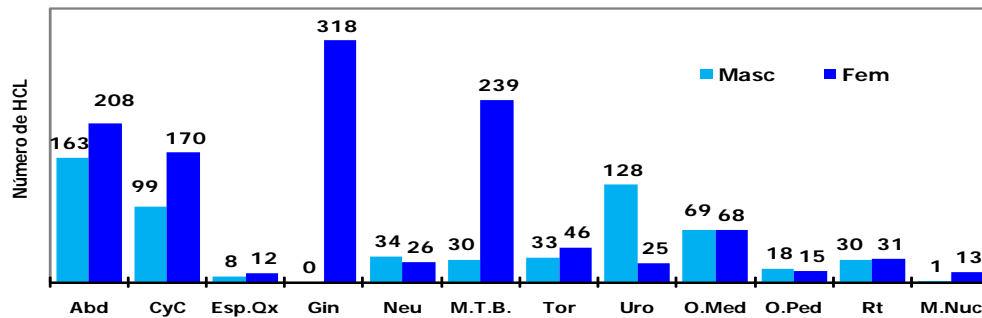
I.- INDICADORES DE APERTURA DE HISTORIAS CLINICAS SEPTIEMBRE - 2021

1.- DERIVACION POR DEPARTAMENTOS MEDICOS

Departamento Médicos	Masc	Fem	TOTAL	%	Razón F/M
TOTAL	613	1 171	1 784	100,0	1,9
DIRECCION DE CIRUGIA	495	1 044	1 539	86,3	2,1
ABDOMEN	163	208	371	20,8	1,3
CABEZA Y CUELLO	99	170	269	15,1	1,7
ESPECIALIDADES QUIRURGICAS	8	12	20	1,1	1,5
GINECOLOGIA	0	318	318	17,8	(-)
NEUROCIRUGIA	34	26	60	3,4	0,8
MAMAS Y TEJIDOS BLANDOS	30	239	269	15,1	8,0
TORAX	33	46	79	4,4	1,4
UROLOGIA	128	25	153	8,6	0,2
DIRECCION DE MEDICINA	87	83	170	9,5	1,0
MEDICINA	69	68	137	7,7	1,0
PEDIATRIA	18	15	33	1,8	0,8
DIRECCION DE RADIOTERAPIA	31	44	75	4,2	1,4
RADIOTERAPIA	30	31	61	3,4	1,0
MEDICINA NUCLEAR	1	13	14	0,8	13,0

(-) No hay pacientes de sexo masculino admitidos en este Departamento Médico

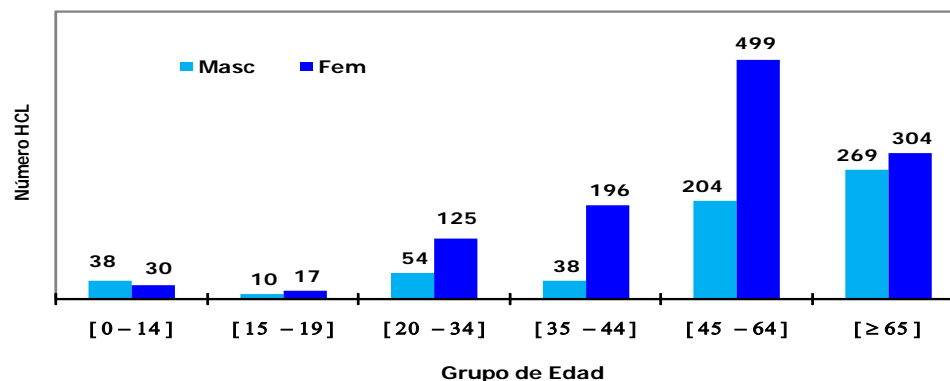
Derivación de Historias Clínicas a los Departamentos Médicos



2.- APERTURA DE HISTORIAS CLINICAS POR GRUPO DE EDAD

Grupo de Edad	Masc	Fem	TOTAL	%	Razón F/M
TOTAL	613	1 171	1 784	100,0	1,9
[0 - 14]	38	30	68	3,8	0,8
[15 - 19]	10	17	27	1,5	1,7
[20 - 34]	54	125	179	10,0	2,3
[35 - 44]	38	196	234	13,1	5,2
[45 - 64]	204	499	703	39,4	2,4
[≥ 65]	269	304	573	32,1	1,1

Apertura de Historias Clínicas por Grupo de Edad





I.- INDICADORES DE APERTURA DE HISTORIAS CLINICAS SEPTIEMBRE - 2021

3.- APERTURA DE HISTORIAS CLINICAS SEGUN PROCEDENCIA

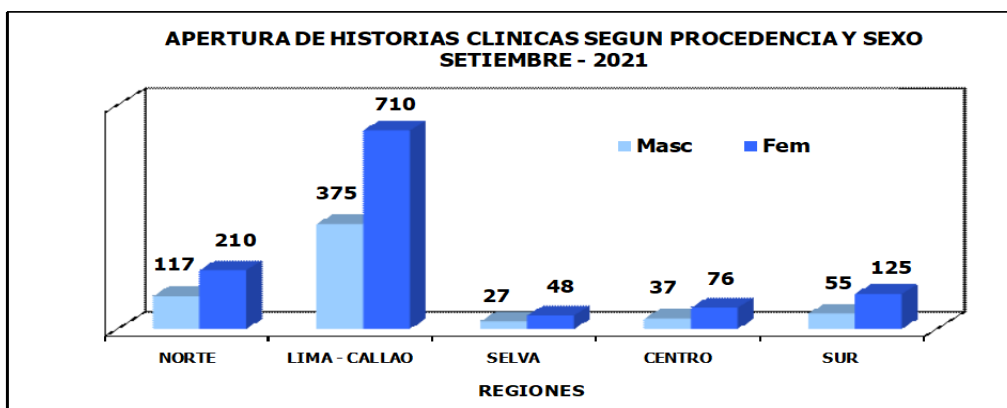
Procedencia	Masc	Fem	TOTAL	%	Razón F/M
TOTAL	613	1 171	1 784	100,0	1,9
Amazonas	8	11	19	1,1	1,4
Ancash	23	53	76	4,3	2,3
Apurímac	12	21	33	1,8	1,8
Arequipa	7	6	13	0,7	0,9
Ayacucho	13	25	38	2,1	1,9
Cajamarca	21	47	68	3,8	2,2
Callao	35	56	91	5,1	1,6
Cuzco	7	18	25	1,4	2,6
Huancavelica	4	12	16	0,9	3,0
Huánuco	10	21	31	1,7	2,1
Ica	9	38	47	2,6	4,2
Junín	18	29	47	2,6	1,6
La Libertad	17	16	33	1,8	0,9
Lambayeque	11	25	36	2,0	2,3
Lima	340	654	994	55,7	1,9
- Provincia de Lima	294	597	891	49,9	2,0
- Otras Provincias	46	57	103	5,8	1,2
Loreto	6	15	21	1,2	2,5
Madre de Dios	2	4	6	0,3	2,0
Moquegua	1	1	2	0,1	1,0
Pasco	5	14	19	1,1	2,8
Piura	31	53	84	4,7	1,7
Puno	5	11	16	0,9	2,2
San Martín	12	20	32	1,8	1,7
Tacna	1	5	6	0,3	5,0
Tumbes	6	5	11	0,6	0,8
Ucayali	7	9	16	0,9	1,3
Extranjero ⁽¹⁾	2	2	4	0,2	1,0

⁽¹⁾ Sólo incluye extranjeros que no declaran residencia en territorio nacional

Total Provincia de Lima y Callao	329	653	982	55,0%	2,0
Total Otras Provincias de Lima y Otros Departamentos ^(*)	282	516	798	44,7%	1,8

^(*) No incluye a los extranjeros

REGIONES	MASCULINO	FEMENINO	TOTAL	%	Razón F/M
TOTAL	611	1 169	1 780	100,0	1,9
NORTE	117	210	327	18,4	1,8
LIMA - CALLAO	375	710	1 085	61,0	1,9
SELVA	27	48	75	4,2	1,8
CENTRO	37	76	113	6,3	2,1
SUR	55	125	180	10,1	2,3



REGION NORTE

- Amazonas
- Piura
- Cajamarca
- Lambayeque
- La Libertad
- Ancash
- Tumbes

REGION LIMA-CALLAO

- Lima
- Callao

REGION SELVA

- Loreto
- San Martín
- Ucayali
- Madre de Dios

REGION CENTRO

- Huánuco
- Junín
- Pasco
- Huancavelica

REGION SUR

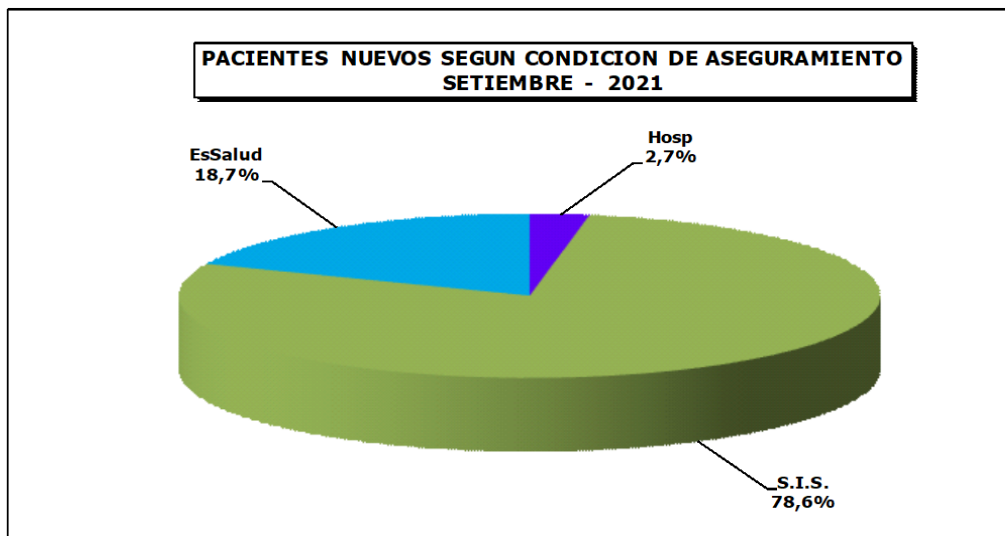
- Tacna
- Moquegua
- Arequipa
- Puno
- Ayacucho
- Apurímac
- Cuzco
- Ica



I.- INDICADORES DE APERTURA DE HISTORIAS CLINICAS SETIEMBRE - 2021

4.- APERTURA DE HISTORIAS CLINICAS SEGUN CONDICION DE ASEGURAMIENTO

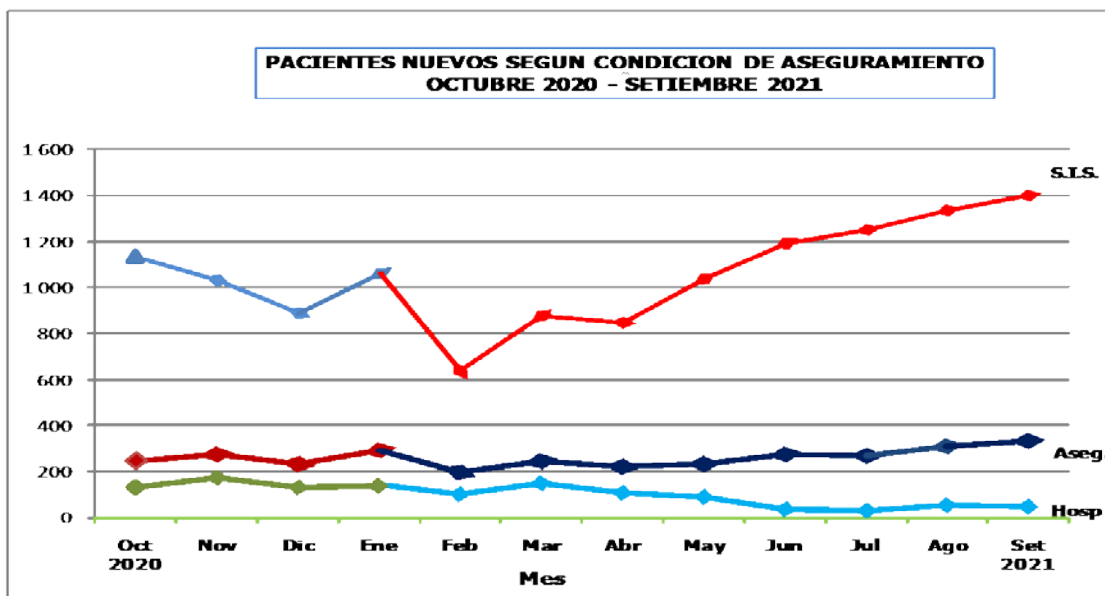
CONDICION DE ASEGURAMIENTO	MASCULINO	FEMENINO	TOTAL	%
TOTAL	613	1 171	1 784	100,0
Hospitalar	10	39	49	2,7
Seguro Integral de Salud	485	917	1 402	78,6
Asegurado	118	215	333	18,7



APERTURA DE HISTORIAS CLINICAS OCTUBRE 2020 - SETIEMBRE 2021

5.- HISTORIAS CLINICAS SEGUN CONDICION DE ASEGURAMIENTO

CONDICION DE ASEGURAMIENTO		Hospitalar	Seguro Integral de Salud	Asegurado	TOTAL
AÑO	MES	-	-	-	-
2020	Octubre	132	1 135	245	1 512
	Noviembre	175	1 036	274	1 485
	Diciembre	134	890	235	1 259
2021	Enero	142	1 064	290	1 496
	Febrero	104	645	199	948
	Marzo	150	883	242	1 275
	Abril	110	849	220	1 179
	Mayo	90	1 041	231	1 362
	Junio	39	1 197	276	1 512
	Julio	32	1 255	271	1 558
	Agosto	55	1 336	310	1 701
	Setiembre	49	1402	333	1 784





II.- INDICADORES DE CONSULTA EXTERNA

SETIEMBRE - 2021

1.- INDICADORES DE CONSULTA EXTERNA SEGUN DEPARTAMENTO MEDICO

INDICADOR	% Del Total Consulta Externa	C.Repetidas / C.Primeras Vez	Sucesivas / Nuevos	Prom. Mensual Consultas x Consultorio	Razón F/M
DEPARTAMENTOS MEDICOS	%	Continuadores ----- Nuevos + Reing.	Reing. + Contin. ----- Nuevos	Nro. Consultas ----- Nro. Consultorios	Femenino ----- Masculino
TOTAL	100,0	2,08	2,96	-	-
DIRECCION DE CIRUGIA	27,9	1,65	3,42	-	-
ABDOMEN	3,3	1,23	2,06	115,4	1,4
CABEZA Y CUELLO ⁽¹⁾	4,6	1,38	3,03	124,5	2,0
ESPECIALIDADES QUIRURGICAS ⁽¹⁾	1,4	1,57	2,08	96,2	1,6
GINECOLOGIA	7,3	1,96	4,93	286,1	-
NEUROCIRUGIA	1,2	1,97	4,14	138,7	1,3
MAMAS Y TEJIDOS BLANDOS	4,3	1,21	3,31	188,5	10,6
TORAX	1,1	1,15	1,68	124,0	2,0
UROLOGIA	4,8	2,78	4,93	425,8	0,2
DIRECCION DE MEDICINA	58,5	3,32	4,32	-	-
MEDICINA	25,1	7,56	10,21	801,2	2,3
ESPECIALIDADES MEDICAS ⁽¹⁾	25,6	2,22	2,79	500,7	1,8
PEDIATRIA	3,3	9,83	36,03	287,0	0,8
EMERGENCIA	4,5	0,92	1,36	-	1,6
DIRECCION DE RADIOTERAPIA	6,1	2,85	3,42	-	-
RADIOTERAPIA	5,8	2,96	3,52	339,3	2,7
MEDICINA NUCLEAR	0,3	1,56	2,11	115,0	5,1
CENTRO DE PREVENCION	5,9	0,02	0,03	-	-
CENTRO DE PREVENCION	5,9	0,02	0,03	345,3	6,3
OTROS SERVICIOS	1,4	0,55	1,09	-	-
GENETICA MEDICA	0,4	0,33	1,42	157,0	5,3
SOPORTE NUTRICIONAL	0,3	2,14	2,22	116,0	0,9
ANESTESIA	0,6	0,35	0,61	213,0	2,0
TELEMEDICINA	0,2	0,17	0,17	-	-

⁽¹⁾ Los días atendidos de estos Departamentos Médicos se analizarán individualmente por cada especialidad

CONSULTA EMERGENCIA	Atenciones de Emergencia ----- (Consulta Externa - Emergencia)	0,05
----------------------------	--	------

2.- INDICADORES DE CONSULTA EXTERNA SEGUN GRUPO DE EDAD

INDICADOR		% Del Total Consulta Externa	C. Repetidas por C. Primera Vez	Sucesivas / Nuevos
Grupo de Edad	Sexo	%	Continuadores ----- Reingr. + Contin.	Reingr. + Contin. ----- Nuevos
TOTAL	TOTAL	100,0	2,1	3,0
	Masc	31,8	2,4	3,2
	Fem	68,2	2,0	2,8
[0 - 14]	Total	5,7	4,0	5,8
	Masc	3,2	4,0	5,7
	Fem	2,4	4,0	5,9
[15 - 19]	Total	2,0	2,0	3,1
	Masc	1,1	2,4	3,7
	Fem	0,9	1,6	2,5
[20 - 34]	Total	10,6	1,8	2,3
	Masc	3,7	2,4	3,4
	Fem	6,9	1,6	2,0
[35 - 44]	Total	13,6	1,9	2,6
	Masc	3,0	2,6	3,7
	Fem	10,6	1,8	2,3
[45 - 64]	Total	41,9	2,1	3,0
	Masc	10,1	2,2	3,0
	Fem	31,7	2,0	3,0
[≥ 65]	Total	26,3	2,0	3,0
	Masc	10,6	2,1	2,8
	Fem	15,6	2,0	3,1





II.- BASE DE DATOS DE CONSULTA EXTERNA

SETIEMBRE - 2021

3.- BASE DE DATOS CONSULTA EXTERNA SEGUN DEPARTAMENTO MEDICO

DEPARTAMENTOS MEDICOS	Nuevos	Reingresos	Continuadores	TOTAL (N+R+C)	Consultas por Primera Vez (Nuevos+Reing)	Consultas Sucesivas (Reing+Cont)	Nro. Consultorios	Días Atendidos
TOTAL	8 890	2 540	23 739	35 169	11 430	26 279	-	-
DIRECCION DE CIRUGIA	2 225	1 477	6 125	9 827	3 702	7 602	-	-
ABDOMEN	377	141	636	1 154	518	777	10	13
CABEZA Y CUELLO ⁽¹⁾	401	280	937	1 618	681	1 217	13	-
ESPECIALIDADES QUIRURGICAS ⁽¹⁾	156	31	294	481	187	325	5	-
GINECOLOGIA	434	436	1 705	2 575	870	2 141	9	26
NEUROCIRUGIA	81	59	276	416	140	335	3	13
MAMAS Y TEJIDOS BLANDOS	350	333	825	1 508	683	1 158	8	19
TORAX	139	34	199	372	173	233	3	13
UROLOGIA	287	163	1 253	1 703	450	1 416	4	18
DIRECCION DE MEDICINA	3 867	893	15 804	20 564	4 760	16 697	-	-
MEDICINA	786	244	7 783	8 813	1 030	8 027	11	26
ESPECIALIDADES MEDICAS ⁽¹⁾	2 377	419	6 216	9 012	2 796	6 635	18	-
PEDIATRIA	31	75	1 042	1 148	106	1 117	4	26
EMERGENCIA	673	155	763	1 591	828	918	1	30
DIRECCION DE RADIOTERAPIA	487	72	1 592	2 151	559	1 664	-	-
RADIOTERAPIA	450	64	1 522	2 036	514	1 586	6	22
MEDICINA NUCLEAR	37	8	70	115	45	78	1	22
CENTRO DE PREVENCIÓN	2 019	18	35	2 072	2 037	53	-	-
CENTRO DE PREVENCIÓN	2 019	18	35	2 072	2 037	53	6	26
OTROS SERVICIOS	233	80	173	486	313	253	-	-
GENETICA MEDICA	65	53	39	157	118	92	1	22
SOPORTE NUTRICIONAL	36	1	79	116	37	80	1	13
ANESTESIA	132	26	55	213	158	81	1	13
TELEMEDICINA	59	0	10	69	59	10	1	21

⁽¹⁾ Los días atendidos de estos Departamentos Médicos se analizarán individualmente por cada especialidad

Nº PACIENTES QUE GENERARON CONSULTA EXTERNA SETIEMBRE	17 324
---	--------

% DE PACIENTES PROGRAMADOS EN CONSULTA EXTERNA QUE FUERON ATENDIDOS SETIEMBRE	78,8
---	------

Nº PACIENTES QUE GENERARON CONSULTA EXTERNA ENERO A SETIEMBRE (ACUMULADO)	41 821
---	--------

% DE PACIENTES PROGRAMADOS EN CONSULTA EXTERNA QUE FUERON ATENDIDOS ENERO A SETIEMBRE (ACUMULADO)	77,6
---	------

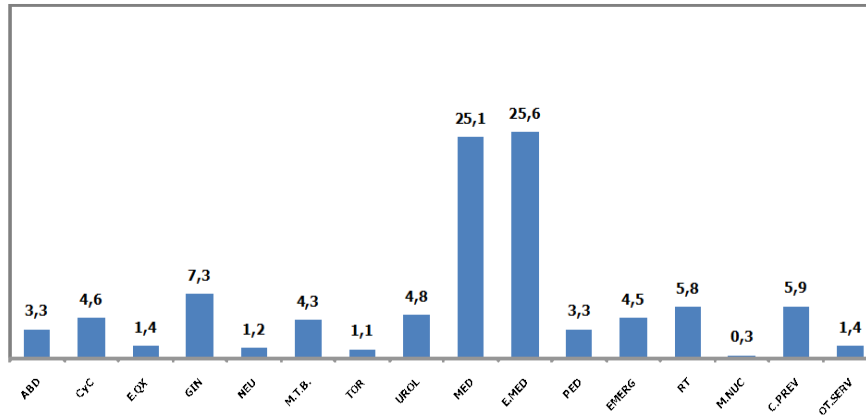
4.- BASE DE DATOS CONSULTA EXTERNA SEGUN GRUPO DE EDAD

Grupo de Edad	Sexo	Nuevos	Reingresos	Continuadores	TOTAL (N+R+C)	Consultas por Primera Vez Nuevos+Reing.	Consultas Sucesivas Reing+Cont.
TOTAL	TOTAL	8 890	2 540	23 739	35 169	11 430	26 279
	Masc	2 645	673	7 874	11 192	3 318	8 547
	Fem	6 245	1 867	15 865	23 977	8 112	17 732
[0 - 14]	Total	293	105	1 596	1 994	398	1 701
	Masc	170	56	914	1 140	226	970
	Fem	123	49	682	854	172	731
[15 - 19]	Total	169	60	461	690	229	521
	Masc	80	30	269	379	110	299
	Fem	89	30	192	311	119	222
[20 - 34]	Total	1 114	218	2 389	3 721	1 332	2 607
	Masc	294	89	918	1 301	383	1 007
	Fem	820	129	1 471	2 420	949	1 600
[35 - 44]	Total	1 349	284	3 161	4 794	1 633	3 445
	Masc	229	66	774	1 069	295	840
	Fem	1 120	218	2 387	3 725	1 338	2 605
[45 - 64]	Total	3 654	1 121	9 952	14 727	4 775	11 073
	Masc	896	204	2 461	3 561	1 100	2 665
	Fem	2 758	917	7 491	11 166	3 675	8 408
[≥ 65]	Total	2 311	752	6 180	9 243	3 063	6 932
	Masc	976	228	2 538	3 742	1 204	2 766
	Fem	1 335	524	3 642	5 501	1 859	4 166

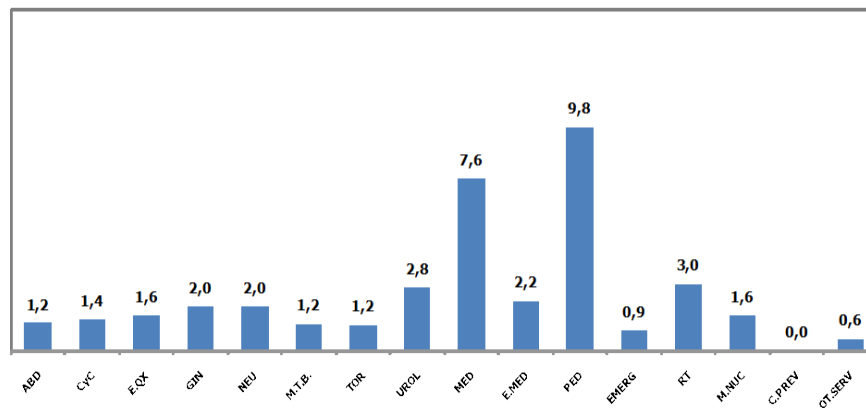


4.- REPRESENTACION GRAFICA DE INDICADORES DE CONSULTA EXTERNA SETIEMBRE - 2021

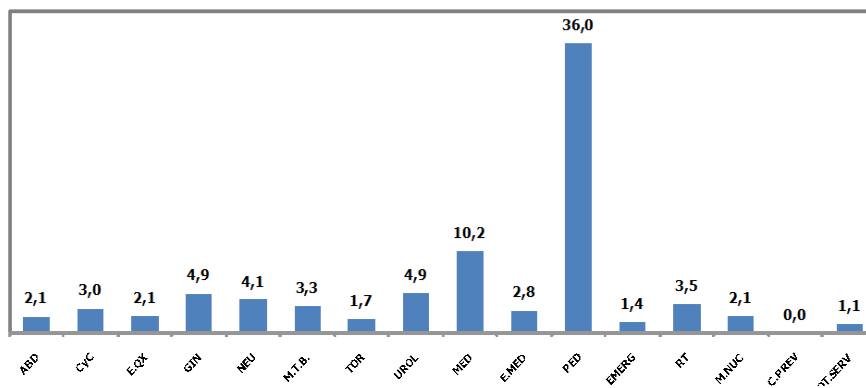
**Porcentaje del Total de Consulta Externa
Departamentos y Servicios Médicos**



**Consultas Repetidas por Consultas de Primera Vez
Departamentos y Servicios Médicos**



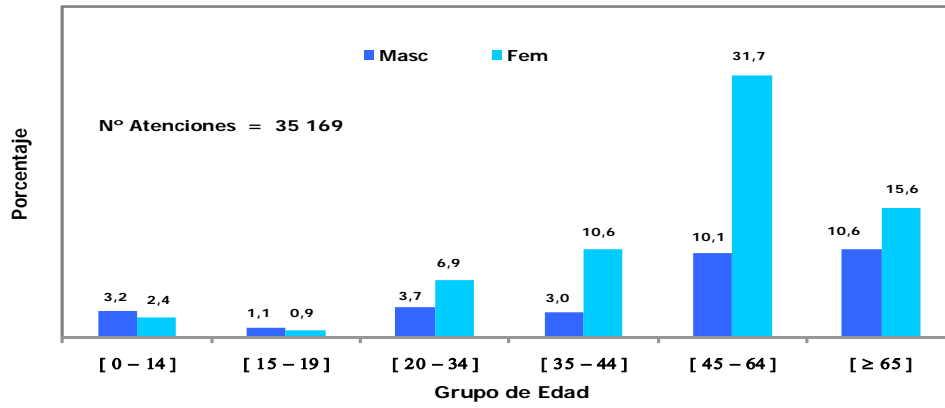
**Consultas Sucesivas / Nuevos
Departamentos y Servicios Médicos**





**REPRESENTACION GRAFICA DE INDICADORES DE CONSULTA EXTERNA
SETIEMBRE - 2021**

**DISTRIBUCION DE LA CONSULTA EXTERNA POR GRUPOS
DE EDAD Y SEXO**





5.- BASE DE DATOS CONSULTA EXTERNA SEGUN DEPARTAMENTOS Y/O SERVICIOS MEDICOS

SETIEMBRE - 2021

SERVICIOS MEDICOS	Sexo	Nuevos	Reingresos	Continuadores	TOTAL	Consultas x Primera Vez Nuevos+Reing	Consultas Sucesivas Reing+Cont	% del Total de Cons. Ext.
					(N+R+C)			
CABEZA Y CUELLO	Total	401	280	937	1 618	681	1 217	4,6
	Masc	136	80	319	535	216	399	1,5
	Fem	265	200	618	1 083	465	818	3,1
- Cabeza y Cuello	Total	257	237	684	1 178	494	921	3,3
	Masc	82	53	205	340	135	258	1,0
	Fem	175	184	479	838	359	663	2,4
- Oftalmología	Total	87	29	153	269	116	182	0,8
	Masc	32	18	75	125	50	93	0,4
	Fem	55	11	78	144	66	89	0,4
- Odontología	Total	57	14	100	171	71	114	0,5
	Masc	22	9	39	70	31	48	0,2
	Fem	35	5	61	101	40	66	0,3
ESPECIALIDADES QUIRURGICAS	Total	156	31	294	481	187	325	1,4
	Masc	59	13	113	185	72	126	0,5
	Fem	97	18	181	296	115	199	0,8
- Cirugía Plástica y Reconstructiva	Total	70	9	136	215	79	145	0,6
	Masc	25	3	35	63	28	38	0,2
	Fem	45	6	101	152	51	107	0,4
- Ortopedia Oncológica	Total	65	22	151	238	87	173	0,7
	Masc	25	10	78	113	35	88	0,3
	Fem	40	12	73	125	52	85	0,4
- Unidad de Acceso Vascular	Total	21	0	7	28	21	7	0,1
	Masc	9	0	0	9	9	0	0,0
	Fem	12	0	7	19	12	7	0,1
ESPECIALIDADES MEDICAS	Total	2 377	419	6 216	9 012	2 796	6 635	25,6
	Masc	875	121	2 169	3 165	996	2 290	9,0
	Fem	1 502	298	4 047	5 847	1 800	4 345	16,6
- Cardiología	Total	76	43	59	178	119	102	0,5
	Masc	36	12	12	60	48	24	0,2
	Fem	40	31	47	118	71	78	0,3
- Dermatología	Total	99	21	159	279	120	180	0,8
	Masc	37	7	61	105	44	68	0,3
	Fem	62	14	98	174	76	112	0,5
- Endocrinología	Total	111	65	303	479	176	368	1,4
	Masc	38	14	73	125	52	87	0,4
	Fem	73	51	230	354	124	281	1,0
- Gastroenterología	Total	334	104	539	977	438	643	2,8
	Masc	129	32	166	327	161	198	0,9
	Fem	205	72	373	650	277	445	1,8
- Hematología Clínica	Total	56	8	126	190	64	134	0,5
	Masc	26	3	42	71	29	45	0,2
	Fem	30	5	84	119	35	89	0,3
- Infectología	Total	630	42	1 258	1 930	672	1 300	5,5
	Masc	245	18	630	893	263	648	2,5
	Fem	385	24	628	1 037	409	652	2,9
- Nefrología	Total	111	19	262	392	130	281	1,1
	Masc	47	6	97	150	53	103	0,4
	Fem	64	13	165	242	77	178	0,7
- Neumología	Total	134	17	252	403	151	269	1,1
	Masc	48	5	112	165	53	117	0,5
	Fem	86	12	140	238	98	152	0,7
- Neurología	Total	117	32	136	285	149	168	0,8
	Masc	41	8	51	100	49	59	0,3
	Fem	76	24	85	185	100	109	0,5
- Psicología	Total	105	16	245	366	121	261	1,0
	Masc	30	4	66	100	34	70	0,3
	Fem	75	12	179	266	87	191	0,8
- Psiquiatría	Total	62	7	252	321	69	259	0,9
	Masc	23	2	62	87	25	64	0,2
	Fem	39	5	190	234	44	195	0,7
- Rehabilitación Oncológica	Total	163	15	279	457	178	294	1,3
	Masc	48	5	80	133	53	85	0,4
	Fem	115	10	199	324	125	209	0,9
- Tratamiento del Dolor	Total	379	30	2 346	2 755	409	2 376	7,8
	Masc	127	5	717	849	132	722	2,4
	Fem	252	25	1 629	1 906	277	1 654	5,4





5.- BASE DE DATOS CONSULTA EXTERNA SEGUN DEPARTAMENTOS Y/O SERVICIOS MEDICOS
SETIEMBRE - 2021

SERVICIOS MEDICOS	Sexo	Nuevos	Reingresos	Continuadores	TOTAL (N+R+C)	Consultas x Primera Vez Nuevos+Reing	Consultas Sucesivas Reing+Cont	% del Total de Cons. Ext.
OTROS SERVICIOS	Total	233	80	173	486	313	253	1,4
	Masc	76	11	72	159	87	83	0,5
	Fem	157	69	101	327	226	170	0,9
- Genética Médica	Total	65	53	39	157	118	92	0,4
	Masc	11	7	7	25	18	14	0,1
	Fem	54	46	32	132	100	78	0,4
- Soporte Nutricional	Total	36	1	79	116	37	80	0,3
	Masc	17	1	44	62	18	45	0,2
	Fem	19	0	35	54	19	35	0,2
- Anestesiología	Total	132	26	55	213	158	81	0,6
	Masc	48	3	21	72	51	24	0,2
	Fem	84	23	34	141	107	57	0,4





6.- CONSULTA EXTERNA POR TIPO DE CONSULTA

SETIEMBRE - 2021

DEPARTAMENTOS MEDICOS	TIPO DE CONSULTA					
	Controles	Resultados	Tratamiento	Nuevos	Otros	Total
TOTAL - INEN	20 608	2 079	3 485	8 881	116	35 169
DIRECCION DE CIRUGIA	5 441	1 878	248	2 225	35	9 827
ABDOMEN	644	133	0	377	0	1 154
CABEZA Y CUELLO	865	349	0	401	3	1 618
- Cabeza y Cuello	613	305	0	257	3	1 178
- Oftalmología	138	44	0	87	0	269
- Odontología	114	0	0	57	0	171
ESPECIALIDADES QUIRURGICAS	230	57	35	156	3	481
- Cirugía Plástica y Reconstructiva	137	8	0	70	0	215
- Ortopedia Oncológica	86	49	35	65	3	238
- Unidad de Acceso Vascular	7	0	0	21	0	28
GINECOLOGIA	1 027	873	213	434	28	2 575
NEUROCIROLOGIA	230	105	0	81	0	416
MAMAS Y TEJIDOS BLANDOS	901	256	0	350	1	1 508
TORAX	221	12	0	139	0	372
UROLOGIA	1 323	93	0	287	0	1 703
DIRECCION DE MEDICINA	13 304	156	3 224	3 858	22	20 564
MEDICINA	5 857	67	2 097	786	6	8 813
ESPECIALIDADES MEDICAS	6 491	89	47	2 369	16	9 012
- Cardiología	102	0	0	76	0	178
- Dermatología	171	9	0	99	0	279
- Endocrinología	349	19	0	111	0	479
- Gastroenterología	638	3	0	334	2	977
- Hematología Clínica	134	0	0	56	0	190
- Infectología	1 299	8	0	622	1	1 930
- Nefrología	281	0	0	111	0	392
- Neumología	181	46	34	134	8	403
- Neurología	168	0	0	117	0	285
- Psicología	241	4	13	105	3	366
- Psiquiatría	259	0	0	62	0	321
- Rehabilitación Oncológica	292	0	0	163	2	457
- Tratamiento del Dolor	2 376	0	0	379	0	2 755
PEDIATRIA	956	0	161	31	0	1 148
EMERGENCIA	0	0	919	672	0	1 591
DIRECCION DE RADIOTERAPIA	1 650	9	2	487	3	2 151
RADIOTERAPIA	1 584	0	1	450	1	2 036
MEDICINA NUCLEAR	66	9	1	37	2	115
CENTRO DE PREVENCIÓN	0	0	0	2 019	53	2 072
CENTRO DE PREVENCIÓN	0	0	0	2 019	53	2 072
OTROS SERVICIOS	212	27	11	233	3	486
GENETICA MEDICA	76	14	0	65	2	157
SOPORTE NUTRICIONAL	79	0	0	36	1	116
ANESTESIA	57	13	11	132	0	213
TELEMEDICINA	1	9	0	59	0	69



**7.- INDICADORES DE CONSULTA EXTERNA - ATENDIDOS Y ATENCIONES****SETIEMBRE - 2021**

DEPARTAMENTOS MEDICOS	1era. Consulta (Nue+Reing)	Atenciones (Nuevos+Reing+Continuadores)	% 1era. Consulta Atenciones	Rendimiento Hora Médico
TOTAL - INEN	-	35 169	-	3,08
DIRECCION DE CIRUGIA	3 702	9 827	37,7	-
ABDOMEN	518	1 154	44,9	3,04
CABEZA Y CUELLO	681	1 618	42,1	-
- Cabeza y Cuello	494	1 178	41,9	3,73
- Oftalmología	116	269	43,1	3,5
- Odontología	71	171	41,5	1,47
ESPECIALIDADES QUIRURGICAS	187	481	38,9	-
- Cirugía Plástica y Reconstructiva	79	215	36,7	1,38
- Ortopedia Oncológica	87	238	36,6	2,59
- Unidad de Acceso Vascular	21	28	75,0	4,60
GINECOLOGIA	870	2 575	33,8	4,60
NEUROCIRUGIA	140	416	33,7	1,89
MAMAS Y TEJIDOS BLANDOS	683	1 508	45,3	3,85
TORAX	173	372	46,5	1,98
UROLOGIA	450	1 703	26,4	3,46
DIRECCION DE MEDICINA	4 760	20 564	23,1	-
MEDICINA	1 030	8 813	11,7	5,12
ESPECIALIDADES MEDICAS	2 796	9 012	31,0	-
- Cardiología	119	178	66,9	0,93
- Dermatología	120	279	43,0	1,42
- Endocrinología	176	479	36,7	2,49
- Gastroenterología	438	977	44,8	1,95
- Hematología Clínica	64	190	33,7	3,65
- Infectología	672	1 930	34,8	3,03
- Nefrología	130	392	33,2	1,88
- Neumología	151	403	37,5	1,38
- Neurología	149	285	52,3	1,37
- Psicología	121	366	33,1	-
- Psiquiatría	69	321	21,5	1,49
- Rehabilitación Oncológica	178	457	38,9	2,54
- Tratamiento del Dolor	409	2 755	14,8	2,77
PEDIATRIA	106	1 148	9,2	2,76
EMERGENCIA	828	1 591	52,0	-
DIRECCION DE RADIOTERAPIA	559	2 151	26,0	-
RADIOTERAPIA	514	2 036	25,2	2,39
MEDICINA NUCLEAR	45	115	39,1	1,20
CENTRO DE PREVENCION	2 037	2 072	98,3	-
CENTRO DE PREVENCION	2 037	2 072	98,3	3,50
OTROS SERVICIOS	313	486	64,4	-
TELEMEDICINA	59	69	-	-



8.- INDICADORES DE CONSULTA EXTERNA SEGUN PROCEDENCIA
SEPTIEMBRE - 2021

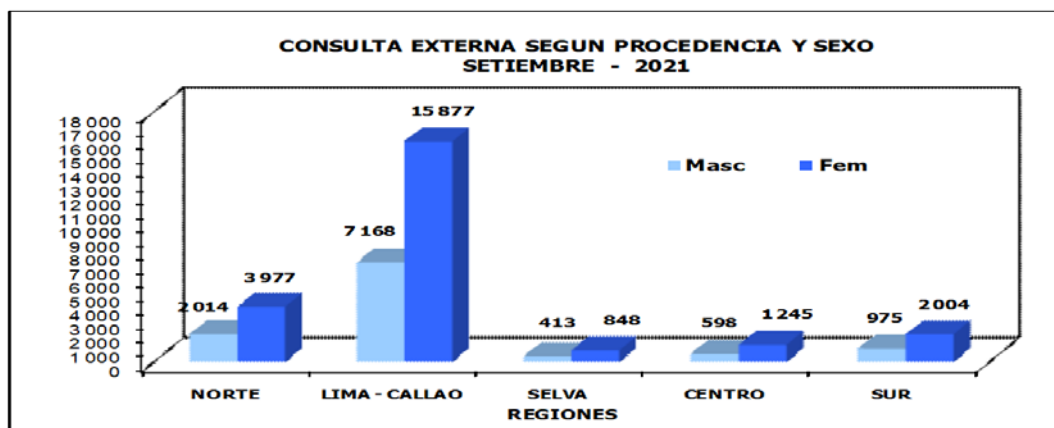
Procedencia	Masc	Fem	TOTAL	%	Razón F/M
TOTAL	11 192	23 977	35 169	100,0	2,1
Amazonas	136	220	356	1,0	1,6
Ancash	392	866	1 258	3,6	2,2
Apurímac	128	220	348	1,0	1,7
Arequipa	85	147	232	0,7	1,7
Ayacucho	211	342	553	1,6	1,6
Cajamarca	347	680	1 027	2,9	2,0
Callao	519	1 205	1 724	4,9	2,3
Cuzco	175	272	447	1,3	1,6
Huancavelica	96	86	182	0,5	0,9
Huánuco	198	480	678	1,9	2,4
Ica	295	842	1 137	3,2	2,9
Junín	239	505	744	2,1	2,1
La Libertad	220	404	624	1,8	1,8
Lambayeque	322	616	938	2,7	1,9
Lima	6 649	14 672	21 321	60,6	2,2
Loreto	123	263	386	1,1	2,1
Madre de Dios	23	31	54	0,2	1,3
Moquegua	14	28	42	0,1	2,0
Pasco	65	174	239	0,7	2,7
Piura	525	1 046	1 571	4,5	2,0
Puno	39	101	140	0,4	2,6
San Martín	197	349	546	1,6	1,8
Tacna	28	52	80	0,2	1,9
Tumbes	72	145	217	0,6	2,0
Ucayalí	70	205	275	0,8	2,9
Extranjero ⁽¹⁾	24	26	50	0,1	1,1

⁽¹⁾ Incluye ciudadanos de origen extranjero que declaran residencia en el país.

Total Lima y Callao	7 168	15 877	23 045	65,5%	2,2
Total Otros Dptos.	4 000	8 074	12 074	34,3%	2,0

No Incluye a los extranjeros

REGIONES	MASCULINO	FEMENINO	TOTAL	%	Razón F/M
TOTAL	11 168	23 951	35 119	100,0	2,1
NORTE	2 014	3 977	5 991	17,1	2,0
LIMA - CALLAO	7 168	15 877	23 045	65,6	2,2
SELVA	413	848	1 261	3,6	2,1
CENTRO	598	1 245	1 843	5,2	2,1
SUR	975	2 004	2 979	8,5	2,1



REGION NORTE

- Amazonas
- Piura
- Cajamarca
- Lambayeque
- La Libertad
- Ancash
- Tumbes

REGION LIMA-CALLAO

- Lima
- Callao

REGION SELVA

- Loreto
- San Martín
- Ucayali
- Madre de Dios

REGION CENTRO

- Huánuco
- Junín
- Pasco
- Huancavelica

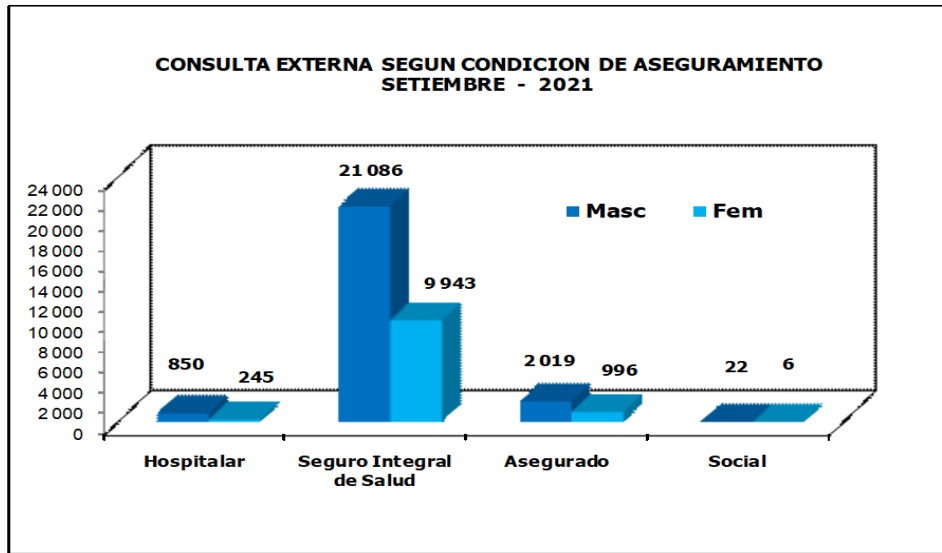
REGION SUR

- Tacna
- Moquegua
- Arequipa
- Puno
- Ayacucho
- Apurímac
- Cuzco
- Ica



**9.- CONSULTA EXTERNA SEGUN CONDICION DE ASEGURAMIENTO
SETIEMBRE - 2021**

CONDICION DE ASEGURAMIENTO	SEXO		TOTAL	%
	MASCULINO	FEMENINO		
Hospitalar	245	850	1 095	3,1%
Seguro Integral de Salud	9 943	21 086	31 029	88,2%
Asegurado	996	2 019	3 015	8,6%
Social	6	22	28	0,1%
Otros	2	0	2	0,0%
TOTAL	11 192	23 977	35 169	100,0%

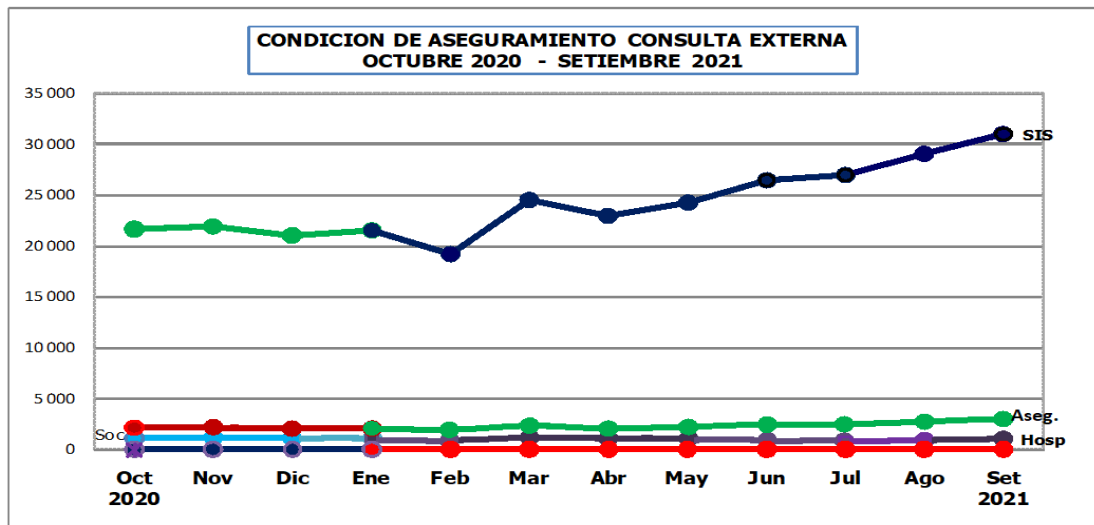


**II.- CONDICION DE ASEGURAMIENTO - CONSULTA EXTERNA**

OCTUBRE 2020 - SETIEMBRE 2021

10.- CONSULTA EXTERNA SEGUN CONDICION DE ASEGURAMIENTO

CONDICION DE ASEGURAMIENTO		Hospitalar	Seguro Integral de Salud	Asegurado	Social	Otros	Total
AÑO	Mes	-	-	-	-	-	-
2020	Octubre	1 172	21 684	2 202	26	0	25 084
	Noviembre	1 264	21 965	2 273	22	0	25 524
	Diciembre	1 216	21 098	2 108	26	0	24 448
2021	Enero	1 142	21 527	2 128	29	0	24 826
	Febrero	921	19 236	1 979	18	0	22 154
	Marzo	1 194	24 578	2 399	33	2	28 206
	Abril	1 159	23 001	2 144	16	0	26 320
	Mayo	1 049	24 267	2 262	22	0	27 600
	Junio	927	26 459	2 467	35	0	29 888
	Julio	881	26 974	2 550	28	0	30 433
	Agosto	994	29 122	2 826	32	0	32 974
	Setiembre	1 095	31 029	3 015	28	2	35 169



**11.- INTERCONSULTAS SEGUN DEPARTAMENTOS
Y SERVICIOS MEDICOS****SETIEMBRE - 2021**

DEPARTAMENTOS Y SERVICIOS MEDICOS	TOTAL	% del Total Interconsulta
TOTAL	2 454	100,0
DIRECCION DE CIRUGIA	147	6,0
Abdomen	27	1,1
Cabeza y Cuello	37	1,5
- Oftalmología	37	1,5
Especialidades Quirúrgicas	76	3,1
- Cirugía Plástica y Reconstructiva	0	0,0
- Ortopedia Oncológica	0	0,0
- Unidad de Acceso Vascular	76	3,1
Neurocirugía	0	0,0
Mamas y Tejidos Blandos	4	0,2
Tórax	3	0,1
DIRECCION DE MEDICINA	2 181	88,9
Medicina	155	6,3
- Procedimientos Especiales	155	
Pediatría	111	4,5
- Procedimientos Especiales	111	
Especialidades Médicas	1 915	78,0
- Cardiología	2	0,1
- Dermatología	40	1,6
- Endocrinología	114	4,6
- Gastroenterología	92	3,7
- Hematología Clínica	35	1,4
- Infectología	864	35,2
- Nefrología	198	8,1
- Neumología	269	11,0
- Neurología	55	2,2
- Psiquiatría	46	1,9
- Rehabilitación Oncológica	169	6,9
- Tratamiento del Dolor	31	1,3
OTROS SERVICIOS	126	5,1
- Genética Médica	4	0,2
- Patología	9	0,4
- Psicología	110	4,5
- Foniatría	3	0,1





III.- INDICADORES DE PROCEDIMIENTOS, ATENCIONES Y APLICACIONES SETIEMBRE - 2021

DEPARTAMENTOS MEDICOS	Unidad de Medida	Cantidad	Días Atendidos	Promedio
CABEZA Y CUELLO				
ODONTOLOGIA	Procedimiento	18	6	3,0
- Evaluación Pre-operatoria		18		
GINECOLOGIA		22	13	1,7
- Colposcopia		22		
CENTRO DE PREVENCION		107	26	4,1
- Colposcopia		107		
ESPECIALIDADES MEDICAS	Procedimiento	-	-	-
REHAB. FISICA (Ambulatorio)	Procedimiento	1 762	26	67,8
REHAB. FISICA (Hospitalizado)	Procedimiento	576	26	22,2
NEUMOLOGIA	Procedimiento	204	19	10,7
- Broncoscopia Flexible		7	6	1,2
- Espirometría		57	19	3,0
- Medición de monóxido		37	15	2,5
- Toracocentesis		10	9	1,1
- Drenaje Pleural		14	12	1,2
- Capacidad de difusión		43	17	2,5
- Estudio de tolerancia		36	14	2,6
ATENCION DE SERV. AL PACIENTE	Atenciones	412	22	-
NUTRICION		412		18,7
RADIOTERAPIA	Aplicaciones	-	-	-
Teleterapia (Aceleradores/Cobalto)⁽¹⁾	Aplicaciones	6 844	30	228,1
- Synergy Platform 6 MeV (AL)		1 226	22	55,7
- Synergy Infinity 6 MeV (AL)		1 265	30	42,2
- Synergy Full 6 MeV (AL)		1 196	30	39,9
- Equinox III Co. 60		551	30	18,4
- Acelerador IV		1 333	30	44,4
- Acelerador V		1 273	30	42,4
Braquiterapia	Aplicaciones	190	22	8,6
- Alta Tasa de Dosis		190		
Aplicador Intrabeam	Aplicaciones	5	-	-
- Intraoperatorio		3	-	-
- Superficial		2	-	-
Procedimientos Especiales	Proced	5	-	-
- Radiocirugía		4	-	-
- Estereotaxia SRS-SBRT		1	-	-
- Irradiación de cuerpo total T.B.I.		-	-	-
Procesos de Planificación	Pacientes			
- Máscaras Inmovilizadoras		101	-	-
- Simulación TEM I		426	-	-
- Simulación TEM II ⁽²⁾		-	-	-
Irradiación	Unidades			
- Plaquetas		319	-	-
- Glóbulos Rojos		193	-	-

⁽¹⁾ Lunes a Domingo, turnos mañana y tarde. S. Full, inoperativo el 14 turno tarde; S. Platform, de lunes a viernes, inoperativo el 16 y 23 parcialmente - Acelerador V, inoperativo el 10, turno tarde, parcialmente. Simulación TEM I, en mantenimiento los días 01 y 28 setiembre.

⁽²⁾ Inoperativo

* No hay información de los procedimientos de Cardiología





III.- INDICADORES DE PROCEDIMIENTOS Y APLICACIONES SETIEMBRE - 2021

MEDICINA	Unidad de Medida	Cantidad	Días Atendidos	Promedio
Procedimientos Especiales ⁽¹⁾	Procedimiento	692	22	31,5
- Médula Ósea		296	22	13,5
- Punción Lumbar		297	22	13,5
- Biopsia de Hueso		99	21	4,7
- Grupo de Edad		692	22	31,5
≤ 14 años		5	2	2,5
15 - 19 años		87	21	4,1
20 - 34 años		198	22	9,0
35 - 44 años		118	22	5,4
45 - 64 años		177	22	8,0
≥ de 65 años		107	21	5,1
Quimioterapia	Aplicaciones	3 251	26	125,0
- Infusión		3 078	26	118,4
- Infusión-Bolo		173	26	6,7
- Grupo de Edad		3 251	26	125,0
≤ 14 años		7	7	1,0
15 - 19 años		152	26	5,8
20 - 34 años		594	26	22,8
35 - 44 años		480	26	18,5
45 - 64 años		1 415	26	54,4
≥ de 65 años		603	26	23,2
PEDIATRIA		Cantidad	Días Atendidos	Promedio
Procedimientos Especiales ⁽¹⁾	Procedimiento	462	22	21,0
- Médula Ósea		127	22	5,8
- Punción Lumbar		325	22	14,8
- Biopsia de Hueso		10	5	2,0
- Grupo de Edad		462	22	21,0
00 - 04 años		146	20	7,3
05 - 09 años		152	22	6,9
10 - 14 años		152	22	6,9
≥ de 15 años		12	7	1,7
Quimioterapia	Aplicaciones	1 000	26	38,5
- Bolo		484	26	18,6
- Infusión		367	26	14,1
- Infusión-Bolo		149	26	5,7
- Grupo de Edad		1 000	26	38,5
00 - 04 años		286	26	11,0
05 - 09 años		409	26	15,7
10 - 14 años		285	26	11,0
≥ de 15 años		20	14	1,4

⁽¹⁾ Incluye Proced.realizados en Interconsultas





III.- OTROS INDICADORES DE ATENCIONES

SETIEMBRE - 2021

ATENCION DE SERVICIOS AL PACIENTE	Atenciones	Total	Días Atendidos	Promedio
NUTRICION		412	22	-
- Según Departamentos Médicos	Atenciones	412	22	18,7
- Abdomen		171		
- Cabeza y Cuello		34		
- Ginecología		41		
- Neurocirugía		8		
- Mamas y Tejidos Blandos		89		
- Ortopedia Oncológica		2		
- Tórax		12		
- Urología		23		
- Medicina		26		
- Pediatría		3		
- Radioterapia		3		
- Según Tipo de Tratamiento	Atenciones	412	22	18,7
- Braquiterapia		0		
- Cirugía		5		
- Paliativo		0		
- Quimioterapia		3		
- Radioterapia		0		
- Otros		404		
- Según Diagnóstico Nutricional	Atenciones	412	22	18,7
- Desnutrición		1		
- Normal		410		
- Obesidad		0		
- Sobrepeso		1		
ESPECIALIDADES MEDICAS	TIPOS	Ambulatorio	Hospitalizado	TOTAL
REHABILITACION FISICA		1 762	576	2 338
- Dolor Músculo-esquelético		283	2	285
- Fisioterapia Pediátrica		112	58	170
- Fisioterapia Respiratoria		140	449	589
- Mama y Linfedema		271	0	271
- Neuro Rehabilitación		345	46	391
- Resecciones Tejido Blando y Oseo		333	21	354
- Terapia de Lenguaje		140	0	140
- Terapia Ocupacional		138	0	138



**IV.- INDICADORES DE LABORATORIO****SETIEMBRE - 2021****1.- INDICADORES DE LABORATORIO POR DEPARTAMENTO MEDICO**

INDICADORES	Consulta Externa		Hospitalización		Total
	Ordenes	Pruebas Realizadas	Ordenes	Pruebas Realizadas	Pruebas Realizadas
Unidad de Medida	Ordenes ----- N° Cons.Ext.	N° Prueb.Realiz ----- N° Ordenes	N° Ordenes ----- N° Egresos	N° Prueb.Realiz ----- N° Ordenes	N° Prueb.Realiz ----- N° Ordenes
TOTAL	1,10	5,58	14,34	6,62	5,84
DEPARTAMENTOS MEDICOS	1,17	5,62	14,27	6,64	5,87
DIRECCION DE CIRUGIA	0,83	4,41	3,55	5,28	4,58
ABDOMEN	1,60	5,49	4,66	6,58	5,72
CABEZA Y CUELLO	0,68	4,14	3,58	4,56	4,24
ESPECIALIDADES QUIRURGICAS	0,20	4,28	2,15	7,39	4,99
GINECOLOGIA	0,67	4,03	3,25	4,43	4,09
NEUROCIRUGIA	0,85	6,71	4,68	5,73	6,38
MAMAS Y TEJIDOS BLANDOS	0,41	4,13	3,01	4,02	4,10
TORAX	0,96	3,90	3,48	4,26	3,98
UROLOGIA	1,21	3,69	2,78	5,83	3,93
DIRECCION DE MEDICINA	1,41	5,98	32,69	6,89	6,22
MEDICINA	2,49	6,41	36,28	6,94	6,56
ESPECIALIDADES MEDICAS	0,52	3,23	(#)	3,08	3,22
ONCOLOGIA PEDIATRICA	1,98	7,34	15,10	7,68	7,46
EMERGENCIA	0,10	7,63	(#)	8,06	7,82
DIRECCION DE RADIOTERAPIA	0,37	4,80	0,00	(-)	4,80
RADIOTERAPIA	0,35	4,98	(#)	(-)	4,98
MEDICINA NUCLEAR	0,69	3,22	0,00	(-)	3,22
CENTRO DE PREVENCION	0,09	1,67	(#)	(-)	1,67
CENTRO DE PREVENCION	0,09	1,67	(#)	(-)	1,67
OTROS SERVICIOS	-	-	(#)	4,31	4,14
ANESTESIA	0,00	(-)	(#)	(-)	(-)
BANCO DE SANGRE (*)	(&)	4,11	(#)	(-)	4,11
GENETICA MEDICA	0,12	2,00	(#)	(-)	2,00
UNIDAD DE CUIDADOS INTENSIVOS	(&)	(-)	(#)	4,09	4,09
UNIDAD DE SOPORTE METABOLICO	0,00	(-)	(#)	(-)	(-)
UNIDAD DE TERAPIA DE OSTOMAL Y HERIDAS	(&)	(-)	(#)	(-)	(-)
PATOLOGIA CLINICA	(&)	5,26	(#)	(-)	5,26
RADIODIAGNOSTICO	(&)	8,94	(#)	3,75	8,63
TELEMEDICINA	0,00	(-)	(#)	(-)	(-)
OTROS (!)	(&)	1,90	(#)	5,13	2,17

(!) Otros: Incluye: Sis, Cirugía Menor, Hospitalización.

(*) Incluye donantes de sangre y Patología

(&) No prestan servicio de consulta externa

(#) No prestan servicio de hospitalización (no tienen egresos)

2.- INDICADORES DE LABORATORIO POR AREA

INDICADORES	Cons.Externa	Hospitalización	Total
	Prueb/Orden	Prueb/Orden	Prueb/Orden
Unidad de Medida	Prueb.Realiz ----- Ordenes	Prueb.Realiz ----- Ordenes	Prueb.Realiz ----- Ordenes
TOTAL	5,58	6,62	5,84
HEMATOLOGIA ESPECIAL	1,00	1,00	1,00
HEMATOLOGIA	7,37	8,22	7,58
BIOQUIMICA	7,26	8,96	7,70
MICROBIOLOGIA	1,52	1,58	1,54
INMUNOLOGIA	2,61	2,65	2,61
HISTOCOMPATIBILIDAD Y CRIOPRESERVACION	1,10	1,08	1,09

INDICADORES	Consulta Externa		Hospitalización		Total	
	Ordenes %	Pruebas Realizadas %	Ordenes %	Pruebas Realizadas %	Ordenes %	Pruebas Realizadas %
TOTAL	75,6%	72,3%	24,4%	27,7%	100,0%	100,0%
HEMATOLOGIA ESPECIAL	79,4%	79,4%	20,6%	20,6%	2,2%	0,4%
HEMATOLOGIA	75,4%	73,4%	24,6%	26,6%	29,9%	38,8%
BIOQUIMICA	74,3%	70,1%	25,7%	29,9%	38,2%	50,4%
MICROBIOLOGIA	68,2%	67,4%	31,8%	32,6%	15,4%	4,1%
INMUNOLOGIA	87,2%	87,0%	12,8%	13,0%	14,0%	6,3%
HISTOCOMPATIBILIDAD Y CRIOPRESERVACION	81,2%	81,5%	18,8%	18,5%	0,3%	0,1%



**3.- BASE DE DATOS - LABORATORIO**

SETIEMBRE - 2021

DEPARTAMENTOS Y/O SERVICIOS MEDICOS	Consulta Externa		Hospitalización		TOTAL		Consulta Externa (Atenciones)
	Nº Ordenes	Nº Pruebas Realizadas	Nº Ordenes	Nº Pruebas Realizadas	Nº Ordenes	Nº Pruebas Realizadas	
TOTAL	38 602	215 459	12 435	82 381	51 037	297 840	35 169
DEPARTAMENTOS MEDICOS	37 993	213 386	12 370	82 101	50 363	295 487	32 542
DIRECCION DE CIRUGIA	8 161	36 012	1 942	10 245	10 103	46 257	9 827
ABDOMEN	1 846	10 141	489	3 216	2 335	13 357	1 154
CABEZA Y CUELLO	1 102	4 561	365	1 665	1 467	6 226	1 618
ESPECIALIDADES QUIRURGICAS	95	407	28	207	123	614	481
GINECOLOGIA	1 729	6 976	283	1 255	2 012	8 231	2 575
NEUROCIRUGIA	353	2 367	173	991	526	3 358	416
MAMAS Y TEJIDOS BLANDOS	618	2 553	250	1 005	868	3 558	1 508
TORAX	357	1 393	101	430	458	1 823	372
UROLOGIA	2 061	7 614	253	1 476	2 314	9 090	1 703
DIRECCION DE MEDICINA	29 042	173 582	10 428	71 856	39 470	245 438	20 564
MEDICINA	21 921	140 545	8706	60432	30 627	200 977	8 813
ESPECIALIDADES MEDICAS	4 691	15 159	403	1 240	5 094	16 399	9 012
ONCOLOGIA PEDIATRICA	2 277	16 711	1 193	9 168	3 470	25 879	1 148
EMERGENCIA	153	1 167	126	1 016	279	2 183	1 591
DIRECCION DE RADIOTERAPIA	790	3 792	0	0	790	3 792	2 151
RADIOTERAPIA	711	3 538	0	0	711	3 538	2 036
MEDICINA NUCLEAR	79	254	0	0	79	254	115
CENTRO DE PREVENCION	177	296	0	0	177	296	2 072
CENTRO DE PREVENCION	177	296			177	296	2 072
OTROS SERVICIOS	432	1 777	65	280	497	2 057	555
ANESTESIA	0	0	0	0	0	0	213
BANCO DE SANGRE (*)	97	399	0	0	97	399	0
GENETICA MEDICA	19	38	0	0	19	38	157
UNIDAD DE CUIDADOS INTENSIVOS	0	0	46	188	46	188	0
UNIDAD DE SOPORTE METABOLICO	0	0	0	0	0	0	116
UNIDAD DE TERAPIA DE OSTOMAL Y HERIDAS	0	0	0	0	0	0	0
PATOLOGIA CLINICA	86	452	0	0	86	452	0
RADIOLOGICO	64	572	4	15	68	587	0
TELEMEDICINA	0	0	0	0	0	0	69
OTROS (†)	166	316	15	77	181	393	0

(†) Otros: Incluye: Sis, Cirugía Menor, Hospitalización.

(*) Incluye donantes de sangre y Patología

Área de Laboratorio	Consulta Externa		Hospitalización		TOTAL	
	Nº Ordenes	Nº Pruebas Realizadas	Nº Ordenes	Nº Pruebas Realizadas	Nº Ordenes	Nº Pruebas Realizadas
TOTAL	38 602	215 459	12 435	82 381	51 037	297 840
HEMATOLOGIA ESPECIAL	895	895	232	232	1 127	1 127
HEMATOLOGIA	11 514	84 851	3 747	30 802	15 261	115 653
BIOQUIMICA	14 489	105 196	5 019	44 959	19 508	150 155
MICROBIOLOGIA	5 358	8 140	2 494	3 931	7 852	12 071
INMUNOLOGIA	6 234	16 254	917	2 429	7 151	18 683
HISTOCOMPATIBILIDAD Y CRIOPRESERVACION	112	123	26	28	138	151

ORDENES Y PRUEBAS REALIZADAS - SERVICIO DE EMERGENCIA

Área de Laboratorio	Consulta Externa *		Hospitalización *	
	Nº Ordenes	Nº Pruebas Realizadas	Nº Ordenes	Nº Pruebas Realizadas
TOTAL	153	1 167	126	1 016
HEMATOLOGIA ESPECIAL	0	0	1	1
HEMATOLOGIA	62	483	54	401
BIOQUIMICA	55	632	49	585
MICROBIOLOGIA	23	31	13	16
INMUNOLOGIA	13	21	9	13
HISTOCOMPATIBILIDAD Y CRIOPRESERVACION	0	0	0	0

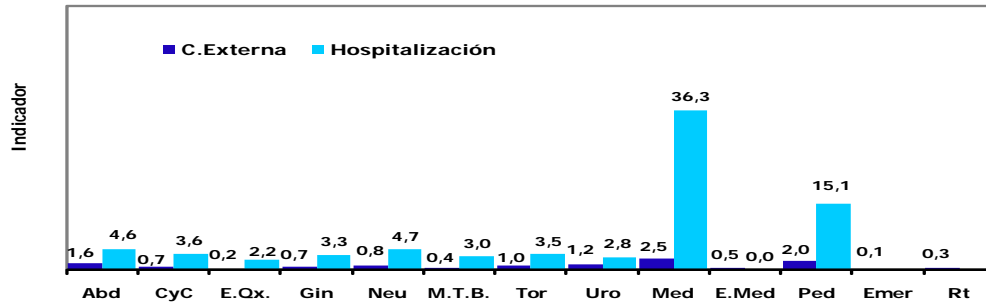
* Incluido en los totales de Laboratorio



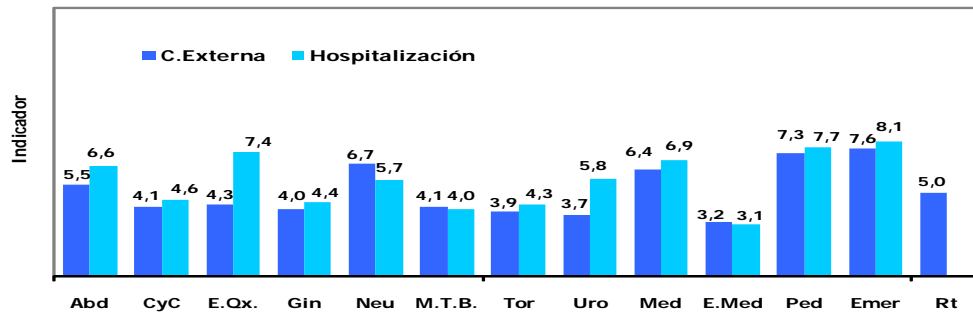


4.- REPRESENTACION GRAFICA DE LOS INDICADORES DE LABORATORIO SETIEMBRE - 2021

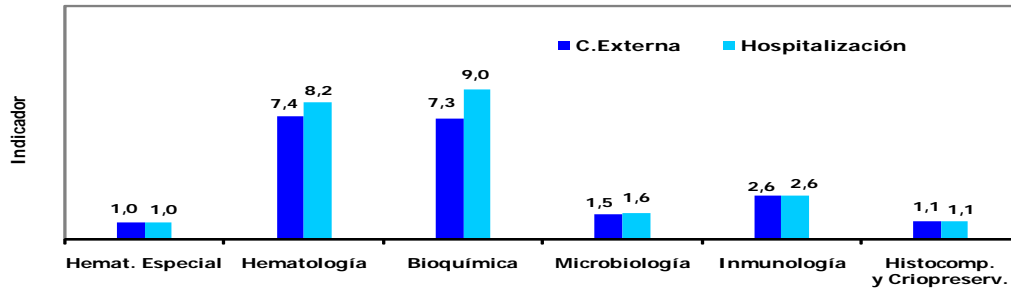
PROMEDIO DE ORDENES DE LABORATORIO POR CONSULTA EXTERNA Y HOSPITALIZACION SEGÚN DEPARTAMENTO MEDICO



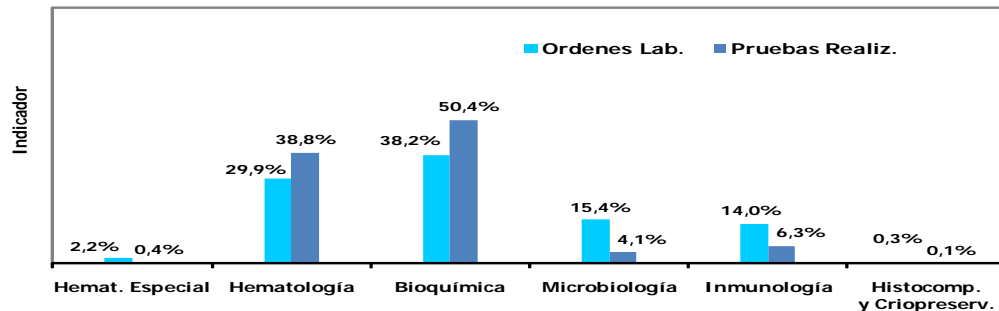
PROMEDIO DE PRUEBAS REALIZADAS POR ORDENES DE LABORATORIO SEGÚN DEPARTAMENTO MEDICO



PROMEDIO DE PRUEBAS REALIZADAS / ORDENES DE LABORATORIO SEGUN AREA DE LABORATORIO



PORCENTAJE DE PRUEBAS REALIZADAS Y ORDENES DE LABORATORIO SEGUN AREA DE LABORATORIO





5.- PRUEBAS REALIZADAS EN LABORATORIO

SETIEMBRE - 2021

1.- PRUEBAS REALIZADAS SEGUN TIPO DE EXAMEN							
Pruebas Realizadas	Hemat Especial	Hemat	Bioq	Microb	Inmuno	Histoc. y Criopres.	TOTAL
TOTAL	1 127	115 653	150 155	12 071	18 683	151	297 840
Acido Urico			3 274				3 274
Acido Fólico			5				5
AFP					389		389
Acido Urico en orina 24			26				26
AGA (Gases en sangre)			1 645				1 645
Aglutinaciones Simples					1		1
Albumina Suero			8 031				8 031
Amilasa			703				703
Anaerobios				5			5
Anti Tiroglobulina					351		351
Anticuerpos SRS-CoV2 (Covid 19) IgM/IgG					6		6
Baciloscopia: BK (ZIEHL)				1 794			1 794
Beta 2 microglobulina					322		322
Bilirrubina total			8 567				8 567
Bilirrubina directa			8 567				8 567
CA 125					327		327
CA 15 - 3					945		945
CA 19 - 9					375		375
CEA					761		761
Cadenas Ligeras Libres					91		91
Calcio en Orina 24 h			28				28
Calcio Iónico			4 784				4 784
Calcio Sérico Total			65				65
Carbamazepina Sérica			3				3
Ciclosporina					40		40
Citomegalovirus IgG , Antic.					58		58
Citomegalovirus IgM , Antic.					57		57
Citomorfoloía: Médula Ósea	459						459
Citoquímica: Leucemia Aguda (LA)	38						38
Cloro			7 341				7 341
Clostridium Difficile				80			80
Cloro Orina 24 Horas			80				80
Colesterol (HDL)			846				846
Colesterol (LDL)			561				561
Colesterol (VLDL)			615				615
Colesterol Total			901				901
Constantes Corpusculares		14 053					14 053
Coprocultivo (Incluye reacción)				100			100
Coronavirus Sarscov 2				881			881
CPK - MB			36				36
Creatinina			11 803				11 803
Creatinina Fosfoquinasa (CPK)			65				65
Cultivos de Secreción Anal				46			46
Cultivos de Secreción Nasal				46			46
Cultivos de Secreción Oral				1			1
Cultivo de BK Automatizado				398			398
Criptococo				86			86
Criopreservación PH x Colecta Inc. Viabilidad						20	20
CYFRA 21-1					77		77
Depuración Creatinina			406				406
Deshidrogenasa Láctica (DHL)			10 165				10 165
Descongelación de PH con Viabilidad						13	13
Difenilhidantoina (DPH)			3				3
Dimero D. Cuantitativo		2 523					2 523
Dosaje de Vitamina B12			23				23
Dosaje de Inmunoglobulina IGA					73		73
Dosaje de Inmunoglobulina IGG					83		83





5.- PRUEBAS REALIZADAS EN LABORATORIO

SETIEMBRE - 2021

1.- PRUEBAS REALIZADAS SEGUN TIPO DE EXAMEN

Pruebas Realizadas	Hemat Especial	Hemat	Bioq	Microb	Inmuno	Histoc. y Criopres.	TOTAL
Dosaje de Inmunoglobulina IGM					73		73
Dosaje IFN Gamma.					24		24
Dosaje de Metrotexate			49				49
Epstein Barr EA IgG					37		37
Epstein Barr EBNA IgG					45		45
Epstein Barr Virus (VCA) IgG, Antic.					46		46
Epstein Barr Virus (VCA) IgM, Antic.					44		44
Estradiol					89		89
Examen Directo Tinta China				16			16
Fibrinógeno		2 711					2 711
Ferritina			96				96
FSH					93		93
Frotis de Sangre Periférica		14 052					14 052
Fosfatasa Alcalina			8 450				8 450
Fósforo			4 217				4 217
Fósforo en Orina 24h			23				23
Gammaglutamil Transferasa			8 424				8 424
Glucosa			6 613				6 613
Glucosa LCR			627				627
Glucosa Líquidos			41				41
Gota Gruesa (Hemoparasitos)				5			5
Gram				426			426
Hemocultivo x (3)				1 410			1 410
Hemoglobina		14 709	382				15 091
Hematocrito		14 706					14 706
Hepatitis A: IgM (Anti HAV-IgM)					98		98
Hepatitis A: Total (Anti HAV-Total)					119		119
Hepatitis B: Ag. de superficie Australiano					1 751		1 751
Hepatitis B: Ac. Antiaustralia (AcHBs)					255		255
Hepatitis B: Ac. Anticore IgM (AcHBc IgM)					177		177
Hepatitis B: Ac. Anticore Total (AcHBc)					842		842
Hepatitis B: Ag. Epsilon (AgHBe)					155		155
Hepatitis B: Ac. Antiepsilon (AcHBe)					147		147
Hepatitis C: (Anti HCV)					1 125		1 125
Herpes Virus 1 IgG					52		52
Herpes Virus 1 IgM					48		48
Herpes Virus 2 IgM					48		48
Herpes Virus 2 IgG					49		49
Histocompatibilidad (HLA CLASE I-II)						89	89
Hierro Sérico			32				32
HGC					352		352
Hongos				639			639
HIV 1-2, Antic.					1 702		1 702
HTLV-1-2, Antic.					1 204		1 204
Inmunofijación (orina/líquidos)					54		54
Inmunofijación (suero)					83		83
Investigación de Pneumocystis Jiroveci				4			4
Investigación de Coccidias				111			111
Investig. Strongyloides (método)				141			141
Líquidos o Secreciones (Gram, koh)				312			312
LH					65		65
Magnesio			4 229				4 229
Magnesio en orina 24 horas			22				22
Mantenimiento de Celulas Criopreservadas						13	13
Mioglobina			5				5
Mielocultivo				3			3
Microalbuminuria			3				3
Mycobacterium y Sensibilidad Rifam				78			78
Orina : Examen Completo				1 041			1 041
Orina : Sedimento				282			282
Ph. Heces				62			62
Parasitológico x 3				409			409
Parvovirus IgG					43		43
Parvovirus IgM					32		32
Potasio			7 441				7 441
Potasio orina 24 horas			80				80
Procalcitonina					156		156
Proteína C Reactiva					859		859



**5.- PRUEBAS REALIZADAS EN LABORATORIO**

SETIEMBRE - 2021

1.- PRUEBAS REALIZADAS SEGUN TIPO DE EXAMEN

Pruebas Realizadas	Hemat Especial	Hemat	Bioq	Microb	Inmuno	Histoc. y Criopres.	TOTAL
Proteínas LCR			627				627
Proteínas Líquidos			38				38
Proteínas Totales Suero			8 249				8 249
Proteinuria en orina 24 horas			211				211
Proteinograma Electroforético (Suero)					95		95
Proteinograma Electroforético (Orina/LC)					61		61
Prueba de Galactomanano				551			551
PSA - Libre					39		39
PSA -Total					689		689
Reacción Inflamatoria en Heces				110			110
Recuento Celular y Diferencial de LCR	630						630
Recuento de Glóbulos Rojos		14 054					14 054
Recuento de Leucocitos		14 150					14 150
Recuento de Plaquetas		14 105					14 105
Recuento de Reticulocitos		16					16
Rubeolla IgG					48		48
Rubeolla IgM					45		45
Reserva de Alcalina (CO2)			1				1
Sangre Oculta en Heces (INM)				139			139
Sífilis: Serología					145		145
Sífilis Tamizaje - Cualitativa					1 457		1 457
Sífilis Confirmatorio					9		9
Sustancia Reductora				62			62
Suceptibilidad Antifúngica				1			1
Sodio			7 373				7 373
Sodio orina 24 horas			80				80
T 3					84		84
T 4 Libre					724		724
TG					357		357
TSH					842		842
Tacrolimus					25		25
Testosterona					27		27
TEST DE GRAHAM (oxiurus)				4			4
Tiempo Parcial Tromboplastina		3 560					3 560
Tiempo Protrombina (TP)		4 367					4 367
Tiempo Trombina (TT)		2 422					2 422
Tipificación: Molecular HLA CLASE I-II MR-CIDQ						14	14
Tiempo de Sangría (TS)		3					3
Toma de Hisopado para covid -19				1 633			1 633
Toxoplasma IgG, Antic.					52		52
Toxoplasma IgM, Antic.					51		51
Transaminasa (TGO)			8 466				8 466
Transaminasa (TGP)			8 929				8 929
Transferrina			9				9
Triglicéridos			846				846
Trypanozoma Cruzii Antic. (CHAGAS)					42		42
Troponina			198				198
Tromboelastografía Simple		42					42
Urea			5 813				5 813
Urea en Orina			38				38
Urocultivo y Antibiograma				1 195			1 195
Varicela IgG					34		34
Varicela IgM					34		34
Velocidad de Sedimentac. Globular		180					180
Viabilidad con Azul de Tripán						2	2



**V.- INDICADORES DE RADIODIAGNOSTICO****SETIEMBRE - 2021****2.- EXAMENES REALIZADOS**

EXAMENES REALIZADOS	TOTAL	%
TOTAL	13 894	100,0%
ZONA DE LA RADIOGRAFIA	3 751	27,0%
Tórax frontal (1)	1 622	43,2%
Mamografía bilateral (4)	834	22,2%
Tórax portátil	451	12,0%
Tórax frontal y perfil (2)	265	7,1%
Mamografía unilateral (2)	200	5,3%
Rodilla c/lado (2)	41	1,1%
Informe de radiografías de la calle	38	1,0%
Nefrostomía percutánea	30	0,8%
Pelvis (1)	30	0,8%
Muslo fémur (2)	28	0,7%
Abdomen simple de cubito y de pie (2)	26	0,7%
Drenaje percutáneo	22	0,6%
Columna lumbosacra frente y perfil (2)	18	0,5%
Hombro	16	0,4%
Pierna c/lado(2)	16	0,4%
Brazo y húmero (2)	15	0,4%
Survey óseo (7)	11	0,3%
Mano c/lado (2)	10	0,3%
Tobillo c/lado (2)	10	0,3%
Columna dorsal frente y perfil (2)	9	0,2%
Columna cervical frente/perfil (2)	8	0,2%
Pie c/lado (2)	7	0,2%
Articulación coxofemoral unilateral / bilateral	6	0,2%
Pielografía ascendente (uretrografía)	5	0,1%
Abdomen simple de cubito (1)	4	0,1%
Costilla c/lado (2)	4	0,1%
Cráneo frontal y perfil (2)	4	0,1%
Mamografía por esterotaxia	4	0,1%
Codo (2)	3	0,1%
Muñeca c/lado (1) (2)	3	0,1%
Clavícula c/lado (1)	2	0,1%
Coxis (2)	2	0,1%
Mamografía + localización + control pieza operatoria	2	0,1%
Senos paranasales (3)	2	0,1%
Antebrazo c/lado (2)	1	0,0%
Columna cervical funcional (4)	1	0,0%
Control de anastomosis	1	0,0%
DOPPLER	79	0,6%
Doppler venoso periférico miembro superior e inferior	65	1,7%
Doppler arterial miembro inferior y superior	4	0,1%
Doppler color vasos intra abdominal	4	0,1%
Doppler color órgano	3	0,1%
Doppler carotideo y yugular	3	0,1%
TOMOGRAFIA AXIAL COMPUTARIZADA (TAC)	510	3,7%
Informe de la calle	489	13,0%
Biopsia guiada por TAC	10	0,3%
Urotomografía (UROTEM) con contraste	9	0,2%
Angiotomografía trombo embolismo pulmonar	1	0,0%
Urotomografía (UROTEM) sin contraste	1	0,0%



**V.- INDICADORES DE RADIODIAGNOSTICO****SETIEMBRE - 2021****2.- EXAMENES REALIZADOS**

EXAMENES REALIZADOS	TOTAL	%
TOMOGRAFIA ESPIRAL MULTICORTE (TEM)	5 706	41,1%
Tórax con contraste	2 132	56,8%
Abdomen completo con contraste	2 065	55,1%
Cerebro con contraste	403	10,7%
Cuello con contraste	279	7,4%
Tórax sin contraste	272	7,3%
Macizo facial con contraste	122	3,3%
Senos paranasales con contraste	122	3,3%
Abdomen completo sin contraste	84	2,2%
Cerebro sin contraste	79	2,1%
Senos paranasales sin contraste	20	0,5%
Angio de tórax no coronaria	16	0,4%
Abdomen superior con contraste	15	0,4%
Orbita con contraste	15	0,4%
Columna lumbosacra con contraste	11	0,3%
Columna dorsal con contraste	9	0,2%
Muslo con contraste	7	0,2%
Abdomen inferior con contraste	6	0,2%
Columna cervical con contraste	5	0,1%
Pelvis sin contraste	5	0,1%
Cuello sin contraste	4	0,1%
Muslo sin contraste	4	0,1%
Angio cerebral	3	0,1%
Angio aorta abdominal	2	0,1%
Angio aorta torácica	2	0,1%
Angiotem extremidades inferiores	2	0,1%
Columna cervical sin contraste	2	0,1%
Columna lumbosacra sin contraste	2	0,1%
Macizo facial sin contraste	2	0,1%
Pierna con contraste	2	0,1%
Abdomen superior sin contraste	1	0,0%
Angio carótida	1	0,0%
Angiotem de extremidad superior con contraste	1	0,0%
Antebrazo sin contraste	1	0,0%
Brazo con contraste	1	0,0%
Brazo sin contraste	1	0,0%
Columna dorsal sin contraste	1	0,0%
Codo con contraste	1	0,0%
Columna sacro coxis sin contraste	1	0,0%
Hombro con contraste	1	0,0%
Oído Externo, Medio o Interno sin contraste	1	0,0%
Orbita sin contraste	1	0,0%
Pierna sin contraste	1	0,0%
Reconstrucción tridimensional en general	1	0,0%
ECOGRAFIA	3 123	22,5%
Abdominal pélvica o completa	1 019	27,2%
Mama	853	22,7%
Partes blandas	550	14,7%
Transvaginal	203	5,4%
Eco. + Localización	127	3,4%
Control de catéter	125	3,3%
Biopsia de partes blandas	95	2,5%



**V.- INDICADORES DE RADIODIAGNOSTICO****SETIEMBRE - 2021****2.- EXAMENES REALIZADOS**

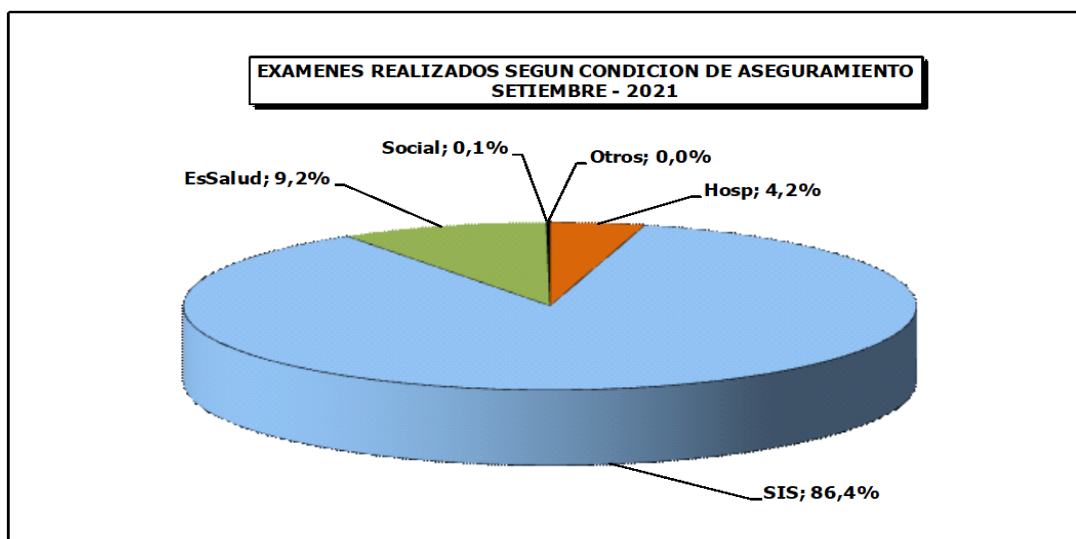
EXAMENES REALIZADOS	TOTAL	%
ECOGRAFIA		
Tiroides	43	1,1%
Testicular	27	0,1%
Abdominal superior	22	0,1%
Biopsia de mama	20	0,1%
Recambio de catéter	14	0,1%
Biopsia prostática transrectal	12	0,1%
Tórax / derrame y masa	5	0,1%
Transrectal (próstata)	3	0,1%
Biopsia de tiroides	2	0,1%
Hombros y articulaciones	2	0,1%
Abdominal pélvica o ginecológica	1	0,0%
RESONANCIA MAGNETICA		
725		
5,2%		
Informe de placas de la calle	276	7,4%
Encéfalo	65	1,7%
Abdomen inferior con contraste	60	1,6%
Columna lumbosacra con contraste	40	1,1%
Abdomen superior con contraste	39	1,0%
Encéfalo/funcional	33	0,9%
Columna dorsal con contraste	32	0,9%
Columna cervical con contraste	26	0,7%
Macizo facial con contraste	20	0,5%
Muslo con contraste	18	0,5%
Cerebro con contraste	14	0,4%
Mamas	14	0,4%
Cuello con contraste	13	0,3%
Pared torácica con contraste	9	0,2%
Angiografía de miembros inferiores	8	0,2%
Columna lumbosacra sin contraste	8	0,2%
Orbita con contraste	8	0,2%
Pierna con contraste	7	0,2%
Columna dorsal sin contraste	6	0,2%
Colangiografía con contraste	5	0,1%
Columna cervical sin contraste	5	0,1%
Rodilla con contraste	3	0,1%
Angiografía de miembros superiores	2	0,1%
Antebrazo con contraste	2	0,1%
Hombro con contraste	2	0,1%
Angiografía vasos torácicos	1	0,0%
Caderas con contraste	1	0,0%
Cerebro sin contraste	1	0,0%
Codo sin contraste	1	0,0%
Oídos con contraste	1	0,0%
Orbitas (nervios ópticos) sin contraste	1	0,0%
Perfusión cerebral	1	0,0%
Pie con contraste	1	0,0%
Rodilla sin contraste	1	0,0%
Tobillo con contraste	1	0,0%



V.- INDICADORES DE RADIODIAGNOSTICO SETIEMBRE - 2021

2.- EXAMENES REALIZADOS SEGUN CONDICION DE ASEGURAMIENTO

CONDICION DE ASEGURAMIENTO	MASCULINO	FEMENINO	TOTAL	%
TOTAL	4 370	9 524	13 894	100,0%
Hospitalar	125	457	582	4,2%
Seguro Integral de Salud	3 844	8 166	12 010	86,4%
Asegurado	397	883	1 280	9,2%
Social	4	13	17	0,1%
Otros	0	5	5	0,0%

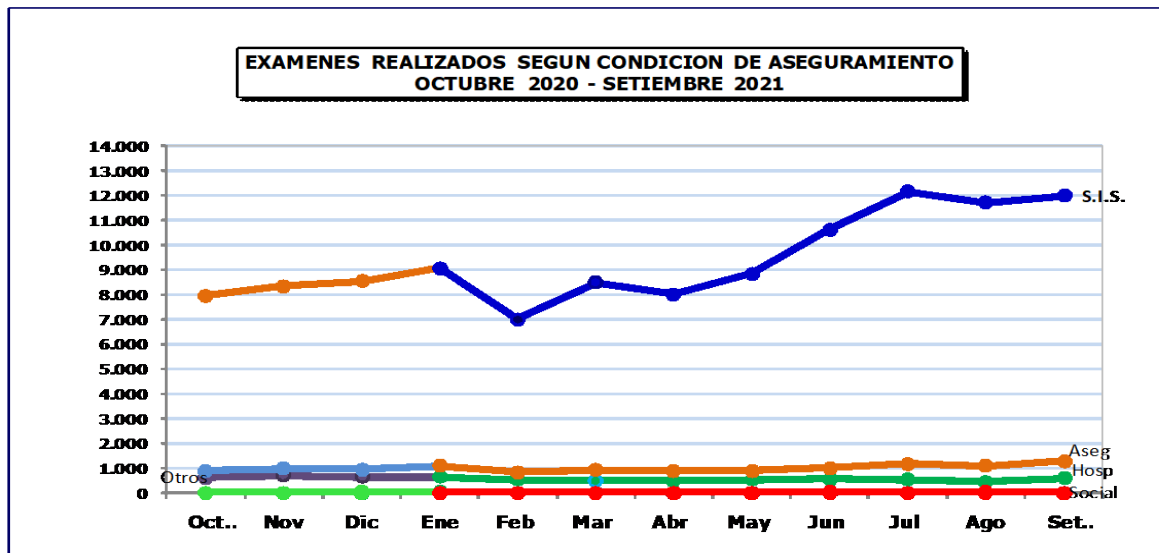




V.- INDICADORES DE RADIODIAGNOSTICO OCTUBRE 2020 - SETIEMBRE 2021

3.- EXAMENES REALIZADOS SEGUN CONDICION DE ASEGURAMIENTO

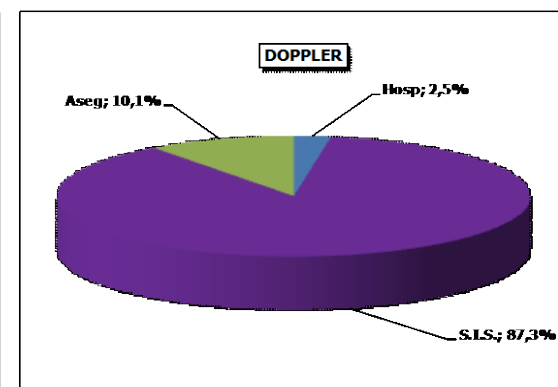
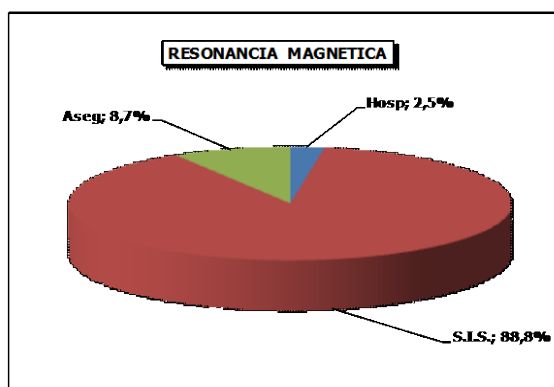
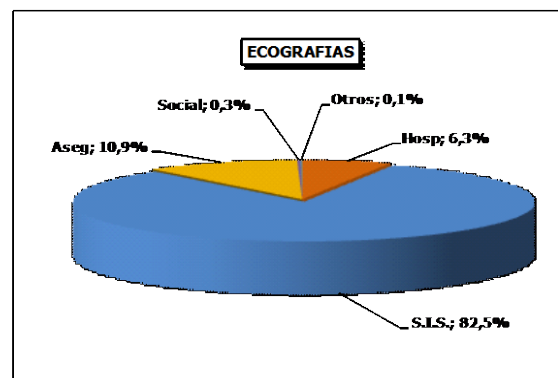
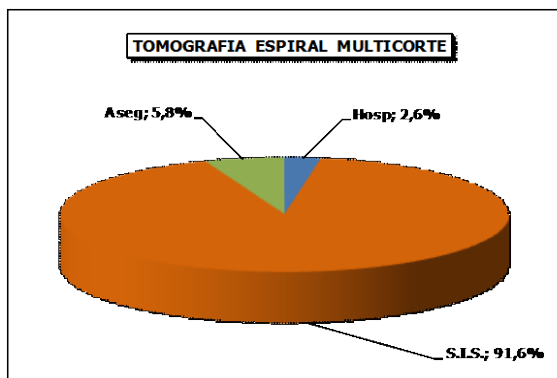
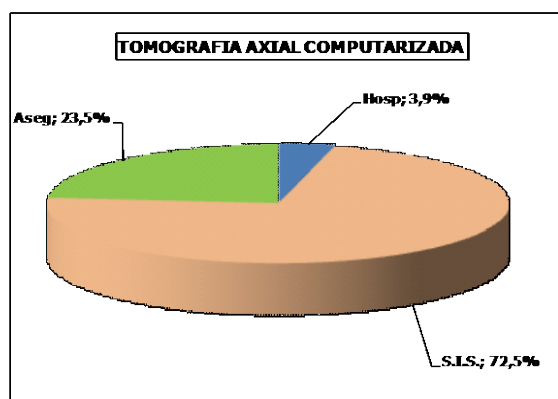
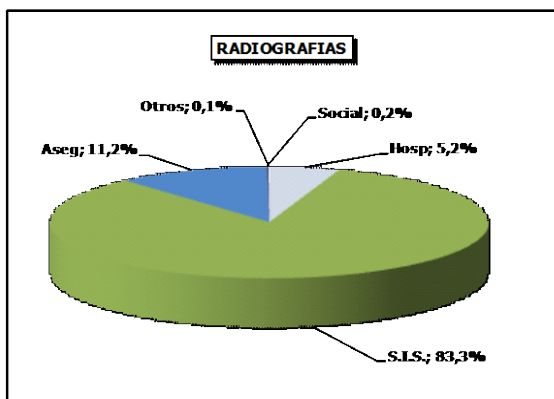
CONDICION DE ASEGURAMIENTO		Hospitalar	Seguro Integral de Salud	Asegurado	Social	Otros	Total
AÑO	MES	-	-	-	-	-	-
2020	Octubre	623	7 971	908	12	7	9 521
	Noviembre	689	8 341	983	13	8	10 034
	Diciembre	655	8 554	962	5	14	10 190
2021	Enero	634	9 067	1 094	21	6	10 822
	Febrero	549	7 013	837	12	7	8 418
	Marzo	521	8 491	934	10	10	9 966
	Abril	498	8 021	908	9	9	9 445
	Mayo	530	8 862	895	17	7	10 311
	Junio	564	10 634	1 003	11	12	12 224
	Julio	541	12 170	1 175	17	6	13 909
	Agosto	448	11 730	1 086	10	18	13 292
	Setiembre	582	12 010	1 280	17	5	13 894



**V.- INDICADORES DE RADIODIAGNOSTICO
SEPTIEMBRE - 2021**

4.- EXAMENES REALIZADOS SEGUN CONDICION DE ASEGURAMIENTO

TIPOS DE EXAMENES	Hospitalar	Seguro Integral de Salud	Asegurado	Social	Otros	Total	%
TOTAL	582	12 010	1 280	17	5	13 894	100
Radiografías	195	3 126	421	7	2	3 751	27,0
Tomografía Axial Computarizada	20	370	120	0	0	510	3,7
Tomografía Espiral Multicorte	150	5 225	329	2	0	5 706	41,1
Ecografías	197	2 576	339	8	3	3 123	22,5
Resonancia Magnética	18	644	63	0	0	725	5,2
Doppler	2	69	8	0	0	79	0,6

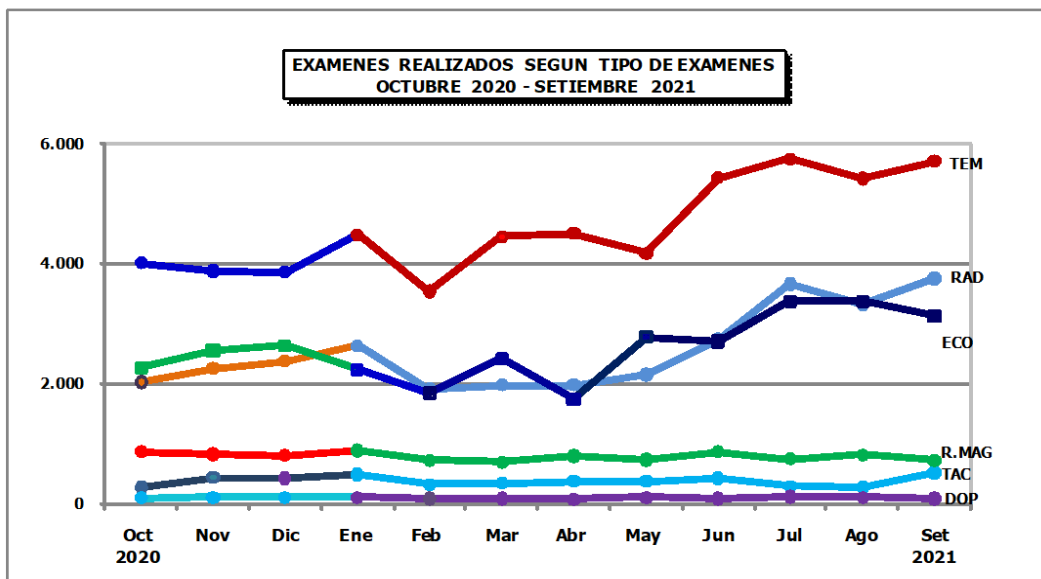


V.- INDICADORES DE RADIODIAGNOSTICO

OCTUBRE 2020 - SETIEMBRE 2021

5.- EXAMENES REALIZADOS SEGUN TIPO DE EXAMENES

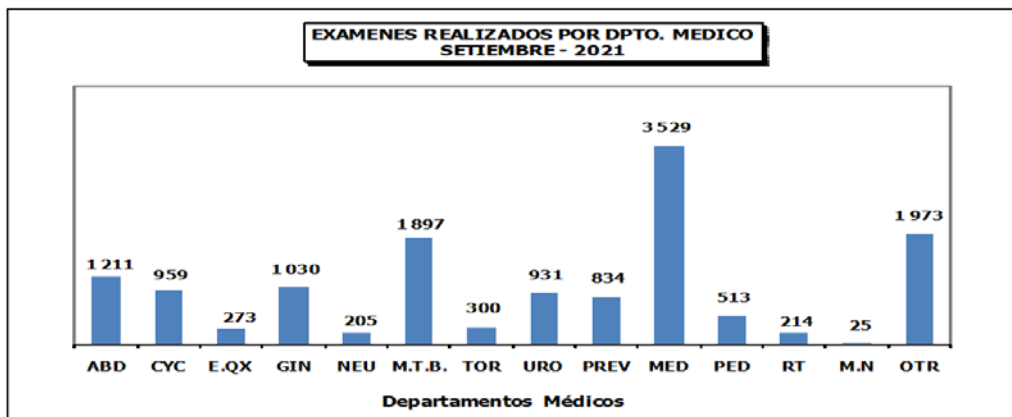
TIPO DE EXAMENES		Radiografías	Tom. Axial Computarizada TAC	Tom. Espiral Multicorte TEM	Ecografías	Resonancia Magnética	Doppler	Total
AÑO	MES	-	-	-	-	-	-	-
2020	Octubre	2 022	272	4 004	2 265	860	98	9 521
	Noviembre	2 253	429	3 871	2 553	825	103	10 034
	Diciembre	2 378	420	3 853	2 632	803	104	10 190
2021	Enero	2 636	487	4 482	2 226	883	108	10 822
	Febrero	1 910	315	3 538	1 845	724	86	8 418
	Marzo	1 977	337	4 454	2 418	693	87	9 966
	Abril	1 975	371	4 497	1 735	794	73	9 445
	Mayo	2 150	373	4 172	2 779	735	102	10 311
	Junio	2 733	422	5 421	2 704	862	82	12 224
	Julio	3 663	290	5 739	3 369	739	109	13 909
	Agosto	3 318	265	5 419	3 368	814	108	13 292
	Setiembre	3 751	510	5 706	3 123	725	79	13 894



V.- INDICADORES DE RADIODIAGNOSTICO
SETIEMBRE - 2021
6.- EXAMENES REALIZADOS SEGUN DEPARTAMENTO MEDICO Y SEXO

DEPARTAMENTOS MEDICOS	MASCULINO	FEMENINO	TOTAL	%
TOTAL	4 370	9 524	13 894	100,0%
DIRECCION DE CIRUGIA	2 134	4 672	6 806	49,0%
ABDOMEN	581	630	1 211	8,7%
CABEZA Y CUELLO	305	654	959	6,9%
ESPECIALIDADES QUIRURGICAS	138	135	273	2,0%
GINECOLOGIA	0	1 030	1 030	7,4%
NEUROCIRUGIA	105	100	205	1,5%
MAMAS Y TEJIDOS BLANDOS	131	1 766	1 897	13,7%
TORAX	115	185	300	2,2%
UROLOGIA	759	172	931	6,7%
CENTRO DE PREVENCION	53	781	834	6,0%
CENTRO DE PREVENCION	53	781	834	6,0%
DIRECCION DE MEDICINA	1 383	2 659	4 042	29,1%
MEDICINA	1 082	2 447	3 529	25,4%
PEDIATRIA	301	212	513	3,7%
DIRECCION DE RADIOTERAPIA	34	205	239	1,7%
RADIOTERAPIA	32	182	214	1,5%
MEDICINA NUCLEAR	2	23	25	0,0%
OTROS (!)	766	1 207	1 973	14,2%

(!) Incluye: (Pacientes externos, privados y pacientes con Historia Clínica con datos incompletos)


7.- EXAMENES REALIZADOS POR TIPO DE PACIENTE

PROCEDENCIA	Total	%
TOTAL	13 894	100%
INEN	12 935	93,1%
Centro de Prevención	872	6,3%
Externos	87	0,6%

V.- INDICADORES DE RADIODIAGNOSTICO SETIEMBRE - 2021

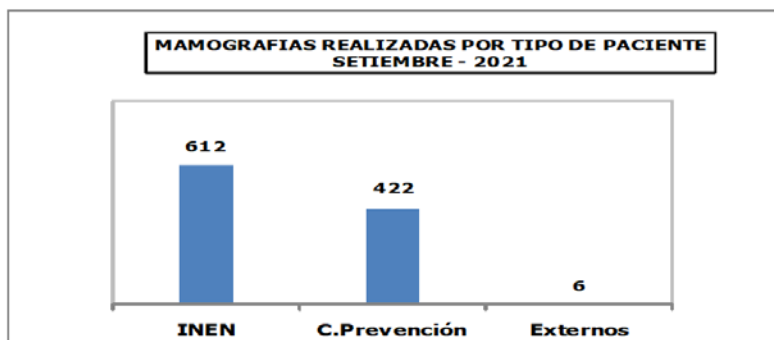
8.- EXAMENES REALIZADOS SEGUN SERVICIOS MEDICOS

SERVICIOS MEDICOS	MASCULINO	FEMENINO	TOTAL	%
TOTAL	4 370	9 524	13 894	100,0%
ADOLESCENTES	129	59	188	1,4%
CLINICA DE DIA	1	2	3	0,0%
CONSULTORIOS EXTERNOS	2 951	7 890	10 841	78,0%
EMERGENCIA AMBULATORIA	11	41	52	0,4%
EMERGENCIA HOSPITALAR	426	578	1 004	7,2%
UCI (3ero.este)	95	90	185	1,3%
UTM	162	171	333	2,4%
ONCOLOGIA PEDIATRICA	179	145	324	2,3%
RECUPERACION	33	47	80	0,6%
SALA COMUN	102	94	196	1,4%
SALA DE OPERACIONES	5	4	9	0,1%
SEPIN - TAMO	26	11	37	0,3%
COVID 19 (Hosp. 4to. Este)	151	280	431	3,1%
COVID 19 (UCI 4to.Oeste)	39	40	79	0,6%
OTROS (!)	60	72	132	1,0%

(!) Incluye: (Pacientes Externos, Privados y Pacientes con Historia Clínica con datos incompletos)

9.- MAMOGRAFIAS REALIZADAS POR TIPO DE PACIENTE

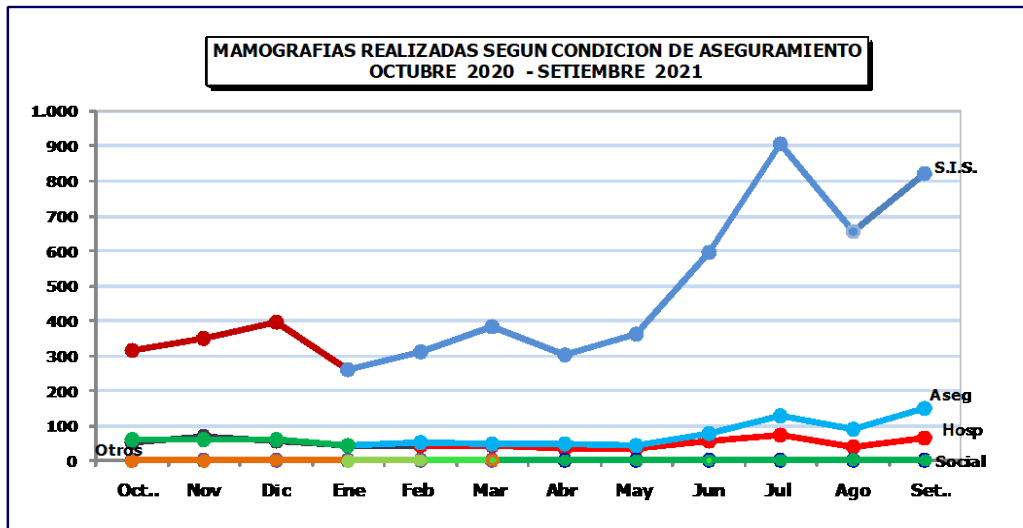
PROCEDENCIA	Total	%
TOTAL	1 040	100%
INEN	612	58,8%
Centro de Prevención	422	40,6%
Externos	6	0,6%



**V.- INDICADORES DE RADIODIAGNOSTICO
OCTUBRE 2020 - SETIEMBRE 2021**

MAMOGRAFIAS REALIZADAS SEGUN CONDICION DE ASEGURAMIENTO							
MAMOGRAFIAS ⁽¹⁾		Hospitalar	Seguro Integral de Salud	Asegurado	Social	Otros	Total
AÑO	MES	-	-	-	-	-	-
2020	Octubre	53	317	59	1	0	430
	Noviembre	71	350	60	2	0	483
	Diciembre	56	397	62	1	1	517
2021	Enero	43	260	45	1	0	349
	Febrero	44	310	52	1	2	409
	Marzo	44	384	48	2	1	479
	Abril	36	303	50	0	2	391
	Mayo	35	362	43	3	1	444
	Junio	58	598	78	2	1	737
	Julio	74	905	130	3	1	1 113
	Agosto	41	654	90	1	3	789
	Setiembre	65	821	150	2	2	1040

(1) Incluye Inen, Prevención y Externos



**VI.- INDICADORES DE CIRUGIA MENOR Y ENDOSCOPIAS****SETIEMBRE - 2021****1.- INDICADORES DE CIRUGIA MENOR Y ENDOSCOPIAS**

DEPARTAMENTOS MEDICOS	Hospitalizado ⁽¹⁾		Ambulatorio		TOTAL		N° Cirugía Menor x Cirujano
	Nro.	%	Nro.	%	Nro.	%	Total Cir. Menor N° Cirujanos
CIR. MENOR Y ENDOSCOPIA	250	24,3	780	75,7	1030	100,0	15,6
CIRUGIA MENOR	169	45,7	201	54,3	370	35,9	9,5
ABDOMEN	13	100,0	0	0,0	13	1,3	4,3
CABEZA Y CUELLO	35	31,8	75	68,2	110	10,7	-
- Cabeza y Cuello	24	42,1	33	57,9	57	5,5	9,5
- Oftalmología	11	22,4	38	77,6	49	4,8	16,3
- Dental	0	0,0	4	100,0	4	0,4	4,0
ESPECIALIDADES QUIRURGICAS	83	68,0	39	32,0	122	110,9	-
- Cirugía Plástica y Reconstructiva	6	18,8	26	81,3	32	3,1	10,7
- Unidad de Acceso Vascular	77	85,6	13	14,4	90	8,7	90,0
GINECOLOGIA	0	0,0	50	100,0	50	4,9	7,1
MAMAS Y TEJIDOS BLANDOS	23	42,6	31	57,4	54	5,2	7,7
TORAX	1	14,3	6	85,7	7	0,7	2,3
UROLOGIA	13	100,0	0	0,0	13	1,3	3,3
RADIOTERAPIA	1	100,0	0	0,0	1	0,1	1,0
ENDOSCOPIAS	81	12,3	579	87,7	660	64,1	24,4
ESPECIALIDADES MEDICAS	76	14,2	461	85,8	537	52,1	44,8
- Gastroscopia	49	18,6	215	81,4	264	25,6	29,3
- Eco endoscopia	2	18,2	9	81,8	11	1,1	11,0
- Pancreato Colangiografía Retrógrada	2	22,2	7	77,8	9	0,9	3,0
- Proctoscopia	8	15,7	43	84,3	51	5,0	6,4
- Colonoscopia	7	3,8	178	96,2	185	18,0	20,6
- Neumología	8	47,1	9	52,9	17	1,7	5,7
GINECOLOGIA	0	0	9	100	9	0,9	3,0
- Histerectomía	0	0,0	9	100,0	9	0,9	3,0
TORAX	0	0	11	100,0	11	1,1	2,8
- Broncoscopia	0	0,0	11	100,0	11	1,1	2,8
UROLOGIA	5	4,9	98	95,1	103	10,0	12,9
- Cisto-Uretrocistoscopia	5	4,9	98	95,1	103	10,0	12,9

⁽¹⁾ Incluye pacientes de Clínica de Día operados en Cirugía Menor



VI.- BASE DE DATOS CIRUGIA MENOR Y ENDOSCOPIAS SETIEMBRE - 2021

2.- BASE DE DATOS CIRUGIA MENOR Y ENDOSCOPIAS

DEPARTAMENTOS MEDICOS	Hospitalizado ⁽¹⁾	Ambulatorio	TOTAL	N° de Cirujanos
CIR. MENOR Y ENDOSCOPIA	250	780	1 030	66
CIRUGIA MENOR	169	201	370	39
ABDOMEN	13	0	13	3
CABEZA Y CUELLO	35	75	110	10
- Cabeza y Cuello	24	33	57	6
- Oftalmología	11	38	49	3
- Dental	0	4	4	1
ESPECIALIDADES QUIRURGICAS	83	39	122	4
- Cirugía Plástica y Reconstructiva	6	26	32	3
- Unidad de Acceso Vascular	77	13	90	1
GINECOLOGIA	0	50	50	7
MAMAS Y TEJIDOS BLANDOS	23	31	54	7
TORAX	1	6	7	3
UROLOGIA	13	0	13	4
RADIOTERAPIA	1	0	1	1
ENDOSCOPIAS	81	579	660	27
ESPECIALIDADES MEDICAS	76	461	537	12
- Gastroscopía	49	215	264	9
- Eco endoscopia	2	9	11	1
- Pancreato Colangiografía Retrógrada	2	7	9	3
- Proctoscopia	8	43	51	8
- Colonoscopia	7	178	185	9
- Neumología	8	9	17	3
GINECOLOGIA	0	9	9	3
- Histerectomía	0	9	9	3
TORAX	0	11	11	4
- Broncoscopía	0	11	11	4
UROLOGIA	5	98	103	8
- Cisto-Uretrocistoscopia	5	98	103	8

⁽¹⁾ Incluye pacientes de Clínica de Día operados en Cirugía Menor





VI.- INDICADORES DE CIRUGIA MENOR Y ENDOSCOPIAS SETIEMBRE - 2021

3.- INDICADORES DE CIRUGIA MENOR Y ENDOSCOPIAS

DEPARTAMENTOS MEDICOS	% Cir. Canceladas	% Cir. No Programadas	Promedio x día atendido
UNIDAD DE MEDIDA	$\frac{\text{Cir. Menor Cancelada}}{\text{Cir. Menor Programada}} \times 100$	$\frac{\text{Cir. Menor No Prog.}}{\text{Cir. Menor Realizada}} \times 100$	Cirugía Menor ----- Días Atendidos
CIRUGIA MENOR Y ENDOSCOPIAS	20,3	1,0	41,2
CIRUGIA MENOR	29,8	1,1	16,8
ABDOMEN	13,3	0,0	3,3
CABEZA Y CUELLO	29,0	0,0	-
- Cabeza y Cuello	25,0	0,0	4,4
- Oftalmología	15,5	0,0	5,4
- Odontología	81,0	0,0	4,0
ESPECIALIDADES QUIRURGICAS	35,5	3,3	-
- Cirugía Plástica y Reconstructiva	57,3	0,0	2,3
- Unidad de Acceso Vascular	20,4	4,4	5,3
GINECOLOGIA	16,7	0,0	4,2
MAMAS Y TEJIDOS BLANDOS	22,9	0,0	2,5
TORAX	63,2	0,0	1,2
UROLOGIA	23,5	0,0	2,6
RADIOTERAPIA	50,0	0,0	1,0
ENDOSCOPIAS	13,7	0,9	26,4
ESPECIALIDADES MEDICAS	13,9	1,1	21,5
- Gastroscopía	14,0	1,9	10,6
- Eco-endoscopia	8,3	0,0	1,0
- Pancreato Colangiografía Retrógrada Endo	0,0	0,0	1,0
- Proctoscopia	16,7	2,0	2,8
- Colonoscopia	11,1	0,0	8,4
- Neumología	37,0	0,0	1,4
GINECOLOGIA	30,8	0,0	1,8
- Histeroscopia	30,8	0,0	
TORAX	26,7	0,0	1,0
- Broncoscopia/Esofagoscopia	27,3	0,0	1,0
- Videotoracosopia	25,0	0,0	1,0
UROLOGIA	8,8	0,0	4,7
- Uretro-Cistoscopia	8,8	0,0	



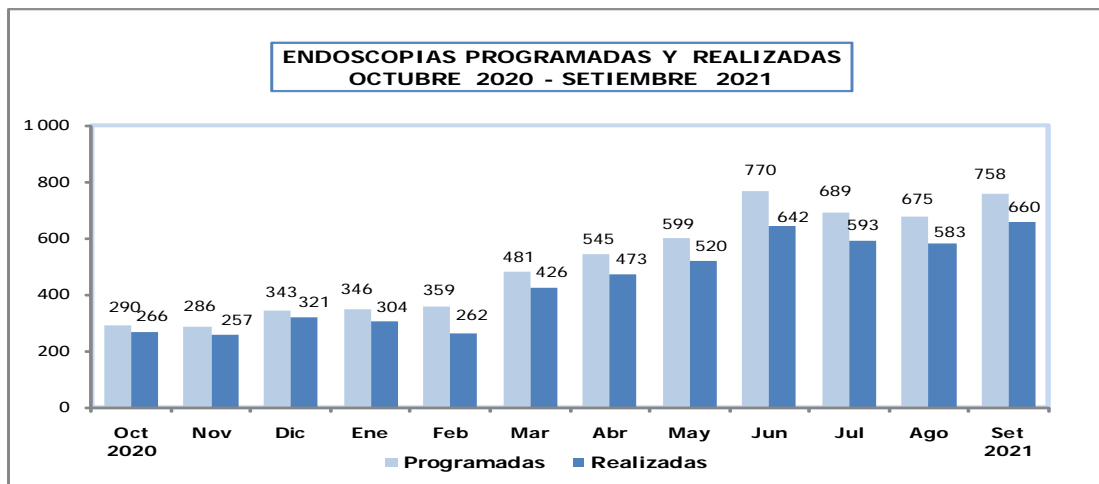
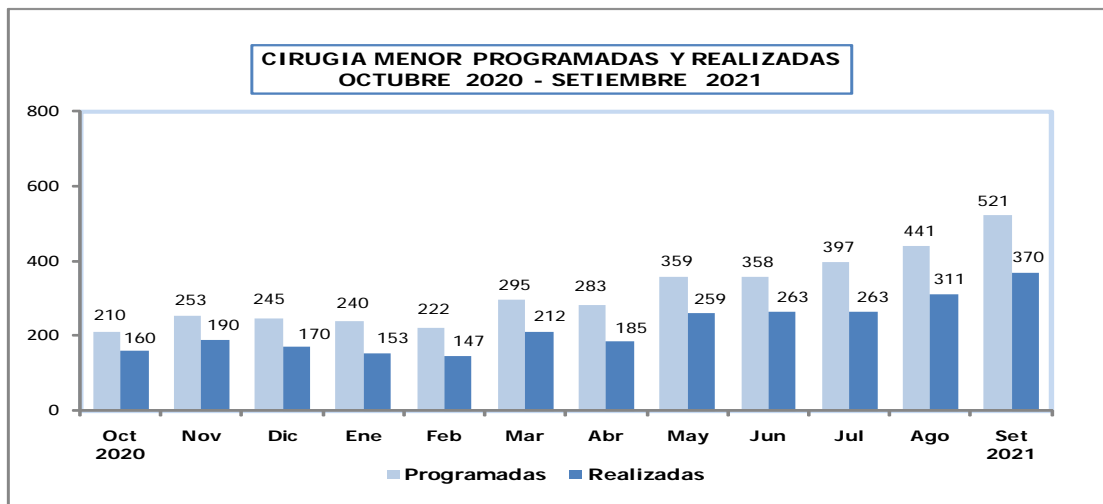
**VI.- BASE DE DATOS CIRUGIA MENOR Y ENDOSCOPIAS****SETIEMBRE - 2021****4.- BASE DE DATOS CIRUGIA MENOR Y ENDOSCOPIAS**

DEPARTAMENTOS MEDICOS	Programadas	Realizadas	Canceladas	No Programadas	Días Atendidos
CIRUGIA MENOR Y ENDOSCOPIAS	1 279	1 030	259	10	25
CIRUGIA MENOR	521	370	155	4	22
ABDOMEN	15	13	2	0	4
CABEZA Y CUELLO	155	110	45	0	-
- Cabeza y Cuello	76	57	19	0	13
- Oftalmología	58	49	9	0	9
- Odontología	21	4	17	0	1
ESPECIALIDADES QUIRURGICAS	183	122	65	4	-
- Cirugía Plástica y Reconstructiva	75	32	43	0	14
- Unidad de Acceso Vascular	108	90	22	4	17
GINECOLOGIA	60	50	10	0	12
MAMAS Y TEJIDOS BLANDOS	70	54	16	0	22
TORAX	19	7	12	0	6
UROLOGIA	17	13	4	0	5
RADIOTERAPIA	2	1	1	0	1
ENDOSCOPIAS	758	660	104	6	25
ESPECIALIDADES MEDICAS	617	537	86	6	25
- Gastroscopía	301	264	42	5	25
- Eco-endoscopia	12	11	1	0	11
- Pancreato Colangiografía Retrógrada Endo	9	9	0	0	9
- Proctoscopia	60	51	10	1	18
- Colonoscopia	208	185	23	0	22
- Neumología	27	17	10	0	12
GINECOLOGIA	13	9	4	0	5
- Histeroscopia	13	9	4	0	5
TORAX	15	11	4	0	11
- Broncoscopia/Esofagoscopia	11	8	3	0	8
- Videotoracoscopia	4	3	1	0	3
UROLOGIA	113	103	10	0	22
- Uretro-Cistoscopia	113	103	10	0	



**VI.- CIRUGIA MENOR Y ENDOSCOPIAS****OCTUBRE 2020 - SETIEMBRE 2021****5.- ACUMULADO DE CIRUGIAS Y ENDOSCOPIAS PROGRAMADAS Y REALIZADAS**

PROGRAMADAS/REALIZADAS					
Cirugía Menor y Endoscopías		Cirugía Menor		Endoscopías	
		Programadas	Realizadas	Programadas	Realizadas
Año	Mes	-	-	-	-
2020	Octubre	210	160	290	266
	Noviembre	253	190	286	257
	Diciembre	245	170	343	321
2021	Enero	240	153	346	304
	Febrero	222	147	359	262
	Marzo	295	212	481	426
	Abril	283	185	545	473
	Mayo	359	259	599	520
	Junio	358	263	770	642
	Julio	397	263	689	593
	Agosto	441	311	675	583
	Setiembre	521	370	758	660





VII.- INDICADORES DE SALA DE OPERACIONES

SETIEMBRE - 2021

1.- INDICADOR	Total Operaciones		Nro. Operaciones x Cirujano
	Unidad de Medida	Nro.	%
TOTAL		431	100,0
DIRECCION DE CIRUGIA		430	99,8
ABDOMEN		82	19,0
CABEZA Y CUELLO		59	13,7
ESPECIALIDADES QUIRURGICAS		42	9,7
GINECOLOGIA		64	14,8
NEUROCIRUGIA		33	7,7
MAMAS Y TEJIDOS BLANDOS		60	13,9
TORAX		21	4,9
UROLOGIA		69	16,0
OTROS SERVICIOS *		1	0,2

Excluye pacientes de Clínica de Día operados en Cirugía Menor

* Gastroenterología

DEPARTAMENTOS MEDICOS	HOSPITALAR	
	% de Oper. Cancelada	% de Oper. No Program.
Unidad de Medida	Op.Cancel. ----- x 100 Op.Progr	Op.No Prog. ---- x 100 Op.Realiz
TOTAL	9,3	11,6
DIRECCION DE CIRUGIA	9,3	11,4
ABDOMEN	12,1	29,3
CABEZA Y CUELLO	9,7	5,1
ESPECIALIDADES QUIRURGICAS	4,8	4,8
GINECOLOGIA	5,1	12,5
NEUROCIRUGIA	32,6	12,1
MAMAS Y TEJIDOS BLANDOS	6,3	1,7
TORAX	0,0	4,8
UROLOGIA	3,1	8,7
OTROS SERVICIOS *	(&)	-

(&) No hay datos

DEPARTAMENTOS MEDICOS	Promedio Permanencia (*)	
	Pre. Operat.	Post. Operat.
Unidad de Medida	Días Pre. Operat. ----- Egreso Op.	Días Post-Operat. ----- Egreso Op.
TOTAL	5,5	6,8
DIRECCION DE CIRUGIA	5,5	6,8
ABDOMEN	6,2	7,8
CABEZA Y CUELLO	4,5	5,3
ESPECIALIDADES QUIRURGICAS	10,8	15,2
GINECOLOGIA	3,7	2,8
NEUROCIRUGIA	11,1	15,8
MAMAS Y TEJIDOS BLANDOS	3,2	4,3
TORAX	6,8	4,3
UROLOGIA	2,2	2,9
OTROS SERVICIOS *	-	-

Nota 1: Las Operaciones realizadas a los pacientes de Medicina y Pediatría han sido considerada en los departamentos médicos de cirugía.





2.- BASE DE DATOS SALA DE OPERACIONES SETIEMBRE - 2021

TOTAL - INEN	OPERACIONES			
	Programadas	Realizadas	Canceladas	No Programadas
TOTAL	420	431	39	50
DIRECCION DE CIRUGIA	420	430	39	49
ABDOMEN	66	82	8	24
CABEZA Y CUELLO	62	59	6	3
ESPECIALIDADES QUIRURGICAS	42	42	2	2
GINECOLOGIA	59	64	3	8
NEUROCIRUGIA	43	33	14	4
MAMAS Y TEJIDOS BLANDOS	63	60	4	1
TORAX	20	21	0	1
UROLOGIA	65	69	2	6
OTROS SERVICIOS *	0	1	0	1

Excluye pacientes de Clínica de Día operados en Cirugía Menor

DIAS PRE Y POST OPERATORIO SETIEMBRE - 2021

Unidad de Medida	DIAS PRE Y POST OPERATORIO (*)		
	Días	Días	Egresos
	Pre-Operatorios	Post-Operatorios	Operados
TOTAL	2 333	2 877	422
DIRECCION DE CIRUGIA	2 333	2 877	422
ABDOMEN	499	621	80
CABEZA Y CUELLO	279	326	62
ESPECIALIDADES QUIRURGICAS	485	682	45
GINECOLOGIA	200	153	54
NEUROCIRUGIA	401	569	36
MAMAS Y TEJIDOS BLANDOS	177	237	55
TORAX	136	86	20
UROLOGIA	156	203	70
OTROS SERVICIOS *	-	-	-

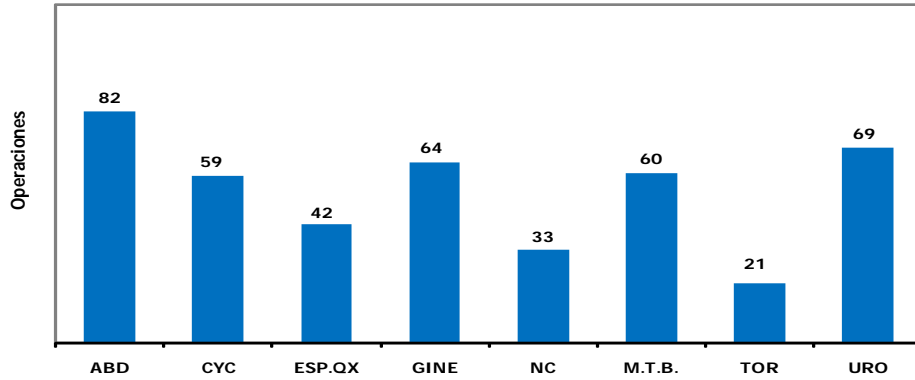
(*) No incluye Clínica de Día

Excluye pacientes de Clínica de Día operados en Cirugía Menor

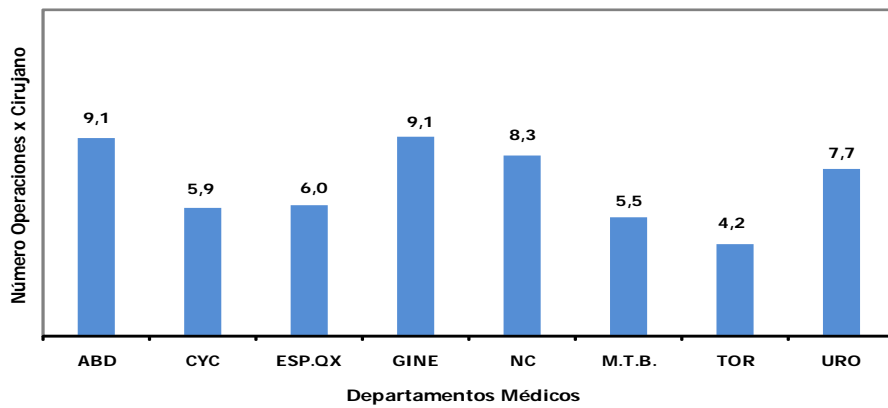


3.- REPRESENTACION GRAFICA DE INDICADORES DE SALA DE OPERACIONES SETIEMBRE - 2021

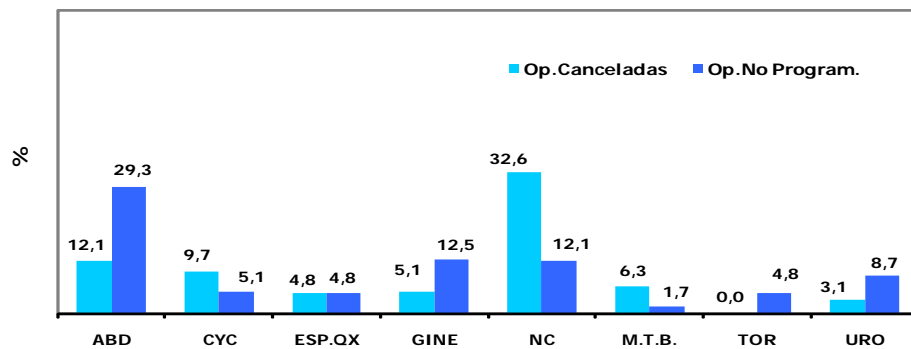
TOTAL DE OPERACIONES
DEPARTAMENTOS MEDICOS DE CIRUGIA



PROMEDIO DE OPERACIONES MENSUAL POR CIRUJANO PRINCIPAL
DEPARTAMENTOS MEDICOS DE CIRUGIA

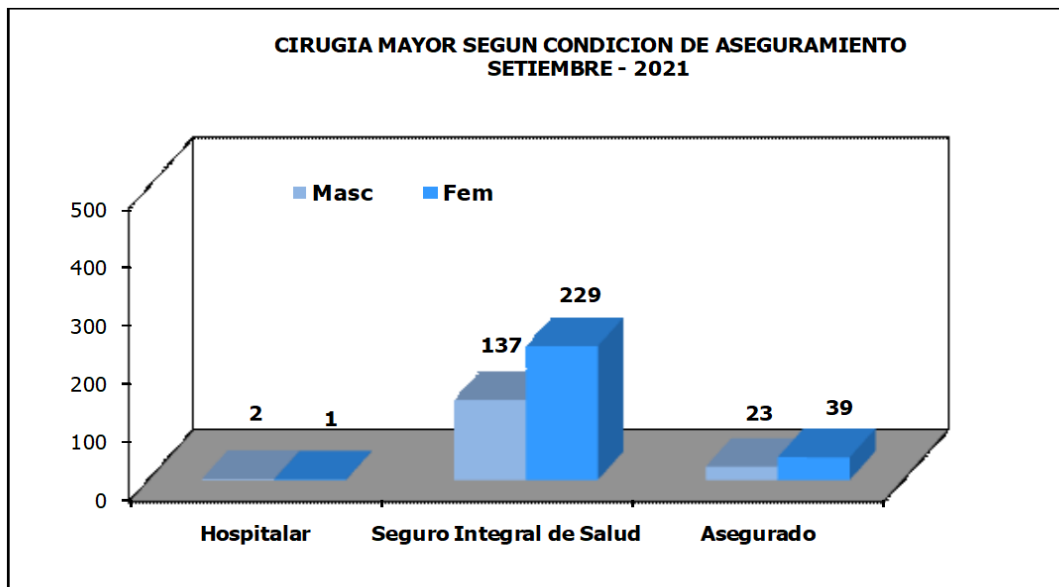


PORCENTAJE DE OPERACIONES CANCELADAS Y NO PROGRAMADAS
HOSPITALAR



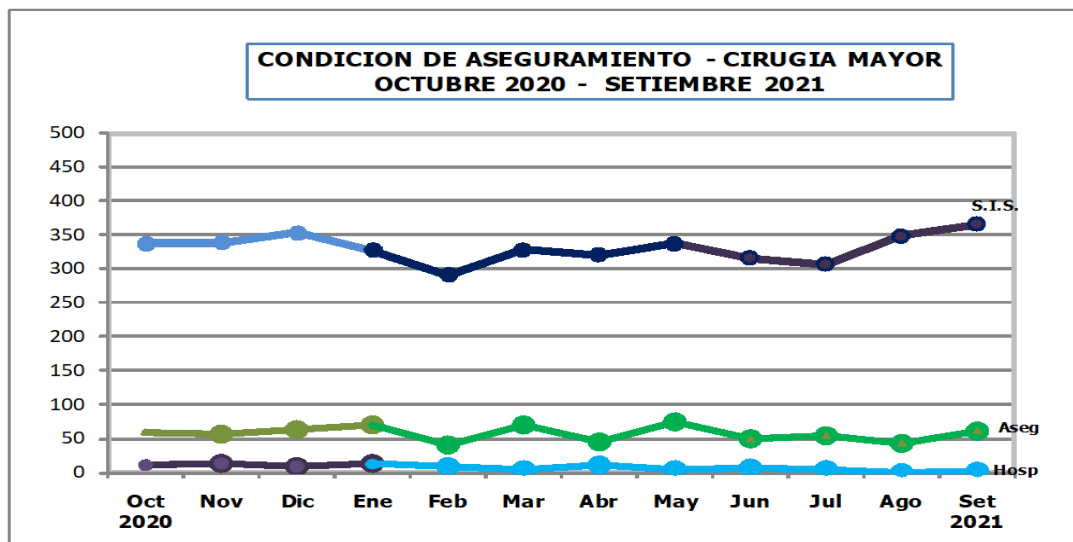
4.- CIRUGIA MAYOR SEGUN CONDICION DE ASEGURAMIENTO SETIEMBRE - 2021

CONDICION DE ASEGURAMIENTO	SEXO		TOTAL	%
	FEMENINO	MASCULINO		
Hospitalar	1	2	3	0,7%
Seguro Integral de Salud	229	137	366	84,9%
Asegurado	39	23	62	14,4%
TOTAL	269	162	431	100,0%



**II.- CONDICION DE ASEGURAMIENTO - CIRUGIA MAYOR****OCTUBRE 2020 - SETIEMBRE 2021****5.- CIRUGIA MAYOR SEGUN CONDICION DE ASEGURAMIENTO**

CONDICION DE ASEGURAMIENTO		Hospitalar	Seguro Integral de Salud	Asegurado	Total
AÑO	MES	-	-	-	-
2020	Octubre	12	338	60	410
	Noviembre	14	339	57	410
	Diciembre	9	354	63	426
2021	Enero	13	327	70	410
	Febrero	9	291	42	342
	Marzo	4	329	70	403
	Abril	11	321	46	378
	Mayo	5	338	74	417
	Junio	6	316	49	371
	Julio	5	307	55	367
	Agosto	1	349	43	393
	Setiembre	3	366	62	431





5.- INDICADORES DE OPERACIONES PRINCIPALES

SETIEMBRE - 2021

INDICADOR	TOTAL	Tiempo Operación	Tiempo Anestesia
UNIDAD DE MEDIDA	Nro.	Promedio (horas)	Promedio (horas)
TOTAL	431	2h 46'	3h 18'
ABDOMEN	82	3h 25'	4h 2'
HEMICOLECTOMIA DERECHA RADICAL	6	3h 0'	3h 44'
DUODUODENOPANCREATECTOMIA PROXIMAL CLASICA	5	6h 31'	7h 6'
COLOSTOMIA EN ASA SIGMOIDEA	3	1h 5'	1h 36'
GASTRECTOMIA SUBTOTAL DISTAL RADICAL D2	3	4h 11'	4h 43'
RESECCION ANTERIOR BAJA DE RECTO	3	4h 36'	5h 26'
COLECISTECTOMIA POR LAPAROSCOPIA	2	1h 40'	2h 32'
GASTRECTOMIA TOTAL RADICAL D2 CON PRESERVACION ESPLEN	2	4h 55'	5h 45'
HEMICOLECTOMIA DERECHA AMPLIADA A TRANSVERSO	2	2h 35'	3h 17'
HEMIHEPATECTOMIA IZQUIERDA	2	3h 5'	3h 47'
RESECCION ABDOMINO PERINEAL	2	6h 7'	6h 42'
RESECCION ANTERIOR DE RECTO ASISTIDA POR LAPAROSCOPIA	2	5h 0'	6h 0'
RESECCION ANTERIOR DEL RECTO	2	5h 0'	5h 27'
RESECCION INTESTINAL	2	3h 20'	4h 22'
RESECCION TUMOR RETROPERITONEAL	2	5h 25'	5h 50'
OTRAS OPERACIONES	44	2h 51'	3h 25'
CABEZA Y CUELLO	59	3h 17'	3h 50'
TIROIDECTOMIA TOTAL	7	2h 37'	3h 3'
TRAQUEOSTOMIA	5	1h 4'	1h 32'
DISECCION LATERAL DE CUELLO	4	2h 35'	3h 3'
TIROIDECTOMIA TOTAL EXTENDIDA	4	2h 53'	3h 20'
RESECCION LOCAL DE TUMOR O LESION	3	4h 41'	5h 18'
DISECCION SELECTIVA DE CUELLO	2	1h 22'	2h 0'
HEMIGLOSECTOMIA	2	7h 0'	7h 45'
HEMIMANDIBULECTOMIA	2	7h 52'	8h 30'
LARINGECTOMIA TOTAL	2	4h 32'	5h 15'
MAXILECTOMIA TOTAL	2	6h 2'	6h 35'
PAROTIDECTOMIA SUPERFICIAL	2	3h 15'	3h 32'
RESECCION DE INFRAESTRUCTURA	2	1h 30'	1h 57'
COLOCACION DE CANASTILLA PALATINA	2	1h 30'	1h 57'
OTRAS OPERACIONES	20	3h 24'	4h 2'
ESPECIALIDADES QUIRURGICAS	42	3h 41'	4h 17'
COLGAJO MICROQUIRURGICO	5	7h 20'	8h 12'
INJERTO DE PIEL	4	2h 35'	3h 11'
AMPUTACION SUPRACONDILEA DE FEMUR	3	2h 25'	3h 5'
DESARTICULACION DE MIEMBRO INFERIOR CADERA	3	3h 16'	3h 50'
RECONSTRUCCION CON COLGAJO PECTORAL	2	7h 5'	7h 45'
RECONSTRUCCION MAMARIA INMEDIATA CON EXPANSOR TISULA	2	2h 10'	2h 40'
ROTACION DE GRANDES COLGAJOS FASCIO CUTANEOS FRONTAL	2	4h 45'	5h 15'
OTRAS OPERACIONES	21	3h 0'	3h 32'
GINECOLOGIA	64	1h 50'	2h 16'
CURA QUIRURGICA	5	0h 44'	1h 3'
HISTERECTOMIA RADICAL TIPO 3	5	3h 2'	3h 25'
ANEXECTOMIA + CONGELACION	4	1h 27'	1h 51'
EXAMEN PELVICO BAJO ANESTESIA	4	0h 50'	1h 13'
HISTERECTOMIA ABDOMINAL TOTAL/SIMPLE (1)	4	1h 43'	2h 12'
ANEXECTOMIA CONGELACION LAPAROSCOPICA	3	1h 53'	2h 25'
ANEXECTOMIA DERECHA+CONGELACION	3	1h 53'	2h 16'
LAPAROSCOPIA DIAGNOSTICA	3	0h 41'	1h 3'
ANEXECTOMIA	2	1h 47'	2h 10'
ANEXECTOMIA IZQUIERDA + CONGELACION	2	2h 30'	2h 47'
ESTADIAJE DE OVARIO (CANCER)	2	2h 37'	3h 5'
HISTERECTOMIA LAPAROSCOPICA	2	1h 42'	2h 15'
LAPARATOMIA EXPLORATORIA: CITOREDUCCION	2	1h 57'	2h 20'
OTRAS OPERACIONES	23	2h 6'	2h 35'





5.- INDICADORES DE OPERACIONES PRINCIPALES

SETIEMBRE - 2021

INDICADOR	TOTAL	Tiempo Operación	Tiempo Anestesia
UNIDAD DE MEDIDA	Nro.	Promedio (horas)	Promedio (horas)
NEUROCIRUGIA	33	3h 10'	4h 7'
CRANEOTOMIA FRONTAL Y RESECCION AMPLIA DE TUMOR	4	3h 6'	4h 8'
CRANEOTOMIA RETROSIGMOIDEA + RESECCION DE TUMOR	4	4h 15'	5h 26'
CRANEOTOMIA PARIETAL Y RESECCION AMPLIA DE TUMOR	3	2h 38'	3h 35'
EVACUACION DE HEMATOMA INTRACRANEAL	3	1h 8'	1h 38'
RESECC. TOTAL DE TUMOR SELAR/ SUPRASELAR VÍA TRANSESEFEN	3	2h 13'	3h 1'
CRANEOTOMIA FRONTAL MEDIAL Y RESECCION AMPLIA DE TUMOR	2	2h 57'	3h 55'
CRANEOTOMIA PTERIONAL + RESECCION TUMORAL	2	6h 25'	7h 15'
DERIVACION VENTRICULO PERITONEAL	2	0h 57'	1h 35'
OTRAS OPERACIONES	10	3h 41'	4h 45'
MAMAS Y TEJIDOS BLANDOS	60	2h 18'	2h 35'
MASTECTOMIA TOTAL	22	2h 22'	2h 21'
MASTECTOMIA RADICAL MODIFICADA	16	2h 37'	3h 2'
RESECCION LOCAL AMPLIA	6	1h 46'	2h 5'
DISECCION INGUINO CRURAL	2	1h 45'	2h 15'
DISECCION RADICAL DE AXILA	2	2h 27'	3h 10'
TUMORECTOMIA DE MAMA	2	1h 10'	1h 30'
OTRAS OPERACIONES	10	2h 20'	2h 48'
TORAX	21	1h 37'	2h 12'
METASTASECTOMIA PULMONAR	3	1h 15'	1h 50'
RESECCION DE NODULO PULMONAR	3	1h 20'	2h 0'
BIOPSIA DE NODULO PULMONAR	2	1h 0'	1h 42'
RESECCION DE TUMOR INTRATORACICO	2	2h 22'	3h 7'
RESECCION SEGMENTARIA PULMONAR	2	2h 27'	3h 5'
OTRAS OPERACIONES	9	1h 38'	2h 6'
UROLOGIA	69	2h 29'	2h 58'
RESECCION TRANS URETRAL DE PROSTATA	12	0h 53'	1h 12'
NEFRECTOMIA RADICAL LAPAROSCOPICA	9	3h 30'	4h 6'
NEFRECTOMIA RADICAL	5	3h 22'	3h 51'
NEFRECTOMIA PARCIAL	4	2h 57'	3h 37'
ORQUIDECTOMIA BILATERAL	4	1h 10'	1h 32'
ORQUIDECTOMIA RADICAL	4	1h 3'	1h 26'
RESECCION TRANS URETRAL DE TUMOR VESICAL	3	1h 43'	2h 6'
CISTOPROSTATECTOMIA RADICAL	2	5h 47'	6h 7'
LINFADENECTOMIA RETROPERITONEAL	2	3h 30'	4h 5'
NEFROURETERECTOMIA LAPAROSCOPICA	2	4h 25'	5h 12'
RESECCION TRANS URETRAL DE VEJIGA	2	0h 37'	0h 55'
RTU DE PISO VESICAL	2	0h 55'	1h 12'
URETROCISTOSCOPIA	2	3h 52'	4h 50'
OTRAS OPERACIONES	16	3h 3'	3h 35'
OTROS SERVICIOS *	1	1h 0'	1h 30'
ENDOSCOPIA DIGESTIVA INTRAOPERATORIA	1	1h 0'	1h 30'

* Gastroenterología



**VIII.- INDICADORES DE HOSPITALIZACION****SETIEMBRE - 2021****1.- INDICADORES DE HOSPITALIZACION POR DEPARTAMENTO MEDICO**

PROMEDIO DE PERMANENCIA	TOTAL	HOSPITALAR	EMERGENCIA *
DEPARTAMENTOS MEDICOS	Nº Dias Estancia ----- Total Egresos	Nº Dias Estancia ----- Total Egresos	Nº Dias Estancia ----- Total Egresos
TOTAL	11,4	14,2	4,4
DIRECCION DE CIRUGIA	8,5	9,5	4,0
ABDOMEN	11,0	13,5	3,7
CABEZA Y CUELLO	7,0	7,2	4,6
ESPECIALIDADES QUIRURGICAS	7,7	7,7	0,0
GINECOLOGIA	6,5	7,0	4,7
NEUROCIRUGIA	18,4	23,0	3,9
MAMAS Y TEJIDOS BLANDOS	7,1	7,8	3,6
TORAX	13,3	14,4	7,0
UROLOGIA	4,7	5,3	3,1
DIRECCION DE MEDICINA	16,5	26,2	4,6
MEDICINA	14,4	21,3	4,8
ONCOLOGIA PEDIATRICA (!)	22,9	45,3	4,2
DIRECCION DE RADIOTERAPIA	3,0	3,0	0,0
MEDICINA NUCLEAR	3,0	3,0	0,0

(!) En Pediatría se han considerado todos los egresos de pacientes menores de 15 años.

(*) Incluye Camillas y Sillones de Emergencia

2.- INDICADORES DE HOSPITALIZACION POR AREA HOSPITALARIA**SETIEMBRE - 2021**

AREA HOSPITALARIA	Porcentaje Ocupación	Rendimiento Cama
Unidad de Medida	Día-Cama Ocupada ----- x 100 Día Cama Disponib	Tot. Egresos+Trasl ----- Nº Camas utilizadas
TOTAL	88,8%	2,8
EMERGENCIA	92,3%	7,8
- Camas	92,3%	7,8
- Camillas - Sillones ⁽¹⁾	71,9%	17,5
SALA COMUN	95,7%	3,6
- 5to. Este	96,0%	4,4
- 5to. Oeste	97,6%	3,6
- 6to. Este	94,1%	2,7
SEPIN - TAMO	78,8%	1,5
ONCOLOGIA PEDIATRICA	92,1%	1,2
UTM	99,8%	2,4
UCI (3ero. Este)	100,4%	0,9
ADOLESCENTES	83,9%	2,0
COVID 19 (Hosp. 4to. Este)	33,0%	1,2
COVID 19 (UCI 4to. Oeste)	34,8%	0,7
COVID 19 (CAP-SOSP)	73,8%	4,0
RECUPERACION ⁽²⁾	-	-

⁽¹⁾ No se considera en totales de Emergencia

- Pacientes operados por Cirugía Menor dados de alta por Recuperación

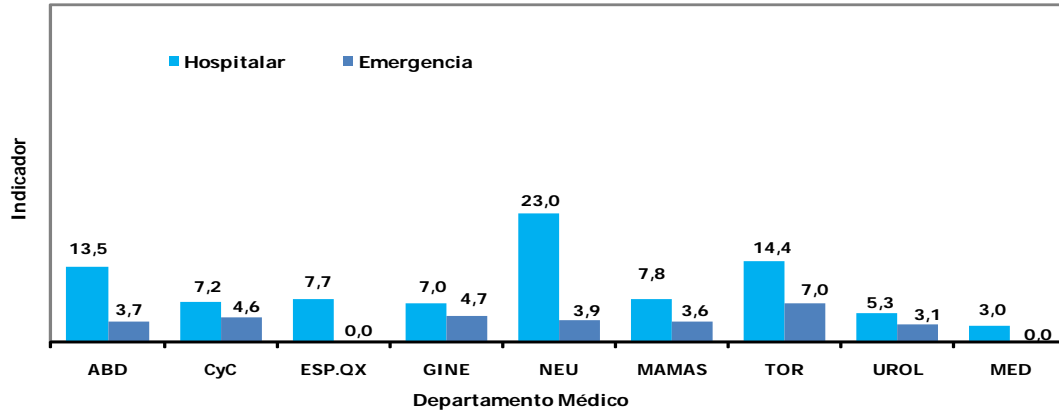
Ver Cuadro # 5, página 53: (Movimiento del Servicio de Recuperación)





REPRESENTACION GRAFICA DE INDICADORES DE HOSPITALIZACION
SETIEMBRE - 2021

PROMEDIO DE PERMANENCIA DE LOS EGRESOS HOSPITALARIOS
POR DEPARTAMENTOS MEDICOS





3.- BASE DE DATOS HOSPITALIZACION

SETIEMBRE - 2021

DEPARTAMENTOS MEDICOS	TOTAL			HOSPITALAR			EMERGENCIA *		
	Total Egresos (vivos y fallecidos)	Egresos (vivos y fallecidos) < 48 horas	Total estancias Egresados (vivos y fall)	Total Egresos (vivos y fallecidos)	Egresos (vivos y fallecidos) < 48 horas	Días estancias Egresados (vivos y fall)	Total Egresos (vivos y fallecidos)	Egresos (vivos y fall) < 48 horas	Días estancias Egresados (vivos y fall)
TOTAL	867	106	9 906	620	15	8 830	247	91	1 076
DIRECCION DE CIRUGIA	547	61	4 627	443	13	4 212	104	48	415
ABDOMEN	107	16	1 178	80	1	1 077	27	15	101
CABEZA Y CUELLO	101	4	702	92	1	661	9	3	41
ESPECIALIDADES QUIRURGICAS	13	0	100	13	0	100	0	0	0
GINECOLOGIA	87	12	566	67	5	472	20	7	94
NEUROCIRUGIA	37	1	680	28	0	645	9	1	35
MAMAS Y TEJIDOS BLANDOS	82	11	582	69	3	535	13	8	47
TORAX	29	2	387	25	1	359	4	1	28
UROLOGIA	91	15	432	69	2	363	22	13	69
DIRECCION DE MEDICINA	319	45	5 276	176	2	4 615	143	43	661
MEDICINA	240	29	3 466	140	2	2 986	100	27	480
ONCOLOGIA PEDIATRICA (!)	79	16	1 810	36	0	1 629	43	16	181
DIRECCION DE RADIOTERAPIA	1	0	3	1	0	3	0	0	0
MEDICINA NUCLEAR	1	0	3	1	0	3	0	0	0

(!) En Pediatría se han considerado todos los egresos de pacientes menores de 15 años.

(*) Incluye Camillas y Sillones de Emergencia

BASE DE DATOS HOSPITALIZACION POR AREA HOSPITALARIA

SETIEMBRE - 2021

AREA HOSPITALARIA (EGRESOS + TRASLADOS)	Egresos + Traslados Viv y Fallec	Egr+Trasl Vivos y Fall < 48 hrs.	Días Estancias Viv y Fallec	Nº días Mes	Nº de Camas Utilizadas (3)	Días Cama Disponibles	Días Cama Ocupadas	Total Egresos	Egresos < de 48 horas	Nº de Camas Reales
TOTAL	908	119	8 579	30	328	9 330	8 285	867	106	356
EMERGENCIA	172	65	720	30	22	660	609	247	91	22
- Camas	172	65	720		22	660	609	88	91	22
- Camillas - Sillones (1)	526	397	1 325		30	1 200	863	159	0	-
SALA COMUN	455	27	3 993	30	126	3 780	3 616	438	10	127
- 5to. Este	233	18	1 802		53	1 590	1 526	223	5	54
- 5to. Oeste	101	5	878		28	840	820	100	4	28
- 6to. Este	121	4	1 313		45	1 350	1 270	115	1	45
SEPIN - TAMO	36	3	750	30	24	720	567	23	0	25
ONCOLOGIA PEDIATRICA	48	2	654		40	1 200	1 105	24	0	48
UTM	67	5	878		28	840	838	52	0	28
UCI (3ero. Este)	7	0	103		8	240	241	0	0	8
ADOLESCENTES	78	4	1 092		39	1 170	982	55	0	39
COVID 19 (Hosp. 4to. Este)	12	1	124		10	300	99	5	0	24
COVID 19 (UCI 4to. Oeste)	5	1	131		7	210	73	2	0	10
COVID 19 (CAP-SOSP)	28	11	134		7	210	155	19	4	7
RECUPERACION (2)	-	-	-		17	-	-	2	1	18

(1) No se considera en totales de Emergencia.

- Pacientes operados por Cirugía Menor dados de alta por Recuperación.

Ver Cuadro # 5, página 53: (Movimiento del Servicio de Recuperación)





4.- EGRESOS POR AREA HOSPITALARIA Y SEXO

SETIEMBRE - 2021

AREA HOSPITALARIA	SEXO	Egresos (Vivos y Fallecidos)	Días Estancias (Vivos y Fallecidos)	Promedio de Permanencia
Total	TOTAL	867	9 906	11,4
	Masc	399	5 468	13,7
	Fem	468	4 438	9,5
EMERGENCIA ⁽¹⁾	Total	247	1 076	4,4
	Masc	122	503	4,1
	Fem	125	573	4,6
SALA COMUN	Total	438	4 315	9,9
	Masc	167	1 996	12,0
	Fem	271	2 319	8,6
SEPIN - TAMO	Total	23	733	31,9
	Masc	19	562	29,6
	Fem	4	171	42,8
ONCOLOGIA PEDIATRICA	Total	24	1 243	51,8
	Masc	10	761	76,1
	Fem	14	482	34,4
U.T.M	Total	52	1 015	19,5
	Masc	29	594	20,5
	Fem	23	421	18,3
ADOLESCENTES	Total	55	1 108	20,1
	Masc	35	755	21,6
	Fem	20	353	17,7
COVID 19 (Hosp. 4to. Este)	Total	5	94	18,8
	Masc	4	84	21,0
	Fem	1	10	10,0
COVID 19 (UCI. 4to. Oeste)	Total	2	193	96,5
	Masc	1	160	160,0
	Fem	1	33	0,0
COVID 19 (CAP-SOSP)	Total	19	125	6,6
	Masc	10	49	4,9
	Fem	9	76	8,4
RECUPERACION	Total	2	4	2,0
	Masc	2	4	2,0
	Fem	0	0	0,0

⁽¹⁾ Incluye Camillas y Sillones de Emergencia



EGRESOS DE CIRUGIA POR AREA HOSPITALARIA Y SEXO

SETIEMBRE - 2021

AREA HOSPITALARIA ⁽¹⁾ SERVICIOS QUIRURGICOS	SEXO	Egresos (Vivos y Fallecidos)	Días Estancias (Vivos y Fallecidos)	Promedio de Permanencia
SALA COMUN	TOTAL	304	3 083	10,1
	Masc	149	1 527	10,2
	Fem	155	1 556	10,0
S.C. 5to.E	Total	219	1 732	7,9
	Masc	113	926	8,2
	Fem	106	806	7,6
S.C. 6to.E	Total	85	1 351	15,9
	Masc	36	601	16,7
	Fem	49	750	15,3

⁽¹⁾ Excluye pacientes de Yodoterapia

Nota: 4to. Este: Pacientes COVID 19

CUADRO DE RESUMEN SEGUN EGRESOS + TRASLADOS

SETIEMBRE - 2021

AREA HOSPITALARIA	N° Camas Utilizadas	Días Cama Disponible	Egresos + Traslados	Días Cama Ocupada	Días Estancias Egre+Trasl	Promedio de Permanencia	Rendimiento	% de Ocup. Grado de Uso	Intervalo de Sustitución
TOTAL	328	9 330	908	8 285	8 579	9,4	2,8	88,8	1,15
EMERGENCIA	22	660	172	609	720	4,2	7,8	92,3	0,3
SALA COMUN	126	3 780	455	3 616	3 993	8,8	3,6	95,7	0,4
SEPIN - TAMO	24	720	36	567	750	20,8	1,5	78,8	-
ONCOLOGIA PEDIATRICA	40	1 200	48	1 105	654	13,6	1,2	92,1	2,0
UTM	28	840	67	838	878	13,1	2,4	99,8	0,0
UCI (3ero. Este)	8	240	7	241	103	14,7	0,9	100,4	-0,1
ADOLESCENTES	39	1 170	78	982	1 092	14,0	2,0	83,9	2,4
COVID 19 (Hosp. 4to. Este)	10	300	12	99	124	10,3	1,2	33,0	16,8
COVID 19 (UCI. 4to. Oeste)	7	210	5	73	131	26,2	0,7	34,8	-
COVID 19 (CAP-SOSP)	7	210	28	155	134	4,8	4,0	73,8	2,0
RECUPERACION	17	0	0	0	0	0,0	0,0	0,0	0,0





5.- MOVIMIENTO DEL SERVICIO DE RECUPERACION

SETIEMBRE - 2021

DEPARTAMENTOS MEDICOS	N° de Pacientes	Estancias Minutos	Prom. de Permanencia		Estancias Horas	N° Días del Mes	N° Camas Utilizadas	Rendimiento de Cama
			Horas	Minutos				
ABDOMEN	73	69 259	15	49	1 154	30	14	5,2
CABEZA Y CUELLO	57	30 721	8	59	512	30	13	4,4
ESPECIALIDADES QUIRURGICAS	15	4 739	5	16	78	30	6	2,5
GINECOLOGIA	64	20 386	5	19	339	30	13	4,9
NEUROCIRUGIA	25	53 074	35	23	884	30	8	3,1
MAMAS Y TEJIDOS BLANDOS	61	18 158	4	58	302	30	12	5,1
TORAX	20	15 090	12	35	251	30	10	2,0
UROLOGIA	64	25 485	6	38	424	30	13	4,9
TOTAL	379	236 912	10	25	3 948	30	17	-

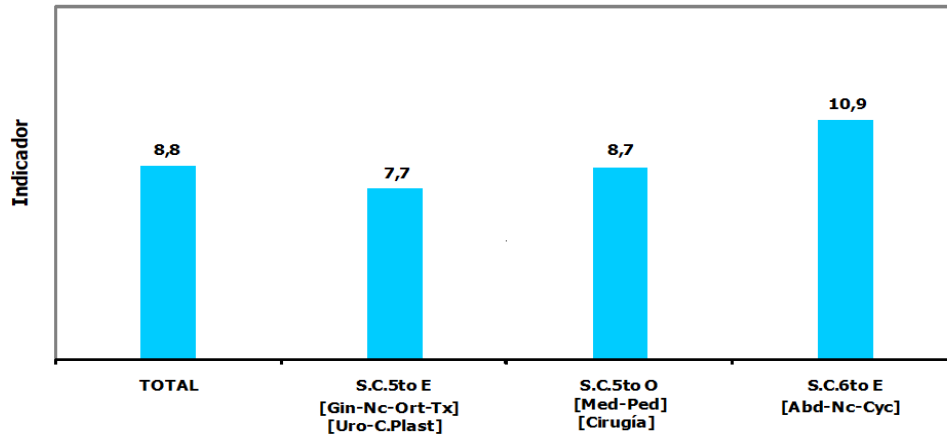
AREA HOSPITALARIA	N° de Pacientes	Estancias Minutos	Prom. de Permanencia		Estancias Horas	N° Días del Mes	N° Camas Utilizadas	Rendimiento de Cama
			Horas	Minutos				
ADOLESCENTES	8	4 525	9	26	75	30	5	1,6
EMERGENCIA - HOSPITAL	30	50 180	27	53	836	30	14	2,1
ONCOLOGIA PEDIATRICA	8	7 405	15	26	123	30	5	1,6
SALA COMUN (5to. Este)	182	76 454	7	0	1274	30	15	12,1
SALA COMUN (5to. Oeste)	79	23 254	4	54	387	30	12	6,6
SALA COMUN (6to. Este)	72	75 094	17	23	1251	30	12	6,0
TOTAL	379	236 912	10	25	3948	30	17	-

N° CAMAS	N° de Pacientes	Estancias Minutos	Prom. de Permanencia		Estancias Horas
			Horas	Minutos	
201	48	8 561	2	58	142
202	80	16 188	3	22	269
203	9	18 889	34	59	314
204	50	19 234	6	25	320
205	44	21 492	8	8	358
206	25	13 452	8	58	224
207	12	10 198	14	10	169
208	3	2 345	13	2	39
209	1	865	14	25	14
211	6	2 562	7	7	42
212	11	13 509	20	28	225
213	20	23 485	19	34	391
214	27	30 981	19	7	516
215	26	25 352	16	15	422
216	9	19 615	36	19	326
217	6	7 015	19	29	116
218	2	3 169	26	25	52
TOTAL	379	236 912	10	25	3 948

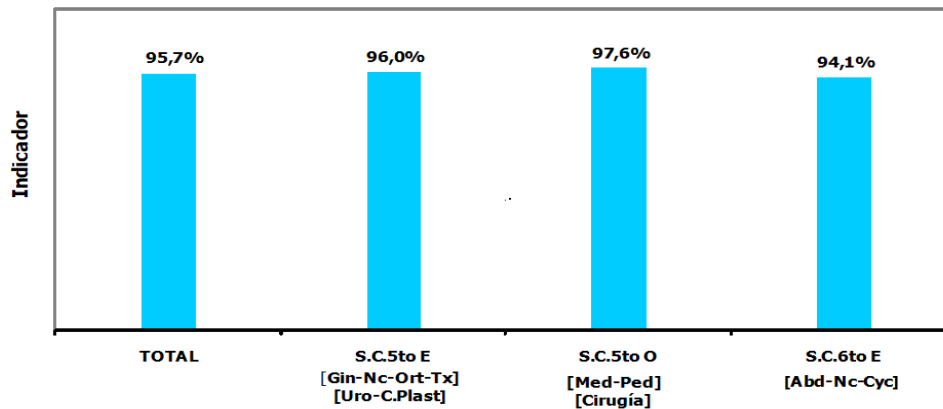


6.- REPRESENTACION GRAFICA DE INDICADORES DE HOSPITALIZACION (EGRESOS+TRASLADOS) SEPTIEMBRE - 2021

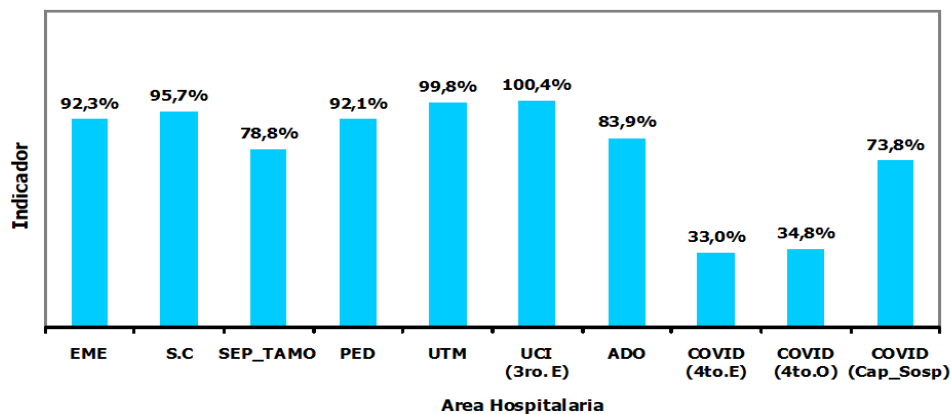
PROMEDIO DE PERMANENCIA SALA COMUN



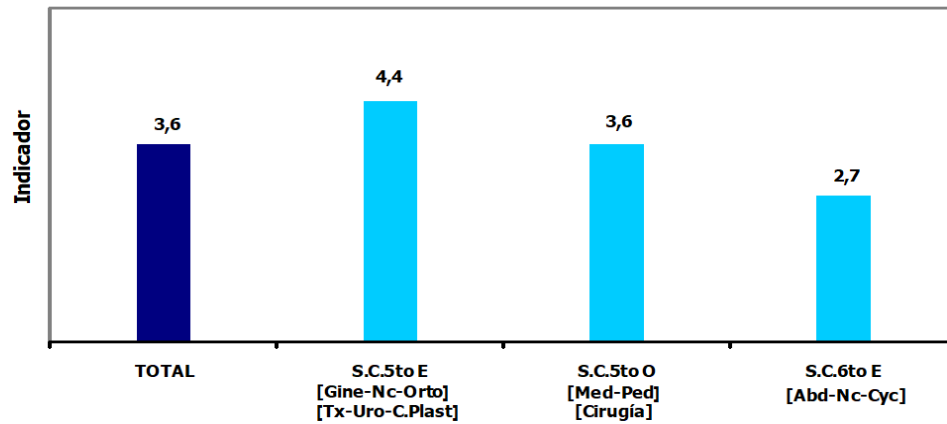
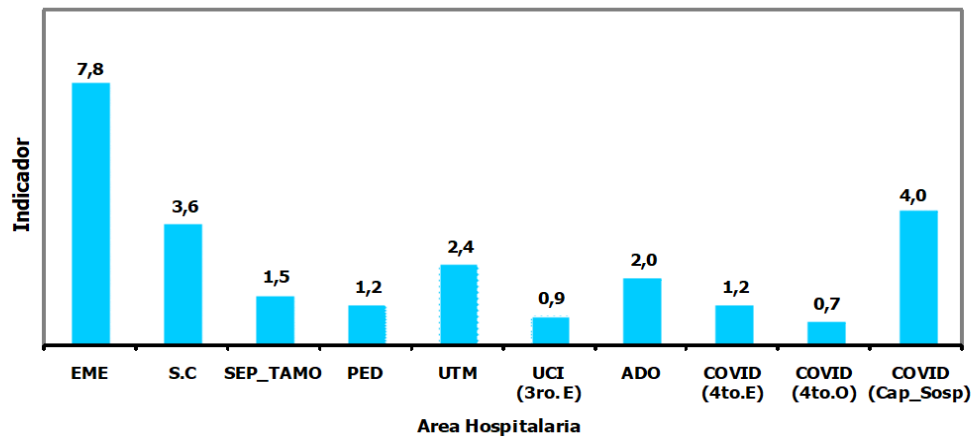
PORCENTAJE DE OCUPACION DE LA CAMA SALA COMUN



PORCENTAJE DE OCUPACION DE LA CAMA AREA HOSPITALARIA



SEPTIEMBRE - 2021

RENDIMIENTO DE LA CAMA
SALA COMUNRENDIMIENTO DE LA CAMA
AREA HOSPITALARIA



7.- INDICADORES DE HOSPITALIZACION POR EDAD Y SEXO SEPTIEMBRE - 2021

INDICADORES DE HOSPITALIZACION		Promedio de Permanencia
Grupo de Edad	SEXO	Nº Dias Estancias ----- Total Egresos
TOTAL	TOTAL	11,4
	Masc	13,7
	Fem	9,5
[0 - 14]	Total	22,6
	Masc	22,7
	Fem	22,3
[15 - 19]	Total	14,9
	Masc	17,5
	Fem	10,4
[20 - 34]	Total	13,4
	Masc	15,5
	Fem	11,4
[35 - 44]	Total	9,6
	Masc	12,1
	Fem	8,4
[45 - 64]	Total	9,5
	Masc	11,8
	Fem	8,2
[≥ 65]	Total	8,9
	Masc	9,9
	Fem	7,7

INDICADORES DE HOSPITALIZACION		Promedio de Permanencia
Departamento Médico y Sexo	SEXO	Nº Dias Estancias ----- Total Egresos
TOTAL	TOTAL	11,4
	Masc	13,7
	Fem	9,5
ABDOMEN	Total	11,0
	Masc	10,0
	Fem	12,0
CABEZA Y CUELLO	Total	7,0
	Masc	8,0
	Fem	6,4
ESPECIALIDADES QUIRURGICAS	Total	7,7
	Masc	8,1
	Fem	6,8
GINECOLOGIA	Total	6,5
	Masc	-
	Fem	6,5
NEUROCIRUGIA	Total	18,4
	Masc	19,5
	Fem	16,7
TORAX	Total	13,3
	Masc	18,1
	Fem	8,9
MAMAS Y TEJIDOS BLANDOS	Total	7,1
	Masc	14,0
	Fem	5,8
UROLOGIA	Total	4,7
	Masc	4,9
	Fem	3,9
MEDICINA	Total	14,4
	Masc	16,9
	Fem	11,6
ONCOLOGIA PEDIATRICA	Total	22,9
	Masc	23,0
	Fem	22,7
MEDICINA NUCLEAR	Total	3,0
	Masc	(&)
	Fem	3,0

(*) Incluye Camillas y Sillones de Emergencia





8.- BASE DE DATOS HOSPITALIZACION POR EDAD Y SEXO SETIEMBRE - 2021

BASE DE DATOS DE HOSPITALIZACION			
Grupo de Edad	SEXO	Total Egresos (vivos y fallecidos)	Total días estancia egresados (vivos y fallecidos)
TOTAL	TOTAL	867	9 906
	Masc	399	5 468
	Fem	468	4 438
[0 - 14]	Total	81	1 830
	Masc	54	1 228
	Fem	27	602
[15 - 19]	Total	38	567
	Masc	24	421
	Fem	14	146
[20 - 34]	Total	130	1 744
	Masc	64	990
	Fem	66	754
[35 - 44]	Total	121	1 158
	Masc	39	471
	Fem	82	687
[45 - 64]	Total	299	2 837
	Masc	106	1 249
	Fem	193	1 588
[≥ 65]	Total	198	1 770
	Masc	112	1 109
	Fem	86	661

BASE DE DATOS DE HOSPITALIZACION			
Departamento Médico y Sexo	SEXO	Total Egresos (vivos y fallecidos)	Total días estancia egresados (vivos y fallecidos)
TOTAL	TOTAL	867	9 906
	Masc	399	5 468
	Fem	468	4 438
ABDOMEN	Total	107	1 178
	Masc	54	542
	Fem	53	636
CABEZA Y CUELLO	Total	101	702
	Masc	32	257
	Fem	69	445
ESPECIALIDADES QUIRURGICAS	Total	13	100
	Masc	9	73
	Fem	4	27
GINECOLOGIA	Total	87	566
	Masc	0	0
	Fem	87	566
NEUROCIRUGIA	Total	37	680
	Masc	22	429
	Fem	15	251
TORAX	Total	29	387
	Masc	14	253
	Fem	15	134
MAMAS Y TEJIDOS BLANDOS	Total	82	582
	Masc	13	182
	Fem	69	400
UROLOGIA	Total	91	432
	Masc	75	370
	Fem	16	62
MEDICINA	Total	240	3 466
	Masc	128	2 165
	Fem	112	1 301
ONCOLOGIA PEDIATRICA	Total	79	1 810
	Masc	52	1 197
	Fem	27	613
MEDICINA NUCLEAR	Total	1	3
	Masc	0	0
	Fem	1	3

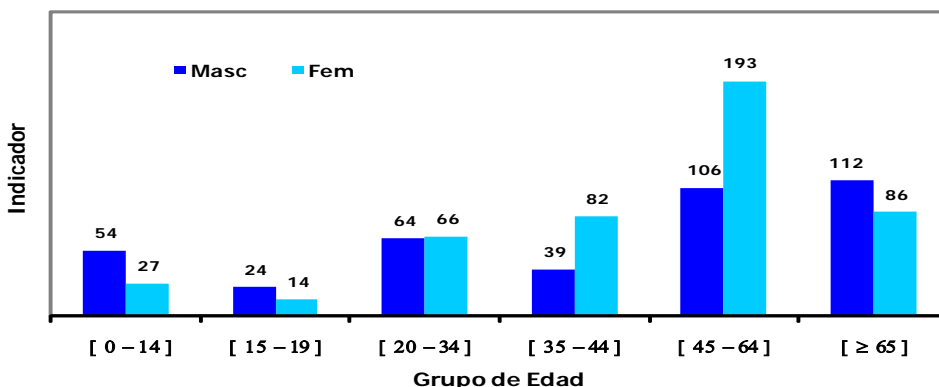
(*) Incluye Camillas y Sillones de Emergencia



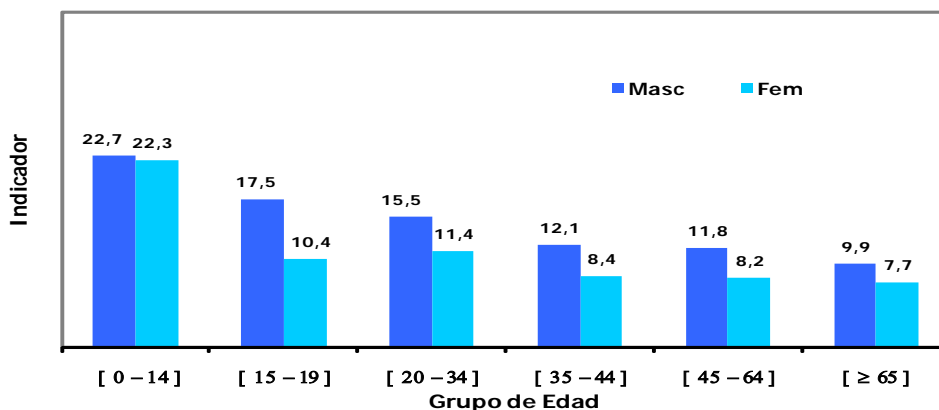


9.- REPRESENTACION GRAFICA DE INDICADORES DE HOSPITALIZACION (EGRESOS) SETIEMBRE - 2021

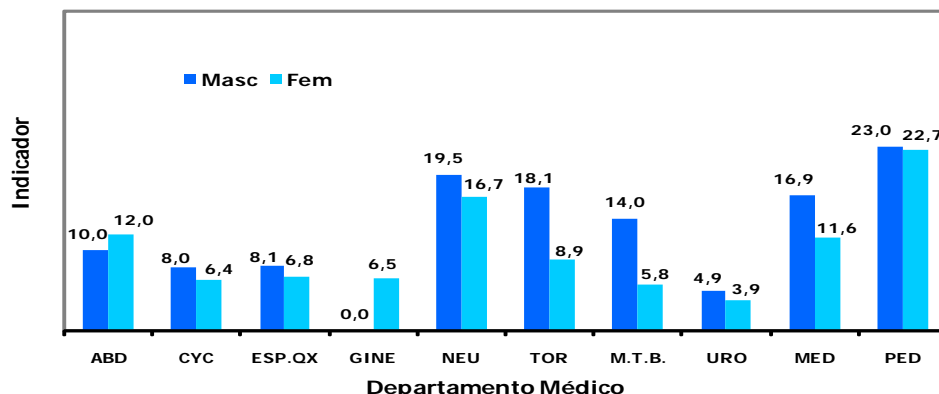
TOTAL DE EGRESOS POR GRUPO DE EDAD Y SEXO



PROMEDIO DE PERMANENCIA DE LOS EGRESOS SEGÚN GRUPO DE EDAD Y SEXO

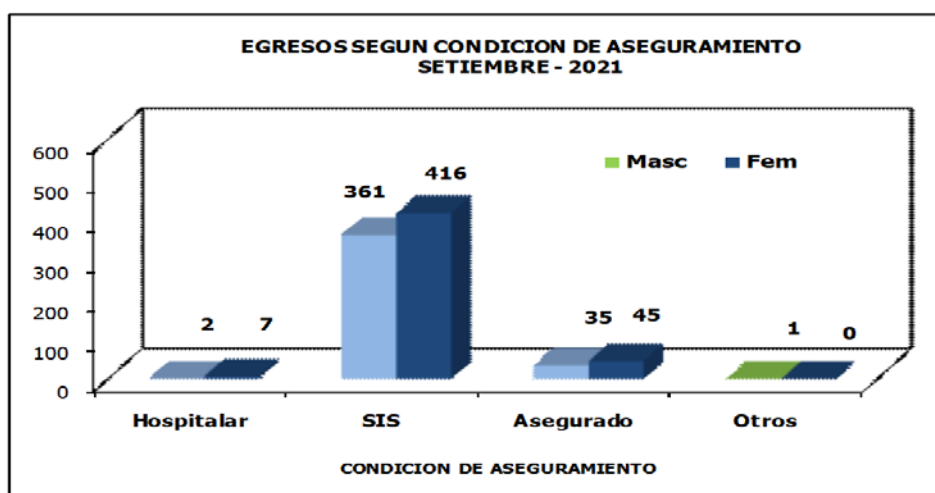


PROMEDIO DE PERMANENCIA DE LOS EGRESOS POR DEPARTAMENTO MEDICO Y SEXO



**10.- EGRESOS SEGUN CONDICION DE ASEGURAMIENTO
SETIEMBRE - 2021**

CONDICION DE ASEGURAMIENTO	SEXO		TOTAL	%
	FEMENINO	MASCULINO		
Hospitalar	7	2	9	1,0%
Seguro Integral de Salud	416	361	777	89,6%
Asegurado	45	35	80	9,2%
Otros	0	1	1	0,1%
TOTAL	468	399	867	100,0%

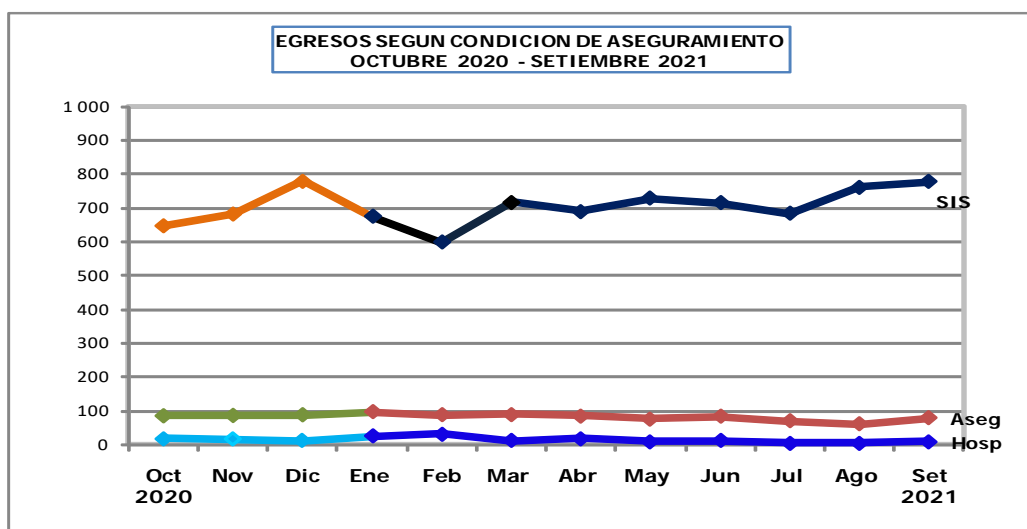




II.- CONDICION DE ASEGURAMIENTO EGRESOS OCTUBRE 2020 - SETIEMBRE 2021

11.- EGRESOS SEGUN CONDICION DE ASEGURAMIENTO

CONDICION DE ASEGURAMIENTO		Hospitalar	Seguro Integral de Salud	Asegurado	Otros	Total
AÑO	MES	-	-	-	-	-
2020	Octubre	19	647	85	0	751
	Noviembre	16	682	86	0	784
	Diciembre	13	779	88	0	880
2021	Enero	25	675	97	0	797
	Febrero	33	599	88	0	720
	Marzo	12	718	90	0	820
	Abril	18	690	85	1	794
	Mayo	9	728	77	0	814
	Junio	13	716	83	0	812
	Julio	5	684	71	0	760
	Agosto	5	763	62	0	830
	Setiembre	9	777	80	1	867





IX.- INDICADORES DE CALIDAD

SETIEMBRE - 2021

1.- INDICADORES DE CALIDAD POR DEPARTAMENTOS MEDICOS

DEPARTAMENTOS MEDICOS	TOTAL				
	Porcentaje Mortalidad Bruta	Porcentaje Mortalidad Neta	Porcentaje Mort. Post-Op (< 10 d.)	Porcentaje Mort. Post-Op (< 30 d.)	Porcentaje Necropsias
Unidad de Medida	Total Fallecidos ----- x 100 Total Egresos	Total Fallec >48h ----- x 100 T.Egre.- Egre.<48h	Fallec.Post.Operat. ----- x 100 Total Operaciones	Fallec.Post.Operat. ----- x 100 Total Operaciones	N° Necropsias ----- x 100 Total Fallecidos
TOTAL	7,5%	5,4%	0,5%	1,2%	0,0%
DIRECCION DE CIRUGIA	4,9%	3,7%	0,5%	1,2%	0,0%
ABDOMEN	8,4%	5,5%	1,2%	3,7%	0,0%
CABEZA Y CUELLO	1,0%	1,0%	1,7%	1,7%	0,0%
ESPECIALIDADES QUIRURGICAS	0,0%	0,0%	0,0%	0,0%	(&)
GINECOLOGIA	3,4%	2,7%	0,0%	0,0%	0,0%
NEUROCIRUGIA	2,7%	2,8%	0,0%	3,0%	0,0%
MAMAS Y TEJIDOS BLANDOS	6,1%	5,6%	0,0%	0,0%	0,0%
TORAX	20,7%	11,1%	0,0%	0,0%	0,0%
UROLOGIA	2,2%	2,6%	0,0%	0,0%	0,0%
DIRECCION DE MEDICINA	11,9%	8,4%	(#)	(#)	0,0%
MEDICINA	13,3%	8,5%	(#)	(#)	0,0%
ONCOLOGIA PEDIATRICA	7,6%	7,9%	(#)	(#)	0,0%
OTROS SERVICIOS	0,0%	0,0%	0,0%	0,0%	(&)

(&) No hubo fallecidos ni egresos.

(#) No registra operaciones

DEPARTAMENTOS MEDICOS	HOSPITALAR				
	Porcentaje Mortalidad Bruta	Porcentaje Mortalidad Neta	Porcentaje Mort. Post-Op (< 10 d.)	Porcentaje Mort. Post-Op (< 30 d.)	Porcentaje de Necropsias
Unidad de Medida	Total Fallecidos ----- x 100 Total Egresos	Total Fallec >48h ----- x 100 T.Egre.- Egre.<48h	Fallec.Post.Operat. ----- x 100 Total Operaciones	Fallec.Post.Operat. ----- x 100 Total Operaciones	N° Necropsias ----- x 100 Total Fallecidos
TOTAL	4,7%	3,3%	0,3%	0,5%	0,0%
DIRECCION DE CIRUGIA	3,2%	2,1%	0,3%	0,5%	0,0%
ABDOMEN	5,0%	3,8%	1,5%	1,5%	0,0%
CABEZA Y CUELLO	0,0%	0,0%	0,0%	0,0%	(&)
ESPECIALIDADES QUIRURGICAS	0,0%	0,0%	0,0%	0,0%	(&)
GINECOLOGIA	1,5%	0,0%	0,0%	0,0%	0,0%
NEUROCIRUGIA	3,6%	3,6%	0,0%	3,3%	0,0%
MAMAS Y TEJIDOS BLANDOS	1,4%	1,5%	0,0%	0,0%	0,0%
TORAX	24,0%	12,5%	0,0%	0,0%	0,0%
UROLOGIA	1,4%	1,5%	0,0%	0,0%	0,0%
DIRECCION DE MEDICINA	8,5%	6,3%	(#)	(#)	0,0%
MEDICINA	9,3%	6,5%	(#)	(#)	0,0%
ONCOLOGIA PEDIATRICA	5,6%	5,6%	(#)	(#)	0,0%
OTROS SERVICIOS *	(&)	(&)	0,0%	0,0%	(&)

(&) No hubo fallecidos ni egresos.

(#) No registra operaciones





DEPARTAMENTOS MEDICOS	EMERGENCIA				
	Porcentaje Mortalidad Bruta	Porcentaje Mortalidad Neta	Porcentaje Mort. Post-Op (< 10 d.)	Porcentaje Mort. Post-Op (< 30 d.)	Porcentaje de Necropsias
Unidad de Medida	Total Fallecidos ----- x 100 Total Egresos	Total Fallec >48h ----- x 100 T.Egre.- Egre.<48h	Fallec.Post.Operat. ----- x 100 Total Operaciones	Fallec.Post.Operat. ----- x 100 Total Operaciones	Nº Necropsias ----- x 100 Total Fallecidos
TOTAL	14,6%	13,5%	3,2%	9,7%	0,0%
DIRECCION DE CIRUGIA	12,5%	16,1%	3,2%	9,7%	0,0%
ABDOMEN	18,5%	16,7%	0,0%	14,3%	0,0%
CABEZA Y CUELLO	11,1%	16,7%	20,0%	20,0%	0,0%
ESPECIALIDADES QUIRURGICAS	(&)	(&)	(&)	(&)	(&)
GINECOLOGIA	10,0%	15,4%	0,0%	0,0%	0,0%
NEUROCIRUGIA	0,0%	0,0%	0,0%	0,0%	(&)
MAMAS Y TEJIDOS BLANDOS	30,8%	60,0%	0,0%	0,0%	0,0%
TORAX	0,0%	0,0%	(&)	(&)	(&)
UROLOGIA	4,5%	11,1%	0,0%	0,0%	0,0%
DIRECCION DE MEDICINA	(&)	(&)	(#)	(#)	0,0%
MEDICINA	(&)	(&)	(#)	(#)	0,0%
ONCOLOGIA PEDIATRICA	(&)	(&)	(#)	(#)	0,0%
DIRECCION DE RADIOTERAPIA	(&)	(&)	(#)	(#)	(&)
Radioterapia	(&)	(&)	(#)	(#)	(&)
OTROS SERVICIOS	(&)	(&)	(#)	(#)	(&)

(&) No hubo fallecidos ni egresos.

(#) No registra operaciones

2.- INDICADORES DE CALIDAD DE EGRESOS POR AREA HOSPITALARIA

SETIEMBRE - 2021

AREA HOSPITALARIA	Porcentaje Mortalidad Bruta	Porcentaje Mortalidad Neta	Porcentaje Mort. Post-Op (< 10 d.)	Porcentaje Mort. Post-Op (< 30 d.)	Porcentaje de Necropsias
Unidad de Medida	Total Fallecidos ----- x 100 Total Egresos	Total Fallec >48h ----- x 100 T.Egre.- Egre.<48h	Fallec.Post.Operat. ----- x 100 Total Operaciones	Fallec.Post.Operat. ----- x 100 Total Operaciones	Nº Necropsias ----- x 100 Total Fallecidos
TOTAL	7,5%	5,4%	0,5%	1,2%	(&)
EMERGENCIA	14,6%	13,5%	3,2%	9,7%	0,0%
SALA COMUN	1,6%	1,4%	0,0%	0,0%	0,0%
SEPIN - TAMO	0,0%	0,0%	(&)	(&)	(&)
ONCOLOGIA PEDIATRICA	4,2%	4,2%	0,0%	0,0%	0,0%
UTM	5,8%	5,8%	(&)	(&)	0,0%
UCI (3ero.Este)	(-)	(-)	(-)	(-)	(-)
ADOLESCENTES	1,8%	1,8%	(-)	0,0%	0,0%
COVID 19 (Hosp. 4to. Este)	60,0%	40,0%	(&)	(&)	0,0%
COVID 19 (UCI. 4to. Oeste)	100,0%	100,0%	(&)	(&)	0,0%
COVID 19 (CAP-SOSP)	57,9%	33,3%	(&)	(&)	0,0%
CLINICA DE DIA	0,0%	0,0%	(&)	(&)	(&)
RECUPERACIÓN	0,0%	0,0%	50,0%	50,0%	0,0%

(&) No hubo fallecidos .

(-) No aplicable





3.- BASE DE DATOS DE FALLECIDOS POR DEPARTAMENTO MEDICO SETIEMBRE - 2021

TOTAL							
DEPARTAMENTOS MEDICOS	Total Fallecidos	Total Fallecidos < 48 hrs.	Total Fallecidos > 48 hrs.	Total Fallecidos Post Oper. < 10 días	Total Fallecidos Post Oper. < 30 días	Nº de Necropsias	Total Operados
TOTAL	65	24	41	2	5	0	431
DIRECCION DE CIRUGIA	27	9	18	2	5	0	430
ABDOMEN	9	4	5	1	3	0	82
CABEZA Y CUELLO	1	0	1	1	1	0	59
ESPECIALIDADES QUIRURGICAS	0	0	0	0	0	0	42
GINECOLOGIA	3	1	2	0	0	0	64
NEUROCIROLOGIA	1	0	1	0	1	0	33
MAMAS Y TEJIDOS BLANDOS	5	1	4	0	0	0	60
TORAX	6	3	3	0	0	0	21
UROLOGIA	2	0	2	0	0	0	69
DIRECCION DE MEDICINA	38	15	23	0	0	0	0
MEDICINA	32	14	18	0	0	0	0
ONCOLOGIA PEDIATRICA	6	1	5	0	0	0	0
OTROS SERVICIOS	0	0	0	0	0	0	1

HOSPITALAR							
DEPARTAMENTOS MEDICOS	Total Fallecidos	Total Fallecidos < 48 hrs.	Total Fallecidos > 48 hrs.	Total Fallecidos Post Oper. < 10 días	Total Fallecidos Post Oper. < 30 días	Nro. de Necropsias	Nro. de Operados
TOTAL	29	9	20	1	2	0	400
DIRECCION DE CIRUGIA	14	5	9	1	2	0	399
ABDOMEN	4	1	3	1	1	0	68
CABEZA Y CUELLO	0	0	0	0	0	0	54
ESPECIALIDADES QUIRURGICAS	0	0	0	0	0	0	42
GINECOLOGIA	1	1	0	0	0	0	62
NEUROCIROLOGIA	1	0	1	0	1	0	30
MAMAS Y TEJIDOS BLANDOS	1	0	1	0	0	0	59
TORAX	6	3	3	0	0	0	21
UROLOGIA	1	0	1	0	0	0	63
DIRECCION DE MEDICINA	15	4	11	0	0	0	0
MEDICINA	13	4	9	0	0	0	0
ONCOLOGIA PEDIATRICA	2	0	2	0	0	0	0
OTROS SERVICIOS *	0	0	0	0	0	0	1

*Gastroenterología





EMERGENCIA

DEPARTAMENTOS MEDICOS	Total Fallecidos	Total Fallecidos < 48 hrs.	Total Fallecidos > 48 hrs.	Total Fallecidos Post Oper. < 10 días	Total Fallecidos Post Oper. < 30 días	Nro. de Necropsias	Nro. de Operados
TOTAL	36	15	21	1	3	0	31
DIRECCION DE CIRUGIA	13	4	9	1	3	0	31
ABDOMEN	5	3	2	0	2	0	14
CABEZA Y CUELLO	1	0	1	1	1	0	5
ESPECIALIDADES QUIRURGICAS	0	0	0	0	0	0	0
- Cirugía Plástica y Reconstructiva	0	0	0	0	0	0	0
- Ortopedia Oncológica	0	0	0	0	0	0	0
- Unidad de Acceso Vascular	0	0	0	0	0	0	0
GINECOLOGIA	2	0	2	0	0	0	2
NEUROCIROGIA	0	0	0	0	0	0	3
MAMAS Y TEJIDOS BLANDOS	4	1	3	0	0	0	1
TORAX	0	0	0	0	0	0	0
UROLOGIA	1	0	1	0	0	0	6
DIRECCION DE MEDICINA	23	11	12	0	0	0	0
MEDICINA	19	10	9	0	0	0	0
ONCOLOGIA PEDIATRICA	4	1	3	0	0	0	0
DIRECCION DE RADIOTERAPIA	0	0	0	0	0	0	0
Radioterapia	0	0	0	0	0	0	0
OTROS SERVICIOS	0	0	0	0	0	0	0

4.- BASE DE DATOS DE EGRESOS FALLECIDOS POR AREA HOSPITALARIA

SETIEMBRE - 2021

AREA HOSPITALARIA	Total Fallecidos	Total Fallecidos < 48 hrs.	Total Fallecidos > 48 hrs.	Total Fallecidos Post Oper. < 10 días	Total Fallecidos Post Oper. < 30 días	Nro. de Necropsias	Nro. de Operados
TOTAL	65	24	41	2	5	0	431
EMERGENCIA	36	15	21	1	3	0	31
SALA COMUN	7	1	6	0	0	0	376
SEPIN - TAMO	0	0	0	0	0	0	0
ONCOLOGIA PEDIATRICA	1	0	1	0	0	0	10
UTM	3	0	3	0	0	0	0
UCI (3ero. Este)	0	0	0	0	0	0	3
ADOLESCENTES	1	0	1	0	1	0	9
COVID 19 (Hosp. 4to. Este)	3	1	2	0	0	0	0
COVID 19 (UCI. 4to. Oeste)	2	0	2	0	0	0	0
COVID 19 (CAP-SOSP)	11	6	5	0	0	0	0
CLINICA DE DIA	0	0	0	0	0	0	0
RECUPERACIÓN	1	1	0	1	1	0	2



DEFINICION DE INDICADORES HOSPITALARIOS

INDICADOR

Variable que es susceptible de ser observada y en lo posible medida, que permite identificar y comparar el nivel o estado de una situación determinada.

Por sus características se han clasificado los Indicadores en:

- Indicadores de Apertura de Historias Clínicas
- Indicadores de Consulta Externa
- Indicadores de Laboratorio
- Indicadores de Aplicaciones, Cirugía Menor, Endoscopías y Procedimientos Especiales
- Indicadores de Sala de Operaciones
- Indicadores de Hospitalización
- Indicadores de Calidad

INDICADORES DE APERTURA DE HISTORIAS CLINICAS

1. Número de Historias clínicas aperturadas según Derivación a cada Departamento Médico
2. Número de Historias clínicas aperturadas según grupo de edad de los pacientes
3. Número de Historias clínicas aperturadas según procedencia geográfica.
4. Razón de Historias clínicas aperturadas según género (mujeres / hombres)

Indica el número de historias clínicas aperturadas en mujeres por cada historia clínica aperturada en hombres, un valor de uno indica igual número de historias clínicas aperturadas en mujeres y en hombres.

$$= \frac{\text{Número de historias clínicas aperturadas en mujeres}}{\text{Número de historias clínicas aperturadas en hombres}}$$

INDICADORES DE CONSULTA EXTERNA

CONCEPTOS :

CONSULTA MEDICA EXTERNA O AMBULATORIA: Es la consulta médica que se realiza en el consultorio externo del hospital, utilizando para su atención, los elementos de diagnóstico, tratamiento o cualquier cuidado profesional realizado por el médico a un paciente ambulatorio.

NUEVO: Paciente nuevo que acude por primera vez al hospital.

REINGRESO: Paciente antiguo que acude al hospital por primera vez en el año.

CONTINUADOR: Paciente que acude por segunda o más veces en el año.



CONSULTA POR PRIMERA VEZ: Es aquella consulta en que el paciente acude por primera vez a un determinado departamento médico o que habiendo realizado otras consultas anteriormente, acude por primera vez en el año (Nuevos + Reingresos).

Este indicador nos va a permitir conocer el crecimiento o proyección de nuestra cobertura y conjuntamente con la concentración, establecer una tendencia en el comportamiento mensual.

CONSULTA SUCESIVA: Es aquella consulta en que el paciente habiendo realizado otras consultas anteriormente acude por primera vez en el año, o que acude más de una vez en el año (Reingresos + Continuadores).

Dentro de estos indicadores se consideraron los siguientes:

1. Consultas Repetidas por Consulta de Primera Vez (Consultas Continuadores por Consultas de Primera Vez)

Este indicador nos permite conocer el crecimiento o proyección de nuestra cobertura

$$= \frac{\text{Número de Consultas Repetidas o Continuadores}}{\text{Número de Consultas de Primera Vez}}$$

2. Consultas Sucesivas por Consultas Nuevas

$$= \frac{\text{Número de Consultas Repetidas o Continuadores + Reingresos}}{\text{Número de Consultas de Nuevos}}$$

3. Consultas de Emergencia por Consulta

$$= \frac{\text{Número de Consultas de Emergencia}}{\text{Número Total de Consultas – Número de Consultas de Emergencia}}$$

4. Porcentaje de Pacientes Atendidos en Consulta Externa

$$= \frac{\text{Número de Pacientes Atendidos}}{\text{Número de Pacientes Programados}} \times 100$$

CONCENTRACION: Es la relación entre el número de atenciones en un período de tiempo con el número de atendidos. Sirve para establecer el promedio de consultas que se han otorgado a cada paciente que acudió al hospital durante un periodo de tiempo.



RENDIMIENTO HORA MEDICO: Es la relación entre el número de atenciones médicas en consulta externa y el número de horas efectivas. Mide el número de atenciones que realiza el médico por cada hora efectiva de trabajo en consultorio externo.

UTILIZACION DE CONSULTORIO FISICO: Mide el grado de uso de los consultorios físicos en la consulta externa médica.

Determina el número de turnos que se viene otorgando para la atención en la consulta externa, comprendiendo cada turno con un tiempo de 4 horas.

INDICADORES DE LABORATORIO

Mide el número de análisis que se solicita y/o realiza por cada atención en consultorio externo.

1. Promedio de Órdenes de Laboratorio por Consulta Externa

$$= \frac{\text{Número de Ordenes de Laboratorio}}{\text{Número de Consultas}}$$

2. Promedio de Ordenes de Laboratorio por hospitalizados

$$= \frac{\text{Número de Ordenes de Laboratorio en Hospitalización}}{\text{Número de Egresos}}$$

3. Promedio de Pruebas por Orden de Laboratorio

$$= \frac{\text{Número de Pruebas Realizadas de Laboratorio}}{\text{Número de Ordenes de Laboratorio}}$$

INDICADORES DE APLICACIONES Y PROCEDIMIENTOS ESPECIALES

1. Promedio Diario de Aplicaciones

$$= \frac{\text{Número de Aplicaciones}}{\text{Número de Días Útiles}}$$

2. Promedio Diario de Colposcopías

$$= \frac{\text{Número de Colposcopías}}{\text{Número de Días Útiles}}$$





3. Promedio Diario de Procedimientos Especiales

$$= \frac{\text{Número de Procedimientos Especiales}}{\text{Número de Días Útiles}}$$

INDICADORES DE SALA DE OPERACIONES

1. Promedio de Operaciones por Cirujano

Mide la cantidad de operaciones que realiza cada cirujano

$$= \frac{\text{Número de Operaciones}}{\text{Número de Cirujanos}}$$

2. Tiempo Promedio de duración de las Operaciones Principales

Mide el tiempo promedio de cada operación principal por Dpto. médico

$$= \frac{\text{Tiempo Total de Duración de Operación Principal}}{\text{Número de Operaciones Principales}}$$

3. Tiempo Promedio de Anestesia en las Operaciones Principales

Mide el tiempo promedio de anestesia en cada operación principal y por Dpto. médico:

$$= \frac{\text{Tiempo Total de Anestesia en la Operación Principal}}{\text{Número Operaciones Principales}}$$

INDICADORES DE HOSPITALIZACION

CONCEPTOS :

INGRESO: Es la aceptación formal de un paciente por el hospital para su atención médica: un ingreso siempre implica la ocupación de una cama y el mantenimiento de una historia clínica para el paciente, durante el período que dure su internamiento.

EGRESO: Es el retiro de un paciente de los servicios de internamiento del hospital. Puede ser por alta o defunción.

- **Alta:** Condición dada a todo paciente que se retire vivo del hospital. La razón del alta (orden del médico, retiro por propia voluntad, traslado al





Hospital, fuga, por medidas disciplinarias, etc.), no modifica que se considere como un alta.

- **Defunción:** Es el cese permanente de los signos vitales en un paciente, en un momento cualquiera.

1. Promedio de Permanencia o Estadía

Es el número de días estancias hospitalarias que en promedio permanece cada paciente.

Si se trata de calcular el Promedio de Permanencia por departamento médico el indicador es:

$$= \frac{\text{Número de Días Estancia de los Egresados (vivos y fallecidos) en un período determinado.}}{\text{Número de Egresos (vivos y fallecidos) en el mismo período}}$$

Si se quiere calcular el Promedio de Permanencia por área hospitalaria, el indicador es:

$$= \frac{\text{Número de Días Estancia de los Egresados y Traslados (vivos y fallecidos) en un período determinado.}}{\text{Número de Egresos (vivos y fallecidos) en el mismo período}}$$

Este indicador permite evaluar la calidad de los servicios prestados y la utilización del recurso cama.

2. Porcentaje de ocupación

Este indicador muestra la ocupación de cada cama hospitalaria. Establece la relación existente entre los días que efectivamente se ocuparon las camas y los días que estuvieron disponibles.

$$= \frac{\text{Días Cama Ocupada}}{\text{Días Cama Disponible}} \times 100$$

Días Cama Ocupada; es el número de veces al mes en que la cama está ocupada. Por día la cama sólo puede estar ocupada una vez o ninguna. Es decir, que este indicador no tiene en cuenta el número de pacientes que ocupan la cama, sino el número de días en la que estuvo ocupada.

Días Cama Disponible; es la cama que presta servicio durante las 24 horas del día. El número de días cama disponible del mes se obtiene multiplicando el número de camas existentes en el área hospitalaria por los días del mes.





Debe tenerse en cuenta que al resultado anterior se deberá restar los Días Cama Disponible de aquellas que no se encuentren disponibles determinados días del mes (por reparación, desinfección, etc.)

Este indicador hace posible el establecimiento de un plan de utilización máxima de las camas del hospital; nos permite conocer las áreas en las que la utilización es excesiva o insuficiente; mantener la proporción óptima de ocupación; mejorar la distribución de las camas entre las distintas áreas y adaptar las instalaciones a las necesidades del hospital.

Los principales factores que alteran el porcentaje de ocupación son los ingresos innecesarios y el número insuficiente de camas.

Cama Utilizada; es la cama hospitalaria, que al menos una vez fue ocupada durante el período de análisis (mes o año).

3. Rendimiento cama

Mide la utilización de una cama durante un período determinado.

$$= \frac{\text{Número de Egresos} + \text{Número de Traslados}}{\text{Número de Camas (Promedio)}}$$

Este indicador es una variable dependiente, es decir está influenciado por el promedio de Permanencia, a menor estadía, mayor rendimiento de cama y viceversa.

4. Intervalo de Sustitución

Mide el tiempo que permanece una cama desocupada, entre el egreso de un paciente y el Ingreso de otro a la misma cama.

$$= \frac{\text{Días cama disponible} - \text{Días cama ocupada}}{\text{Egresos} + \text{Traslados}}$$

INDICADORES DE CALIDAD

1. Porcentaje de Mortalidad Bruta

$$= \frac{\text{Número de Fallecidos}}{\text{Número de Egresos}} \times 100$$

Evalúa la relación existente entre los egresos fallecidos y el total de egresos.





2. Porcentaje de Mortalidad Neta

$$= \frac{\text{Número de Fallecidos después de 48 horas}}{\text{Número de Egresos (vivos y fallecidos) después de 48 horas}} \times 100$$

Evalúa la relación existente entre los pacientes fallecidos en el hospital, y los egresos de aquellos pacientes que permanecieron más de 48 horas en el hospital.

3. Porcentaje de Mortalidad Post-Operatoria (< 10 días)

Mide la relación existente entre las muertes producidas dentro de los 10 días siguientes a una intervención quirúrgica.

$$= \frac{\text{Número de Fallecidos dentro de los 10 días siguientes a una intervención quirúrgica}}{\text{Número de Intervenciones Quirúrgicas}} \times 100$$

4. Porcentaje de Necropsias

Evalúa el número de necropsias hechas a los pacientes fallecidos en el hospital.

$$= \frac{\text{Número de Necropsias}}{\text{Número de Fallecidos}} \times 100$$

