



PERU

Sector Salud

Instituto Nacional de Enfermedades Neoplásicas



*“Año del Bicentenario del Perú: 200 años de Independencia”*

## **DEPARTAMENTO DE EPIDEMIOLOGÍA Y ESTADÍSTICA DEL CÁNCER**

### **DIRECCIÓN DE CONTROL DE CÁNCER**



## **Indicadores de Gestión Hospitalaria**

**Octubre – 2021**

INSTITUTO NACIONAL DE ENFERMEDADES NEOPLÁSICAS  
Av. Angamos Este 2520, Lima 34 – Telef.: 201-6500 Anexo: 3003-3004  
[www.inen.sld.pe](http://www.inen.sld.pe)





PERU

Sector Salud

Instituto Nacional de Enfermedades Neoplásicas



**INSTITUTO NACIONAL DE ENFERMEDADES NEOPLASICAS**  
"Dr. Eduardo Cáceres Graziani"

Nº	INDICADOR	Oct - 2020	Oct - 2021	Set - 2021
1	Número de historias clínicas generadas	1 512	1 603	1 784
	Masculino	543	565	613
	Femenino	969	1038	1171
2	Razón Femenino/Masculino en historias nuevas generadas	1,8	1,8	1,9
	[ 0 - 14 ]	0,8	0,7	0,8
	[ 15 - 19 ]	0,7	1,4	1,7
	[ 20 - 34 ]	2,3	1,8	2,3
	[ 35 - 44 ]	3,0	3,0	5,2
	[ 45 - 64 ]	2,1	2,4	2,4
	[ > - 65 ]	1,3	1,3	1,1
3	Nº de Atenciones en Consulta Externa en el INEN	25 084	33 762	35 169
4	Consultas Repetidas por Consulta de Primera Vez	2,1	2,1	1,7
5	Consultas Sucesivas por Consultas Nuevas	3,4	3,0	3,4
6	Consultas de Emergencia por Total de Consulta Externa	0,06	0,05	0,05
7	Promedio diario de Aplicaciones de Quimioterapia_Medicina	70,2	127,8	125,0
8	Promedio diario de Aplicaciones de Quimioterapia_Pediatría	25,6	43,4	38,5
9	Promedio diario de Atenciones de Radioterapia	186,1	224,9	228,1
10	Promedio de Ordenes de Laboratorio en Consulta Externa	1,1	1,2	1,1
11	Promedio de Ordenes de Laboratorio en Hospitalización	12,3	13,6	14,3
12	Promedio de Pruebas Realizadas x Ordenes de Lab.en Cons.Externa	5,7	5,6	5,6
13	Promedio de Pruebas Realizadas x Ordenes de Lab.en Hospitalización	6,9	6,8	6,6
14	Promedio Total de Pruebas Realizadas x Ordenes de Laboratorio	5,8	5,9	5,8
15	Número de exámenes en Radiodiagnóstico realizados	9 521	14 738	13 894
16	Promedio de Cirugía Menor y Endoscopías por Cirujano	12,5	14,2	15,6
	Promedio de Cirugía Menor por Cirujano	6,2	7,6	9,5
	Promedio de Endoscopías por Cirujano	29,6	26,1	24,4
17	Porcentaje de Cirugía Menor Canceladas del total de Programadas	28,1	33,5	29,8
18	Porcentaje de Endoscopías Canceladas del total de Programadas	10,4	14,3	13,7
19	Porcentaje de Cirugía Menor No Programadas del total de Realizadas	5,6	2,1	1,1
20	Porcentaje de Endoscopías No Programadas del total de Realizadas	2,6	1,8	0,9
21	Total de Operaciones	410	398	431
	Nro.de Operaciones Hospitalar	363	398	431
	Nro. de Operaciones en Clínica de Día	47	0	0
22	Promedio de Operaciones por Cirujano	6,2	6,3	6,8
23	Porcentaje de Operaciones Canceladas por Oper.Progr. HOSPITALAR	8,8	8,5	9,3
24	Porcentaje de Operaciones Canceladas por Oper.Progr. CLINICA DE DIA	6,0	0,0	0,0
25	Porcentaje de Oper. No Programadas por Oper.Realizadas HOSPITALAR	14,3	16,3	11,6
26	Porcentaje de Oper.No Programadas por Oper.Realizadas CLINICA DE DIA	0,0	0,0	0,0
27	Promedio de Permanencia días pre operatorio por egreso	5,4	5,9	5,5
28	Promedio de Permanencia días post operatorio por egreso	5,0	6,8	6,8
29	Nro.de Egresos (vivos y fallecidos)	751	851	867
30	Total de Egresos < 48 horas (vivos y fallecidos)	169	109	106
31	Número de Camas	408	356	356
32	Promedio de Permanencia	9,5	11,8	11,4
33	Porcentaje de Ocupación	73,7	89,5	88,8
34	Rendimiento de Cama	3,1	2,9	2,8
35	Total de Fallecidos	72	73	65
36	Porcentaje de Mortalidad Bruta	9,6	8,6	7,5
37	Porcentaje de Mortalidad Neta	7,2	6,9	5,4
38	Tasa de Mortalidad Post Operatoria (<10 días) x 100	0,5	0,3	0,5
	Tasa de Mortalidad Post Operatoria (<10 días) Hospitalar x 100	0,3	0,3	0,3
	Tasa de Mortalidad Post Operatoria (<10 días) Emergencia x 100	2,5	0,0	3,2
39	Días Laborables	22	25	26

Octubre 2021





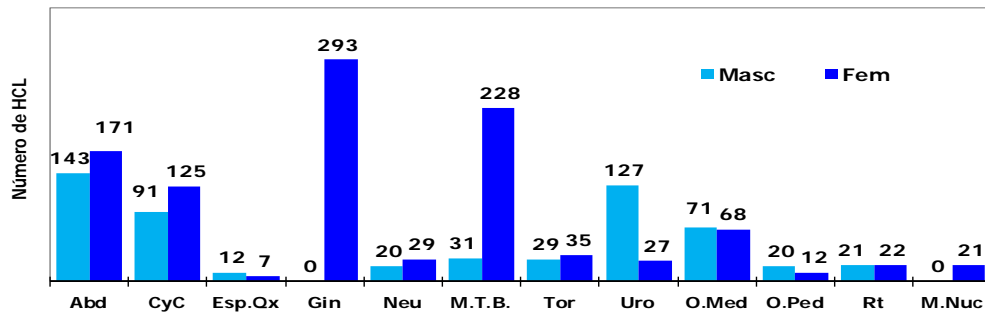
## I.- INDICADORES DE APERTURA DE HISTORIAS CLINICAS OCTUBRE - 2021

### 1.- DERIVACION POR DEPARTAMENTOS MEDICOS

Departamento Médicos	Masc	Fem	TOTAL	%	Razón F/M
<b>TOTAL</b>	<b>565</b>	<b>1 038</b>	<b>1 603</b>	<b>100,0</b>	<b>1,8</b>
<b>DIRECCION DE CIRUGIA</b>	<b>453</b>	<b>915</b>	<b>1 368</b>	<b>85,3</b>	<b>2,0</b>
ABDOMEN	143	171	314	19,6	1,2
CABEZA Y CUELLO	91	125	216	13,5	1,4
ESPECIALIDADES QUIRURGICAS	12	7	19	1,2	0,6
GINECOLOGIA	0	293	293	18,3	(-)
NEUROCIRUGIA	20	29	49	3,1	1,5
MAMAS Y TEJIDOS BLANDOS	31	228	259	16,2	7,4
TORAX	29	35	64	4,0	1,2
UROLOGIA	127	27	154	9,6	0,2
<b>DIRECCION DE MEDICINA</b>	<b>91</b>	<b>80</b>	<b>171</b>	<b>10,7</b>	<b>0,9</b>
MEDICINA	71	68	139	8,7	1,0
PEDIATRIA	20	12	32	2,0	0,6
<b>DIRECCION DE RADIOTERAPIA</b>	<b>21</b>	<b>43</b>	<b>64</b>	<b>4,0</b>	<b>2,0</b>
RADIOTERAPIA	21	22	43	2,7	1,0
MEDICINA NUCLEAR	0	21	21	1,3	-

(-) No hay pacientes de sexo masculino admitidos en este Departamento Médico

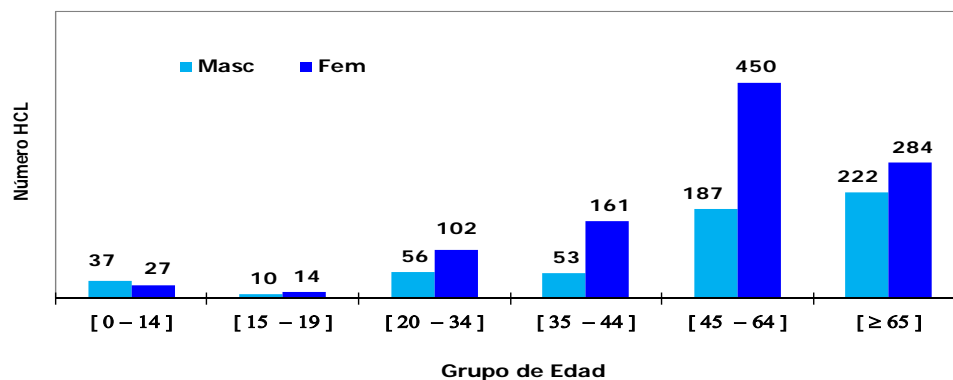
### Derivación de Historias Clínicas a los Departamentos Médicos



### 2.- APERTURA DE HISTORIAS CLINICAS POR GRUPO DE EDAD

Grupo de Edad	Masc	Fem	TOTAL	%	Razón F/M
<b>TOTAL</b>	<b>565</b>	<b>1 038</b>	<b>1 603</b>	<b>100,0</b>	<b>1,8</b>
[ 0 - 14 ]	37	27	64	4,0	0,7
[ 15 - 19 ]	10	14	24	1,5	1,4
[ 20 - 34 ]	56	102	158	9,9	1,8
[ 35 - 44 ]	53	161	214	13,3	3,0
[ 45 - 64 ]	187	450	637	39,7	2,4
[ ≥ 65 ]	222	284	506	31,6	1,3

### Apertura de Historias Clínicas por Grupo de Edad





## I.- INDICADORES DE APERTURA DE HISTORIAS CLINICAS OCTUBRE - 2021

### 3.- APERTURA DE HISTORIAS CLINICAS SEGUN PROCEDENCIA

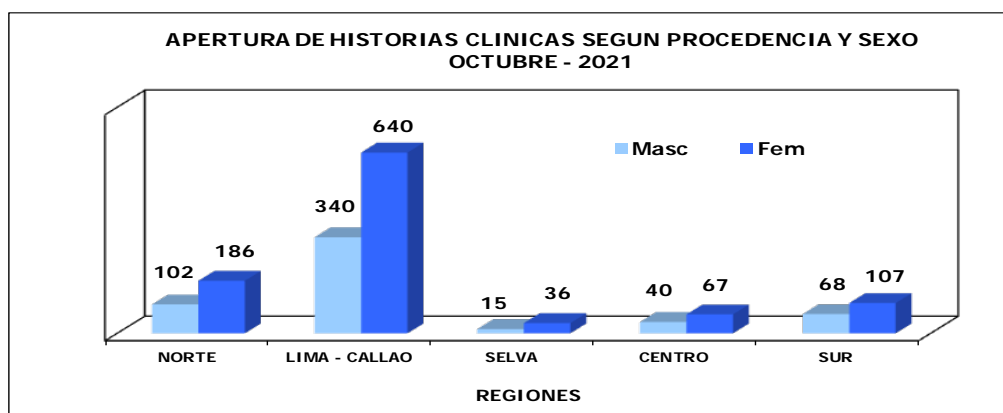
Procedencia	Masc	Fem	TOTAL	%	Razón F/M
<b>TOTAL</b>	<b>565</b>	<b>1 038</b>	<b>1 603</b>	<b>100,0</b>	<b>1,8</b>
Amazonas	8	16	24	1,5	2,0
Ancash	29	40	69	4,3	1,4
Apurímac	5	14	19	1,2	2,8
Arequipa	6	10	16	1,0	1,7
Ayacucho	14	21	35	2,2	1,5
Cajamarca	17	47	64	4,0	2,8
Callao	23	44	67	4,2	1,9
Cuzco	7	22	29	1,8	3,1
Huancavelica	4	13	17	1,1	3,3
Huánuco	15	28	43	2,7	1,9
Ica	29	31	60	3,7	1,1
Junín	20	18	38	2,4	0,9
La Libertad	13	20	33	2,1	1,5
Lambayeque	11	16	27	1,7	1,5
Lima	317	596	913	57,0	1,9
- Provincia de Lima	284	538	822	51,3	1,9
- Otras Provincias	33	58	91	5,7	1,8
Loreto	6	15	21	1,3	2,5
Madre de Dios	1	2	3	0,2	2,0
Moquegua	0	0	0	0,0	-
Pasco	1	8	9	0,6	8,0
Piura	20	44	64	4,0	2,2
Puno	5	6	11	0,7	1,2
San Martín	3	9	12	0,7	3,0
Tacna	2	3	5	0,3	1,5
Tumbes	4	3	7	0,4	0,8
Ucayali	5	10	15	0,9	2,0
Extranjero <sup>(1)</sup>	0	2	2	0,1	-

<sup>(1)</sup> Sólo incluye extranjeros que no declaran residencia en territorio nacional

<b>Total Provincia de Lima y Callao</b>	307	582	<b>889</b>	55,5%	<b>1,9</b>
<b>Total Otras Provincias de Lima y Otros Departamentos <sup>(*)</sup></b>	258	454	<b>712</b>	44,4%	<b>1,8</b>

<sup>(\*)</sup> No Incluye a los extranjeros

REGIONES	MASCULINO	FEMENINO	TOTAL	%	Razón F/M
<b>TOTAL</b>	<b>565</b>	<b>1 036</b>	<b>1 601</b>	<b>100,0</b>	<b>1,8</b>
<b>NORTE</b>	102	186	288	18,0	1,8
<b>LIMA - CALLAO</b>	340	640	980	61,2	1,9
<b>SELVA</b>	15	36	51	3,2	2,4
<b>CENTRO</b>	40	67	107	6,7	1,7
<b>SUR</b>	68	107	175	10,9	1,6



#### REGION NORTE

- Amazonas
- Piura
- Cajamarca
- Lambayeque
- La Libertad
- Ancash
- Tumbes

#### REGION LIMA-CALLAO

- Lima
- Callao

#### REGION SELVA

- Loreto
- San Martín
- Ucayali
- Madre de Dios

#### REGION CENTRO

- Huánuco
- Junín
- Pasco
- Huancavelica

#### REGION SUR

- Tacna
- Moquegua
- Arequipa
- Puno
- Ayacucho
- Apurímac
- Cuzco
- Ica

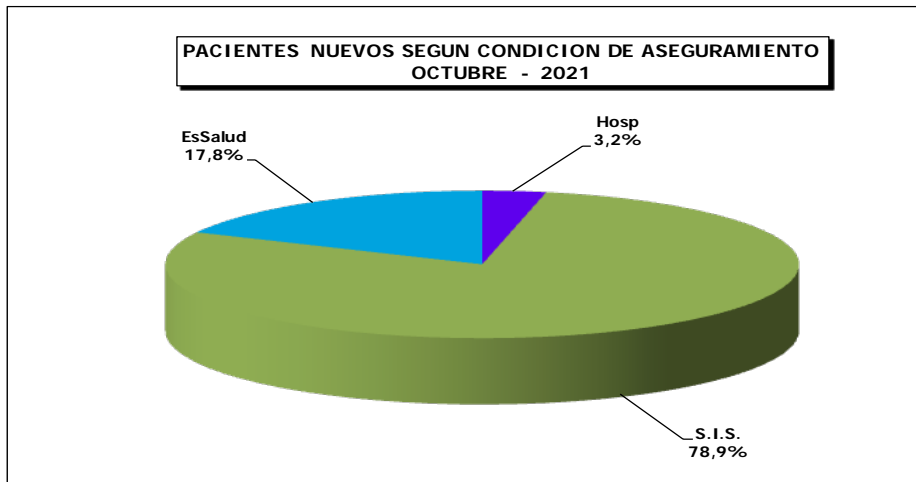




**I.- INDICADORES DE APERTURA DE HISTORIAS CLINICAS  
OCTUBRE - 2021**

**4.- APERTURA DE HISTORIAS CLINICAS SEGUN CONDICION DE ASEGURAMIENTO**

CONDICION DE ASEGURAMIENTO	MASCULINO	FEMENINO	TOTAL	%
<b>TOTAL</b>	<b>565</b>	<b>1 038</b>	<b>1 603</b>	<b>100,0</b>
Hospitalar	8	44	52	3,2
Seguro Integral de Salud	444	821	1 265	78,9
Asegurado	113	173	286	17,8

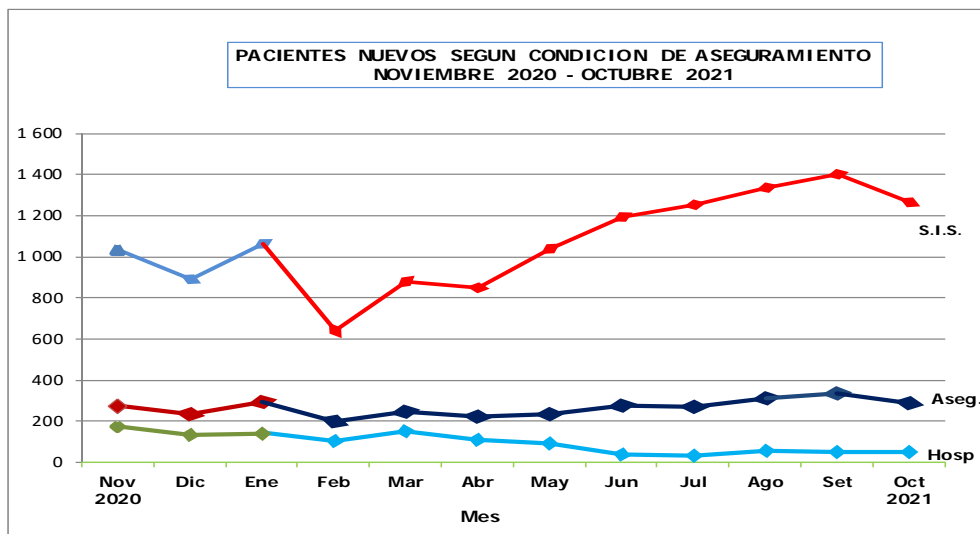




## APERTURA DE HISTORIAS CLINICAS NOVIEMBRE 2020 - OCTUBRE 2021

### 5.- HISTORIAS CLINICAS SEGUN CONDICION DE ASEGURAMIENTO

CONDICION DE ASEGURAMIENTO		Hospitalar	Seguro Integral de Salud	Asegurado	TOTAL
AÑO	MES	-	-	-	-
2020	Noviembre	175	1 036	274	<b>1 485</b>
	Diciembre	134	890	235	<b>1 259</b>
2021	Enero	142	1 064	290	<b>1 496</b>
	Febrero	104	645	199	<b>948</b>
	Marzo	150	883	242	<b>1 275</b>
	Abril	110	849	220	<b>1 179</b>
	Mayo	90	1 041	231	<b>1 362</b>
	Junio	39	1 197	276	<b>1 512</b>
	Julio	32	1 255	271	<b>1 558</b>
	Agosto	55	1 336	310	<b>1 701</b>
	Setiembre	49	1 402	333	<b>1 784</b>
	Octubre	52	1265	286	<b>1 603</b>



**II.- INDICADORES DE CONSULTA EXTERNA****OCTUBRE - 2021****1.- INDICADORES DE CONSULTA EXTERNA SEGUN DEPARTAMENTO MEDICO**

INDICADOR	% Del Total Consulta Externa	C.Repetidas / C.Primeras Vez	Sucesivas / Nuevos	Prom. Mensual Consultas x Consultorio	Razón F/M
DEPARTAMENTOS MEDICOS	%	Continuadores ----- Nuevos + Reing.	Reing. + Contin. ----- Nuevos	Nro. Consultas ----- Nro. Consultorios	Femenino ----- Masculino
<b>TOTAL</b>	<b>100,0</b>	<b>2,10</b>	<b>2,95</b>	-	-
<b>DIRECCION DE CIRUGIA</b>	<b>28,4</b>	<b>1,64</b>	<b>3,35</b>	-	-
ABDOMEN	3,3	1,38	2,09	110,1	1,3
CABEZA Y CUELLO <sup>(1)</sup>	4,6	1,59	3,62	120,5	2,1
ESPECIALIDADES QUIRURGICAS <sup>(1)</sup>	1,6	1,80	2,61	104,8	1,4
GINECOLOGIA	7,2	2,09	5,08	270,9	-
NEUROCIRUGIA	1,2	1,49	3,49	137,7	1,3
MAMAS Y TEJIDOS BLANDOS	4,3	1,00	2,59	182,3	8,7
TORAX	1,4	0,92	1,34	157,3	1,6
UROLOGIA	4,8	2,64	5,07	408,0	0,2
<b>DIRECCION DE MEDICINA</b>	<b>57,9</b>	<b>3,50</b>	<b>4,48</b>	-	-
MEDICINA	24,8	8,27	11,19	761,2	2,4
ESPECIALIDADES MEDICAS <sup>(1)</sup>	25,1	2,29	2,86	470,6	1,9
PEDIATRIA	3,4	7,98	17,39	285,0	0,8
EMERGENCIA	4,6	1,09	1,52	-	1,5
<b>DIRECCION DE RADIOTERAPIA</b>	<b>5,9</b>	<b>2,86</b>	<b>3,41</b>	-	-
RADIOTERAPIA	5,6	3,06	3,61	316,5	2,4
MEDICINA NUCLEAR	0,3	1,08	1,47	106,0	3,8
<b>CENTRO DE PREVENCIÓN</b>	<b>6,2</b>	<b>0,01</b>	<b>0,03</b>	-	-
CENTRO DE PREVENCIÓN	6,2	0,01	0,03	350,5	7,8
<b>OTROS SERVICIOS</b>	<b>1,3</b>	<b>0,58</b>	<b>1,09</b>	-	-
GENETICA MEDICA	0,4	0,45	1,51	148,0	3,6
SOPORTE NUTRICIONAL	0,3	2,52	2,52	109,0	0,8
ANESTESIA	0,5	0,26	0,51	181,0	2,0
<b>TELEMEDICINA</b>	<b>0,2</b>	<b>0,18</b>	<b>0,18</b>	-	-

<sup>(1)</sup> Los días atendidos de estos Departamentos Médicos se analizarán individualmente por cada especialidad

<b>CONSULTA EMERGENCIA</b>	<b>Atenciones de Emergencia ----- (Consulta Externa - Emergencia)</b>	0,05
----------------------------	---	------

**2.- INDICADORES DE CONSULTA EXTERNA SEGUN GRUPO DE EDAD**

INDICADOR		% Del Total Consulta Externa	C. Repetidas por C. Primera Vez	Sucesivas / Nuevos
Grupo de Edad	Sexo	%	Continuadores ----- Reingr. + Contin.	Reingr. + Contin. ----- Nuevos
<b>TOTAL</b>	<b>TOTAL</b>	<b>100,0</b>	<b>2,1</b>	<b>3,0</b>
	Masc	31,7	2,4	3,3
	Fem	68,3	2,0	2,8
<b>[ 0 - 14 ]</b>	<b>Total</b>	<b>5,6</b>	<b>3,7</b>	<b>5,4</b>
	Masc	3,2	4,1	6,0
	Fem	2,4	3,3	4,7
<b>[ 15 - 19 ]</b>	<b>Total</b>	<b>1,9</b>	<b>2,4</b>	<b>3,5</b>
	Masc	1,0	2,7	4,3
	Fem	0,8	2,2	2,7
<b>[ 20 - 34 ]</b>	<b>Total</b>	<b>10,5</b>	<b>1,7</b>	<b>2,2</b>
	Masc	3,8	2,6	3,7
	Fem	6,7	1,4	1,7
<b>[ 35 - 44 ]</b>	<b>Total</b>	<b>13,8</b>	<b>1,7</b>	<b>2,3</b>
	Masc	2,9	2,3	3,1
	Fem	10,9	1,6	2,1
<b>[ 45 - 64 ]</b>	<b>Total</b>	<b>41,5</b>	<b>2,2</b>	<b>3,1</b>
	Masc	10,2	2,2	3,0
	Fem	31,3	2,1	3,1
<b>[ ≥ 65 ]</b>	<b>Total</b>	<b>26,7</b>	<b>2,2</b>	<b>3,2</b>
	Masc	10,5	2,2	3,0
	Fem	16,2	2,1	3,3





## II.- BASE DE DATOS DE CONSULTA EXTERNA

OCTUBRE - 2021

## 3.- BASE DE DATOS CONSULTA EXTERNA SEGUN DEPARTAMENTO MEDICO

DEPARTAMENTOS MEDICOS	Nuevos	Reingresos	Continuadores	TOTAL (N+R+C)	Consultas por Primera Vez (Nuevos+Reing)	Consultas Sucesivas (Reing+Cont)	Nro. Consultorios	Días Atendidos
<b>TOTAL</b>	<b>8 544</b>	<b>2 362</b>	<b>22 856</b>	<b>33 762</b>	<b>10 906</b>	<b>25 218</b>	-	-
<b>DIRECCION DE CIRUGIA</b>	<b>2 210</b>	<b>1 424</b>	<b>5 971</b>	<b>9 605</b>	<b>3 634</b>	<b>7 395</b>	-	-
ABDOMEN	356	107	638	1 101	463	745	10	13
CABEZA Y CUELLO <sup>(1)</sup>	339	267	961	1 567	606	1 228	13	-
ESPECIALIDADES QUIRURGICAS <sup>(1)</sup>	145	42	337	524	187	379	5	-
GINECOLOGIA	401	388	1 649	2 438	789	2 037	9	25
NEUROCIRUGIA	92	74	247	413	166	321	3	12
MAMAS Y TEJIDOS BLANDOS	406	323	729	1 458	729	1 052	8	16
TORAX	202	44	226	472	246	270	3	12
UROLOGIA	269	179	1 184	1 632	448	1 363	4	20
<b>DIRECCION DE MEDICINA</b>	<b>3 565</b>	<b>783</b>	<b>15 197</b>	<b>19 545</b>	<b>4 348</b>	<b>15 980</b>	-	-
MEDICINA	687	216	7 470	8 373	903	7 686	11	25
ESPECIALIDADES MEDICAS <sup>(1)</sup>	2 197	374	5 899	8 470	2 571	6 273	18	-
PEDIATRIA	62	65	1 013	1 140	127	1 078	4	25
EMERGENCIA	619	128	815	1 562	747	943	1	31
<b>DIRECCION DE RADIOTERAPIA</b>	<b>455</b>	<b>64</b>	<b>1 486</b>	<b>2 005</b>	<b>519</b>	<b>1 550</b>	-	-
RADIOTERAPIA	412	56	1 431	1 899	468	1 487	6	20
MEDICINA NUCLEAR	43	8	55	106	51	63	1	21
<b>CENTRO DE PREVENCIÓN</b>	<b>2 048</b>	<b>24</b>	<b>31</b>	<b>2 103</b>	<b>2 072</b>	<b>55</b>	-	-
CENTRO DE PREVENCIÓN	2 048	24	31	2 103	2 072	55	6	25
<b>OTROS SERVICIOS</b>	<b>210</b>	<b>67</b>	<b>161</b>	<b>438</b>	<b>277</b>	<b>228</b>	-	-
GENETICA MEDICA	59	43	46	148	102	89	1	20
SOPORTE NUTRICIONAL	31	0	78	109	31	78	1	12
ANESTESIA	120	24	37	181	144	61	1	12
<b>TELEMEDICINA</b>	<b>56</b>	<b>0</b>	<b>10</b>	<b>66</b>	<b>56</b>	<b>10</b>	<b>1</b>	<b>20</b>

<sup>(1)</sup> Los días atendidos de estos Departamentos Médicos se analizarán individualmente por cada especialidad

Nº PACIENTES QUE GENERARON CONSULTA EXTERNA EN OCTUBRE	17 157
--	--------

% DE PACIENTES PROGRAMADOS EN CONSULTA EXTERNA QUE FUERON ATENDIDOS EN OCTUBRE	80,3
--	------

Nº PACIENTES QUE GENERARON CONSULTA EXTERNA ENERO A OCTUBRE (ACUMULADO)	44 173
---	--------

% DE PACIENTES PROGRAMADOS EN CONSULTA EXTERNA QUE FUERON ATENDIDOS ENERO A OCTUBRE (ACUMULADO)	77,9
---	------

## 4.- BASE DE DATOS CONSULTA EXTERNA SEGUN GRUPO DE EDAD

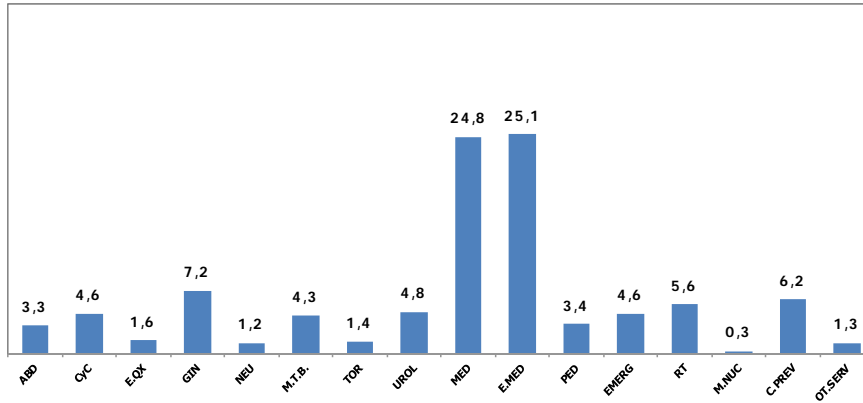
Grupo de Edad	Sexo	Nuevos	Reingresos	Continuadores	TOTAL (N+R+C)	Consultas por Primera Vez Nuevos+Reing.	Consultas Sucesivas Reing+Cont.
<b>TOTAL</b>	<b>TOTAL</b>	<b>8 544</b>	<b>2 362</b>	<b>22 856</b>	<b>33 762</b>	<b>10 906</b>	<b>25 218</b>
	Masc	2 482	657	7 548	10 687	3 139	8 205
	Fem	6 062	1 705	15 308	23 075	7 767	17 013
[ 0 - 14 ]	<b>Total</b>	<b>299</b>	<b>103</b>	<b>1 505</b>	<b>1 907</b>	<b>402</b>	<b>1 608</b>
	Masc	155	57	873	1 085	212	930
	Fem	144	46	632	822	190	678
[ 15 - 19 ]	<b>Total</b>	<b>140</b>	<b>42</b>	<b>443</b>	<b>625</b>	<b>182</b>	<b>485</b>
	Masc	66	29	254	349	95	283
	Fem	74	13	189	276	87	202
[ 20 - 34 ]	<b>Total</b>	<b>1 115</b>	<b>185</b>	<b>2 245</b>	<b>3 545</b>	<b>1 300</b>	<b>2 430</b>
	Masc	273	76	923	1 272	349	999
	Fem	842	109	1 322	2 273	951	1 431
[ 35 - 44 ]	<b>Total</b>	<b>1 421</b>	<b>299</b>	<b>2 939</b>	<b>4 659</b>	<b>1 720</b>	<b>3 238</b>
	Masc	241	64	687	992	305	751
	Fem	1 180	235	2 252	3 667	1 415	2 487
[ 45 - 64 ]	<b>Total</b>	<b>3 422</b>	<b>1 025</b>	<b>9 571</b>	<b>14 018</b>	<b>4 447</b>	<b>10 596</b>
	Masc	857	207	2 379	3 443	1 064	2 586
	Fem	2 565	818	7 192	10 575	3 383	8 010
[ ≥ 65 ]	<b>Total</b>	<b>2 147</b>	<b>708</b>	<b>6 153</b>	<b>9 008</b>	<b>2 855</b>	<b>6 861</b>
	Masc	890	224	2 432	3 546	1 114	2 656
	Fem	1 257	484	3 721	5 462	1 741	4 205



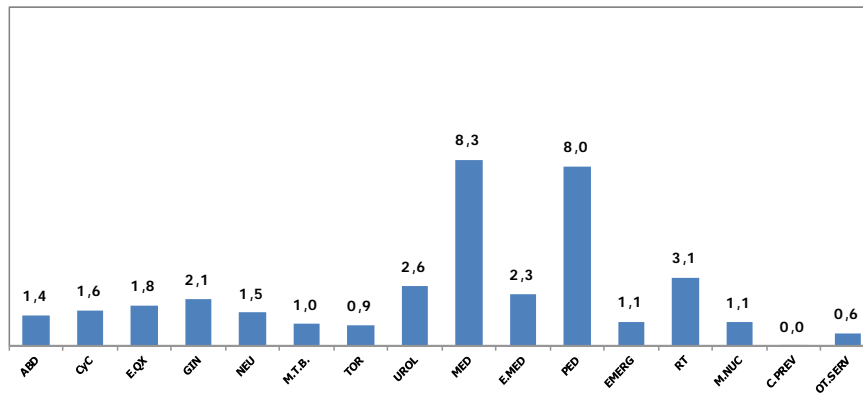


#### 4.- REPRESENTACION GRAFICA DE INDICADORES DE CONSULTA EXTERNA OCTUBRE - 2021

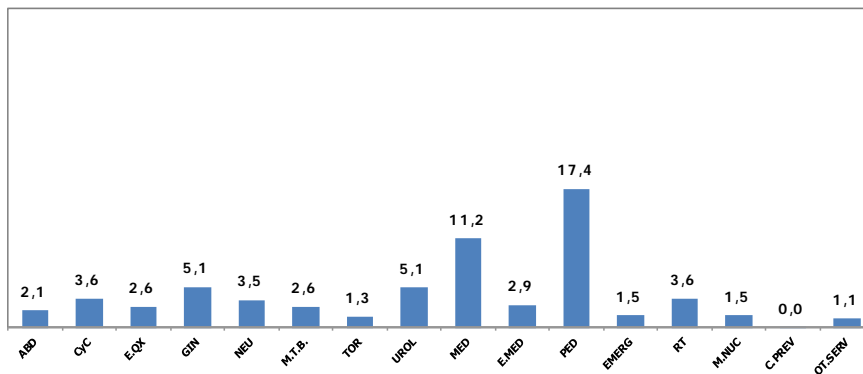
Porcentaje del Total de Consulta Externa  
Departamentos y Servicios Médicos



Consultas Repetidas por Consultas de Primera Vez  
Departamentos y Servicios Médicos



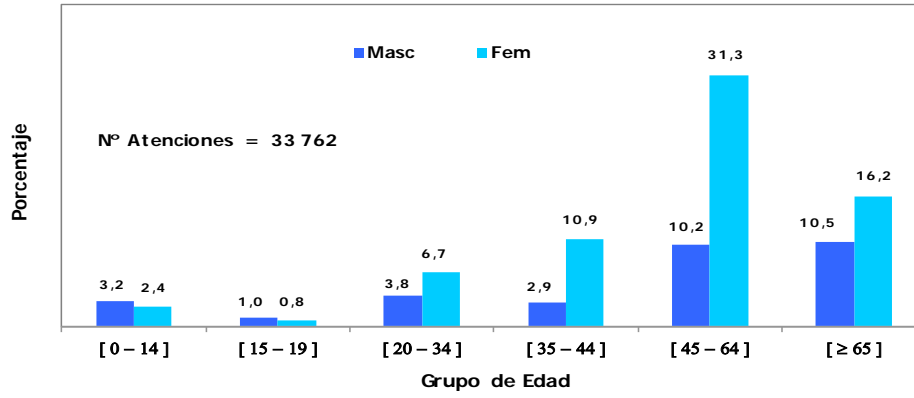
Consultas Sucesivas / Nuevos  
Departamentos y Servicios Médicos





REPRESENTACION GRAFICA DE INDICADORES DE CONSULTA EXTERNA  
OCTUBRE - 2021

DISTRIBUCION DE LA CONSULTA EXTERNA POR GRUPOS  
DE EDAD Y SEXO





## 5.- BASE DE DATOS CONSULTA EXTERNA SEGUN DEPARTAMENTOS Y/O SERVICIOS MEDICOS

OCTUBRE - 2021

SERVICIOS MEDICOS	Sexo	Nuevos	Reingresos	Continuadores	TOTAL	Consultas x Primera Vez Nuevos+Reing	Consultas Sucesivas Reing+Cont	% del Total de Cons. Ext.
					(N+R+C)			
CABEZA Y CUELLO	Total	339	267	961	1 567	606	1 228	4,6
	Masc	131	76	294	501	207	370	1,5
	Fem	208	191	667	1 066	399	858	3,2
- Cabeza y Cuello	Total	225	206	734	1 165	431	940	3,5
	Masc	82	44	204	330	126	248	1,0
	Fem	143	162	530	835	305	692	2,5
- Oftalmología	Total	76	42	145	263	118	187	0,8
	Masc	37	23	66	126	60	89	0,4
	Fem	39	19	79	137	58	98	0,4
- Odontología	Total	38	19	82	139	57	101	0,4
	Masc	12	9	24	45	21	33	0,1
	Fem	26	10	58	94	36	68	0,3
ESPECIALIDADES QUIRURGICAS	Total	145	42	337	524	187	379	1,6
	Masc	60	11	149	220	71	160	0,7
	Fem	85	31	188	304	116	219	0,9
- Cirugía Plástica y Reconstructiva	Total	64	20	158	242	84	178	0,7
	Masc	23	2	52	77	25	54	0,2
	Fem	41	18	106	165	59	124	0,5
- Ortopedia Oncológica	Total	53	22	174	249	75	196	0,7
	Masc	23	9	95	127	32	104	0,4
	Fem	30	13	79	122	43	92	0,4
- Unidad de Acceso Vascular	Total	28	0	5	33	28	5	0,1
	Masc	14	0	2	16	14	2	0,0
	Fem	14	0	3	17	14	3	0,1
ESPECIALIDADES MEDICAS	Total	2 197	374	5 899	8 470	2 571	6 273	25,1
	Masc	778	132	2 021	2 931	910	2 153	8,7
	Fem	1 419	242	3 878	5 539	1 661	4 120	16,4
- Cardiología *	Total	58	38	126	222	96	164	0,7
	Masc	21	14	32	67	35	46	0,2
	Fem	37	24	94	155	61	118	0,5
- Dermatología	Total	99	14	175	288	113	189	0,9
	Masc	28	6	59	93	34	65	0,3
	Fem	71	8	116	195	79	124	0,6
- Endocrinología	Total	139	41	255	435	180	296	1,3
	Masc	46	5	52	103	51	57	0,3
	Fem	93	36	203	332	129	239	1,0
- Gastroenterología	Total	268	89	488	845	357	577	2,5
	Masc	87	39	164	290	126	203	0,9
	Fem	181	50	324	555	231	374	1,6
- Hematología Clínica	Total	81	4	105	190	85	109	0,6
	Masc	29	3	40	72	32	43	0,2
	Fem	52	1	65	118	53	66	0,3
- Infectología	Total	513	44	1 051	1 608	557	1 095	4,8
	Masc	190	18	530	738	208	548	2,2
	Fem	323	26	521	870	349	547	2,6
- Nefrología	Total	86	23	310	419	109	333	1,2
	Masc	44	10	137	191	54	147	0,6
	Fem	42	13	173	228	55	186	0,7
- Neumología	Total	203	31	277	511	234	308	1,5
	Masc	82	13	105	200	95	118	0,6
	Fem	121	18	172	311	139	190	0,9
- Neurología	Total	117	28	115	260	145	143	0,8
	Masc	47	8	42	97	55	50	0,3
	Fem	70	20	73	163	90	93	0,5
- Psicología	Total	103	19	213	335	122	232	1,0
	Masc	36	6	54	96	42	60	0,3
	Fem	67	13	159	239	80	172	0,7
- Psiquiatría	Total	77	3	255	335	80	258	1,0
	Masc	19	0	63	82	19	63	0,2
	Fem	58	3	192	253	61	195	0,7
- Rehabilitación Oncológica	Total	103	15	279	397	118	294	1,2
	Masc	30	3	69	102	33	72	0,3
	Fem	73	12	210	295	85	222	0,9
- Tratamiento del Dolor	Total	350	25	2 250	2 625	375	2 275	7,8
	Masc	119	7	674	800	126	681	2,4
	Fem	231	18	1 576	1 825	249	1 594	5,4





5.- BASE DE DATOS CONSULTA EXTERNA SEGUN DEPARTAMENTOS Y/O SERVICIOS MEDICOS  
OCTUBRE - 2021

SERVICIOS MEDICOS	Sexo	Nuevos	Reingresos	Continuadores	TOTAL	Consultas x Primera Vez Nuevos+Reing	Consultas Sucesivas Reing+Cont	% del Total de Cons. Ext.
					(N+R+C)			
OTROS SERVICIOS	Total	210	67	161	438	277	228	1,3
	Masc	69	8	75	152	77	83	0,5
	Fem	141	59	86	286	200	145	0,8
- Genética Médica	Total	59	43	46	148	102	89	0,4
	Masc	19	2	11	32	21	13	0,1
	Fem	40	41	35	116	81	76	0,3
- Soporte Nutricional	Total	31	0	78	109	31	78	0,3
	Masc	15	0	45	60	15	45	0,2
	Fem	16	0	33	49	16	33	0,1
- Anestesiología	Total	120	24	37	181	144	61	0,5
	Masc	35	6	19	60	41	25	0,2
	Fem	85	18	18	121	103	36	0,4





## 6.- CONSULTA EXTERNA POR TIPO DE CONSULTA

OCTUBRE - 2021

DEPARTAMENTOS MEDICOS	TIPO DE CONSULTA					
	Controles	Resultados	Tratamiento	Nuevos	Otros	Total
<b>TOTAL - INEN</b>	<b>20 095</b>	<b>1 758</b>	<b>3 265</b>	<b>8 532</b>	<b>112</b>	<b>33 762</b>
<b>DIRECCION DE CIRUGIA</b>	<b>5 721</b>	<b>1 650</b>	<b>0</b>	<b>2 210</b>	<b>24</b>	<b>9 605</b>
ABDOMEN	537	207	0	356	1	1 101
<b>CABEZA Y CUELLO</b>	<b>940</b>	<b>286</b>	<b>0</b>	<b>339</b>	<b>2</b>	<b>1 567</b>
- Cabeza y Cuello	679	260	0	225	1	1 165
- Oftalmología	160	26	0	76	1	263
- Odontología	101	0	0	38	0	139
<b>ESPECIALIDADES QUIRURGICAS</b>	<b>322</b>	<b>57</b>	<b>0</b>	<b>145</b>	<b>0</b>	<b>524</b>
- Cirugía Plástica y Reconstructiva	168	10	0	64	0	242
- Ortopedia Oncológica	149	47	0	53	0	249
- Unidad de Acceso Vascular	5	0	0	28	0	33
GINECOLOGIA	1 411	609	0	401	17	2 438
NEUROCIRUGIA	140	181	0	92	0	413
MAMAS Y TEJIDOS BLANDOS	880	171	0	406	1	1 458
TORAX	249	20	0	202	1	472
UROLOGIA	1 242	119	0	269	2	1 632
<b>DIRECCION DE MEDICINA</b>	<b>12 631</b>	<b>71</b>	<b>3 264</b>	<b>3 553</b>	<b>26</b>	<b>19 545</b>
MEDICINA	5 557	8	2 116	687	5	8 373
<b>ESPECIALIDADES MEDICAS</b>	<b>6 085</b>	<b>63</b>	<b>117</b>	<b>2 185</b>	<b>20</b>	<b>8 470</b>
- Cardiología	164	0	0	58	0	222
- Dermatología	181	8	0	99	0	288
- Endocrinología	245	9	42	139	0	435
- Gastroenterología	576	0	0	268	1	845
- Hematología Clínica	109	0	0	81	0	190
- Infectología	1 106	0	0	501	1	1 608
- Nefrología	333	0	0	86	0	419
- Neumología	195	44	58	203	11	511
- Neurología	143	0	0	117	0	260
- Psicología	213	2	17	103	0	335
- Psiquiatría	258	0	0	77	0	335
- Rehabilitación Oncológica	293	0	0	103	1	397
- Tratamiento del Dolor	2 269	0	0	350	6	2 625
PEDIATRIA	989	0	88	62	1	1 140
EMERGENCIA	0	0	943	619	0	1 562
<b>DIRECCION DE RADIOTERAPIA</b>	<b>1 527</b>	<b>18</b>	<b>0</b>	<b>455</b>	<b>5</b>	<b>2 005</b>
RADIOTERAPIA	1 485	0	0	412	2	1 899
MEDICINA NUCLEAR	42	18	0	43	3	106
<b>CENTRO DE PREVENCIÓN</b>	<b>0</b>	<b>0</b>	<b>0</b>	<b>2 048</b>	<b>55</b>	<b>2 103</b>
CENTRO DE PREVENCIÓN	0	0	0	2 048	55	2 103
<b>OTROS SERVICIOS</b>	<b>216</b>	<b>9</b>	<b>1</b>	<b>210</b>	<b>2</b>	<b>438</b>
GENETICA MEDICA	79	9	0	59	1	148
SOPORTE NUTRICIONAL	77	0	1	31	0	109
ANESTESIA	60	0	0	120	1	181
<b>TELEMEDICINA</b>	<b>0</b>	<b>10</b>	<b>0</b>	<b>56</b>	<b>0</b>	<b>66</b>





## 7.- INDICADORES DE CONSULTA EXTERNA - ATENDIDOS Y ATENCIONES

OCTUBRE - 2021

DEPARTAMENTOS MEDICOS	1era. Consulta (Nue+Reing)	Atenciones (Nuevos+Reing+Continuadores)	% <u>1era. Consulta</u> Atenciones	Rendimiento Hora Médico
<b>TOTAL - INEN</b>	-	<b>33 762</b>	-	<b>3,12</b>
<b>DIRECCION DE CIRUGIA</b>	<b>3 634</b>	<b>9 605</b>	<b>37,8</b>	-
ABDOMEN	463	1 101	42,1	3,09
<b>CABEZA Y CUELLO</b>	<b>606</b>	<b>1 567</b>	<b>38,7</b>	-
- Cabeza y Cuello	431	1 165	37,0	3,64
- Oftalmología	118	263	44,9	4,4
- Odontología	57	139	41,0	1,24
<b>ESPECIALIDADES QUIRURGICAS</b>	<b>187</b>	<b>524</b>	<b>35,7</b>	-
- Cirugía Plástica y Reconstructiva	84	242	34,7	1,48
- Ortopedia Oncológica	75	249	30,1	2,71
- Unidad de Acceso Vascular	28	33	84,8	4,35
GINECOLOGIA	789	2 438	32,4	4,35
NEUROCIRUGIA	166	413	40,2	2,07
MAMAS Y TEJIDOS BLANDOS	729	1 458	50,0	4,19
TORAX	246	472	52,1	2,95
UROLOGIA	448	1 632	27,5	3,40
<b>DIRECCION DE MEDICINA</b>	<b>4 348</b>	<b>19 545</b>	<b>22,2</b>	-
MEDICINA	903	8 373	10,8	4,62
<b>ESPECIALIDADES MEDICAS</b>	<b>2 571</b>	<b>8 470</b>	<b>30,4</b>	-
- Cardiología	96	222	43,2	1,09
- Dermatología	113	288	39,2	1,57
- Endocrinología	180	435	41,4	2,42
- Gastroenterología	357	845	42,2	1,97
- Hematología Clínica	85	190	44,7	3,96
- Infectología	557	1 608	34,6	2,85
- Nefrología	109	419	26,0	1,98
- Neumología	234	511	45,8	1,52
- Neurología	145	260	55,8	1,48
- Psicología	122	335	36,4	-
- Psiquiatría	80	335	23,9	1,58
- Rehabilitación Oncológica	118	397	29,7	2,92
- Tratamiento del Dolor	375	2 625	14,3	3,55
PEDIATRIA	127	1 140	11,1	2,69
EMERGENCIA	747	1 562	47,8	-
<b>DIRECCION DE RADIOTERAPIA</b>	<b>519</b>	<b>2 005</b>	<b>25,9</b>	-
RADIOTERAPIA	468	1 899	24,6	2,37
MEDICINA NUCLEAR	51	106	48,1	0,88
<b>CENTRO DE PREVENCION</b>	<b>2 072</b>	<b>2 103</b>	<b>98,5</b>	-
CENTRO DE PREVENCION	2 072	2 103	98,5	3,60
<b>OTROS SERVICIOS</b>	<b>277</b>	<b>438</b>	<b>63,2</b>	-
<b>TELEMEDICINA</b>	<b>56</b>	<b>66</b>	-	-





## 8.- INDICADORES DE CONSULTA EXTERNA SEGUN PROCEDENCIA OCTUBRE - 2021

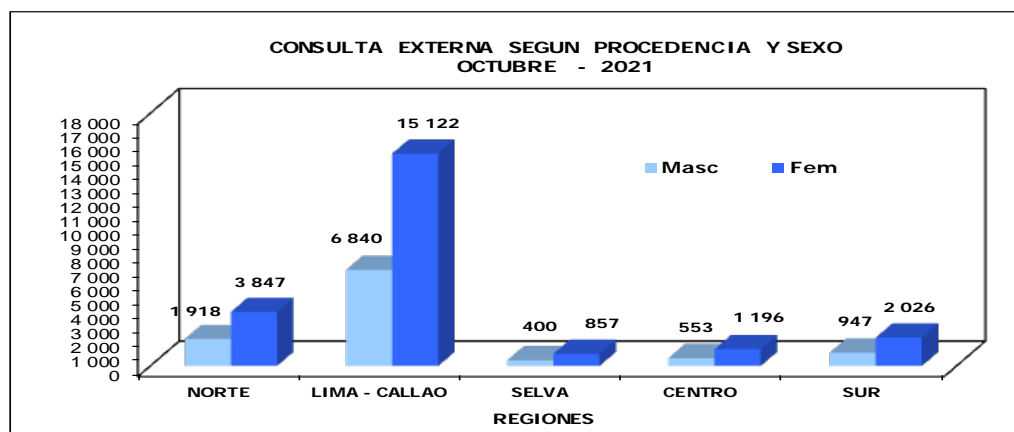
Procedencia	Masc	Fem	TOTAL	%	Razón F/M
<b>TOTAL</b>	<b>10 687</b>	<b>23 075</b>	<b>33 762</b>	<b>100,0</b>	<b>2,2</b>
Amazonas	133	213	346	1,0	1,6
Ancash	357	892	1 249	3,7	2,5
Apurímac	113	227	340	1,0	2,0
Arequipa	101	160	261	0,8	1,6
Ayacucho	173	349	522	1,5	2,0
Cajamarca	320	643	963	2,9	2,0
Callao	522	1 052	1 574	4,7	2,0
Cuzco	168	302	470	1,4	1,8
Huancavelica	84	96	180	0,5	1,1
Huánuco	174	408	582	1,7	2,3
Ica	324	801	1 125	3,3	2,5
Junín	246	538	784	2,3	2,2
La Libertad	217	333	550	1,6	1,5
Lambayeque	348	600	948	2,8	1,7
Lima	6 318	14 070	20 388	60,4	2,2
Loreto	126	246	372	1,1	2,0
Madre de Dios	21	53	74	0,2	2,5
Moquegua	8	27	35	0,1	3,4
Pasco	49	154	203	0,6	3,1
Piura	490	1 010	1 500	4,4	2,1
Puno	35	107	142	0,4	3,1
San Martín	182	368	550	1,6	2,0
Tacna	25	53	78	0,2	2,1
Tumbes	53	156	209	0,6	2,9
Ucayali	71	190	261	0,8	2,7
Extranjero <sup>(1)</sup>	29	27	56	0,2	0,9

<sup>(1)</sup> Incluye ciudadanos de origen extranjero que declaran residencia en el país.

<b>Total Lima y Callao</b>	6 840	15 122	21 962	65,0%	2,2
<b>Total Otros Dptos.</b>	3 818	7 926	11 744	34,8%	2,1

No Incluye a los extranjeros

REGIONES	MASCULINO	FEMENINO	TOTAL	%	Razón F/M
<b>TOTAL</b>	<b>10 658</b>	<b>23 048</b>	<b>33 706</b>	<b>100,0</b>	<b>2,2</b>
<b>NORTE</b>	1 918	3 847	5 765	17,1	2,0
<b>LIMA - CALLAO</b>	6 840	15 122	21 962	65,2	2,2
<b>SELVA</b>	400	857	1 257	3,7	2,1
<b>CENTRO</b>	553	1 196	1 749	5,2	2,2
<b>SUR</b>	947	2 026	2 973	8,8	2,1



**REGION NORTE**  
- Amazonas  
- Piura  
- Cajamarca  
- Lambayeque  
- La Libertad  
- Ancash  
- Tumbes

**REGION LIMA - CALLAO**  
- Lima  
- Callao  
  
**REGION SELVA**  
- Loreto  
- San Martín  
- Ucayali  
- Madre de Dios

**REGION CENTRO**  
- Huánuco  
- Junín  
- Pasco  
- Huancavelica

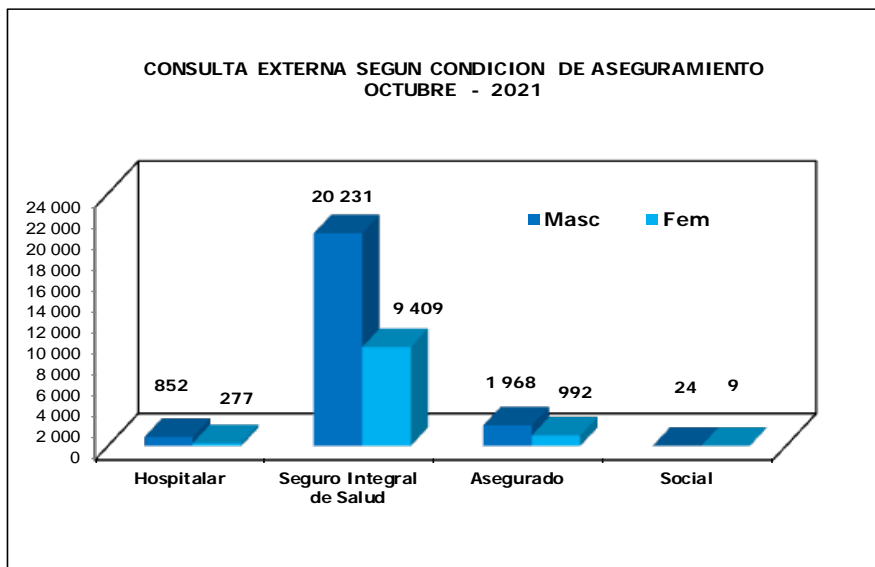
**REGION SUR**  
- Tacna  
- Moquegua  
- Arequipa  
- Puno  
- Ayacucho  
- Apurímac  
- Cuzco  
- Ica





9.- CONSULTA EXTERNA SEGUN CONDICION DE ASEGURAMIENTO  
OCTUBRE - 2021

CONDICION DE ASEGURAMIENTO	SEXO		TOTAL	%
	MASCULINO	FEMENINO		
Hospitalar	277	852	1 129	3,3%
Seguro Integral de Salud	9 409	20 231	29 640	87,8%
Asegurado	992	1 968	2 960	8,8%
Social	9	24	33	0,1%
<b>TOTAL</b>	<b>10 687</b>	<b>23 075</b>	<b>33 762</b>	<b>100,0%</b>



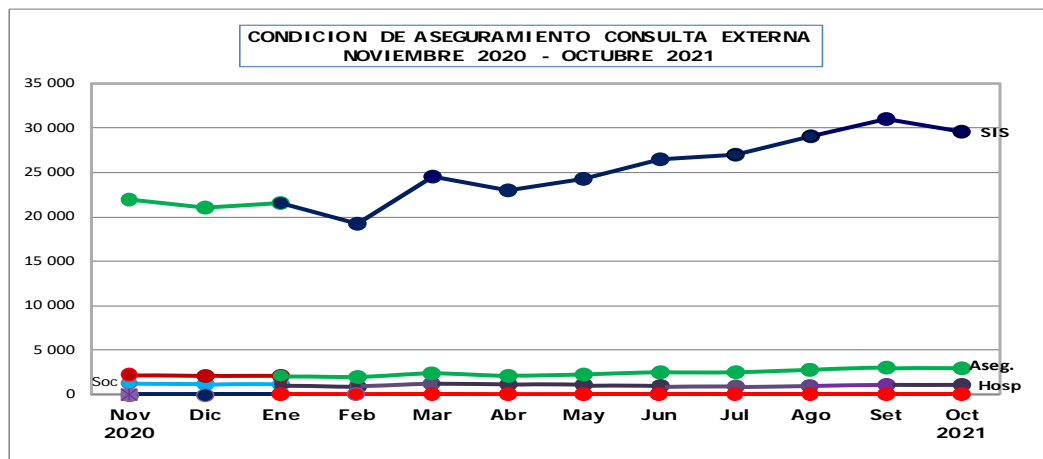


**II.- CONDICION DE ASEGURAMIENTO - CONSULTA EXTERNA**

NOVIEMBRE 2020 - OCTUBRE 2021

**10.- CONSULTA EXTERNA SEGUN CONDICION DE ASEGURAMIENTO**

CONDICION DE ASEGURAMIENTO		Hospitalar	Seguro Integral de Salud	Asegurado	Social	Otros	Total
AÑO	Mes	-	-	-	-	-	-
2020	Noviembre	1 264	21 965	2 273	22	0	25 524
	Diciembre	1 216	21 098	2 108	26	0	24 448
2021	Enero	1 142	21 527	2 128	29	0	24 826
	Febrero	921	19 236	1 979	18	0	22 154
	Marzo	1 194	24 578	2 399	33	2	28 206
	Abril	1 159	23 001	2 144	16	0	26 320
	Mayo	1 049	24 267	2 262	22	0	27 600
	Junio	927	26 459	2 467	35	0	29 888
	Julio	881	26 974	2 550	28	0	30 433
	Agosto	994	29 122	2 826	32	0	32 974
	Setiembre	1 095	31 029	3 015	28	2	35 169
	Octubre	1 129	29 640	2 960	33	0	33 762



**11.- INTERCONSULTAS SEGUN DEPARTAMENTOS  
Y SERVICIOS MEDICOS****OCTUBRE - 2021**

DEPARTAMENTOS Y SERVICIOS MEDICOS	TOTAL	% del Total Interconsulta
<b>TOTAL</b>	<b>2 536</b>	<b>100,0</b>
<b>DIRECCION DE CIRUGIA</b>	<b>164</b>	<b>6,5</b>
Abdomen	24	0,9
Cabeza y Cuello	51	2,0
- Oftalmología	51	2,0
Especialidades Quirúrgicas	87	3,4
- Unidad de Acceso Vascular	87	3,4
Tórax	2	0,1
<b>DIRECCION DE MEDICINA</b>	<b>2 234</b>	<b>88,1</b>
Medicina	165	6,5
- Procedimientos Especiales	165	
Pediatría	83	3,3
- Procedimientos Especiales	83	
Especialidades Médicas	1 976	77,9
- Cardiología	10	0,4
- Dermatología	40	1,6
- Endocrinología	107	4,2
- Gastroenterología	105	4,1
- Hematología Clínica	22	0,9
- Infectología	874	34,5
- Nefrología	179	7,1
- Neumología	298	11,8
- Neurología	57	2,2
- Psiquiatría	69	2,7
- Rehabilitación Oncológica	155	6,1
- Tratamiento del Dolor	60	2,4
Pediatría - Tamo	10	0,4
<b>OTROS SERVICIOS</b>	<b>138</b>	<b>5,4</b>
- Genética Médica	3	0,1
- Patología	7	0,3
- Psicología	127	5,0
- Foniatria	1	0,0





### III.- INDICADORES DE PROCEDIMIENTOS, ATENCIONES Y APLICACIONES OCTUBRE - 2021

DEPARTAMENTOS MEDICOS	Unidad de Medida	Cantidad	Días Atendidos	Promedio
<b>CABEZA Y CUELLO</b>				
<b>ODONTOLOGIA</b>	Procedimiento	24	9	2,7
- Evaluación Pre-operatoria		20	9	2,2
- Topificación de Fluor Barniz		3	3	1,0
- Otros Procedimientos		1	1	1,0
<b>GINECOLOGIA</b>		24	15	1,6
- Colposcopia		24		
<b>CENTRO DE PREVENCIÓN</b>		107	23	4,7
- Colposcopia		107		
<b>ESPECIALIDADES MEDICAS</b>	Procedimiento	-	-	-
<b>REHAB. FISICA (Ambulatorio)</b>	Procedimiento	1 856	25	74,2
<b>REHAB. FISICA (Hospitalizado)</b>	Procedimiento	576	25	23,0
<b>NEUMOLOGIA</b>	Procedimiento	176	18	9,8
- Broncoscopia Flexible		5	5	1,0
- Espirometría		54	18	3,0
- Medición de monóxido		34	15	2,3
- Toracocentesis		5	3	1,7
- Drenaje Pleural		10	8	1,3
- Capacidad de difusión		34	15	2,3
- Estudio de tolerancia		34	15	2,3
<b>ATENCIÓN DE SERV. AL PACIENTE</b>	Atenciones	407	20	-
<b>NUTRICIÓN</b>		407		20,4
<b>RADIOTERAPIA</b>	Aplicaciones	-	-	-
<b>Teleterapia (Aceleradores/Cobalto)<sup>(1)</sup></b>	Aplicaciones	6 972	31	224,9
- Synergy Platform 6 MeV (AL)		936	22	42,5
- Synergy Infinity 6 MeV (AL)		1 367	31	44,1
- Synergy Full 6 MeV (AL)		1 367	31	44,1
- Equinox III Co. 60		707	31	22,8
- Acelerador IV		1 336	31	43,1
- Acelerador V		1 259	30	42,0
<b>Braquiterapia</b>	Aplicaciones	165	22	7,5
- Alta Tasa de Dosis		165		
<b>Aplicador Intrabeam</b>	Aplicaciones	6	-	-
- Intraoperatorio		2	-	-
- Superficial		4	-	-
<b>Procedimientos Especiales</b>	Proced	4	-	-
- Radiocirugía		2	-	-
- Estereotaxia SRS-SBRT		1	-	-
- Irradiación de cuerpo total T.B.I.		1	-	-
<b>Procesos de Planificación</b>	Pacientes			
- Máscaras Inmovilizadoras		107	-	-
- Simulación TEM I		434	-	-
- Simulación TEM II <sup>(2)</sup>		-	-	-
<b>Irradiación</b>	Unidades			
- Plaquetas		369	-	-
- Glóbulos Rojos		230	-	-

<sup>(1)</sup> Lunes a Domingo, turnos mañana y tarde. S. Full, inoperativo el 27 turno mañana; S.Platform, de lunes a viernes, inoperativo el 6 parcialmente.

- Acelerador V, calibración el 29 a las 7 pm y el 31 inoperativo.

<sup>(2)</sup> Inoperativo

\* No hay información de los procedimientos de Cardiología





## III.- INDICADORES DE PROCEDIMIENTOS Y APLICACIONES

OCTUBRE - 2021

MEDICINA	Unidad de Medida	Cantidad	Días Atendidos	Promedio
<b>Procedimientos Especiales <sup>(1)</sup></b>	<b>Procedimiento</b>	<b>634</b>	<b>20</b>	<b>31,7</b>
- Médula Ósea		247	20	12,4
- Punción Lumbar		313	20	15,7
- Biopsia de Hueso		74	18	4,1
- Grupo de Edad		634	20	31,7
≤ 14 años		5	3	1,7
15 - 19 años		86	18	4,8
20 - 34 años		205	20	10,3
35 - 44 años		104	18	5,8
45 - 64 años		172	20	8,6
≥ de 65 años		62	16	3,9
<b>Quimioterapia</b>	<b>Aplicaciones</b>	<b>3 323</b>	<b>26</b>	<b>127,8</b>
- Infusión		3 137	26	120,7
- Infusión-Bolo		186	26	7,2
- Grupo de Edad		3 323	26	127,8
≤ 14 años		3	3	1,0
15 - 19 años		148	26	5,7
20 - 34 años		602	26	23,2
35 - 44 años		480	26	18,5
45 - 64 años		1 421	26	54,7
≥ de 65 años		669	26	25,7
<b>PEDIATRIA</b>		<b>Cantidad</b>	<b>Días Atendidos</b>	<b>Promedio</b>
<b>Procedimientos Especiales <sup>(1)</sup></b>	<b>Procedimiento</b>	<b>425</b>	<b>20</b>	<b>21,3</b>
- Médula Ósea		116	20	5,8
- Punción Lumbar		302	20	15,1
- Biopsia de Hueso		7	5	1,4
- Grupo de Edad		425	20	21,3
00 - 04 años		109	19	5,7
05 - 09 años		163	20	8,2
10 - 14 años		141	19	7,4
≥ de 15 años		12	7	1,7
<b>Quimioterapia</b>	<b>Aplicaciones</b>	<b>1 086</b>	<b>25</b>	<b>43,4</b>
- Bolo		512	25	20,5
- Infusión		398	25	15,9
- Infusión-Bolo		176	25	7,0
- Grupo de Edad		1 086	25	43,4
00 - 04 años		324	25	13,0
05 - 09 años		403	25	16,1
10 - 14 años		336	24	14,0
≥ de 15 años		23	15	1,5

<sup>(1)</sup> Incluye Proced.realizados en Interconsultas

**III.- OTROS INDICADORES DE ATENCIONES****OCTUBRE - 2021**

ATENCION DE SERVICIOS AL PACIENTE	Atenciones	Total	Días Atendidos	Promedio
<b>NUTRICION</b>		<b>407</b>	<b>20</b>	<b>-</b>
<b>- Según Departamentos Médicos</b>	<b>Atenciones</b>	<b>407</b>	<b>20</b>	<b>20,4</b>
- Abdomen		148		
- Cabeza y Cuello		39		
- Ginecología		36		
- Neurocirugía		14		
- Mamas y Tejidos Blandos		96		
- Ortopedia Oncológica		2		
- Tórax		9		
- Urología		29		
- Medicina		31		
- Pediatría		1		
- Radioterapia		2		
<b>- Según Tipo de Tratamiento</b>	<b>Atenciones</b>	<b>407</b>	<b>20</b>	<b>20,4</b>
- Braquiterapia		0		
- Cirugía		12		
- Paliativo		0		
- Quimioterapia		9		
- Radioterapia		5		
- Otros		381		
<b>- Según Diagnóstico Nutricional</b>	<b>Atenciones</b>	<b>407</b>	<b>20</b>	<b>20,4</b>
- Desnutrición		17		
- Normal		376		
- Obesidad		6		
- Sobrepeso		8		
<b>ESPECIALIDADES MEDICAS</b>	<b>TIPOS</b>	<b>Ambulatorio</b>	<b>Hospitalizado</b>	<b>TOTAL</b>
<b>REHABILITACION FISICA</b>		<b>1 856</b>	<b>576</b>	<b>2 432</b>
- Dolor Músculo-esquelético		326	0	326
- Fisioterapia Pediátrica		117	73	190
- Fisioterapia Respiratoria		140	421	561
- Mama y Linfedema		467	1	468
- Neuro Rehabilitación		313	47	360
- Resecciones Tejido Blando y Oseo		208	34	242
- Terapia de Lenguaje		155	0	155
- Terapia Ocupacional		130	0	130



**IV.- INDICADORES DE LABORATORIO****OCTUBRE - 2021****1.- INDICADORES DE LABORATORIO POR DEPARTAMENTO MEDICO**

INDICADORES	Consulta Externa		Hospitalización		Total
	Ordenes	Pruebas Realizadas	Ordenes	Pruebas Realizadas	Pruebas Realizadas
Unidad de Medida	Ordenes	N° Prueb.Realiz	N° Ordenes	N° Prueb.Realiz	N° Prueb.Realiz
	----- N° Cons.Ext.	----- N° Ordenes	----- N° Egresos	----- N° Ordenes	----- N° Ordenes
<b>TOTAL</b>	<b>1,17</b>	<b>5,57</b>	<b>13,64</b>	<b>6,82</b>	<b>5,85</b>
<b>DEPARTAMENTOS MEDICOS</b>	<b>1,24</b>	<b>5,63</b>	<b>13,59</b>	<b>6,82</b>	<b>5,91</b>
<b>DIRECCION DE CIRUGIA</b>	<b>0,88</b>	<b>4,42</b>	<b>3,00</b>	<b>5,31</b>	<b>4,57</b>
ABDOMEN	1,83	5,44	3,83	6,62	5,66
CABEZA Y CUELLO	0,69	4,19	3,20	5,13	4,39
ESPECIALIDADES QUIRURGICAS	0,25	4,69	0,33	3,00	4,64
GINECOLOGIA	0,56	3,22	2,51	4,55	3,40
NEUROCIRUGIA	0,78	9,42	4,03	5,66	8,23
MAMAS Y TEJIDOS BLANDOS	0,44	4,34	1,96	3,41	4,16
TORAX	1,19	4,05	3,03	4,53	4,13
UROLOGIA	1,43	3,76	3,00	5,06	3,88
<b>DIRECCION DE MEDICINA</b>	<b>1,51</b>	<b>6,01</b>	<b>33,00</b>	<b>7,08</b>	<b>6,28</b>
MEDICINA	2,63	6,46	39,33	7,18	6,66
ESPECIALIDADES MEDICAS	0,58	3,26	(#)	3,26	3,26
ONCOLOGIA PEDIATRICA	1,98	7,37	12,24	7,55	7,43
EMERGENCIA	0,15	7,28	(#)	7,91	7,51
<b>DIRECCION DE RADIOTERAPIA</b>	<b>0,39</b>	<b>4,64</b>	<b>(#)</b>	<b>2,50</b>	<b>4,62</b>
RADIOTERAPIA	0,37	4,82	(#)	2,50	4,80
MEDICINA NUCLEAR	0,79	3,12	(#)	(-)	3,12
<b>CENTRO DE PREVENCIÓN</b>	<b>0,11</b>	<b>1,61</b>	<b>(#)</b>	<b>(-)</b>	<b>1,61</b>
CENTRO DE PREVENCIÓN	0,11	1,61	(#)	(-)	1,61
<b>OTROS SERVICIOS</b>	<b>-</b>	<b>-</b>	<b>(#)</b>	<b>5,55</b>	<b>3,13</b>
ANESTESIA	0,04	1,71	(#)	(-)	1,71
BANCO DE SANGRE (*)	(&)	4,18	(#)	(-)	4,18
GENETICA MEDICA	0,21	2,61	(#)	(-)	2,61
UNIDAD DE CUIDADOS INTENSIVOS	(&)	1,00	(#)	7,52	7,27
UNIDAD DE SOPORTE METABOLICO	0,00	(-)	(#)	1,00	1,00
UNIDAD DE TERAPIA DE OSTOMAL Y HERIDAS	(&)	(-)	(#)	(-)	(-)
PATOLOGIA CLINICA	(&)	2,01	(#)	(-)	2,01
RADIODIAGNOSTICO	(&)	7,83	(#)	(-)	7,83
TELEMEDICINA	0,00	(-)	(#)	(-)	(-)
OTROS (!)	(&)	1,70	(#)	3,06	1,82

(!) Otros: Incluye: Sis, Cirugía Menor, Hospitalización.

(\*) Incluye donantes de sangre y Patología

(&amp;) No prestan servicio de consulta externa

(#) No prestan servicio de hospitalización (no tienen egresos)

**2.- INDICADORES DE LABORATORIO POR AREA**

INDICADORES	Cons.Externa	Hospitalización	Total
	Prueb/Orden	Prueb/Orden	Prueb/Orden
Unidad de Medida	Prueb.Realiz	Prueb.Realiz	Prueb.Realiz
	----- Ordenes	----- Ordenes	----- Ordenes
<b>TOTAL</b>	<b>5,57</b>	<b>6,82</b>	<b>5,85</b>
HEMATOLOGIA ESPECIAL	1,00	1,00	1,00
HEMATOLOGIA	7,33	8,20	7,54
BIOQUIMICA	7,44	9,21	7,87
MICROBIOLOGIA	1,45	1,70	1,52
INMUNOLOGIA	2,57	2,46	2,55
HISTOCOMPATIBILIDAD Y CRIOPRESERVACION	1,11	1,05	1,10

INDICADORES	Consulta Externa		Hospitalización		Total	
	Ordenes %	Pruebas Realizadas %	Ordenes %	Pruebas Realizadas %	Ordenes %	Pruebas Realizadas %
<b>TOTAL</b>	<b>77,3%</b>	<b>73,6%</b>	<b>22,7%</b>	<b>26,4%</b>	<b>100,0%</b>	<b>100,0%</b>
HEMATOLOGIA ESPECIAL	79,3%	79,3%	20,7%	20,7%	2,0%	0,3%
HEMATOLOGIA	75,9%	73,8%	24,1%	26,2%	29,3%	37,8%
BIOQUIMICA	75,8%	71,7%	24,2%	28,3%	38,2%	51,4%
MICROBIOLOGIA	72,0%	68,8%	28,0%	31,2%	15,6%	4,1%
INMUNOLOGIA	89,2%	89,6%	10,8%	10,4%	14,6%	6,4%
HISTOCOMPATIBILIDAD Y CRIOPRESERVACION	86,0%	86,6%	14,0%	13,4%	0,3%	0,1%



**3.- BASE DE DATOS - LABORATORIO**

OCTUBRE - 2021

DEPARTAMENTOS Y/O SERVICIOS MEDICOS	Consulta Externa		Hospitalización		TOTAL		Consulta Externa (Atenciones)
	Nº Ordenes	Nº Pruebas Realizadas	Nº Ordenes	Nº Pruebas Realizadas	Nº Ordenes	Nº Pruebas Realizadas	
<b>TOTAL</b>	<b>39 559</b>	<b>220 184</b>	<b>11 605</b>	<b>79 127</b>	<b>51 164</b>	<b>299 311</b>	<b>33 762</b>
<b>DEPARTAMENTOS MEDICOS</b>	<b>38 671</b>	<b>217 851</b>	<b>11 561</b>	<b>78 883</b>	<b>50 232</b>	<b>296 734</b>	<b>31 155</b>
<b>DIRECCION DE CIRUGIA</b>	<b>8 446</b>	<b>37 335</b>	<b>1 655</b>	<b>8 790</b>	<b>10 101</b>	<b>46 125</b>	<b>9 605</b>
ABDOMEN	2 012	10 941	475	3 143	2 487	14 084	1 101
CABEZA Y CUELLO	1 084	4 542	291	1 494	1 375	6 036	1 567
ESPECIALIDADES QUIRURGICAS	133	624	4	12	137	636	524
GINECOLOGIA	1 358	4 368	221	1 006	1 579	5 374	2 438
NEUROCIRUGIA	322	3 032	149	844	471	3 876	413
MAMAS Y TEJIDOS BLANDOS	646	2 806	157	536	803	3 342	1 458
TORAX	560	2 268	106	480	666	2 748	472
UROLOGIA	2 331	8 754	252	1 275	2 583	10 029	1 632
<b>DIRECCION DE MEDICINA</b>	<b>29 435</b>	<b>176 854</b>	<b>9 900</b>	<b>70 078</b>	<b>39 335</b>	<b>246 932</b>	<b>19 545</b>
MEDICINA	22 056	142 579	8298	59552	30 354	202 131	8 373
ESPECIALIDADES MEDICAS	4 890	15 945	377	1 230	5 267	17 175	8 470
ONCOLOGIA PEDIATRICA	2 252	16 605	1 089	8 220	3 341	24 825	1 140
EMERGENCIA	237	1 725	136	1 076	373	2 801	1 562
<b>DIRECCION DE RADIOTERAPIA</b>	<b>790</b>	<b>3 662</b>	<b>6</b>	<b>15</b>	<b>796</b>	<b>3 677</b>	<b>2 005</b>
RADIOTERAPIA	706	3 400	6	15	712	3 415	1 899
MEDICINA NUCLEAR	84	262	0	0	84	262	106
<b>CENTRO DE PREVENCIÓN</b>	<b>222</b>	<b>357</b>	<b>0</b>	<b>0</b>	<b>222</b>	<b>357</b>	<b>2 103</b>
CENTRO DE PREVENCIÓN	222	357	0	0	222	357	2 103
<b>OTROS SERVICIOS</b>	<b>666</b>	<b>1 976</b>	<b>44</b>	<b>244</b>	<b>710</b>	<b>2 220</b>	<b>504</b>
ANESTESIA	7	12	0	0	7	12	181
BANCO DE SANGRE (**)	119	497	0	0	119	497	0
GENETICA MEDICA	31	81	0	0	31	81	148
UNIDAD DE CUIDADOS INTENSIVOS	1	1	25	188	26	189	0
UNIDAD DE SOPORTE METABOLICO	0	0	1	1	1	1	109
UNIDAD DE TERAPIA DE OSTOMAL Y HERIDAS	0	0	0	0	0	0	0
PATOLOGIA CLINICA	255	513	0	0	255	513	0
RADIOLOGIA CLINICA	72	564	0	0	72	564	0
TELEMEDICINA	0	0	0	0	0	0	66
OTROS (!)	181	308	18	55	199	363	0

(!) Otros: Incluye: Sis, Cirugía Menor, Hospitalización.

(\*\*) Incluye donantes de sangre y Patología

Área de Laboratorio	Consulta Externa		Hospitalización		TOTAL	
	Nº Ordenes	Nº Pruebas Realizadas	Nº Ordenes	Nº Pruebas Realizadas	Nº Ordenes	Nº Pruebas Realizadas
<b>TOTAL</b>	<b>39 559</b>	<b>220 184</b>	<b>11 605</b>	<b>79 127</b>	<b>51 164</b>	<b>299 311</b>
HEMATOLOGIA ESPECIAL	809	809	211	211	1 020	1 020
HEMATOLOGIA	11 398	83 501	3 612	29 622	15 010	113 123
BIOQUIMICA	14 823	110 289	4 722	43 491	19 545	153 780
MICROBIOLOGIA	5 741	8 352	2 232	3 793	7 973	12 145
INMUNOLOGIA	6 665	17 097	808	1 989	7 473	19 086
HISTOCOMPATIBILIDAD Y CRIOPRESERVACION	123	136	20	21	143	157

**ORDENES Y PRUEBAS REALIZADAS - SERVICIO DE EMERGENCIA**

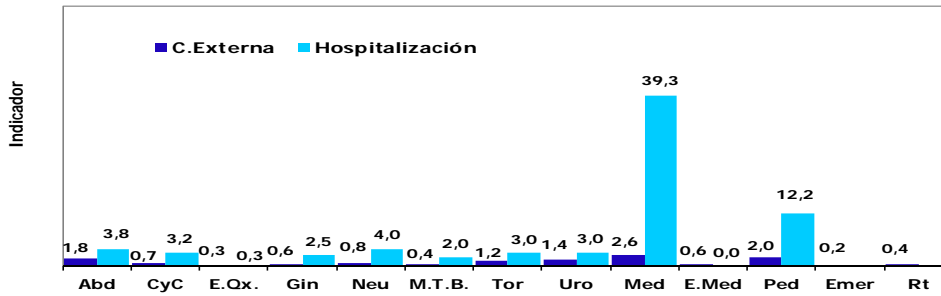
Área de Laboratorio	Consulta Externa *		Hospitalización *	
	Nº Ordenes	Nº Pruebas Realizadas	Nº Ordenes	Nº Pruebas Realizadas
<b>TOTAL</b>	<b>237</b>	<b>1 725</b>	<b>136</b>	<b>1 076</b>
HEMATOLOGIA ESPECIAL	0	0	0	0
HEMATOLOGIA	93	711	55	432
BIOQUIMICA	81	907	50	548
MICROBIOLOGIA	32	48	15	36
INMUNOLOGIA	31	59	16	60
HISTOCOMPATIBILIDAD Y CRIOPRESERVACION	0	0	0	0

\* Incluido en los totales de Laboratorio

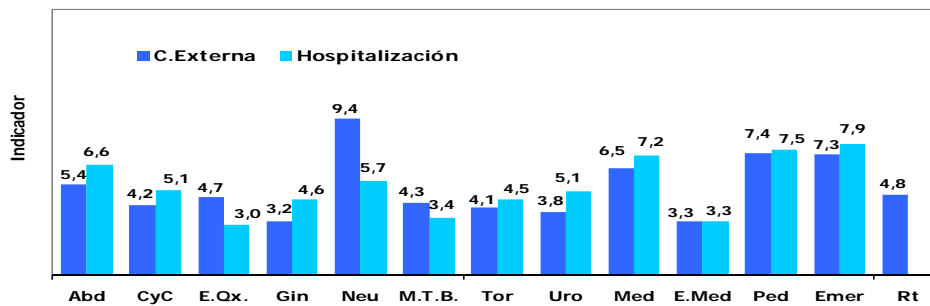


**4.- REPRESENTACION GRAFICA DE LOS INDICADORES DE LABORATORIO  
OCTUBRE - 2021**

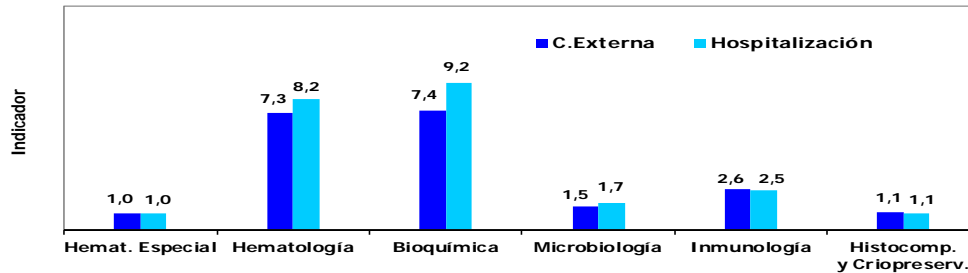
**PROMEDIO DE ORDENES DE LABORATORIO POR CONSULTA EXTERNA Y HOSPITALIZACION SEGÚN DEPARTAMENTO MEDICO**



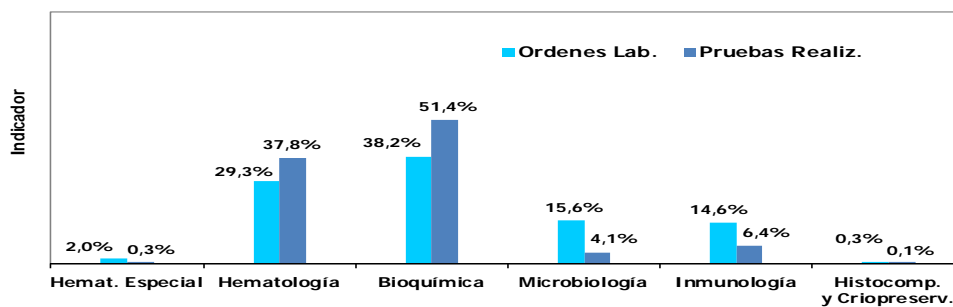
**PROMEDIO DE PRUEBAS REALIZADAS POR ORDENES DE LABORATORIO SEGÚN DEPARTAMENTO MEDICO**



**PROMEDIO DE PRUEBAS REALIZADAS / ORDENES DE LABORATORIO SEGUN AREA DE LABORATORIO**



**PORCENTAJE DE PRUEBAS REALIZADAS Y ORDENES DE LABORATORIO SEGUN AREA DE LABORATORIO**





**5.- PRUEBAS REALIZADAS EN LABORATORIO****OCTUBRE - 2021****1.- PRUEBAS REALIZADAS SEGUN TIPO DE EXAMEN**

Pruebas Realizadas	Hemat Especial	Hemat	Bioq	Microb	Inmuno	Histoc. y Criopres.	TOTAL
<b>TOTAL</b>	<b>1 020</b>	<b>113 123</b>	<b>153 780</b>	<b>12 145</b>	<b>19 086</b>	<b>157</b>	<b>299 311</b>
Acido Urico			3 603				3 603
AFP					430		430
Acido Urico en orina 24			41				41
AGA (Gases en sangre)			1 639				1 639
Aglutinaciones Simples					2		2
Albumina Suero			9 283				9 283
Aamilasa			374				374
Anti Tiroglobulina					336		336
Anticuerpos SRS-CoV2 (Covid 19) IgM/IgG					5		5
Baciloscopia: BK (ZIEHL)				1 923			1 923
Beta 2 microglobulina					338		338
Bilirrubina total			8 320				8 320
Bilirrubina directa			8 319				8 319
CA 125					339		339
CA 15 - 3					971		971
CA 19 - 9					392		392
CEA					717		717
Cadenas Ligeras Libres					111		111
Calcio en Orina 24 h			34				34
Calcio Iónico			4 893				4 893
Calcio Sérico Total			79				79
Carbamazepina Sérica			2				2
Ciclosporina					67		67
Citomegalovirus IgG , Antic.					61		61
Citomegalovirus IgM , Antic.					61		61
Citomorfoloía: Médula Ósea	373						373
Citoquímica: Leucemia Aguda (LA)	35						35
Cloro			7 246				7 246
Clostridium Difficile				74			74
Cloro Orina 24 Horas			81				81
Colesterol (HDL)			797				797
Colesterol (LDL)			809				809
Colesterol (VLDL)			633				633
Colesterol Total			908				908
Constantes Corpusculares		13 699					13 699
Coproculativo (Incluye reacción)				90			90
Coronavirus Sarscov 2				701			701
CPK - MB			52				52
Creatinina			13 349				13 349
Creatinina Fosfokinasa (CPK)			65				65
Cultivos de Secreción Anal				36			36
Cultivos de Secreción Nasal				35			35
Cultivo de BK Automatizado				467			467
Criopreservación PH x Colecta Inc. Viabilidad						15	15
CYFRA 21-1					82		82
Detección de Rotavirus - Adenovirus				12			12
Depuración Creatinina			433				433
Deshidrogenasa Láctica (DHL)			10 242				10 242
Descongelación de PH con Viabilidad						11	11
Difenilhidantoina (DPH)			2				2
Dimero D. Cuantitativo		2 569					2 569
Dosaje de Vitamina B12			35				35
Dosaje de Inmunoglobulina IGA					84		84
Dosaje de Inmunoglobulina IGG					88		88
Dosaje de Inmunoglobulina IGM					85		85
Dosaje IFN Gamma.					19		19
Dosaje de Metrotexate			75				75



**5.- PRUEBAS REALIZADAS EN LABORATORIO****OCTUBRE - 2021**

1.- PRUEBAS REALIZADAS SEGUN TIPO DE EXAMEN							
Pruebas Realizadas	Hemat Especial	Hemat	Bioq	Microb	Inmuno	Histoc. y Criopres.	TOTAL
Epstein Barr EA IgG					57		57
Epstein Barr EBNA IgG					53		53
Epstein Barr Virus (VCA) IgG, Antic.					55		55
Epstein Barr Virus (VCA) IgM, Antic.					60		60
Estradiol					73		73
Examen Directo Tinta China				24			24
Fibrinógeno		2 532					2 532
Ferritina			83				83
FSH					73		73
Frotis de Sangre Periférica		13 698					13 698
Fosfatasa Alcalina			8 160				8 160
Fósforo			4 343				4 343
Fósforo en Orina 24h			32				32
Gammaglutamil Transferasa			8 177				8 177
Glucosa			6 848				6 848
Glucosa LCR			613				613
Glucosa Líquidos			50				50
Glucosa: Test De Tolerancia (2)			1				1
Gram				440			440
Hemocultivo x (3)				1 457			1 457
Hemoglobina Glicosilada			325				325
Hemoglobina		14 393					14 393
Hematocrito		14 392					14 392
Hepatitis A: IgM (Anti HAV-IgM)					99		99
Hepatitis A: Total (Anti HAV-Total)					119		119
Hepatitis B: Ag. de superficie Australiano					1 777		1 777
Hepatitis B: Ac. Antiaustralia (ACHBs)					271		271
Hepatitis B: Ac. Anticore IgM (ACHBc IgM)					194		194
Hepatitis B: Ac. Anticore Total (ACHBe)					828		828
Hepatitis B: Ag. Epsilon (AGHBe)					163		163
Hepatitis B: Ac. Antiepsilon (ACHBe)					168		168
Hepatitis C: (Anti HCV)					1 095		1 095
Herpes Virus 1 IgG					50		50
Herpes Virus 1 IgM					50		50
Herpes Virus 2 IgM					47		47
Herpes Virus 2 IgG					45		45
Histocompatibilidad (HLA CLASE I-II)						88	88
Hierro Sérico			24				24
HGC					359		359
Hongos				684			684
HIV 1-2, Antic.					1 685		1 685
HTLV-1-2, Antic.					1 142		1 142
Inmunofijación (orina/líquidos)					77		77
Inmunofijación (suero)					104		104
Investigación de Acaros				4			4
Investigación de Coccidias				107			107
Investig. Strongyloides (método)				163			163
Líquidos o Secreciones ( Gram, koh)				343			343
LH					55		55
Magnesio			4 415				4 415
Magnesio en orina 24 horas			32				32
Mantenimiento de Celulas Criopreservadas						15	15
Mioglobina			5				5
Mielocultivo				1			1
Microalbuminuria			6				6
Mycobacterium y Sensibilidad Rifam				96			96
Orina : Examen Completo				1 157			1 157
Orina : Sedimento				260			260
Ph. Heces				53			53
Parasitológico x 3				413			413
Parvovirus IgG					44		44
Parvovirus IgM					39		39
Potasio			7 359				7 359
Potasio orina 24 horas			81				81
Procalcitonina					162		162
Proteína C Reactiva					912		912
Proteínas LCR			613				613
Proteínas Líquidos			50				50



**5.- PRUEBAS REALIZADAS EN LABORATORIO****OCTUBRE - 2021****1.- PRUEBAS REALIZADAS SEGUN TIPO DE EXAMEN**

Pruebas Realizadas	Hemat Especial	Hemat	Bioq	Microb	Inmuno	Histoc. y Criopres.	TOTAL
Proteínas Totales Suero			9 282				9 282
Proteinuria en orina 24 horas			285				285
Proteinograma Electroforético (Suero)					120		120
Proteinograma Electroforético (Orina/LC)					80		80
Prueba de Galactomanano				473			473
Prueba Rápida para Antígeno SARS Cov2					1		1
PSA - Libre					53		53
PSA -Total					845		845
Reacción Inflamatoria en Heces				114			114
Recuento Celular y Diferencial de LCR	609						609
Recuento Celular de Otros Líquidos	3						3
Recuento de Glóbulos Rojos		13 699					13 699
Recuento de Leucocitos		13 764					13 764
Recuento de Plaquetas		13 761					13 761
Recuento de Reticulocitos		19					19
Rubeolla IgG					48		48
Rubeolla IgM					44		44
Sangre Oculta en Heces (INM)				133			133
Sífilis: Serología					169		169
Sífilis Tamizaje - Cualitativa					1 427		1 427
Sífilis Confirmatorio					23		23
Sustancia Reductora				53			53
Sodio			7 276				7 276
Sodio orina 24 horas			81				81
T 3					96		96
T 4 Libre					721		721
TG					345		345
TSH					826		826
Tacrolimus					20		20
Testosterona					20		20
Tiempo Parcial Tromboplastina		3 613					3 613
Tiempo Protrombina (TP)		4 337					4 337
Tiempo Trombina (TT)		2 432					2 432
Tipificación: Molecular HLA CLASE I-II MR-CIDQ						28	28
Tiempo de Sangría (TS)		1					1
Toma de Hisopado para covid -19				1 614			1 614
Toxoplasma IgG, Antic.					47		47
Toxoplasma IgM, Antic.					47		47
Transaminasa (TGO)			8 638				8 638
Transaminasa (TGP)			8 643				8 643
Transferrina			3				3
Triglicéridos			867				867
Trypanozoma Cruzi Antic. (CHAGAS)					35		35
Troponina			142				142
Tromboelastografía Simple		32					32
Urea			5 969				5 969
Urea en Orina			63				63
Urocultivo y Antibiograma				1 218			1 218
Varicela IgG					38		38
Varicela IgM					37		37
Velocidad de Sedimentac. Globular		182					182



**V.- INDICADORES DE RADIODIAGNOSTICO****OCTUBRE - 2021****2.- EXAMENES REALIZADOS**

EXAMENES REALIZADOS	TOTAL	%
<b>TOTAL</b>	<b>14 738</b>	<b>100,0%</b>
<b>ZONA DE LA RADIOGRAFIA</b>	<b>3 958</b>	<b>26,9%</b>
Tórax frontal (1)	1 550	39,2%
Mamografía bilateral (4)	1 253	31,7%
Tórax portátil	381	9,6%
Mamografía unilateral (2)	259	6,5%
Tórax frontal y perfil (2)	202	5,1%
Rodilla c/lado (2)	42	1,1%
Abdomen simple de cubito y de pie (2)	33	0,8%
Nefrostomía percutánea	31	0,8%
Muslo fémur (2)	24	0,6%
Drenaje percutáneo	22	0,6%
Pelvis (1)	22	0,6%
Brazo y húmero (2)	15	0,4%
Hombro	15	0,4%
Informe de radiografías de la calle	15	0,4%
Pierna c/lado(2)	15	0,4%
Survey óseo (7)	10	0,3%
Mano c/lado (2)	9	0,2%
Pielografía ascendente (uretrografía)	8	0,2%
Columna lumbosacra frente y perfil (2)	7	0,2%
Tobillo c/lado (2)	7	0,2%
Antebrazo c/lado (2)	6	0,2%
Codo (2)	5	0,1%
Muñeca c/lado (1) (2)	5	0,1%
Abdomen simple de cubito (1)	4	0,1%
Articulación coxofemoral unilateral / bilateral	3	0,1%
Columna dorsal frente y perfil (2)	3	0,1%
Mamografía por esterotaxia	3	0,1%
Costilla c/lado (2)	2	0,1%
Cistografía retrograda (4)	1	0,0%
Colangiografía transduodenal	1	0,0%
Columna cervical frente/perfil (2)	1	0,0%
Control de anastomosis	1	0,0%
Coxis (2)	1	0,0%
Cráneo frontal y perfil (2)	1	0,0%
Mamografía + localización + control pieza operatoria	1	0,0%
<b>DOPPLER</b>	<b>109</b>	<b>0,7%</b>
Doppler venoso periférico miembro superior e inferior	87	2,2%
Doppler arterial miembro inferior y superior	8	0,2%
Doppler carotideo y yugular	6	0,2%
Doppler color órgano	4	0,1%
Doppler color vasos intra abdominal	4	0,1%
<b>TOMOGRAFIA AXIAL COMPUTARIZADA (TAC)</b>	<b>396</b>	<b>2,7%</b>
Informe de la calle	366	9,2%
Biopsia guiada por TAC	19	0,5%
Urotomografía (UROTEM) con contraste	7	0,2%
Angiotomografía trombo embolismo pulmonar	3	0,1%
Angiotomografía periférico	1	0,0%



**V.- INDICADORES DE RADIODIAGNOSTICO****OCTUBRE - 2021****2.- EXAMENES REALIZADOS**

EXAMENES REALIZADOS	TOTAL	%
<b>TOMOGRAFIA ESPIRAL MULTICORTE (TEM)</b>	<b>6 591</b>	<b>44,7%</b>
Tórax con contraste	2 496	63,1%
Abdomen completo con contraste	2 396	60,5%
Cerebro con contraste	488	12,3%
Cuello con contraste	347	8,8%
Tórax sin contraste	262	6,6%
Macizo facial con contraste	131	3,3%
Abdomen completo sin contraste	92	2,3%
Senos paranasales con contraste	91	2,3%
Cerebro sin contraste	73	1,8%
Senos paranasales sin contraste	34	0,9%
Columna lumbosacra con contraste	21	0,5%
Orbita con contraste	18	0,5%
Abdomen superior con contraste	17	0,4%
Columna dorsal con contraste	17	0,4%
Angio de tórax no coronaria	14	0,4%
Columna cervical con contraste	14	0,4%
Muslo con contraste	9	0,2%
Pierna con contraste	8	0,2%
Abdomen inferior con contraste	5	0,1%
Cuello sin contraste	5	0,1%
Pelvis sin contraste	5	0,1%
Columna lumbosacra sin contraste	4	0,1%
Columna dorsal sin contraste	4	0,1%
Rodilla con contraste	4	0,1%
Angio cerebral	3	0,1%
Angiotem extremidades inferiores	3	0,1%
Columna cervical sin contraste	3	0,1%
Macizo facial sin contraste	3	0,1%
Angio aorta abdominal	2	0,1%
Angio aorta torácica	2	0,1%
Antebrazo con contraste	2	0,1%
Brazo con contraste	2	0,1%
Columna sacro coxis sin contraste	2	0,1%
Muslo sin contraste	2	0,1%
Orbita sin contraste	2	0,1%
Tobillo con contraste	2	0,1%
Abdomen inferior sin contraste	1	0,0%
Angio carótida	1	0,0%
Codo con contraste	1	0,0%
Hombro con contraste	1	0,0%
Hombro sin contraste	1	0,0%
Muñeca con contraste	1	0,0%
Oído Externo, Medio o Interno sin contraste	1	0,0%
Pierna sin contraste	1	0,0%
<b>ECOGRAFIA</b>	<b>3 398</b>	<b>23,1%</b>
Mama	1 027	25,9%
Abdominal pélvica o completa	985	24,9%
Partes blandas	589	14,9%
Transvaginal	204	5,2%
Biopsia de partes blandas	144	3,6%
Control de catéter	130	3,3%
Eco. + Localización	125	3,2%



**V.- INDICADORES DE RADIODIAGNOSTICO****OCTUBRE - 2021****2.- EXAMENES REALIZADOS**

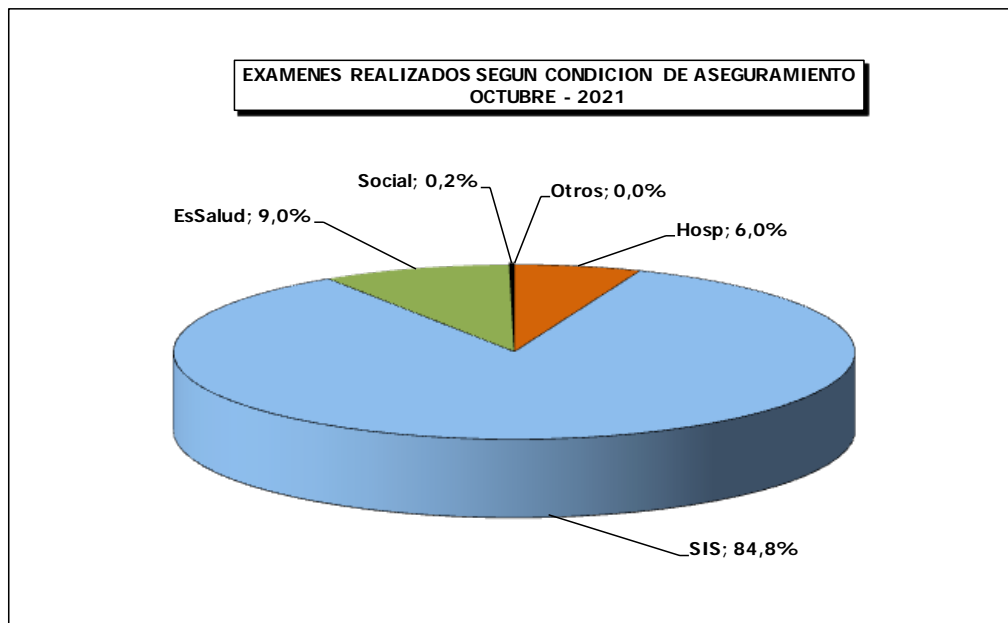
EXAMENES REALIZADOS	TOTAL	%
<b>ECOGRAFIA</b>		
Tiroides	44	1,1%
Biopsia de mama	42	0,1%
Testicular	38	0,1%
Recambio de catéter	26	0,1%
Abdominal superior	21	0,1%
Tórax / derrame y masa	6	0,1%
Biopsia prostática transrectal	6	0,1%
Hombros y articulaciones	5	0,1%
Pélvica o Ginecológica	3	0,1%
Obstétrica I, II, Y III trimestre	1	0,1%
Biopsia de tiroides	1	0,1%
Transrectal (próstata)	1	0,1%
<b>RESONANCIA MAGNETICA</b>		
Informe de placas de la calle	271	6,8%
Abdomen inferior con contraste	4	0,1%
Abdomen superior con contraste	3	0,1%
Brazo con contraste	1	0,0%
Columna cervical con contraste	1	0,0%
Cuello con contraste	1	0,0%
Encéfalo	1	0,0%
Encéfalo/funcional	1	0,0%
Mamas	1	0,0%
Macizo facial con contraste	1	0,0%
Pierna con contraste	1	0,0%



## V.- INDICADORES DE RADIODIAGNOSTICO OCTUBRE - 2021

### 2.- EXAMENES REALIZADOS SEGUN CONDICION DE ASEGURAMIENTO

CONDICION DE ASEGURAMIENTO	MASCULINO	FEMENINO	TOTAL	%
<b>TOTAL</b>	<b>4 140</b>	<b>10 598</b>	<b>14 738</b>	<b>100,0%</b>
Hospitalar	123	765	888	6,0%
Seguro Integral de Salud	3 593	8 901	12 494	84,8%
Asegurado	419	903	1 322	9,0%
Social	4	23	27	0,2%
Otros	1	6	7	0,0%



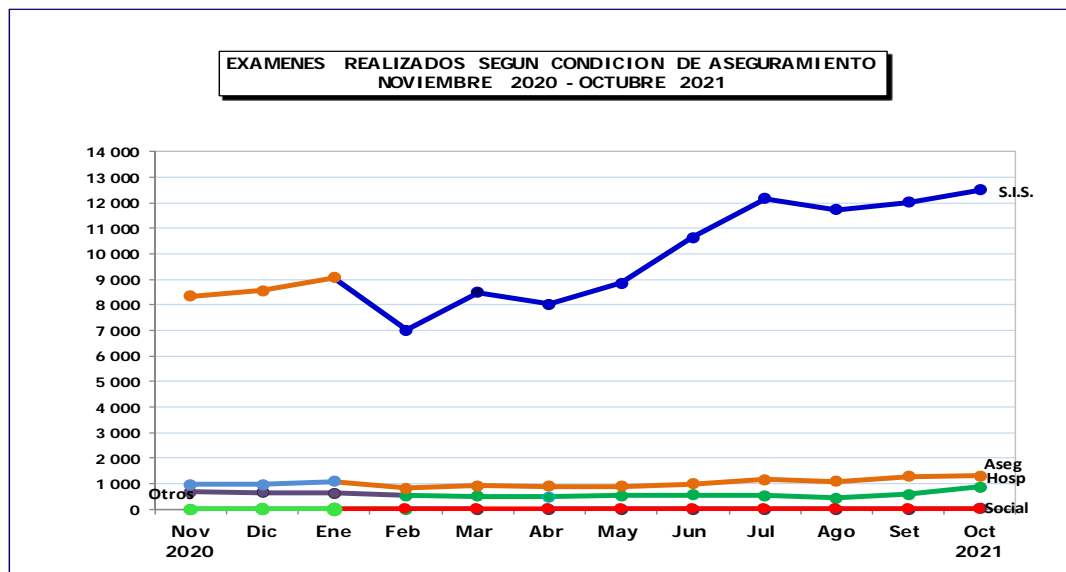


## V.- INDICADORES DE RADIODIAGNOSTICO

### NOVIEMBRE 2020 - OCTUBRE 2021

#### 3.- EXAMENES REALIZADOS SEGUN CONDICION DE ASEGURAMIENTO

CONDICION DE ASEGURAMIENTO		Hospitalar	Seguro Integral de Salud	Asegurado	Social	Otros	Total
AÑO	MES	-	-	-	-	-	-
2020	Noviembre	689	8 341	983	13	8	10 034
	Diciembre	655	8 554	962	5	14	10 190
2021	Enero	634	9 067	1 094	21	6	10 822
	Febrero	549	7 013	837	12	7	8 418
	Marzo	521	8 491	934	10	10	9 966
	Abril	498	8 021	908	9	9	9 445
	Mayo	530	8 862	895	17	7	10 311
	Junio	564	10 634	1 003	11	12	12 224
	Julio	541	12 170	1 175	17	6	13 909
	Agosto	448	11 730	1 086	10	18	13 292
	Setiembre	582	12 010	1 280	17	5	13 894
	Octubre	888	12 494	1 322	27	7	14 738



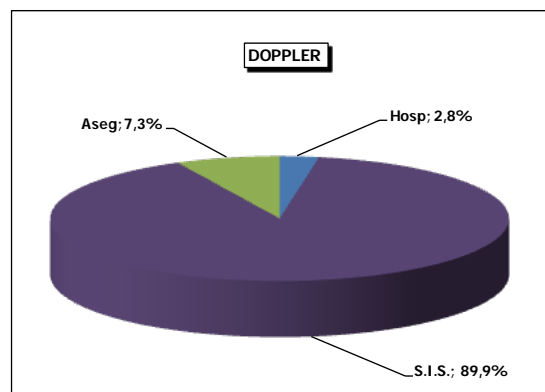
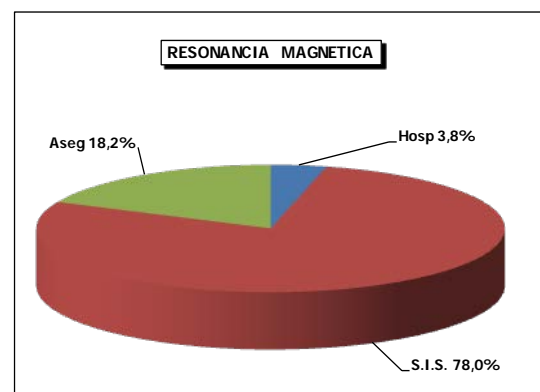
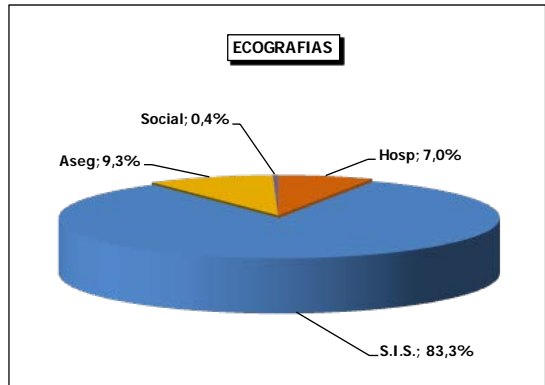
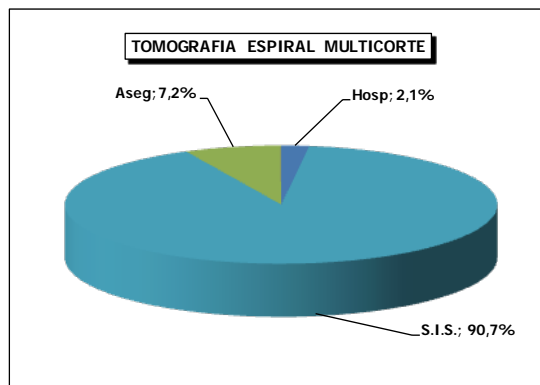
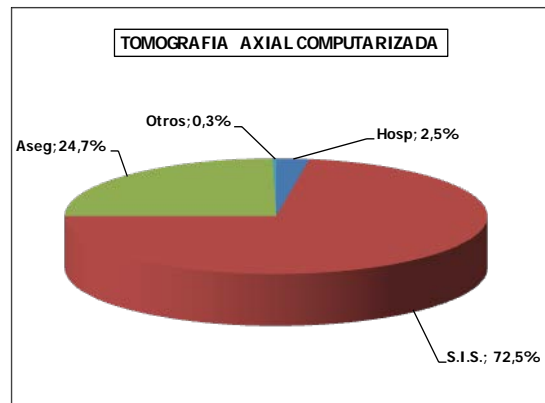
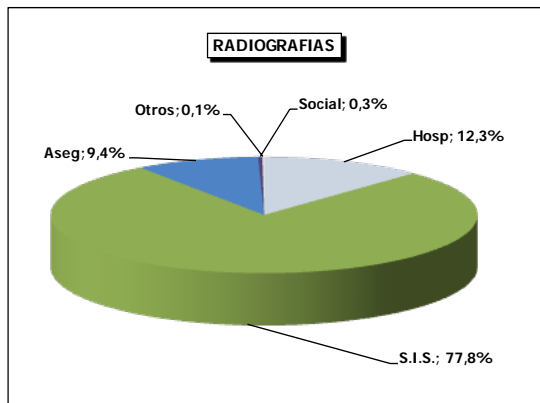


**V.- INDICADORES DE RADIODIAGNOSTICO**

**OCTUBRE - 2021**

**4.- EXAMENES REALIZADOS SEGUN CONDICION DE ASEGURAMIENTO**

TIPOS DE EXAMENES	Hospitalar	Seguro Integral de Salud	Asegurado	Social	Otros	Total	%
<b>TOTAL</b>	<b>888</b>	<b>12 494</b>	<b>1 322</b>	<b>27</b>	<b>7</b>	<b>14 738</b>	<b>100</b>
Radiografias	487	3 081	372	13	5	3 958	26,9
Tomografía Axial Computarizada	10	287	98	0	1	396	2,7
Tomografía Espiral Multicorte	138	5 975	476	2	0	6 591	44,7
Ecografias	239	2 830	316	12	1	3 398	23,1
Resonancia Magnética	11	223	52	0	0	286	1,9
Doppler	3	98	8	0	0	109	0,7

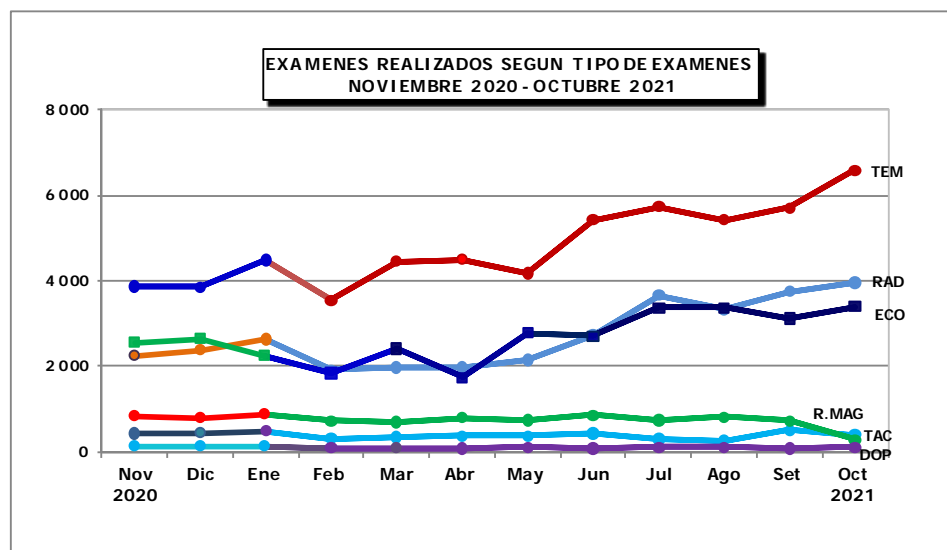


**V.- INDICADORES DE RADIODIAGNOSTICO**

NOVIEMBRE 2020 - OCTUBRE 2021

**5.- EXAMENES REALIZADOS SEGUN TIPO DE EXAMENES**

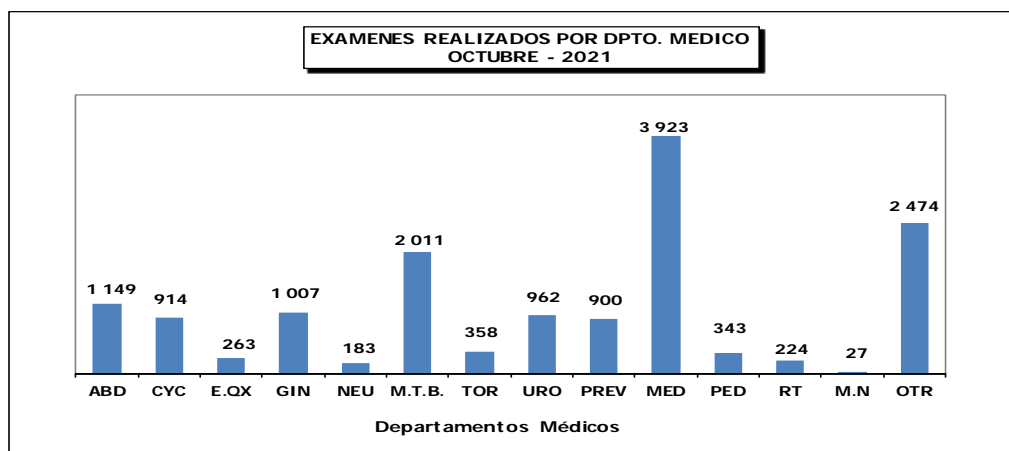
TIPO DE EXAMENES		Radiografías	Tom. Axial Computarizada TAC	Tom. Espiral Multicorte TEM	Ecografías	Resonancia Magnética	Doppler	Total
AÑO	MES	-	-	-	-	-	-	-
2020	Noviembre	2 253	429	3 871	2 553	825	103	10 034
	Diciembre	2 378	420	3 853	2 632	803	104	10 190
2021	Enero	2 636	487	4 482	2 226	883	108	10 822
	Febrero	1 910	315	3 538	1 845	724	86	8 418
	Marzo	1 977	337	4 454	2 418	693	87	9 966
	Abril	1 975	371	4 497	1 735	794	73	9 445
	Mayo	2 150	373	4 172	2 779	735	102	10 311
	Junio	2 733	422	5 421	2 704	862	82	12 224
	Julio	3 663	290	5 739	3 369	739	109	13 909
	Agosto	3 318	265	5 419	3 368	814	108	13 292
	Setiembre	3 751	510	5 706	3 123	725	79	13 894
	Octubre	3 958	396	6 591	3 398	286	109	14 738



**V.- INDICADORES DE RADIODIAGNOSTICO**
**OCTUBRE - 2021**
**6.- EXAMENES REALIZADOS SEGUN DEPARTAMENTO MEDICO Y SEXO**

DEPARTAMENTOS MEDICOS	MASCULINO	FEMENINO	TOTAL	%
<b>TOTAL</b>	<b>4 139</b>	<b>10 599</b>	<b>14 738</b>	<b>100,0%</b>
<b>DIRECCION DE CIRUGIA</b>	<b>1 965</b>	<b>4 882</b>	<b>6 847</b>	<b>46,5%</b>
ABDOMEN	490	659	1 149	7,8%
CABEZA Y CUELLO	282	632	914	6,2%
ESPECIALIDADES QUIRURGICAS	121	142	263	1,8%
GINECOLOGIA	0	1 007	1 007	6,8%
NEUROCIRUGIA	95	88	183	1,2%
MAMAS Y TEJIDOS BLANDOS	128	1 883	2 011	13,6%
TORAX	119	239	358	2,4%
UROLOGIA	730	232	962	6,5%
<b>CENTRO DE PREVENCIÓN</b>	<b>63</b>	<b>837</b>	<b>900</b>	<b>6,1%</b>
CENTRO DE PREVENCIÓN	63	837	900	6,1%
<b>DIRECCION DE MEDICINA</b>	<b>1 234</b>	<b>3 032</b>	<b>4 266</b>	<b>28,9%</b>
MEDICINA	1 010	2 913	3 923	26,6%
PEDIATRIA	224	119	343	2,3%
<b>DIRECCION DE RADIOTERAPIA</b>	<b>44</b>	<b>207</b>	<b>251</b>	<b>1,7%</b>
RADIOTERAPIA	41	183	224	1,5%
MEDICINA NUCLEAR	3	24	27	0,0%
<b>OTROS (!)</b>	<b>833</b>	<b>1 641</b>	<b>2 474</b>	<b>16,8%</b>

(!) Incluye: (Pacientes externos, privados y pacientes con Historia Clínica con datos incompletos)


**7.- EXAMENES REALIZADOS POR TIPO DE PACIENTE**

PROCEDECENCIA	Total	%
<b>TOTAL</b>	<b>14 738</b>	<b>100%</b>
INEN	13 388	90,8%
Centro de Prevención	926	6,3%
Externos	424	2,9%

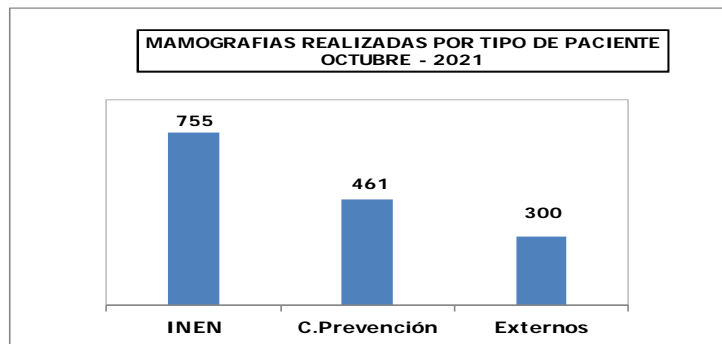
**V.- INDICADORES DE RADIODIAGNOSTICO**
**OCTUBRE - 2021**
**8.- EXAMENES REALIZADOS SEGUN SERVICIOS MEDICOS**

SERVICIOS MEDICOS	MASCULINO	FEMENINO	TOTAL	%
<b>TOTAL</b>	<b>4 140</b>	<b>10 598</b>	<b>14 738</b>	<b>100,0%</b>
ADOLESCENTES	65	74	139	0,9%
CLINICA DE DIA	44	95	139	0,9%
CONSULTORIOS EXTERNOS	2 981	9 036	12 017	81,5%
EMERGENCIA AMBULATORIA	21	54	75	0,5%
EMERGENCIA HOSPITALAR	406	557	963	6,5%
UCI (3ero.este)	34	42	76	0,5%
UTM	129	169	298	2,0%
ONCOLOGIA PEDIATRICA	144	71	215	1,5%
RECUPERACION	32	30	62	0,4%
SALA COMUN	74	80	154	1,0%
SALA DE OPERACIONES	10	10	20	0,1%
SEPIN - TAMO	1	1	2	0,0%
COVID 19 (Hosp. 4to. Este)	131	307	438	3,0%
COVID 19 (UCI 4to.Oeste)	0	0	0	0,0%
OTROS (!)	68	72	140	0,9%

(!) Incluye: (Pacientes Externos, Privados y Pacientes con Historia Clínica con datos incompletos)

**9.- MAMOGRAFIAS REALIZADAS POR TIPO DE PACIENTE**

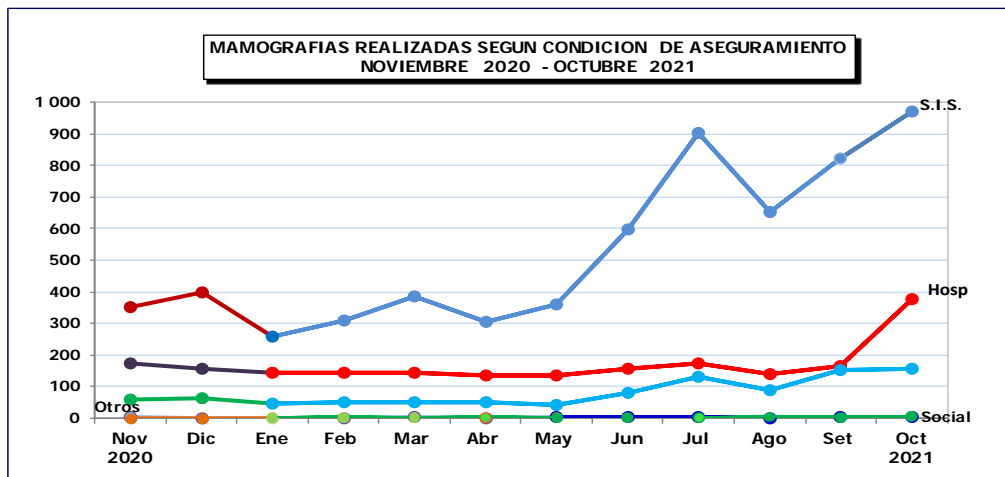
PROCEDENCIA	Total	%
<b>TOTAL</b>	<b>1 516</b>	<b>100%</b>
INEN	755	49,8%
Centro de Prevención	461	30,4%
Externos	300	19,8%



**V.- INDICADORES DE RADIODIAGNOSTICO  
NOVIEMBRE 2020 - OCTUBRE 2021**

MAMOGRAFIAS REALIZADAS SEGUN CONDICION DE ASEGURAMIENTO							
MAMOGRAFIAS <sup>(1)</sup>		Hospitalar	Seguro Integral de Salud	Asegurado	Social	Otros	Total
AÑO	MES	-	-	-	-	-	-
2020	Noviembre	171	350	60	2	0	583
	Diciembre	156	397	62	1	1	617
2021	Enero	143	260	45	1	0	449
	Febrero	144	310	52	1	2	509
	Marzo	144	384	48	2	1	579
	Abril	136	303	50	0	2	491
	Mayo	135	362	43	3	1	544
	Junio	158	598	78	2	1	837
	Julio	174	905	130	3	1	1 213
	Agosto	141	654	90	1	3	889
	Setiembre	165	821	150	2	2	1 140
	Octubre	379	973	156	4	4	1516

(1) Incluye Inen, Prevención y Externos





## VI.- INDICADORES DE CIRUGIA MENOR Y ENDOSCOPIAS

OCTUBRE - 2021

## 1.- INDICADORES DE CIRUGIA MENOR Y ENDOSCOPIAS

DEPARTAMENTOS MEDICOS	Hospitalizado <sup>(1)</sup>		Ambulatorio		TOTAL		N° Cirugía Menor x Cirujano
	Nro.	%	Nro.	%	Nro.	%	Total Cir. Menor N° Cirujanos
<b>CIR. MENOR Y ENDOSCOPIA</b>	<b>742</b>	<b>77,9</b>	<b>211</b>	<b>22,1</b>	<b>953</b>	<b>100,0</b>	<b>14,2</b>
<b>CIRUGIA MENOR</b>	<b>195</b>	<b>59,8</b>	<b>131</b>	<b>40,2</b>	<b>326</b>	<b>34,2</b>	<b>7,6</b>
<b>ABDOMEN</b>	<b>0</b>	<b>0,0</b>	<b>9</b>	<b>100,0</b>	<b>9</b>	<b>0,9</b>	<b>3,0</b>
<b>CABEZA Y CUELLO</b>	<b>66</b>	<b>76,7</b>	<b>20</b>	<b>23,3</b>	<b>86</b>	<b>9,0</b>	<b>-</b>
- Cabeza y Cuello	28	66,7	14	33,3	42	4,4	8,4
- Oftalmología	35	85,4	6	14,6	41	4,3	13,7
- Dental	3	100,0	0	0,0	3	0,3	3,0
<b>ESPECIALIDADES QUIRURGICAS</b>	<b>39</b>	<b>37,9</b>	<b>64</b>	<b>62,1</b>	<b>103</b>	<b>119,8</b>	<b>-</b>
- Cirugía Plástica y Reconstructiva	25	73,5	9	26,5	34	3,6	8,5
- Ortopedia Oncológica	0	0,0	1	100,0	1	0,1	1,0
- Unidad de Acceso Vascular	14	20,6	54	79,4	68	7,1	68,0
<b>GINECOLOGIA</b>	<b>43</b>	<b>100,0</b>	<b>0</b>	<b>0,0</b>	<b>43</b>	<b>4,5</b>	<b>6,1</b>
<b>MAMAS Y TEJIDOS BLANDOS</b>	<b>35</b>	<b>62,5</b>	<b>21</b>	<b>37,5</b>	<b>56</b>	<b>5,9</b>	<b>6,2</b>
<b>TORAX</b>	<b>12</b>	<b>100,0</b>	<b>0</b>	<b>0,0</b>	<b>12</b>	<b>1,3</b>	<b>4,0</b>
<b>UROLOGIA</b>	<b>0</b>	<b>0,0</b>	<b>15</b>	<b>100,0</b>	<b>15</b>	<b>1,6</b>	<b>3,8</b>
<b>RADIOTERAPIA</b>	<b>0</b>	<b>0,0</b>	<b>2</b>	<b>100,0</b>	<b>2</b>	<b>0,2</b>	<b>1,0</b>
<b>ENDOSCOPIAS</b>	<b>547</b>	<b>87,2</b>	<b>80</b>	<b>12,8</b>	<b>627</b>	<b>65,8</b>	<b>26,1</b>
<b>ESPECIALIDADES MEDICAS</b>	<b>430</b>	<b>84,6</b>	<b>78</b>	<b>15,4</b>	<b>508</b>	<b>53,3</b>	<b>46,2</b>
- Gastroscopía	205	78,8	55	21,2	260	27,3	32,5
- Eco endoscopia	7	70,0	3	30,0	10	1,0	10,0
- Pancreato Colangiografía Retrógrada	4	100,0	0	0,0	4	0,4	4,0
- Proctoscopia	38	86,4	6	13,6	44	4,6	6,3
- Colonoscopia	162	94,2	10	5,8	172	18,0	19,1
- Neumología	14	77,8	4	22,2	18	1,9	6,0
<b>GINECOLOGIA</b>	<b>15</b>	<b>100</b>	<b>0</b>	<b>0</b>	<b>15</b>	<b>1,6</b>	<b>5,0</b>
- Histerectomía	15	100,0	0	0,0	15	1,6	5,0
<b>TORAX</b>	<b>9</b>	<b>100</b>	<b>0</b>	<b>0,0</b>	<b>9</b>	<b>0,9</b>	<b>3,0</b>
- Broncoscopia	9	100,0	0	0,0	9	0,9	3,0
<b>UROLOGIA</b>	<b>93</b>	<b>97,9</b>	<b>2</b>	<b>2,1</b>	<b>95</b>	<b>10,0</b>	<b>13,6</b>
- Cisto-Uretrocistoscopia	93	97,9	2	2,1	95	10,0	13,6

<sup>(1)</sup> Incluye pacientes de Clínica de Día operados en Cirugía Menor



**VI.- BASE DE DATOS CIRUGIA MENOR Y ENDOSCOPIAS**  
**OCTUBRE - 2021**

**2.- BASE DE DATOS CIRUGIA MENOR Y ENDOSCOPIAS**

DEPARTAMENTOS MEDICOS	Hospitalizado <sup>(1)</sup>	Ambulatorio	TOTAL	N° de Cirujanos
<b>CIR. MENOR Y ENDOSCOPIA</b>	<b>742</b>	<b>211</b>	<b>953</b>	<b>67</b>
<b>CIRUGIA MENOR</b>	<b>195</b>	<b>131</b>	<b>326</b>	<b>43</b>
<b>ABDOMEN</b>	<b>0</b>	<b>9</b>	<b>9</b>	<b>3</b>
<b>CABEZA Y CUELLO</b>	<b>66</b>	<b>20</b>	<b>86</b>	<b>9</b>
- Cabeza y Cuello	28	14	42	5
- Oftalmología	35	6	41	3
- Dental	3	0	3	1
<b>ESPECIALIDADES QUIRURGICAS</b>	<b>39</b>	<b>64</b>	<b>103</b>	<b>6</b>
- Cirugía Plástica y Reconstructiva	25	9	34	4
- Ortopedia Oncológica	0	1	1	1
- Unidad de Acceso Vascular	14	54	68	1
<b>GINECOLOGIA</b>	<b>43</b>	<b>0</b>	<b>43</b>	<b>7</b>
<b>MAMAS Y TEJIDOS BLANDOS</b>	<b>35</b>	<b>21</b>	<b>56</b>	<b>9</b>
<b>TORAX</b>	<b>12</b>	<b>0</b>	<b>12</b>	<b>3</b>
<b>UROLOGIA</b>	<b>0</b>	<b>15</b>	<b>15</b>	<b>4</b>
<b>RADIOTERAPIA</b>	<b>0</b>	<b>2</b>	<b>2</b>	<b>2</b>
<b>ENDOSCOPIAS</b>	<b>547</b>	<b>80</b>	<b>627</b>	<b>24</b>
<b>ESPECIALIDADES MEDICAS</b>	<b>430</b>	<b>78</b>	<b>508</b>	<b>11</b>
- Gastroscopia	205	55	260	8
- Eco endoscopia	7	3	10	1
- Pancreato Colangiografía Retrógrada	4	0	4	1
- Proctoscopia	38	6	44	7
- Colonoscopia	162	10	172	9
- Neumología	14	4	18	3
<b>GINECOLOGIA</b>	<b>15</b>	<b>0</b>	<b>15</b>	<b>3</b>
- Histerectomía	15	0	15	3
<b>TORAX</b>	<b>9</b>	<b>0</b>	<b>9</b>	<b>3</b>
- Broncoscopia	9	0	9	3
<b>UROLOGIA</b>	<b>93</b>	<b>2</b>	<b>95</b>	<b>7</b>
- Cisto-Uretrocistoscopia	93	2	95	7

<sup>(1)</sup> Incluye pacientes de Clínica de Día operados en Cirugía Menor



**VI.- INDICADORES DE CIRUGIA MENOR Y ENDOSCOPIAS****OCTUBRE - 2021****3.- INDICADORES DE CIRUGIA MENOR Y ENDOSCOPIAS**

DEPARTAMENTOS MEDICOS	% Cir. Canceladas	% Cir. No Programadas	Promedio x día atendido
UNIDAD DE MEDIDA	Cir.Menor Cancelada ----- x 100 Cir.Menor Programada	Cir.Menor No Prog. ----- x 100 Cir.Menor Realizada	Cirugía Menor ----- Días Atendidos
<b>CIRUGIA MENOR Y ENDOSCOPIAS</b>	<b>22,0</b>	<b>1,9</b>	<b>38,1</b>
<b>CIRUGIA MENOR</b>	<b>33,5</b>	<b>2,1</b>	<b>13,0</b>
<b>ABDOMEN</b>	<b>25,0</b>	<b>0,0</b>	<b>1,8</b>
<b>CABEZA Y CUELLO</b>	<b>39,0</b>	<b>0,0</b>	<b>-</b>
- Cabeza y Cuello	22,2	0,0	3,5
- Oftalmología	25,5	0,0	5,1
- Odontología	90,6	0,0	1,5
<b>ESPECIALIDADES QUIRURGICAS</b>	<b>40,4</b>	<b>6,8</b>	<b>-</b>
- Cirugía Plástica y Reconstructiva	56,4	0,0	2,4
- Ortopedia Oncológica	50,0	0,0	1,0
- Unidad de Acceso Vascular	24,7	10,3	6,8
<b>GINECOLOGIA</b>	<b>35,8</b>	<b>0,0</b>	<b>3,3</b>
<b>MAMAS Y TEJIDOS BLANDOS</b>	<b>13,8</b>	<b>0,0</b>	<b>2,8</b>
<b>TORAX</b>	<b>20,0</b>	<b>0,0</b>	<b>1,3</b>
<b>UROLOGIA</b>	<b>11,8</b>	<b>0,0</b>	<b>3,8</b>
<b>RADIOTERAPIA</b>	<b>0,0</b>	<b>0,0</b>	<b>1,0</b>
<b>ENDOSCOPIAS</b>	<b>14,3</b>	<b>1,8</b>	<b>25,1</b>
<b>ESPECIALIDADES MEDICAS</b>	<b>14,5</b>	<b>2,2</b>	<b>20,3</b>
- Gastroscopia	12,3	4,2	10,4
- Eco-endoscopia	16,7	0,0	1,7
- Pancreato Colangiografía Retrógrada Endo	42,9	0,0	0,8
- Proctoscopia	13,7	0,0	2,6
- Colonoscopia	11,8	0,0	7,5
- Neumología	43,8	0,0	1,4
<b>GINECOLOGIA</b>	<b>16,7</b>	<b>0,0</b>	<b>2,5</b>
- Histeroscopia	16,7	0,0	
<b>TORAX</b>	<b>43,8</b>	<b>0,0</b>	<b>1,3</b>
- Broncoscopia/Esofagoscopia	43,8	0,0	
<b>UROLOGIA</b>	<b>8,7</b>	<b>0,0</b>	<b>4,8</b>
- Uretro-Cistoscopia	8,7	0,0	





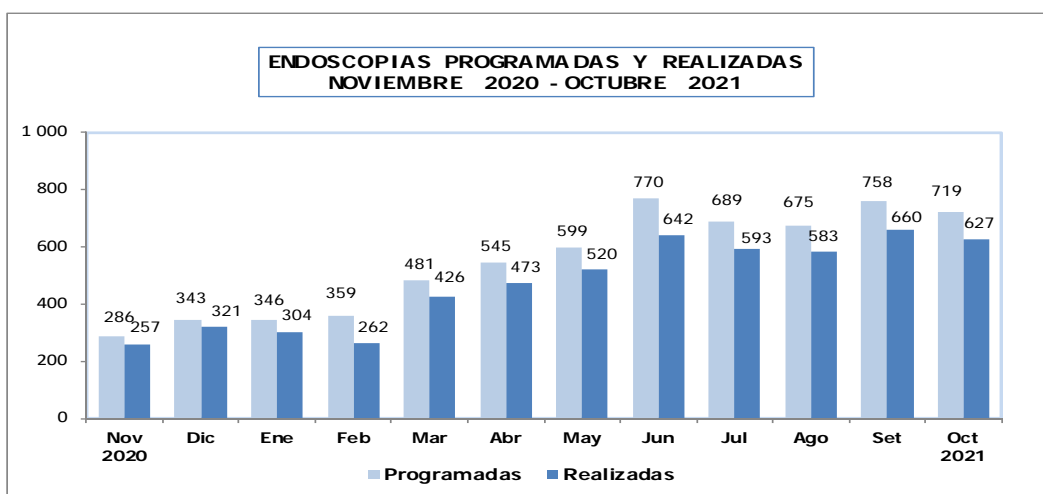
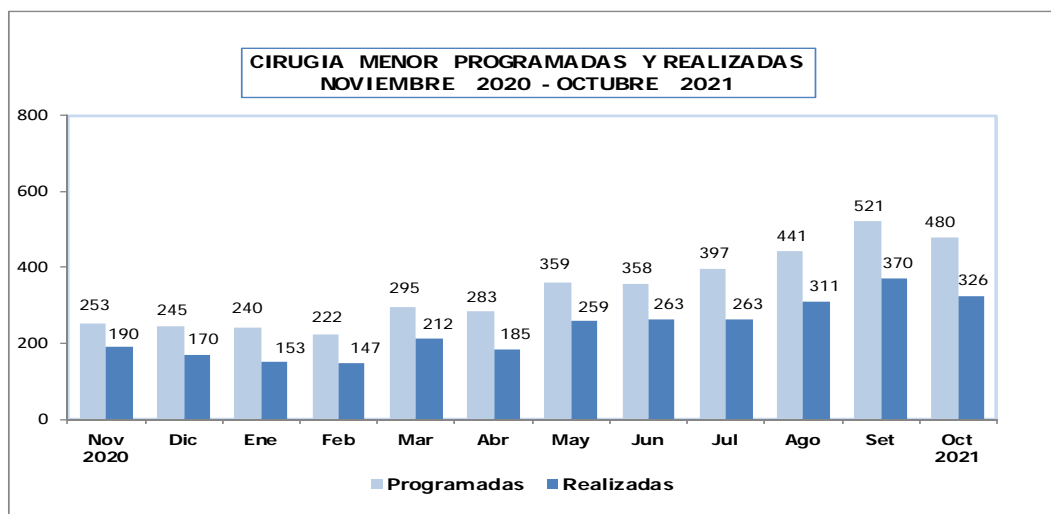
**VI.- BASE DE DATOS CIRUGIA MENOR Y ENDOSCOPIAS****OCTUBRE - 2021****4.- BASE DE DATOS CIRUGIA MENOR Y ENDOSCOPIAS**

DEPARTAMENTOS MEDICOS	Programadas	Realizadas	Canceladas	No Programadas	Días Atendidos
<b>CIRUGIA MENOR Y ENDOSCOPIAS</b>	<b>1 199</b>	<b>953</b>	<b>264</b>	<b>18</b>	<b>25</b>
<b>CIRUGIA MENOR</b>	<b>480</b>	<b>326</b>	<b>161</b>	<b>7</b>	<b>25</b>
<b>ABDOMEN</b>	<b>12</b>	<b>9</b>	<b>3</b>	<b>0</b>	<b>5</b>
<b>CABEZA Y CUELLO</b>	<b>141</b>	<b>86</b>	<b>55</b>	<b>0</b>	<b>-</b>
- Cabeza y Cuello	54	42	12	0	12
- Oftalmología	55	41	14	0	8
- Odontología	32	3	29	0	2
<b>ESPECIALIDADES QUIRURGICAS</b>	<b>161</b>	<b>103</b>	<b>65</b>	<b>7</b>	<b>-</b>
- Cirugía Plástica y Reconstructiva	78	34	44	0	14
- Ortopedia Oncológica	2	1	1	0	1
- Unidad de Acceso Vascular	81	68	20	7	10
<b>GINECOLOGIA</b>	<b>67</b>	<b>43</b>	<b>24</b>	<b>0</b>	<b>13</b>
<b>MAMAS Y TEJIDOS BLANDOS</b>	<b>65</b>	<b>56</b>	<b>9</b>	<b>0</b>	<b>20</b>
<b>TORAX</b>	<b>15</b>	<b>12</b>	<b>3</b>	<b>0</b>	<b>9</b>
<b>UROLOGIA</b>	<b>17</b>	<b>15</b>	<b>2</b>	<b>0</b>	<b>4</b>
<b>RADIOTERAPIA</b>	<b>2</b>	<b>2</b>	<b>0</b>	<b>0</b>	<b>2</b>
<b>ENDOSCOPIAS</b>	<b>719</b>	<b>627</b>	<b>103</b>	<b>11</b>	<b>25</b>
<b>ESPECIALIDADES MEDICAS</b>	<b>581</b>	<b>508</b>	<b>84</b>	<b>11</b>	<b>25</b>
- Gastroscopía	284	260	35	11	25
- Eco-endoscopia	12	10	2	0	6
- Pancreato Colangiografía Retrógrada Endoscópica	7	4	3	0	5
- Proctoscopia	51	44	7	0	17
- Colonoscopia	195	172	23	0	23
- Neumología	32	18	14	0	13
<b>GINECOLOGIA</b>	<b>18</b>	<b>15</b>	<b>3</b>	<b>0</b>	<b>6</b>
- Histeroscopia	18	15	3	0	
<b>TORAX</b>	<b>16</b>	<b>9</b>	<b>7</b>	<b>0</b>	<b>7</b>
- Broncoscopia/Esofagoscopia	16	9	7	0	
<b>UROLOGIA</b>	<b>104</b>	<b>95</b>	<b>9</b>	<b>0</b>	<b>20</b>
- Uretro-Cistoscopia	104	95	9	0	



**VI.- CIRUGIA MENOR Y ENDOSCOPIAS****NOVIEMBRE 2020 - OCTUBRE 2021****5.- ACUMULADO DE CIRUGIAS Y ENDOSCOPIAS PROGRAMADAS Y REALIZADAS**

PROGRAMADAS/REALIZADAS					
Cirugía Menor y Endoscopías		Cirugía Menor		Endoscopías	
		Programadas	Realizadas	Programadas	Realizadas
Año	Mes	-	-	-	-
2020	Noviembre	253	190	286	257
	Diciembre	245	170	343	321
2021	Enero	240	153	346	304
	Febrero	222	147	359	262
	Marzo	295	212	481	426
	Abril	283	185	545	473
	Mayo	359	259	599	520
	Junio	358	263	770	642
	Julio	397	263	689	593
	Agosto	441	311	675	583
	Setiembre	521	370	758	660
	Octubre	480	326	719	627



**VII.- INDICADORES DE SALA DE OPERACIONES****OCTUBRE - 2021**

1.- INDICADOR	Total Operaciones		Nro. Operaciones x Cirujano
	Nro.	%	Nº Operaciones ----- Nº Cirujanos
<b>TOTAL</b>	<b>398</b>	<b>100,0</b>	<b>6,3</b>
<b>DIRECCION DE CIRUGIA</b>	<b>395</b>	<b>99,2</b>	<b>6,3</b>
ABDOMEN	80	20,1	8,9
CABEZA Y CUELLO	48	12,1	6,0
ESPECIALIDADES QUIRURGICAS	42	10,6	4,2
GINECOLOGIA	52	13,1	6,5
NEUROCIROGIA	34	8,5	8,5
MAMAS Y TEJIDOS BLANDOS	53	13,3	5,3
TORAX	19	4,8	3,8
UROLOGIA	67	16,8	7,4
<b>OTROS SERVICIOS *</b>	<b>3</b>	<b>0,8</b>	<b>-</b>

Excluye pacientes de Clínica de Día operados en Cirugía Menor

\* Gastroenterología, Medicina Crítica y Anestesia

DEPARTAMENTOS MEDICOS	HOSPITALAR	
	% de Oper. Cancelada	% de Oper. No Program.
<b>Unidad de Medida</b>	<b>Op.Cancel.</b> ----- x 100	<b>Op.No Prog.</b> ---- x 100
	<b>Op.Progr</b>	<b>Op.Realiz</b>
<b>TOTAL</b>	<b>8,5</b>	<b>16,3</b>
<b>DIRECCION DE CIRUGIA</b>	<b>8,5</b>	<b>15,9</b>
ABDOMEN	8,5	32,5
CABEZA Y CUELLO	12,8	14,6
ESPECIALIDADES QUIRURGICAS	2,7	14,3
GINECOLOGIA	0,0	1,9
NEUROCIROGIA	34,2	26,5
MAMAS Y TEJIDOS BLANDOS	0,0	1,9
TORAX	13,6	0,0
UROLOGIA	5,3	19,4
<b>OTROS SERVICIOS *</b>	<b>-</b>	<b>-</b>

(&amp;) No hay datos

DEPARTAMENTOS MEDICOS	Promedio Permanencia (*)	
	Pre.Operat.	Post.Operat.
<b>Unidad de Medida</b>	<b>Días Pre.Operat.</b> -----	<b>Días Post-Operat.</b> -----
	<b>Egreso Op.</b>	<b>Egreso Op.</b>
<b>TOTAL</b>	<b>5,9</b>	<b>6,8</b>
<b>DIRECCION DE CIRUGIA</b>	<b>5,6</b>	<b>6,7</b>
ABDOMEN	5,9	7,3
CABEZA Y CUELLO	7,7	4,2
ESPECIALIDADES QUIRURGICAS	9,8	16,1
GINECOLOGIA	6,0	5,9
NEUROCIROGIA	11,7	15,1
MAMAS Y TEJIDOS BLANDOS	3,2	2,5
TORAX	4,9	5,9
UROLOGIA	1,1	2,7
<b>OTROS SERVICIOS *</b>	<b>-</b>	<b>-</b>

Nota 1: Las Operaciones realizadas a los pacientes de Medicina y Pediatría han sido considerada en los departamentos médicos de cirugía.



**2.- BASE DE DATOS SALA DE OPERACIONES****OCTUBRE - 2021**

TOTAL - INEN	OPERACIONES			
	Programadas	Realizadas	Canceladas	No Programadas
<b>TOTAL</b>	<b>364</b>	<b>398</b>	<b>31</b>	<b>65</b>
<b>DIRECCION DE CIRUGIA</b>	<b>363</b>	<b>395</b>	<b>31</b>	<b>63</b>
ABDOMEN	59	80	5	26
CABEZA Y CUELLO	47	48	6	7
ESPECIALIDADES QUIRURGICAS	37	42	1	6
GINECOLOGIA	51	52	0	1
NEUROCIRUGIA	38	34	13	9
MAMAS Y TEJIDOS BLANDOS	52	53	0	1
TORAX	22	19	3	0
UROLOGIA	57	67	3	13
<b>OTROS SERVICIOS *</b>	<b>1</b>	<b>3</b>	<b>0</b>	<b>2</b>

Excluye pacientes de Clínica de Día operados en Cirugía Menor

**DIAS PRE Y POST OPERATORIO****OCTUBRE - 2021**

Unidad de Medida	DIAS PRE Y POST OPERATORIO (*)		
	Días	Días	Egresos
	Pre-Operatorios	Post-Operatorios	Operados
<b>TOTAL</b>	<b>2 394</b>	<b>2 767</b>	<b>405</b>
<b>DIRECCION DE CIRUGIA</b>	<b>2 271</b>	<b>2 699</b>	<b>402</b>
ABDOMEN	449	556	76
CABEZA Y CUELLO	307	166	40
ESPECIALIDADES QUIRURGICAS	413	675	42
GINECOLOGIA	365	358	61
NEUROCIRUGIA	374	483	32
MAMAS Y TEJIDOS BLANDOS	190	149	59
TORAX	97	118	20
UROLOGIA	76	194	72
<b>OTROS SERVICIOS *</b>	<b>123</b>	<b>68</b>	<b>3</b>

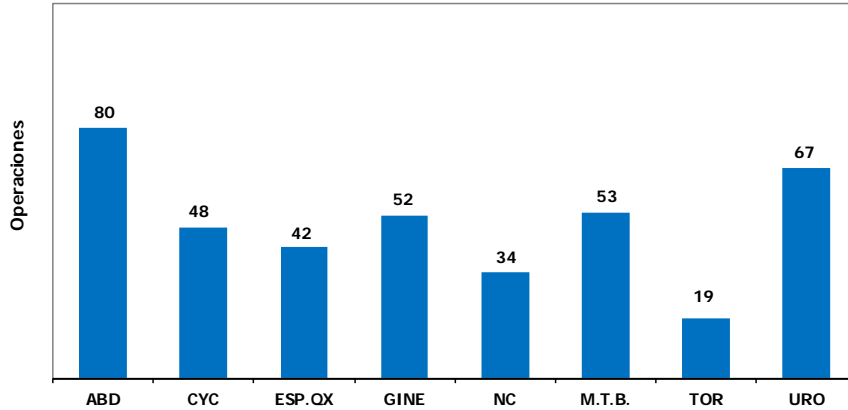
(\*) No incluye Clínica de Día

Excluye pacientes de Clínica de Día operados en Cirugía Menor

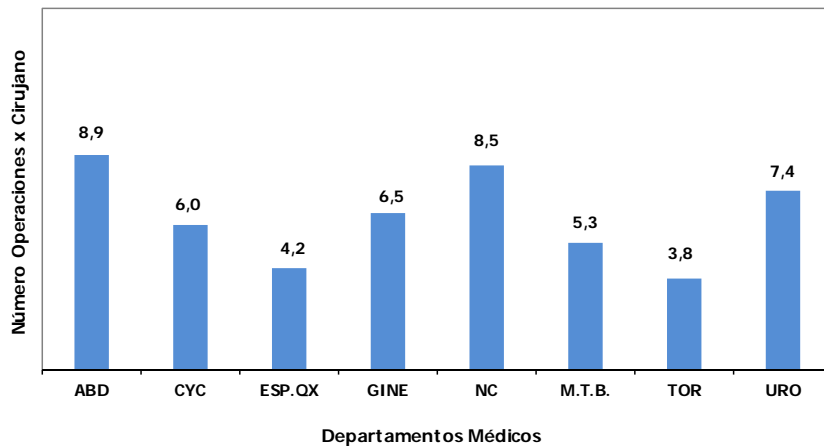


**3.- REPRESENTACION GRAFICA DE INDICADORES DE SALA DE OPERACIONES  
OCTUBRE - 2021**

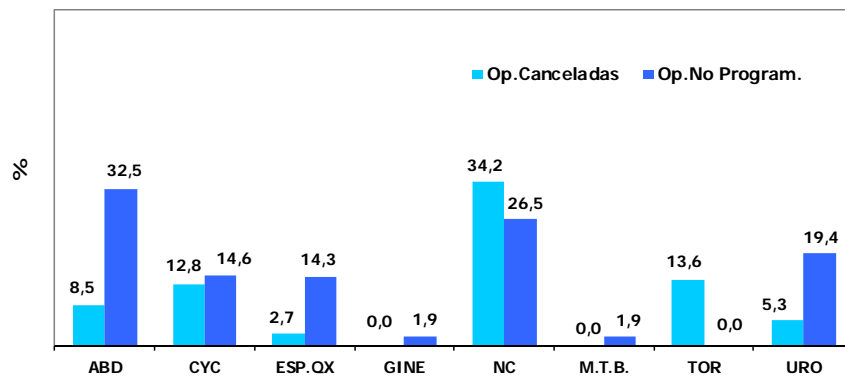
**TOTAL DE OPERACIONES  
DEPARTAMENTOS MEDICOS DE CIRUGIA**



**PROMEDIO DE OPERACIONES MENSUAL POR CIRUJANO PRINCIPAL  
DEPARTAMENTOS MEDICOS DE CIRUGIA**



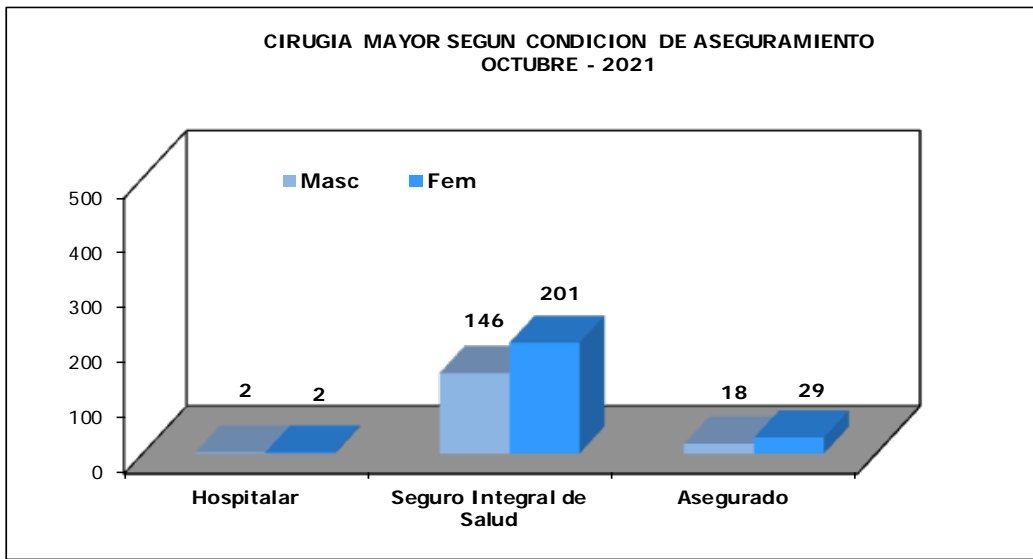
**PORCENTAJE DE OPERACIONES CANCELADAS Y NO PROGRAMADAS  
HOSPITALAR**





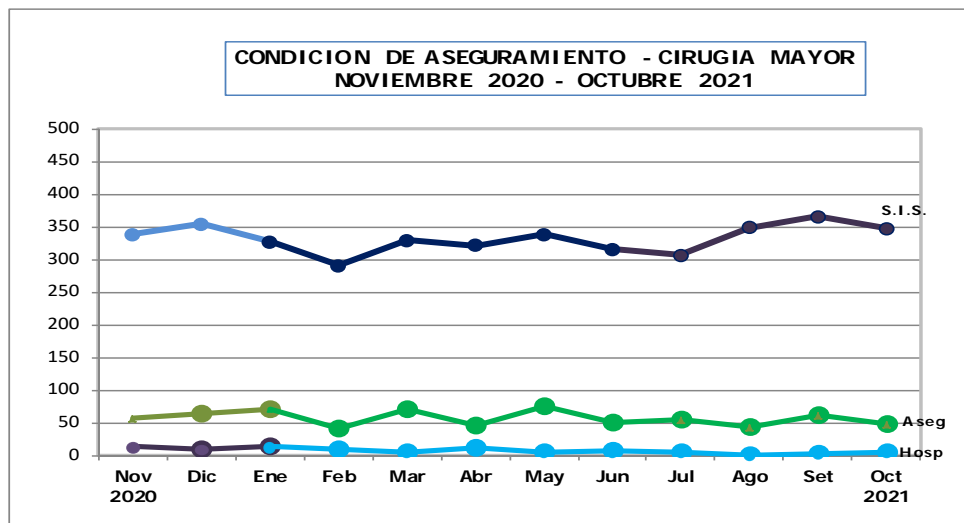
**4.- CIRUGIA MAYOR SEGUN CONDICION DE ASEGURAMIENTO  
OCTUBRE - 2021**

CONDICION DE ASEGURAMIENTO	SEXO		TOTAL	%
	FEMENINO	MASCULINO		
Hospitalar	2	2	4	1,0%
Seguro Integral de Salud	201	146	347	87,2%
Asegurado	29	18	47	11,8%
<b>TOTAL</b>	<b>232</b>	<b>166</b>	<b>398</b>	<b>100,0%</b>



**II.- CONDICION DE ASEGURAMIENTO - CIRUGIA MAYOR****NOVIEMBRE 2020 - OCTUBRE 2021****5.- CIRUGIA MAYOR SEGUN CONDICION DE ASEGURAMIENTO**

CONDICION DE ASEGURAMIENTO		Hospitalar	Seguro Integral de Salud	Asegurado	Total
AÑO	MES	-	-	-	-
2020	Noviembre	14	339	57	410
	Diciembre	9	354	63	426
2021	Enero	13	327	70	410
	Febrero	9	291	42	342
	Marzo	4	329	70	403
	Abril	11	321	46	378
	Mayo	5	338	74	417
	Junio	6	316	49	371
	Julio	5	307	55	367
	Agosto	1	349	43	393
	Septiembre	3	366	62	431
	Octubre	4	347	47	398





## 5.- INDICADORES DE OPERACIONES PRINCIPALES

### OCTUBRE - 2021

	TOTAL	Tiempo Operación	Tiempo Anestesia
UNIDAD DE MEDIDA	Nro.	Promedio (horas)	Promedio (horas)
<b>TOTAL</b>	<b>398</b>	<b>2h 41'</b>	<b>3h 12'</b>
<b>ABDOMEN</b>	<b>80</b>	<b>3h 39'</b>	<b>4h 12'</b>
HEMICOLECTOMIA DERECHA RADICAL	7	3h 46'	4h 20'
GASTRECTOMIA SUBTOTAL DISTAL RADICAL D2	6	5h 8'	5h 37'
COLOSTOMIA EN ASA TRANSVERSA DERECHA DESFUNCIONANTE	5	1h 47'	2h 8'
DUODUODENOPANCREATECTOMIA PROXIMAL CLASICA	3	6h 6'	6h 36'
SIGMOIDECTOMIA RADICAL	3	2h 33'	2h 56'
COLOSTOMIA EN ASA SIGMOIDEA	2	1h 37'	2h 10'
GASTRECTOMIA SUBTOTAL	2	4h 22'	4h 52'
GASTRECTOMIA TOTAL + PANCREATECTOMIA DISTAL + ESPLEN	2	6h 57'	7h 32'
GASTRECTOMIA TOTAL RADICAL D2	2	4h 25'	5h 10'
HEMIHEPATECTOMIA DERECHA	2	5h 55'	6h 52'
ILEOSTOMIA EN ASA	2	3h 30'	4h 22'
LAPAROTOMIA EXPLORADORA	2	2h 15'	2h 37'
METASTASECTOMIA HEPATICA	2	2h 30'	2h 57'
RESECCION ABDOMINOPERINEAL	2	4h 30'	5h 7'
RESECCION ANTERIOR DEL RECTO	2	3h 17'	3h 50'
RESECCION DE TUMOR INTRA ABDOMINAL	2	5h 15'	5h 52'
OTRAS OPERACIONES	34	3h 17'	3h 50'
<b>CABEZA Y CUELLO</b>	<b>48</b>	<b>3h 3'</b>	<b>3h 37'</b>
TIROIDECTOMIA TOTAL	8	3h 10'	3h 48'
TIROIDECTOMIA TOTAL EXTENDIDA	6	3h 38'	4h 7'
TRAQUEOTOMIA	4	0h 50'	1h 5'
HEMITIROIDECTOMIA	2	2h 5'	2h 35'
LARINGOSCOPIA POR SUSPENSION	2	0h 17'	0h 32'
MAXILECTOMIA MEDIAL	2	1h 47'	2h 25'
RESECCION DE INFRAESTRUCTURA	2	4h 42'	5h 22'
REVISION DE HEMOSTASIA	2	1h 57'	2h 37'
OTRAS OPERACIONES	20	3h 44'	4h 21'
<b>ESPECIALIDADES QUIRURGICAS</b>	<b>42</b>	<b>2h 47'</b>	<b>3h 19'</b>
COLOCACION CATETER VENOSO CENTRAL	6	1h 4'	1h 24'
AMPUTACION SUPRACONDILEA DE FEMUR	5	2h 30'	3h 7'
COLGAJO MICROQUIRURGICO	3	7h 53'	8h 30'
DESARTICULACION DE MIEMBRO SUPERIOR HOMBRO	2	1h 30'	2h 30'
COLGAJOS LOCALES	2	4h 15'	4h 47'
OTRAS OPERACIONES	24	2h 38'	3h 9'
<b>GINECOLOGIA</b>	<b>52</b>	<b>2h 7'</b>	<b>2h 32'</b>
ANEXECTOMIA IZQUIERDA + CONGELACION	5	1h 55'	2h 21'
ANEXECTOMIA DERECHA+CONGELACION	4	2h 3'	2h 26'
HISTERECTOMIA ABDOMINAL AMPLIADA VAGINA	4	1h 56'	2h 23'
HISTERECTOMIA RADICAL TIPO 3	4	3h 1'	3h 20'
ANEXECTOMIA + CONGELACION	3	1h 21'	1h 46'
HISTERECTOMIA ABDOMINAL TOTAL/SIMPLE (1) LAPAROSCOPICA	3	2h 20'	2h 48'
HISTERECTOMIA DE RESCATE	3	2h 3'	2h 31'
CITORREDUCCION OPTIMA DE OVARIO	2	1h 37'	2h 7'
ESTADIAJE DE ENDOMETRIO (CANCER)	2	2h 50'	3h 32'
HISTERECTOMIA ABDOMINAL TOTAL/SIMPLE (1)	2	2h 0'	2h 20'
HISTERECTOMIA AMPLIADA A VAGINA LAPAROSCOPICA CONGELA	2	2h 25'	2h 47'
HISTERECTOMIA CONGELACION	2	2h 17'	2h 50'
LAPAROTOMIA EXPLORADORA	2	2h 25'	2h 47'
OTRAS OPERACIONES	14	2h 3'	2h 25'







## 5.- INDICADORES DE OPERACIONES PRINCIPALES

### OCTUBRE - 2021

INDICADOR	TOTAL	Tiempo Operación	Tiempo Anestesia
UNIDAD DE MEDIDA	Nro.	Promedio (horas)	Promedio (horas)
<b>NEUROCIROLOGIA</b>	<b>34</b>	<b>2h 47'</b>	<b>3h 43'</b>
CRANEOTOMIA PARIETAL Y RESECCION AMPLIA DE TUMOR	8	3h 8'	4h 16'
DERIVACION VENTRICULO PERITONEAL	7	1h 3'	1h 40'
CRANEOTOMIA FRONTAL Y RESECCION AMPLIA DE TUMOR	6	3h 10'	4h 6'
CRANEOTOMIA PTERIONAL + RESECCION TUMORAL	5	3h 58'	5h 2'
LAMINECTOMIA DORSAL Y RESECCION TOTAL DE TUMOR	2	3h 52'	4h 42'
OTRAS OPERACIONES	6	2h 39'	3h 37'
<b>MAMAS Y TEJIDOS BLANDOS</b>	<b>53</b>	<b>1h 57'</b>	<b>2h 23'</b>
MASTECTOMIA TOTAL	22	2h 0'	2h 26'
MASTECTOMIA RADICAL MODIFICADA	18	2h 9'	2h 35'
RESECCION LOCAL AMPLIA	5	1h 21'	1h 38'
MASTECTOMIA TOILETTE	2	2h 10'	2h 37'
OTRAS OPERACIONES	6	1h 41'	2h 7'
<b>TORAX</b>	<b>19</b>	<b>2h 5'</b>	<b>2h 36'</b>
RESECCION DE NODULO PULMONAR	5	1h 36'	2h 3'
LOBECTOMIA INFERIOR	2	2h 57'	3h 22'
RESECCION DE TUMOR DE MEDIASTINO	2	1h 30'	2h 17'
OTRAS OPERACIONES	10	2h 17'	2h 47'
<b>UROLOGIA</b>	<b>67</b>	<b>2h 23'</b>	<b>2h 48'</b>
RESECCION TRANS URETRAL DE PROSTATA	10	1h 23'	1h 39'
ORQUIDECTOMIA RADICAL	8	1h 25'	1h 50'
RTU DE TUMOR VESICAL	5	0h 45'	1h 6'
ORQUIDECTOMIA BILATERAL	4	1h 13'	1h 43'
RESECCION TRANS URETRAL DE TUMOR VESICAL	4	0h 48'	1h 12'
AMPUTACION TOTAL DE PENE	3	5h 13'	5h 38'
NEFRECTOMIA PARCIAL	3	2h 48'	3h 10'
NEFRECTOMIA RADICAL	3	3h 36'	4h 1'
NEFRECTOMIA RADICAL LAPAROSCOPICA	3	5h 30'	6h 13'
PROSTATECTOMIA RADICAL	3	6h 28'	6h 55'
RTU DE PROSTATA	3	1h 6'	1h 33'
CISTOPROSTATECTOMIA RADICAL	2	6h 52'	7h 37'
LAPAROTOMIA EXPLORADORA	2	1h 20'	1h 37'
LINFADENECTOMIA RETROPERITONEAL	2	4h 2'	4h 30'
RESECCION TRANS URETRAL DE VEJIGA	2	0h 47'	1h 7'
OTRAS OPERACIONES	10	2h 17'	2h 45'
<b>OTROS SERVICIOS *</b>	<b>3</b>	<b>1h 33'</b>	<b>1h 43'</b>

\* Gastroenterología, Medicina Crítica y Anestesia



**VIII.- INDICADORES DE HOSPITALIZACION****OCTUBRE - 2021****1.- INDICADORES DE HOSPITALIZACION POR DEPARTAMENTO MEDICO**

PROMEDIO DE PERMANENCIA	TOTAL	HOSPITALAR	EMERGENCIA *
<b>DEPARTAMENTOS MEDICOS</b>	Nº Dias Estancia ----- Total Egresos	Nº Dias Estancia ----- Total Egresos	Nº Dias Estancia ----- Total Egresos
<b>TOTAL</b>	<b>11,8</b>	<b>14,9</b>	<b>4,4</b>
<b>DIRECCION DE CIRUGIA</b>	<b>8,5</b>	<b>9,9</b>	<b>3,8</b>
ABDOMEN	10,6	14,3	3,0
CABEZA Y CUELLO	7,1	7,6	4,1
ESPECIALIDADES QUIRURGICAS	9,1	9,7	2,0
GINECOLOGIA	7,4	8,9	3,3
NEUROCIRUGIA	19,1	23,8	4,6
MAMAS Y TEJIDOS BLANDOS	6,3	6,7	4,6
TORAX	9,9	12,9	4,8
UROLOGIA	4,7	4,7	5,2
<b>DIRECCION DE MEDICINA</b>	<b>17,8</b>	<b>27,1</b>	<b>5,1</b>
MEDICINA	14,4	21,0	5,3
ONCOLOGIA PEDIATRICA (!)	25,8	41,7	4,5

(!) En Pediatría se han considerado todos los egresos de pacientes menores de 15 años.

(\*) Incluye Camillas y Sillones de Emergencia

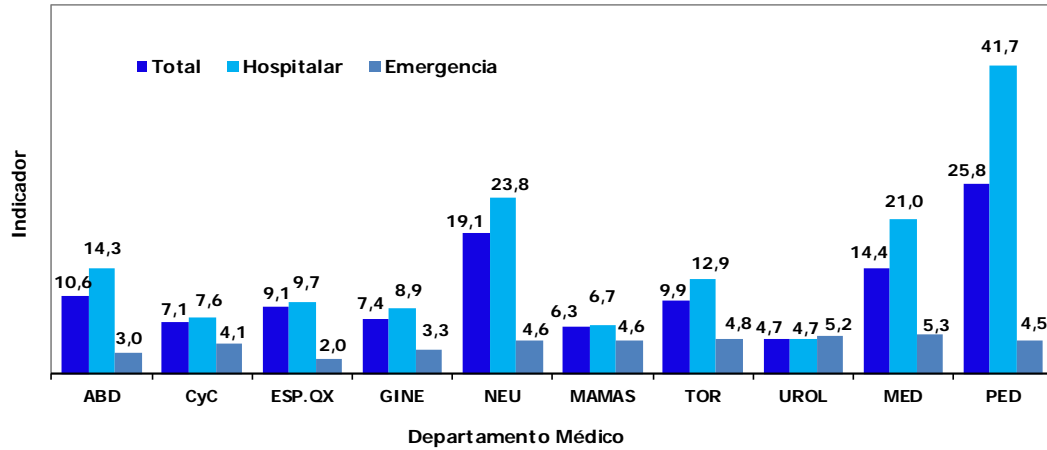
**2.- INDICADORES DE HOSPITALIZACION POR AREA HOSPITALARIA****OCTUBRE - 2021**

AREA HOSPITALARIA	Porcentaje Ocupación	Rendimiento Cama
<b>Unidad de Medida</b>	Día-Cama Ocupada ----- x 100 Día Cama Disponib	Tot. Egresos+ Trasl ----- Nº Camas utilizadas
<b>TOTAL</b>	<b>89,5%</b>	<b>2,9</b>
<b>EMERGENCIA</b>	<b>93,8%</b>	<b>8,0</b>
- Camas	93,8%	8,0
- Camillas - Sillones <sup>(1)</sup>	96,8%	18,4
<b>SALA COMUN</b>	<b>94,6%</b>	<b>3,4</b>
- 5to. Este	95,1%	3,8
- 5to. Oeste	92,5%	3,4
- 6to. Este	95,3%	3,0
<b>SEPIN - TAMO</b>	<b>78,5%</b>	<b>1,2</b>
<b>ONCOLOGIA PEDIATRICA</b>	<b>90,8%</b>	<b>1,1</b>
<b>UTM</b>	<b>99,4%</b>	<b>2,8</b>
<b>UCI (3ero. Este)</b>	<b>96,4%</b>	<b>2,0</b>
<b>ADOLESCENTES</b>	<b>80,4%</b>	<b>1,6</b>
<b>COVID 19 (Hosp. 4to. Este)</b>	<b>34,2%</b>	<b>2,0</b>
<b>COVID 19 (UCI 4to. Oeste)</b>	<b>68,7%</b>	<b>1,0</b>
<b>COVID 19 (CAP-SOSP)</b>	<b>74,7%</b>	<b>3,7</b>
<b>RECUPERACION <sup>(2)</sup></b>	<b>-</b>	<b>-</b>

<sup>(1)</sup> No se considera en totales de Emergencia

Ver Cuadro # 5, página 53: (Movimiento del Servicio de Recuperación)



**REPRESENTACION GRAFICA DE INDICADORES DE HOSPITALIZACION  
OCTUBRE - 2021****PROMEDIO DE PERMANENCIA DE LOS EGRESOS HOSPITALARIOS  
POR DEPARTAMENTOS MEDICOS**



## 3.- BASE DE DATOS HOSPITALIZACION

OCTUBRE - 2021

DEPARTAMENTOS MEDICOS	TOTAL			HOSPITALAR			EMERGENCIA *		
	Total Egresos (vivos y fallecidos)	Egresos (vivos y fallecidos) < 48 horas	Total estancias Egresados (vivos y fall)	Total Egresos (vivos y fallecidos)	Egresos (vivos y fallecidos) < 48 horas	Días estancias Egresados (vivos y fall)	Total Egresos (vivos y fallecidos)	Egresos (vivos y fall) < 48 horas	Días estancias Egresados (vivos y fall)
<b>TOTAL</b>	<b>851</b>	<b>109</b>	<b>10 017</b>	<b>599</b>	<b>17</b>	<b>8 897</b>	<b>252</b>	<b>92</b>	<b>1 120</b>
<b>DIRECCION DE CIRUGIA</b>	<b>551</b>	<b>76</b>	<b>4 680</b>	<b>426</b>	<b>16</b>	<b>4 203</b>	<b>125</b>	<b>60</b>	<b>477</b>
ABDOMEN	124	23	1 315	84	1	1 197	40	22	118
CABEZA Y CUELLO	91	10	648	78	3	595	13	7	53
ESPECIALIDADES QUIRURGICAS	<b>12</b>	<b>1</b>	<b>109</b>	11	0	107	<b>1</b>	<b>1</b>	<b>2</b>
GINECOLOGIA	88	15	651	65	2	576	23	13	75
NEUROCIRUGIA	37	3	707	28	0	666	9	3	41
MAMAS Y TEJIDOS BLANDOS	80	6	507	66	1	443	14	5	64
TORAX	35	4	345	22	0	283	13	4	62
UROLOGIA	84	14	398	72	9	336	12	5	62
<b>DIRECCION DE MEDICINA</b>	<b>300</b>	<b>33</b>	<b>5 337</b>	<b>173</b>	<b>1</b>	<b>4 694</b>	<b>127</b>	<b>32</b>	<b>643</b>
MEDICINA	211	23	3 038	122	1	2 565	89	22	473
ONCOLOGIA PEDIATRICA (1)	89	10	2 299	51	0	2 129	38	10	170

(1) En Pediatría se han considerado todos los egresos de pacientes menores de 15 años.

(\*) Incluye Camillas y Sillones de Emergencia

## BASE DE DATOS HOSPITALIZACION POR AREA HOSPITALARIA

OCTUBRE - 2021

AREA HOSPITALARIA (EGRESOS + TRASLADOS)	Egresos + Traslados Viv y Fallec	Egr+Trasl Vivos y Fall < 48 hrs.	Días Estancias Viv y Fallec	Nº días Mes	Nº de Camas Utilizadas (3)	Días Cama Disponibles	Días Cama Ocupadas	Total Egresos	Egresos < de 48 horas	Nº de Camas Reales
<b>TOTAL</b>	<b>879</b>	<b>112</b>	<b>8 713</b>	<b>31</b>	<b>302</b>	<b>9 362</b>	<b>8 382</b>	<b>851</b>	<b>109</b>	<b>356</b>
<b>EMERGENCIA</b>	<b>177</b>	<b>68</b>	<b>686</b>	<b>31</b>	<b>22</b>	<b>682</b>	<b>640</b>	<b>252</b>	<b>92</b>	<b>22</b>
- Camas	177	68	686		22	682	640	88	10	22
- Camillas - Sillones (1)	552	401	1 337		30	930	900	164	82	-
<b>SALA COMUN</b>	<b>434</b>	<b>25</b>	<b>3 988</b>	<b>31</b>	<b>126</b>	<b>3 906</b>	<b>3 695</b>	<b>410</b>	<b>13</b>	<b>127</b>
- 5to. Este	204	13	1 638		53	1 643	1 563	193	8	54
- 5to. Oeste	96	7	1 012		28	868	803	91	3	28
- 6to. Este	134	5	1 338		45	1 395	1 329	126	2	45
<b>SEPIN - TAMO</b>	<b>25</b>	<b>0</b>	<b>524</b>	<b>31</b>	<b>21</b>	<b>651</b>	<b>511</b>	<b>17</b>	<b>0</b>	<b>25</b>
<b>ONCOLOGIA PEDIATRICA</b>	<b>44</b>	<b>1</b>	<b>1 082</b>		<b>39</b>	<b>1 209</b>	<b>1 098</b>	<b>34</b>	<b>0</b>	<b>48</b>
<b>UTM</b>	<b>77</b>	<b>5</b>	<b>815</b>		<b>28</b>	<b>868</b>	<b>863</b>	<b>52</b>	<b>0</b>	<b>28</b>
<b>UCI (3ero. Este)</b>	<b>16</b>	<b>1</b>	<b>450</b>	<b>31</b>	<b>8</b>	<b>248</b>	<b>239</b>	<b>7</b>	<b>0</b>	<b>8</b>
<b>ADOLESCENTES</b>	<b>63</b>	<b>3</b>	<b>852</b>		<b>39</b>	<b>1 209</b>	<b>972</b>	<b>51</b>	<b>1</b>	<b>39</b>
COVID 19 (Hosp. 4to. Este)	10	1	52		5	155	53	4	0	24
COVID 19 (UCI 4to. Oeste)	7	1	82		7	217	149	4	0	10
COVID 19 (CAP-SOSP)	26	7	182		7	217	162	18	2	7
<b>RECUPERACION (2)</b>	<b>-</b>	<b>-</b>	<b>-</b>		<b>17</b>	<b>-</b>	<b>-</b>	<b>2</b>	<b>1</b>	<b>18</b>

(1) No se considera en totales de Emergencia.

Ver Cuadro # 5, página 53: (Movimiento del Servicio de Recuperación)



## 4.- EGRESOS POR AREA HOSPITALARIA Y SEXO

OCTUBRE - 2021

AREA HOSPITALARIA	SEXO	Egresos (Vivos y Fallecidos)	Días Estancias (Vivos y Fallecidos)	Promedio de Permanencia
Total	TOTAL	851	10 017	11,8
	Masc	382	4 770	12,5
	Fem	469	5 247	11,2
EMERGENCIA <sup>(1)</sup>	Total	252	1 120	4,4
	Masc	118	534	4,5
	Fem	134	586	4,4
SALA COMUN	Total	410	4 357	10,6
	Masc	160	1 662	10,4
	Fem	250	2 695	10,8
SEPIN - TAMO	Total	17	495	29,1
	Masc	11	357	32,5
	Fem	6	138	23,0
ONCOLOGIA PEDIATRICA	Total	34	1 459	42,9
	Masc	19	770	40,5
	Fem	15	689	45,9
U.T.M	Total	52	1 012	19,5
	Masc	26	422	16,2
	Fem	26	590	22,7
U.C.I (3ero. Este)	Total	7	372	53,1
	Masc	6	350	58,3
	Fem	1	22	22,0
ADOLESCENTES	Total	51	950	18,6
	Masc	31	578	18,6
	Fem	20	372	18,6
COVID 19 (Hosp. 4to. Este)	Total	4	28	7,0
	Masc	0	0	0,0
	Fem	4	28	7,0
COVID 19 (UCI. 4to. Oeste)	Total	4	85	21,3
	Masc	3	57	19,0
	Fem	1	28	0,0
COVID 19 (CAP-SOSP)	Total	18	131	7,3
	Masc	7	37	5,3
	Fem	11	94	8,5
RECUPERACION	Total	2	8	4,0
	Masc	1	3	3,0
	Fem	1	5	5,0

<sup>(1)</sup> Incluye Camillas y Sillones de Emergencia

**EGRESOS DE CIRUGIA POR AREA HOSPITALARIA Y SEXO****OCTUBRE - 2021**

AREA HOSPITALARIA <sup>(1)</sup> SERVICIOS QUIRURGICOS	SEXO	Egresos (Vivos y Fallecidos)	Días Estancias (Vivos y Fallecidos)	Promedio de Permanencia
SALA COMUN	TOTAL	283	2 776	9,8
	Masc	143	1 322	9,2
	Fem	140	1 454	10,4
S.C. 5to.E	Total	191	1 583	8,3
	Masc	105	823	7,8
	Fem	86	760	8,8
S.C. 6to.E	Total	92	1 193	13,0
	Masc	38	499	13,1
	Fem	54	694	12,9

<sup>(1)</sup> Excluye pacientes de Yodoterapia

Nota: 4to. Este: Pacientes COVID 19

**CUADRO DE RESUMEN SEGUN EGRESOS + TRASLADOS****OCTUBRE - 2021**

AREA HOSPITALARIA	N° Camas Utilizadas	Días Cama Disponible	Egresos + Traslados	Días Cama Ocupada	Días Estancias Egre+Trasl	Promedio de Permanencia	Rendimiento	% de Ocup. Grado de Uso	Intervalo de Sustitución
<b>TOTAL</b>	<b>302</b>	<b>9 362</b>	<b>879</b>	<b>8 382</b>	<b>8 713</b>	<b>9,9</b>	<b>2,9</b>	<b>89,5</b>	<b>1,11</b>
EMERGENCIA	22	682	177	640	686	3,9	8,0	93,8	0,2
SALA COMUN	126	3 906	434	3 695	3 988	9,2	3,4	94,6	0,5
SEPIN - TAMO	21	651	25	511	524	21,0	1,2	78,5	5,6
ONCOLOGIA PEDIATRICA	39	1 209	44	1 098	1 082	24,6	1,1	90,8	2,5
UTM	28	868	77	863	815	10,6	2,8	99,4	0,1
UCI (3ero. Este)	8	248	16	239	450	28,1	2,0	96,4	0,6
ADOLESCENTES	39	1 209	63	972	852	13,5	1,6	80,4	3,8
COVID 19 (Hosp. 4to. Este)	5	155	10	53	52	5,2	2,0	34,2	10,2
COVID 19 (UCI. 4to. Oeste)	7	217	7	149	82	11,7	1,0	68,7	9,7
COVID 19 (CAP-SOSP)	7	217	26	162	182	7,0	3,7	74,7	2,1
RECUPERACION	17	0	0	0	0	0,0	0,0	0,0	0,0





## 5.- MOVIMIENTO DEL SERVICIO DE RECUPERACION

OCTUBRE - 2021

DEPARTAMENTOS MEDICOS	N° de Pacientes	Estancias Minutos	Prom. de Permanencia		Estancias Horas	N° Días del Mes	N° Camas Utilizadas	Rendimiento de Cama
			Horas	Minutos				
ABDOMEN	76	92 301	20	14	1 538	31	16	4,8
CABEZA Y CUELLO	50	32 920	10	58	548	31	10	5,0
ESPECIALIDADES QUIRURGICAS	20	9 031	7	32	150	31	0	0,0
GINECOLOGIA	52	16 055	5	9	267	31	9	5,8
NEUROCIRUGIA	33	40 830	20	37	680	31	10	3,3
MAMAS Y TEJIDOS BLANDOS	58	18 247	5	15	304	31	13	4,5
TORAX	16	9 970	10	23	166	31	7	2,3
UROLOGIA	66	33 958	8	35	565	31	13	5,1
<b>TOTAL</b>	<b>371</b>	<b>253 312</b>	<b>11</b>	<b>23</b>	<b>4 221</b>	<b>31</b>	<b>17</b>	<b>-</b>

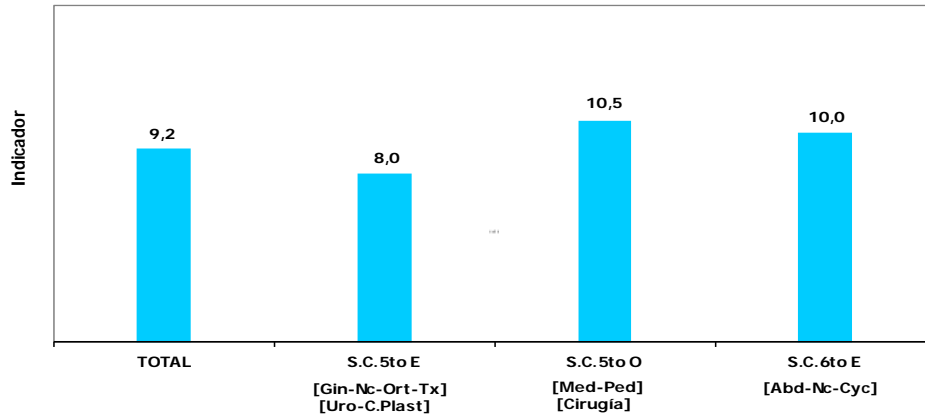
AREA HOSPITALARIA	N° de Pacientes	Estancias Minutos	Prom. de Permanencia		Estancias Horas	N° Días del Mes	N° Camas Utilizadas	Rendimiento de Cama
			Horas	Minutos				
ADOLESCENTES	11	2 480	3	45	41	31	6	1,8
EMERGENCIA - HOSPITAL	39	62 423	26	41	1040	31	15	2,6
ONCOLOGIA PEDIATRICA	9	4 480	8	18	74	31	5	1,8
SEPIN TAMO	1	305	5	5	5	31	1	1,0
SALA COMUN (5to. Este)	173	94 210	9	5	1570	31	13	13,3
SALA COMUN (5to. Oeste)	59	21 051	5	57	350	31	13	4,5
SALA COMUN (6to. Este)	79	68 363	14	25	1139	31	14	5,6
<b>TOTAL</b>	<b>371</b>	<b>253 312</b>	<b>11</b>	<b>23</b>	<b>4 221</b>	<b>31</b>	<b>17</b>	<b>-</b>

N° CAMAS	N° de Pacientes	Estancias Minutos	Prom. de Permanencia		Estancias Horas
			Horas	Minutos	
201	47	10 809	3	50	180
202	71	17 035	3	60	283
203	24	10 018	6	57	166
204	44	24 376	9	14	406
205	41	24 356	9	54	405
206	21	17 507	13	54	291
207	11	7 875	11	56	131
208	4	2 018	8	25	33
210	1	5 615	93	35	93
211	4	2 910	12	8	48
212	14	12 118	14	26	201
213	26	30 007	19	14	500
214	28	32 068	19	5	534
215	24	27 515	19	6	458
216	4	13 685	57	1	228
217	5	13 690	45	38	228
218	2	1 710	14	15	28
<b>TOTAL</b>	<b>371</b>	<b>253 312</b>	<b>11</b>	<b>23</b>	<b>4 221</b>

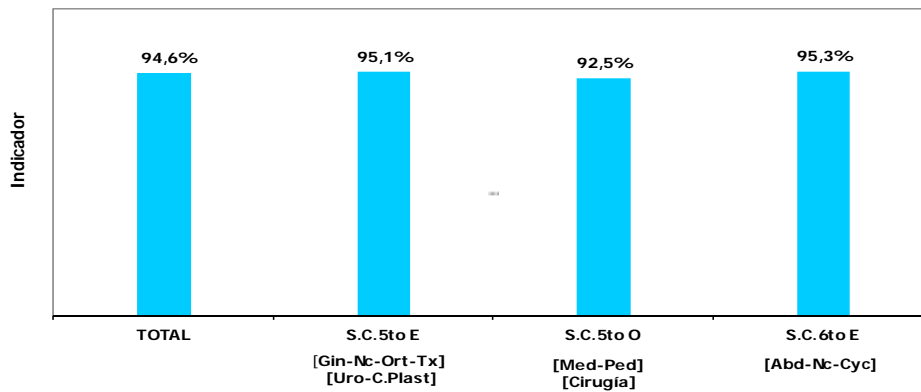


**6.- REPRESENTACION GRAFICA DE INDICADORES DE HOSPITALIZACION  
(EGRESOS+TRASLADOS)  
OCTUBRE - 2021**

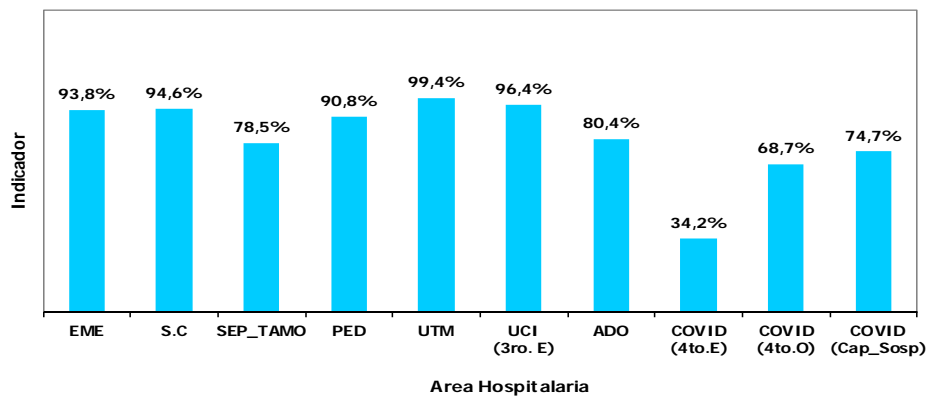
**PROMEDIO DE PERMANENCIA  
SALA COMUN**



**PORCENTAJE DE OCUPACION DE LA CAMA  
SALA COMUN**

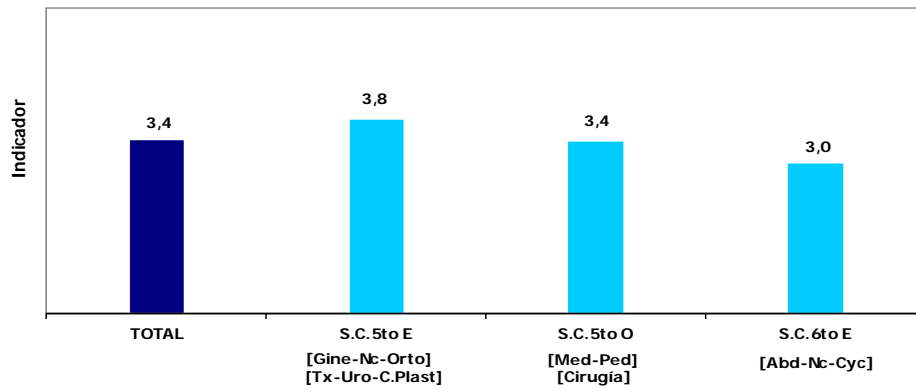
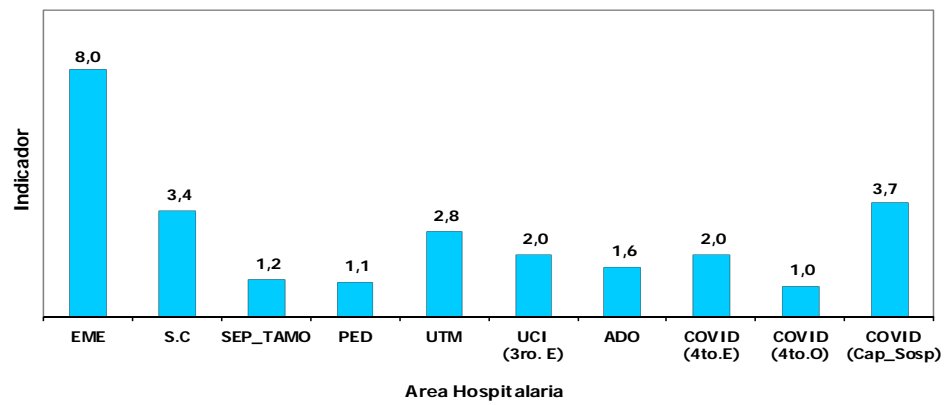


**PORCENTAJE DE OCUPACION DE LA CAMA  
AREA HOSPITALARIA**





OCTUBRE - 2021

RENDIMIENTO DE LA CAMA  
SALA COMUNRENDIMIENTO DE LA CAMA  
AREA HOSPITALARIA

**7.- INDICADORES DE HOSPITALIZACION POR EDAD Y SEXO  
OCTUBRE - 2021**

INDICADORES DE HOSPITALIZACION		Promedio de Permanencia
Grupo de Edad	SEXO	Nº Dias Estancias
		----- Total Egresos
TOTAL	<b>TOTAL</b>	<b>11,8</b>
	Masc	12,5
	Fem	11,2
[ 0 - 14 ]	<b>Total</b>	<b>25,3</b>
	Masc	20,6
	Fem	31,0
[15 - 19]	<b>Total</b>	<b>15,7</b>
	Masc	13,9
	Fem	19,5
[20 - 34]	<b>Total</b>	<b>12,7</b>
	Masc	14,9
	Fem	10,9
[35 - 44]	<b>Total</b>	<b>11,2</b>
	Masc	18,0
	Fem	8,1
[45 - 64]	<b>Total</b>	<b>9,5</b>
	Masc	10,8
	Fem	8,7
[ ≥ 65 ]	<b>Total</b>	<b>7,7</b>
	Masc	6,7
	Fem	8,9

INDICADORES DE HOSPITALIZACION		Promedio de Permanencia
Departamento Médico y Sexo	SEXO	Nº Dias Estancias
		----- Total Egresos
TOTAL	<b>TOTAL</b>	<b>11,8</b>
	Masc	12,5
	Fem	11,2
ABDOMEN	<b>Total</b>	<b>10,6</b>
	Masc	12,2
	Fem	8,8
CABEZA Y CUELLO	<b>Total</b>	<b>7,1</b>
	Masc	7,4
	Fem	6,9
ESPECIALIDADES QUIRURGICAS	<b>Total</b>	<b>9,1</b>
	Masc	8,0
	Fem	10,6
GINECOLOGIA	<b>Total</b>	<b>7,4</b>
	Masc	-
	Fem	7,4
NEUROCIRUGIA	<b>Total</b>	<b>19,1</b>
	Masc	17,5
	Fem	21,0
TORAX	<b>Total</b>	<b>9,9</b>
	Masc	18,0
	Fem	6,6
MAMAS Y TEJIDOS BLANDOS	<b>Total</b>	<b>6,3</b>
	Masc	6,3
	Fem	6,3
UROLOGIA	<b>Total</b>	<b>4,7</b>
	Masc	4,8
	Fem	4,4
MEDICINA	<b>Total</b>	<b>14,4</b>
	Masc	15,1
	Fem	13,6
ONCOLOGIA PEDIATRICA	<b>Total</b>	<b>25,8</b>
	Masc	20,7
	Fem	32,4

(\*) Incluye Camillas y Sillones de Emergencia





## 8.- BASE DE DATOS HOSPITALIZACION POR EDAD Y SEXO OCTUBRE - 2021

BASE DE DATOS DE HOSPITALIZACION			
Grupo de Edad	SEXO	Total Egresos (vivos y fallecidos)	Total días estancia egresados (vivos y fallecidos)
<b>TOTAL</b>	<b>TOTAL</b>	<b>851</b>	<b>10 017</b>
	<b>Masc</b>	<b>382</b>	<b>4 770</b>
	<b>Fem</b>	<b>469</b>	<b>5 247</b>
[ 0 - 14 ]	<b>Total</b>	<b>93</b>	<b>2 351</b>
	Masc	51	1 051
	Fem	42	1 300
[15 - 19]	<b>Total</b>	<b>35</b>	<b>548</b>
	Masc	24	333
	Fem	11	215
[20 - 34]	<b>Total</b>	<b>121</b>	<b>1 533</b>
	Masc	53	791
	Fem	68	742
[35 - 44]	<b>Total</b>	<b>112</b>	<b>1 255</b>
	Masc	35	630
	Fem	77	625
[45 - 64]	<b>Total</b>	<b>303</b>	<b>2 883</b>
	Masc	121	1 306
	Fem	182	1 577
[ ≥ 65 ]	<b>Total</b>	<b>187</b>	<b>1 447</b>
	Masc	98	659
	Fem	89	788

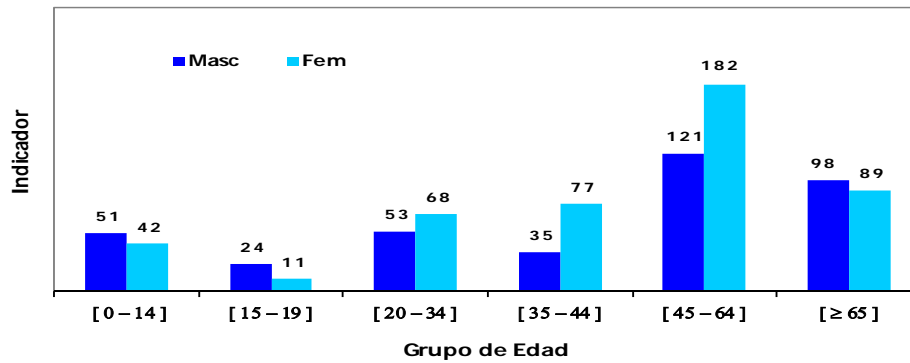
BASE DE DATOS DE HOSPITALIZACION			
Departamento Médico y Sexo	SEXO	Total Egresos (vivos y fallecidos)	Total días estancia egresados (vivos y fallecidos)
<b>TOTAL</b>	<b>TOTAL</b>	<b>851</b>	<b>10 017</b>
	<b>Masc</b>	<b>382</b>	<b>4 770</b>
	<b>Fem</b>	<b>469</b>	<b>5 247</b>
ABDOMEN	<b>Total</b>	<b>124</b>	<b>1 315</b>
	Masc	67	815
	Fem	57	500
CABEZA Y CUELLO	<b>Total</b>	<b>91</b>	<b>648</b>
	Masc	34	253
	Fem	57	395
ESPECIALIDADES QUIRURGICAS	<b>Total</b>	<b>12</b>	<b>109</b>
	Masc	7	56
	Fem	5	53
GINECOLOGIA	<b>Total</b>	<b>88</b>	<b>651</b>
	Masc	0	0
	Fem	88	651
NEUROCIRUGIA	<b>Total</b>	<b>37</b>	<b>707</b>
	Masc	20	350
	Fem	17	357
TORAX	<b>Total</b>	<b>35</b>	<b>345</b>
	Masc	10	180
	Fem	25	165
MAMAS Y TEJIDOS BLANDOS	<b>Total</b>	<b>80</b>	<b>507</b>
	Masc	11	69
	Fem	69	438
UROLOGIA	<b>Total</b>	<b>84</b>	<b>398</b>
	Masc	73	350
	Fem	11	48
MEDICINA	<b>Total</b>	<b>211</b>	<b>3 038</b>
	Masc	110	1 661
	Fem	101	1 377
ONCOLOGIA PEDIATRICA	<b>Total</b>	<b>89</b>	<b>2 299</b>
	Masc	50	1 036
	Fem	39	1 263

(\*) Incluye Camillas y Sillones de Emergencia

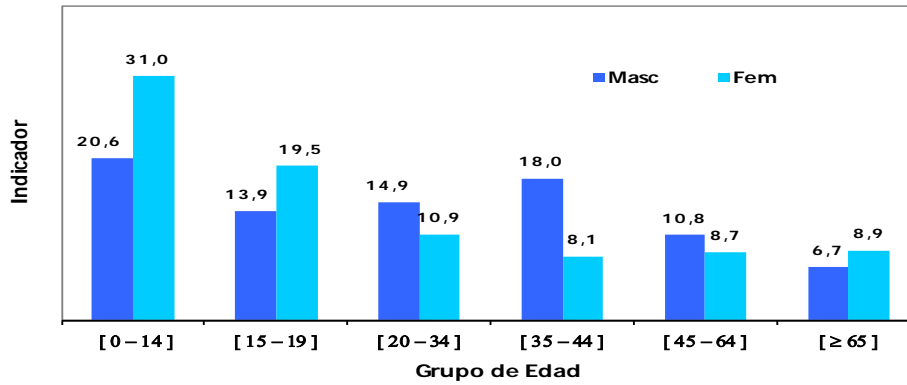


9.- REPRESENTACION GRAFICA DE INDICADORES DE HOSPITALIZACION (EGRESOS)  
OCTUBRE - 2021

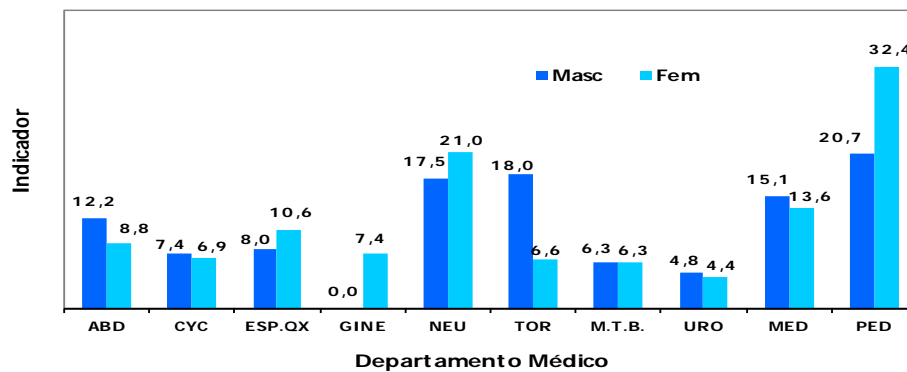
TOTAL DE EGRESOS POR GRUPO DE EDAD Y SEXO



PROMEDIO DE PERMANENCIA DE LOS EGRESOS  
SEGÚN GRUPO DE EDAD Y SEXO



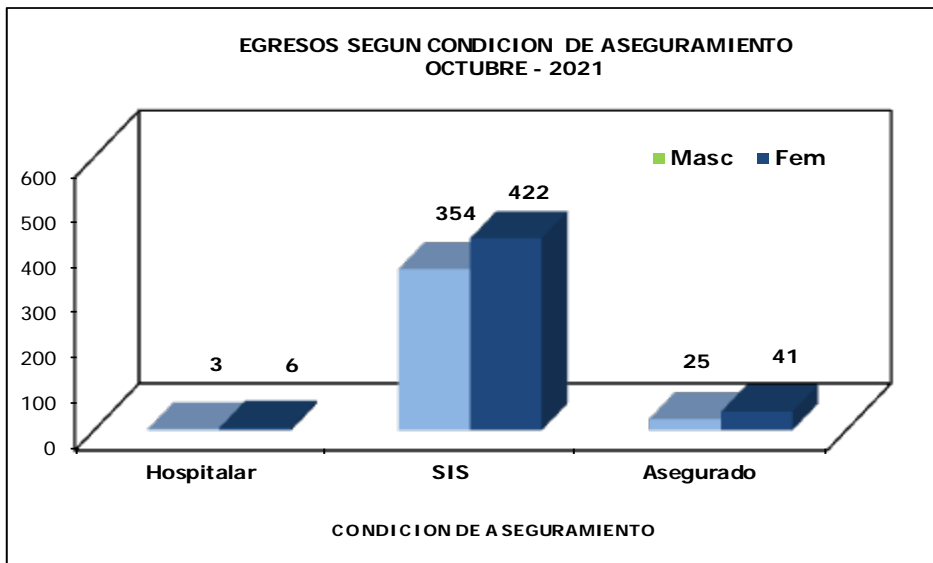
PROMEDIO DE PERMANENCIA DE LOS EGRESOS  
POR DEPARTAMENTO MEDICO Y SEXO





**10.- EGRESOS SEGUN CONDICION DE ASEGURAMIENTO  
OCTUBRE - 2021**

CONDICION DE ASEGURAMIENTO	SEXO		TOTAL	%
	FEMENINO	MASCULINO		
Hospitalar	6	3	9	1,1%
Seguro Integral de Salud	422	354	776	91,2%
Asegurado	41	25	66	7,8%
<b>TOTAL</b>	<b>469</b>	<b>382</b>	<b>851</b>	<b>100,0%</b>

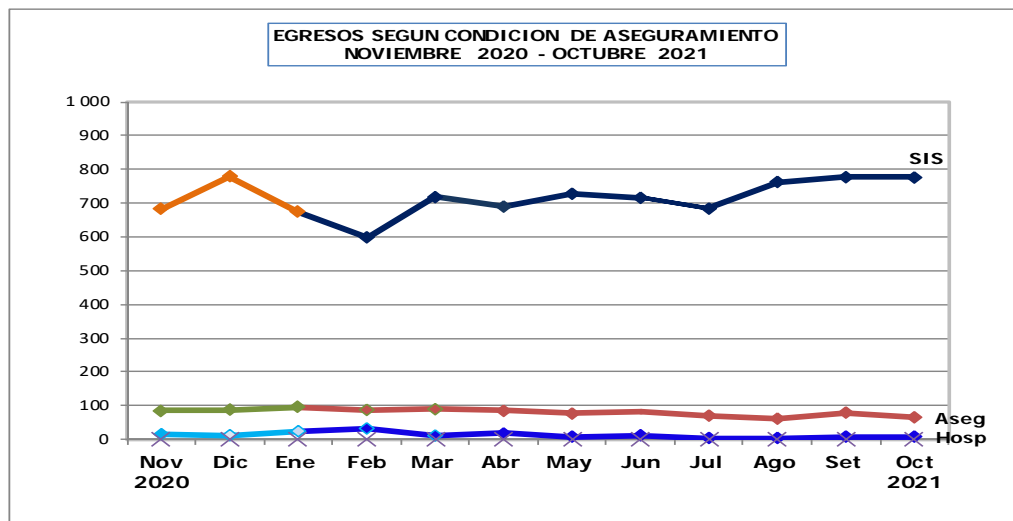




## II.- CONDICION DE ASEGURAMIENTO EGRESOS NOVIEMBRE 2020 - OCTUBRE 2021

### 11.- EGRESOS SEGUN CONDICION DE ASEGURAMIENTO

CONDICION DE ASEGURAMIENTO		Hospitalar	Seguro Integral de Salud	Asegurado	Otros	Total
AÑO	MES	-	-	-	-	-
2020	Noviembre	16	682	86	0	784
	Diciembre	13	779	88	0	880
2021	Enero	25	675	97	0	797
	Febrero	33	599	88	0	720
	Marzo	12	718	90	0	820
	Abril	18	690	85	1	794
	Mayo	9	728	77	0	814
	Junio	13	716	83	0	812
	Julio	5	684	71	0	760
	Agosto	5	763	62	0	830
	Setiembre	9	777	80	1	867
	Octubre	9	776	66	0	851





## IX.- INDICADORES DE CALIDAD

OCTUBRE - 2021

## 1.- INDICADORES DE CALIDAD POR DEPARTAMENTOS MEDICOS

DEPARTAMENTOS MEDICOS	TOTAL				
	Porcentaje Mortalidad Bruta	Porcentaje Mortalidad Neta	Porcentaje Mort. Post-Op (< 10 d.)	Porcentaje Mort. Post-Op (< 30 d.)	Porcentaje de Necropsias
Unidad de Medida	Total Fallecidos ----- x 100 Total Egresos	Total Fallec >48h ----- x 100 T.Egre.- Egre.<48h	Fallec.Post.Operat. ----- x 100 Total Operaciones	Fallec.Post.Operat. ----- x 100 Total Operaciones	Nº Necropsias ----- x 100 Total Fallecidos
<b>TOTAL</b>	<b>8,6%</b>	<b>6,9%</b>	<b>0,3%</b>	<b>0,5%</b>	<b>0,0%</b>
<b>DIRECCION DE CIRUGIA</b>	<b>7,4%</b>	<b>5,1%</b>	<b>0,3%</b>	<b>0,5%</b>	<b>0,0%</b>
ABDOMEN	8,9%	6,9%	0,0%	1,3%	0,0%
CABEZA Y CUELLO	7,7%	6,2%	0,0%	0,0%	0,0%
ESPECIALIDADES QUIRURGICAS	0,0%	0,0%	0,0%	0,0%	(&)
GINECOLOGIA	5,7%	2,7%	0,0%	0,0%	0,0%
NEUROCIRUGIA	8,1%	8,8%	2,9%	2,9%	0,0%
MAMAS Y TEJIDOS BLANDOS	5,0%	1,4%	0,0%	0,0%	0,0%
TORAX	17,1%	9,7%	0,0%	0,0%	0,0%
UROLOGIA	6,0%	4,3%	0,0%	0,0%	0,0%
<b>DIRECCION DE MEDICINA</b>	<b>10,7%</b>	<b>10,1%</b>	<b>(#)</b>	<b>(#)</b>	<b>0,0%</b>
MEDICINA	12,8%	11,7%	(#)	(#)	0,0%
ONCOLOGIA PEDIATRICA	5,6%	6,3%	(#)	(#)	0,0%
<b>OTROS SERVICIOS (!)</b>	<b>-</b>	<b>-</b>	<b>-</b>	<b>-</b>	<b>-</b>

(!) Gastroenterología, Med.Crítica y Anestesia

#) No registra operaciones

DEPARTAMENTOS MEDICOS	HOSPITALAR				
	Porcentaje Mortalidad Bruta	Porcentaje Mortalidad Neta	Porcentaje Mort. Post-Op (< 10 d.)	Porcentaje Mort. Post-Op (< 30 d.)	Porcentaje de Necropsias
Unidad de Medida	Total Fallecidos ----- x 100 Total Egresos	Total Fallec >48h ----- x 100 T.Egre.- Egre.<48h	Fallec.Post.Operat. ----- x 100 Total Operaciones	Fallec.Post.Operat. ----- x 100 Total Operaciones	Nº Necropsias ----- x 100 Total Fallecidos
<b>TOTAL</b>	<b>5,3%</b>	<b>5,0%</b>	<b>0,3%</b>	<b>0,6%</b>	<b>0,0%</b>
<b>DIRECCION DE CIRUGIA</b>	<b>4,0%</b>	<b>3,7%</b>	<b>0,3%</b>	<b>0,6%</b>	<b>0,0%</b>
ABDOMEN	6,0%	6,0%	0,0%	1,6%	0,0%
CABEZA Y CUELLO	5,1%	5,3%	0,0%	0,0%	0,0%
ESPECIALIDADES QUIRURGICAS	0,0%	0,0%	0,0%	0,0%	(&)
GINECOLOGIA	1,5%	1,6%	0,0%	0,0%	0,0%
NEUROCIRUGIA	7,1%	7,1%	3,4%	3,4%	0,0%
MAMAS Y TEJIDOS BLANDOS	1,5%	0,0%	0,0%	0,0%	0,0%
TORAX	9,1%	4,5%	0,0%	0,0%	0,0%
UROLOGIA	2,8%	3,2%	0,0%	0,0%	0,0%
<b>DIRECCION DE MEDICINA</b>	<b>8,7%</b>	<b>8,1%</b>	<b>(#)</b>	<b>(#)</b>	<b>0,0%</b>
MEDICINA	9,8%	9,1%	(#)	(#)	0,0%
ONCOLOGIA PEDIATRICA	5,9%	5,9%	(#)	(#)	0,0%
<b>OTROS SERVICIOS (!)</b>	<b>(&amp;)</b>	<b>(&amp;)</b>	<b>0,0%</b>	<b>0,0%</b>	<b>(&amp;)</b>

(!) Gastroenterología, Med.Crítica y Anestesia

#) No registra operaciones

DEPARTAMENTOS MEDICOS	EMERGENCIA				
	Porcentaje Mortalidad Bruta	Porcentaje Mortalidad Neta	Porcentaje Mort. Post-Op (< 10 d.)	Porcentaje Mort. Post-Op (< 30 d.)	Porcentaje de Necropsias
Unidad de Medida	Total Fallecidos ----- x 100 Total Egresos	Total Fallec >48h ----- x 100 T.Egre.- Egre.<48h	Fallec.Post.Operat. ----- x 100 Total Operaciones	Fallec.Post.Operat. ----- x 100 Total Operaciones	Nº Necropsias ----- x 100 Total Fallecidos
<b>TOTAL</b>	<b>16,3%</b>	<b>13,8%</b>	<b>0,0%</b>	<b>0,0%</b>	<b>0,0%</b>
<b>DIRECCION DE CIRUGIA</b>	<b>19,2%</b>	<b>13,8%</b>	<b>0,0%</b>	<b>0,0%</b>	<b>0,0%</b>
ABDOMEN	15,0%	11,1%	0,0%	0,0%	0,0%
CABEZA Y CUELLO	23,1%	16,7%	0,0%	0,0%	0,0%
ESPECIALIDADES QUIRURGICAS	0,0%	(&)	0,0%	0,0%	(&)
GINECOLOGIA	17,4%	10,0%	(&)	(&)	0,0%
NEUROCIRUGIA	11,1%	16,7%	0,0%	0,0%	0,0%
MAMAS Y TEJIDOS BLANDOS	21,4%	11,1%	0,0%	0,0%	0,0%
TORAX	30,8%	22,2%	(&)	(&)	0,0%
UROLOGIA	25,0%	14,3%	0,0%	0,0%	0,0%
<b>DIRECCION DE MEDICINA</b>	<b>13,4%</b>	<b>13,7%</b>	<b>(#)</b>	<b>(#)</b>	<b>0,0%</b>
MEDICINA	16,9%	16,4%	(#)	(#)	0,0%
ONCOLOGIA PEDIATRICA	5,3%	7,1%	(#)	(#)	0,0%
<b>OTROS SERVICIOS (!)</b>	<b>(&amp;)</b>	<b>(&amp;)</b>	<b>(#)</b>	<b>(#)</b>	<b>(&amp;)</b>

(!) Gastroenterología

#) No registra operaciones





## 2.- INDICADORES DE CALIDAD DE EGRESOS POR AREA HOSPITALARIA

OCTUBRE - 2021

AREA HOSPITALARIA	Porcentaje Mortalidad Bruta	Porcentaje Mortalidad Neta	Porcentaje Mort. Post-Op (< 10 d.)	Porcentaje Mort. Post-Op (< 30 d.)	Porcentaje de Necropsias
Unidad de Medida	$\frac{\text{Total Fallecidos}}{\text{Total Egresos}} \times 100$	$\frac{\text{Total Fallec >48h}}{\text{T.Egre.- Egre.<48h}} \times 100$	$\frac{\text{Fallec.Post.Operat.}}{\text{Total Operaciones}} \times 100$	$\frac{\text{Fallec.Post.Operat.}}{\text{Total Operaciones}} \times 100$	$\frac{\text{N}^\circ \text{ Necropsias}}{\text{Total Fallecidos}} \times 100$
TOTAL	8,6%	6,9%	0,3%	0,5%	(&)
EMERGENCIA	16,3%	13,8%	0,0%	0,0%	0,0%
SALA COMUN	1,2%	1,3%	0,0%	0,3%	0,0%
SEPIN - TAMO	5,9%	0,5%	0,0%	0,0%	0,0%
ONCOLOGIA PEDIATRICA	5,9%	5,9%	0,0%	0,0%	0,0%
UTM	3,8%	3,8%	(&)	(&)	0,0%
UCI (3ero.Este)	(-)	(-)	(-)	(-)	(-)
ADOLESCENTES	3,9%	4,0%	(-)	0,0%	0,0%
COVID 19 (Hosp. 4to. Este)	25,0%	0,0%	(&)	(&)	0,0%
COVID 19 (UCI. 4to. Oeste)	100,0%	75,0%	(&)	(&)	0,0%
COVID 19 (CAP-SOSP)	38,9%	37,5%	(&)	(&)	0,0%
CLINICA DE DIA	0,0%	0,0%	(&)	(&)	(&)
RECUPERACIÓN <sup>(1)</sup>	50,0%	100,0%	12,5%	12,5%	0,0%

(&amp;) No hubo fallecidos ni egresos.

(-) No aplicable







### 3.- BASE DE DATOS DE FALLECIDOS POR DEPARTAMENTO MEDICO OCTUBRE - 2021

TOTAL							
DEPARTAMENTOS MEDICOS	Total Fallecidos	Total Fallecidos < 48 hrs.	Total Fallecidos > 48 hrs.	Total Fallecidos Post Oper. < 10 días	Total Fallecidos Post Oper. < 30 días	Nº de Necropsias	Total Operados
<b>TOTAL</b>	<b>73</b>	<b>22</b>	<b>51</b>	<b>1</b>	<b>2</b>	<b>0</b>	<b>398</b>
<b>DIRECCION DE CIRUGIA</b>	<b>41</b>	<b>17</b>	<b>24</b>	<b>1</b>	<b>2</b>	<b>0</b>	<b>398</b>
ABDOMEN	11	4	7	0	1	0	80
CABEZA Y CUELLO	7	2	5	0	0	0	48
ESPECIALIDADES QUIRURGICAS	0	0	0	0	0	0	42
GINECOLOGIA	5	3	2	0	0	0	52
NEUROCIRUGIA	3	0	3	1	1	0	34
MAMAS Y TEJIDOS BLANDOS	4	3	1	0	0	0	53
TORAX	6	3	3	0	0	0	19
UROLOGIA	5	2	3	0	0	0	67
<b>DIRECCION DE MEDICINA</b>	<b>32</b>	<b>5</b>	<b>27</b>	<b>0</b>	<b>0</b>	<b>0</b>	<b>0</b>
MEDICINA	27	5	22	0	0	0	0
ONCOLOGIA PEDIATRICA	5	0	5	0	0	0	0
<b>OTROS SERVICIOS (!)</b>	<b>0</b>	<b>0</b>	<b>0</b>	<b>0</b>	<b>0</b>	<b>0</b>	<b>3</b>

(!) Gastroenterología, Med. Crítica y Anestesia

HOSPITALAR							
DEPARTAMENTOS MEDICOS	Total Fallecidos	Total Fallecidos < 48 hrs.	Total Fallecidos > 48 hrs.	Total Fallecidos Post Oper. < 10 días	Total Fallecidos Post Oper. < 30 días	Nro. de Necropsias	Nro. de Operados
<b>TOTAL</b>	<b>32</b>	<b>3</b>	<b>29</b>	<b>1</b>	<b>2</b>	<b>0</b>	<b>362</b>
<b>DIRECCION DE CIRUGIA</b>	<b>17</b>	<b>2</b>	<b>15</b>	<b>1</b>	<b>2</b>	<b>0</b>	<b>362</b>
ABDOMEN	5	0	5	0	1	0	63
CABEZA Y CUELLO	4	0	4	0	0	0	44
ESPECIALIDADES QUIRURGICAS	0	0	0	0	0	0	39
GINECOLOGIA	1	0	1	0	0	0	52
NEUROCIRUGIA	2	0	2	1	1	0	29
MAMAS Y TEJIDOS BLANDOS	1	1	0	0	0	0	52
TORAX	2	1	1	0	0	0	19
UROLOGIA	2	0	2	0	0	0	61
<b>DIRECCION DE MEDICINA</b>	<b>15</b>	<b>1</b>	<b>14</b>	<b>0</b>	<b>0</b>	<b>0</b>	<b>0</b>
MEDICINA	12	1	11	0	0	0	0
ONCOLOGIA PEDIATRICA	3	0	3	0	0	0	0
<b>OTROS SERVICIOS (!)</b>	<b>0</b>	<b>0</b>	<b>0</b>	<b>0</b>	<b>0</b>	<b>0</b>	<b>3</b>

(!) Gastroenterología, Med. Crítica y Anestesia

EMERGENCIA							
DEPARTAMENTOS MEDICOS	Total Fallecidos	Total Fallecidos < 48 hrs.	Total Fallecidos > 48 hrs.	Total Fallecidos Post Oper. < 10 días	Total Fallecidos Post Oper. < 30 días	Nro. de Necropsias	Nro. de Operados
<b>TOTAL</b>	<b>41</b>	<b>19</b>	<b>22</b>	<b>0</b>	<b>0</b>	<b>0</b>	<b>36</b>
<b>DIRECCION DE CIRUGIA</b>	<b>24</b>	<b>15</b>	<b>9</b>	<b>0</b>	<b>0</b>	<b>0</b>	<b>36</b>
ABDOMEN	6	4	2	0	0	0	17
CABEZA Y CUELLO	3	2	1	0	0	0	4
ESPECIALIDADES QUIRURGICAS	0	0	0	0	0	0	3
GINECOLOGIA	4	3	1	0	0	0	0
NEUROCIRUGIA	1	0	1	0	0	0	5
MAMAS Y TEJIDOS BLANDOS	3	2	1	0	0	0	1
TORAX	4	2	2	0	0	0	0
UROLOGIA	3	2	1	0	0	0	6
<b>DIRECCION DE MEDICINA</b>	<b>17</b>	<b>4</b>	<b>13</b>	<b>0</b>	<b>0</b>	<b>0</b>	<b>0</b>
MEDICINA	15	4	11	0	0	0	0
ONCOLOGIA PEDIATRICA	2	0	2	0	0	0	0
<b>OTROS SERVICIOS (!)</b>	<b>0</b>	<b>0</b>	<b>0</b>	<b>0</b>	<b>0</b>	<b>0</b>	<b>0</b>





**4.- BASE DE DATOS DE EGRESOS FALLECIDOS POR AREA HOSPITALARIA  
OCTUBRE - 2021**

AREA HOSPITALARIA	Total Fallecidos	Total Fallecidos < 48 hrs.	Total Fallecidos > 48 hrs.	Total Fallecidos Post Oper. < 10 días	Total Fallecidos Post Oper. < 30 días	Nro. de Necropsias	Nro. de Operados
<b>TOTAL</b>	<b>73</b>	<b>22</b>	<b>51</b>	<b>1</b>	<b>2</b>	<b>0</b>	<b>398</b>
EMERGENCIA	41	19	22	0	0	0	36
SALA COMUN	5	0	5	0	1	0	330
SEPIN - TAMO	1		1	0	0	0	1
ONCOLOGIA PEDIATRICA	2	0	2	0	0	0	10
UTM	2	0	2	0	0	0	0
UCI (3ero. Este)	7	0	7	0	0	0	1
ADOLESCENTES	2	0	2	0	0	0	12
COVID 19 (Hosp. 4to. Este)	1	1	0	0	0	0	0
COVID 19 (UCI. 4to. Oeste)	4	1	3	0	0	0	0
COVID 19 (CAP-SOSP)	7	1	6	0	0	0	0
CLINICA DE DIA	0	0	0	0	0	0	0
RECUPERACIÓN <sup>(1)</sup>	1	0	1	1	1	0	8





## DEFINICION DE INDICADORES HOSPITALARIOS

### INDICADOR

Variable que es susceptible de ser observada y en lo posible medida, que permite identificar y comparar el nivel o estado de una situación determinada.

Por sus características se han clasificado los Indicadores en:

- Indicadores de Apertura de Historias Clínicas
- Indicadores de Consulta Externa
- Indicadores de Laboratorio
- Indicadores de Aplicaciones, Cirugía Menor, Endoscopías y Procedimientos Especiales
- Indicadores de Sala de Operaciones
- Indicadores de Hospitalización
- Indicadores de Calidad

### INDICADORES DE APERTURA DE HISTORIAS CLINICAS

1. Número de Historias clínicas aperturadas según Derivación a cada Departamento Médico
2. Número de Historias clínicas aperturadas según grupo de edad de los pacientes
3. Número de Historias clínicas aperturadas según procedencia geográfica.
4. Razón de Historias clínicas aperturadas según género (mujeres / hombres)

Indica el número de historias clínicas aperturadas en mujeres por cada historia clínica aperturada en hombres, un valor de uno indica igual número de historias clínicas aperturadas en mujeres y en hombres.

$$= \frac{\text{Número de historias clínicas aperturadas en mujeres}}{\text{Número de historias clínicas aperturadas en hombres}}$$

### INDICADORES DE CONSULTA EXTERNA

#### CONCEPTOS :

**CONSULTA MEDICA EXTERNA O AMBULATORIA:** Es la consulta médica que se realiza en el consultorio externo del hospital, utilizando para su atención, los elementos de diagnóstico, tratamiento o cualquier cuidado profesional realizado por el médico a un paciente ambulatorio.

**NUEVO:** Paciente nuevo que acude por primera vez al hospital.

**REINGRESO:** Paciente antiguo que acude al hospital por primera vez en el año.

**CONTINUADOR:** Paciente que acude por segunda o más veces en el año.



**CONSULTA POR PRIMERA VEZ:** Es aquella consulta en que el paciente acude por primera vez a un determinado departamento médico o que habiendo realizado otras consultas anteriormente, acude por primera vez en el año (Nuevos + Reingresos).

Este indicador nos va a permitir conocer el crecimiento o proyección de nuestra cobertura y conjuntamente con la concentración, establecer una tendencia en el comportamiento mensual.

**CONSULTA SUCESIVA:** Es aquella consulta en que el paciente habiendo realizado otras consultas anteriormente acude por primera vez en el año, o que acude más de una vez en el año (Reingresos + Continuadores).

Dentro de estos indicadores se consideraron los siguientes:

**1. Consultas Repetidas por Consulta de Primera Vez (Consultas Continuadores por Consultas de Primera Vez)**

Este indicador nos permite conocer el crecimiento o proyección de nuestra cobertura

$$= \frac{\text{Número de Consultas Repetidas o Continuadores}}{\text{Número de Consultas de Primera Vez}}$$

**2. Consultas Sucesivas por Consultas Nuevas**

$$= \frac{\text{Número de Consultas Repetidas o Continuadores + Reingresos}}{\text{Número de Consultas de Nuevos}}$$

**3. Consultas de Emergencia por Consulta**

$$= \frac{\text{Número de Consultas de Emergencia}}{\text{Número Total de Consultas – Número de Consultas de Emergencia}}$$

**4. Porcentaje de Pacientes Atendidos en Consulta Externa**

$$= \frac{\text{Número de Pacientes Atendidos}}{\text{Número de Pacientes Programados}} \times 100$$

**CONCENTRACION:** Es la relación entre el número de atenciones en un período de tiempo con el número de atendidos. Sirve para establecer el promedio de consultas que se han otorgado a cada paciente que acudió al hospital durante un periodo de tiempo.



**RENDIMIENTO HORA MEDICO:** Es la relación entre el número de atenciones médicas en consulta externa y el número de horas efectivas. Mide el número de atenciones que realiza el médico por cada hora efectiva de trabajo en consultorio externo.

**UTILIZACION DE CONSULTORIO FISICO:** Mide el grado de uso de los consultorios físicos en la consulta externa médica.

Determina el número de turnos que se viene otorgando para la atención en la consulta externa, comprendiendo cada turno con un tiempo de 4 horas.

## INDICADORES DE LABORATORIO

Mide el número de análisis que se solicita y/o realiza por cada atención en consultorio externo.

### 1. Promedio de Órdenes de Laboratorio por Consulta Externa

$$= \frac{\text{Número de Ordenes de Laboratorio}}{\text{Número de Consultas}}$$

### 2. Promedio de Ordenes de Laboratorio por hospitalizados

$$= \frac{\text{Número de Ordenes de Laboratorio en Hospitalización}}{\text{Número de Egresos}}$$

### 3. Promedio de Pruebas por Orden de Laboratorio

$$= \frac{\text{Número de Pruebas Realizadas de Laboratorio}}{\text{Número de Ordenes de Laboratorio}}$$

## INDICADORES DE APLICACIONES Y PROCEDIMIENTOS ESPECIALES

### 1. Promedio Diario de Aplicaciones

$$= \frac{\text{Número de Aplicaciones}}{\text{Número de Días Útiles}}$$

### 2. Promedio Diario de Colposcopías

$$= \frac{\text{Número de Colposcopías}}{\text{Número de Días Útiles}}$$



### 3. Promedio Diario de Procedimientos Especiales

$$= \frac{\text{Número de Procedimientos Especiales}}{\text{Número de Días Útiles}}$$

## INDICADORES DE SALA DE OPERACIONES

### 1. Promedio de Operaciones por Cirujano

Mide la cantidad de operaciones que realiza cada cirujano

$$= \frac{\text{Número de Operaciones}}{\text{Número de Cirujanos}}$$

### 2. Tiempo Promedio de duración de las Operaciones Principales

Mide el tiempo promedio de cada operación principal por Dpto. médico

$$= \frac{\text{Tiempo Total de Duración de Operación Principal}}{\text{Número de Operaciones Principales}}$$

### 3. Tiempo Promedio de Anestesia en las Operaciones Principales

Mide el tiempo promedio de anestesia en cada operación principal y por Dpto. médico:

$$= \frac{\text{Tiempo Total de Anestesia en la Operación Principal}}{\text{Número Operaciones Principales}}$$

## INDICADORES DE HOSPITALIZACION

### CONCEPTOS :

**INGRESO:** Es la aceptación formal de un paciente por el hospital para su atención médica: un ingreso siempre implica la ocupación de una cama y el mantenimiento de una historia clínica para el paciente, durante el período que dure su internamiento.

**EGRESO:** Es el retiro de un paciente de los servicios de internamiento del hospital. Puede ser por alta o defunción.

- **Alta:** Condición dada a todo paciente que se retire vivo del hospital. La razón del alta (orden del médico, retiro por propia voluntad, traslado al



Hospital, fuga, por medidas disciplinarias, etc.), no modifica que se considere como un alta.

- **Defunción:** Es el cese permanente de los signos vitales en un paciente, en un momento cualquiera.

## 1. Promedio de Permanencia o Estadía

Es el número de días estancias hospitalarias que en promedio permanece cada paciente.

Si se trata de calcular el Promedio de Permanencia por departamento médico el indicador es:

$$= \frac{\text{Número de Días Estancia de los Egresados (vivos y fallecidos) en un período determinado.}}{\text{Número de Egresos (vivos y fallecidos) en el mismo período}}$$

Si se quiere calcular el Promedio de Permanencia por área hospitalaria, el indicador es:

$$= \frac{\text{Número de Días Estancia de los Egresados y Traslados (vivos y fallecidos) en un período determinado.}}{\text{Número de Egresos (vivos y fallecidos) en el mismo período}}$$

Este indicador permite evaluar la calidad de los servicios prestados y la utilización del recurso cama.

## 2. Porcentaje de ocupación

Este indicador muestra la ocupación de cada cama hospitalaria. Establece la relación existente entre los días que efectivamente se ocuparon las camas y los días que estuvieron disponibles.

$$= \frac{\text{Días Cama Ocupada}}{\text{Días Cama Disponible}} \times 100$$

**Días Cama Ocupada;** es el número de veces al mes en que la cama está ocupada. Por día la cama sólo puede estar ocupada una vez o ninguna. Es decir, que este indicador no tiene en cuenta el número de pacientes que ocupan la cama, sino el número de días en la que estuvo ocupada.

**Días Cama Disponible;** es la cama que presta servicio durante las 24 horas del día. El número de días cama disponible del mes se obtiene multiplicando el número de camas existentes en el área hospitalaria por los días del mes.





Debe tenerse en cuenta que al resultado anterior se deberá restar los Días Cama Disponible de aquellas que no se encuentren disponibles determinados días del mes (por reparación, desinfección, etc.)

Este indicador hace posible el establecimiento de un plan de utilización máxima de las camas del hospital; nos permite conocer las áreas en las que la utilización es excesiva o insuficiente; mantener la proporción óptima de ocupación; mejorar la distribución de las camas entre las distintas áreas y adaptar las instalaciones a las necesidades del hospital.

Los principales factores que alteran el porcentaje de ocupación son los ingresos innecesarios y el número insuficiente de camas.

**Cama Utilizada;** es la cama hospitalaria, que al menos una vez fue ocupada durante el período de análisis (mes o año).

### 3. Rendimiento cama

Mide la utilización de una cama durante un período determinado.

$$= \frac{\text{Número de Egresos} + \text{Número de Traslados}}{\text{Número de Camas (Promedio)}}$$

Este indicador es una variable dependiente, es decir está influenciado por el promedio de Permanencia, a menor estadía, mayor rendimiento de cama y viceversa.

### 4. Intervalo de Sustitución

Mide el tiempo que permanece una cama desocupada, entre el egreso de un paciente y el Ingreso de otro a la misma cama.

$$= \frac{\text{Días cama disponible} - \text{Días cama ocupada}}{\text{Egresos} + \text{Traslados}}$$

## INDICADORES DE CALIDAD

### 1. Porcentaje de Mortalidad Bruta

$$= \frac{\text{Número de Fallecidos}}{\text{Número de Egresos}} \times 100$$

Evalúa la relación existente entre los egresos fallecidos y el total de egresos.







## 2. Porcentaje de Mortalidad Neta

$$= \frac{\text{Número de Fallecidos después de 48 horas}}{\text{Número de Egresos (vivos y fallecidos) después de 48 horas}} \times 100$$

Evalúa la relación existente entre los pacientes fallecidos en el hospital, y los egresos de aquellos pacientes que permanecieron más de 48 horas en el hospital.

## 3. Porcentaje de Mortalidad Post-Operatoria (< 10 días)

Mide la relación existente entre las muertes producidas dentro de los 10 días siguientes a una intervención quirúrgica.

$$= \frac{\text{Número de Fallecidos dentro de los 10 días siguientes a una intervención quirúrgica}}{\text{Número de Intervenciones Quirúrgicas}} \times 100$$

## 4. Porcentaje de Necropsias

Evalúa el número de necropsias hechas a los pacientes fallecidos en el hospital.

$$= \frac{\text{Número de Necropsias}}{\text{Número de Fallecidos}} \times 100$$

