



PERU

Sector Salud

Instituto Nacional de Enfermedades Neoplásicas



"Año de la Lucha Contra la Corrupción y la Impunidad"

DEPARTAMENTO DE EPIDEMIOLOGÍA
Y ESTADÍSTICA DEL CÁNCER

DIRECCION DE CONTROL DE CANCER



Indicadores de Gestión Hospitalaria

MAYO – 2019

INSTITUTO NACIONAL DE ENFERMEDADES NEOPLÁSICAS
Av. Angamos Este 2520, Lima 34 – Telef.: 201-6500 Anexo: 3003-3004
www.inen.sld.pe





PERU

Sector Salud

Instituto Nacional de Enfermedades Neoplásicas



INSTITUTO NACIONAL DE ENFERMEDADES NEOPLASICAS
"Dr. Eduardo Cáceres Graziani"

Nº	INDICADOR	MAYO - 2018	MAYO - 2019	ABRIL - 2019
1	Número de historias clínicas generadas	1 290	1 381	1 381
	Masculino	463	477	503
	Femenino	827	904	878
2	Razón Femenino/Masculino en historias nuevas generadas	1,8	1,9	1,7
	[0 - 14]	0,8	0,9	0,8
	[15 - 19]	0,6	0,6	0,9
	[20 - 34]	2,1	2,1	1,7
	[35 - 44]	3,8	3,7	3,7
	[45 - 64]	2,5	2,5	2,3
	[> - 65]	1,0	1,2	1,1
3	Nº de Atenciones en Consulta Externa en el INEN	32 613	36 706	34 403
4	Consultas Repetidas por Consulta de Primera Vez	2,0	1,9	1,6
5	Consultas Sucesivas por Consultas Nuevas	4,6	4,0	3,9
6	Consultas de Emergencia por Total de Consulta Externa	0,04	0,08	0,08
7	Promedio diario de Aplicaciones de Quimioterapia_Medicina	142,9	143,8	136,3
8	Promedio diario de Aplicaciones de Quimioterapia_Pediatría	50,2	14,3	32,4
9	Promedio diario de Atenciones de Radioterapia	244,4	288,3	298,3
10	Promedio de Ordenes de Laboratorio en Consulta Externa	1,0	1,0	1,0
11	Promedio de Ordenes de Laboratorio en Hospitalización	14,4	13,5	13,0
12	Promedio de Pruebas Realizadas x Ordenes de Lab.en Cons.Externa	5,5	5,5	5,5
13	Promedio de Pruebas Realizadas x Ordenes de Lab.en Hospitalización	6,4	6,5	6,6
14	Promedio Total de Pruebas Realizadas x Ordenes de Laboratorio	5,7	5,8	5,8
15	Número de exámenes en Radiodiagnóstico realizados	14 974	16 853	14 172
16	Promedio de Cirugía Menor y Endoscopías por Cirujano	20,6	21,1	21,9
	Promedio de Cirugía Menor por Cirujano	9,3	10,7	12,3
	Promedio de Endoscopías por Cirujano	28,1	29,1	28,6
17	Porcentaje de Cirugía Menor Canceladas del total de Programadas	31,5	23,5	30,4
18	Porcentaje de Endoscopías Canceladas del total de Programadas	22,9	15,6	16,4
19	Porcentaje de Cirugía Menor No Programadas del total de Realizadas	2,2	1,2	2,4
20	Porcentaje de Endoscopías No Programadas del total de Realizadas	0,2	0,5	1,2
21	Total de Operaciones	610	645	565
	Nro.de Operaciones Hospitalar	445	474	437
	Nro. de Operaciones en Clínica de Día	165	171	128
22	Promedio de Operaciones por Cirujano	9,8	9,8	9,0
23	Porcentaje de Operaciones Canceladas por Oper.Progr. HOSPITALAR	8,5	4,7	9,2
24	Porcentaje de Operaciones Canceladas por Oper.Progr. CLINICA DE DIA	8,9	10,8	15,8
25	Porcentaje de Oper. No Programadas por Oper.Realizadas HOSPITALAR	8,1	9,9	9,4
26	Porcentaje de Oper.No Programadas por Oper.Realizadas CLINICA DE DIA	0,6	2,9	0,0
27	Promedio de Permanencia días pre operatorio por egreso	5,1	5,1	5,8
28	Promedio de Permanencia días post operatorio por egreso	6,0	5,7	5,8
29	Nro.de Egresos (vivos y fallecidos)	889	948	923
30	Total de Egresos < 48 horas (vivos y fallecidos)	74	101	103
31	Número de Camas	384	396	379
32	Promedio de Permanencia	12,4	11,4	10,9
33	Porcentaje de Ocupación	87,2	85,8	84,2
34	Rendimiento de Cama	5,1	4,4	4,2
35	Total de Fallecidos	60	62	66
36	Porcentaje de Mortalidad Bruta	6,7	6,5	7,2
37	Porcentaje de Mortalidad Neta	5,5	4,5	4,6
38	Tasa de Mortalidad Post Operatoria (<10 días) x 100	0,2	0,6	0,9
	Tasa de Mortalidad Post Operatoria (<10 días) Hospitalar x 100	0,0	0,6	0,9
	Tasa de Mortalidad Post Operatoria (<10 días) Emergencia x 100	3,4	0,0	0,0
39	Porcentaje de Necropsias	0,0	0,0	0,0
40	Días Laborables	22	21	20

Mayo 2019



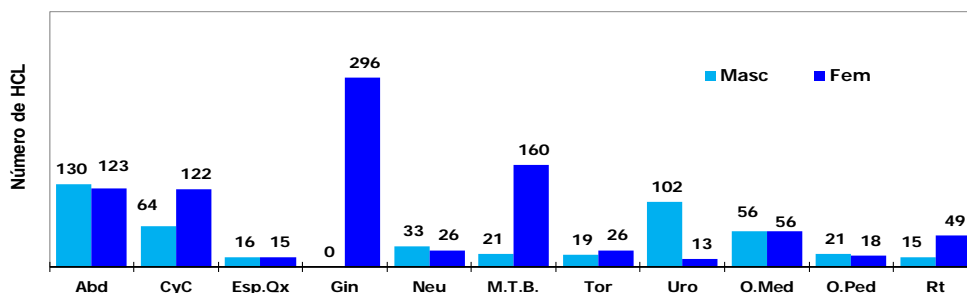
**I.- INDICADORES DE APERTURA DE HISTORIAS CLINICAS
MAYO - 2019**

1.- DERIVACIÓN POR DEPARTAMENTOS MEDICOS

Departamento Médicos	Masc	Fem	TOTAL	%	Razón F/M
TOTAL	477	904	1 381	100,0	1,9
DIRECCIÓN DE CIRUGIA	385	781	1 166	84,4	2,0
ABDOMEN	130	123	253	18,3	0,9
CABEZA Y CUELLO	64	122	186	13,5	1,9
ESPECIALIDADES QUIRURGICAS	16	15	31	2,2	0,9
GINECOLOGÍA	0	296	296	21,4	(-)
NEUROCIROGIA	33	26	59	4,3	0,8
MAMAS Y TEJIDOS BLANDOS	21	160	181	13,1	7,6
TORAX	19	26	45	3,3	1,4
UROLOGÍA	102	13	115	8,3	0,1
DIRECCIÓN DE MEDICINA	92	123	215	15,6	1,3
ONCOLOGIA MEDICA	56	56	112	8,1	1,0
ONCOLOGIA PEDIATRICA	21	18	39	2,8	0,9
DIRECCION DE RADIOTERAPIA	15	49	64	4,6	3,3
RADIOTERAPIA	15	49	24	1,7	3,3

(-) No hay pacientes de sexo masculino admitidos en este Departamento Médico

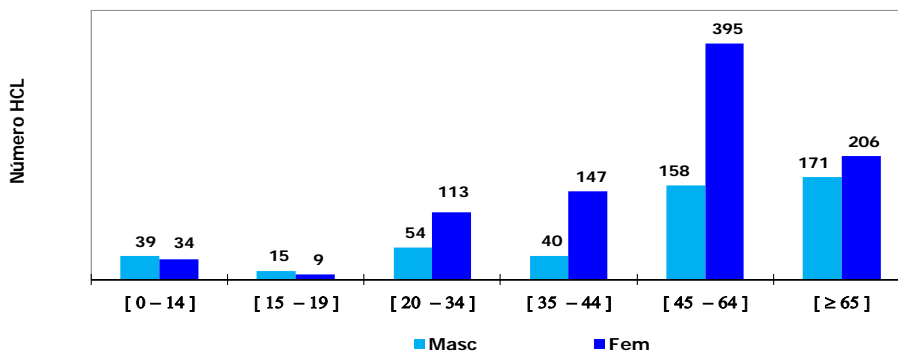
Derivación de Historias Clínicas a los Departamentos Médicos



2.- APERTURA DE HISTORIAS CLINICAS POR GRUPO DE EDAD

Grupo de Edad	Masc	Fem	TOTAL	%	Razón F/M
TOTAL	477	904	1 381	100,0	1,9
[0 - 14]	39	34	73	5,3	0,9
[15 - 19]	15	9	24	1,7	0,6
[20 - 34]	54	113	167	12,1	2,1
[35 - 44]	40	147	187	13,5	3,7
[45 - 64]	158	395	553	40,0	2,5
[≥ 65]	171	206	377	27,3	1,2

Apertura de Historias Clínicas por Grupo de Edad





I.- INDICADORES DE APERTURA DE HISTORIAS CLINICAS MAYO - 2019

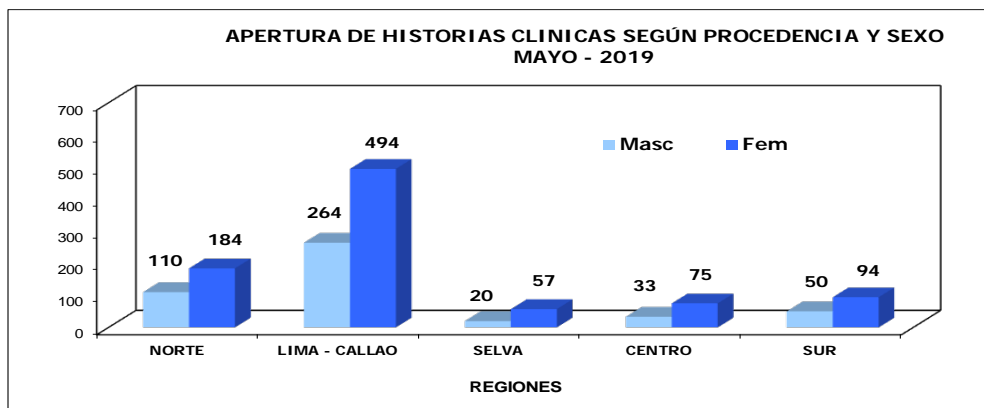
3.- APERTURA DE HISTORIAS CLINICAS SEGÚN PROCEDENCIA

Procedencia	Masc	Fem	TOTAL	%	Razón F/M
TOTAL	477	904	1 381	100,0	1,9
Amazonas	9	7	16	1,2	0,8
Ancash	21	45	66	4,8	2,1
Apurímac	3	15	18	1,3	5,0
Arequipa	7	5	12	0,9	0,7
Ayacucho	11	27	38	2,8	2,5
Cajamarca	22	35	57	4,1	1,6
Callao	24	43	67	4,9	1,8
Cuzco	13	11	24	1,7	0,8
Huancavelica	5	12	17	1,2	2,4
Huánuco	12	32	44	3,2	2,7
Ica	11	23	34	2,5	2,1
Junín	15	26	41	3,0	1,7
La Libertad	16	16	32	2,3	1,0
Lambayeque	17	29	46	3,3	1,7
Lima	240	451	691	50,0	1,9
- Provincia de Lima	217	401	618	44,8	1,8
- Otras Provincias	23	50	73	5,3	2,2
Loreto	5	17	22	1,6	3,4
Madre de Dios	1	3	4	0,3	3,0
Moquegua	1	0	1	0,1	0,0
Pasco	1	5	6	0,4	5,0
Piura	23	47	70	5,1	2,0
Puno	2	11	13	0,9	5,5
San Martín	11	25	36	2,6	2,3
Tacna	2	2	4	0,3	1,0
Tumbes	2	5	7	0,5	2,5
Ucayali	3	12	15	1,1	4,0
Extranjero	0	0	0	0,0	-

Total Provincia de Lima y Callao	241	444	685	49,6%	1,8
Total Otras Provincias de Lima y Otros Departamentos (*)	236	460	696	50,4%	1,9

(*) No Incluye a los extranjeros

REGIONES	MASCULINO	FEMENINO	TOTAL	%	Razón F/M
TOTAL	477	904	1 381	100,0	1,9
NORTE	110	184	294	21,3	1,7
LIMA - CALLAO	264	494	758	54,9	1,9
SELVA	20	57	77	5,6	2,9
CENTRO	33	75	108	7,8	2,3
SUR	50	94	144	10,4	1,9



REGION NORTE

- Amazonas
- Piura
- Cajamarca
- Lambayeque
- La Libertad
- Ancash
- Tumbes

REGION LIMA-CALLAO

- Lima
- Callao

REGION SELVA

- Loreto
- San Martín
- Ucayali
- Madre de Dios

REGION CENTRO

- Huánuco
- Junín
- Pasco
- Huancavelica

REGION SUR

- Tacna
- Moquegua
- Arequipa
- Puno
- Ayacucho
- Apurímac
- Cuzco
- Ica



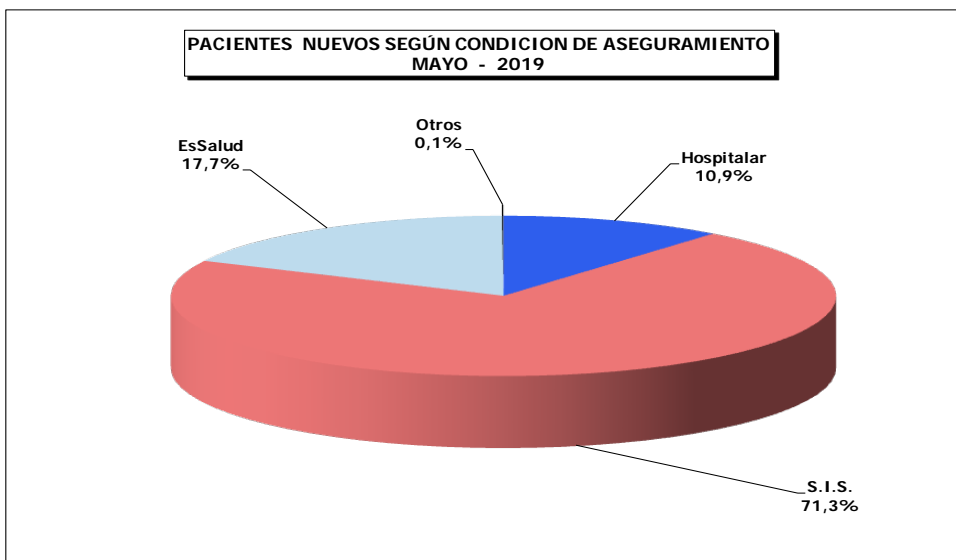


I.- INDICADORES DE APERTURA DE HISTORIAS CLINICAS

MAYO - 2019

4.- APERTURA DE HISTORIAS CLINICAS SEGÚN CONDICION DE ASEGURAMIENTO

CONDICION DE ASEGURAMIENTO	MASCULINO	FEMENINO	TOTAL	%
TOTAL	477	904	1 381	100,0
Hospitalar	44	106	150	10,9
Seguro Integral de Salud (SIS)	336	649	985	71,3
Seguro Social de Salud (EsSalud)	96	149	245	17,7
Otros	1	0	1	0,1

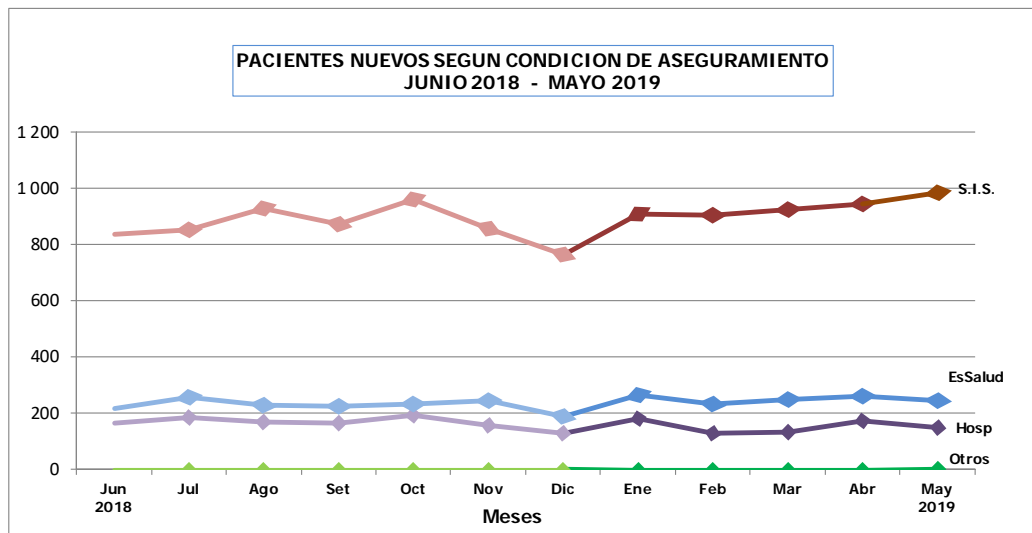


APERTURA DE HISTORIAS CLINICAS

JUNIO 2018 - MAYO 2019

5.- HISTORIAS CLINICAS SEGÚN CONDICION DE ASEGURAMIENTO

CONDICION DE ASEGURAMIENTO		Hospitalar	Seguro Integral de Salud (SIS)	Seguro Social de Salud (EsSalud)	Otros	TOTAL
AÑO	MES	-	-	-	-	-
2018	Junio	166	836	217	2	1 221
	Julio	186	852	256	0	1 294
	Agosto	168	928	228	1	1 325
	Setiembre	166	873	226	0	1 265
	Octubre	195	959	233	0	1 387
	Noviembre	159	856	246	3	1 264
	Diciembre	131	765	190	1	1 087
2019	Enero	184	911	266	0	1 361
	Febrero	130	905	234	0	1 269
	Marzo	135	926	251	0	1 312
	Abril	173	945	263	0	1 381
	Mayo	150	985	245	1	1 381





II.- INDICADORES DE CONSULTA EXTERNA

MAYO - 2019

1.- INDICADORES POR DEPARTAMENTO MEDICO	% Del Total Consulta Externa	C.Repetidas / C.Primer Vez	Sucesivas / Nuevos	Prom. Mensual Consultas x Consultorio	Razón F/M
DEPARTAMENTOS MEDICOS	%	Continuadores ----- Nuevos + Reing.	Reing. + Contin. ----- Nuevos	Nro. Consultas ----- Nro. Consultorios	Femenino ----- Masculino
TOTAL	100,0	1,88	3,95	-	-
DIRECCION DE CIRUGIA	33,8	1,37	4,89	-	-
ABDOMEN	3,7	1,08	2,61	134,0	1,1
CABEZA Y CUELLO	6,3	1,10	5,04	177,8	1,7
ESPECIALIDADES QUIRURGICAS	1,7	2,35	4,17	155,0	0,6
GINECOLOGÍA	8,4	1,38	6,12	341,6	-
NEUROCIRUGIA	1,5	1,61	5,35	180,0	1,1
MAMAS Y TEJIDOS BLANDOS	5,4	0,93	4,73	248,0	8,5
TORAX	1,5	1,55	2,42	186,0	1,5
UROLOGÍA	5,4	2,55	8,51	494,8	0,2
DIRECCION DE MEDICINA	51,5	2,46	4,05	-	-
ONCOLOGIA MEDICA	21,8	5,69	9,38	726,5	2,3
ESPECIALIDADES MÉDICAS	19,3	1,42	2,56	416,1	1,8
ONCOLOGIA PEDIATRICA	3,4	5,57	21,02	313,8	0,7
EMERGENCIA	7,0	1,23	1,77	2571,0	1,5
DIRECCION DE RADIOTERAPIA	8,4	3,91	4,97	-	-
RADIOTERAPIA	8,0	4,17	5,29	487,7	2,5
MEDICINA NUCLEAR	0,4	1,48	2,02	151,0	5,3
CENTRO DE PREVENCION	4,3	0,75	1,35	-	-
CENTRO DE PREVENCION	4,3	0,75	1,35	262,8	8,2
OTROS SERVICIOS	2,1	0,48	1,02	-	-
GENETICA MEDICA	0,6	0,58	2,16	215,0	5,0
SOPORTE NUTRICIONAL	0,4	1,74	1,94	79,5	0,8
ANESTESIA	1,0	0,21	0,51	380,0	2,0

CONSULTA EMERGENCIA	Atenciones de Emergencia ----- (Consulta Externa - Emergencia)	0,08
---------------------	--	------

2.- INDICADORES POR GRUPO DE EDAD Y SEXO		% Del Total Consulta Externa	C.Repetidas por C.Primer Vez	Sucesivas / Nuevos
Grupo de Edad	Sexo	%	Continuadores ----- Consulta P.Vez	Reingr. + Contin. ----- Nuevos
TOTAL	TOTAL	100,0	1,9	4,0
	Masc	32,8	2,0	3,7
	Fem	67,2	1,8	4,1
[0 - 14]	Total	6,3	2,8	5,9
	Masc	3,5	2,7	5,5
	Fem	2,8	2,9	6,4
[15 - 19]	Total	1,9	2,3	4,2
	Masc	1,1	2,2	4,1
	Fem	0,8	2,5	4,4
[20 - 34]	Total	9,6	1,7	3,4
	Masc	3,5	2,0	3,9
	Fem	6,1	1,5	3,1
[35 - 44]	Total	13,3	1,8	3,8
	Masc	3,0	1,9	3,7
	Fem	10,3	1,8	3,8
[45 - 64]	Total	41,0	1,9	4,0
	Masc	10,2	2,0	3,3
	Fem	30,8	1,9	4,3
[≥ 65]	Total	27,8	1,8	3,8
	Masc	11,4	2,0	3,6
	Fem	16,4	1,6	3,9





3.- BASE DE DATOS CONSULTA EXTERNA MAYO - 2019

DEPARTAMENTOS MEDICOS	Consultas Nuevas	Consultas Reingresos	Consultas Continuadores o Repetidas	TOTAL (N+R+C)	Consultas por Primera Vez (Nuevos+Reing)	Consultas Sucesivas (Reing+Cont)	Nro. Consultorios	Días Atendidos
TOTAL	7 411	5 321	23 974	36 706	12 732	29 295	-	-
DIRECCION DE CIRUGIA	2 108	3 130	7 169	12 407	5 238	10 299	-	-
ABDOMEN	371	274	695	1 340	645	969	10	13
CABEZA Y CUELLO	383	718	1 211	2 312	1 101	1 929	13	-
ESPECIALIDADES QUIRURGICAS	120	65	435	620	185	500	4	-
GINECOLOGÍA	432	862	1 780	3 074	1 294	2 642	9	22
NEUROCIRUGIA	85	122	333	540	207	455	3	13
MAMAS Y TEJIDOS BLANDOS	346	683	955	1 984	1 029	1 638	8	13
TORAX	163	56	339	558	219	395	3	13
UROLOGÍA	208	350	1 421	1 979	558	1 771	4	13
DIRECCION DE MEDICINA	3 743	1 715	13 433	18 891	5 458	15 148	-	-
ONCOLOGIA MEDICA	770	424	6 798	7 992	1 194	7 222	11	26
ESPECIALIDADES MÉDICAS	1 989	929	4 155	7 073	2 918	5 084	17	-
ONCOLOGIA PEDIATRICA	57	134	1 064	1 255	191	1 198	4	26
EMERGENCIA	927	228	1 416	2 571	1 155	1 644	1	31
DIRECCION DE RADIOTERAPIA	515	112	2 450	3 077	627	2 562	-	-
RADIOTERAPIA	465	101	2 360	2 926	566	2 461	6	22
MEDICINA NUCLEAR	50	11	90	151	61	101	1	22
CENTRO DE PREVENCION	671	229	677	1 577	900	906	-	-
CENTRO DE PREVENCION	671	229	677	1 577	900	906	6	26
OTROS SERVICIOS	374	135	245	754	509	380	-	-
GENETICA MEDICA	68	68	79	215	136	147	1	22
SOORTE NUTRICIONAL	54	4	101	159	58	105	2	13
ANESTESIA	252	63	65	380	315	128	1	22

CONSULTA EXTERNA	Nº PACIENTES QUE GENERARON CONSULTA (MAYO)	18 100
-------------------------	--	---------------

% DE PACIENTES PROGRAMADOS EN CONS. EXT. QUE FUERON A TENDIDOS (MAYO)	78,5
---	-------------

Nº PACIENTES QUE GENERARON CONS. EXTERNA ENERO A MAYO (ACUMULADO)	39 300
---	---------------

% DE PACIENTES PROGRAMADOS EN CONS. EXT. QUE FUERON A TENDIDOS ENERO A MAYO (ACUMULADO)	78,0
---	-------------

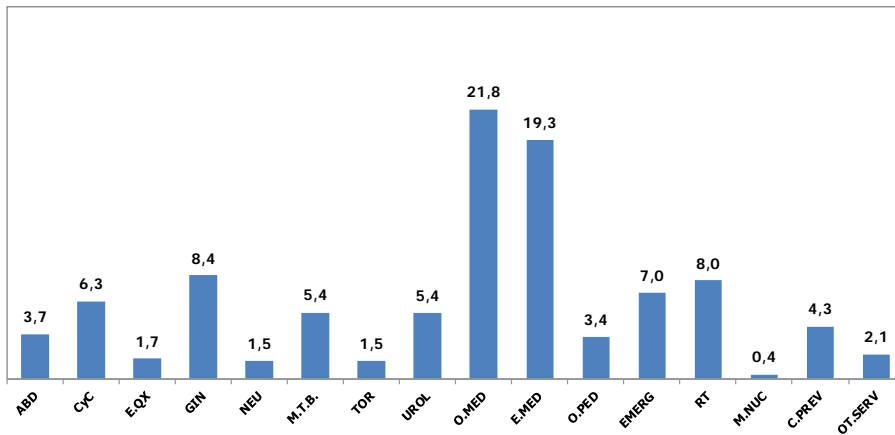
3.- BASE DE DATOS CONSULTA EXTERNA

Grupo de Edad	Sexo	Consultas Nuevas	Consultas Reingresos	Consultas Continuadores o Repetidas	TOTAL	Consultas x Primera Vez (Nuevos+Reing)	Consultas Sucesivas (Reing+Cont)
					(N+R+C)		
TOTAL	TOTAL	7 411	5 321	23 974	36 706	12 732	29 295
	Masc	2 555	1 403	8 088	12 046	3 958	9 491
	Fem	4 856	3 918	15 886	24 660	8 774	19 804
[0 - 14]	Total	337	275	1 702	2 314	612	1 977
	Masc	200	152	951	1 303	352	1 103
	Fem	137	123	751	1 011	260	874
[15 - 19]	Total	137	78	499	714	215	577
	Masc	83	49	290	422	132	339
	Fem	54	29	209	292	83	238
[20 - 34]	Total	802	516	2 211	3 529	1 318	2 727
	Masc	258	168	847	1 273	426	1 015
	Fem	544	348	1 364	2 256	892	1 712
[35 - 44]	Total	1 025	708	3 162	4 895	1 733	3 870
	Masc	238	147	728	1 113	385	875
	Fem	787	561	2 434	3 782	1 348	2 995
[45 - 64]	Total	2 984	2 191	9 861	15 036	5 175	12 052
	Masc	867	398	2 474	3 739	1 265	2 872
	Fem	2 117	1 793	7 387	11 297	3 910	9 180
[≥ 65]	Total	2 126	1 553	6 539	10 218	3 679	8 092
	Masc	909	489	2 798	4 196	1 398	3 287
	Fem	1 217	1 064	3 741	6 022	2 281	4 805

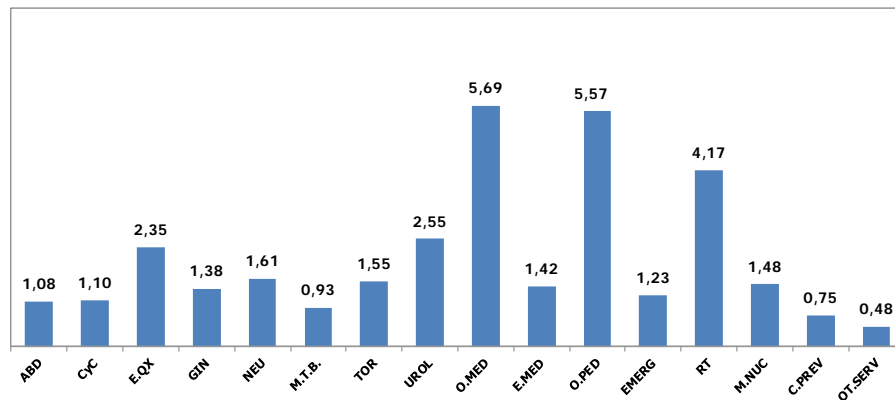


4.- REPRESENTACION GRAFICA DE INDICADORES DE CONSULTA EXTERNA MAYO - 2019

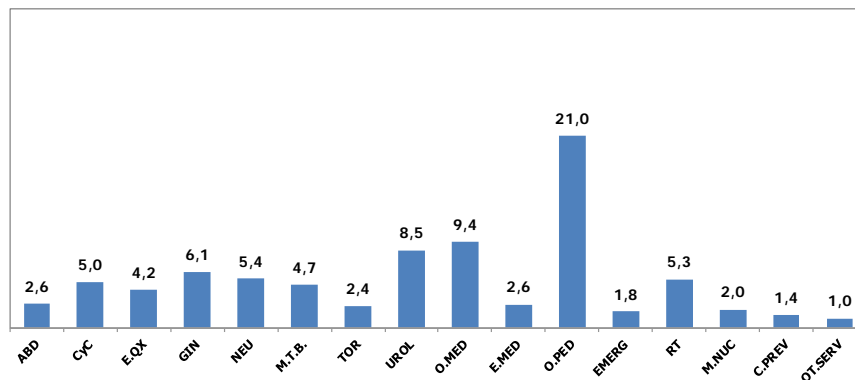
Porcentaje del Total de Consulta Externa
Departamentos y Servicios Médicos



Consultas Repetidas por Consultas de Primera Vez
Departamentos y Servicios Médicos



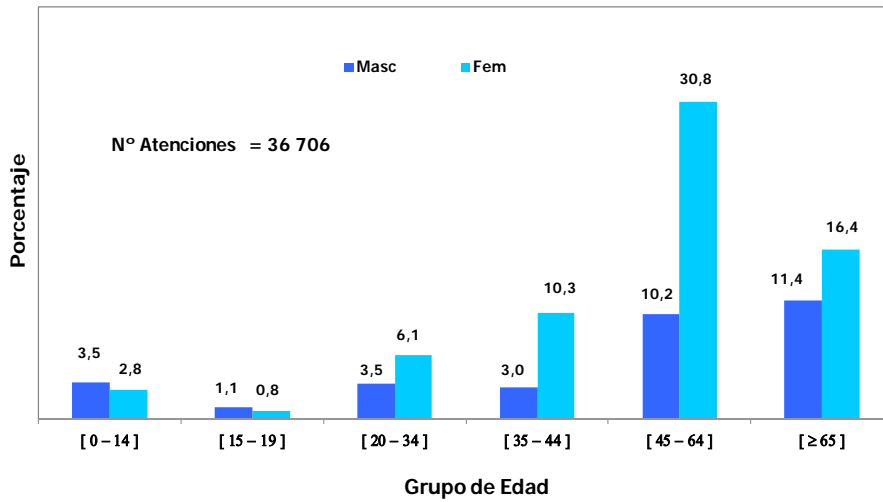
Consultas Sucesivas / Nuevos
Departamentos y Servicios Médicos





REPRESENTACION GRAFICA DE INDICADORES DE CONSULTA EXTERNA
MAYO - 2019

DISTRIBUCION DE LA CONSULTA EXTERNA POR GRUPOS
DE EDAD Y SEXO





PERU

Sector Salud

Instituto Nacional de Enfermedades Neoplásicas



5.- BASE DE DATOS CONSULTA EXTERNA SEGÚN DEPARTAMENTOS Y/O SERVICIOS MEDICOS

MAYO - 2019

SERVICIOS MEDICOS	Sexo	Consultas Nuevas	Consultas Reingresos	Consultas Continuadores o Repetidas	TOTAL (N+R+C)	Consultas x Primera Vez Nuevos+Reing	Consultas Sucesivas Reing+Cont	% del Total de Cons. Ext.
CABEZA Y CUELLO	Total	383	718	1 211	2 312	1 101	1 929	6,3
	Masc	153	221	476	850	374	697	2,3
	Fem	230	497	735	1 462	727	1 232	4,0
- Cabeza y Cuello	Total	222	558	741	1 521	780	1 299	4,1
	Masc	81	140	248	469	221	388	1,3
	Fem	141	418	493	1 052	559	911	2,9
- Oftalmología	Total	76	79	159	314	155	238	0,9
	Masc	33	43	69	145	76	112	0,4
	Fem	43	36	90	169	79	126	0,5
- Odontología	Total	85	81	311	477	166	392	1,3
	Masc	39	38	159	236	77	197	0,6
	Fem	46	43	152	241	89	195	0,7
ESPECIALIDADES QUIRURGICAS	Total	120	65	435	620	185	500	1,7
	Masc	48	23	170	241	71	193	0,7
	Fem	72	42	265	379	114	307	1,0
- Cirugía Plástica y Reconstrucción	Total	57	22	234	313	79	256	0,9
	Masc	21	4	78	103	25	82	0,3
	Fem	36	18	156	210	54	174	0,6
- Ortopedia Oncológica	Total	63	43	201	307	106	244	0,8
	Masc	27	19	92	138	46	111	0,4
	Fem	36	24	109	169	60	133	0,5
ESPECIALIDADES MEDICAS	Total	1 989	929	4 155	7 073	2 918	5 084	19,3
	Masc	758	295	1 474	2 527	1 053	1 769	6,9
	Fem	1 231	634	2 681	4 546	1 865	3 315	12,4
- Cardiología	Total	554	283	311	1 148	837	594	3,1
	Masc	214	79	83	376	293	162	1,0
	Fem	340	204	228	772	544	432	2,1
- Dermatología	Total	64	22	92	178	86	114	0,5
	Masc	25	7	31	63	32	38	0,2
	Fem	39	15	61	115	54	76	0,3
- Endocrinología	Total	129	154	151	434	283	305	1,2
	Masc	34	28	27	89	62	55	0,2
	Fem	95	126	124	345	221	250	0,9
- Gastroenterología	Total	205	139	330	674	344	469	1,8
	Masc	85	52	113	250	137	165	0,7
	Fem	120	87	217	424	207	304	1,2
- Hematología Clínica	Total	54	14	97	165	68	111	0,4
	Masc	24	5	31	60	29	36	0,2
	Fem	30	9	66	105	39	75	0,3
- Infectología	Total	100	66	340	506	166	406	1,4
	Masc	46	34	177	257	80	211	0,7
	Fem	54	32	163	249	86	195	0,7
- Nefrología	Total	48	36	186	270	84	222	0,7
	Masc	14	16	67	97	30	83	0,3
	Fem	34	20	119	173	54	139	0,5
- Neumología	Total	135	48	362	545	183	410	1,5
	Masc	59	13	154	226	72	167	0,6
	Fem	76	35	208	319	111	243	0,9
- Neurología	Total	126	56	180	362	182	236	1,0
	Masc	54	25	75	154	79	100	0,4
	Fem	72	31	105	208	103	136	0,6
- Psicología	Total	102	26	169	297	128	195	0,8
	Masc	28	8	38	74	36	46	0,2
	Fem	74	18	131	223	92	149	0,6
- Psiquiatría	Total	13	5	22	40	18	27	0,1
	Masc	3	2	4	9	5	6	0,0
	Fem	10	3	18	31	13	21	0,1
- Rehabilitación Oncológica	Total	62	20	23	105	82	43	0,3
	Masc	20	9	8	37	29	17	0,1
	Fem	42	11	15	68	53	26	0,2
- Tratamiento del Dolor	Total	397	60	1 892	2 349	457	1 952	6,4
	Masc	152	17	666	835	169	683	2,3
	Fem	245	43	1 226	1 514	288	1 269	4,1
OTROS SERVICIOS	Total	374	135	245	754	509	380	2,1
	Masc	130	31	91	252	161	122	0,7
	Fem	244	104	154	502	348	258	1,4
- Genética Médica	Total	68	68	79	215	136	147	0,6
	Masc	12	9	15	36	21	24	0,1
	Fem	56	59	64	179	115	123	0,5
- Soporte Nutricional	Total	54	4	101	159	58	105	0,4
	Masc	28	3	58	89	31	61	0,2
	Fem	26	1	43	70	27	44	0,2
- Anestesiología	Total	252	63	65	380	315	128	1,0
	Masc	90	19	18	127	109	37	0,3
	Fem	162	44	47	253	206	91	0,7





6.- CONSULTA EXTERNA POR TIPO DE CONSULTA

MAYO - 2019

DEPARTAMENTOS MEDICOS	TIPO DE CONSULTA					
	Controles	Resultados	Tratamiento	Nuevos	Otros	Total
TOTAL - INEN	20 609	2 848	4 209	7 248	1 792	36 706
DIRECCION DE CIRUGIA	7 417	2 840	4	2 108	38	12 407
ABDOMEN	799	168	0	371	2	1 340
CABEZA Y CUELLO	1 393	535	0	383	1	2 312
- Cabeza y Cuello	806	493	0	222	0	1 521
- Oftalmología	195	42	0	76	1	314
- Odontología	392	0	0	85	0	477
ESPECIALIDADES QUIRURGICAS	370	127	0	120	3	620
- Cirugía Plástica y Reconstructiva	210	46	0	57	0	313
- Ortopedia Oncológica	160	81	0	63	3	307
GINECOLOGIA	1 687	924	1	432	30	3 074
NEUROCIRUGIA	148	307	0	85	0	540
MAMAS Y TEJIDOS BLANDOS	1 143	492	2	346	1	1 984
TORAX	394	1	0	163	0	558
UROLOGIA	1 483	286	1	208	1	1 979
DIRECCION DE MEDICINA	10 293	6	4 205	3 580	807	18 891
MEDICINA	4 827	6	2 382	770	7	7 992
ESPECIALIDADES MEDICAS	4 309	0	22	1 987	755	7 073
- Cardiología	404	0	0	553	191	1 148
- Dermatología	114	0	0	64	0	178
- Endocrinología	305	0	0	129	0	434
- Gastroenterología	469	0	0	205	0	674
- Hematología Clínica	111	0	0	54	0	165
- Infectología	399	0	6	100	1	506
- Nefrología	222	0	0	48	0	270
- Neumología	410	0	0	134	1	545
- Neurología	220	0	16	126	0	362
- Psicología	195	0	0	102	0	297
- Psiquiatría	27	0	0	13	0	40
- Rehabilitación Oncológica	43	0	0	62	0	105
- Tratamiento del Dolor	1 390	0	0	397	562	2 349
PEDIATRIA	1 157	0	0	57	41	1 255
EMERGENCIA	0	0	1 801	766	4	2 571
DIRECCION DE RADIOTERAPIA	2 528	0	0	515	34	3 077
RADIOTERAPIA	2 459	0	0	465	2	2 926
MEDICINA NUCLEAR	69	0	0	50	32	151
CENTRO DE PREVENCION	0	0	0	671	906	1 577
CENTRO DE PREVENCION	0	0	0	671	906	1 577
OTROS SERVICIOS	371	2	0	374	7	754
GENETICA MEDICA	140	0	0	68	7	215
SOPORTE NUTRICIONAL	103	2	0	54	0	159
ANESTESIA	128	0	0	252	0	380





7.- INDICADORES DE CONSULTA EXTERNA - ATENDIDOS Y ATENCIONES

MAYO - 2019

DEPARTAMENTOS MEDICOS	1era. Consulta (Nue+Reing)	Atenciones (Nuevos+Reing+Continuadores)	% 1era. Consulta Atenciones	Rendimiento Hora Médico (*)
TOTAL - INEN	-	36 706	-	3,67
DIRECCION DE CIRUGIA	5 238	12 407	42,2	-
ABDOMEN	645	1 340	48,1	3,94
CABEZA Y CUELLO	1 101	2 312	47,6	-
- Cabeza y Cuello	780	1 521	51,3	4,75
- Oftalmología	155	314	49,4	2,8
- Odontología	166	477	34,8	1,68
ESPECIALIDADES QUIRURGICAS	185	620	29,8	-
- Cirugía Plástica y Reconstructiva	79	313	25,2	1,53
- Ortopedia Oncológica	106	307	34,5	1,97
GINECOLOGIA	1 294	3 074	42,1	6,00
NEURO-ONCOLOGIA	207	540	38,3	2,81
SENOS Y TUMORES MIXTOS	1 029	1 984	51,9	4,91
TORAX	219	558	39,2	3,10
UROLOGIA	558	1 979	28,2	4,71
DIRECCION DE MEDICINA	5 458	18 891	28,9	-
MEDICINA	1 194	7 992	14,9	4,67
ESPECIALIDADES MEDICAS	2 918	7 073	41,3	-
- Cardiología	837	1 148	72,9	4,22
- Dermatología	86	178	48,3	2,02
- Endocrinología	283	434	65,2	2,58
- Gastroenterología	344	674	51,0	3,30
- Hematología Clínica	68	165	41,2	3,17
- Infectología	166	506	32,8	3,09
- Nefrología	84	270	31,1	2,93
- Neumología	183	545	33,6	2,16
- Neurología	182	362	50,3	2,66
- Psicología	128	297	43,1	-
- Psiquiatría	18	40	45,0	1,11
- Rehabilitación Oncológica	82	105	78,1	3,28
- Tratamiento del Dolor	457	2 349	19,5	3,30
PEDIATRIA	191	1 255	15,2	2,96
EMERGENCIA	1 155	2 571	44,9	-
DIRECCION DE RADIOTERAPIA	627	3 077	20,4	-
RADIOTERAPIA	566	2 926	19,3	3,60
MEDICINA NUCLEAR	61	151	40,4	0,66
CENTRO DE PREVENCION	900	1 577	57,1	-
CENTRO DE PREVENCION	900	1 577	57,1	3,37
OTROS SERVICIOS	509	754	67,5	2,99

(*) No incluye Emergencia y Psicología



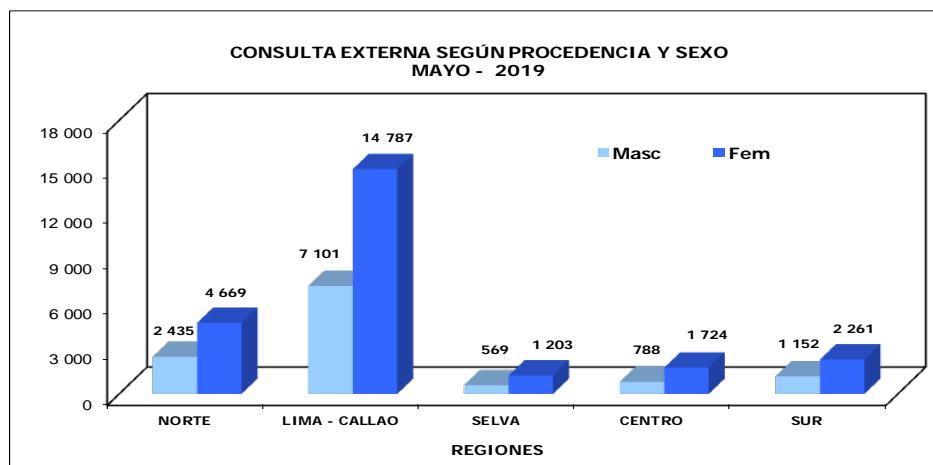
8.- INDICADORES DE CONSULTA EXTERNA SEGÚN PROCEDENCIA MAYO - 2019

Procedencia	Masc	Fem	TOTAL	%	Razón F/M
TOTAL	12 046	24 660	36 706	100,0	2,0
Amazonas	114	223	337	0,9	2,0
Ancash	460	1 041	1 501	4,1	2,3
Apurímac	146	254	400	1,1	1,7
Arequipa	103	157	260	0,7	1,5
Ayacucho	248	428	676	1,8	1,7
Cajamarca	530	851	1 381	3,8	1,6
Callao	520	1 120	1 640	4,5	2,2
Cuzco	202	322	524	1,4	1,6
Huancavelica	126	184	310	0,8	1,5
Huánuco	217	525	742	2,0	2,4
Ica	335	848	1 183	3,2	2,5
Junín	377	863	1 240	3,4	2,3
La Libertad	302	426	728	2,0	1,4
Lambayeque	428	821	1 249	3,4	1,9
Lima	6 581	13 667	20 248	55,2	2,1
Loreto	144	379	523	1,4	2,6
Madre de Dios	37	34	71	0,2	0,9
Moquegua	7	28	35	0,1	4,0
Pasco	68	152	220	0,6	2,2
Piura	502	1 177	1 679	4,6	2,3
Puno	74	139	213	0,6	1,9
San Martín	259	535	794	2,2	2,1
Tacna	37	85	122	0,3	2,3
Tumbes	99	130	229	0,6	1,3
Ucayali	129	255	384	1,0	2,0
Extranjero	1	16	17	0,0	16,0

Total Lima y Callao	7 101	14 787	21 888	59,6%	2,1
Total Otros Dptos.	4 944	9 857	14 801	40,3%	2,0

No Incluye a los extranjeros

REGIONES	MASCULINO	FEMENINO	TOTAL	%	Razón F/M
TOTAL	12 045	24 644	36 689	100,0	2,0
NORTE	2 435	4 669	7 104	19,4	1,9
LIMA - CALLAO	7 101	14 787	21 888	59,7	2,1
SELVA	569	1 203	1 772	4,8	2,1
CENTRO	788	1 724	2 512	6,8	2,2
SUR	1 152	2 261	3 413	9,3	2,0


REGION NORTE

- Amazonas
- Piura
- Cajamarca
- Lambayeque
- La Libertad
- Ancash
- Tumbes

REGION LIMA-CALLAO

- Lima
- Callao

REGION SELVA

- Loreto
- San Martín
- Ucayali
- Madre de Dios

REGION CENTRO

- Huánuco
- Junín
- Pasco
- Huancavelica

REGION SUR

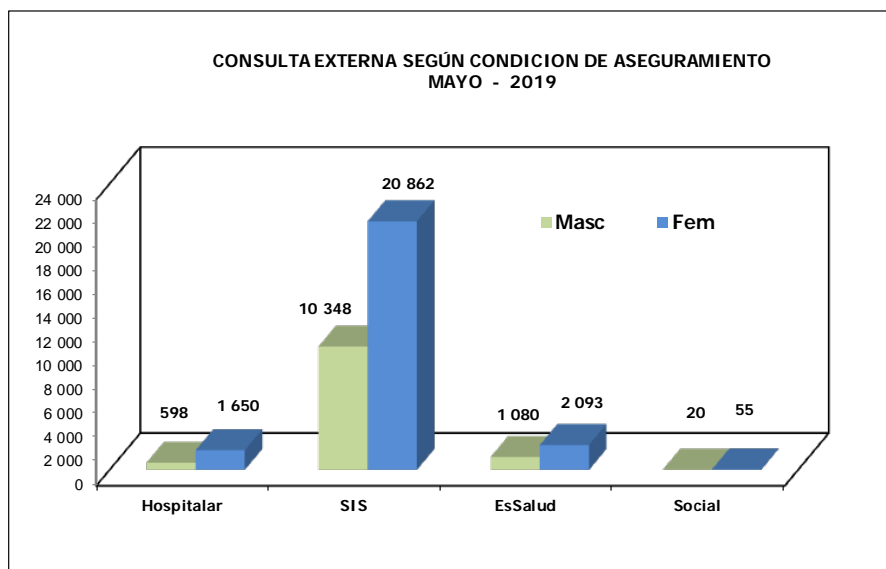
- Tacna
- Moquegua
- Arequipa
- Puno
- Ayacucho
- Apurímac
- Cuzco
- Ica





9.- CONSULTA EXTERNA SEGÚN CONDICION DE ASEGURAMIENTO
MAYO - 2019

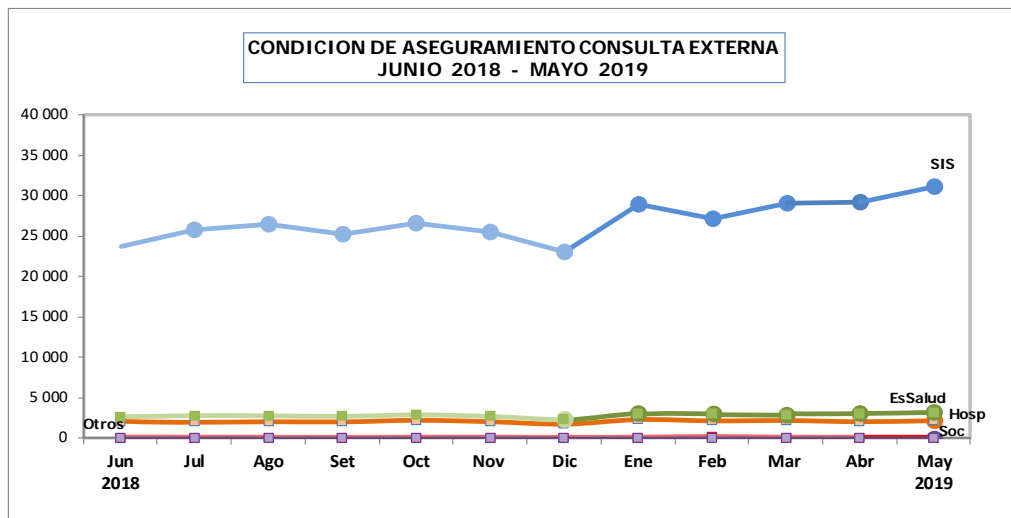
CONDICION DE ASEGURAMIENTO	SEXO		TOTAL	%
	FEMENINO	MASCULINO		
Hospitalar	1 650	598	2 248	6,1%
Seguro Integral de Salud (SIS)	20 862	10 348	31 210	85,0%
Seguro Social de Salud (EsSalud)	2 093	1 080	3 173	8,6%
Social	55	20	75	0,2%
TOTAL	24 660	12 046	36 706	100,0%



**II.- CONDICION DE ASEGURAMIENTO - CONSULTA EXTERNA
JUNIO 2018 - MAYO 2019**

10.- CONSULTA EXTERNA SEGÚN CONDICION DE ASEGURAMIENTO

CONDICION DE ASEGURAMIENTO		Hospitalar	Seguro Integral de Salud (SIS)	Seguro Social de Salud (EsSalud)	Social	Otros	Total
AÑO	Mes	-	-	-	-	-	-
2018	Junio	2 075	23 722	2 602	93	0	28 492
	Julio	2 042	25 810	2 813	82	2	30 749
	Agosto	2 113	26 437	2 780	75	1	31 406
	Setiembre	2 095	25 238	2 717	65	0	30 115
	Octubre	2 294	26 642	2 899	78	0	31 913
	Noviembre	2 115	25 490	2 711	82	0	30 398
	Diciembre	1 816	23 147	2 329	63	0	27 355
2019	Enero	2 379	29 016	3 089	84	1	34 569
	Febrero	2 219	27 148	3 010	161	2	32 540
	Marzo	2 263	29 063	2 945	80	1	34 352
	Abril	2 119	29 177	3 029	77	1	34 403
	Mayo	2 247	31 210	3 173	75	0	36 705



**11.- INTERCONSULTAS SEGÚN DEPARTAMENTOS
Y SERVICIOS MEDICOS**

MAYO - 2019

SERVICIOS MEDICOS	TOTAL	% del Total Interconsulta
TOTAL	1 804	100,0
DIRECCION DE CIRUGIA	87	4,8
- Abdomen	32	1,8
- Cabeza y Cuello	0	0,0
- Oftalmología	20	1,1
- Cirugía Plástica y Reconstructiva	12	0,7
- Ortopedia Oncológica	14	0,8
- Neurocirugía	9	0,5
DIRECCION DE MEDICINA	1 683	93,3
MEDICINA	278	15,4
- Procedimientos Especiales	278	15,4
ESPECIALIDADES MEDICAS	1 405	77,9
- Cardiología	224	12,4
- Dermatología	14	0,8
- Endocrinología	72	4,0
- Gastroenterología	6	0,3
- Hematología Clínica	72	4,0
- Infectología	345	19,1
- Nefrología	98	5,4
- Neumología	294	16,3
- Neurología	134	7,4
- Psiquiatría	2	0,1
- Rehabilitación Oncológica	66	3,7
- Tratamiento del Dolor	78	4,3
OTROS SERVICIOS	34	1,9
- Genética Médica	10	0,6
- Psicología	24	1,3





III.- INDICADORES DE PROCEDIMIENTOS, ATENCIONES Y APLICACIONES
MAYO - 2019

DIRECCION DE CIRUGIA	Unidad de Medida	Cantidad	Días Atendidos	Promedio
CABEZA Y CUELLO				
ODONTOLOGIA	Procedimiento	228	22	10,4
- Consulta Especializada		6	1	6,0
- Evaluación Pre-operatoria		48	18	2,7
- Exodoncia		1	1	1,0
- Extracción Dental Simple		12	9	1,3
- Obturador con Resina Compuesta		11	4	2,8
- Obturador con Resina Simple		21	11	1,9
- Profilaxis Dental (IHO)		28	10	2,8
- Profilaxis		1	1	1,0
- Sellante de Fosas y Fisuras		80	21	3,8
- Topificación de Fluor Barniz		20	13	1,5
GINECOLOGIA/CENTRO DE PREVENCIÓN	Colposcopia	203	-	-
- Ginecología		32	14	2,3
- Centro de Prevención		171	20	8,6
DIRECCION DE MEDICINA	Procedimiento	Total	Días Atendidos	Promedio
ESPECIALIDADES MEDICAS		-	-	
CARDIOLOGÍA (Ambulatorio)	Procedimiento	1 742	26	67,0
- Riesgo Quirúrgico		587	26	22,6
- Electrocardiograma		616	26	23,7
- Evaluación		261	25	10,4
- Re-evaluación		12	9	1,3
- Eco-cardiograma		97	23	4,2
- Control		169	22	7,7
CARDIOLOGÍA (Hospitalizado)	Procedimiento	423	26	16,3
- Riesgo Quirúrgico		159	26	6,1
- Electrocardiograma		168	26	6,5
- Evaluación		62	24	2,6
- Re-evaluación		6	5	1,2
- Eco-cardiograma		19	13	1,5
- Control		9	7	1,3
REHAB. FISICA (Ambulatorio)	Procedimiento	490	26	18,8
REHAB. FISICA (Hospitalizado)	Procedimiento	539	26	20,7
NEUMOLOGÍA	Procedimiento	364	28	13,0
- Espirometría		284	28	10,1
- Toracocentesis		15	9	1,7
- Drenaje Pleural		14	9	1,6
- Difusión de Monóxido		48	12	4,0
- Test de Caminata		3	2	1,5
DIRECCION DE ATENCION AL PACIENTE	Atenciones	709	22	-
NUTRICION		709		32,2
DIRECCION DE RADIOTERAPIA	Aplicaciones	Total	Días Atendidos	Promedio
Teleterapia (Aceleradores/Cobalto)	Aplicaciones	8 937	31	288,3
- Synergy Platform 6 MeV (AL)		2 158	24	89,9
- Synergy Infinity 6 MeV (AL)		1 071	26	41,2
- Synergy Full 6 MeV (AL)		1 714	24	71,4
- Equinox III Co. 60		1 532	31	49,4
- Acelerador IV		1 233	22	56,0
- Acelerador V		1 229	22	55,9
Braquiterapia	Aplicaciones	251	22	11,4
- Alta Tasa de Dosis		251		
Aplicador Intrabeam	Aplicaciones	5	-	-
- Intraoperatorio		4	-	-
- Superficial		1	-	-
Procedimientos Especiales	Proced	5	-	-
- Radiocirugía		3	-	-
- Estereotaxia		2	-	-
Procesos de Planificación	Pacientes			
- Verificación Rx.		-	-	-
- Máscaras Inmovilizadoras		94	22	4,3
- Simulación TEM I		93	13	7,2
- Simulación TEM II		348	22	15,8
Irradiación	Unidades			
- Plaquetas		209	22	9,5
- Glóbulos Rojos		153	22	7,0

- Synergy Infinity: Lunes a Viernes, turnos: mañana y tarde.

- Synergy Full y Platform: Lunes a Sábado, turnos: mañana, tarde y noche.

- Equinox III: Lunes a Domingo, turnos: mañana y tarde. Lunes a Viernes, turno noche.

- Acelerador IV y V: Lunes a Viernes, turnos: mañana y tarde.

- Simulación TEM I: Inoperativo del 13 al 29 Mayo





III.- INDICADORES DE PROCEDIMIENTOS Y APLICACIONES MAYO - 2019

MEDICINA	Unidad de Medida	Cantidad	Días Atendidos	Promedio
Procedimientos Especiales ⁽¹⁾	Procedimiento	623	22	28,3
- Médula Ósea		285	22	13,0
- Punción Lumbar		253	22	11,5
- Biopsia de Hueso		85	19	4,5
- Grupo de Edad		623	22	28,3
≤ 14 años		2	2	1,0
15 - 19 años		108	20	5,4
20 - 34 años		176	22	8,0
35 - 44 años		80	17	4,7
45 - 64 años		187	22	8,5
≥ de 65 años		70	17	4,1
Quimioterapia	Aplicaciones	4 459	31	143,8
- Infusión		4 381	31	141,3
- Infusión-Bolo		78	25	3,1
- Grupo de Edad		4 459	31	143,8
≤ 14 años		4	4	1,0
15 - 19 años		232	30	7,7
20 - 34 años		630	31	20,3
35 - 44 años		694	30	23,1
45 - 64 años		2 080	31	67,1
≥ de 65 años		819	31	26,4
PEDIATRIA		Cantidad	Días Atendidos	Promedio
Procedimientos Especiales	Procedimiento	460	22	20,9
- Médula Ósea		153	22	7,0
- Punción Lumbar		301	22	13,7
- Biopsia de Hueso		6	6	1,0
- Grupo de Edad		460	22	20,9
00 - 04 años		123	21	5,9
05 - 09 años		189	22	8,6
10 - 14 años		145	22	6,6
≥ de 15 años		3	2	1,5
Quimioterapia ⁽²⁾	Aplicaciones	430	30	14,3
- Bolo		129	29	4,4
- Infusión		257	30	8,6
- Infusión-Bolo		44	18	2,4
- Grupo de Edad		430	30	14,3
00 - 04 años		126	30	4,2
05 - 09 años		160	27	5,9
10 - 14 años		139	28	5,0
≥ de 15 años		5	5	1,0

⁽¹⁾ Incluye Proced. realizados en Interconsultas

⁽²⁾ Sub-registro





III.- OTROS INDICADORES DE ATENCIONES

MAYO - 2019

DEPARTAMENTO DE ATENCION DE SERVICIOS AL PACIENTE	Atenciones	Total	Días Atendidos	Promedio
NUTRICION		709	22	-
- Según Departamentos Médicos	Atenciones	709	22	32,2
- Abdomen		258		
- Cabeza y Cuello		68		
- Ginecología		79		
- Neurocirugía		11		
- Mamas y Tejidos Blandos		169		
- Ortopedia Oncológica		4		
- Tórax		14		
- Urología		53		
- Medicina		42		
- Pediatría		4		
- Radioterapia		7		
- Según Tipo de Tratamiento	Atenciones	709	22	32,2
- Braquiterapia				
- Cirugía		52		
- Paliativo		11		
- Quimioterapia		150		
- Radioterapia		31		
- Otros		465		
- Según Diagnóstico Nutricional	Atenciones	709	22	32,2
- Desnutrición		214		
- Normal		263		
- Obesidad		105		
- Sobrepeso		127		
ESPECIALIDADES MEDICAS	TIPOS	Ambulatorio	Hospitalizado	TOTAL
REHABILITACION FISICA		490	539	1 029
- Dolor Musculoesquelético		61	1	62
- Fisioterapia Respiratoria		36	369	405
- Fisioterapia Pediátrica		0	1	1
- Mama y Linfedema		146	37	183
- Neuro Rehabilitación		96	123	219
- Resecciones Tejido Blando y Oseo		151	8	159





IV.- INDICADORES DE LABORATORIO

MAYO - 2019

1.- INDICADORES DE LABORATORIO POR DEPARTAMENTO MEDICO

INDICADORES	Consulta Externa		Hospitalización		Total
	Ordenes	Pruebas Realizadas	Ordenes	Pruebas Realizadas	Pruebas Realizadas
Unidad de Medida	Ordenes	Prueb.Realiz	Nº Ordenes	Nº Prueb.Realiz	Nº Prueb.Realiz
	Nº Cons.Ext.	Nº Ordenes	Nº Egresos	Nº Ordenes	Nº Ordenes
TOTAL	0,95	5,48	13,53	6,49	5,75
DIRECCIONES ASISTENCIALES	0,96	5,53	13,25	6,53	5,80
DIRECCION DE CIRUGIA	0,57	4,19	3,47	4,57	4,28
ABDOMEN	1,19	4,94	3,69	5,80	5,12
CABEZA Y CUELLO	0,42	3,99	4,22	4,19	4,05
CIRUGIA PLASTICA Y RECONSTRUCTIVA	0,19	5,61	0,00	(-)	5,61
ORTOPEDIA ONCOLOGICA	0,31	4,65	0,29	4,50	4,64
GINECOLOGÍA	0,37	4,34	3,46	3,54	4,13
NEUROCIRUGIA	0,54	3,81	4,24	5,85	4,47
MAMAS Y TEJIDOS BLANDOS	0,36	4,50	1,74	3,90	4,40
TÓRAX	0,76	4,50	4,79	3,90	4,33
UROLOGÍA	0,92	3,36	4,10	4,74	3,57
DIRECCION DE MEDICINA	1,33	5,93	27,36	6,89	6,22
MEDICINA	2,36	6,07	31,47	6,68	6,27
PEDIATRIA	2,27	6,97	14,04	7,70	7,22
ESPECIALIDADES MEDICAS	0,41	3,66	(#)	(-)	3,66
EMERGENCIA	0,14	8,40	(#)	8,89	8,63
DIRECCION DE RADIOTERAPIA	0,24	4,70	(#)	(-)	4,70
RADIOTERAPIA	0,22	5,10	(#)	(-)	5,10
MEDICINA NUCLEAR	0,76	2,53	(#)	(-)	2,53
CENTRO DE PREVENCIÓN	0,08	1,61	(#)	(-)	1,61
CENTRO DE PREVENCIÓN	0,08	1,61	(#)	(-)	1,61
OTROS SERVICIOS	2,43	4,85	(#)	4,49	4,80
BANCO DE SANGRE (*)	(&)	4,43	(#)	(-)	4,43
GENETICA MEDICA	0,20	1,91	(#)	(-)	1,91
UNIDAD DE CUIDADOS INTENSIVOS	(&)	(-)	(#)	4,68	4,68
SOPORTE NUTRICIONAL	0,00	(-)	(#)	(-)	(-)
OTROS (I)	3,33	5,12	(#)	1,71	5,08

(I) Incluye en Otros : UCI , Anestesia , Cirugía menor,Patología Clínica

(*) Incluye donantes de sangre

(&) No prestan servicio de consulta externa

(#) No prestan servicio de hospitalización (no tienen egresos)

2.- INDICADORES DE LABORATORIO POR AREA

INDICADORES	Cons.Externa	Hospitalización	Total
	Prueb/Orden	Prueb/Orden	Prueb/Orden
Unidad de Medida	Prueb.Realiz	Prueb.Realiz	Prueb.Realiz
	Ordenes	Ordenes	Ordenes
TOTAL	5,48	6,49	5,75
HEMATOLOGIA ESPECIAL	1,00	1,00	1,00
HEMATOLOGIA	7,13	7,58	7,25
BIOQUIMICA	6,84	8,50	7,30
MICROBIOLOGIA	1,62	1,94	1,75
INMUNOLOGIA	2,55	2,48	2,55
HISTOCOMPATIBILIDAD Y CRIOPRESERVACION	1,05	1,10	1,07

INDICADORES	Consulta Externa		Hospitalización		Total	
	Ordenes %	Pruebas Realiz %	Ordenes %	Pruebas Realiz %	Ordenes %	Pruebas Realiz %
TOTAL	73,1%	69,6%	26,9%	30,4%	100,0%	100,0%
HEMATOLOGIA ESPECIAL	81,7%	81,7%	18,3%	18,3%	2,3%	0,4%
HEMATOLOGIA	71,8%	70,5%	28,2%	29,5%	31,7%	40,0%
BIOQUIMICA	71,9%	67,3%	28,1%	32,7%	38,9%	49,4%
MICROBIOLOGIA	58,9%	54,5%	41,1%	45,5%	12,7%	3,9%
INMUNOLOGIA	90,9%	91,2%	9,1%	8,8%	14,0%	6,2%
HISTOCOMPATIBILIDAD Y CRIOPRESERVACION	69,2%	68,3%	30,8%	31,7%	0,4%	0,1%



**3.- BASE DE DATOS - LABORATORIO**

MAYO - 2019

Departamento y/o Servicio Médico	Consulta Externa		Hospitalización		TOTAL		Consulta Externa
	Nº Ordenes	Nº Pruebas Realizadas	Nº Ordenes	Nº Pruebas Realizadas	Nº Ordenes	Nº Pruebas Realizadas	
TOTAL	34 845	190 789	12 830	83 281	47 675	274 070	36 706
DIRECCIONES ASISTENCIALES	32 879	181 695	12 561	82 072	45 440	263 767	34 375
DIRECCION DE CIRUGIA	7 100	29 784	1 945	8 887	9 045	38 671	12 407
ABDOMEN	1 597	7 891	417	2 418	2 014	10 309	1 340
CABEZA Y CUELLO	969	3 869	350	1 467	1 319	5 336	2 312
CIRUGIA PLASTICA Y RECONSTRUCTIVA	59	331	0	0	59	331	313
ORTOPEDIA ONCOLOGICA	94	437	4	18	98	455	307
GINECOLOGÍA	1 124	4 877	395	1 398	1 519	6 275	3 074
NEUROCIRUGIA	294	1 119	140	819	434	1 938	540
MAMAS Y TEJIDOS BLANDOS	716	3 225	148	577	864	3 802	1 984
TÓRAX	422	1 897	163	635	585	2 532	558
UROLOGÍA	1 825	6 138	328	1 555	2 153	7 693	1 979
DIRECCION DE MEDICINA	25 034	148 407	10 616	73 185	35 650	221 592	18 891
MEDICINA	18 900	114 817	8781	58692	27 681	173 509	7 992
PEDIATRIA	2 843	19 810	1 530	11 781	4 373	31 591	1 255
ESPECIALIDADES MEDICAS	2 925	10 704	0	0	2 925	10 704	7 073
EMERGENCIA	366	3 076	305	2 712	671	5 788	2 571
DIRECCION DE RADIOTERAPIA	745	3 504	0	0	745	3 504	3 077
RADIOTERAPIA	630	3 213	0	0	630	3 213	2 926
MEDICINA NUCLEAR	115	291	0	0	115	291	151
CENTRO DE PREVENCION	134	216	0	0	134	216	1 577
CENTRO DE PREVENCION	134	216	0	0	134	216	1 577
OTROS SERVICIOS	1 832	8 878	269	1 209	2 101	10 087	754
BANCO DE SANGRE (*)	523	2 316	0	0	523	2 316	0
GENETICA MEDICA	44	84	0	0	44	84	215
UNIDAD DE CUIDADOS INTENSIVOS	0	0	252	1 180	252	1 180	0
UNIDAD DE SOPORTE METABOLICO	0	0	0	0	0	0	159
OTROS (†)	1 265	6 478	17	29	1 282	6 507	380

(†) Incluye en Otros : Anestesia , Cirugía Menor,Patología Clínica

(*) Incluye donantes de sangre

Área de Laboratorio	Consulta Externa		Hospitalización		TOTAL	
	Nº Ordenes	Nº Pruebas Realizadas	Nº Ordenes	Nº Pruebas Realizadas	Nº Ordenes	Nº Pruebas Realizadas
TOTAL	34 845	190 789	12 830	83 281	47 675	274 070
HEMATOLOGIA ESPECIAL	909	909	204	204	1 113	1 113
HEMATOLOGIA	10 850	77 334	4 270	32 356	15 120	109 690
BIOQUIMICA	13 327	91 117	5 218	44 349	18 545	135 466
MICROBIOLOGIA	3 555	5 760	2 480	4 812	6 035	10 572
INMUNOLOGIA	6 087	15 546	606	1 503	6 693	17 049
HISTOCOMPATIBILIDAD Y CRIOPRESERVACION	117	123	52	57	169	180

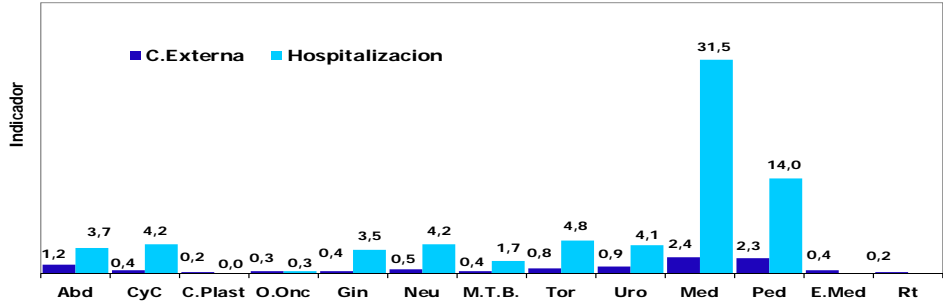
Área de Laboratorio	Emergencia *		Hospitalización *	
	Nº Ordenes	Nº Pruebas Realizadas	Nº Ordenes	Nº Pruebas Realizadas
TOTAL	366	3 076	305	2 712
HEMATOLOGIA ESPECIAL	0	0	0	0
HEMATOLOGIA	143	1 195	144	1 072
BIOQUIMICA	108	1 599	129	1 555
MICROBIOLOGIA	80	82	15	30
INMUNOLOGIA	35	200	17	55
HISTOCOMPATIBILIDAD Y CRIOPRESERVACION	0	0	0	0

* Incluido en los totales de Laboratorio

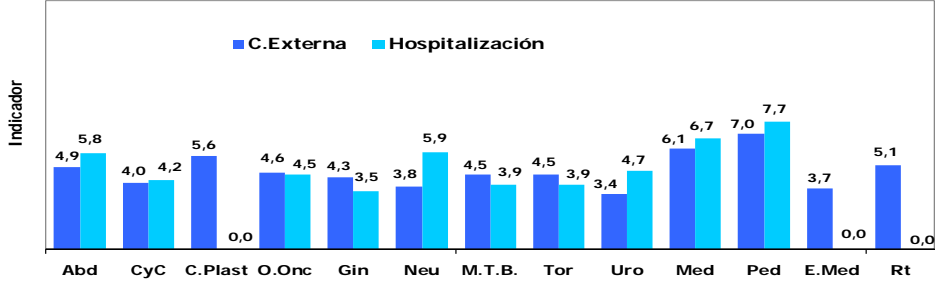


**4.- REPRESENTACION GRAFICA DE LOS INDICADORES DE LABORATORIO
MAYO - 2019**

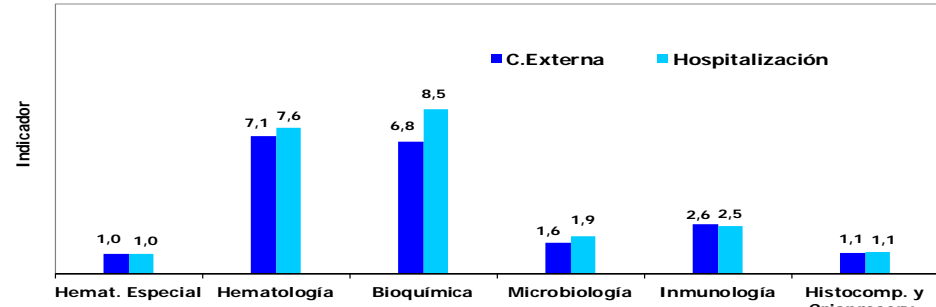
PROMEDIO DE ORDENES DE LABORATORIO POR CONSULTA EXTERNA Y HOSPITALIZACION SEGÚN DEPARTAMENTO MEDICO



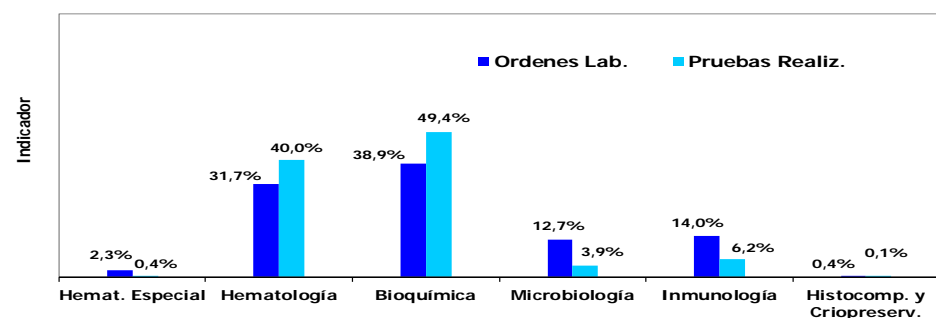
PROMEDIO DE PRUEBAS REALIZADAS POR ORDENES DE LABORATORIO SEGÚN DEPARTAMENTO MEDICO



PROMEDIO DE PRUEBAS REALIZADAS / ORDENES DE LABORATORIO SEGÚN AREA DE LABORATORIO



PORCENTAJE DE PRUEBAS REALIZADAS Y ORDENES DE LABORATORIO SEGÚN AREA DE LABORATORIO





**5.- PRUEBAS REALIZADAS EN LABORATORIO
MAYO - 2019**

1.- PRUEBAS REALIZADAS SEGÚN TIPO DE EXAMEN

Pruebas Realizadas	Hemat Especial	Hemat	Bioq	Microb	Inmuno	Histocomp y Criopreserv.	TOTAL
TOTAL	1 113	109 690	135 466	10 572	17 049	180	274 070
Acido Urico			2 899				2 899
Acido Fólico			1				1
AFP					442		442
Acido Urico en orina 24			10				10
Aga (Gases en sangre)			1 602				1 602
Aglutinaciones Simples					2		2
Albumina Suero			8 158				8 158
Amilasa			437				437
Anti Tiroglobulina					369		369
Anaerobios				5			5
Baciloscopia: BK (ZIEHL)				1 569			1 569
Beta 2 microglobulina					300		300
Bilirrubina total			7 156				7 156
Bilirrubina directa			7 155				7 155
CA 125					377		377
CA 15 - 3					1 043		1 043
CA 19 - 9					341		341
CEA					708		708
Cadenas Ligeras Libres					91		91
Calcio en Orina 24 h			9				9
Calcio Iónico			4 093				4 093
Calcio Sérico Total			37				37
Carbamazepina Sérica			6				6
Ciclosporina					43		43
Citomegalovirus IgG , Antic.					50		50
Citomegalovirus IgM , Antic.					50		50
Citomorfoloía: Médula Ósea	470						470
Citoquímica: Leucemia Aguda (LA)	44						44
Cloro			6 355				6 355
Clostridium Difficile				92			92
Cloro Orina 24 Horas			49				49
Colesterol (HDL)			722				722
Colesterol (LDL)			730				730
Colesterol (VLDL)			572				572
Colesterol Total			775				775
Constantes Corpusculares		13 818					13 818
Coprocultivo				105			105
CPK - MB			50				50
Creatinina			12 300				12 300
Creatinina Fosfoquinasa (CPK)			54				54
Cultivos de Secreción Anal				128			128
Cultivos de Secreción Nasal				128			128
Cultivos de Secreción Oral							0
Cultivo de BK Automatizado				442			442
Criptococo				43			43
Criopreservación PH X Colecta Incivabilidad						13	13
CYFRA 21-1					75		75
Detección de virus influenza				13			13
Detección de Rotavirus - Adenovirus				50			50
Depuración Creatinina			374				374
Deshidrogenasa Láctica (DHL)			8 783				8 783
Descongelación de PH con Viabilidad						13	13
Difenilhidantoina (DPH)			8				8
Dimero D. Cuantitativo		1 673					1 673
Dosaje de Vitamina B12			15				15
Dosaje de Inmunoglobulina IGA					55		55
Dosaje de Inmunoglobulina IGG					86		86
Dosaje de Inmunoglobulina IGM					56		56
Dosaje IFN Gamma							0
Dosaje de Metrotexate			78				78
Epstein Barr EA IgG					44		44
Epstein Barr EBNA IgG					47		47
Epstein Barr Virus (VCA) IgG, Antic.					53		53
Epstein Barr Virus (VCA) IgM, Antic.					55		55
Estradiol					59		59





5.- PRUEBAS REALIZADAS EN LABORATORIO MAYO - 2019

1.- PRUEBAS REALIZADAS SEGÚN TIPO DE EXAMEN

Pruebas Realizadas	Hemat Especial	Hemat	Bioq	Microb	Inmuno	Histocomp y Criopreserv.	TOTAL
Examen Directo Tinta China				19			19
Fibrinógeno		1 811					1 811
Ferritina			25				25
FSH					59		59
Frotis de Sangre Periférica		13 797					13 797
Fosfatasa Alcalina			7 159				7 159
Fósforo			3 568				3 568
Fósforo en Orina 24h			8				8
Gammaglutamil Transferasa			7 093				7 093
Glucosa			5 789				5 789
Glucosa LCR			593				593
Glucosa Líquidos			52				52
Glucosa : Test de Tolerancia (2h)			2				2
Gota Gruesa (Hemoparasitos)				1			1
Gram				610			610
Hemocultivo x (3)				1 562			1 562
Hemoglobina Glicosilada			306				306
Hemoglobina		14 568					14 568
Hematocrito		14 581					14 581
Hepatitis A: IgM (Anti HAV-IgM)					83		83
Hepatitis A: Total (Anti HAV-Total)					137		137
Hepatitis B: Ag. de superficie Australiano					1 734		1 734
Hepatitis B: Ac. Antiaustralia (AcHBs)					287		287
Hepatitis B: Ac. Anticore IgM (AcHBc IgM)					154		154
Hepatitis B: Ac. Anticore Total (AcHBe)					599		599
Hepatitis B: Ag. Epsilon (AgHBe)					139		139
Hepatitis B: Ac. Antiepsilon (AcHBe)					128		128
Hepatitis C: (Anti HCV)					890		890
Herpes Virus 1 IgG					42		42
Herpes Virus 1 IgM					44		44
Herpes Virus 2 IgM					39		39
Herpes Virus 2 IgG					40		40
Histocompatibilidad (HLA CLASE II)						129	129
Hierro Sérico			25				25
HGC					347		347
Hongos				1 028			1 028
HIV 1-2, Antic.					1 623		1 623
HTLV-1-2, Antic.					987		987
Inmunofijación (orina/líquidos)					76		76
Inmunofijación (suero)					85		85
Influenza A - B				5			5
Investigación de Acaros				4			4
Investigación de Coccidias				144			144
Investig. Strongyloides (método)				199			199
Líquidos o Secreciones (Gram, koh)				485			485
LH					46		46
Magnesio			3 796				3 796
Magnesio en orina 24 horas			7				7
Mantenimiento de Celulas Criopreservadas						12	12
Mioglobina			7				7
Mielocultivo				6			6
Microalbuminuria			1				1
Mycobacterium y Sensibilidad Rifam				96			96
Orina : Examen Completo				1 113			1 113
Orina : Sedimento				234			234
Ph. Heces				133			133
Parasitológico x 3				335			335
Parvovirus IgG					34		34
Parvovirus IgM					35		35
Potasio			6 392				6 392
Potasio orina 24 horas			49				49
Proteína C Reactiva					337		337
Proteínas LCR			593				593
Proteínas Líquidos			52				52
Proteínas Totales Suero			8 158				8 158



**5.- PRUEBAS REALIZADAS EN LABORATORIO****MAYO - 2019****1.- PRUEBAS REALIZADAS SEGÚN TIPO DE EXAMEN**

Pruebas Realizadas	Hemat Especial	Hemat	Bioq	Microb	Inmuno	Histocomp y Criopreserv.	TOTAL
Proteinuria en orina 24 horas			218				218
Proteinograma Electroforético (Suero)					93		93
Proteinograma Electroforético (Orina/LC)					80		80
Prueba de Galactomanano				380			380
PSA - Libre					29		29
PSA -Total					733		733
Reacción Inflamatoria en Heces				157			157
Recuento Celular y Diferencial de LCR	595						595
Recuento Celular de Otros Líquidos	4						4
Recuento de Glóbulos Rojos		13 815					13 815
Recuento de Leucocitos		13 847					13 847
Recuento de Plaquetas		13 864					13 864
Recuento de Reticulocitos		21					21
Rubeolla IgG					36		36
Sangre Oculta en Heces (INM)				196			196
Sífilis: Serología					36		36
Sífilis Tamizaje - Cualitativa					1 555		1 555
Sustancia Reductora				133			133
Sodio			6 380				6 380
Sodio orina 24 horas			49				49
T 3					66		66
T 4 Libre					657		657
TG					392		392
TSH					843		843
Tacrolimus					59		59
Testosterona					17		17
Test de Graham (oxiurus)				1			1
Tiempo Parcial Tromboplastina		2 701					2 701
Tiempo Protrombina (TP)		3 348					3 348
Tiempo Trombina (TT)		1 626					1 626
Tipificación: Molecular HLA CLASE II MR-CIDQ.						13	13
Tiempo de Sangría (TS)		2					2
Toxoplasma IgG, Antic.					44		44
Toxoplasma IgM, Antic.					42		42
Transaminasa (TGO)			8 104				8 104
Transaminasa (TGP)			8 111				8 111
Transferrina			7				7
Triglicéridos			793				793
Trypanosoma Cruzi Antic.					38		38
Troponina			22				22
Tromboelastografía Simple		60					60
Urea			5 641				5 641
Urea en Orina			38				38
Urocultivo y Antibiograma				1 156			1 156
Varicela IgG					20		20
Varicela IgM					18		18
Velocidad de Sedimentac. Globular		158					158



**V.- INDICADORES DE RADIODIAGNOSTICO****MAYO - 2019****1.- EXAMENES REALIZADOS VALIDADOS**

EXAMENES REALIZADOS	TOTAL	%
TOTAL	16 853	100,0%
ZONA DE LA RADIOGRAFIA	4 514	26,8%
Tórax frontal (1)	2 511	55,6%
Mamografía bilateral (4)	609	13,5%
Tórax portátil	496	11,0%
Mamografía unilateral (2)	267	5,9%
Tórax frontal y perfil (2)	198	4,4%
Abdomen simple de cubito y de pie (2)	79	1,8%
Informe de radiografías de la calle (mamografías)	38	0,8%
Rodilla c/lado (2)	30	0,7%
Drenaje percutáneo	24	0,5%
Pelvis (1)	23	0,5%
Esófago (4)	22	0,5%
Nefrostomía percutánea	21	0,5%
Survey óseo (7)	19	0,4%
Pierna c/lado(2)	16	0,4%
Columna lumbosacra frente y perfil (2)	13	0,3%
Muslo fémur (2)	12	0,3%
Brazo y húmero (2)	11	0,2%
Tránsito intestinal (4 ó 5)	11	0,2%
Articulación coxofemoral unilateral / bilateral	10	0,2%
Columna dorsal frente y perfil (2)	9	0,2%
Hombro	9	0,2%
Colon a doble contraste (7)	8	0,2%
Estómago y duodeno c/doble contraste	7	0,2%
Mamografía por esterotaxia	7	0,2%
Mano c/lado (2)	7	0,2%
Pie c/lado (2)	7	0,2%
Muñeca c/lado (1) (2)	6	0,1%
Columna cervical frente/perfil (2)	5	0,1%
Tobillo c/lado (2)	5	0,1%
Abdomen simple de cubito (1)	4	0,1%
Colangiografía transduodenal	4	0,1%
Cráneo frontal y perfil (2)	4	0,1%
Costilla c/lado (2)	3	0,1%
Pielografía ascendente (uretrografía)	3	0,1%
Antebrazo c/lado (2)	2	0,0%
Articulación sacro iliaca (3)	2	0,0%
Control de anastomosis	2	0,0%
Fistulografía	2	0,0%
Mamografía + localización + control pieza operatoria	2	0,0%
Cistografía retrograda (4)	1	0,0%
Codo (2)	1	0,0%
Colangiografía transparietohép	1	0,0%
Columna cervical funcional (4)	1	0,0%
Senos paranasales (3)	1	0,0%
Uretrografía retrograda (4)	1	0,0%
DOPPLER	156	0,9%
Doppler venoso periférico miembro superior e inferior	127	81,4%
Doppler arterial miembro inferior y superior	12	7,7%
Doppler color vasos intra abdominal	8	5,1%
Doppler carotideo y yugular	6	3,8%
Doppler color órgano	3	1,9%
TOMOGRAFIA AXIAL COMPUTARIZADA (TAC)	382	2,3%
Informe de la calle	287	75%
Biopsia guiada por TAC	75	20%
Urotomografía (UROTEM) con contraste	12	3%
Angiotomografía trombo embolismo pulmonar	8	2%



**V.- INDICADORES DE RADIODIAGNOSTICO****MAYO - 2019****1.- EXAMENES REALIZADOS VALIDADOS**

EXAMENES REALIZADOS	TOTAL	%
TOMOGRAFIA ESPIRAL MULTICORTE (TEM)	6 312	37,5%
Abdomen completo con contraste	2 430	38,5%
Tórax con contraste	2 185	34,6%
Tórax sin contraste	393	6,2%
Cerebro con contraste	378	6,0%
Cuello con contraste	376	6,0%
Macizo facial con contraste	161	2,6%
Abdomen completo sin contraste	93	1,5%
Senos paranasales con contraste	68	1,1%
Cerebro sin contraste	62	1,0%
Abdomen superior con contraste	25	0,4%
Senos paranasales sin contraste	25	0,4%
Abdomen inferior con contraste	24	0,4%
Orbita con contraste	14	0,2%
Muslo con contraste	8	0,1%
Angio de tórax no coronaria	7	0,1%
Columna lumbosacra con contraste	7	0,1%
Columna dorsal con contraste	7	0,1%
Cuello sin contraste	7	0,1%
Abdomen superior sin contraste	5	0,1%
Columna cervical con contraste	5	0,1%
Pelvis sin contraste	5	0,1%
Biopsia esterotaxia	4	0,1%
Macizo facial sin contraste	4	0,1%
Columna lumbosacra sin contraste	3	0,0%
Extremidades Inferiores	3	0,0%
Angio aorta abdominal	2	0,0%
Columna cervical sin contraste	2	0,0%
Pierna con contraste	2	0,0%
Angio cardiaca	1	0,0%
Angio cerebral	1	0,0%
Angiotem de extremidad superior con contraste	1	0,0%
Columna dorsal sin contraste	1	0,0%
Hombro sin contraste	1	0,0%
Orbita sin contraste	1	0,0%
Rodilla con contraste	1	0,0%
ECOGRAFIA	4 142	24,6%
Abdominal pélvica o completa	1 463	35,3%
Mama	1 019	24,6%
Partes blandas	656	15,8%
Transvaginal	361	8,7%
Eco. + Localización	131	3,2%
Control de catéter	113	2,7%
Biopsia de partes blandas	110	2,7%
Tiroides	101	2,4%
Biopsia de mama	51	1,2%
Testicular	46	1,1%
Abdominal superior	27	0,7%
Biopsia de tiroides	17	0,4%
Biopsia prostática transrectal	14	0,3%
Tórax / derrame y masa	10	0,2%
Recambio de catéter	9	0,2%
Abdominal pélvica o ginecológica	4	0,1%
Biopsia masa intra abdominal	4	0,1%
Transrectal (próstata)	3	0,1%
Hombros y articulaciones	2	0,0%
Obstétrica I, II, Y III trimestre	1	0,0%



**V.- INDICADORES DE RADIODIAGNOSTICO****MAYO - 2019****1.- EXAMENES REALIZADOS VALIDADOS**

EXAMENES REALIZADOS	TOTAL	%
RESONANCIA MAGNETICA	1 347	8,0%
Encéfalo	251	18,6%
Abdomen inferior con contraste	219	16,3%
Columna lumbosacra con contraste	119	8,8%
Columna dorsal con contraste	109	8,1%
Abdomen superior con contraste	107	7,9%
Informe de placas de la calle	101	7,5%
Encéfalo/funcional	90	6,7%
Columna cervical con contraste	85	6,3%
Mamas	32	2,4%
Macizo facial con contraste	30	2,2%
Muslo con contraste	28	2,1%
Orbita con contraste	25	1,9%
Colangiografía con contraste	18	1,3%
Pared torácica con contraste	17	1,3%
Cuello con contraste	14	1,0%
Pierna con contraste	12	0,9%
Perfusión cerebral	9	0,7%
Orbitas (nervios ópticos) sin contraste	8	0,6%
Rodilla con contraste	7	0,5%
Abdomen inferior sin contraste	5	0,4%
Cerebro con contraste	5	0,4%
Columna lumbosacra sin contraste	5	0,4%
Pie con contraste	5	0,4%
Antebrazo con contraste	4	0,3%
Columna cervical sin contraste	4	0,3%
Columna dorsal sin contraste	4	0,3%
Hombro con contraste	4	0,3%
Abdomen superior sin contraste	3	0,2%
Columna articulación sacroiliaca con contraste	3	0,2%
Mediastino con contraste	3	0,2%
Angiografía de miembros inferiores	2	0,1%
Brazo con contraste	2	0,1%
Caderas con contraste	2	0,1%
Macizo facial sin contraste	2	0,1%
Plexo braquial con contraste	2	0,1%
Angiografía cerebral con contraste	1	0,1%
Angiografía de miembros superiores	1	0,1%
Articulación hombro sin contraste	1	0,1%
Articulación muñeca sin contraste	1	0,1%
Articulación rodilla sin contraste	1	0,1%
Codo con contraste	1	0,1%
Cuello (laringe) sin contraste	1	0,1%
Espectroscopía	1	0,1%
Oídos (cócleas) sin contraste	1	0,1%
Otras angiografías	1	0,1%
Pared torácica sin contraste	1	0,1%

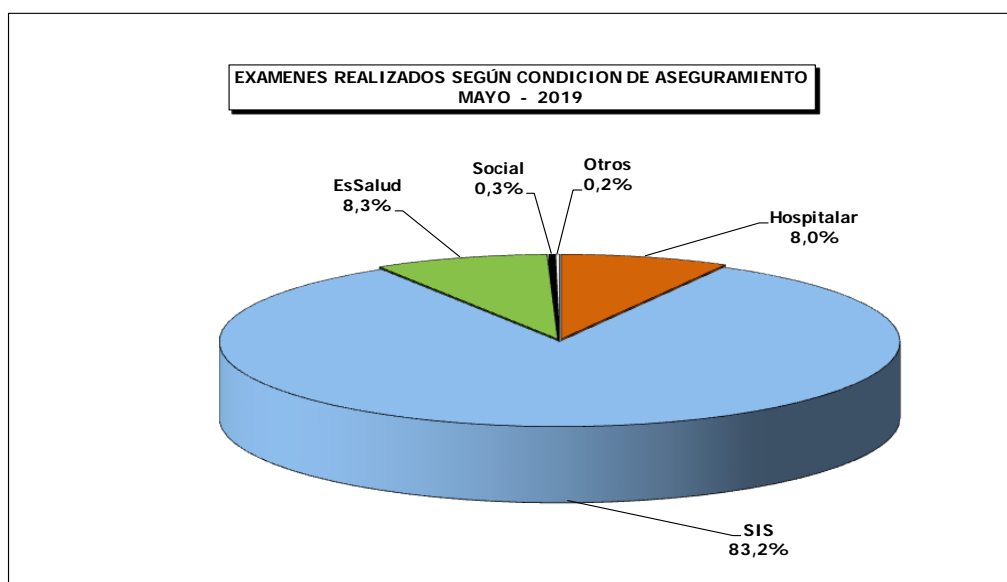


V.- INDICADORES DE RADIODIAGNÓSTICO

MAYO - 2019

2.- EXAMENES REALIZADOS SEGÚN CONDICION DE ASEGURAMIENTO

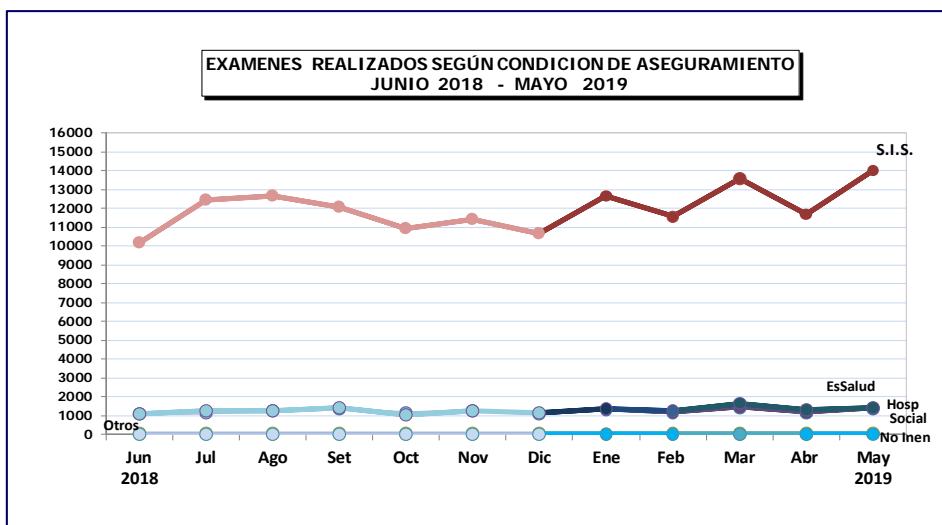
CONDICION DE ASEGURAMIENTO	MASCULINO	FEMENINO	TOTAL	%
TOTAL	5 386	11 467	16 853	100,00%
Hospitalar	382	969	1 351	8,0%
Seguro Integral de Salud (SIS)	4 559	9 462	14 021	83,2%
Seguro Social de Salud (EsSalud)	424	974	1 398	8,3%
Social	14	38	52	0,3%
Otros	7	24	31	0,2%



V.- INDICADORES DE RADIODIAGNÓSTICO
JUNIO 2018 - MAYO 2019

3.- EXAMENES REALIZADOS SEGÚN CONDICION DE ASEGURAMIENTO

CONDICION DE ASEGURAMIENTO		Hospitalar	Seguro Integral de Salud (SIS)	Seguro Social de Salud (EsSalud)	Social	No Inen	Otros	Total
AÑO	MES	-	-	-	-	-	-	-
2018	Junio	1102	10152	1105	59	19	0	12 437
	Julio	1136	12461	1228	59	16	5	14 905
	Agosto	1240	12671	1264	50	13	5	15 243
	Setiembre	1332	12073	1409	44	14	12	14 884
	Octubre	1147	10948	1029	49	23	3	13 199
	Noviembre	1241	11405	1223	63	6	18	13 956
	Diciembre	1112	10678	1142	56	0	21	13 009
2019	Enero	1303	12666	1375	39	0	18	15 401
	Febrero	1149	11564	1258	59	0	13	14 043
	Marzo	1401	13570	1647	54	0	16	16 688
	Abril	1120	11688	1303	44	0	17	14 172
	Mayo	1351	14021	1398	52	0	31	16 853

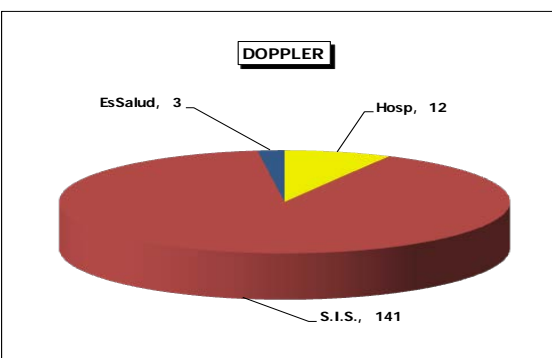
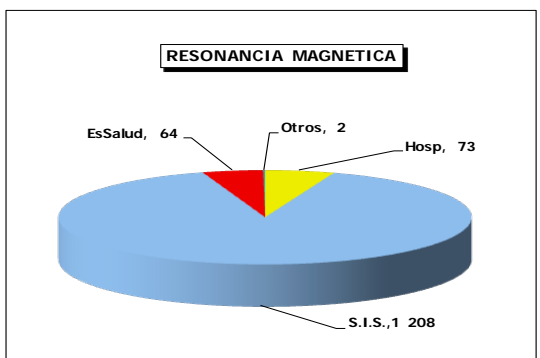
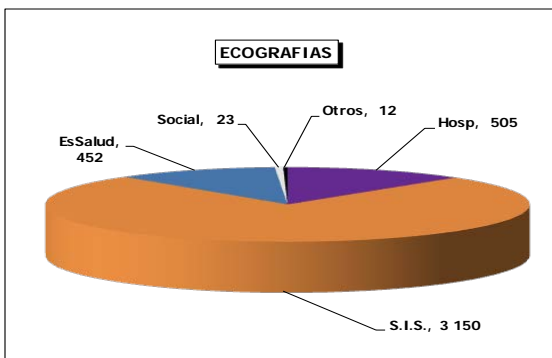
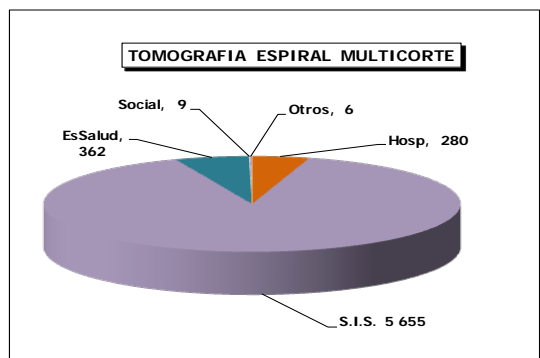
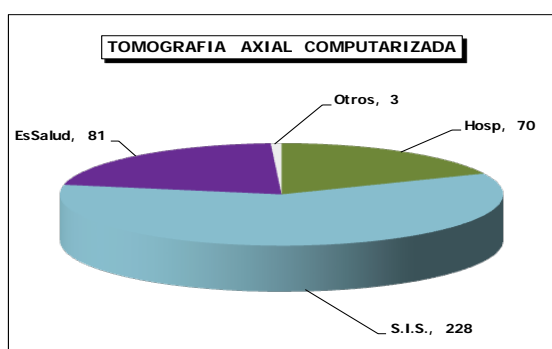
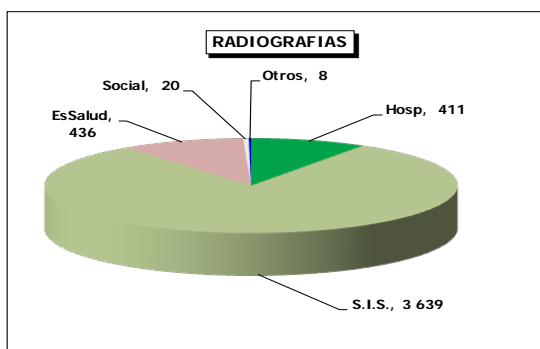


V.- INDICADORES DE RADIODIAGNÓSTICO

MAYO - 2019

4.- EXAMENES REALIZADOS SEGÚN CONDICION DE ASEGURAMIENTO

TIPOS DE EXAMENES	Hospitalar	Seguro Integral de Salud (SIS)	Seguro Social de Salud (EsSalud)	Social	Otros	Total	%
TOTAL	1 351	14 021	1 398	52	31	16 853	100
Radiografías	411	3 639	436	20	8	4 514	26,8
Tomografía Axial Computarizada	70	228	81	0	3	382	2,3
Tomografía Espiral Multicorte	280	5 655	362	9	6	6 312	37,5
Ecografías	505	3 150	452	23	12	4 142	24,6
Resonancia Magnética	73	1 208	64	0	2	1 347	8,0
Doppler	12	141	3	0	0	156	0,9

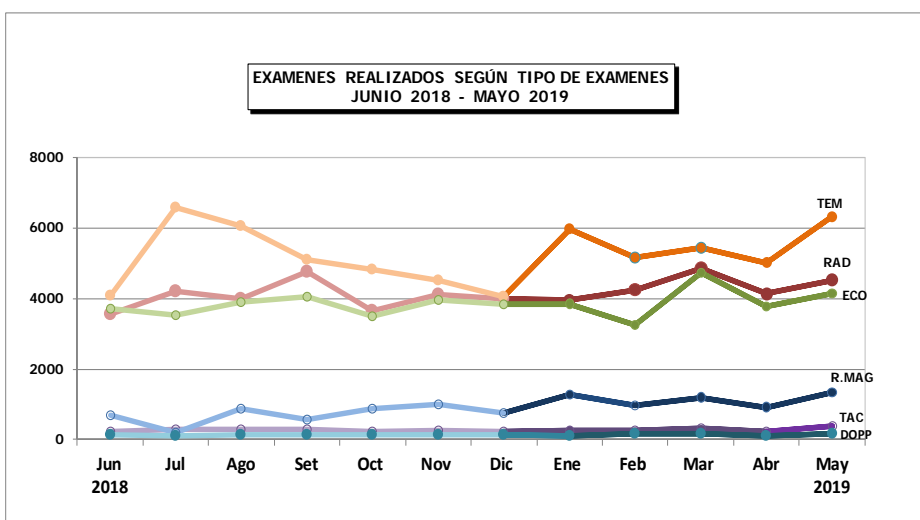


V.- INDICADORES DE RADIODIAGNÓSTICO

JUNIO 2018 - MAYO 2019

5.- EXAMENES REALIZADOS SEGÚN TIPO DE EXAMENES

TIPO DE EXAMENES		Radiografías	Tom. Axial Computarizada TAC	Tom. Espiral Multicorte TEM	Ecografías	Resonancia Magnética	Doppler	Total
AÑO	MES	-	-	-	-	-	-	-
2018	Junio	3553	239	4077	3721	705	142	12 437
	Julio	4207	285	6584	3511	207	111	14 905
	Agosto	3994	283	6054	3898	877	137	15 243
	Setiembre	4752	304	5083	4044	564	137	14 884
	Octubre	3655	236	4811	3490	864	143	13 199
	Noviembre	4094	265	4520	3956	990	131	13 956
	Diciembre	3987	226	4058	3833	765	140	13 009
2019	Enero	3949	247	5961	3845	1280	119	15 401
	Febrero	4246	257	5167	3241	964	168	14 043
	Marzo	4851	315	5443	4722	1197	160	16 688
	Abril	4126	234	5007	3769	922	114	14 172
	Mayo	4514	382	6312	4142	1347	156	16 853

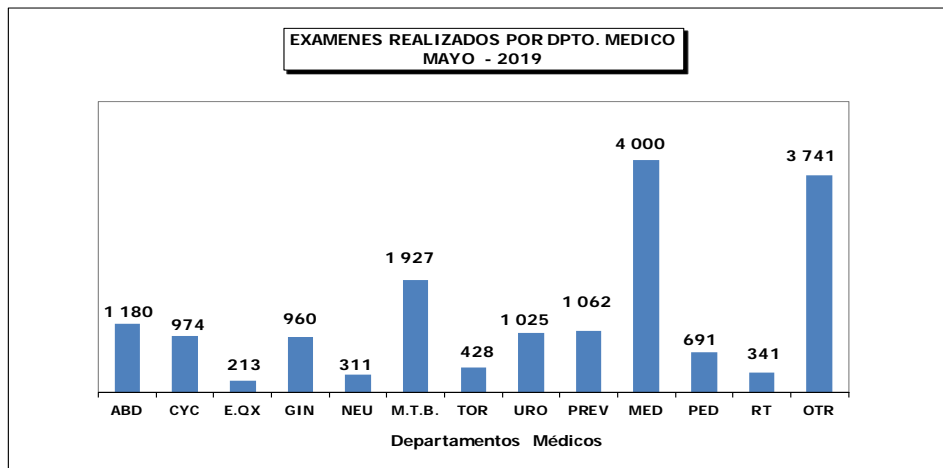


**V.- INDICADORES DE RADIODIAGNÓSTICO
MAYO - 2019**

6.- EXAMENES REALIZADOS SEGÚN DEPARTAMENTO MEDICO Y SEXO

DEPARTAMENTOS MEDICOS	MASCULINO	FEMENINO	TOTAL	%
TOTAL	5 386	11 467	16 853	100,0%
DIRECCION DE CIRUGIA	2 281	4 737	7 018	41,6%
ABDOMEN	557	623	1 180	7,0%
CABEZA Y CUELLO	345	629	974	5,8%
ESPECIALIDADES QUIRURGICAS	73	140	213	1,3%
GINECOLOGIA	3	957	960	5,7%
NEUROCIRUGIA	134	177	311	1,8%
MAMAS Y TEJIDOS BLANDOS	177	1 750	1 927	11,4%
TORAX	182	246	428	2,5%
UROLOGIA	810	215	1 025	6,1%
CENTRO DE PREVENCION	104	958	1 062	6,3%
CENTRO DE PREVENCION	104	958	1 062	6,3%
DIRECCION DE MEDICINA	1 537	3 154	4 691	27,8%
MEDICINA	1 144	2 856	4 000	23,7%
PEDIATRIA	393	298	691	4,1%
DIRECCION DE RADIOTERAPIA	71	270	341	2,0%
RADIOTERAPIA	71	270	341	2,0%
OTROS (!)	1 393	2 348	3 741	22,2%

(!) Incluye: (Pacientes externos, privados y pacientes con Historia Clínica con datos incompletos)



7.- EXAMENES REALIZADOS POR TIPO DE PACIENTE

PROCEDENCIA	Total	%
TOTAL	16 853	100%
INEN	14 991	89,0%
Centro de Prevención	1 109	6,6%
Externos	753	4,5%

V.- INDICADORES DE RADIODIAGNÓSTICO

MAYO - 2019

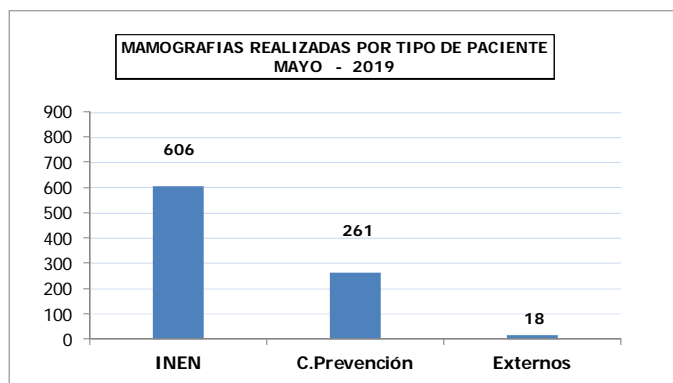
8.- EXAMENES REALIZADOS SEGÚN SERVICIOS MÉDICOS

CLASIFICACION	MASCULINO	FEMENINO	TOTAL	%
TOTAL	5 386	11 467	16 853	100,0%
ADOLESCENTES	117	33	150	0,9%
CONSULTORIOS EXTERNOS	3 909	9 719	13 628	80,9%
EMERGENCIA AMBULATORIA	16	32	48	0,3%
EMERGENCIA HOSPITALAR	486	666	1 152	6,8%
PEDIATRIA	241	197	438	2,6%
RECUPERACION	32	33	65	0,4%
SALA COMUN	264	428	692	4,1%
SALA DE OPERACIONES	1	6	7	0,0%
SEPIN - TAMO	11	10	21	0,1%
UCI	143	92	235	1,4%
UTM	72	98	170	1,0%
UTI	15	25	40	0,2%
OTROS (!)	79	128	207	1,2%

(!) Incluye: (Pacientes externos, privados y pacientes con Historia Clínica con datos incompletos)

9.- MAMOGRAFIAS REALIZADAS POR TIPO DE PACIENTE

PROCEDENCIA	Total	%
TOTAL	885	100%
INEN	606	68,5%
Centro de Prevención	261	29,5%
Externos	18	2,0%



**VI.- INDICADORES DE CIRUGÍA MENOR Y ENDOSCOPIAS****MAYO - 2019****1.- INDICADORES DE CIRUGÍA MENOR Y ENDOSCOPIAS**

INDICADOR	Hospitalizado		Ambulatorio		TOTAL		N° Cirugía Menor x Cirujano
	Nro.	%	Nro.	%	Nro.	%	Total Cir.Menor ----- N° Cirujanos
CIR. MENOR Y ENDOSCOPIAS	148	16,7	737	83,3	885	100,0	21,1
CIRUGIA MENOR	98	29,5	234	70,5	332	37,5	10,7
ABDOMEN	0	0,0	2	100,0	2	0,2	2,0
CABEZA Y CUELLO	4	3,4	112	96,6	116	13,1	-
- Cabeza y Cuello	1	1,9	51	98,1	52	5,9	8,7
- Oftalmología	2	5,4	35	94,6	37	4,2	12,3
- Odontología	1	3,7	26	96,3	27	3,1	9,0
ESPECIALIDADES QUIRURGICAS	1	3,3	29	96,7	30	3,4	-
- Cirugía Plástica y Reconstructiva	1	3,4	28	96,6	29	3,3	7,3
- Ortopedia Oncológica	0	0,0	1	100,0	1	0,1	1,0
GINECOLOGIA	0	0,0	10	100,0	10	1,1	5,0
MAMAS Y TEJIDOS BLANDOS	1	1,8	56	98,2	57	6,4	14,3
TORAX	2	100,0	0	0,0	2	0,2	2,0
UROLOGÍA	0	0,0	14	100,0	14	1,6	2,8
MEDICINA (Medicina Crítica)	90	89,1	11	10,9	101	11,4	101,0
ENDOSCOPIAS	50	9,0	503	91,0	553	62,5	29,1
ESPECIALIDADES MEDICAS	46	10,4	395	89,6	441	49,8	88,2
Gastroscofia	25	12,0	183	88,0	208	23,5	41,6
Eco-endoscopia	3	11,5	23	88,5	26	2,9	26,0
Pancreato Colangiografía Retrógrada Endos	2	40,0	3	60,0	5	0,6	2,5
Proctoscopia	1	2,8	35	97,2	36	4,1	7,2
Colonoscopia	11	7,5	135	92,5	146	16,5	29,2
Especialidades Médicas (Neumología)	4	20,0	16	80,0	20	2,3	10,0
GINECOLOGIA	0	0,0	5	100,0	5	0,6	2,5
Histeroscopia	0	0,0	5	100,0	5	0,6	
TORAX	3	33,3	6	66,7	9	1,0	4,5
Broncoscopia/Esofagoscopia	3	33,3	6	66,7	9	1,0	
UROLOGÍA	1	1,0	97	99,0	98	11,1	12,3
Cisto-Uretrocistoscopia	1	1,0	97	99,0	98	11,1	





2.- BASE DE DATOS CIRUGÍA MENOR Y ENDOSCOPIAS MAYO - 2019

DEPARTAMENTOS MEDICOS	Hospitalizado	Ambulatorio	TOTAL	N° de Cirujanos
CIR. MENOR Y ENDOSCOPIAS	148	737	885	42
CIRUGIA MENOR	98	234	332	31
ABDOMEN	0	2	2	1
CABEZA Y CUELLO	4	112	116	-
- Cabeza y Cuello	1	51	52	6
- Oftalmología	2	35	37	3
- Odontología	1	26	27	3
ESPECIALIDADES QUIRURGICAS	1	29	30	-
- Cirugía Plástica y Reconstructiva	1	28	29	4
- Ortopedia Oncológica	0	1	1	1
GINECOLOGIA	0	10	10	2
MAMAS Y TEJIDOS BLANDOS	1	56	57	4
TORAX	2	0	2	1
UROLOGÍA	0	14	14	5
MEDICINA (Medicina Crítica)	90	11	101	1
ENDOSCOPIAS	50	503	553	19
ESPECIALIDADES MEDICAS	46	395	441	5
Gastroscopía	25	183	208	5
Eco-endoscopia	3	23	26	1
Pancreato Colangiografía Retrógrada Endoscópica	2	3	5	2
Proctoscopia	1	35	36	5
Colonoscopia	11	135	146	5
Especialidades Médicas (Neumología)	4	16	20	2
GINECOLOGIA	0	5	5	2
Histeroscopia	0	5	5	
TORAX	3	6	9	2
Broncoscopia/Esofagoscopia	3	6	9	
UROLOGÍA	1	97	98	8
Cisto-Uretrocistoscopia	1	97	98	





VI.- INDICADORES DE CIRUGIA MENOR Y ENDOSCOPIAS

MAYO - 2019

3.- INDICADORES DE CIRUGIA MENOR Y ENDOSCOPIAS

INDICADOR	% Cir. Canceladas	% Cir. No Programadas	Promedio x día atendido
UNIDAD DE MEDIDA	Cir.Menor Cancelada ----- x 100 Cir.Menor Programada	Cir.Menor No Prog. ----- x 100 Cir.Menor Realizada	Cirugía Menor ----- Días Atendidos
CIRUGIA MENOR Y ENDOSCOPIAS	18,8	0,8	38,5
CIRUGIA MENOR	23,5	1,2	16,6
ABDOMEN	0,0	0,0	1,0
CABEZA Y CUELLO	28,4	0,0	-
- Cabeza y Cuello	31,6	0,0	4,0
- Oftalmología	24,5	0,0	5,3
- Odontología	27,0	0,0	2,5
ESPECIALIDADES QUIRURGICAS	21,1	0,0	-
- Cirugía Plástica y Reconstructiva	19,4	0,0	1,9
- Ortopedia Oncológica	50,0	0,0	1,0
GINECOLOGIA	16,7	0,0	2,5
MAMAS Y TEJIDOS BLANDOS	14,9	0,0	4,4
TORAX	66,7	0,0	2,0
UROLOGIA	22,2	0,0	2,3
MEDICINA (Medicina Crítica)	13,4	4,0	5,1
ESPECIALIDADES MEDICAS (Neumología)	100,0	0,0	0,0
ENDOSCOPIAS	15,6	0,5	24,0
ESPECIALIDADES MEDICAS	14,6	0,7	19,2
- Gastroscopia	12,3	1,0	9,0
- Eco-endoscopia	23,5	0,0	2,4
- Pancreato Colangiografía Retrógrada Endoscópica	0,0	0,0	1,0
- Proctoscopia	14,3	0,0	2,0
- Colonoscopia	14,7	0,7	6,6
- Especialidades Médicas (Neumología)	25,9	0,0	2,2
GINECOLOGIA	28,6	0,0	1,7
- Histeroscopia	28,6	0,0	
TORAX	18,2	0,0	1,8
Broncoscopia/Esofagoscopia	18,2	0,0	
UROLOGIA	19,0	0,0	10,9
- Uretro-Cistoscopia	19,0	0,0	





4.- BASE DE DATOS CIRUGIA MENOR Y ENDOSCOPIAS MAYO - 2019

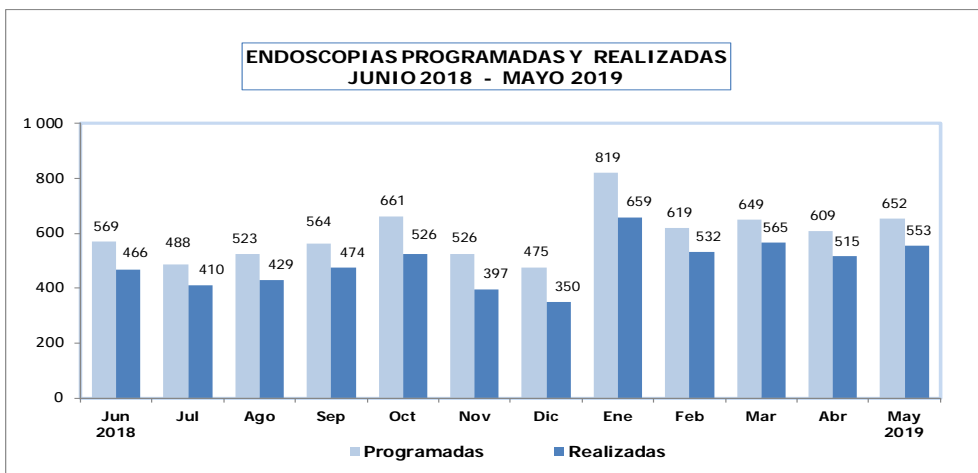
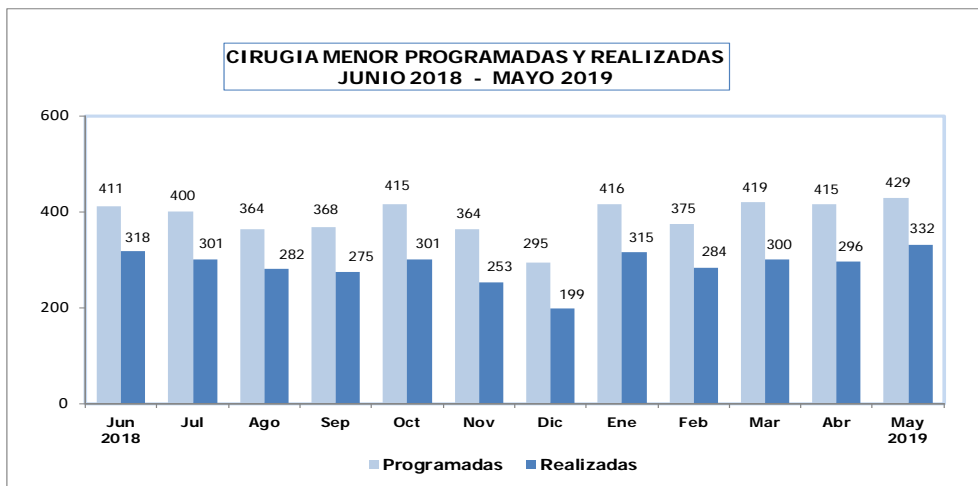
DEPARTAMENTOS MEDICOS	Programadas	Realizadas	Canceladas	No Programadas	Días Atendidos
CIRUGIA MENOR Y ENDOSCOPIAS	1 081	885	203	7	23
CIRUGIA MENOR	429	332	101	4	20
ABDOMEN	2	2	0	0	2
CABEZA Y CUELLO	162	116	46	0	-
- Cabeza y Cuello	76	52	24	0	13
- Oftalmología	49	37	12	0	7
- Odontología	37	27	10	0	11
ESPECIALIDADES QUIRURGICAS	38	30	8	0	-
- Cirugía Plástica y Reconstructiva	36	29	7	0	15
- Ortopedia Oncológica	2	1	1	0	1
GINECOLOGIA	12	10	2	0	4
MAMAS Y TEJIDOS BLANDOS	67	57	10	0	13
TORAX	6	2	4	0	1
UROLOGIA	18	14	4	0	6
MEDICINA (Medicina Critica)	112	101	15	4	20
ESPECIALIDADES MEDICAS (Neumología)	12	0	12	0	-
ENDOSCOPIAS	652	553	102	3	23
ESPECIALIDADES MEDICAS	513	441	75	3	23
- Gastroscopía	235	208	29	2	23
- Eco-endoscopia	34	26	8	0	11
- Pancreato Colangiografía Retrógrada Endoscópica	5	5	0	0	5
- Proctoscopia	42	36	6	0	18
- Colonoscopia	170	146	25	1	22
- Especialidades Médicas (Neumología)	27	20	7	0	9
GINECOLOGIA	7	5	2	0	3
- Histeroscopia	7	5	2	0	
TORAX	11	9	2	0	5
Broncoscopia/Esofagoscopia	11	9	2	0	
UROLOGIA	121	98	23	0	9
- Uretro-Cistoscopia	121	98	23	0	



II.- CIRUGÍA MENOR Y ENDOSCOPIAS

JUNIO 2018 - MAYO 2019

PROGRAMADAS/REALIZADAS					
Cirugía Menor y Endoscopías		Cirugía Menor		Endoscopías	
		Programadas	Realizadas	Programadas	Realizadas
Año	Mes	-	-	-	-
2018	Junio	411	318	569	466
	Julio	400	301	488	410
	Agosto	364	282	523	429
	Setiembre	368	275	564	474
	Octubre	415	301	661	526
	Noviembre	364	253	526	397
	Diciembre	295	199	475	350
2019	Enero	416	315	819	659
	Febrero	375	284	619	532
	Marzo	419	300	649	565
	Abril	415	296	609	515
	Mayo	429	332	652	553



VII.- INDICADORES DE SALA DE OPERACIONES
MAYO - 2019

1.- INDICADOR	Hospitalar		Clínica de Día		Total Operaciones		Nro. Operaciones x Cirujano
	Nro.	%	Nro.	%	Nro.	%	Operaciones ----- N° Cirujanos
TOTAL	474	100,0	171	100,0	645	100,0	9,8
ABDOMEN	98	20,7	9	5,3	107	16,6	15,3
CABEZA Y CUELLO	56	11,8	69	40,4	125	19,4	8,9
CIRUGIA PLASTICA Y RECONSTRUCTIVA	26	5,5	22	12,9	48	7,4	12,0
ORTOPEDIA ONCOLOGICA	16	3,4	4	2,3	20	3,1	6,7
GINECOLOGÍA	88	18,6	9	5,3	97	15,0	10,8
NEUROCIRUGIA	33	7,0	1	0,6	34	5,3	8,5
MAMAS Y TEJIDOS BLANDOS	59	12,4	57	33,3	116	18,0	10,5
TÓRAX	27	5,7	0	0,0	27	4,2	5,4
UROLOGÍA	71	15,0	0	0,0	71	11,0	7,9

DEPARTAMENTOS MEDICOS	HOSPITALAR		CLÍNICA DE DIA	
	% de Oper. Cancelada	% de Oper. No Program.	% de Oper. Cancelada	% de Oper. No Program.
Unidad de Medida	Op.Cancel. ----- x 100 Op.Progr.	Op.No Prog. ---- x 100 Op.Realiz.	Op.Cancel. ----- x 100 Op.Progr.	Op.No Prog. ----- x 100 Op.Realiz.
TOTAL	4,7	9,9	10,8	2,9
ABDOMEN	3,9	25,5	25,0	0,0
CABEZA Y CUELLO	4,0	14,3	15,4	2,9
CIRUGIA PLASTICA Y RECONSTRUCTIVA	4,2	11,5	4,8	9,1
ORTOPEDIA ONCOLOGICA	11,8	6,3	0,0	0,0
GINECOLOGÍA	5,5	2,3	16,7	0,0
NEUROCIRUGIA	12,5	15,2	50,0	0,0
MAMAS Y TEJIDOS BLANDOS	0,0	0,0	1,8	1,8
TÓRAX	7,1	3,7	(&)	(&)
UROLOGÍA	2,8	2,8	(&)	(&)

(&) No hay datos

DEPARTAMENTOS MEDICOS	Promedio Permanencia (*)	
	Pre. Operat.	Post. Operat.
Unidad de Medida	Días Pre. Operat. ----- Egreso Op.	Días Post-Operat. ----- Egreso Op.
TOTAL	5,1	5,7
ABDOMEN	6,8	8,0
CABEZA Y CUELLO	5,1	6,4
CIRUGIA PLASTICA Y RECONSTRUCTIVA	1,9	2,9
ORTOPEDIA ONCOLOGICA	2,0	3,8
GINECOLOGÍA	4,4	3,2
NEUROCIRUGIA	14,1	15,8
MAMAS Y TEJIDOS BLANDOS	2,0	3,0
TÓRAX	7,8	7,6
UROLOGÍA	2,2	2,6

Nota 1: Las Operaciones realizadas a los pacientes de Medicina y Pediatría han sido considerada en los departamentos médicos de cirugía.

(*) No incluye Clínica de Día



2.- BASE DE DATOS SALA DE OPERACIONES

MAYO - 2019

HOSPITALAR	OPERACIONES			
	Programadas	Realizadas	Canceladas	No Programadas
TOTAL	448	474	21	47
ABDOMEN	76	98	3	25
CABEZA Y CUELLO	50	56	2	8
CIRUGIA PLASTICA Y RECONSTRUCTIVA	24	26	1	3
ORTOPEDIA ONCOLOGICA	17	16	2	1
GINECOLOGÍA	91	88	5	2
NEUROCIRUGIA	32	33	4	5
MAMAS Y TEJIDOS BLANDOS	59	59	0	0
TÓRAX	28	27	2	1
UROLOGÍA	71	71	2	2

CLÍNICA DE DÍA	OPERACIONES			
	Programadas	Realizadas	Canceladas	No Programadas
TOTAL	186	171	20	5
ABDOMEN	12	9	3	0
CABEZA Y CUELLO	78	68	12	2
CIRUGIA PLASTICA Y RECONSTRUCTIVA	21	22	1	2
ORTOPEDIA ONCOLOGICA	4	4	0	0
GINECOLOGÍA	12	10	2	0
NEUROCIRUGIA	2	1	1	0
MAMAS Y TEJIDOS BLANDOS	57	57	1	1
TÓRAX	0	0	0	0
UROLOGÍA	0	0	0	0

TOTAL - INEN	OPERACIONES			
	Programadas	Realizadas	Canceladas	No Programadas
DEPARTAMENTOS MEDICOS	634	645	41	52
ABDOMEN	88	107	6	25
CABEZA Y CUELLO	128	124	14	10
CIRUGIA PLASTICA Y RECONSTRUCTIVA	45	48	2	5
ORTOPEDIA ONCOLOGICA	21	20	2	1
GINECOLOGÍA	103	98	7	2
NEUROCIRUGIA	34	34	5	5
MAMAS Y TEJIDOS BLANDOS	116	116	1	1
TÓRAX	28	27	2	1
UROLOGÍA	71	71	2	2

DIAS PRE Y POST OPERATORIO MAYO - 2019

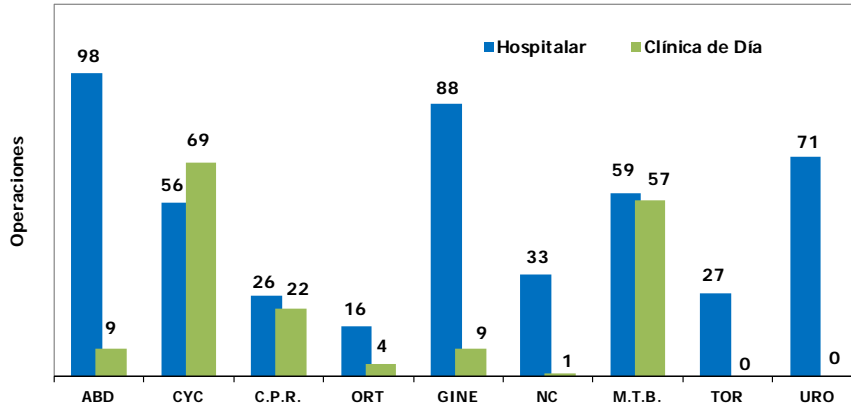
Unidad de Medida	DÍAS PRE Y POST OPERATORIO (*)		
	Días	Días	Egresos
	Pre-Operatorios	Post-Operatorios	Operados
TOTAL	2 601	2 929	511
DIRECCION DE CIRUGIA	2 601	2 929	511
ABDOMEN	663	776	97
CABEZA Y CUELLO	399	497	78
CIRUGIA PLASTICA Y RECONSTRUCTIVA	15	23	8
ORTOPEDIA ONCOLOGICA	45	83	22
GINECOLOGÍA	376	278	86
NEUROCIRUGIA	565	632	40
MAMAS Y TEJIDOS BLANDOS	167	246	82
TÓRAX	218	214	28
UROLOGÍA	153	180	70

(*) No incluye Clínica de Día

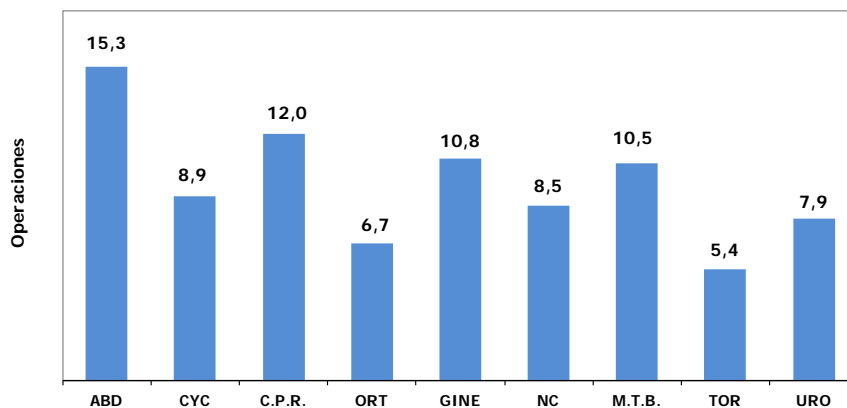


**3.- REPRESENTACIÓN GRAFICA DE INDICADORES DE SALA DE OPERACIONES
MAYO - 2019**

**TOTAL DE OPERACIONES
DEPARTAMENTOS MEDICOS DE CIRUGIA**

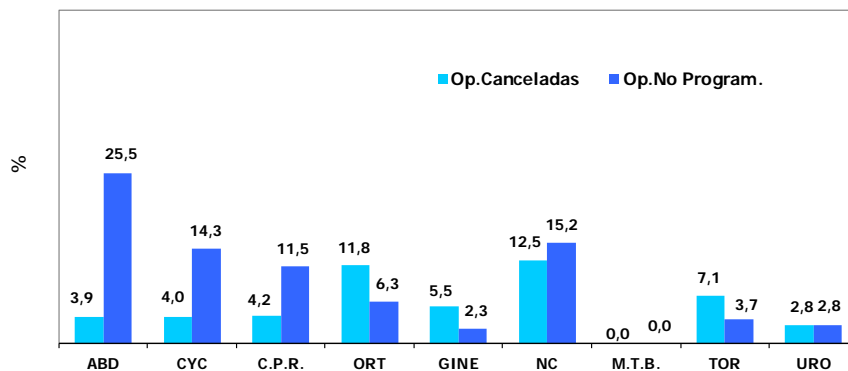


**PROMEDIO DE OPERACIONES MENSUAL POR CIRUJANO PRINCIPAL
DEPARTAMENTOS MEDICOS DE CIRUGIA**



Departamentos Médicos

**PORCENTAJE DE OPERACIONES CANCELADAS Y NO PROGRAMADAS
HOSPITALAR**



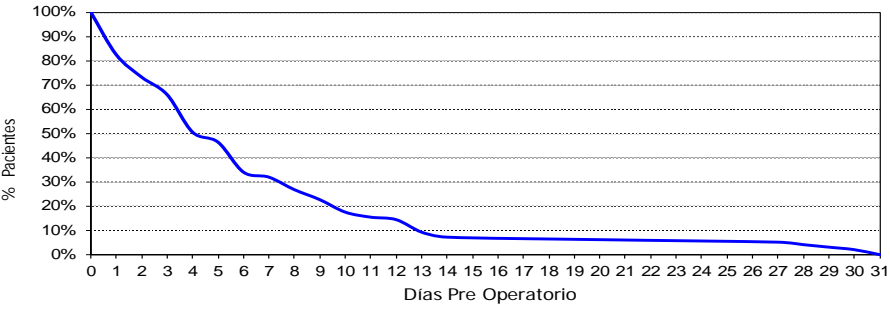


**3.- INDICADORES QUIRURGICOS:
Tiempo PRE Y POST OPERATORIO**

MAYO - 2019

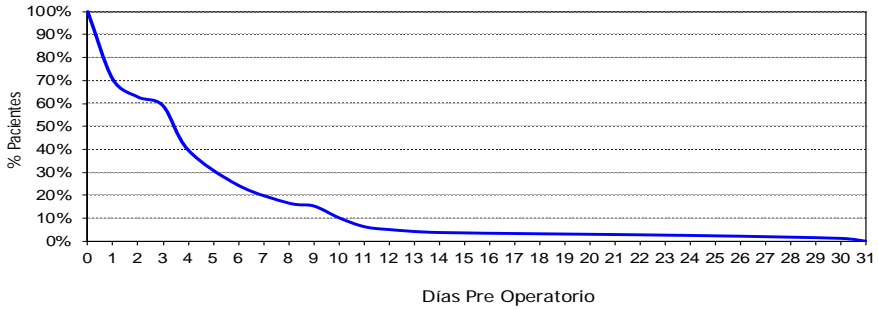
Tiempo PRE - OPERATORIO SEGÚN DEPARTAMENTOS MEDICOS DE CIRUGIA (*)

**DEPARTAMENTO DE ABDOMEN
PRE OPERATORIO**



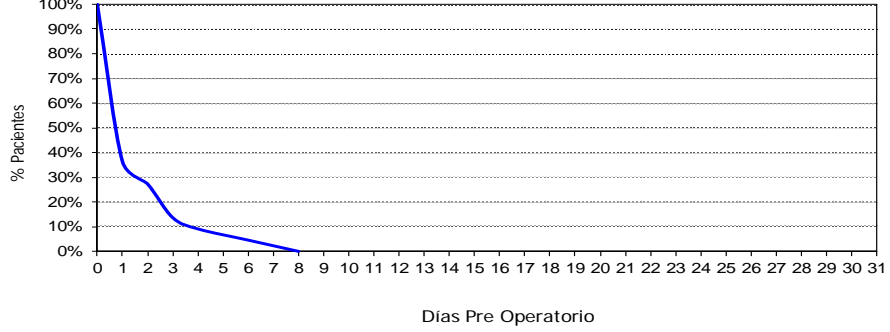
Tiempo promedio pre-operatorio: 6,84
 Mediana de tiempo pre-operatorio: 5
 Rango del tiempo pre-operatorio : (0 - 31)

**DEPARTAMENTO DE CABEZA Y CUELLO
PRE OPERATORIO**



Tiempo promedio pre-operatorio 5,12
 Mediana de tiempo pre-operatorio: 4
 Rango del tiempo pre-operatorio : (0 - 31)

**SERVICIO DE ORTOPEDIA ONCOLOGICA
PRE OPERATORIO**



Tiempo promedio pre-operatorio: 2,0
 Mediana de tiempo pre-operatorio: 1
 Rango del tiempo pre-operatorio : (1 - 8)

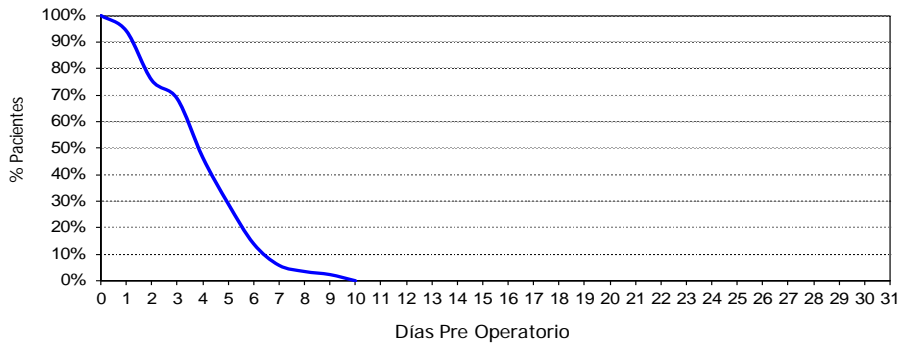
(*) No incluye Clínica de Día





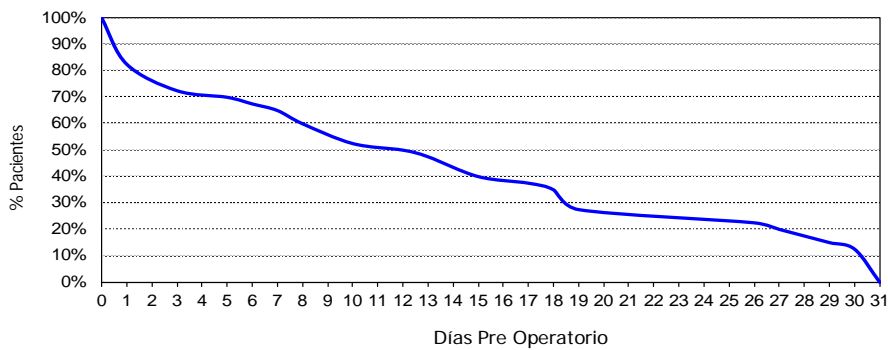
MAYO - 2019

DEPARTAMENTO DE GINECOLOGIA
PRE OPERATORIO



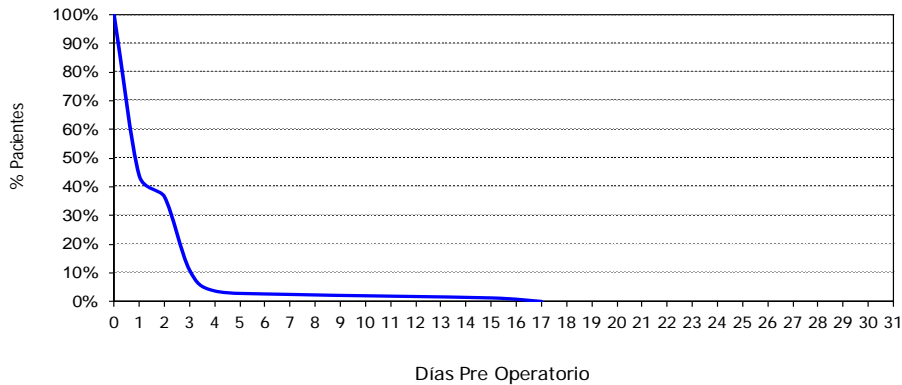
Tiempo promedio pre-operatorio: 4,37
 Mediana de tiempo pre-operatorio: 4
 Rango del tiempo pre-operatorio : (0 - 10)

DEPARTAMENTO DE NEUROCIRUGIA
PRE OPERATORIO



Tiempo promedio pre-operatorio: 14,13
 Mediana de tiempo pre-operatorio: 13
 Rango del tiempo pre-operatorio : (0 - 31)

DEPARTAMENTO DE MAMAS Y TEJIDOS BLANDOS
PRE OPERATORIO



Tiempo promedio pre-operatorio: 2,04
 Mediana de tiempo pre-operatorio: 1
 Rango del tiempo pre-operatorio : (0 - 17)

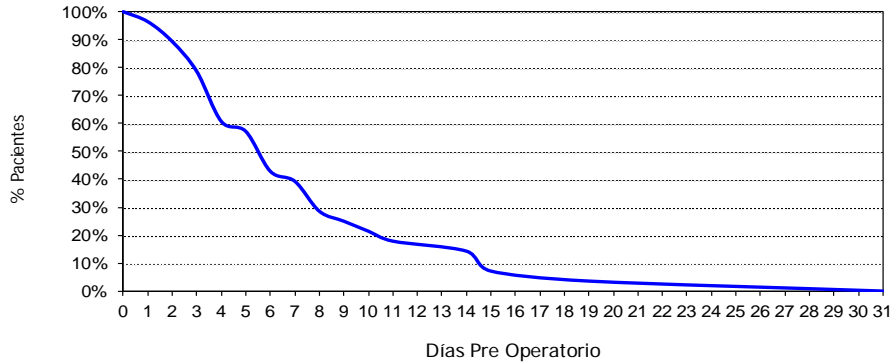
(*) No incluye Clínica de Día





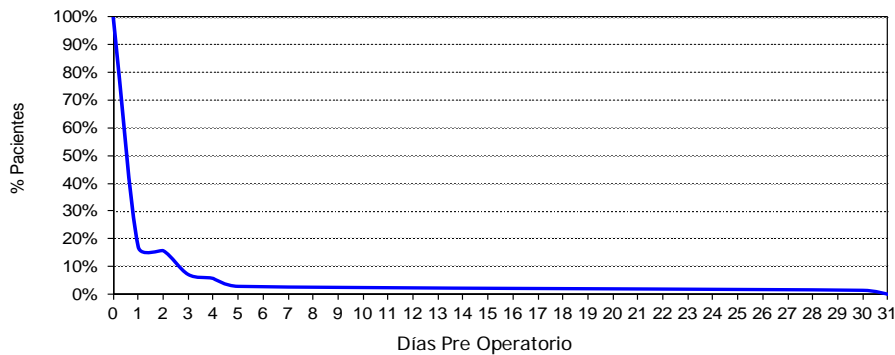
MAYO - 2019

DEPARTAMENTO DE TORAX
PRE OPERATORIO



Tiempo promedio pre-operatorio: 7,79
 Mediana de tiempo pre-operatorio: 6
 Rango del tiempo pre-operatorio : (1 - 31)

DEPARTAMENTO DE UROLOGIA
PRE OPERATORIO



Tiempo promedio pre-operatorio: 2,19
 Mediana de tiempo pre-operatorio: 1
 Rango del tiempo pre-operatorio : (1 - 31)

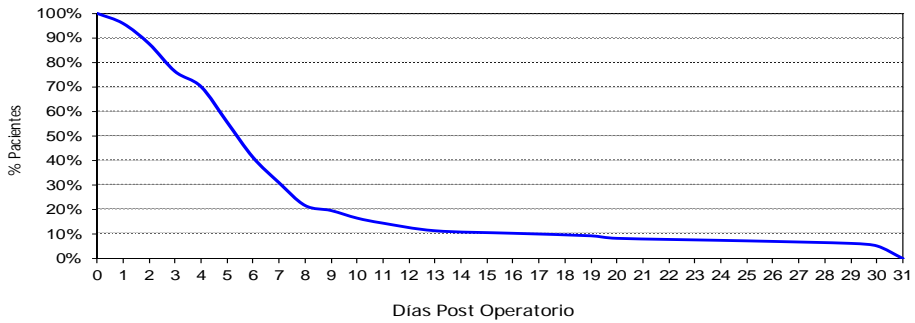
(*) No incluye Clínica de Día





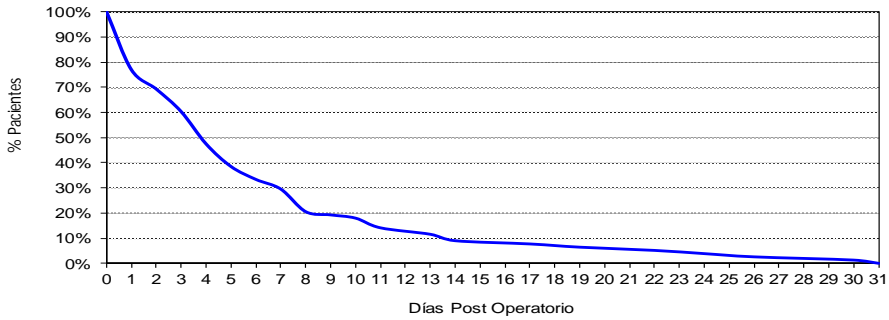
MAYO - 2019
Tiempo POST - OPERATORIO SEGÚN DEPARTAMENTOS MEDICOS DE CIRUGIA (*)

DEPARTAMENTO DE ABDOMEN
POST OPERATORIO



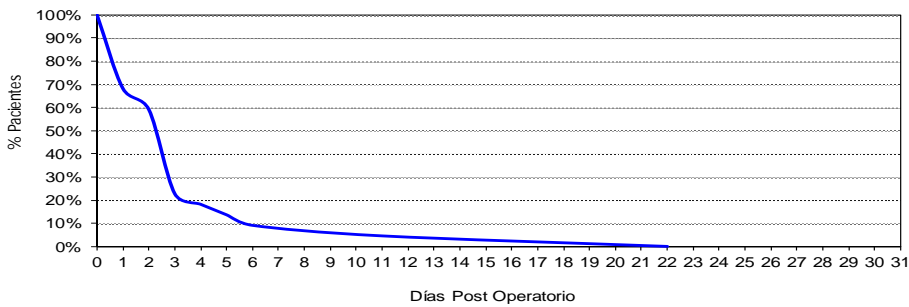
Tiempo promedio post-operatorio: 8,00
 Mediana de tiempo post-operatorio: 6
 Rango del tiempo post-operatorio (1 - 31)

DEPARTAMENTO DE CABEZA Y CUELLO
POST OPERATORIO



Tiempo promedio post-operatorio: 6,4
 Mediana de tiempo post-operatorio: 4
 Rango del tiempo post-operatorio : (0 - 31)

SERVICIO DE ORTOPEDIA ONCOLOGICA
POST OPERATORIO



Tiempo promedio post-operatorio: 3,77
 Mediana de tiempo post-operatorio: 3
 Rango del tiempo post-operatorio : (1 - 22)

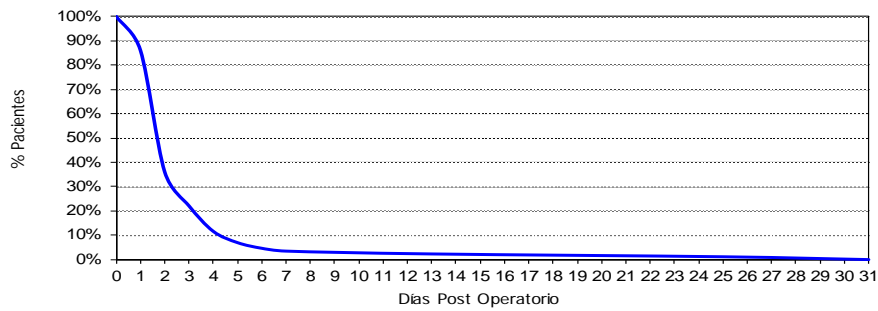
(*) No incluye Clínica de Día





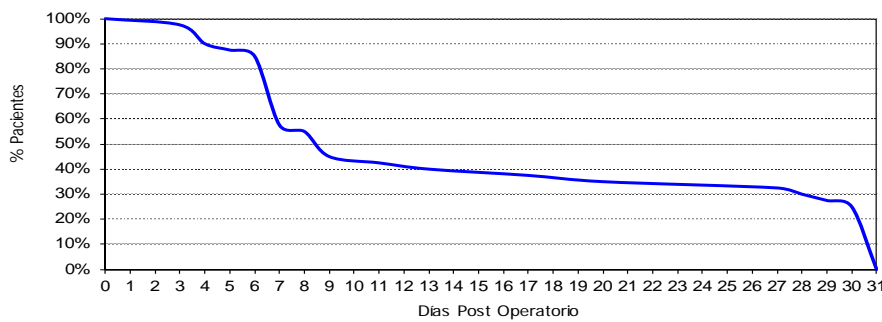
MAYO - 2019

DEPARTAMENTO DE GINECOLOGIA
POST OPERATORIO



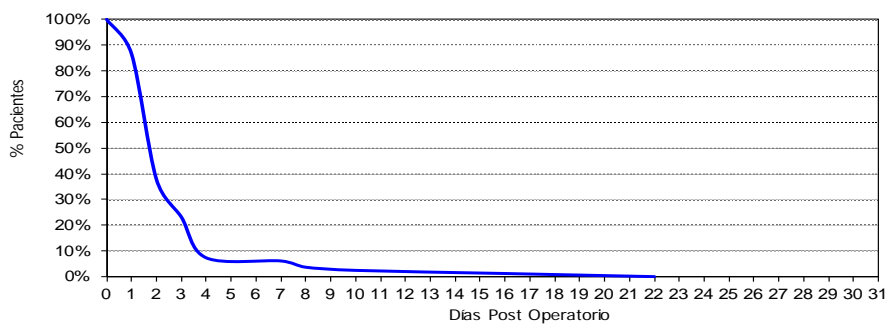
Tiempo promedio post-operatorio: 3,23
 Mediana de tiempo post-operatorio: 2
 Rango del tiempo post-operatorio : (1 - 31)

DEPARTAMENTO DE NEUROCIRUGIA
POST OPERATORIO



Tiempo promedio post-operatorio: 15,80
 Mediana de tiempo post-operatorio: 9
 Rango del tiempo post-operatorio : (3 - 31)

DEPARTAMENTO DE MAMAS Y TEJIDOS BLANDOS
POST OPERATORIO



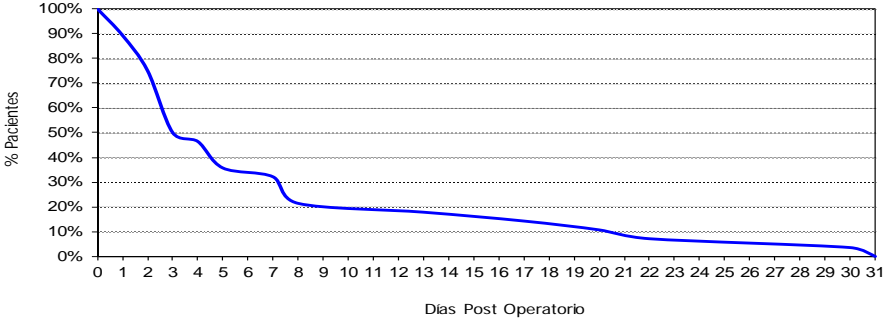
Tiempo promedio post-operatorio: 3,00
 Mediana de tiempo post-operatorio: 2
 Rango del tiempo post-operatorio : (0 - 22)

(*) No incluye Clínica de Día



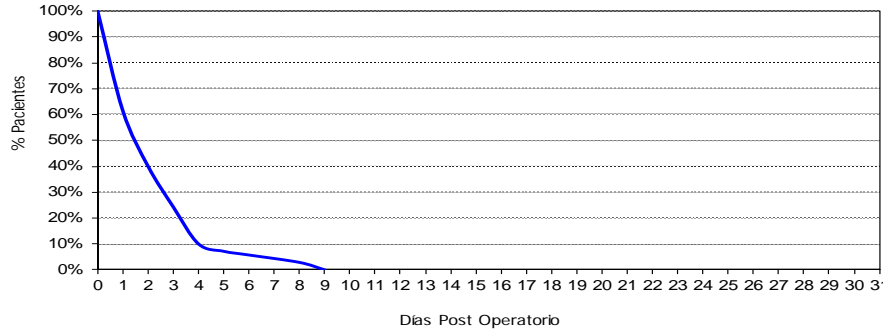


DEPARTAMENTO DE TORAX
POST OPERATORIO



Tiempo promedio post-operatorio: 7,64
 Mediana de tiempo post-operatorio: 4
 Rango del tiempo post-operatorio : (0 - 31)

DEPARTAMENTO DE UROLOGIA
POST OPERATORIO



Tiempo promedio post-operatorio: 2,57
 Mediana de tiempo post-operatorio: 2
 Rango del tiempo post-operatorio : (1 - 9)

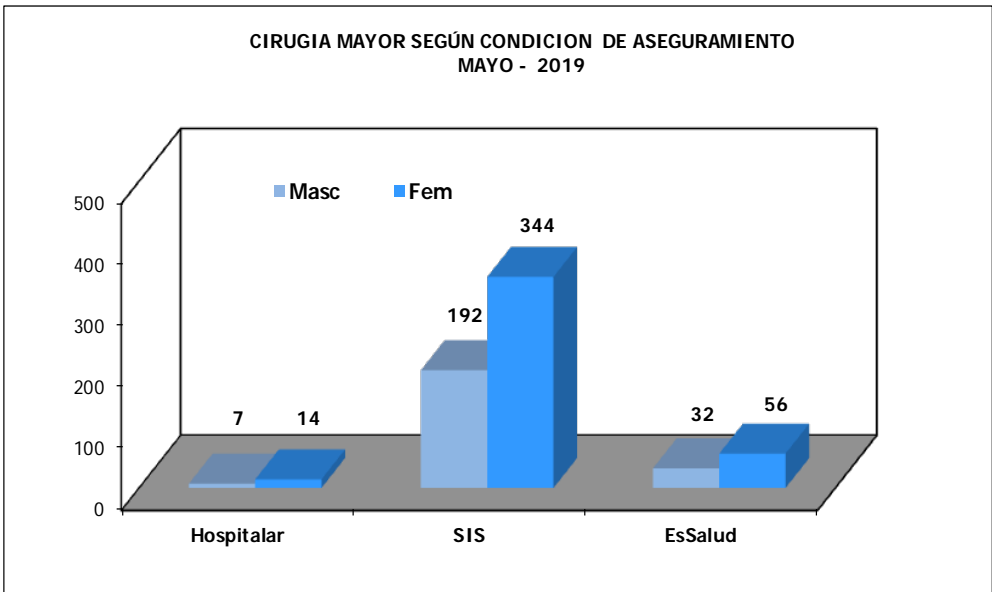
(*) No incluye Clínica de Día





**4.- CIRUGIA MAYOR SEGÚN CONDICION DE ASEGURAMIENTO
MAYO - 2019**

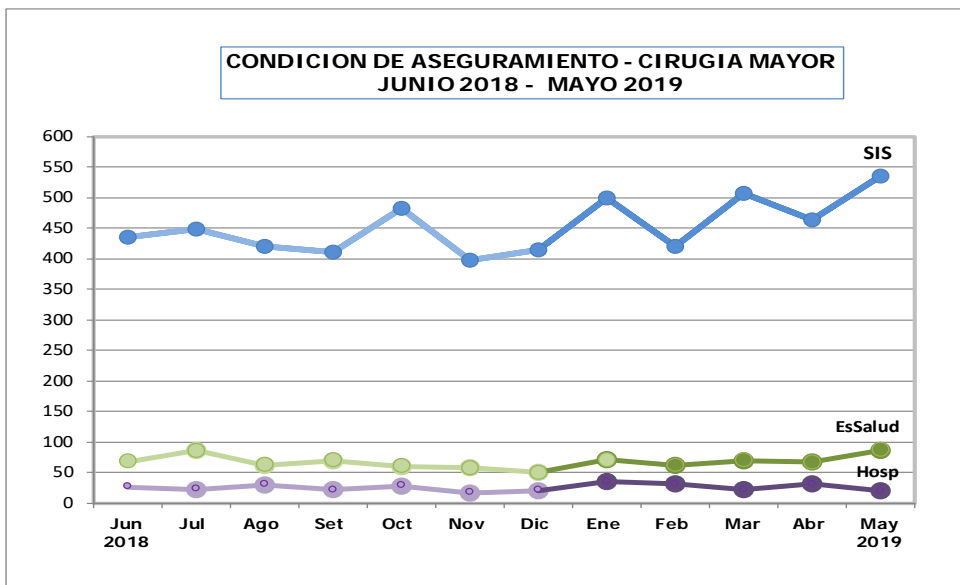
CONDICION DE ASEGURAMIENTO	SEXO		TOTAL	%
	FEMENINO	MASCULINO		
Hospitalar	14	7	21	3,3%
Seguro Integral de Salud (S.I.S.)	344	192	536	83,1%
Seguro Social de Salud (EsSalud)	56	32	88	13,6%
TOTAL	414	231	645	100,0%





II.- CONDICION DE ASEGURAMIENTO - CIRUGIA MAYOR JUNIO 2018 - MAYO 2019

5.- CIRUGIA MAYOR SEGÚN CONDICION DE ASEGURAMIENTO					
CONDICION DE ASEGURAMIENTO		Hospitalar	Seguro Integral de Salud S.I.S.	Seguro Social de Salud EsSalud	Total
AÑO	MES	-	-	-	-
2018	Junio	28	436	69	533
	Julio	24	449	87	560
	Agosto	31	421	63	515
	Setiembre	23	410	71	504
	Octubre	29	483	62	574
	Noviembre	18	398	59	475
	Diciembre	22	415	51	488
2019	Enero	36	499	72	607
	Febrero	32	421	63	516
	Marzo	24	506	71	601
	Abril	33	464	68	565
	Mayo	21	536	88	645



**5.- INDICADORES DE OPERACIONES PRINCIPALES**

MAYO - 2019

INDICADOR	TOTAL	Tiempo Operación	Tiempo Anestesia
UNIDAD DE MEDIDA	Nro.	Promedio (horas)	Promedio (horas)
TOTAL	645	2h 24'	3h 11'
ABDOMEN	107	3h 22'	3h 55'
LAPARATOMIA EXPLORADORA	7	3h 53'	4h 30'
BIOPSIAS MULTIPLES	4	0h 50'	1h 13'
HEMICOLECTOMIA	4	4h 33'	5h 3'
DRENAJE Y LAVADO CAVIDAD ABDOMINAL	3	1h 41'	2h 11'
DUODENOPANCREATECTOMIA PROXIMAL CON PRESERVACION DE PIL	3	5h 18'	5h 45'
GASTRECTOMIA SUBTOTAL DISTAL RADICAL D2	3	4h 40'	4h 58'
GASTRECTOMIA TOTAL RADICAL D2 CON PRESERVACION ESPLENICA	3	4h 26'	4h 58'
RESECCION ANTERIOR DEL RECTO	3	4h 20'	5h 0'
TRISEGMENTECTOMIA DERECHA	3	3h 35'	4h 30'
ASCENSO GASTRICO LAPAROSCOPICO	2	7h 45'	8h 15'
BIOPSIA DE HIGADO	2	1h 17'	1h 50'
COLOSTOMIA DESFUNCIONANTE	2	1h 22'	1h 52'
COLOSTOMIA EN ASA TRANSVERSA DERECHA DESFUNCIONANTE	2	0h 52'	1h 20'
EPBA	2	0h 5'	0h 15'
GASTRECTOMIA RADICAL SUB TOTAL DISTAL	2	5h 15'	5h 42'
GASTRECTOMIA SUBTOTAL	2	5h 50'	6h 30'
GASTRECTOMIA TOTAL	2	6h 2'	6h 42'
GASTRECTOMIA TOTAL RADICAL D 2 + ESPLENECTOMIA EN BLOCK +	2	6h 37'	7h 12'
GASTRECTOMIA TOTAL RADICAL D2	2	6h 10'	6h 37'
HEMICOLECTOMIA DERECHA AMPLIADA A TRANSVERSO	2	3h 20'	3h 47'
LIMPIEZA QUIRURGICA	2	1h 15'	1h 42'
RESECCION DE SEGMENTO ILEAL + ANASTOMOSIS T - T	2	3h 15'	4h 0'
RESECCION SEGMENTARIA DE INTESTINO DELGADO	2	3h 15'	3h 45'
SEGMENTECTOMIA DEL HIGADO	2	4h 45'	5h 17'
SIGMOIDECTOMIA RADICAL	2	3h 15'	3h 35'
OTRAS OPERACIONES	42	2h 50'	3h 26'
CABEZA Y CUELLO	124	2h 25'	2h 57'
TIROIDECTOMIA TOTAL	18	2h 2'	2h 30'
TRAQUEOSTOMIA	10	0h 25'	0h 49'
LOBECTOMIA TOTAL , ITSMECTOMIA Y LOBECTOMIA PARCIAL CONTR	9	2h 39'	3h 12'
ENUCLEACION GLOBO OCULAR	6	1h 15'	1h 51'
BIOPSIA DE PIEL DE LABIOS	4	3h 20'	4h 7'
HEMITIROIDECTOMIA	4	1h 23'	2h 1'
REVISION DE HEMOSTASIA	4	1h 46'	2h 2'
BIOPSIA DE TUMOR ORBITARIO	3	0h 25'	0h 55'
BIOPSIA LESION DE LA ORBITA	3	0h 36'	1h 5'
EXPLORACION CERVICAL	3	3h 51'	4h 25'
LARINGOSCOPIA POR SUSPENSION	3	3h 58'	4h 25'
MAXILECTOMIA TOTAL	3	4h 26'	5h 8'
PAROTIDECTOMIA SUPERFICIAL	3	2h 45'	3h 10'
RESECCION DE TUMOR CERVICAL	3	2h 11'	2h 53'
RESECCION MARGINALDE MANDIBULA SUPERIOR O INFERIOR	3	6h 15'	6h 55'
DECORTICACION VERMELLON DE LABIO	2	5h 22'	6h 0'
DISECCION CERVICAL	2	3h 27'	4h 7'
EXENTERACION DE LA ORBITA	2	1h 42'	2h 12'
GLOSECTOMIA	2	1h 55'	2h 45'
RESECCION DE ALA NASAL	2	1h 45'	2h 15'
RESECCION DE TUMOR DE PARPADO	2	1h 45'	2h 5'
TIROIDECTOMIA COMPLEMENTARIA.	2	1h 5'	1h 32'
OTRAS OPERACIONES	31	3h 1'	3h 37'
ESPECIALIDADES QUIRURGICAS	68	2h 31'	3h 2'
ORTOPEDIA ONCOLOGICA	20	1h 11'	1h 39'
AMPUTACION SUPRACONDILEA	2	1h 50'	2h 10'
BIOPSIA Y CURETAJE DE TUMOR OSEO DE FEMUR	2	0h 52'	1h 20'
OTRAS OPERACIONES	16	1h 8'	1h 37'
CIRUGIA PLASTICA RECONSTRUCTIVA	48	3h 4'	3h 37'
RECONSTRUCCION DE CABEZA Y CUELLO	4	1h 6'	1h 25'
COLGAJO NASOGENIANO	3	1h 25'	1h 40'
CURA QUIRURGICA	3	1h 23'	1h 46'
INJERTO LIBRE DE PIEL	3	4h 28'	5h 33'
AUTOINJERTO DE PIEL	2	1h 42'	2h 10'
BIOPSIA DE PARPADOS	2	3h 50'	4h 37'
COLGAJO DE AVANCE	2	2h 10'	2h 37'
COLGAJOS	2	4h 7'	4h 35'
RECONSTRUCCION MAMA CON COLGAJO TRAM	2	2h 30'	3h 4'
RECONSTRUCCION CON COLGAJO ABDOMINAL TRAM	2	5h 35'	6h 2'
RECONSTRUCCION CON COLGAJO RADIAL MICROQUIRURGICO.	2	8h 22'	8h 57'
OTRAS OPERACIONES	21	3h 5'	3h 39'
GINECOLOGIA	98	1h 42'	2h 10'
HISTERECTOMIA ABDOMINAL AMPLIADA VAGINA	12	2h 16'	2h 49'
HISTERECTOMIA RADICAL TIPO 3	7	3h 2'	3h 22'
HISTERECTOMIA ABDOMINAL TOTAL/SIMPLE (1)	6	2h 27'	2h 51'
EPBA + CONO FRIO	5	0h 50'	1h 5'
ANEXECTOMIA CONGELACION LAPAROSCOPICA	5	1h 16'	1h 56'
ANEXECTOMIA DERECHA+CONGELACION	4	2h 31'	3h 10'
LAPAROSCOPIA DIAGNOSTICA	4	0h 42'	1h 12'
ANEXECTOMIA IZQUIERDA + CONGELACION	3	2h 10'	2h 31'
BIOPSIAS MULTIPLES	3	0h 36'	1h 3'
ANEXECTOMIA + CONGELACION	2	1h 40'	2h 2'
CITOREDUCCION OPTIMA DE OVARIO	2	2h 17'	2h 50'
COLOSTOMIA EN ASA TRANSVERSA DERECHA DESFUNCIONANTE	2	1h 12'	1h 37'
COLPECTOMIA PARCIAL	2	1h 22'	1h 52'
EPBA	2	0h 32'	0h 52'
LAPAROSCOPIA EXPLORATORIA	2	0h 19'	0h 40'
LINFADENECTOMIA SELECTIVA PELVIANA LAPAROSCOPICA	2	1h 7'	1h 45'
OOFOROPEXIA BILATERAL LAPAROSCOPICA	2	1h 50'	2h 15'
RESECCION LOCAL AMPLIA DE VULVA	2	0h 37'	1h 0'
SALPINGOFORECTOMIA BILATERAL LAPAROSCOPICA	2	0h 40'	1h 5'
OTRAS OPERACIONES	29	1h 41'	2h 8'

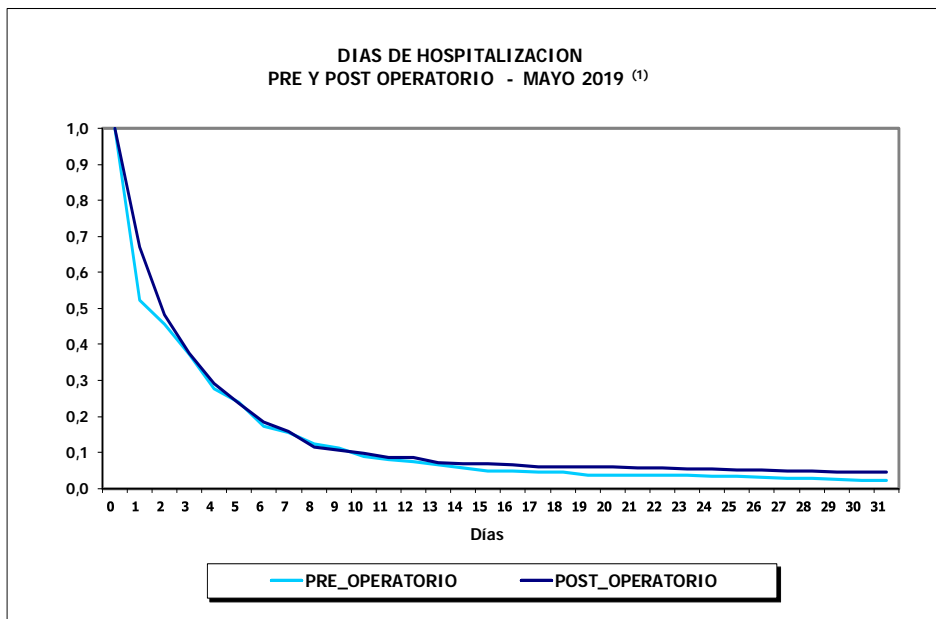
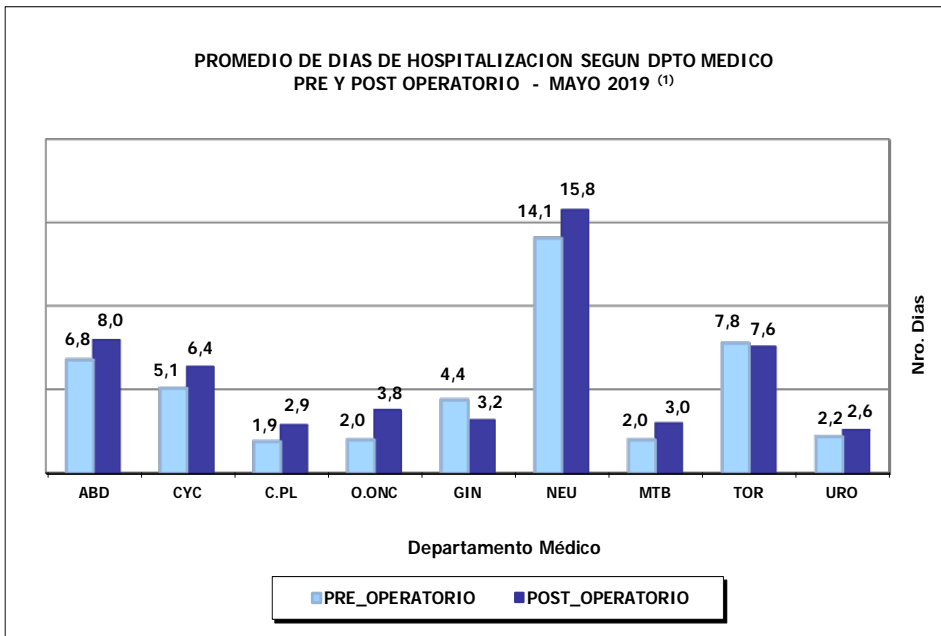


**INDICADORES DE OPERACIONES PRINCIPALES**

MAYO - 2019

INDICADOR	TOTAL	Tiempo Operación	Tiempo Anestesia
UNIDAD DE MEDIDA	Nro.	Promedio (horas)	Promedio (horas)
NEUROCIRUGIA	34	3h 0'	3h 46'
CRANEOTOMIA FRONTAL Y RESECCION AMPLIA DE TUMOR	5	3h 8'	4h 7'
CRANEOTOMIA PARIETAL Y RESECCION AMPLIA DE TUMOR	5	3h 25'	3h 37'
CRANEOTOMIA TEMPORAL Y RESECCION AMPLIA DE TUMOR	3	3h 38'	4h 36'
RESECCION TUMOR NERVIOS PERIFERICOS	3	0h 51'	1h 38'
CRANEOTOMIA SUBOCCIPITAL Y RESECCION AMPLIA DE TUMOR	2	3h 27'	4h 55'
CRANEOTOMIA SUBOCCIPITAL Y RESECCION TOTAL DE TUMOR DE C	2	3h 7'	4h 37'
CRANIECTOMIA, RESECCION AMPLIA DE TUMOR, DUROPLASTIA Y CRA	2	2h 37'	3h 40'
OTRAS OPERACIONES	12	3h 7'	3h 43'
MAMAS Y TEJIDOS BLANDOS	116	1h 50'	2h 14'
MASTECTOMIA TOTAL	22	2h 11'	2h 33'
CUADRANTECTOMIA DE MAMA	20	1h 56'	2h 20'
MASTECTOMIA RADICAL MODIFICADA	18	1h 44'	2h 8'
RESECCION LOCAL AMPLIA	13	1h 16'	1h 41'
DISECCION RADICAL DE AXILA	7	1h 32'	1h 57'
RESECCION LOCAL AMPLIA DE TUMOR MUSLO	6	1h 49'	2h 10'
TUMORECTOMIA DE MAMA	5	1h 46'	2h 10'
TUMORECTOMIA LOCALIZADA POR ECOGRAFIA	5	1h 50'	2h 13'
DISECCION INGUINO CRURAL	3	1h 23'	1h 50'
AMPLIACION DE MARGENES	2	1h 30'	1h 52'
MASTECTOMIA TOILETTE	2	4h 37'	5h 2'
RESECCION LOCAL AMPLIA DE LESION	2	1h 2'	1h 30'
OTRAS OPERACIONES	11	1h 53'	2h 17'
TORAX	27	2h 24'	2h 54'
TORACOTOMIA POSTERO LATERAL	4	3h 32'	4h 6'
RESECCION DE NODULO PULMONAR	3	1h 10'	1h 45'
BIOPSIA POR CONGELACION DE NODULO PULMONAR	2	2h 45'	3h 10'
METASTASECTOMIA PULMONAR CON LASER	2	1h 22'	1h 45'
RESECCION DE TUMOR MEDIASTINAL	2	2h 52'	3h 30'
OTRAS OPERACIONES	14	2h 22'	2h 51'
UROLOGIA	71	2h 27'	2h 55'
RESECCION TRANS URETRAL DE VEJIGA	7	0h 42'	1h 7'
RESECCION TRANS URETRAL DE PROSTATA	7	1h 42'	2h 5'
NEFRECTOMIA RADICAL	6	2h 34'	3h 2'
NEFRECTOMIA RADICAL LAPAROSCOPICA	6	3h 50'	4h 25'
ORQUIDECTOMIA RADICAL	6	0h 58'	1h 10'
NEFRECTOMIA PARCIAL	5	3h 26'	4h 3'
PROSTATECTOMIA RADICAL	4	4h 32'	5h 15'
RESECCION TRANS URETRAL DE TUMOR VESICAL	4	1h 5'	1h 33'
AMPUTACION TOTAL DE PENE	3	2h 0'	2h 25'
CISTOPROSTATECTOMIA RADICAL	3	7h 10'	7h 56'
LINFADENECTOMIA RETROPERITONEAL DE RESCATE	2	4h 17'	5h 2'
NEFRECTOMIA RADICAL IZQUIERDA + LINFADENECTOMIA PARAORT	2	3h 30'	3h 55'
OTRAS OPERACIONES	16	1h 56'	2h 20'





(1) No incluye Clínica de Día

**VIII.- INDICADORES DE HOSPITALIZACION**

MAYO - 2019

1.- INDICADORES DE HOSPITALIZACION POR DEPARTAMENTO MEDICO

PROMEDIO DE PERMANENCIA	TOTAL	HOSPITALAR	EMERGENCIA
DEPARTAMENTOS MEDICOS	Nº Días Estancia ----- Total Egresos	Nº Días Estancia ----- Total Egresos	Nº Días Estancia ----- Total Egresos
TOTAL	11,4	14,1	4,0
DIRECCION DE CIRUGIA	8,8	9,9	3,2
ABDOMEN	14,3	17,1	3,4
CABEZA Y CUELLO	7,7	8,0	1,8
CIRUGIA PLASTICA Y RECONSTRUCTIVA	10,5	10,5	-
ORTOPEDIA ONCOLOGICA	5,2	5,2	-
GINECOLOGIA	6,4	7,5	3,2
NEUROCIRUGIA	20,2	25,4	4,3
MAMAS Y TEJIDOS BLANDOS	5,8	6,1	3,0
TORAX	9,1	10,6	3,6
UROLOGIA	4,2	4,6	2,6
DIRECCION DE MEDICINA	15,3	22,3	4,5
MEDICINA	13,3	18,8	4,3
PEDIATRIA (!)	20,2	32,3	4,9

(!) En Pediatría se han considerado todos los egresos de pacientes menores de 15 años.

Nota: No incluye Clínica de Día

(*) Incluye Camillas y Sillones de Emergencia

2.- INDICADORES DE HOSPITALIZACION POR AREA HOSPITALARIA

MAYO - 2019

AREA HOSPITALARIA	Porcentaje Ocupación	Rendimiento Cama	Observación
Unidad de Medida	Día-Cama Ocupada ----- x100 Día Cama Disponib	Tot. Egresos+Trasl ----- Nº Camas utilizadas	No se utilizaron las camas siguientes
TOTAL	85,8%	4,4	
EMERGENCIA	95,7%	10,4	
- Camas	95,7%	10,4	
- Camillas - Sillones (2)	87,3%	14,9	
SALA COMUN	84,5%	4,7	
- 4to. Este	89,3%	6,7	
- 4to. Oeste	98,6%	1,6	
- 5to. Este	80,3%	6,5	
- 5to. Oeste	68,1%	1,9	
- 6to. Este	86,9%	3,6	
SEPIN - TAMO	67,3%	1,7	320
PEDIATRIA	98,7%	1,5	769-789-
UCI	95,6%	4,9	
UTM	96,3%	3,1	
UTI	98,4%	4,0	
ADOLESCENTES	69,7%	1,9	
AISLADOS	90,9%	2,2	
CLINICA DE DIA	97,8%	27,2	
RECUPERACION (1)	-	-	

(1) Ver Cuadro # 5, página 58: (Movimiento del Servicio de Recuperación)

(2) No se considera en totales de Emergencia

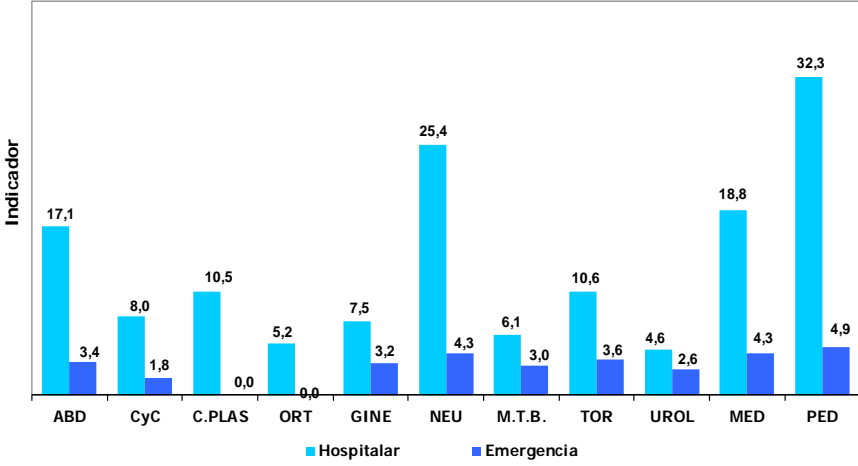
Nota 1: Incluye Clínica de Día

Nota 2: Se habilitaron 17 camas para Sala Común (5to.O), a partir del 16-05-2019.



REPRESENTACION GRAFICA DE INDICADORES DE HOSPITALIZACION

PROMEDIO DE PERMANENCIA DE LOS EGRESOS HOSPITALARIOS POR DEPARTAMENTOS MEDICOS (*)



(*) No incluye Clínica de Día





3.- BASE DE DATOS HOSPITALIZACION

MAYO - 2019

EGRESOS	TOTAL			HOSPITALAR			EMERGENCIA *		
	Total Egresos (vivos y fallecidos)	Egresos (vivos y fallecidos) < 48 horas	Total estancias Egresados (vivos y fall)	Total Egresos (vivos y fallecidos)	Egresos (vivos y fallecidos) < 48 horas	Días estancias Egresados (vivos y fall)	Total Egresos (vivos y fallecidos)	Egresos (vivos y fall) < 48 horas	Días estancias Egresados (vivos y fall)
TOTAL	948	101	10 827	699	12	9 835	249	89	992
DIRECCION DE CIRUGIA	560	59	4 907	464	9	4 601	96	50	306
ABDOMEN	113	12	1 617	90	1	1 539	23	11	78
CABEZA Y CUELLO	83	7	637	79	3	630	4	4	7
CIRUGIA PLASTICA Y RECONSTRUCTIVA	4	0	42	4	0	42	0	0	0
ORTOPEDIA ONCOLOGICA	14	0	73	14	0	73	0	0	0
GINECOLOGIA	114	17	732	85	2	638	29	15	94
NEUROCIRUGIA	33	5	668	25	0	634	8	5	34
MAMAS Y TEJIDOS BLANDOS	85	6	493	76	3	466	9	3	27
TORAX	34	2	310	27	0	285	7	2	25
UROLOGIA	80	10	335	64	0	294	16	10	41
DIRECCION DE MEDICINA	388	42	5 920	235	3	5 234	153	39	686
MEDICINA	279	34	3 715	174	3	3 264	105	31	451
PEDIATRIA (!)	109	8	2 205	61	0	1 970	48	8	235

(!) En Pediatría se han considerado todos los egresos de pacientes menores de 15 años.

Nota: No incluye Clínica de Día

(*) Incluye Camillas y Sillones de Emergencia

BASE DE DATOS HOSPITALIZACION POR AREA HOSPITALARIA

MAYO - 2019

AREA HOSPITALARIA	Egresos + Traslados Viv y Fallec	Egr+Trasl Vivos y Fall < 48 hrs.	Días Estancias Viv y Fallec	Nº días Mes	Nº de Camas Utilizadas	Días Cama Disponibles	Días Cama Ocupadas	Total Egresos	Egresos < de 48 horas	Nº de Camas Reales
TOTAL	1 650	525	10 488	31	375	11 353	9 740	1 089	242	396
EMERGENCIA	229	98	828	31	22	682	653	249	89	22
- Camas	229	98	828		22	682	653	113	23	22
- Camillas - Sillones ⁽²⁾	448	313	1 139		30	930	812	136	66	-
SALA COMUN	920	222	5 189	31	194	5 742	4 851	502	9	194
- 4to. Este	346	74	1 689		52	1 612	1 439	185	0	52
- 4to. Oeste	25	1	452		16	496	489	23	7	16
- 5to. Este	337	127	1 440		52	1 612	1 295	171	1	52
- 5to. Oeste	59	9	401		31	689	469	31	0	31
- 6to. Este	153	11	1 207		43	1 333	1 159	92	1	43
SEPIN - TAMO	41	2	517		24	744	501	20	0	25
PEDIATRIA	61	6	1 264		42	1 302	1 285	42	0	44
UCI	39	12	260		8	248	237	13	0	8
UTM	87	9	924		28	868	836	62	0	28
UTI	24	6	177		6	186	183	4	0	6
ADOLESCENTES	73	10	908		39	1 209	843	47	3	39
AISLADOS	13	1	188		6	186	169	9	0	6
CLINICA DE DIA	163	159	233		6	186	182	141	141	6
RECUPERACION ⁽¹⁾	-	-	-	-	18	-	-	-	-	18

⁽¹⁾ Ver Cuadro # 5, página 58: (Movimiento del Servicio de Recuperación)⁽²⁾ No se considera en totales de Emergencia

Nota 1: Incluye Clínica de Día

Nota 2: Se habilitaron 17 camas para Sala Común (5to.O), a partir del 16-05-2019.



**4.- EGRESOS POR AREA HOSPITALARIA Y SEXO**

MAYO - 2019

AREA HOSPITALARIA	SEXO	Egresos (Vivos y Fallecidos)	Días Estancias (Vivos y Fallecidos)	Promedio de Permanencia
Total	TOTAL	1 089	11 016	10,1
	Masc	456	4 941	10,8
	Fem	633	6 075	9,6
EMERGENCIA (*)	Total	249	992	4,0
	Masc	120	496	4,1
	Fem	129	496	3,8
SALA COMUN	Total	502	5 246	10,5
	Masc	185	1 822	9,8
	Fem	317	3 424	10,8
SEPIN - TAMO	Total	20	472	23,6
	Masc	10	268	26,8
	Fem	10	204	20,4
PEDIATRIA	Total	42	1 365	32,5
	Masc	27	765	28,3
	Fem	15	600	40,0
U.C.I	Total	13	376	28,9
	Masc	11	234	21,3
	Fem	2	142	71,0
U.T.M	Total	62	1 042	16,8
	Masc	34	501	14,7
	Fem	28	541	19,3
U.T.I.	Total	4	113	28,3
	Masc	2	40	20,0
	Fem	2	73	36,5
ADOLESCENTES	Total	47	1 009	21,5
	Masc	30	656	21,9
	Fem	17	353	20,8
AISLADOS	Total	9	212	23,6
	Masc	5	115	23,0
	Fem	4	97	24,3
CLINICA DE DIA	Total	141	189	1,3
	Masc	32	44	1,4
	Fem	109	145	1,3

(*) Incluye Camillas y Sillones de Emergencia

Nota: Incluye Clínica de Día

EGRESOS DE CIRUGIA POR AREA HOSPITALARIA Y SEXO

MAYO - 2019

AREA HOSPITALARIA ⁽¹⁾	SEXO	Egresos (Vivos y Fallecidos)	Días Estancias (Vivos y Fallecidos)	Promedio de Permanencia
SALA COMUN	TOTAL	427	4 183	9,8
	Masc	151	1 359	9,0
	Fem	276	2 824	10,2
S.C. 4to.E	Total	185	1 415	7,6
	Masc	36	362	10,1
	Fem	149	1 053	7,1
S.C. 5to.E	Total	171	1 312	7,7
	Masc	89	655	7,4
	Fem	82	657	8,0
S.C. 6to.E	Total	71	1 456	20,5
	Masc	26	342	13,2
	Fem	45	1 114	24,8

⁽¹⁾ Excluye pacientes de Yodoterapia



PERU

Sector Salud

Instituto Nacional de Enfermedades Neoplásicas



CUADRO DE RESUMEN SEGÚN EGRESOS + TRASLADOS
MAYO - 2019

ÁREA HOSPITALARIA	Nº Camas Utilizadas	Días Cama Disponible	Egresos + Traslados	Días Cama Ocupada	Días Estancias Egre+ Trasl	Promedio de Permanencia	Rendimiento	% de Ocup. Grado de Uso	Intervalo de Sustitución
TOTAL	375	11 353	1 650	9 740	10 488	6,4	4,4	85,8	0,98
EMERGENCIA	22	682	229	653	828	3,6	10,4	95,7	0,1
SALA COMUN	194	5 742	920	4 851	5 189	5,6	4,7	84,5	1,0
SEPIN - TAMO	24	744	41	501	517	12,6	1,7	67,3	5,9
PEDIATRIA	42	1 302	61	1 285	1 264	20,7	1,5	98,7	0,3
UCI	8	248	39	237	260	6,7	4,9	95,6	0,3
UTM	28	868	87	836	924	10,6	3,1	96,3	0,4
UTI	6	186	24	183	177	7,4	4,0	98,4	0,1
ADOLESCENTES	39	1 209	73	843	908	12,4	1,9	69,7	5,0
AISLADOS	6	186	13	169	188	14,5	2,2	90,9	1,3
CLINICA DE DIA	6	186	163	182	233	1,4	27,2	97,8	0,0
RECUPERACION	18	-	-	-	-	-	-	-	-





5.- MOVIMIENTO DEL SERVICIO DE RECUPERACION

MAYO - 2019

DEPARTAMENTOS MEDICOS	N° de Pacientes	Estancias Minutos	Prom. de Permanencia		Estancias Horas	N° Días del Mes	N° Camas Utilizadas	Rendimiento de Cama
			Horas	Minutos				
ABDOMEN	95	53 284	9	21	888	31	17	5,6
CABEZA Y CUELLO	117	33 214	4	44	553	31	16	7,3
ORTOPEDIA ONCOLOGICA	18	4 665	4	19	77	31	5	3,6
CIRUGIA PLASTICA Y RECONSTRUCTIVA	13	3 587	4	36	59	31	8	1,6
GINECOLOGIA	98	14 146	2	24	235	31	13	7,5
NEUROCIRUGIA	32	18 146	9	27	302	31	11	2,9
MAMAS Y TEJIDOS BLANDOS	110	18 379	2	47	306	31	14	7,9
TORAX	25	10 261	6	50	171	31	13	1,9
UROLOGIA	68	34 750	8	31	579	31	14	4,9
TOTAL	576	190 432	5	31	3173	31	18	-

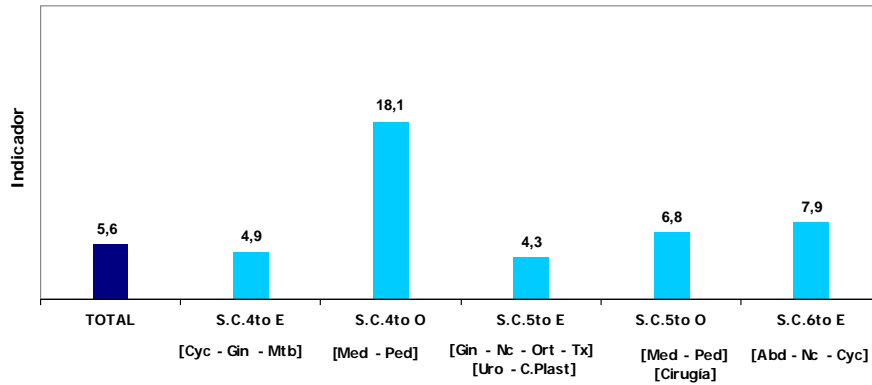
AREA HOSPITALARIA	N° de Pacientes	Estancias Minutos	Prom. de Permanencia		Estancias Horas	N° Días del Mes	N° Camas Utilizadas	Rendimiento de Cama
			Horas	Minutos				
ADOLESCENTES	6	1 748	4	51	29	31	4	2
AISLADOS	1	105	1	45	1	31	1	1
CLÍNICA DE DÍA	151	23 746	2	37	395	31	15	10
EMERGENCIA	26	29 743	19	4	495	31	11	2
PEDIATRIA	10	4 840	8	4	80	31	7	1
SALA COMUN (4to. ESTE)	150	34 692	3	51	578	31	17	9
SALA COMUN (4to. OESTE)	3	355	1	58	5	31	3	1
SALA COMUN (5to. ESTE)	153	57 635	6	17	960	31	16	10
SALA COMUN (5to. OESTE)	8	3 229	6	44	53	31	7	1
SALA COMUN (6to. ESTE)	61	29 489	8	3	491	31	14	4
U.T.M.	2	680	5	40	11	31	4	1
U.T.I.	4	3 220	13	25	53	31	2	2
U.C.I.	1	950	15	50	15	31	1	1
TOTAL	576	190 432	5	31	3173	31	18	-

N° CAMAS	N° de Pacientes	Estancias Minutos	Prom. de Permanencia		Estancias Horas
			Horas	Minutos	
201	123	12 158	1	39	202
202	121	13 073	1	48	217
203	70	7 494	1	47	124
204	59	8 534	2	25	142
205	30	6 103	3	23	101
206	27	6 557	4	3	109
207	21	6 198	4	55	103
208	9	2 111	3	55	35
209	2	275	2	18	4
210	9	1 865	3	27	31
211	12	4 230	5	53	70
212	14	4 655	5	33	77
213	19	25 589	22	27	426
214	19	27 359	23	60	455
215	20	29 174	24	19	486
216	13	18 007	23	5	300
217	7	9 440	22	29	157
218	1	7 610	126	50	126
TOTAL	576	190 432	5	31	3173

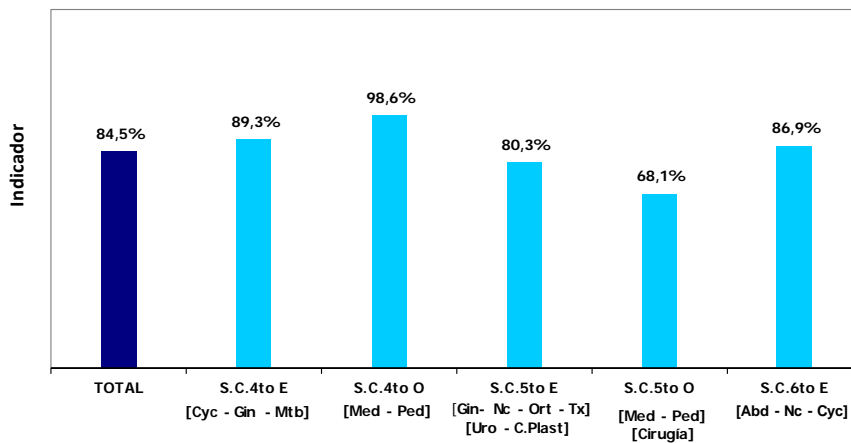


**6.- REPRESENTACION GRAFICA DE INDICADORES DE HOSPITALIZACION
(EGRESOS+TRASLADOS)
MAYO - 2019**

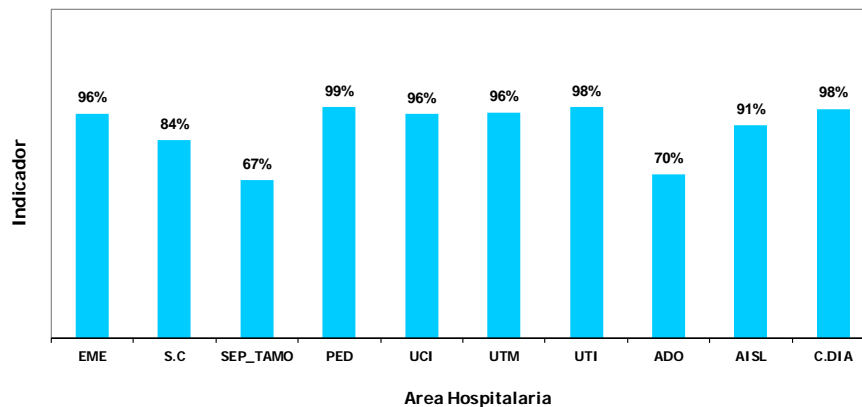
**PROMEDIO DE PERMANENCIA
SALA COMUN**



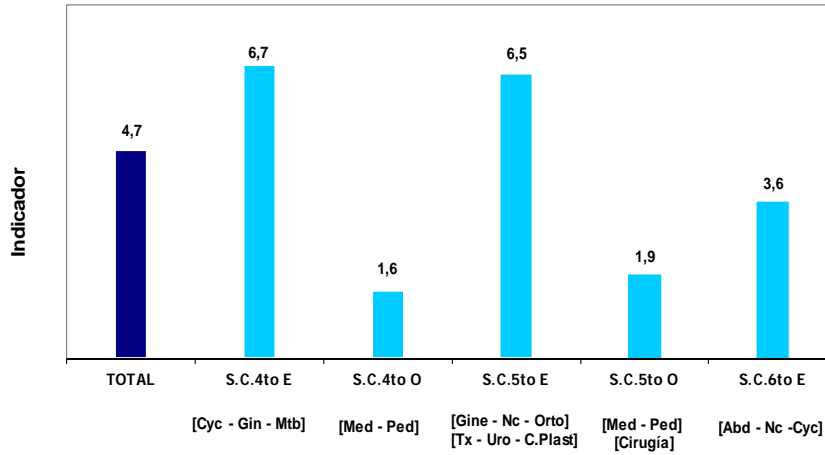
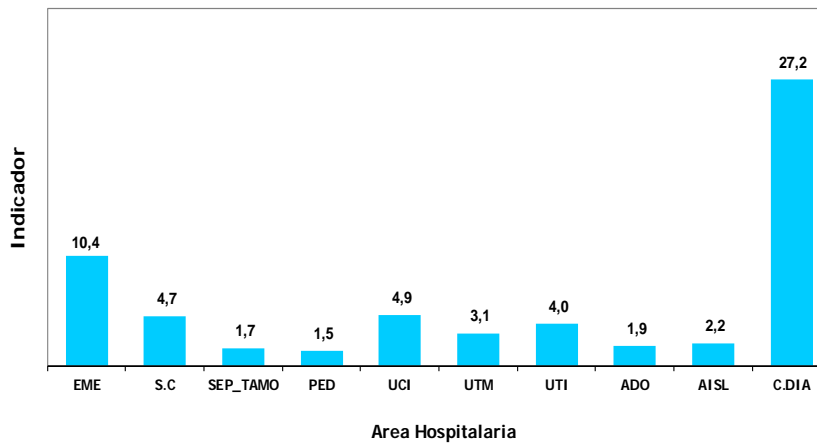
**PORCENTAJE DE OCUPACION DE LA CAMA
SALA COMUN**



**PORCENTAJE DE OCUPACION DE LA CAMA
AREA HOSPITALARIA**



MAYO - 2019

RENDIMIENTO DE LA CAMA
SALA COMUNRENDIMIENTO DE LA CAMA
AREA HOSPITALARIA

**7.- INDICADORES DE HOSPITALIZACION POR EDAD Y SEXO
MAYO - 2019**

INDICADORES DE HOSPITALIZACION		Promedio de Permanencia
Grupo de Edad	SEXO	Nº Dias Estancias ----- Total Egresos
TOTAL	TOTAL	11,4
	Masc	11,5
	Fem	11,3
[0 - 14]	Total	19,9
	Masc	18,7
	Fem	21,6
[15 - 19]	Total	19,4
	Masc	22,5
	Fem	11,7
[20 - 34]	Total	13,0
	Masc	12,0
	Fem	14,1
[35 - 44]	Total	9,4
	Masc	9,8
	Fem	9,1
[45 - 64]	Total	8,4
	Masc	9,0
	Fem	8,1
[≥ 65]	Total	10,4
	Masc	7,5
	Fem	12,8

INDICADORES DE HOSPITALIZACION		Promedio de Permanencia
Departamento Médico y Sexo	SEXO	Nº Dias Estancias ----- Total Egresos
TOTAL	TOTAL	11,4
	Masc	11,5
	Fem	11,3
ABDOMEN	Total	14,3
	Masc	10,3
	Fem	18,4
CABEZA Y CUELLO	Total	7,7
	Masc	8,1
	Fem	7,3
ORTOPEDIA ONCOLOGICA	Total	5,2
	Masc	4,3
	Fem	5,6
CIRUGIA PLASTICA Y RECONSTRUCTIV	Total	10,5
	Masc	-
	Fem	10,5
GINECOLOGIA	Total	6,4
	Masc	-
	Fem	6,4
NEUROCIRUGIA	Total	20,2
	Masc	17,5
	Fem	23,1
TORAX	Total	9,1
	Masc	6,6
	Fem	10,3
MAMAS Y TEJIDOS BLANDOS	Total	5,8
	Masc	9,9
	Fem	5,3
UROLOGIA	Total	4,2
	Masc	4,2
	Fem	3,9
MEDICINA	Total	13,3
	Masc	13,0
	Fem	13,7
PEDIATRIA	Total	20,2
	Masc	18,7
	Fem	22,6

Nota : No incluye Clínica de Día
(*) Incluye Camillas y sillones de Emergencia





**8.- BASE DE DATOS HOSPITALIZACION POR EDAD Y SEXO
MAYO - 2019**

BASE DE DATOS DE HOSPITALIZACION			
Grupo de Edad	SEXO	Total Egresos (vivos y fallecidos)	Total días estancia egresados (vivos y fallecidos)
TOTAL	TOTAL	948	10 827
	Masc	424	4 897
	Fem	524	5 930
[0 - 14]	Total	114	2 268
	Masc	67	1 255
	Fem	47	1 013
[15 - 19]	Total	35	679
	Masc	25	562
	Fem	10	117
[20 - 34]	Total	128	1 661
	Masc	69	828
	Fem	59	833
[35 - 44]	Total	124	1 160
	Masc	46	450
	Fem	78	710
[45 - 64]	Total	321	2 704
	Masc	117	1 056
	Fem	204	1 648
[≥ 65]	Total	226	2 355
	Masc	100	746
	Fem	126	1 609

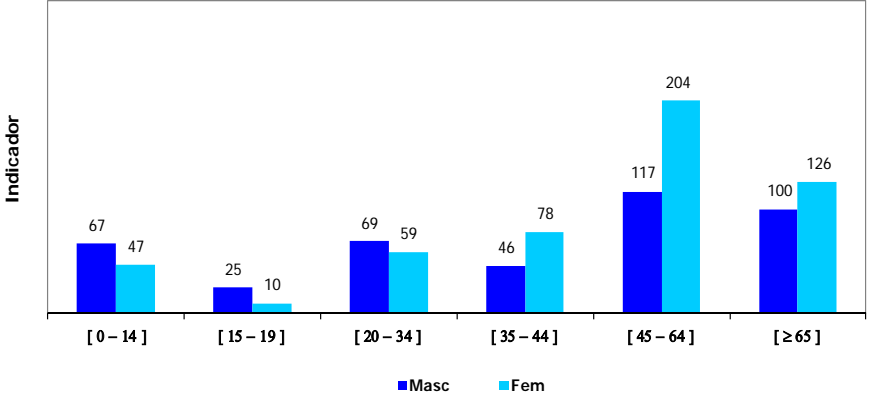
BASE DE DATOS DE HOSPITALIZACION			
Departamento Médico y Sexo	SEXO	Total Egresos (vivos y fallecidos)	Total días estancia egresados (vivos y fallecidos)
TOTAL	TOTAL	948	10 827
	Masc	424	4 897
	Fem	524	5 930
ABDOMEN	Total	113	1 617
	Masc	57	588
	Fem	56	1 029
CABEZA Y CUELLO	Total	83	637
	Masc	39	317
	Fem	44	320
ORTOPEDIA ONCOLOGICA	Total	14	73
	Masc	4	17
	Fem	10	56
CIRUGIA PLASTICA Y RECONSTRUCTIVA	Total	4	42
	Masc	0	0
	Fem	4	42
GINECOLOGIA	Total	114	732
	Masc	0	0
	Fem	114	732
NEUROCIRUGIA	Total	33	668
	Masc	17	298
	Fem	16	370
TORAX	Total	34	310
	Masc	11	73
	Fem	23	237
MAMAS Y TEJIDOS BLANDOS	Total	85	493
	Masc	10	99
	Fem	75	394
UROLOGIA	Total	80	335
	Masc	68	288
	Fem	12	47
MEDICINA	Total	279	3 715
	Masc	151	1 962
	Fem	128	1 753
PEDIATRIA	Total	109	2 205
	Masc	67	1 255
	Fem	42	950

Nota : No incluye Clínica de Día
(*) Incluye Camillas y Sillones de Emergencia

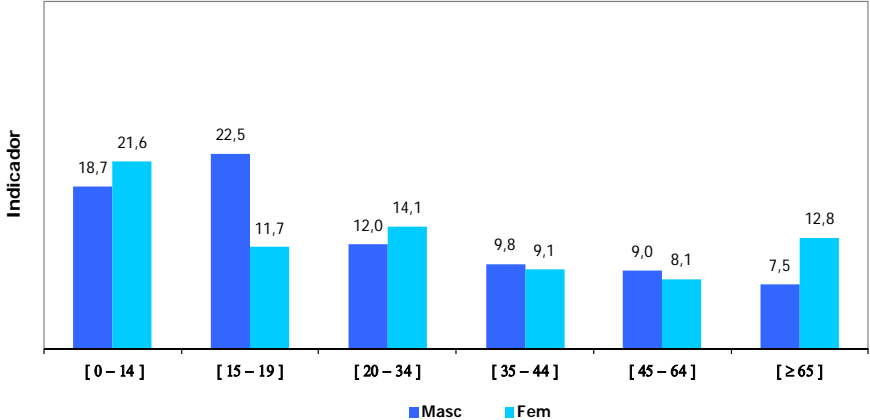


9.- REPRESENTACION GRAFICA DE INDICADORES DE HOSPITALIZACION (EGRESOS)¹
MAYO - 2019

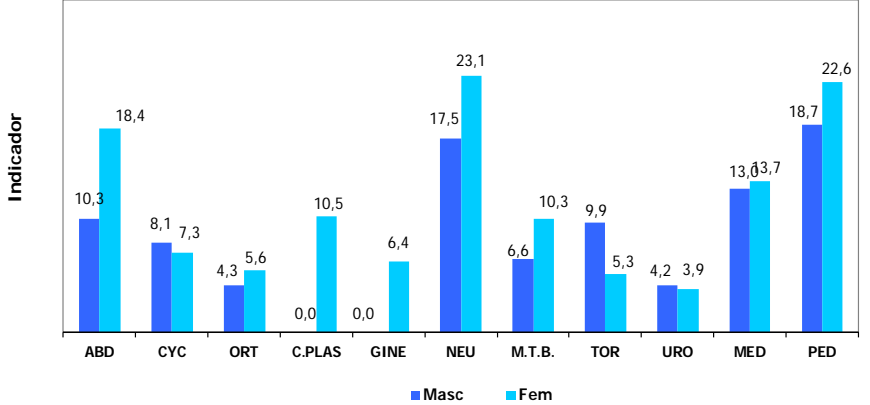
TOTAL DE EGRESOS POR GRUPO DE EDAD Y SEXO



PROMEDIO DE PERMANENCIA DE LOS EGRESOS SEGÚN GRUPO DE EDAD Y SEXO



PROMEDIO DE PERMANENCIA DE LOS EGRESOS POR DEPARTAMENTO MEDICO Y SEXO



(1) No incluye Clínica de Día

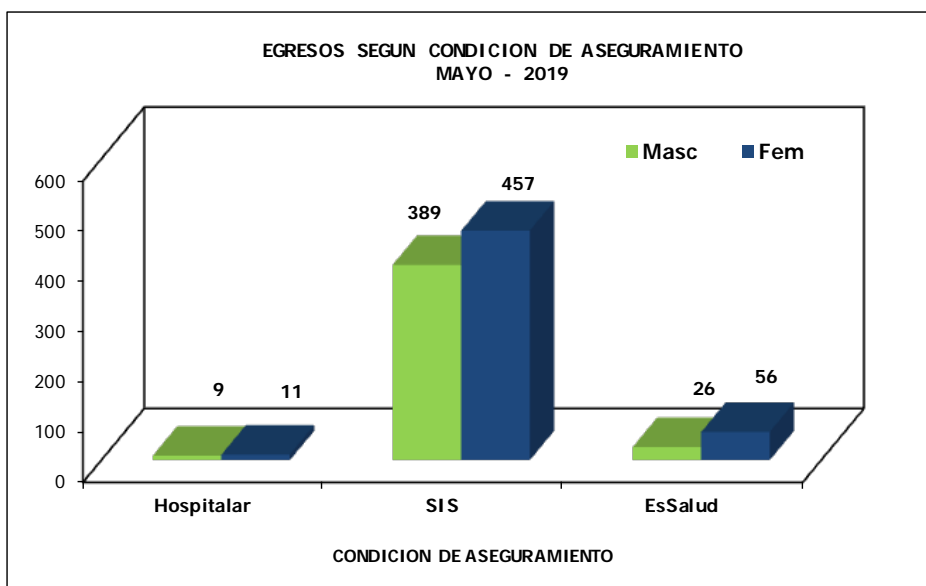




10.- EGRESOS SEGÚN CONDICION DE ASEGURAMIENTO
MAYO - 2019

CONDICION DE ASEGURAMIENTO (*)	SEXO		TOTAL	%
	FEMENINO	MASCULINO		
Hospitalar	11	9	20	2,1%
Seguro Integral de Salud (SIS)	457	389	846	89,2%
Seguro Social de Salud (EsSalud)	56	26	82	8,6%
TOTAL	524	424	948	100,0%

(*) No incluye Clínica de Día



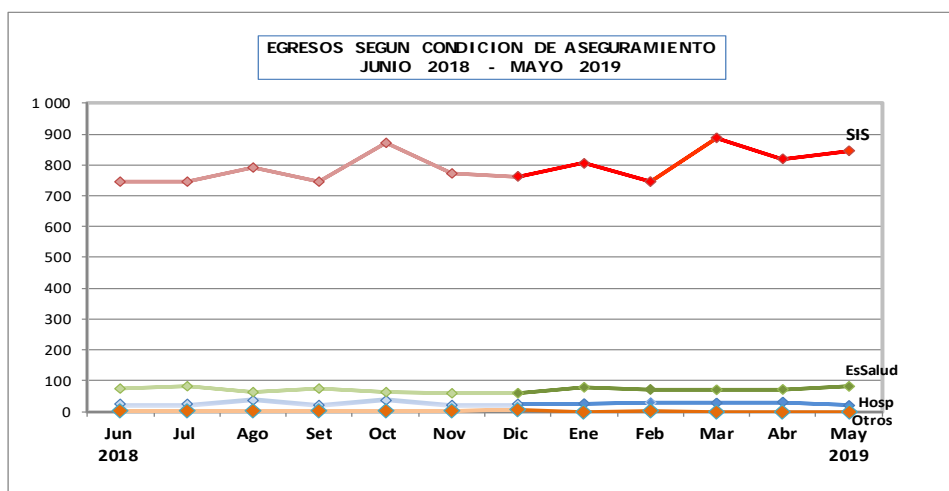


II.- CONDICION DE ASEGURAMIENTO EGRESOS JUNIO 2018 - MAYO 2019

11.- EGRESOS SEGÚN CONDICION DE ASEGURAMIENTO

CONDICION DE ASEGURAMIENTO		Hospitalar	Seguro Integral de Salud (SIS)	Seguro Social de Salud (EsSalud)	Otros	Total
AÑO	MES	-	-	-	-	-
2018	Junio	24	746	75	2	847
	Julio	24	746	83	2	855
	Agosto	37	793	64	3	897
	Setiembre	20	747	75	3	845
	Octubre	37	870	63	3	973
	Noviembre	22	773	61	3	859
	Diciembre	24	763	60	5	852
2019	Enero	26	805	79	0	910
	Febrero	31	746	72	2	851
	Marzo	28	888	71	0	987
	Abril	31	820	72	0	923
	Mayo	20	846	82	0	948

(*) No Incluye Clínica de Día





IX.- INDICADORES DE CALIDAD

MAYO - 2019

1.- INDICADORES DE CALIDAD POR DEPARTAMENTOS MEDICOS

DEPARTAMENTO MEDICOS	TOTAL				
	Porcentaje Mortalidad Bruta	Porcentaje Mortalidad Neta	Porcentaje Mort. Post-Op (< 10 d.)	Porcentaje Mort. Post-Op (< 30 d.)	Porcentaje Necropsias
Unidad de Medida	Total Fallecidos ----- x 100 Total Egresos	Total Fallec >48h ----- x 100 T.Egre.- Egre.<48h	Fallec.Post.Operat. ----- x 100 Total Operaciones	Fallec.Post.Operat. ----- x 100 Total Operaciones	N° Necropsias ----- x 100 Total Fallecidos
TOTAL	6,5%	4,5%	0,6%	0,9%	0,0%
DIRECCION DE CIRUGIA	4,8%	3,0%	0,6%	0,9%	0,0%
ABDOMEN	11,5%	6,9%	1,9%	3,7%	0,0%
CABEZA Y CUELLO	4,8%	3,9%	0,0%	0,0%	0,0%
CIRUGIA PLASTICA Y RECONSTRUCTIVA	0,0%	0,0%	0,0%	0,0%	(&)
ORTOPEDIA ONCOLOGICA	0,0%	0,0%	0,0%	0,0%	(&)
GINECOLOGIA	3,5%	1,0%	0,0%	0,0%	0,0%
NEUROCIRUGIA	3,0%	3,6%	2,9%	2,9%	0,0%
MAMAS Y TEJIDOS BLANDOS	2,4%	1,3%	0,0%	0,9%	0,0%
TORAX	2,9%	3,1%	3,7%	0,0%	0,0%
UROLOGIA	2,5%	1,4%	0,0%	0,0%	0,0%
DIRECCION DE MEDICINA	9,0%	6,6%	(#)	(#)	0,0%
MEDICINA	10,8%	7,8%	(#)	(#)	0,0%
PEDIATRIA	4,6%	4,0%	(#)	(#)	0,0%

(k) No hubo fallecidos ni egresos.

(#) No registra operaciones

DEPARTAMENTOS MEDICOS	HOSPITALAR				
	Porcentaje Mortalidad Bruta	Porcentaje Mortalidad Neta	Porcentaje Mort. Post-Op (< 10 d.)	Porcentaje Mort. Post-Op (< 30 d.)	Porcentaje de Necropsias
Unidad de Medida	Total Fallecidos ----- x 100 Total Egresos	Total Fallec >48h ----- x 100 T.Egre.- Egre.<48h	Fallec.Post.Operat. ----- x 100 Total Operaciones	Fallec.Post.Operat. ----- x 100 Total Operaciones	N° Necropsias ----- x 100 Total Fallecidos
TOTAL	4,3%	3,9%	0,6%	1,0%	0,0%
DIRECCION DE CIRUGIA	2,8%	2,6%	0,6%	1,0%	0,0%
ABDOMEN	6,7%	5,6%	2,1%	4,1%	0,0%
CABEZA Y CUELLO	3,8%	3,9%	0,0%	0,0%	0,0%
CIRUGIA PLASTICA Y RECONSTRUCTIVA	0,0%	0,0%	0,0%	0,0%	(&)
ORTOPEDIA ONCOLOGICA	0,0%	0,0%	0,0%	0,0%	(&)
GINECOLOGIA	0,0%	0,0%	0,0%	0,0%	(&)
NEUROCIRUGIA	4,0%	4,0%	3,2%	3,2%	0,0%
MAMAS Y TEJIDOS BLANDOS	1,3%	1,4%	0,0%	0,9%	0,0%
TORAX	3,7%	3,7%	3,8%	0,0%	0,0%
UROLOGIA	1,6%	1,6%	0,0%	0,0%	0,0%
DIRECCION DE MEDICINA	7,2%	6,5%	(#)	(#)	0,0%
MEDICINA	8,0%	7,0%	(#)	(#)	0,0%
PEDIATRIA	4,9%	4,9%	(#)	(#)	0,0%

(k) No hubo fallecidos ni egresos.

(#) No registra operaciones

DEPARTAMENTOS MEDICOS	EMERGENCIA				
	Porcentaje Mortalidad Bruta	Porcentaje Mortalidad Neta	Porcentaje Mort. Post-Op (< 10 d.)	Porcentaje Mort. Post-Op (< 30 d.)	Porcentaje de Necropsias
Unidad de Medida	Total Fallecidos ----- x 100 Total Egresos	Total Fallec >48h ----- x 100 T.Egre.- Egre.<48h	Fallec.Post.Operat. ----- x 100 Total Operaciones	Fallec.Post.Operat. ----- x 100 Total Operaciones	N° Necropsias ----- x 100 Total Fallecidos
TOTAL	12,9%	6,9%	0,0%	0,0%	0,0%
DIRECCION DE CIRUGIA	14,6%	6,5%	0,0%	0,0%	0,0%
ABDOMEN	30,4%	16,7%	0,0%	0,0%	0,0%
CABEZA Y CUELLO	25,0%	(&)	0,0%	0,0%	0,0%
CIRUGIA PLASTICA Y RECONSTRUCTIVA	(&)	(&)	(&)	(&)	(&)
ORTOPEDIA ONCOLOGICA	(&)	(&)	(&)	(&)	(&)
GINECOLOGIA	13,8%	7,1%	0,0%	0,0%	0,0%
NEUROCIRUGIA	0,0%	0,0%	0,0%	0,0%	(&)
MAMAS Y TEJIDOS BLANDOS	11,1%	0,0%	(&)	(&)	0,0%
TORAX	0,0%	0,0%	0,0%	0,0%	(&)
UROLOGIA	6,3%	0,0%	0,0%	0,0%	0,0%
DIRECCION DE MEDICINA	11,8%	7,0%	(#)	(#)	0,0%
MEDICINA	15,2%	9,5%	(#)	(#)	0,0%
PEDIATRIA	4,2%	2,5%	(#)	(#)	0,0%

(k) No hubo fallecidos ni egresos.

(#) No registra operaciones



**2.- INDICADORES DE CALIDAD POR AREA HOSPITALARIA_ DE EGRESOS**

MAYO - 2019

AREA HOSPITALARIA	Porcentaje Mortalidad Bruta	Porcentaje Mortalidad Neta	Porcentaje Mort. Post-Op (< 10 d.)	Porcentaje Mort. Post-Op (< 30 d.)	Porcentaje de Necropsias
Unidad de Medida	Total Fallecidos ----- x 100 Total Egresos	Total Fallec >48h ----- x 100 T.Egre.- Egre.<48h	Fallec.Post.Operat. ----- x 100 Total Operaciones	Fallec.Post.Operat. ----- x 100 Total Operaciones	Nº Necropsias ----- x 100 Total Fallecidos
TOTAL	6,5%	4,5%	0,6%	0,9%	(&)
EMERGENCIA	12,9%	6,9%	0,0%	0,0%	0,0%
SALA COMUN	2,0%	1,6%	0,0%	0,0%	0,0%
SEPIN - TAMO	0,0%	0,0%	(&)	(&)	(&)
PEDIATRIA	0,0%	0,0%	0,0%	0,0%	(&)
UCI	(-)	(-)	(-)	(-)	(-)
UTM	3,2%	1,6%	0,0%	0,0%	0,0%
UTI	(-)	(-)	(-)	(-)	(-)
ADOLESCENTES	2,1%	2,3%	0,0%	0,0%	0,0%
AISLADOS	0,0%	0,0%	0,0%	0,0%	(&)
CLINICA DE DIA	0,0%	0,0%	0,0%	0,0%	(&)
RECUPERACIÓN	(-)	(-)	(-)	(-)	(-)

(&) No hubo fallecidos ni egresos.

(-) No aplicable





**3.- BASE DE DATOS DE FALLECIDOS POR DEPARTAMENTO MEDICO
MAYO - 2019**

TOTAL							
DEPARTAMENTOS MEDICOS	Total Fallecidos	Total Fallecidos < 48 hrs.	Total Fallecidos > 48 hrs.	Total Fallecidos Post Oper. <10 días	Total Fallecidos Post Oper. <30 días	Nº de Necropsias	Total Operados
TOTAL	62	24	38	4	6	0	645
DIRECCION DE CIRUGIA	27	12	15	4	6	0	645
ABDOMEN	13	6	7	2	4	0	107
CABEZA Y CUELLO	4	1	3	0	0	0	124
CIRUGIA PLASTICA Y RECONSTRUCTIVA	0	0	0	0	0	0	48
ORTOPEDIA ONCOLOGICA	0	0	0	0	0	0	20
GINECOLOGIA	4	3	1	0	0	0	98
NEUROCIRUGIA	1	0	1	1	1	0	34
MAMAS Y TEJIDOS BLANDOS	2	1	1	0	1	0	116
TORAX	1	0	1	1	0	0	27
UROLOGIA	2	1	1	0	0	0	71
DIRECCION DE MEDICINA	35	12	23	0	0	0	0
MEDICINA	30	11	19	0	0	0	0
PEDIATRIA	5	1	4	0	0	0	0

HOSPITALAR							
DEPARTAMENTOS MEDICOS	Total Fallecidos	Total Fallecidos < 48 hrs.	Total Fallecidos > 48 hrs.	Total Fallecidos Post Oper. <10 días	Total Fallecidos Post Oper. <30 días	Nro. de Necropsias	Nro. de Operados
TOTAL	30	3	27	4	6	0	618
DIRECCION DE CIRUGIA	13	1	12	4	6	0	618
ABDOMEN	6	1	5	2	4	0	97
CABEZA Y CUELLO	3	0	3	0	0	0	115
CIRUGIA PLASTICA Y RECONSTRUCTIVA	0	0	0	0	0	0	48
ORTOPEDIA ONCOLOGICA	0	0	0	0	0	0	20
GINECOLOGIA	0	0	0	0	0	0	97
NEUROCIRUGIA	1	0	1	1	1	0	31
MAMAS Y TEJIDOS BLANDOS	1	0	1	0	1	0	116
TORAX	1	0	1	1	0	0	26
UROLOGIA	1	0	1	0	0	0	68
DIRECCION DE MEDICINA	17	2	15	0	0	0	0
MEDICINA	14	2	12	0	0	0	0
PEDIATRIA	3	0	3	0	0	0	0

EMERGENCIA							
DEPARTAMENTOS MEDICOS	Total Fallecidos	Total Fallecidos < 48 hrs.	Total Fallecidos > 48 hrs.	Total Fallecidos Post Oper. <10 días	Total Fallecidos Post Oper. <30 días	Nro. de Necropsias	Nro. de Operados
TOTAL	32	21	11	0	0	0	27
DIRECCION DE CIRUGIA	14	11	3	0	0	0	27
ABDOMEN	7	5	2	0	0	0	10
CABEZA Y CUELLO	1	1	0	0	0	0	9
CIRUGIA PLASTICA Y RECONSTRUCTIVA	0	0	0	0	0	0	0
ORTOPEDIA ONCOLOGICA	0	0	0	0	0	0	0
GINECOLOGIA	4	3	1	0	0	0	1
NEUROCIRUGIA	0	0	0	0	0	0	3
MAMAS Y TEJIDOS BLANDOS	1	1	0	0	0	0	0
TORAX	0	0	0	0	0	0	1
UROLOGIA	1	1	0	0	0	0	3
DIRECCION DE MEDICINA	18	10	8	0	0	0	0
MEDICINA	16	9	7	0	0	0	0
PEDIATRIA	2	1	1	0	0	0	0



**4.- BASE DE DATOS FALLECIDOS POR AREA HOSPITALARIA_DE EGRESOS****MAYO - 2019**

AREA HOSPITALARIA	Total Fallecidos	Total Fallecidos < 48 hrs.	Total Fallecidos > 48 hrs.	Total Fallecidos Post Oper. < 10 días	Total Fallecidos Post Oper. < 30 días	Nro. de Necropsias	Nro. de Operados
TOTAL	62	24	38	4	6	0	645
EMERGENCIA	32	21	11	0	0	0	27
SALA COMUN	10	2	8	0	0	0	414
SEPIN - TAMO	0	0	0	0	0	0	0
PEDIATRIA	0	0	0	0	0	0	11
UCI	13	0	13	3	4	0	3
UTM	2	1	1	0	0	0	2
UTI	4	0	4	1	2	0	9
ADOLESCENTES	1	0	1	0	0	0	7
AISLADOS	0	0	0	0	0	0	1
CLINICA DE DIA	0	0	0	0	0	0	171
RECUPERACIÓN	0	0	0	0	0	0	0



DEFINICION DE INDICADORES HOSPITALARIOS

INDICADOR

Variable que es susceptible de ser observada y en lo posible medida, que permite identificar y comparar el nivel o estado de una situación determinada.

Por sus características se han clasificado los Indicadores en:

- Indicadores de Apertura de Historias Clínicas
- Indicadores de Consulta Externa
- Indicadores de Laboratorio
- Indicadores de Aplicaciones, Cirugía Menor, Endoscopías y Procedimientos Especiales
- Indicadores de Sala de Operaciones
- Indicadores de Hospitalización
- Indicadores de Calidad

INDICADORES DE APERTURA DE HISTORIAS CLINICAS

1. Número de Historias clínicas aperturadas según Derivación a cada Departamento Médico
2. Número de Historias clínicas aperturadas según grupo de edad de los pacientes
3. Número de Historias clínicas aperturadas según procedencia geográfica.
4. Razón de Historias clínicas aperturadas según género (mujeres / hombres)

Indica el número de historias clínicas aperturadas en mujeres por cada historia clínica aperturada en hombres, un valor de uno indica igual número de historias clínicas aperturadas en mujeres y en hombres.

$$= \frac{\text{Número de historias clínicas aperturadas en mujeres}}{\text{Número de historias clínicas aperturadas en hombres}}$$

INDICADORES DE CONSULTA EXTERNA

CONCEPTOS :

CONSULTA MEDICA EXTERNA O AMBULATORIA: Es la consulta médica que se realiza en el consultorio externo del hospital, utilizando para su atención, los elementos de diagnóstico, tratamiento o cualquier cuidado profesional realizado por el médico a un paciente ambulatorio.

NUEVO: Paciente nuevo que acude por primera vez al hospital.

REINGRESO: Paciente antiguo que acude al hospital por primera vez en el año.



CONTINUADOR: Paciente que acude por segunda o más veces en el año.

CONSULTA POR PRIMERA VEZ: Es aquella consulta en que el paciente acude por primera vez a un determinado departamento médico o que habiendo realizado otras consultas anteriormente, acude por primera vez en el año (Nuevos + Reingresos).

Este indicador nos va a permitir conocer el crecimiento o proyección de nuestra cobertura y conjuntamente con la concentración, establecer una tendencia en el comportamiento mensual.

CONSULTA SUCESIVA: Es aquella consulta en que el paciente habiendo realizado otras consultas anteriormente acude por primera vez en el año, o que acude más de una vez en el año (Reingresos + Continuadores).

Dentro de estos indicadores se consideraron los siguientes:

1. Consultas Repetidas por Consulta de Primera Vez (Consultas Continuadores por Consultas de Primera Vez)

Este indicador nos permite conocer el crecimiento o proyección de nuestra cobertura

$$= \frac{\text{Número de Consultas Repetidas o Continuadores}}{\text{Número de Consultas de Primera Vez}}$$

2. Consultas Sucesivas por Consultas Nuevas

$$= \frac{\text{Número de Consultas Repetidas o Continuadores + Reingresos}}{\text{Número de Consultas de Nuevos}}$$

3. Consultas de Emergencia por Consulta

$$= \frac{\text{Número de Consultas de Emergencia}}{\text{Número Total de Consultas} - \text{Número de Consultas de Emergencia}}$$

4. Porcentaje de Pacientes Atendidos en Consulta Externa

$$= \frac{\text{Número de Pacientes Atendidos}}{\text{Número de Pacientes Programados}} \times 100$$

CONCENTRACION: Es la relación entre el número de atenciones en un período de tiempo con el número de atendidos. Sirve para establecer el promedio de consultas que se han otorgado a cada paciente que acudió al hospital durante un periodo de tiempo.



RENDIMIENTO HORA MEDICO: Es la relación entre el número de atenciones médicas en consulta externa y el número de horas efectivas. Mide el número de atenciones que realiza el médico por cada hora efectiva de trabajo en consultorio externo.

UTILIZACION DE CONSULTORIO FISICO: Mide el grado de uso de los consultorios físicos en la consulta externa médica.

Determina el número de turnos que se viene otorgando para la atención en la consulta externa, comprendiendo cada turno con un tiempo de 4 horas.

INDICADORES DE LABORATORIO

Mide el número de análisis que se solicita y/o realiza por cada atención en consultorio externo.

1. Promedio de Órdenes de Laboratorio por Consulta Externa.-

$$= \frac{\text{Número de Ordenes de Laboratorio}}{\text{Número de Consultas}}$$

2. Promedio de Ordenes de Laboratorio por hospitalizados

$$= \frac{\text{Número de Ordenes de Laboratorio en Hospitalización}}{\text{Número de Egresos}}$$

3. Promedio de Pruebas por Orden de Laboratorio

$$= \frac{\text{Número de Pruebas Realizadas de Laboratorio}}{\text{Número de Ordenes de Laboratorio}}$$

INDICADORES DE APLICACIONES Y PROCEDIMIENTOS ESPECIALES

1. Promedio Diario de Aplicaciones

$$= \frac{\text{Número de Aplicaciones}}{\text{Número de Días Útiles}}$$

2. Promedio Diario de Colposcopías

$$= \frac{\text{Número de Colposcopías}}{\text{Número de Días Útiles}}$$



3. Promedio Diario de Procedimientos Especiales

$$= \frac{\text{Número de Procedimientos Especiales}}{\text{Número de Días Útiles}}$$

INDICADORES DE SALA DE OPERACIONES

1. Promedio de Operaciones por Cirujano

Mide la cantidad de operaciones que realiza cada cirujano

$$= \frac{\text{Número de Operaciones}}{\text{Número de Cirujanos}}$$

2. Tiempo Promedio de duración de las Operaciones Principales

Mide el tiempo promedio de cada operación principal por Dpto. médico

$$= \frac{\text{Tiempo Total de Duración de Operación Principal}}{\text{Número de Operaciones Principales}}$$

3. Tiempo Promedio de Anestesia en las Operaciones Principales

Mide el tiempo promedio de anestesia en cada operación principal y por Dpto. médico:

$$= \frac{\text{Tiempo Total de Anestesia en la Operación Principal}}{\text{Número Operaciones Principales}}$$

INDICADORES DE HOSPITALIZACION

CONCEPTOS :

INGRESO: Es la aceptación formal de un paciente por el hospital para su atención médica: un ingreso siempre implica la ocupación de una cama y el mantenimiento de una historia clínica para el paciente, durante el período que dure su internamiento.

EGRESO: Es el retiro de un paciente de los servicios de internamiento del hospital. Puede ser por alta o defunción.

- **Alta:** Condición dada a todo paciente que se retire vivo del hospital. La razón del alta (orden del médico, retiro por propia voluntad, traslado a hospital, fuga, por medidas disciplinarias, etc.), no modifica que se considere como un alta.



- **Defunción:** Es el cese permanente de los signos vitales en un paciente, en un momento cualquiera.

1. Promedio de Permanencia o Estadía

Es el número de días estancias hospitalarias que en promedio permanece cada paciente.

Si se trata de calcular el Promedio de Permanencia por departamento médico el indicador es:

$$= \frac{\text{Número de Días – Estancia de los Egresados (vivos y fallecidos) en un período determinado.}}{\text{Número de Egresos (vivos y fallecidos) en el mismo período}}$$

Si se quiere calcular el Promedio de Permanencia por área hospitalaria, el indicador es:

$$= \frac{\text{Número de Días – Estancia de los Egresados y Traslados (vivos y fallecidos) en un período determinado.}}{\text{Número de Egresos (vivos y fallecidos) en el mismo período}}$$

Este indicador permite evaluar la calidad de los servicios prestados y la utilización del recurso cama.

2. Porcentaje de ocupación

Este indicador muestra la ocupación de cada cama hospitalaria. Establece la relación existente entre los días que efectivamente se ocuparon las camas y los días que estuvieron disponibles.

$$= \frac{\text{Días – Cama Ocupada}}{\text{Días – Cama Disponible}} \times 100$$

Días – Cama Ocupada; es el número de veces al mes en que la cama está ocupada. Por día la cama sólo puede estar ocupada una vez o ninguna. Es decir, que este indicador no tiene en cuenta el número de pacientes que ocupan la cama, sino el número de días en la que estuvo ocupada.

Días – Cama Disponible; es la cama que presta servicio durante las 24 horas del día. El número de días cama disponible del mes se obtiene multiplicando el número de camas existentes en el área hospitalaria por los días del mes. Debe tenerse en cuenta que al resultado anterior se deberá restar los días – cama de aquellas que no se encuentren disponibles determinados días del mes (por reparación, desinfección, etc.)

Este indicador hace posible el establecimiento de un plan de utilización máxima de las camas del hospital; nos permite conocer las áreas en las que la utilización es excesiva o insuficiente; mantener la proporción óptima de ocupación; mejorar la distribución de las camas entre las distintas áreas y adaptar las instalaciones a las necesidades del hospital.

Los principales factores que alteran el porcentaje de ocupación son los ingresos innecesarios y el número insuficiente de camas.

Cama Utilizada; es la cama hospitalaria, que al menos una vez fue ocupada durante el período de análisis (mes o año).

3. Rendimiento cama

Mide la utilización de una cama durante un período determinado.

$$= \frac{\text{Número de Egresos} + \text{Número de Traslados}}{\text{Número de Camas (Promedio)}}$$

Este indicador es una variable dependiente, es decir esta influenciado por el promedio de Permanencia, a menor estadía, mayor rendimiento de cama y viceversa.

4. Intervalo de Sustitución

Mide el tiempo que permanece una cama desocupada, entre el egreso de un paciente y el Ingreso de otro a la misma cama.

$$= \frac{\text{Días cama disponible} - \text{Días cama ocupada}}{\text{Egresos} + \text{Traslados}}$$

INDICADORES DE CALIDAD

1. Porcentaje de Mortalidad Bruta

$$= \frac{\text{Número de Fallecidos}}{\text{Número de Egresos}} \times 100$$

Evalúa la relación existente entre los egresos fallecidos y el total de egresos.

2. Porcentaje de Mortalidad Neta

$$= \frac{\text{Número de Fallecidos después de 48 horas}}{\text{Número de Egresos (vivos y fallecidos) después de 48 horas}} \times 100$$



Evalúa la relación existente entre los pacientes fallecidos en el hospital, y los egresos de aquellos pacientes que permanecieron más de 48 horas en el hospital.

3. Porcentaje de Mortalidad Post-Operatoria (< 10 días)

Mide la relación existente entre las muertes producidas dentro de los 10 días siguientes a una intervención quirúrgica.

$$= \frac{\text{Número de Fallecidos dentro de los 10 días siguientes a una intervención quirúrgica}}{\text{Número de Intervenciones Quirúrgicas}} \times 100$$

4. Porcentaje de Necropsias

Evalúa el número de necropsias hechas a los pacientes fallecidos en el hospital.

$$= \frac{\text{Número de Necropsias}}{\text{Número de Fallecidos}} \times 100$$

