



PERU

Ministerio de Salud

Instituto Nacional de Enfermedades Neoplásicas
Departamento de Epidemiología y Estadística del Cáncer



“Año del Buen Servicio al Ciudadano”

Indicadores de Gestión Hospitalaria



DIRECCION DE CONTROL DE CANCER

**Departamento de Epidemiología y
Estadística del Cáncer**

OCTUBRE – 2017

INSTITUTO NACIONAL DE ENFERMEDADES NEOPLÁSICAS
Av. Angamos Este 2520, Lima 34 – Telef.: 201-6500 Anexo: 3003-3015
www.inen.sld.pe



PERU

Ministerio de Salud

Instituto Nacional de Enfermedades Neoplásicas
Departamento de Epidemiología y Estadística del CáncerINSTITUTO NACIONAL DE ENFERMEDADES NEOPLASICAS
"Dr. Eduardo Cáceres Graziani"

Nº	INDICADOR	OCT - 2016	OCT - 2017	SET - 2017
1	Número de historias clínicas generadas	1 522	1 379	1 326
	Masculino	551	497	485
	Femenino	971	882	841
2	Razón Femenino/Masculino en historias nuevas generadas	1,8	1,8	1,7
	[0 - 14]	0,6	0,7	0,7
	[15 - 19]	0,5	2,0	0,5
	[20 - 34]	2,6	2,0	2,7
	[35 - 44]	2,9	4,0	4,2
	[45 - 64]	2,2	2,0	2,4
	[> - 65]	1,1	1,3	0,9
3	Nº de Atenciones en Consulta Externa en el INEN	31 443	32 609	30 318
4	Consultas Repetidas por Consulta de Primera Vez	2,9	2,8	2,7
5	Consultas Sucesivas por Consultas Nuevas	4,1	4,2	4,2
6	Consultas de Emergencia por Total de Consulta Externa	0,04	0,03	0,04
7	Promedio diario de Aplicaciones de Quimioterapia_Medicina	27,5	118,6	119,9
8	Promedio diario de Aplicaciones de Quimioterapia_Pediatría	40,8	45,8	45,4
9	Promedio diario de Atenciones de Radioterapia	248,4	259,5	218,2
10	Promedio de Ordenes de Laboratorio en Consulta Externa	1,3	0,9	1,0
11	Promedio de Ordenes de Laboratorio en Hospitalización	12,6	14,1	14,7
12	Promedio de Pruebas Realizadas x Ordenes de Lab.en Cons.Externa	5,0	4,7	5,2
13	Promedio de Pruebas Realizadas x Ordenes de Lab.en Hospitalización	6,4	5,6	5,7
14	Promedio Total de Pruebas Realizadas x Ordenes de Laboratorio	5,4	5,0	5,4
15	Número de exámenes en Radiodiagnóstico realizados	15 131	14 903	15 344
16	Promedio de Cirugía Menor y Endoscopías por Cirujano	17,4	15,2	18,0
	Promedio de Cirugía Menor por Cirujano	6,8	9,7	9,9
	Promedio de Endoscopías por Cirujano	36,9	20,5	25,1
17	Porcentaje de Cirugía Menor Canceladas del total de Programadas	50,5	58,8	51,9
18	Porcentaje de Endoscopías Canceladas del total de Programadas	55,6	57,1	69,1
19	Porcentaje de Cirugía Menor No Programadas del total de Realizadas	36,1	46,6	33,2
20	Porcentaje de Endoscopías No Programadas del total de Realizadas	45,5	35,6	49,5
21	Total de Operaciones	669	611	627
	Nro.de Operaciones en Sala de Operaciones	503	451	467
	Nro. de Operaciones en Clínica de Día	166	160	160
22	Promedio de Operaciones por Cirujano	11,9	10,4	10,6
23	Porcentaje de Operaciones Canceladas por Oper.Progr. HOSPITALAR	4,8	10,8	8,0
24	Porcentaje de Operaciones Canceladas por Oper.Progr. CLINICA DE DIA	14,9	10,6	11,8
25	Porcentaje de Oper.No Programadas por Oper.Realizadas HOSPITALAR	8,1	17,5	19,3
26	Porcentaje de Oper.No Programadas por Oper.Realizadas CLINICA DE D	0,6	5,0	1,9
27	Promedio de Permanencia días pre operatorio por egreso	3,2	4,5	5,6
28	Promedio de Permanencia días post operatorio por egreso	4,4	6,1	5,8
29	Nro.de Egresos (vivos y fallecidos)	1 119	832	815
30	Total de Egresos < 48 horas (vivos y fallecidos)	227	28	32
31	Número de Camas	382	390	392
32	Promedio de Permanencia	9,6	12,6	13,2
33	Porcentaje de Ocupación	90,6	88,1	87,6
34	Rendimiento de Cama	4,0	3,3	3,4
35	Total de Fallecidos	51	49	73
36	Porcentaje de Mortalidad Bruta	4,6	5,9	9,0
37	Porcentaje de Mortalidad Neta	4,3	5,5	7,2
38	Tasa de Mortalidad Post Operatoria (<10 días) x 100	0,3	0,7	1,1
	Tasa de Mortalidad Post Operatoria (<10 días) Hospitalar x 100	0,3	1,4	2,0
	Tasa de Mortalidad Post Operatoria (<10 días) Emergencia x 100	0,0	0,0	2,7
39	Porcentaje de Necropsias	0,0	0,0	0,0
40	Días Laborables	21	22	22

Octubre 2017

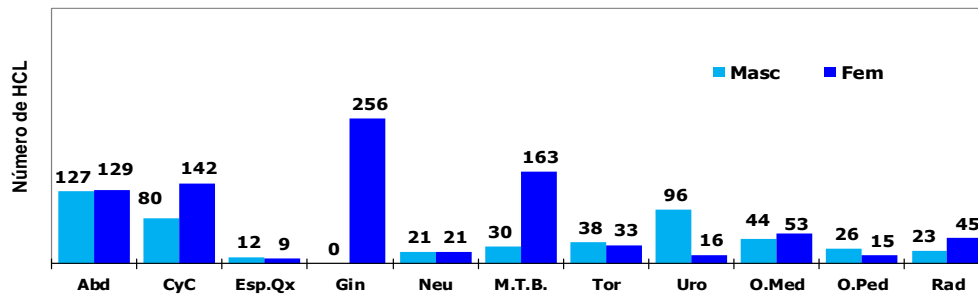
**I.- INDICADORES DE APERTURA DE HISTORIAS CLINICAS
OCTUBRE - 2017**

1.- DERIVACIÓN POR DEPARTAMENTOS MEDICOS

Departamento Médicos	Masc	Fem	TOTAL	%	Razón F/M
TOTAL	497	882	1 379	100,0	1,8
DIRECCIÓN DE CIRUGIA	404	769	1 173	85,1	1,9
ABDOMEN	127	129	256	18,6	1,0
CABEZA Y CUELLO	80	142	222	16,1	1,8
ESPECIALIDADES QUIRURGICAS	12	9	21	1,5	0,8
GINECOLOGÍA	0	256	256	18,6	(-)
NEUROCIRUGIA	21	21	42	3,0	1,0
MAMAS Y TEJIDOS BLANDOS	30	163	193	14,0	5,4
TORAX	38	33	71	5,1	0,9
UROLOGÍA	96	16	112	8,1	0,2
DIRECCIÓN DE MEDICINA	93	113	206	14,9	1,2
ONCOLOGIA MEDICA	44	53	97	7,0	1,2
ONCOLOGIA PEDIATRICA	26	15	41	3,0	0,6
DIRECCION DE RADIOTERAPIA	23	45	68	4,9	2,0
RADIOTERAPIA	23	45	68	4,9	2,0

(-) No hay pacientes de sexo masculino admitidos en este Departamento Médico

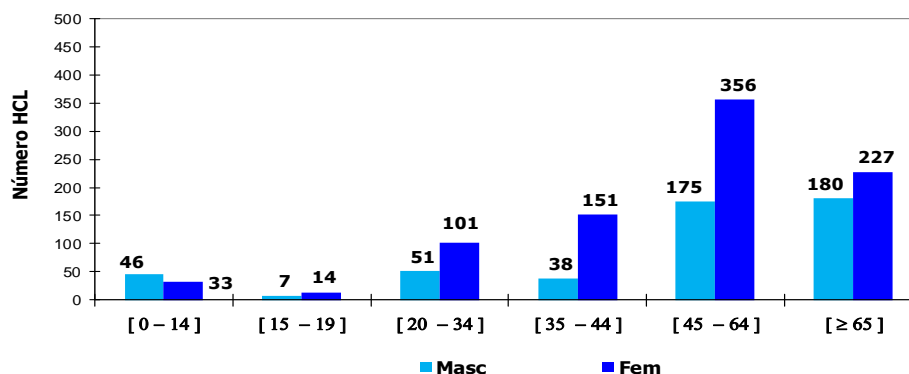
Derivación de Historias Clínicas a los Departamentos Médicos



2.- APERTURA DE HISTORIAS CLINICAS POR GRUPO DE EDAD

Grupo de Edad	Masc	Fem	TOTAL	%	Razón F/M
TOTAL	497	882	1 379	100,0	1,8
[0 - 14]	46	33	79	5,7	0,7
[15 - 19]	7	14	21	1,5	2,0
[20 - 34]	51	101	152	11,0	2,0
[35 - 44]	38	151	189	13,7	4,0
[45 - 64]	175	356	531	38,5	2,0
[≥ 65]	180	227	407	29,5	1,3

Apertura de Historias Clínicas por Grupo de Edad



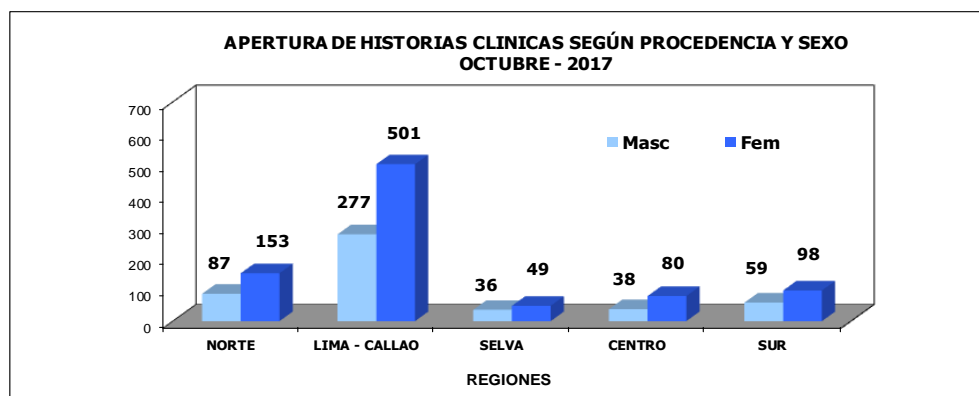
**I.- INDICADORES DE APERTURA DE HISTORIAS CLINICAS
 OCTUBRE - 2017**
3.- APERTURA DE HISTORIAS CLINICAS SEGÚN PROCEDENCIA

Procedencia	Masc	Fem	TOTAL	%	Razón F/M
TOTAL	497	882	1 379	100,0	1,8
Amazonas	4	11	15	1,1	2,8
Ancash	15	38	53	3,8	2,5
Apurímac	12	12	24	1,7	1,0
Arequipa	11	8	19	1,4	0,7
Ayacucho	9	18	27	2,0	2,0
Cajamarca	14	31	45	3,3	2,2
Callao	21	39	60	4,4	1,9
Cuzco	6	11	17	1,2	1,8
Huancavelica	6	8	14	1,0	1,3
Huánuco	10	26	36	2,6	2,6
Ica	13	41	54	3,9	3,2
Junín	18	43	61	4,4	2,4
La Libertad	13	16	29	2,1	1,2
Lambayeque	18	23	41	3,0	1,3
Lima	256	462	718	52,1	1,8
- Provincia de Lima	223	414	637	46,2	1,9
- Otras Provincias	33	48	81	5,9	1,5
Loreto	14	18	32	2,3	1,3
Madre de Dios	1	4	5	0,4	4,0
Moquegua	2	0	2	0,1	0,0
Pasco	4	3	7	0,5	0,8
Piura	21	31	52	3,8	1,5
Puno	5	4	9	0,7	0,8
San Martín	13	21	34	2,5	1,6
Tacna	1	4	5	0,4	4,0
Tumbes	2	3	5	0,4	1,5
Ucayali	8	6	14	1,0	0,8
Extranjero	0	1	1	0,1	-

Total Provincia de Lima y Callao	244	453	697	50,5%	1,9
Total Otras Provincias de Lima y Otros Departamentos (*)	253	428	681	49,4%	1,7

(*) No Incluye a los extranjeros

REGIONES	MASCULINO	FEMENINO	TOTAL	%	Razón F/M
TOTAL	497	881	1 378	100,0	1,8
NORTE	87	153	240	17,4	1,8
LIMA - CALLAO	277	501	778	56,5	1,8
SELVA	36	49	85	6,2	1,4
CENTRO	38	80	118	8,6	2,1
SUR	59	98	155	11,2	1,7


REGION NORTE

- Amazonas
- Piura
- Cajamarca
- Lambayeque
- La Libertad
- Ancash
- Tumbes

REGION LIMA-CALLAO

- Lima
- Callao

REGION SELVA

- Loreto
- San Martín
- Ucayali
- Madre de Dios

REGION CENTRO

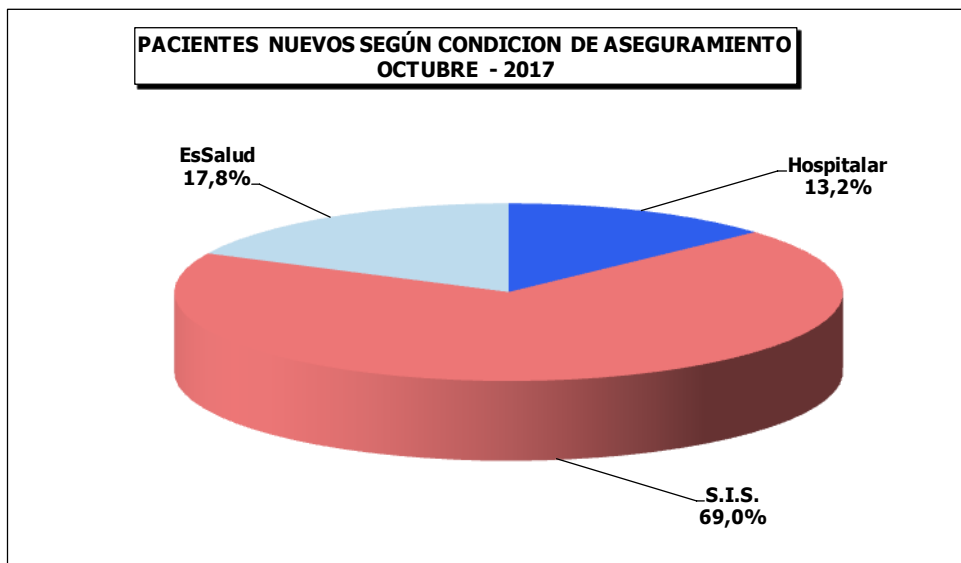
- Huánuco
- Junín
- Pasco
- Huancavelica

REGION SUR

- Tacna
- Moquegua
- Arequipa
- Puno
- Ayacucho
- Apurímac
- Cuzco
- Ica

**I.- INDICADORES DE APERTURA DE HISTORIAS CLINICAS
OCTUBRE - 2017****4.- APERTURA DE HISTORIAS CLINICAS SEGÚN CONDICION DE ASEGURAMIENTO**

CONDICION DE ASEGURAMIENTO	MASCULINO	FEMENINO	TOTAL	%
TOTAL	497	882	1 379	100,0
Hospitalar	71	111	182	13,2
Seguro Integral de Salud (SIS)	332	619	951	69,0
Seguro Social de Salud (EsSalud)	94	152	246	17,8

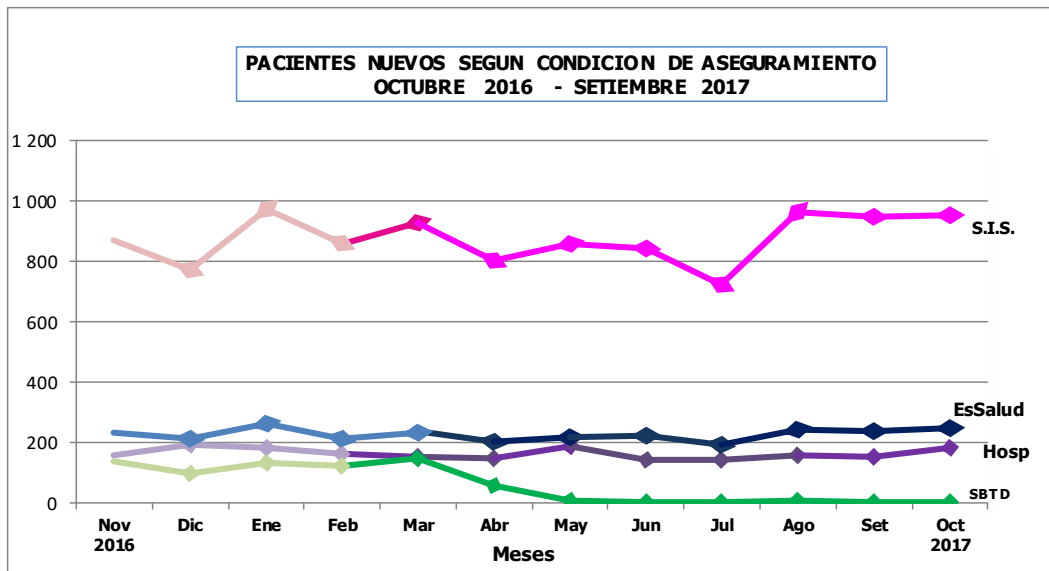


APERTURA DE HISTORIAS CLINICAS

NOVIEMBRE 2016 - OCTUBRE 2017

5.- HISTORIAS CLINICAS SEGÚN CONDICION DE ASEGURAMIENTO

CONDICION DE ASEGURAMIENTO		Hospitalar	Seguro Integral de Salud (SIS)	Seguro Social de Salud (EsSalud)	Serv. Bajo Tarifario Diferenciado (SBTD)	TOTAL
AÑO	MES	1 925	10 451	2 690	694	15 760
2016	Noviembre	154	866	229	138	1 387
	Diciembre	190	768	210	97	1 265
2017	Enero	178	971	261	130	1 540
	Febrero	159	856	212	120	1 347
	Marzo	151	924	233	146	1 454
	Abril	143	800	201	54	1 198
	Mayo	184	856	213	3	1 256
	Junio	140	838	219	0	1 197
	Julio	141	719	190	1	1 051
	Agosto	155	959	241	5	1 360
	Septiembre	148	943	235	0	1 326
	Octubre	182	951	246	0	1 379



**II.- INDICADORES DE CONSULTA EXTERNA**
OCTUBRE - 2017

1.- INDICADORES POR DEPARTAMENTO MEDICO	% Del Total Consulta Externa	C.Repetidas / C.Primeras Vez	Sucesivas / Nuevos	Prom. Mensual Consultas x Consultorio	Razón F/M
DEPARTAMENTOS MEDICOS	%	Continuadores ----- Nuevos + Reing.	Reing. + Contin. ----- Nuevos	Nro. Consultas ----- Nro. Consultorios	Femenino ----- Masculino
TOTAL	100,0	2,78	4,19	-	-
DIRECCION DE CIRUGIA	35,3	2,75	5,92	-	-
ABDOMEN	3,7	2,00	3,04	121,1	1,3
CABEZA Y CUELLO	5,9	2,24	4,60	148,9	1,7
ESPECIALIDADES QUIRURGICAS	1,7	2,93	4,39	134,8	10,1
GINECOLOGÍA	9,9	2,90	9,58	357,4	-
NEUROCIRUGIA	1,3	2,88	6,08	146,3	1,2
MAMAS Y TEJIDOS BLANDOS	6,0	2,82	6,71	242,8	7,5
TORAX	1,7	2,41	3,01	184,3	1,4
UROLOGÍA	5,1	4,22	9,40	416,0	0,2
DIRECCION DE MEDICINA	47,1	3,48	4,54	-	-
ONCOLOGIA MEDICA	22,1	9,08	11,79	654,4	2,3
ESPECIALIDADES MÉDICAS	18,6	1,84	2,43	356,9	1,9
ONCOLOGIA PEDIATRICA	3,7	11,85	17,38	298,8	0,7
EMERGENCIA	2,8	0,86	1,41	911,0	1,5
DIRECCION DE RADIOTERAPIA	8,9	4,78	5,55	-	-
RADIOTERAPIA	8,5	5,02	5,79	463,8	2,3
MEDICINA NUCLEAR	0,3	1,76	2,39	105,0	4,0
CENTRO DE PREVENCION	6,8	0,79	1,10	-	-
CENTRO DE PREVENCION (*)	6,8	0,79	1,10	368,7	9,6
OTROS SERVICIOS	2,0	0,62	0,80	-	-
HEMATOLOGIA CLINICA	0,1	0,95	-	39,0	0,2
GENETICA MEDICA	0,5	0,83	1,09	165,0	4,9
SOPORTE NUTRICIONAL	0,3	1,52	1,59	53,0	0,9
ANESTESIA	1,0	0,35	0,50	326,0	2,0

CONSULTA EMERGENCIA	Atenciones de Emergencia ----- (Consulta Externa - Emergencia)	0,03
----------------------------	--	-------------

2.- INDICADORES POR GRUPO DE EDAD Y SEXO		% Del Total Consulta Externa	C.Repetidas por C.Primeras Vez	Sucesivas / Nuevos
Grupo de Edad	Sexo	%	Continuadores ----- Consulta P.Vez	Reingr. + Contin. ----- Nuevos
TOTAL	TOTAL	100,0	2,8	4,2
	Masc	31,2	3,0	4,1
	Fem	68,8	2,7	4,2
[0 - 14]	Total	6,3	4,1	5,2
	Masc	3,7	4,1	5,1
	Fem	2,6	4,1	5,3
[15 - 19]	Total	1,7	3,2	4,8
	Masc	0,9	3,1	4,9
	Fem	0,8	3,3	4,7
[20 - 34]	Total	10,2	2,4	3,2
	Masc	3,3	3,1	4,5
	Fem	6,8	2,1	2,8
[35 - 44]	Total	14,4	2,3	3,4
	Masc	2,9	3,2	4,9
	Fem	11,5	2,2	3,2
[45 - 64]	Total	42,1	2,9	4,6
	Masc	9,6	2,6	3,5
	Fem	32,5	3,0	5,0
[≥ 65]	Total	25,3	2,8	4,3
	Masc	10,6	3,0	4,1
	Fem	14,7	2,6	4,5

(*) Incluye pacientes hospitalizados



PERU

Ministerio de Salud

Instituto Nacional de Enfermedades Neoplásicas
Departamento de Epidemiología y Estadística del Cáncer**3.- BASE DE DATOS CONSULTA EXTERNA**
OCTUBRE - 2017

DEPARTAMENTOS MEDICOS	Consultas Nuevas	Consultas Reingresos	Consultas Continuadores o Repetidas	TOTAL (N+R+C)	Consultas por Primera Vez (Nuevos+Reing)	Consultas Sucesivas (Reing+Cont)	Nro. Consultorios	Días Atendidos
TOTAL	6 287	2 344	23 978	32 609	8 631	26 322	-	22
DIRECCION DE CIRUGIA	1 662	1 403	8 436	11 501	3 065	9 839	-	22
ABDOMEN	300	104	807	1 211	404	911	10	13
CABEZA Y CUELLO	346	251	1 339	1 936	597	1 590	13	13
ESPECIALIDADES QUIRURGICAS	100	37	402	539	137	439	4	22
GINECOLOGÍA	304	520	2 393	3 217	824	2 913	9	22
NEUROCIRUGÍA	62	51	326	439	113	377	3	13
MAMAS Y TEJIDOS BLANDOS	252	257	1 433	1 942	509	1 690	8	13
TORAX	138	24	391	553	162	415	3	13
UROLOGÍA	160	159	1 345	1 664	319	1 504	4	13
DIRECCION DE MEDICINA	2 776	659	11 937	15 372	3 435	12 596	-	-
ONCOLOGIA MEDICA	563	151	6 484	7 198	714	6 635	11	26
ESPECIALIDADES MÉDICAS	1 770	368	3 930	6 068	2 138	4 298	17	26
ONCOLOGIA PEDIATRICA	65	28	1 102	1 195	93	1 130	4	26
EMERGENCIA	378	112	421	911	490	533	1	18
DIRECCION DE RADIOTERAPIA	441	59	2 388	2 888	500	2 447	-	-
RADIOTERAPIA	410	52	2 321	2 783	462	2 373	6	22
MEDICINA NUCLEAR	31	7	67	105	38	74	1	21
CENTRO DE PREVENCIÓN	1 054	184	974	2 212	1 238	1 158	-	-
CENTRO DE PREVENCIÓN (*)	1 054	184	974	2 212	1 238	1 158	6	26
OTROS SERVICIOS	354	39	243	636	393	282	-	-
HEMATOLOGIA CLINICA	17	3	19	39	20	22	1	12
GENETICA MEDICA	79	11	75	165	90	86	1	22
SOPORTE NUTRICIONAL	41	1	64	106	42	65	2	9
ANESTESIA	217	24	85	326	241	109	1	13

CONSULTA EXTERNA	Nº PACIENTES QUE GENERARON CONSULTA (OCTUBRE)	16 270
-------------------------	---	---------------

% DE PACIENTES PROGRAMADOS EN CONS.EXT. QUE FUERON ATENDIDOS OCTUBRE	77,2
--	-------------

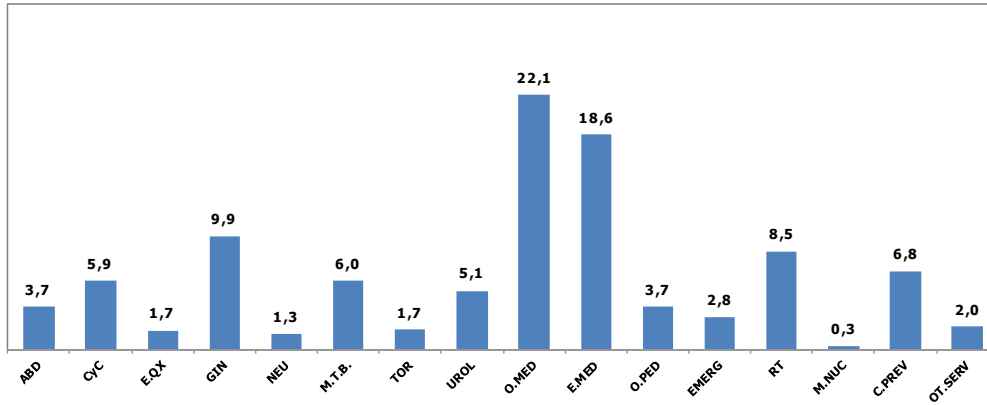
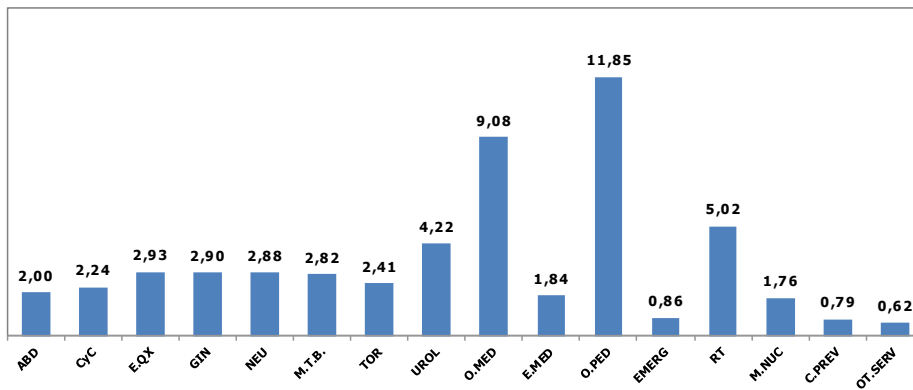
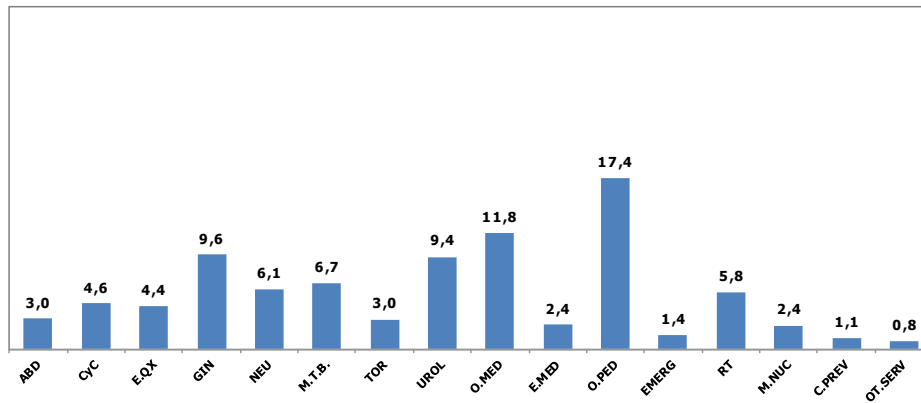
Nº PACIENTES QUE GENERARON CONS. EXTERNA ENERO A OCTUBRE (ACUMULADO)	47 609
--	---------------

% DE PACIENTES PROGRAMADOS EN CONS. EXT. QUE FUERON ATENDIDOS ENERO A OCTUBRE (ACUMULADO)	73,4
---	-------------

3.- BASE DE DATOS CONSULTA EXTERNA

Grupo de Edad	Sexo	Consultas Nuevas	Consultas Reingresos	Consultas Continuadores o Repetidas	TOTAL (N+R+C)	Consultas x Primera Vez (Nuevos+Reing.)	Consultas Sucesivas (Reing+Cont.)
TOTAL	TOTAL	6 287	2 344	23 978	32 609	8 631	26 322
	Masc	1 990	552	7 622	10 164	2 542	8 174
	Fem	4 297	1 792	16 356	22 445	6 089	18 148
[0 - 14]	Total	334	70	1 657	2 061	404	1 727
	Masc	199	38	978	1 215	237	1 016
	Fem	135	32	679	846	167	711
[15 - 19]	Total	95	38	421	554	133	459
	Masc	52	24	233	309	76	257
	Fem	43	14	188	245	57	202
[20 - 34]	Total	781	204	2 329	3 314	985	2 533
	Masc	196	71	816	1 083	267	887
	Fem	585	133	1 513	2 231	718	1 646
[35 - 44]	Total	1 056	343	3 283	4 682	1 399	3 626
	Masc	160	63	722	945	223	785
	Fem	896	280	2 561	3 737	1 176	2 841
[45 - 64]	Total	2 460	1 058	10 225	13 743	3 518	11 283
	Masc	700	171	2 275	3 146	871	2 446
	Fem	1 760	887	7 950	10 597	2 647	8 837
[≥ 65]	Total	1 561	631	6 063	8 255	2 192	6 694
	Masc	683	185	2 598	3 466	868	2 783
	Fem	878	446	3 465	4 789	1 324	3 911

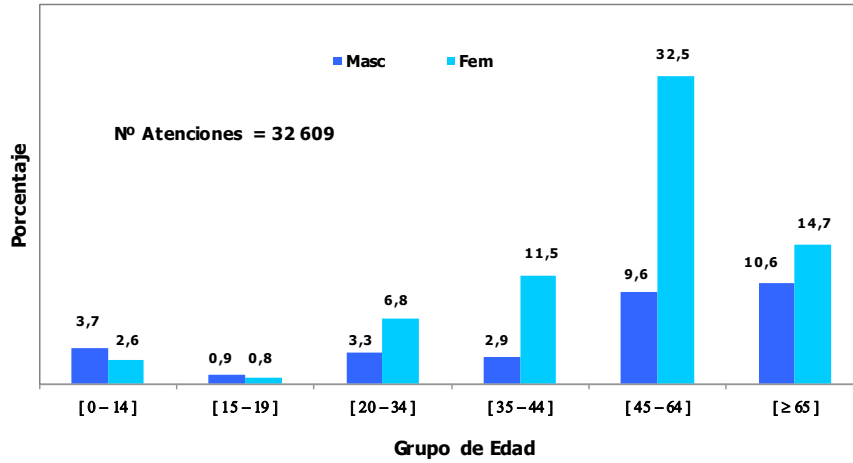
(*) Incluye pacientes con Hoja Cero

**4.- REPRESENTACION GRAFICA DE INDICADORES DE CONSULTA EXTERNA
OCTUBRE - 2017****Porcentaje del Total de Consulta Externa
Departamentos y Servicios Médicos****Consultas Repetidas por Consultas de Primera Vez
Departamentos y Servicios Médicos****Consultas Sucesivas / Nuevos
Departamentos y Servicios Médicos**



**REPRESENTACION GRAFICA DE INDICADORES DE CONSULTA EXTERNA
OCTUBRE - 2017**

**DISTRIBUCION DE LA CONSULTA EXTERNA POR GRUPOS
DE EDAD Y SEXO**





PERU

Ministerio de Salud

Instituto Nacional de Enfermedades Neoplásicas
Departamento de Epidemiología y Estadística del Cáncer

5.- BASE DE DATOS CONSULTA EXTERNA SEGÚN DEPARTAMENTOS Y/O SERVICIOS MEDICOS

OCTUBRE - 2017

SERVICIOS MEDICOS	Sexo	Consultas Nuevas	Consultas Reingresos	Consultas Continuadores ó Repetidas	TOTAL (N+R+C)	Consultas x Primera Vez Nuevos+Reing	Consultas Sucesivas Reing+Cont	% del Total de Cons. Ext.
CABEZA Y CUELLO	Total	346	251	1 339	1 936	597	1 590	5,9
	Masc	132	80	514	726	212	594	2,2
	Fem	214	171	825	1 210	385	996	3,7
- Cabeza y Cuello	Total	205	211	911	1 327	416	1 122	4,1
	Masc	68	61	296	425	129	357	1,3
	Fem	137	150	615	902	287	765	2,8
- Oftalmología	Total	54	15	157	226	69	172	0,7
	Masc	31	8	85	124	39	93	0,4
	Fem	23	7	72	102	30	79	0,3
- Odontología	Total	87	25	271	383	112	296	1,2
	Masc	33	11	133	177	44	144	0,5
	Fem	54	14	138	206	68	152	0,6
ESPECIALIDADES QUIRURGICA	Total	100	37	402	539	137	439	1,7
	Masc	39	17	163	219	56	180	0,7
	Fem	61	20	239	320	81	259	1,0
- Cirugía Plástica y Reconstruct	Total	45	13	180	238	58	193	0,7
	Masc	11	5	66	82	16	71	0,3
	Fem	34	8	114	156	42	122	0,5
- Ortopedia Oncológica	Total	55	24	222	301	79	246	0,9
	Masc	28	12	97	137	40	109	0,4
	Fem	27	12	125	164	39	137	0,5
ESPECIALIDADES MEDICAS	Total	1 770	368	3 930	6 068	2 138	4 298	18,6
	Masc	664	99	1 331	2 094	763	1 430	6,4
	Fem	1 106	269	2 599	3 974	1 375	2 868	12,2
- Cardiología *	Total	584	140	430	1 154	724	570	3,5
	Masc	218	39	118	375	257	157	1,1
	Fem	366	101	312	779	467	413	2,4
- Dermatología	Total	43	1	28	72	44	29	0,2
	Masc	16	1	9	26	17	10	0,1
	Fem	27	0	19	46	27	19	0,1
- Endocrinología	Total	109	27	281	417	136	308	1,3
	Masc	33	2	43	78	35	45	0,2
	Fem	76	25	238	339	101	263	1,0
- Gastroenterología	Total	223	94	325	642	317	419	2,0
	Masc	84	27	96	207	111	123	0,6
	Fem	139	67	229	435	206	296	1,3
- Infectología	Total	77	18	426	521	95	444	1,6
	Masc	36	7	209	252	43	216	0,8
	Fem	41	11	217	269	52	228	0,8
- Nefrología	Total	45	13	239	297	58	252	0,9
	Masc	15	3	104	122	18	107	0,4
	Fem	30	10	135	175	40	145	0,5
- Neumología	Total	127	15	256	398	142	271	1,2
	Masc	50	6	104	160	56	110	0,5
	Fem	77	9	152	238	86	161	0,7
- Neurología	Total	78	16	159	253	94	175	0,8
	Masc	33	5	63	101	38	68	0,3
	Fem	45	11	96	152	56	107	0,5
- Psicología	Total	75	11	190	276	86	201	0,8
	Masc	26	1	52	79	27	53	0,2
	Fem	49	10	138	197	59	148	0,6
- Psiquiatría	Total	12	3	19	34	15	22	0,1
	Masc	5	0	1	6	5	1	0,0
	Fem	7	3	18	28	10	21	0,1
- Rehabilitación Oncológica	Total	55	9	17	81	64	26	0,2
	Masc	18	3	1	22	21	4	0,1
	Fem	37	6	16	59	43	22	0,2
- Tratamiento del Dolor	Total	342	21	1 560	1 923	363	1 581	5,9
	Masc	130	5	531	666	135	536	2,0
	Fem	212	16	1 029	1 257	228	1 045	3,9
OTROS SERVICIOS	Total	354	39	243	636	393	282	2,0
	Masc	118	8	81	207	126	89	0,6
	Fem	236	31	162	429	267	193	1,3
- Hematología Clínica	Total	17	3	19	39	20	22	0,1
	Masc	5	2	9	16	7	11	0,0
	Fem	12	1	10	23	13	11	0,1
- Genética Médica (!)	Total	79	11	75	165	90	86	0,5
	Masc	15	0	13	28	15	13	0,1
	Fem	64	11	62	137	75	73	0,4
- Soporte Nutricional	Total	41	1	64	106	42	65	0,3
	Masc	22	1	32	55	23	33	0,2
	Fem	19	0	32	51	19	32	0,2
- Anestesiología	Total	217	24	85	326	241	109	1,0
	Masc	76	5	27	108	81	32	0,3
	Fem	141	19	58	218	160	77	0,7

* Incluye pacientes hospitalizados

(!) No incluye el número de atenciones de los familiares de los pacientes



6.- CONSULTA EXTERNA POR TIPO DE CONSULTA

OCTUBRE - 2017

DEPARTAMENTOS MEDICOS	TIPO DE CONSULTA					
	Controles	Resultados	Tratamiento	Nuevos	Otros	Total
TOTAL - INEN	18 049	2 184	3 409	6 285	2 682	32 609
DIRECCION DE CIRUGIA	7 494	2 154	10	1 662	181	11 501
ABDOMEN	698	209	0	300	4	1 211
CABEZA Y CUELLO	1 286	197	0	346	107	1 936
- Cabeza y Cuello	944	177	0	205	1	1 327
- Oftalmología	153	19	0	54	0	226
- Odontología	189	1	0	87	106	383
ESPECIALIDADES QUIRURGICAS	364	72	0	100	3	539
- Cirugía Plástica y Reconstructiva	187	6	0	45	0	238
- Ortopedia Oncológica	177	66	0	55	3	301
GINECOLOGIA	1 814	1 037	7	304	55	3 217
NEUROCIRUGIA	125	252	0	62	0	439
MAMAS Y TEJIDOS BLANDOS	1 468	220	2	252	0	1 942
TORAX	357	48	0	138	10	553
UROLOGIA	1 382	119	1	160	2	1 664
DIRECCION DE MEDICINA	7 836	28	3 397	2 774	1 337	15 372
MEDICINA	3 709	25	2 868	563	33	7 198
ESPECIALIDADES MEDICAS	3 111	0	0	1 768	1 189	6 068
- Cardiología *	382	0	0	582	190	1 154
- Dermatología	29	0	0	43	0	72
- Endocrinología	308	0	0	109	0	417
- Gastroenterología	419	0	0	223	0	642
- Infectología	444	0	0	77	0	521
- Nefrología	252	0	0	45	0	297
- Neumología	271	0	0	127	0	398
- Neurología	175	0	0	78	0	253
- Psicología	201	0	0	75	0	276
- Psiquiatría	22	0	0	12	0	34
- Rehabilitación Oncológica	26	0	0	55	0	81
- Tratamiento del Dolor	582	0	0	342	999	1 923
PEDIATRIA	1 015	0	0	65	115	1 195
EMERGENCIA	1	3	529	378	0	911
DIRECCION DE RADIOTERAPIA	2 441	1	2	441	3	2 888
RADIOTERAPIA	2 368	0	2	410	3	2 783
MEDICINA NUCLEAR	73	1	0	31	0	105
CENTRO DE PREVENCION	0	0	0	1 054	1 158	2 212
CENTRO DE PREVENCION	0	0	0	1 054	1 158	2 212
OTROS SERVICIOS	278	1	0	354	3	636
HEMATOLOGIA CLINICA	22	0	0	17	0	39
GENETICA MEDICA	82	1	0	79	3	165
SOPORTE NUTRICIONAL	65	0	0	41	0	106
ANESTESIA	109	0	0	217	0	326

(1) Sop. Nutricional, Hematología, Genética, Foniología, Nutrición

**7.- INDICADORES DE CONSULTA EXTERNA - ATENDIDOS Y ATENCIONES****OCTUBRE - 2017**

DEPARTAMENTOS MEDICOS	1era. Consulta (Nue+Reing)	Atenciones (Nuevos+Reing+Continuadores)	% 1era. Consulta Atenciones	Rendimiento Hora Médico (*)
TOTAL - INEN	8 631	32 609	26,5	3,94
DIRECCION DE CIRUGIA	3 065	11 501	26,6	-
ABDOMEN	404	1 211	33,4	4,45
CABEZA Y CUELLO	597	1 936	30,8	-
- Cabeza y Cuello	416	1 327	31,3	5,53
- Oftalmología	69	226	30,5	4,04
- Odontología	112	383	29,2	1,52
ESPECIALIDADES QUIRURGICAS	137	539	25,4	-
- Cirugía Plástica y Reconstructiva	58	238	24,4	1,53
- Ortopedia Oncológica	79	301	26,2	2,09
GINECOLOGIA	824	3 217	25,6	6,49
NEURO-ONCOLOGIA	113	439	25,7	2,07
SENOS Y TUMORES MIXTOS	509	1 942	26,2	4,90
TORAX	162	553	29,3	2,51
UROLOGIA	319	1 664	19,2	4,57
DIRECCION DE MEDICINA	3 435	15 372	22,3	-
MEDICINA	714	7 198	9,9	5,69
ESPECIALIDADES MEDICAS	2 138	6 068	35,2	-
- Cardiología	724	1 154	62,7	4,24
- Dermatología	44	72	61,1	0,95
- Endocrinología	136	417	32,6	2,82
- Gastroenterología	317	642	49,4	2,68
- Infectología	95	521	18,2	3,34
- Nefrología	58	297	19,5	2,97
- Neumología	142	398	35,7	1,84
- Neurología	94	253	37,2	2,34
- Psicología	86	276	31,2	-
- Psiquiatría	15	34	44,1	1,06
- Rehabilitación Oncológica	64	81	79,0	2,25
- Tratamiento del Dolor	363	1 923	18,9	4,25
PEDIATRIA	93	1 195	7,8	5,86
EMERGENCIA	490	911	53,8	-
DIRECCION DE RADIOTERAPIA	500	2 888	17,3	-
RADIOTERAPIA	462	2 783	16,6	2,73
MEDICINA NUCLEAR	38	105	36,2	0,71
CENTRO DE PREVENCION	1 238	2 212	56,0	-
CENTRO DE PREVENCION	1 238	2 212	56,0	5,48
OTROS SERVICIOS	393	636	61,8	2,21

(*) No incluye Emergencia y Psicología

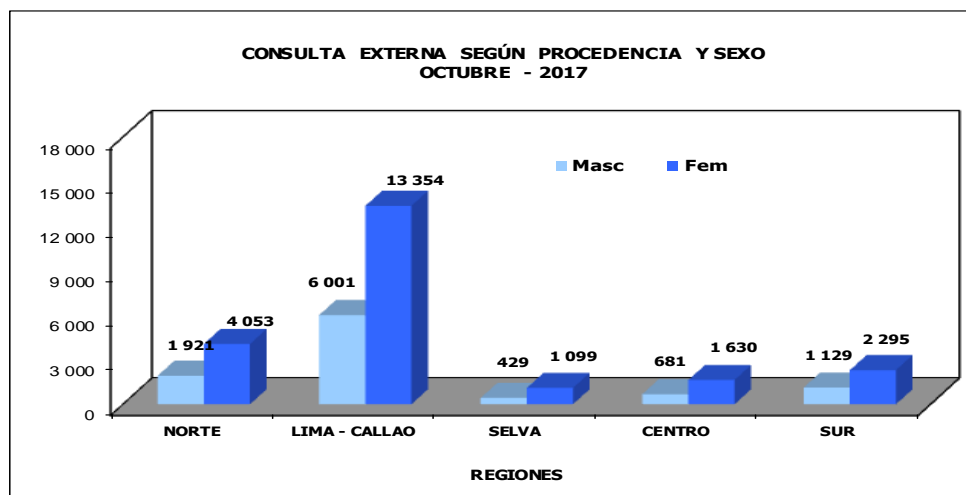
**8.- INDICADORES DE CONSULTA EXTERNA SEGÚN PROCEDENCIA
OCTUBRE - 2017**

Procedencia	Masc	Fem	TOTAL	%	Razón F/M
TOTAL	10 164	22 445	32 609	100,0	2,2
Amazonas	73	211	284	0,9	2,9
Ancash	396	945	1 341	4,1	2,4
Apurímac	141	194	335	1,0	1,4
Arequipa	165	351	516	1,6	2,1
Ayacucho	190	413	603	1,8	2,2
Cajamarca	325	661	986	3,0	2,0
Callao	432	911	1 343	4,1	2,1
Cuzco	214	247	461	1,4	1,2
Huancavelica	122	189	311	1,0	1,5
Huánuco	185	459	644	2,0	2,5
Ica	331	879	1 210	3,7	2,7
Junín	307	808	1 115	3,4	2,6
La Libertad	253	391	644	2,0	1,5
Lambayeque	295	641	936	2,9	2,2
Lima	5 569	12 443	18 012	55,2	2,2
Loreto	147	400	547	1,7	2,7
Madre de Dios	37	48	85	0,3	1,3
Moquegua	11	11	22	0,1	1,0
Pasco	67	174	241	0,7	2,6
Piura	499	1 083	1 582	4,9	2,2
Puno	44	103	147	0,5	2,3
San Martín	179	424	603	1,8	2,4
Tacna	33	97	130	0,4	2,9
Tumbes	80	121	201	0,6	1,5
Ucayali	66	227	293	0,9	3,4
Extranjero	3	14	17	0,1	4,7

Total Lima y Callao	6 001	13 354	19 355	59,4%	2,2
Total Otros Dptos.	4 160	9 077	13 237	40,6%	2,2

No Incluye a los extranjeros

REGIONES	MASCULINO	FEMENINO	TOTAL	%	Razón F/M
TOTAL	10 161	22 431	32 592	100,0	2,2
NORTE	1 921	4 053	5 974	18,3	2,1
LIMA - CALLAO	6 001	13 354	19 355	59,4	2,2
SELVA	429	1 099	1 528	4,7	2,6
CENTRO	681	1 630	2 311	7,1	2,4
SUR	1 129	2 295	3 424	10,5	2,0



REGION NORTE

- Amazonas
- Piura
- Cajamarca
- Lambayeque
- La Libertad
- Ancash
- Tumbes

REGION LIMA-CALLAO

- Lima
- Callao

REGION SELVA

- Loreto
- San Martín
- Ucayali
- Madre de Dios

REGION CENTRO

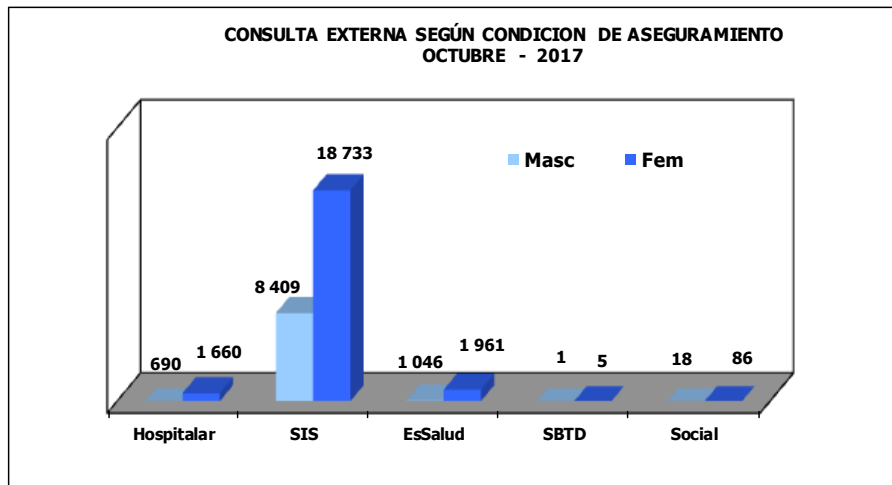
- Huánuco
- Junín
- Pasco
- Huancavelica

REGION SUR

- Tacna
- Moquegua
- Arequipa
- Puno
- Ayacucho
- Apurímac
- Cuzco
- Ica

**9.- CONSULTA EXTERNA SEGÚN CONDICION DE ASEGURAMIENTO
OCTUBRE - 2017**

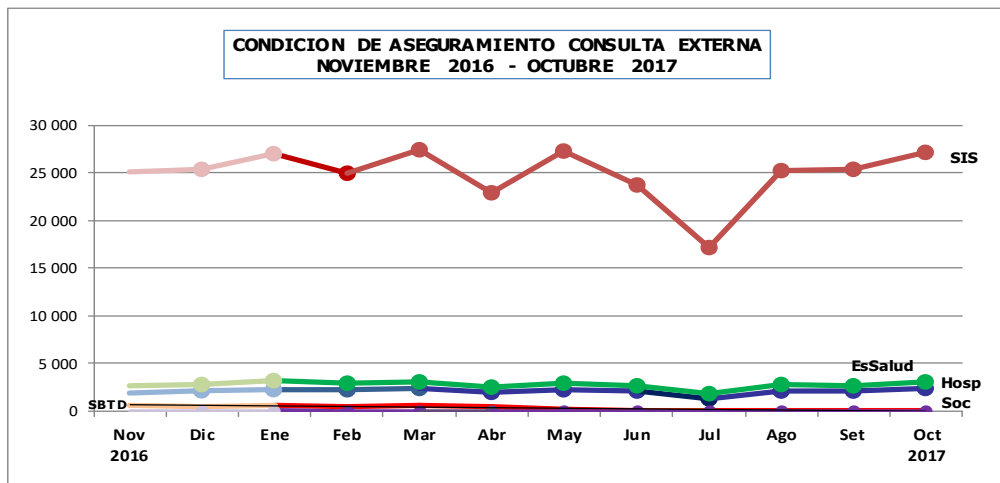
CONDICION DE ASEGURAMIENTO	SEXO		TOTAL	%
	FEMENINO	MASCULINO		
Hospitalar	1 660	690	2 350	7,2%
Seguro Integral de Salud (SIS)	18 733	8 409	27 142	83,2%
Seguro Social de Salud (EsSalud)	1 961	1 046	3 007	9,2%
Servicio Bajo Tarifario Diferenciado (SBTD)	5	1	6	0,0%
Social	86	18	104	0,3%
TOTAL	22 445	10 164	32 609	100,0%



II.- CONDICION DE ASEGURAMIENTO - CONSULTA EXTERNA
NOVIEMBRE 2016 - OCTUBRE 2017

10.- CONSULTA EXTERNA SEGÚN CONDICION DE ASEGURAMIENTO

CONDICION DE ASEGURAMIENTO		Hospitalar	Seguro Integral de Salud (SIS)	Seguro Social de Salud (EsSalud)	Serv. Bajo Tarifario Diferenciado (SBTD)	Social	Atenciones
AÑO	Mes	25 074	299 180	33 088	3 216	1 208	361 766
2016	Noviembre	1 838	25 138	2 637	607	127	30 347
	Diciembre	2 114	25 421	2 723	467	95	30 820
2017	Enero	2 300	27 038	3 195	535	127	33 195
	Febrero	2 259	24 963	2 980	497	99	30 798
	Marzo	2 436	27 481	3 023	548	115	33 603
	Abril	1 948	22 960	2 567	367	73	27 915
	Mayo	2 218	27 362	2 968	111	115	32 774
	Junio	2 089	23 825	2 725	51	107	28 797
	Julio	1 255	17 187	1 815	18	49	20 324
	Agosto	2 158	25 240	2 774	6	88	30 266
	Setiembre	2 109	25 423	2 674	3	109	30 318
	Octubre	2 350	27 142	3 007	6	104	32 609



**11.- INTERCONSULTAS SEGÚN DEPARTAMENTOS
Y SERVICIOS MEDICOS****OCTUBRE - 2017**

SERVICIOS MEDICOS	TOTAL	% del Total Interconsulta
TOTAL	1 653	100,0
CIRUGIA ONCOLOGICA	120	7,3
- Abdomen	29	1,8
- Cabeza y Cuello	9	0,5
- Oftalmología	22	1,3
- Cirugía Plástica y Reconstructiva	28	1,7
- Ortopedia Oncológica	10	0,6
- Neurocirugía	6	0,4
- Tórax	16	1,0
ESPECIALIDADES MEDICAS	1 448	87,6
- Cardiología	174	10,5
- Dermatología	7	0,4
- Endocrinología	102	6,2
- Gastroenterología	69	4,2
- Infectología	372	22,5
- Nefrología	147	8,9
- Neumología	350	21,2
- Neurología	65	3,9
- Psiquiatría	9	0,5
- Rehabilitación Oncológica	90	5,4
- Tratamiento del Dolor	63	3,8
OTROS SERVICIOS	85	5,1
- Hematología Clínica	55	3,3
- Genética Médica	7	0,4
- Psicología	23	1,4

**III.- INDICADORES DE PROCEDIMIENTOS, ATENCIONES Y APLICACIONES
OCTUBRE - 2017**

DIRECCION DE CIRUGIA	Unidad de Medida	Cantidad	Días Atendidos	Promedio
CABEZA Y CUELLO				
ODONTOLOGIA	Procedimiento	170	23	7,4
- Aplicación de Sellantes		43	13	3,3
- Curación Definitiva		12	8	1,5
- Curación Temporal		2	2	1,0
- Evaluación Pre-operatoria		43	11	3,9
- Profilaxis		2	2	1,0
- Topicación con Fluor Gel		32	12	2,7
- Otros Procedimientos		36	17	2,1
GINECOLOGIA/CENTRO DE PREVENCION	Colposcopia	158	-	-
- Ginecología		15	10	1,5
- Centro de Prevención		143	18	7,9
DIRECCION DE MEDICINA	Procedimiento	Total	Días Atendidos	Promedio
ESPECIALIDADES MEDICAS		-	-	
CARDIOLOGÍA (Ambulatorio)	Procedimiento	1 745	26	67,1
- Riesgo Quirúrgico		617	26	23,7
- Electrocardiograma		639	26	24,6
- Evaluación		204	25	8,2
- Re-evaluación		21	13	1,6
- Eco-cardiograma		127	24	5,3
- Control		137	23	6,0
CARDIOLOGÍA (Hospitalizado)	Procedimiento	296	26	11,4
- Riesgo Quirúrgico		138	26	5,3
- Electrocardiograma		117	25	4,7
- Evaluación		22	13	1,7
- Re-evaluación		8	6	1,3
- Eco-cardiograma		11	8	1,4
REHAB. FISICA (Ambulatorio)	Procedimiento	437	26	16,8
REHAB. FISICA (Hospitalizado)	Procedimiento	340	26	13,1
DIRECCION DE ATENCION AL PACIENTE	Atenciones	484	26	18,6
NUTRICION				
DIRECCION DE RADIOTERAPIA	Aplicaciones	Total	Días Atendidos	Promedio
Teleterapia (Aceleradores/Cobalto)	Aplicaciones	8 044	31	259,5
- Synergy Platform 6 MeV (AL)		1 416	22	64,4
- Synergy Infinity 6 MeV (AL)		851	22	38,7
- Synergy Full 6 MeV (AL)		1 101	22	50,0
- Equinox I Co. 60		1 742	31	56,2
- Equinox II Co. 60		1 653	31	53,3
- Equinox III Co. 60		1 281	31	41,3
Braquiterapia	Aplicaciones	134	22	6,1
- Alta Tasa de Dosis		134		
Aplicador Intrabeam	Aplicaciones	3	-	-
- Intraoperatorio		2	-	-
- Superficial		1	-	-
Procedimientos Especiales	Proced	1	-	-
- Radiocirugía		1	-	-
Procesos de Planificación	Pacientes			
- Verificación Rx.		10	22	0,5
- Planificación y Contorno (Cobalto TEM D2)		306	22	13,9
- Máscaras Inmovilizadoras		130	22	5,9
- Simulador TEM (Tomografía Espiral Multicorte 3D)		150	22	6,8
Irradiación	Unidades			
- Plaquetas		120	22	5,5
- Glóbulos Rojos		117	22	5,3

- Synergy Infinity, Full y Platform: Lunes a Viernes, turnos: mañana y tarde.

- Equinox I, II y III: Lunes a Domingo, turnos: mañana, tarde. Lunes a Viernes, turno noche.



III.- INDICADORES DE PROCEDIMIENTOS Y APLICACIONES

OCTUBRE - 2017

MEDICINA	Unidad de Medida	Cantidad	Días Atendidos	Promedio
Procedimientos Especiales	Procedimiento	516	22	23,5
- Médula Ósea		227	22	10,3
- Punción Lumbar		197	22	9,0
- Biopsia de Hueso		92	22	4,2
- Grupo de Edad		516	22	23,5
≤ - 14 años		3	3	1,0
15 - 19 años		86	22	3,9
20 - 34 años		160	22	7,3
35 - 44 años		55	21	2,6
45 - 64 años		154	22	7,0
≥ de 65 años		58	17	3,4
Quimioterapia	Aplicaciones	3 678	31	118,6
- Infusión		3 585	31	115,6
- Infusión-Bolo		93	27	3,4
- Grupo de Edad		3 678	31	118,6
≤ - 14 años		2	2	1,0
15 - 19 años		217	31	7,0
20 - 34 años		512	31	16,5
35 - 44 años		536	31	17,3
45 - 64 años		1 691	31	54,5
≥ de 65 años		720	31	23,2
PEDIATRIA		Cantidad	Días Atendidos	Promedio
Procedimientos Especiales	Procedimiento	537	22	24,4
- Médula Ósea		183	22	8,3
- Punción Lumbar		344	22	15,6
- Biopsia de Hueso		10	7	1,4
- Grupo de Edad		537	22	24,4
00 - 04 años		181	22	8,2
05 - 09 años		182	22	8,3
10 - 14 años		167	21	8,0
≥ de 15 años		7	6	1,2
Quimioterapia	Aplicaciones	1 421	31	45,8
- Bolo		1 035	31	33,4
- Infusión		237	31	7,6
- Infusión-Bolo		149	31	4,8
- Grupo de Edad		1 421	31	45,8
00 - 04 años		519	31	16,7
05 - 09 años		503	31	16,2
10 - 14 años		369	31	11,9
≥ de 15 años		30	21	1,4

**III.- OTROS INDICADORES DE ATENCIONES**
OCTUBRE - 2017

DEPARTAMENTO DE ATENCION DE SERVICIOS AL PACIENTE	Atenciones	Total	Días Atendidos	Promedio
NUTRICION		484	26	-
- Según Departamentos Médicos de Origen	Atenciones	484	26	18,6
- Abdomen		194		
- Cabeza y Cuello		39		
- Ginecología		50		
- Neurocirugía		6		
- Mamas y Tejidos Blandos		110		
- Ortopedia Oncológica		1		
- Tórax		7		
- Urología		29		
- Medicina		35		
- Pediatría		7		
- Radioterapia		6		
- Según Tipo de Tratamiento	Atenciones	484	26	18,6
- Cirugía		35		
- Braquiterapia		2		
- Paliativo		3		
- Quimioterapia		48		
- Radioterapia		9		
- Otros		387		
- Según Diagnóstico Nutricional	Atenciones	484	26	18,6
- Desnutrición		99		
- Normal		222		
- Obesidad		82		
- Sobrepeso		81		
ESPECIALIDADES MEDICAS	TIPOS	Ambulatorio	Hospitalizado	TOTAL
REHABILITACION FISICA	TOTAL	437	340	777
- Amputados		6	1	7
- Desacondicionamiento físico		3	17	20
- Disfunción urogenital		1	0	1
- Disfunciones Respiratorias		51	291	342
- Dolor		63	1	64
- Lesiones centrales		24	15	39
- Lesiones medulares		22	8	30
- Lesiones periféricas		33	2	35
- Linfedema miembro superior		23	1	24
- Linfedema miembro inferior		60	0	60
- Patología funcional de hombro (mama)		15	0	15
- Post Cirugía de mama		91	1	92
- Resecciones		45	3	48



IV.- INDICADORES DE LABORATORIO

OCTUBRE - 2017

1.- INDICADORES DE LABORATORIO POR DEPARTAMENTOS MEDICOS

INDICADORES	Consulta Externa		Hospitalización		Total
	Ordenes	Pruebas Realizadas	Ordenes	Pruebas Realizadas	Pruebas Realizadas
Unidad de Medida	Ordenes ----- Nº Cons.Ext.	Prueb.Realiz ----- Nº Ordenes	Nº Ordenes ----- Nº Egresos	Nº Prueb.Real ----- Nº Ordenes	Nº Prueb.Real ----- Nº Ordenes
TOTAL	0,94	4,74	14,05	5,56	4,97
DIRECCIONES ASISTENCIALES	0,99	4,74	13,91	5,59	4,98
DIRECCION DE CIRUGIA	0,62	4,22	4,12	4,55	4,29
ABDOMEN	1,68	5,09	4,06	5,71	5,20
CABEZA Y CUELLO	0,48	3,97	3,49	4,04	3,99
CIRUGIA PLASTICA Y RECONSTRUCT	0,12	4,41	0,00	(-)	4,41
ORTOPEDIA ONCOLOGICA	0,40	4,78	1,00	5,14	4,83
GINECOLOGÍA	0,37	4,37	4,62	4,02	4,28
NEUROCIRUGIA	0,55	4,02	5,63	4,73	4,27
MAMAS Y TEJIDOS BLANDOS	0,38	4,12	3,39	4,26	4,16
TÓRAX	0,58	4,27	3,81	3,75	4,11
UROLOGÍA	0,89	3,06	5,86	4,65	3,41
DIRECCION DE MEDICINA	1,42	4,93	30,98	5,84	5,20
MEDICINA	2,20	5,01	39,29	5,81	5,27
PEDIATRIA	2,71	5,43	13,75	5,87	5,57
ESPECIALIDADES MEDICAS	0,40	3,43	(#)	(-)	3,43
EMERGENCIA	(-)	7,61	(#)	7,20	7,46
DIRECCION DE RADIOTERAPIA	0,25	4,30	(#)	4,50	4,31
RADIOTERAPIA	0,23	4,52	(#)	4,50	4,52
MEDICINA NUCLEAR	0,66	2,19	(#)	(-)	2,19
CENTRO DE PREVENCIÓN	0,07	1,51	(#)	(-)	1,51
CENTRO DE PREVENCIÓN	0,07	1,51	(#)	(-)	1,51
OTROS SERVICIOS	1,47	5,44	(#)	2,23	5,10
BANCO DE SANGRE (*)	(&)	7,14	(#)	30,00	7,18
HEMATOLOGIA CLINICA	0,46	4,72	(#)	(-)	4,72
GENETICA MEDICA	0,08	1,62	(#)	(-)	1,62
UNIDAD DE CUIDADOS INTENSIVOS	(&)	0,67	(#)	2,41	2,35
SOPORTE NUTRICIONAL	0,01	12,00	(#)	(-)	12,00
OTROS (")	0,91	2,24	(#)	1,03	2,11

(1) Incluye en Otros : UCI , Anestesia , Cirugía menor-Endoscopia,Patología Clínica

(*) Incluye donantes de sangre

(&) No prestan servicio de consulta externa

(#) No prestan servicio de hospitalización (no tienen egresos)

(-) Las Ordenes corresponde a cada especialidad

2.- INDICADORES DE LABORATORIO POR AREA

INDICADORES	Cons.Externa	Hospitalización	Total
	Prueb/Orden	Prueb/Orden	Prueb/Orden
Unidad de Medida	Prueb.Realiz ----- Ordenes	Prueb.Realiz ----- Ordenes	Prueb.Realiz ----- Ordenes
TOTAL	4,74	5,56	4,97
HEMATOLOGIA ESPECIAL	1,00	1,00	1,00
HEMATOLOGIA	7,26	7,77	7,40
BIOQUIMICA	4,37	6,21	4,88
MICROBIOLOGIA	1,77	2,09	1,91
INMUNOLOGIA	2,47	2,31	2,45

INDICADORES	Consulta Externa		Hospitalización		Total	
	Ordenes %	Prueb Realiz %	Ordenes %	Prueb Realiz %	Ordenes %	Prueb Realiz %
TOTAL	72,4%	69,1%	27,6%	30,9%	100,0%	100,0%
HEMATOLOGIA ESPECIAL	70,8%	70,8%	29,2%	29,2%	2,5%	0,5%
HEMATOLOGIA	73,1%	71,7%	26,9%	28,3%	34,3%	51,1%
BIOQUIMICA	72,1%	64,5%	27,9%	35,5%	38,0%	37,3%
MICROBIOLOGIA	56,7%	52,5%	43,3%	47,5%	12,6%	4,8%
INMUNOLOGIA	87,7%	88,4%	12,3%	11,6%	12,6%	6,2%

**3.- BASE DE DATOS - LABORATORIO****OCTUBRE - 2017**

Departamentos y/o Servicios Médicos	Consulta Externa		Hospitalización		TOTAL		Consulta Externa
	Nº Ordenes	Nº Pruebas Realizadas	Nº Ordenes	Nº Pruebas Realizadas	Nº Ordenes	Nº Pruebas Realizadas	
TOTAL	30 678	145 549	11 686	64 976	42 364	210 525	32 609
DIRECCIONES ASISTENCIALES	29 581	140 215	11 575	64 729	41 156	204 944	29 761
DIRECCION DE CIRUGIA	7 095	29 914	2 182	9 930	9 277	39 844	11 501
ABDOMEN	2 038	10 381	439	2 508	2 477	12 889	1 211
CABEZA Y CUELLO	922	3 659	311	1 257	1 233	4 916	1 936
CIRUGIA PLASTICA Y RECONSTRUCTIVA	29	128	0	0	29	128	242
ORTOPEDIA ONCOLOGICA	120	573	21	108	141	681	297
GINECOLOGÍA	1 196	5 231	448	1 802	1 644	7 033	3 217
NEUROCIRUGIA	243	976	135	639	378	1 615	439
MAMAS Y TEJIDOS BLANDOS	736	3 033	271	1 154	1 007	4 187	1 942
TÓRAX	322	1 375	141	529	463	1 904	553
UROLOGÍA	1 489	4 558	416	1 933	1 905	6 491	1 664
DIRECCION DE MEDICINA	21 770	107 225	9 355	54 628	31 125	161 853	15 372
MEDICINA	15 870	79 472	7 779	45 182	23 649	124 654	7 198
PEDIATRIA	3 238	17 588	1 430	8 395	4 668	25 983	1 195
ESPECIALIDADES MEDICAS	2 416	8 293	0	0	2 416	8 293	6 068
EMERGENCIA	246	1 872	146	1 051	392	2 923	911
DIRECCION DE RADIOTERAPIA	716	3 076	38	171	754	3 247	2 888
RADIOTERAPIA	647	2 925	38	171	685	3 096	2 783
MEDICINA NUCLEAR	69	151	0	0	69	151	105
CENTRO DE PREVENCIÓN	161	243	0	0	161	243	2 212
CENTRO DE PREVENCIÓN	161	243	0	0	161	243	2 212
OTROS SERVICIOS	936	5 091	111	247	1 047	5 338	636
BANCO DE SANGRE (*)	603	4 304	1	30	604	4 334	0
HEMATOLOGIA CLINICA	18	85	0	0	18	85	39
GENETICA MEDICA	13	21	0	0	13	21	165
UNIDAD DE CUIDADOS INTENSIVOS	3	2	75	181	78	183	0
SOPORTE NUTRICIONAL	1	12	0	0	1	12	106
OTROS (")	298	667	35	36	333	703	326

(*) Incluye en Otros : UCI , Anestesia , Cirugía menor-Endoscopia, Patología Clínica

(") Incluye donantes de sangre

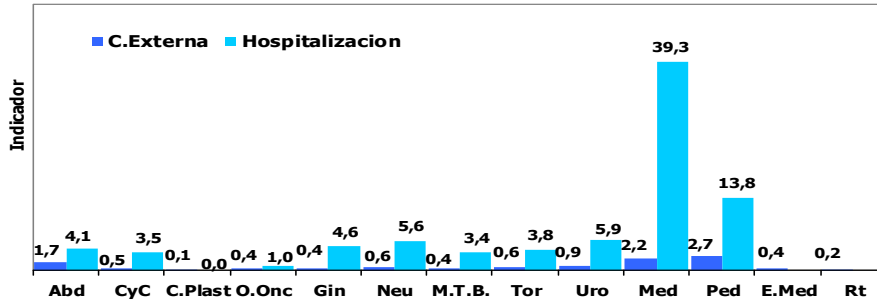
Área de Laboratorio	Consulta Externa		Hospitalización		TOTAL	
	Nº Ordenes	Nº Pruebas Realizadas	Nº Ordenes	Nº Pruebas Realizadas	Nº Ordenes	Nº Pruebas Realizadas
TOTAL	30 678	145 549	11 686	64 976	42 364	210 525
HEMATOLOGIA ESPECIAL	745	745	308	308	1 053	1 053
HEMATOLOGIA	10 626	77 174	3 917	30 421	14 543	107 595
BIOQUIMICA	11 604	50 733	4 495	27 896	16 099	78 629
MICROBIOLOGIA	3 022	5 342	2 307	4 831	5 329	10 173
INMUNOLOGIA	4 681	11 555	659	1 520	5 340	13 075

Área de Laboratorio	Emergencia *	
	Nº Ordenes	Nº Pruebas Realizadas
TOTAL	246	1 872
HEMATOLOGIA ESPECIAL	0	0
HEMATOLOGIA	100	833
BIOQUIMICA	88	848
MICROBIOLOGIA	28	50
INMUNOLOGIA	30	141

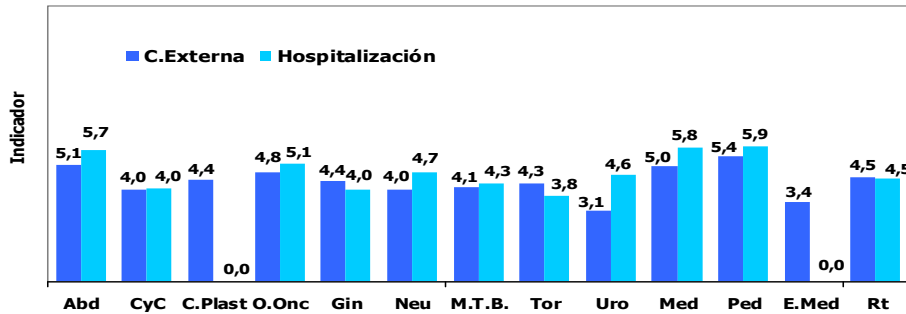
* Includido en los totales de Laboratorio

**4.- REPRESENTACION GRAFICA DE LOS INDICADORES DE LABORATORIO
OCTUBRE - 2017**

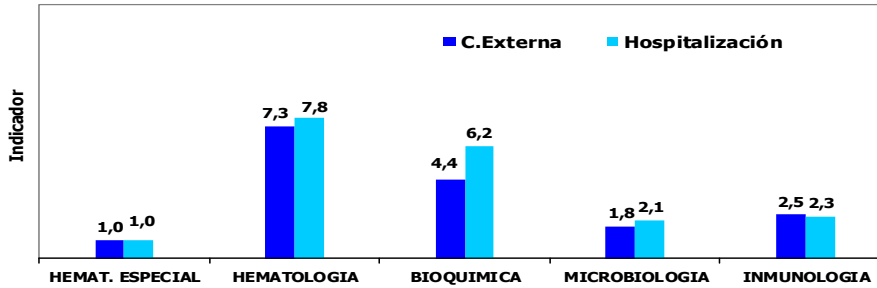
PROMEDIO DE ORDENES DE LABORATORIO POR CONSULTA EXTERNA Y HOSPITALIZACION SEGÚN DEPARTAMENTO MEDICO



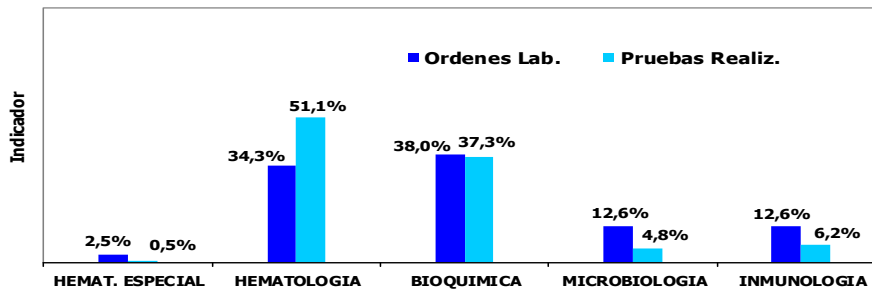
PROMEDIO DE PRUEBAS REALIZADAS POR ORDENES DE LABORATORIO SEGÚN DEPARTAMENTO MEDICO



PROMEDIO DE PRUEBAS REALIZADAS / ORDENES DE LABORATORIO SEGÚN AREA DE LABORATORIO



PORCENTAJE DE PRUEBAS REALIZADAS Y ORDENES DE LABORATORIO SEGÚN AREA DE LABORATORIO



**5.- PRUEBAS REALIZADAS EN LABORATORIO
OCTUBRE - 2017****1.- PRUEBAS REALIZADAS SEGÚN TIPO DE EXAMEN**

Pruebas Realizadas	Hemat Especial	Hemat	Bioq	Microb	Inmuno	TOTAL
TOTAL	1 053	107 595	78 629	10 173	13 075	210 525
Acido Urico			1 945			1 945
AFP					414	414
Adenovirus IgG				2		2
Acido Urico en orina 24			2			2
Aga (Gases en sangre)			1 196			1 196
Albumina Suero			304			304
Amilasa			197			197
Anti Tiroglobulina					119	119
Baciloscopia: BK (ZIEHL)				1 129		1 129
Beta 2 microglobulina					368	368
Bilirrubina total			3 347			3 347
Bilirrubina directa			3 348			3 348
CA 125					5	5
CA 15 - 3					209	209
CA 19 - 9					335	335
CEA					618	618
Cadenas Ligeras Libres					46	46
Calcio en Orina 24 h			5			5
Calcio Iónico			3 523			3 523
Calcio Sérico Total			33			33
Ciclosporina					36	36
Citomegalovirus IgG , Antic.					1	1
Citomegalovirus IgM , Antic.					28	28
Citomorfoloía: Médula Ósea	445					445
Citoquímica: Leucemia Aguda (LA)	36					36
Cloro			5 619			5 619
Cloro Orina 24 Horas			42			42
Clostridium Difficile				180		180
Colesterol (HDL)			261			261
Colesterol (LDL)			457			457
Colesterol (VLDL)			178			178
Colesterol Total			497			497
Constantes Corpusculares		13 413				13 413
Coprocultivo				133		133
CPK - MB			18			18
Creatinina			10 828			10 828
Creatinina Fosfoquinasa (CPK)			32			32
Cultivos de Secreción Anal				32		32
Cultivos de Secreción Nasal				28		28
Cultivos de Secreción Oral				1		1
Cultivo de BK Automatizado				388		388
Críptococo				51		51
CYFRA 21-1					10	10
Detección de Rotavirus - Adenovirus				44		44
Detección de Virus IFD Directa				37		37
Detección de Virus IFD Influenza				26		26
Detección de Virus Respiratorio				2		2
Depuración Creatinina			301			301
Deshidrogenasa Láctica (DHL)			4 180			4 180
Dimero D. Cuantitativo		1 687				1 687
Dosaje de Inmunoglobulina IGA					32	32
Dosaje de Inmunoglobulina IGG					73	73
Dosaje de Inmunoglobulina IGM					29	29
Dosaje de Metroxate			58			58
Dosaje de Vitamina B12			1			1
Estudio de Microbiología				1		1
Epstein Barr EA IgG					21	21
Epstein Barr EBNA IgG					20	20
Epstein Barr Virus (VCA) IgG, Antic.					25	25
Epstein Barr Virus (VCA) IgM, Antic.					28	28

**5.- PRUEBAS REALIZADAS EN LABORATORIO****OCTUBRE - 2017****1.- PRUEBAS REALIZADAS SEGÚN TIPO DE EXAMEN**

Pruebas Realizadas	Hemat Especial	Hemat	Bioq	Microb	Inmuno	TOTAL
Estradiol					40	40
Examen Directo Tinta China				17		17
Examen Microscopio de Heces				177		177
Fenómeno L. E.					2	2
Fibrinógeno		2 022				2 022
FSH					50	50
Frotis de Sangre Periférica		13 397				13 397
Fosfatasa Alcalina			5 633			5 633
Fósforo			3 190			3 190
Gammaglutamil Transferasa			2 983			2 983
Glucosa			4 369			4 369
Glucosa LCR			564			564
Glucosa Líquidos			22			22
Gota Gruesa (Hemoparasitos)				8		8
Gram				651		651
Hemocultivo x (3)				1 447		1 447
Hemoglobina Glicosilada			103			103
Hemoglobina		14 048				14 048
Hematocrito		14 045				14 045
Hepatitis A: IgM (Anti HAV-IgM)					2	2
Hepatitis A: Total (Anti HAV-Total)					190	190
Hepatitis B: Ag. de superficie austral					1 688	1 688
Hepatitis B: Ac. Antiaustralia (AcHBs)					273	273
Hepatitis B: Ac. Anticore IgM (AcHBc IgM)					6	6
Hepatitis B: Ac. Anticore Total (AcHBe)					461	461
Hepatitis B: Ag. Epsilon (AgHBe)					109	109
Hepatitis B: Ac. Antiepsilon (AcHBe)					159	159
Hepatitis C: (Anti HCV)					833	833
Herpes Virus 2 IgG					14	14
Herpes Virus 1 IgM					28	28
Herpes Virus 2 IgM					29	29
HGC					306	306
Hongos				965		965
HIV 1-2, Antic.					1 244	1 244
HTLV-1-2, Antic.					604	604
Inmunofijación (orina/líquidos)					47	47
Inmunofijación (suero)					52	52
Investig. Coccidias				195		195
Investigación de Acaros				7		7
Investigación de Pneumocystis Jiroveci				3		3
Investig. Strongyloides (método)				285		285
Líquidos o Secreciones (Gram, koh)				497		497
LH					40	40
Magnesio			2 539			2 539
Magnesio en orina 24 horas			2			2
Mioglobina			7			7
Mielocultivo				4		4
Mycobacterium y Sensibilidad Rifam				36		36
Orina : Examen Completo				964		964
Orina : Sedimento				246		246
Ph. Heces				188		188
Parasitológico x 3				375		375
Parvovirus IgG					17	17
Parvovirus IgM					18	18
Potasio			5 836			5 836
Potasio orina 24 horas			42			42
Proteína C Reactiva					311	311
Proteínas LCR			564			564
Proteínas Líquidos			8			8
Proteínas Totales			410			410

**5.- PRUEBAS REALIZADAS EN LABORATORIO****OCTUBRE - 2017****1.- PRUEBAS REALIZADAS SEGÚN TIPO DE EXAMEN**

Pruebas Realizadas	Hemat Especial	Hemat	Bioq	Microb	Inmuno	TOTAL
Proteinuria en orina 24 horas			150			150
Proteinograma Electroforético (Suero)					55	55
Proteinograma Electroforético (Orina/LCR)					48	48
Prueba de Galactomanano				341		341
PSA - Libre					49	49
PSA - Total					653	653
Reacción Inflamatoria en Heces				197		197
Recuento Celular y Diferencial de LCR	567					567
Recuento Celular de Otros Líquidos	5					5
Recuento de Glóbulos Rojos		13 411				13 411
Recuento de Leucocitos		13 467				13 467
Recuento de Plaquetas		13 477				13 477
Recuento de Reticulocitos		7				7
Reserva Alcalina (CO2)			1			1
Sangre Oculta en Heces (INM)				257		257
Set Virus Respiratorio IGG					1	1
Set Virus Respiratorio IGM					3	3
Sífilis: Serología					62	62
Sífilis Confirmatorio					36	36
Sífilis Tamizaje - Cualitativa					1 539	1 539
Sustancia Reductora				188		188
Sodio			5 762			5 762
Sodio orina 24 horas			42			42
T 3					65	65
T 4 Libre					530	530
TG					301	301
TSH					665	665
Tacrolimus					41	41
Testosterona					14	14
Tiempo Sangría (TS)		1				1
Tiempo Parcial Tromboplastina		2 993				2 993
Tiempo Protombina (TP)		3 570				3 570
Tiempo Trombina (TT)		1 912				1 912
Toxoplasma IgG, Antic.					19	19
Transaminasa (TGO)			3 925			3 925
Transaminasa (TGP)			747			747
Triglicéridos			504			504
Troponina T.			17			17
Tromboelastografía Simple		28				28
T. Cruzii Antic.(Chagas)					14	14
Urea			4 800			4 800
Urea en Orina			37			37
Urocultivo y Antibiograma				1 071		1 071
Varicela IgG					20	20
Varicela IgM					20	20
Velocidad de Sedimentac. Globular		117				117

**V.- INDICADORES DE RADIODIAGNOSTICO****OCTUBRE - 2017****1.- EXAMENES REALIZADOS VALIDADOS**

EXAMENES REALIZADOS	TOTAL	%
TOTAL	14 903	100,0%
ZONA DE LA RADIOGRAFIA	5 296	35,5%
Tórax frontal (1)	2 681	50,6%
Tórax portátil	741	14,0%
Mamografía bilateral (4)	531	10,0%
Tórax frontal y perfil (2)	286	5,4%
Mamografía unilateral (2)	220	4,2%
Control de catéter	109	2,1%
Abdomen simple de cubito y de pie (2)	88	1,7%
Pelvis (1)	65	1,2%
Rodilla c/lado (2)	60	1,1%
Survey óseo (7)	49	0,9%
Informe de radiografías de la calle (mamografías)	42	0,8%
Muslo fémur (2)	40	0,8%
Columna lumbrosacra frente y perfil (2)	32	0,6%
Drenaje percutáneo	29	0,5%
Esófago (4)	29	0,5%
Nefrostomía percutánea	27	0,5%
Pierna c/lado(2)	23	0,4%
Recambio de catéter	23	0,4%
Hombro	22	0,4%
Brazo y húmero (2)	20	0,4%
Tobillo c/lado (2)	19	0,4%
Pie c/lado (2)	15	0,3%
Muñeca c/lado (1) (2)	14	0,3%
Estomago y duodeno c/doble contraste	13	0,2%
Mano c/lado (2)	13	0,2%
Tránsito intestinal (4 ó 5)	13	0,2%
Antebrazo c/lado (2)	12	0,2%
Colon a doble contraste (7)	11	0,2%
Columna cervical frente/perfil (2)	9	0,2%
Senos paranasales (3)	8	0,2%
Abdomen simple de cubito (1)	6	0,1%
Articulación coxofemoral unilateral / bilateral	6	0,1%
Costilla c/lado (2)	6	0,1%
Columna dorsal frente y perfil (2)	5	0,1%
Mamografía por esterotaxia	5	0,1%
Cráneo frontal y perfil (2)	4	0,1%
Control de anastomosis	3	0,1%
Pielografía ascendente (uretrografía)	3	0,1%
Codo (2)	2	0,0%
Columna cervical frente/perfil y oblicua (4)	2	0,0%
Columna cervical funcional (4)	2	0,0%
Articulación sacro iliaca (3)	1	0,0%
Cistografía retrograda (4)	1	0,0%
Colangiografía transduodenal	1	0,0%
Colangiografía transparietohep	1	0,0%
Coxis (2)	1	0,0%
Fistulografía	1	0,0%
Maxilar inferior (3)	1	0,0%
Uretrografía retrograda (4)	1	0,0%
DOPPLER	133	0,9%
Doppler venoso periférico miembro superior e inferior	108	81,2%
Doppler arterial miembro inferior y superior	14	10,5%
Doppler color vasos intra abdominal	5	3,8%
Doppler carotideo y yugular	4	3,0%
Doppler color órgano	2	1,5%
TOMOGRAFIA AXIAL COMPUTARIZADA (TAC)	331	2,2%
Informe de la calle	252	76%
Biopsia guiada por TAC	58	17,5%
Urotomografía (UROTEM) con contraste	11	3,3%
Angiotomografía trombo embolismo pulmón	6	1,8%
Angiotomografía periférico	3	0,9%
Dinámico de hígado - páncreas	1	0%

**V.- INDICADORES DE RADIODIAGNOSTICO****OCTUBRE - 2017****1.- EXAMENES REALIZADOS VALIDADOS**

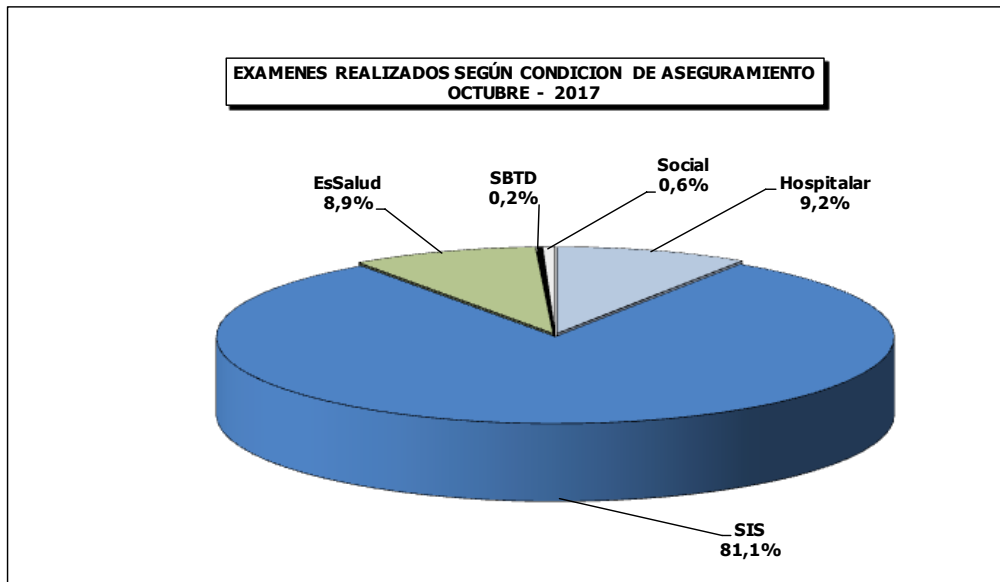
EXAMENES REALIZADOS	TOTAL	%
TOMOGRAFIA ESPIRAL MULTICORTE (TEM)	4 354	29,2%
Abdomen completo con contraste	1 655	38,0%
Tórax con contraste	1 522	35,0%
Tórax sin contraste	312	7,2%
Cerebro con contraste	279	6,4%
Cuello con contraste	207	4,8%
Macizo facial con contraste	105	2,4%
Senos paranasales con contraste	86	2,0%
Cerebro sin contraste	56	1,3%
Abdomen completo sin contraste	34	0,8%
Abdomen superior con contraste	18	0,4%
Angio de tórax no coronaria	15	0,3%
Senos paranasales sin contraste	8	0,2%
Columna lumbosacra con contraste	7	0,2%
Muslo con contraste	7	0,2%
Orbita con contraste	7	0,2%
Pelvis sin contraste	5	0,1%
Abdomen inferior con contraste	4	0,1%
Angiotem de extremidad superior con contraste	3	0,1%
Brazo con contraste	3	0,1%
Columna dorsal con contraste	3	0,1%
Pierna con contraste	3	0,1%
Abdomen superior sin contraste	2	0,0%
Angio aorta torácica	2	0,0%
Angio aorta abdominal	1	0,0%
Angio carotidea	1	0,0%
Angio cerebral	1	0,0%
Angiotem extremidades inferiores	1	0,0%
Antebrazo con contraste	1	0,0%
Columna cervical con contraste	1	0,0%
Columna dorsal sin contraste	1	0,0%
Codo con contraste	1	0,0%
Cuello sin contraste	1	0,0%
Macizo facial sin contraste	1	0,0%
Rodilla con contraste	1	0,0%
ECOGRAFIA	3 800	25,5%
Abdominal pélvica o completa	1 529	40,2%
Mama	863	22,7%
Partes blandas	534	14,1%
Transvaginal	339	8,9%
Eco. + Localización	133	3,5%
Tiroides	126	3,3%
Biopsia de partes blandas	95	2,5%
Biopsia de mama	40	1,1%
Testicular	38	1,0%
Abdominal superior	29	0,8%
Biopsia prostática transrectal	27	0,7%
Biopsia de tiroides	16	0,4%
Biopsia masa intra abdominal	14	0,4%
Transrectal (próstata)	6	0,2%
Tórax / derrame y masa	5	0,1%
Abdominal pélvica o ginecológica	3	0,1%
Hombros y articulaciones	3	0,1%

**V.- INDICADORES DE RADIODIAGNOSTICO****OCTUBRE - 2017****1.- EXAMENES REALIZADOS VALIDADOS**

EXAMENES REALIZADOS	TOTAL	%
RESONANCIA MAGNETICA	989	6,6%
Encéfalo	147	14,9%
Abdomen inferior con contraste	129	13,0%
Informe de placas de la calle	114	11,5%
Encéfalo/funcional	89	9,0%
Columna lumbo sacro con contraste	78	7,9%
Columna dorsal con contraste	73	7,4%
Abdomen superior con contraste	66	6,7%
Columna cervical con contraste	66	6,7%
Macizo facial con contraste	21	2,1%
Abdomen inferior sin contraste	20	2,0%
Cerebro con contraste	18	1,8%
Cuello con contraste	16	1,6%
Mamas	16	1,6%
Muslo con contraste	16	1,6%
Columna lumbo sacra sin contraste	12	1,2%
Abdomen superior sin contraste	11	1,1%
Pared torácica con contraste	11	1,1%
Orbita con contraste	10	1,0%
Pierna con contraste	9	0,9%
Colangiografía con contraste	6	0,6%
Columna dorsal sin contraste	6	0,6%
Articulación rodilla sin contraste	5	0,5%
Brazo con contraste	5	0,5%
Rodilla con contraste	5	0,5%
Cuello (laringe) sin contraste	4	0,4%
Hombro con contraste	4	0,4%
Pared torácica sin contraste	4	0,4%
Columna cervical sin contraste	3	0,3%
Orbitas (nervios ópticos) sin contraste	3	0,3%
Antebrazo con contraste	2	0,2%
Caderas con contraste	2	0,2%
Colangiografía sin contraste	2	0,2%
Columna articulación sacroiliaca con contraste	2	0,2%
Mediastino sin contraste	2	0,2%
Mediastino con contraste	2	0,2%
Muñeca con contraste	2	0,2%
Pie con contraste	2	0,2%
Articulación coxo femoral	1	0,1%
Articulación de tobillo sin contraste	1	0,1%
Columna total	1	0,1%
Espectroscopía	1	0,1%
Macizo facial sin contraste	1	0,1%
Mano con contraste	1	0,1%

V.- INDICADORES DE RADIODIAGNÓSTICO
OCTUBRE - 2017**2.- EXAMENES REALIZADOS SEGÚN CONDICION DE ASEGURAMIENTO**

CONDICION DE ASEGURAMIENTO	MASCULINO	FEMENINO	TOTAL	%
TOTAL	4 790	10 113	14 903	100,00%
Hospitalar	376	995	1 371	9,2%
Seguro Integral de Salud (SIS)	3 962	8 120	12 082	81,1%
Seguro Social de Salud (EsSalud)	430	896	1 326	8,9%
Servicio Bajo Tarifario Diferenciado (SBTD)	10	27	37	0,2%
Social	12	75	87	0,6%

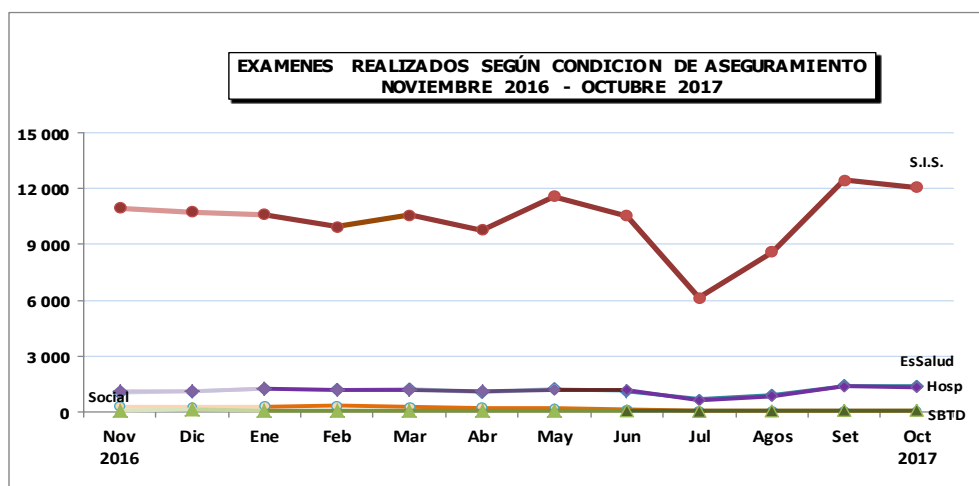


V.- INDICADORES DE RADIODIAGNÓSTICO

NOVIEMBRE 2016 - OCTUBRE 2017

3.- EXAMENES REALIZADOS SEGÚN CONDICION DE ASEGURAMIENTO

CONDICION DE ASEGURAMIENTO		Hospitalar	Seguro Integral de Salud (SIS)	Seguro Social de Salud (EsSalud)	Servicio Bajo Tarifario Diferenciado (SBTD)	Social	Total
AÑO	MESES	13 427	123 925	13 384	2 132	722	153 590
2 016	Noviembre	997	10 941	1 072	290	62	13 362
	Diciembre	1 082	10 732	1 114	233	103	13 264
2 017	Enero	1 235	10 602	1 233	294	80	13 444
	Febrero	1 199	9 942	1 195	314	51	12 701
	Marzo	1 229	10 575	1 142	261	45	13 252
	Abril	1 046	9 771	1 131	219	39	12 206
	Mayo	1 243	11 563	1 180	200	44	14 230
	Junio	1 066	10 539	1 175	123	56	12 959
	Julio	657	6 114	612	62	26	7 471
	Agosto	891	8 607	853	55	48	10 454
	Setiembre	1 411	12 457	1 351	44	81	15 344
	Octubre	1 371	12 082	1 326	37	87	14 903

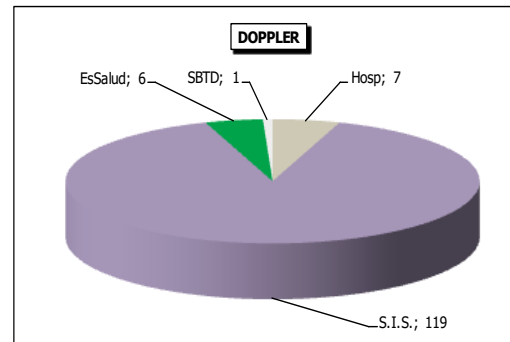
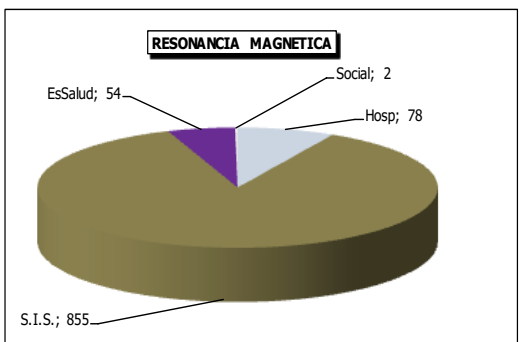
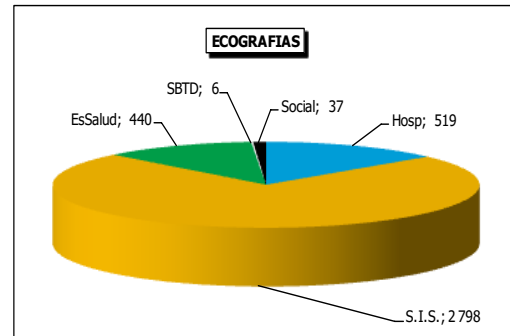
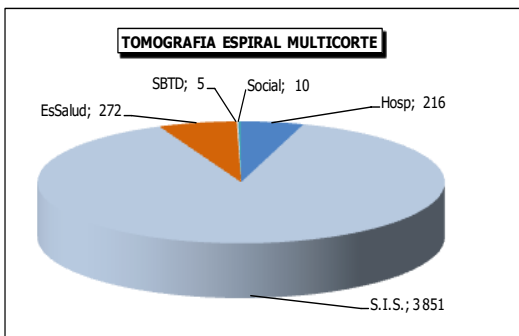
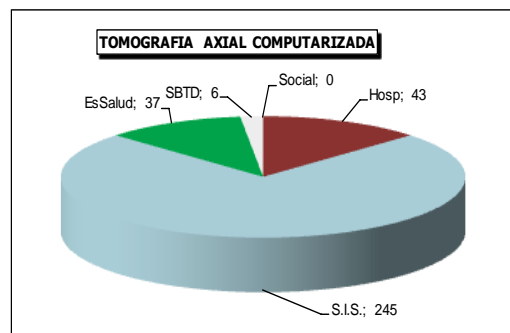
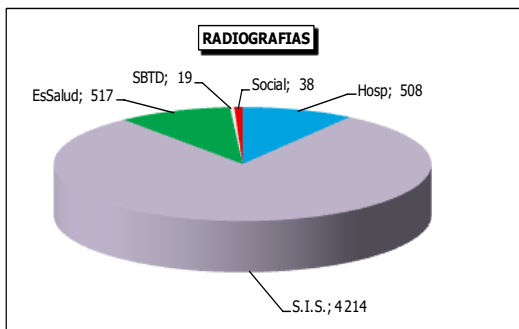


V.- INDICADORES DE RADIODIAGNÓSTICO

OCTUBRE - 2017

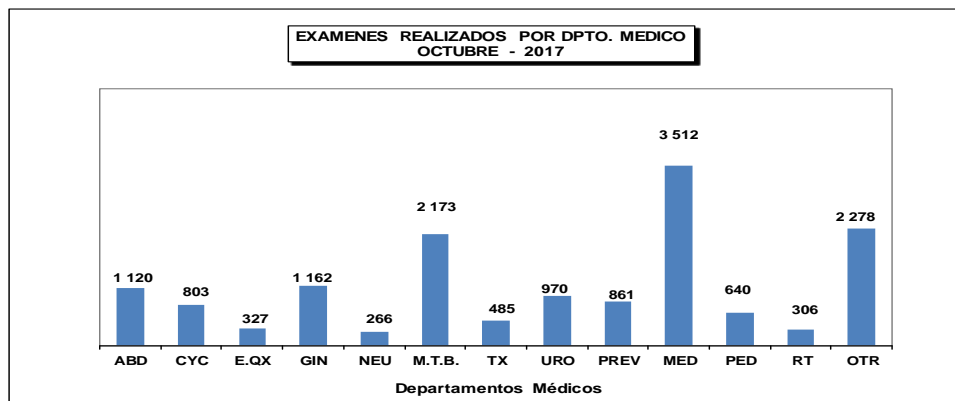
4.- EXAMENES REALIZADOS SEGÚN CONDICION DE ASEGURAMIENTO

TIPOS DE EXAMENES	Hospitalar	Seguro Integral de Salud (SIS)	Seguro Social de Salud (EsSalud)	Serv. Bajo Tarifario Diferenciado (SBTD)	Social	Total	%
TOTAL	1 371	12 082	1 326	37	87	14 903	100
Radiografías	508	4 214	517	19	38	5 296	35,5
Tomografía Axial Computarizada	43	245	37	6	0	331	2,2
Tomografía Espiral Multicorte	216	3 851	272	5	10	4 354	29,2
Ecografías	519	2 798	440	6	37	3 800	25,5
Resonancia Magnética	78	855	54	0	2	989	6,6
Doppler	7	119	6	1	0	133	0,9



**V.- INDICADORES DE RADIODIAGNÓSTICO
OCTUBRE - 2017**

5.- EXAMENES REALIZADOS SEGÚN DEPARTAMENTO MEDICO Y SEXO				
DEPARTAMENTOS MEDICOS	MASCULINO	FEMENINO	TOTAL	%
TOTAL	4 790	10 113	14 903	100,0%
DIRECCION DE CIRUGIA	2 270	5 036	7 306	49,0%
ABDOMEN	529	591	1 120	7,5%
CABEZA Y CUELLO	277	526	803	5,4%
ESPECIALIDADES QUIRURGICAS	149	178	327	2,2%
GINECOLOGIA	5	1 157	1 162	7,8%
NEUROCIRUGIA	121	145	266	1,8%
MAMAS Y TEJIDOS BLANDOS	185	1 988	2 173	14,6%
TORAX	252	233	485	3,3%
UROLOGIA	752	218	970	6,5%
CENTRO DE PREVENCION	106	755	861	5,8%
CENTRO DE PREVENCION	106	755	861	5,8%
DIRECCION DE MEDICINA	1 554	2 598	4 152	27,9%
MEDICINA	1 138	2 374	3 512	23,6%
PEDIATRIA	416	224	640	4,3%
DIRECCION DE RADIOTERAPIA	51	255	306	2,1%
RADIOTERAPIA	51	255	306	2,1%
OTROS	809	1 469	2 278	15,3%



6.- EXAMENES REALIZADOS POR TIPO DE PACIENTE		
PROCEDENCIA	Total	%
TOTAL	14 903	100%
INEN	13 696	91,9%
Centro de Prevención	904	6,1%
Externos	303	2,0%

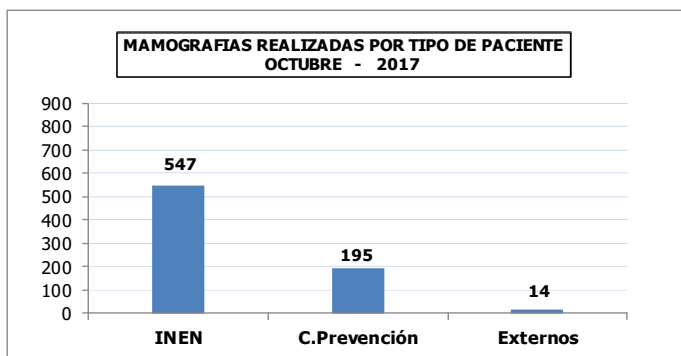
V.- INDICADORES DE RADIODIAGNÓSTICO
OCTUBRE - 2017

7.- EXAMENES REALIZADOS SEGÚN SERVICIOS MEDICOS

CLASIFICACION	MASCULINO	FEMENINO	TOTAL	%
TOTAL	4 790	10 113	14 903	100,0%
ADOLESCENTES	59	26	85	0,6%
CONSULTORIOS EXTERNOS	3 375	8 530	11 905	79,9%
CLINICA DE DIA	4	0	4	0,0%
EMERGENCIA AMBULATORIA	30	49	79	0,5%
EMERGENCIA HOSPITALAR	570	777	1 347	9,0%
PEDIATRIA	111	84	195	1,3%
RECUPERACION	20	13	33	0,2%
SALA COMUN	321	404	725	4,9%
SALA DE OPERACIONES	7	11	18	0,1%
UCI	135	88	223	1,5%
UTM	100	96	196	1,3%
UTI	58	35	93	0,6%

8.- MAMOGRAFIAS REALIZADAS POR TIPO DE PACIENTE

PROCEDENCIA	Total	%
TOTAL	756	100%
INEN	547	72,4%
Centro de Prevención	195	25,8%
Externos	14	1,9%



**VI.- INDICADORES DE CIRUGÍA MENOR Y ENDOSCOPIAS
OCTUBRE - 2017****1.- INDICADORES DE CIRUGÍA MENOR Y ENDOSCOPIAS**

INDICADOR	Hospitalizado		Ambulatorio		TOTAL		N° Cirugía Menor x Cirujano
	Nro.	%	Nro.	%	Nro.	%	Total Cir. Menor N° Cirujanos
CIR. MENOR Y ENDOSCOPIAS	93	19,7	379	80,3	472	100,0	15,2
CIRUGÍA MENOR	51	24,9	154	75,1	205	43,4	9,7
CABEZA Y CUELLO	1	1,3	78	98,7	79	16,7	8,8
- Cabeza y Cuello	1	3,4	28	96,6	29	6,1	7,3
- Oftalmología	0	0,0	25	100,0	25	5,3	12,5
- Odontología	0	0,0	25	100,0	25	5,3	8,3
ESPECIALIDADES QUIRURGICAS	1	5,9	16	94,1	17	3,6	3,8
- Cirugía Plástica y Reconstructiva	1	7,1	13	92,9	14	3,0	
- Ortopedia Oncológica	0	0,0	3	100,0	3	0,6	
GINECOLOGIA	0	0,0	8	100,0	8	1,7	4,0
MAMAS Y TEJIDOS BLANDOS	3	8,6	32	91,4	35	7,4	17,5
UROLOGÍA	0	0,0	5	100,0	5	1,1	2,5
MEDICINA (Medicina Crítica)	46	75,4	15	24,6	61	12,9	30,5
ENDOSCOPIAS	42	15,7	225	84,3	267	56,6	20,5
ESPECIALIDADES MEDICAS	38	20,1	151	79,9	189	40,0	47,3
Gastroscofia	17	18,9	73	81,1	90	19,1	22,5
Eco-endoscopia	1	11,1	8	88,9	9	1,9	9,0
Proctoscopia	3	15,0	17	85,0	20	4,2	5,0
Colonoscopia	16	23,5	52	76,5	68	14,4	17,0
Especialidades Médicas (Neumología)	1	50,0	1	50,0	2	0,4	2,0
GINECOLOGIA	0	0,0	4	100,0	4	0,8	4,0
Histeroscopia	0	0,0	4	100,0	4	0,8	
TORAX	0	0,0	3	100,0	3	0,6	1,5
Broncoscopia/Esofagoscopia	0	0,0	3	100,0	3	0,6	
UROLOGÍA	4	5,6	67	94,4	71	15,0	14,2
Cisto-Uretrocistoscopia	4	5,6	67	94,4	71	15,0	

NOTA: Cirugía Menor y Endoscopias atendieron parcialmente durante los primeros 15 días; por encontrarse el Servicio en reparación.

2.- BASE DE DATOS CIRUGÍA MENOR Y ENDOSCOPIAS OCTUBRE - 2017

DEPARTAMENTOS MEDICOS	Hospitalizado	Ambulatorio	TOTAL	N° de Cirujanos
CIR. MENOR Y ENDOSCOPIAS	93	377	470	31
CIRUGIA MENOR	51	152	203	21
CABEZA Y CUELLO	1	78	79	9
- Cabeza y Cuello	1	28	29	4
- Oftalmología	0	25	25	2
- Odontología	0	25	25	3
ESPECIALIDADES QUIRURGICAS	1	14	15	4
- Cirugía Plástica y Reconstructiva	1	13	14	3
- Ortopedia Oncológica	0	3	3	1
GINECOLOGIA	0	8	8	2
MAMAS Y TEJIDOS BLANDOS	3	32	35	2
UROLOGÍA	0	5	5	2
MEDICINA (Medicina Crítica)	46	15	61	2
ENDOSCOPIAS	42	225	267	13
ESPECIALIDADES MEDICAS	38	151	189	4
Gastroscopía	17	73	90	4
Eco-endoscopia	1	8	9	1
Proctoscopia	3	17	20	4
Colonoscopia	16	52	68	4
Especialidades Médicas (Neumología)	1	1	2	1
GINECOLOGIA	0	4	4	1
Histeroscopia	0	4	4	
TORAX	0	3	3	2
Broncoscopia/Esofagoscopia	0	3	3	
UROLOGÍA	4	67	71	5
Cisto-Uretrocistoscopia	4	67	71	

NOTA: Cirugía Menor y Endoscopias atendieron parcialmente durante los primeros 15 días; por encontrarse el Servicio en reparación.

VI.- INDICADORES DE CIRUGIA MENOR Y ENDOSCOPIAS
OCTUBRE - 2017
3.- INDICADORES DE CIRUGIA MENOR Y ENDOSCOPIAS

INDICADOR	% Cir. Canceladas	% Cir. No Programadas	Promedio x día atendido
UNIDAD DE MEDIDA	$\frac{\text{Cir. Menor Cancelada}}{\text{Cir. Menor Programada}} \times 100$	$\frac{\text{Cir. Menor No Prog.}}{\text{Cir. Menor Realizada}} \times 100$	$\frac{\text{Cirugía Menor}}{\text{Días Atendidos}}$
CIRUGIA MENOR Y ENDOSCOPIAS	58,8	40,6	21,4
CIRUGIA MENOR	61,2	47,3	9,2
CABEZA Y CUELLO	59,4	45,6	-
- Cabeza y Cuello	87,2	82,8	3,6
- Oftalmología	55,9	40,0	5,0
- Odontología	30,3	8,0	2,5
ESPECIALIDADES QUIRURGICAS	76,9	80,0	-
- Cirugía Plástica y Reconstructiva	81,8	85,7	2,3
- Ortopedia Oncológica	50,0	0,0	1,0
GINECOLOGIA	44,4	37,5	4,0
MAMAS Y TEJIDOS BLANDOS	95,3	94,3	5,0
UROLOGIA	50,0	60,0	1,7
MEDICINA (Medicina Crítica)	48,5	14,8	3,4
ENDOSCOPIAS	57,1	35,6	12,1
ESPECIALIDADES MEDICAS	67,9	48,1	8,6
- Gastroscopía	73,3	56,7	4,1
- Eco-endoscopia	30,8	0,0	1,8
- Pancreato Colangiografía Retrógrada Endoscópica	100,0	(!)	-
- Proctoscopia	32,0	15,0	1,4
- Colonoscopia	68,6	52,9	3,8
- Neumología	94,4	50,0	2,0
GINECOLOGIA	25,0	25,0	1,3
- Histeroscopia	25,0	25,0	
TORAX	62,5	0,0	1,0
- Broncoscopia/Esofagoscopia	62,5	0,0	
UROLOGIA	19,0	4,2	10,1
- Uretro-Cistoscopia	19,0	4,2	

NOTA: Cirugía Menor y Endoscopías atendieron parcialmente durante los primeros 15 días; por encontrarse el Servicio en reparación.

**4.- BASE DE DATOS CIRUGIA MENOR Y ENDOSCOPIAS
OCTUBRE - 2017**

DEPARTAMENTOS MEDICOS	Programadas	Realizadas	Canceladas	No Programadas	Días Atendidos
CIRUGIA MENOR Y ENDOSCOPIAS	677	470	398	191	22
CIRUGIA MENOR	276	203	169	96	22
CABEZA Y CUELLO	106	79	63	36	-
- Cabeza y Cuello	39	29	34	24	8
- Oftalmología	34	25	19	10	5
- Odontología	33	25	10	2	10
ESPECIALIDADES QUIRURGICAS	13	15	10	12	-
- Cirugía Plástica y Reconstructiva	11	14	9	12	6
- Ortopedia Oncológica	2	1	1	0	1
GINECOLOGIA	9	8	4	3	2
MAMAS Y TEJIDOS BLANDOS	43	35	41	33	7
UROLOGIA	4	5	2	3	3
MEDICINA (Medicina Crítica)	101	61	49	9	18
ENDOSCOPIAS	401	267	229	95	22
ESPECIALIDADES MEDICAS	305	189	207	91	22
- Gastroscopía	146	90	107	51	22
- Eco-endoscopia	13	9	4	0	5
- Pancreato Colangiografía Retrógrada Endoscópica	1	0	1	0	-
- Proctoscopia	25	20	8	3	14
- Colonoscopia	102	68	70	36	18
- Neumología	18	2	17	1	1
GINECOLOGIA	4	4	1	1	3
- Histeroscopia	4	4	1	1	
TORAX	8	3	5	0	3
- Broncoscopia/Esofagoscopia	8	3	5	0	
UROLOGIA	84	71	16	3	7
- Uretro-Cistoscopia	84	71	16	3	

NOTA: Cirugía Menor y Endoscopías atendieron parcialmente durante los primeros 15 días; por encontrarse el Servicio en reparación.

**VII.- INDICADORES DE SALA DE OPERACIONES****OCTUBRE - 2017**

1.- INDICADOR	Hospitalar		Clínica de Día		Total Operaciones		Nro. Operaciones x Cirujano
	Nro.	%	Nro.	%	Nro.	%	Operaciones ----- Nº Cirujanos
TOTAL	451	100,0	160	100,0	611	100,0	10,4
ABDOMEN	93	20,6	8	5,0	101	16,5	12,6
CABEZA Y CUELLO	40	8,9	63	39,4	103	16,9	12,9
CIRUGIA PLASTICA Y RECONSTRUCTIVA	18	4,0	14	8,8	32	5,2	10,7
ORTOPEDIA ONCOLOGICA	27	6,0	6	3,8	33	5,4	11,0
GINECOLOGÍA	73	16,2	29	18,1	102	16,7	11,3
NEUROCIRUGIA	28	6,2	1	0,6	29	4,7	5,8
MAMAS Y TEJIDOS BLANDOS	62	13,7	39	24,4	101	16,5	10,1
TÓRAX	29	6,4	0	0,0	29	4,7	5,8
UROLOGÍA	81	18,0	0	0,0	81	13,3	10,1

DEPARTAMENTOS MEDICOS	HOSPITALAR		CLÍNICA DE DÍA	
	% de Oper. Cancelada	% de Oper. No Program.	% de Oper. Cancelada	% de Oper. No Program.
Unidad de Medida	Op.Cancel. ----- x 100 Op.Progr.	Op.No Prog. ---- x 100 Op.Realiz	Op.Cancel. ----- x 100 Op.Progr.	Op.No Prog. ---- x 100 Op.Realiz
TOTAL	10,8	17,5	10,6	5,0
ABDOMEN	10,7	28,0	12,5	12,5
CABEZA Y CUELLO	2,9	17,5	15,1	1,6
CIRUGIA PLASTICA Y RECONSTRUCTIVA	0,0	77,8	10,0	35,7
ORTOPEDIA ONCOLOGICA	0,0	7,4	25,0	0,0
GINECOLOGÍA	11,3	2,7	9,4	0,0
NEUROCIRUGIA	33,3	14,3	0,0	0,0
MAMAS Y TEJIDOS BLANDOS	10,1	0,0	0,0	2,6
TÓRAX	9,7	3,4	(&)	(&)
UROLOGÍA	7,9	28,4	(&)	(&)

(&) No hay datos

DEPARTAMENTOS MEDICOS	Promedio Permanencia (*)	
	Pre.Operat.	Post.Operat.
Unidad de Medida	Días Pre.Operat. ----- Egreso Op.	Días Post-Operat. ----- Egreso Op.
TOTAL	4,5	6,1
DIRECCION DE CIRUGIA	4,5	6,1
ABDOMEN	4,7	9,7
CABEZA Y CUELLO	6,3	6,2
CIRUGIA PLASTICA Y RECONSTRUCTIVA	0,1	1,4
ORTOPEDIA ONCOLOGICA	3,5	3,7
GINECOLOGÍA	3,8	3,3
NEUROCIRUGIA	8,6	12,8
MAMAS Y TEJIDOS BLANDOS	3,0	2,9
TÓRAX	7,1	8,7
UROLOGÍA	2,6	5,1

Nota 1: Las Operaciones realizadas a los pacientes de Medicina y Pediatría

han sido considerada en los departamentos médicos de cirugía.

Nota 2: En Pediatría se han considerado todos los egresos de pacientes menores de 14 años.

(*) No incluye Clínica de Día

**2.- BASE DE DATOS SALA DE OPERACIONES
OCTUBRE - 2017**

HOSPITALAR	OPERACIONES			
	Programadas	Realizadas	Canceladas	No Programadas
TOTAL	417	451	45	79
ABDOMEN	75	93	8	26
CABEZA Y CUELLO	34	40	1	7
CIRUGIA PLASTICA Y RECONSTRUCTIVA	4	18	0	14
ORTOPEDIA ONCOLOGICA	25	27	0	2
GINECOLOGÍA	80	73	9	2
NEUROCIRUGIA	36	28	12	4
MAMAS Y TEJIDOS BLANDOS	69	62	7	0
TÓRAX	31	29	3	1
UROLOGÍA	63	81	5	23

CLÍNICA DE DIA	OPERACIONES			
	Programadas	Realizadas	Canceladas	No Programadas
TOTAL	170	160	18	8
ABDOMEN	8	8	1	1
CABEZA Y CUELLO	73	63	11	1
CIRUGIA PLASTICA Y RECONSTRUCTIVA	10	14	1	5
ORTOPEDIA ONCOLOGICA	8	6	2	0
GINECOLOGÍA	32	29	3	0
NEUROCIRUGIA	1	1	0	0
MAMAS Y TEJIDOS BLANDOS	38	39	0	1
TÓRAX	0	0	0	0
UROLOGÍA	0	0	0	0

TOTAL - INEN	OPERACIONES			
	Programadas	Realizadas	Canceladas	No Programadas
DEPARTAMENTOS MEDICOS	587	611	63	87
ABDOMEN	83	101	9	27
CABEZA Y CUELLO	107	103	12	8
CIRUGIA PLASTICA Y RECONSTRUCTIVA	14	32	1	19
ORTOPEDIA ONCOLOGICA	33	33	2	2
GINECOLOGÍA	112	102	12	2
NEUROCIRUGIA	37	29	12	4
MAMAS Y TEJIDOS BLANDOS	107	101	7	1
TÓRAX	31	29	3	1
UROLOGÍA	63	81	5	23

Nota 1: No se está considerando Anestesia

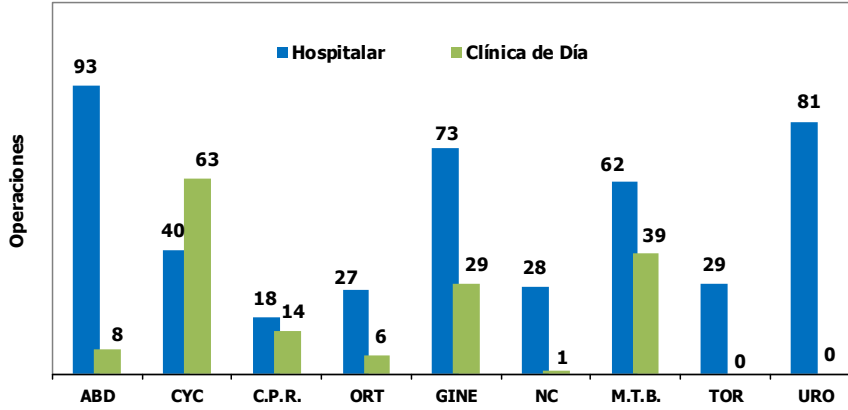
DIAS PRE Y POST OPERATORIO - SETIEMBRE 2017

Unidad de Medida	DÍAS PRE Y POST OPERATORIO (*)			
	Días		Egresos	Nº de Operaciones
	Pre-Operatorios	Post-Operatorios	Operados	
TOTAL	2 140	2 903	475	451
DIRECCION DE CIRUGIA	2 140	2 903	475	451
ABDOMEN	422	873	90	93
CABEZA Y CUELLO	443	431	70	40
CIRUGIA PLASTICA Y RECONSTRUCTIVA	1	11	8	18
ORTOPEDIA ONCOLOGICA	87	92	25	27
GINECOLOGÍA	273	236	71	74
NEUROCIRUGIA	268	398	31	28
MAMAS Y TEJIDOS BLANDOS	227	216	75	62
TÓRAX	228	277	32	29
UROLOGÍA	191	369	73	80

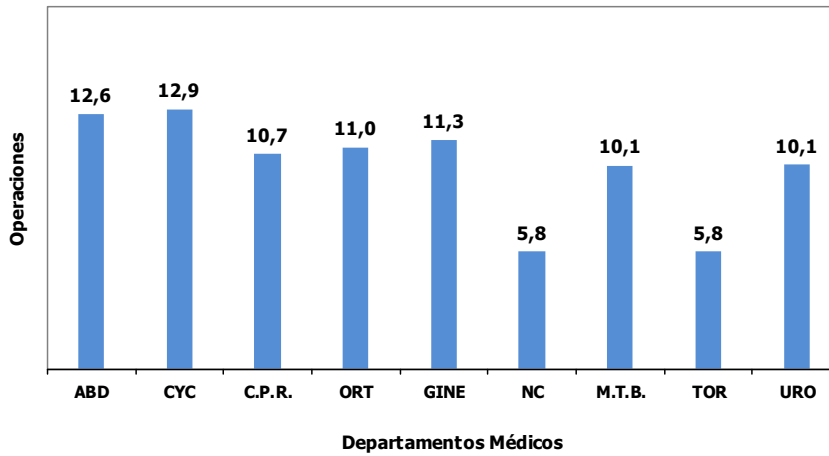
(*) No incluye Clínica de Día

**3.- REPRESENTACIÓN GRAFICA DE INDICADORES DE SALA DE OPERACIONES
OCTUBRE - 2017**

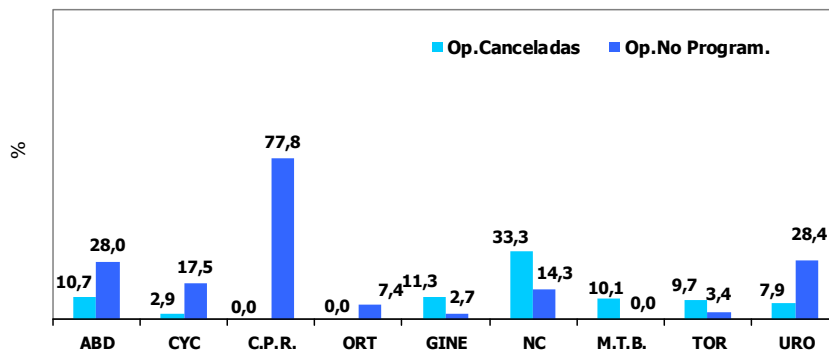
**TOTAL DE OPERACIONES
DEPARTAMENTOS MEDICOS DE CIRUGIA**

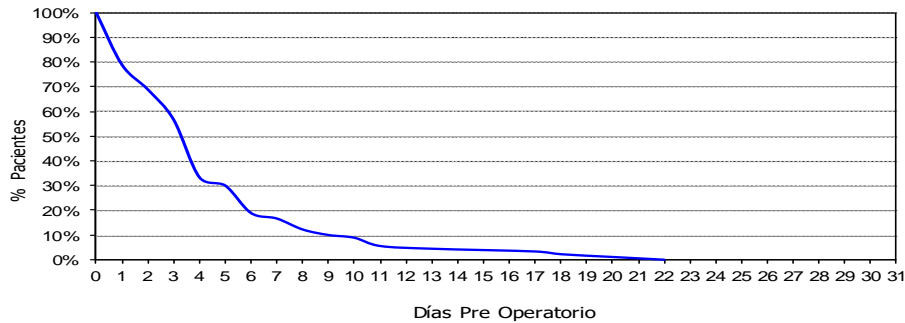


**PROMEDIO DE OPERACIONES MENSUAL POR CIRUJANO PRINCIPAL
DEPARTAMENTOS MEDICOS DE CIRUGIA**

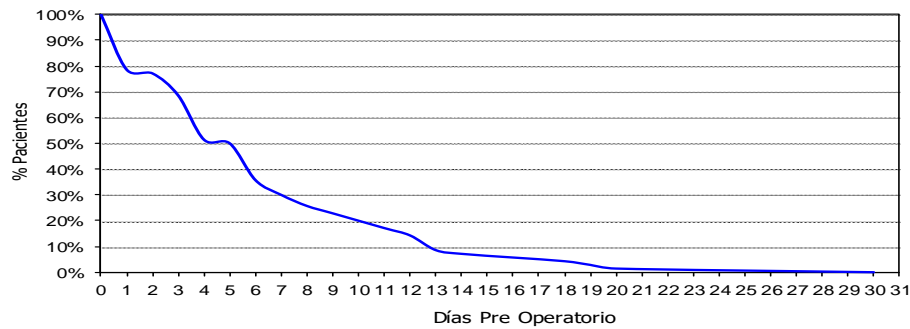


**PORCENTAJE DE OPERACIONES CANCELADAS Y NO PROGRAMADAS
HOSPITALAR**

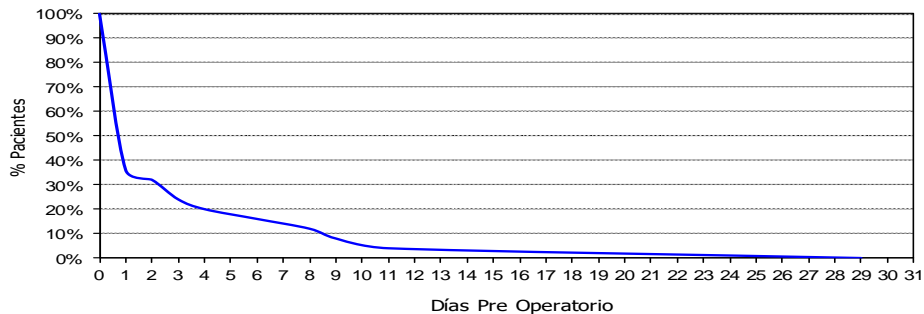


**3.- INDICADORES QUIRURGICOS:
Tiempo PRE Y POST OPERATORIO****OCTUBRE - 2017****Tiempo PRE - OPERATORIO SEGÚN DEPARTAMENTOS MEDICOS DE CIRUGIA (*)****DEPARTAMENTO DE ABDOMEN
PRE OPERATORIO**

Tiempo promedio pre-operatorio: 5
Mediana de tiempo pre-operatorio: 4
Rango del tiempo pre-operatorio : (0 - 22)

**DEPARTAMENTO DE CABEZA Y CUELLO
PRE OPERATORIO**

Tiempo promedio pre-operatorio: 6,30
Mediana de tiempo pre-operatorio: 6
Rango del tiempo pre-operatorio : (0 - 30)

**SERVICIO DE ORTOPEDIA ONCOLOGICA
PRE OPERATORIO**

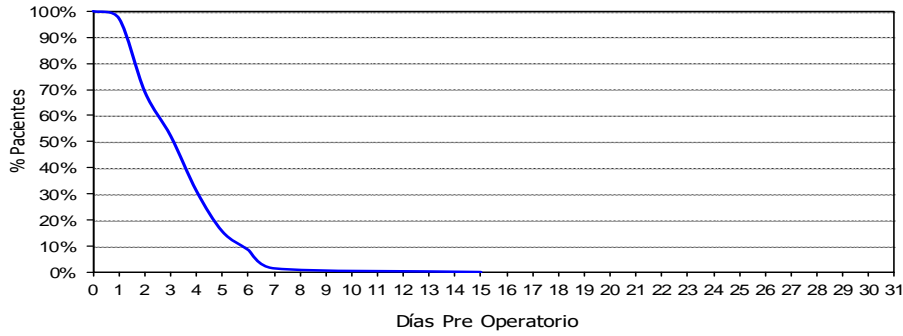
Tiempo promedio pre-operatorio: 3,48
Mediana de tiempo pre-operatorio: 1
Rango del tiempo pre-operatorio : (0 - 29)

(*) No incluye Clínica de Día



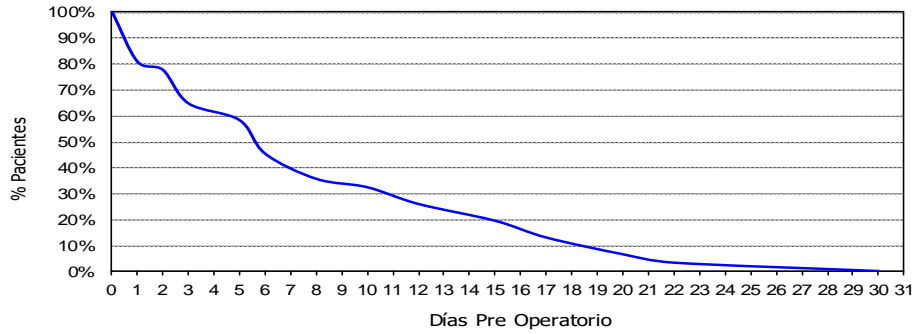
OCTUBRE - 2017

**DEPARTAMENTO DE GINECOLOGIA
PRE OPERATORIO**



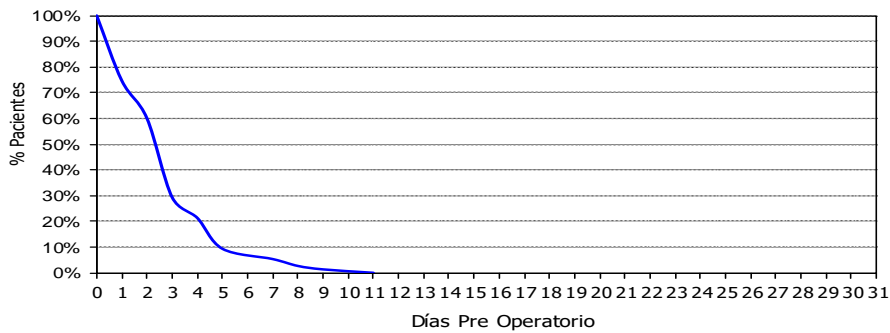
Tiempo promedio pre-operatorio: 3,85
 Mediana de tiempo pre-operatorio: 4
 Rango del tiempo pre-operatorio : (1 - 15)

**DEPARTAMENTO DE NEUROCIRUGIA
PRE OPERATORIO**



Tiempo promedio pre-operatorio: 8,65
 Mediana de tiempo pre-operatorio: 6
 Rango del tiempo pre-operatorio : (1 - 30)

**DEPARTAMENTO DE MAMAS Y TEJIDOS BLANDOS
PRE OPERATORIO**



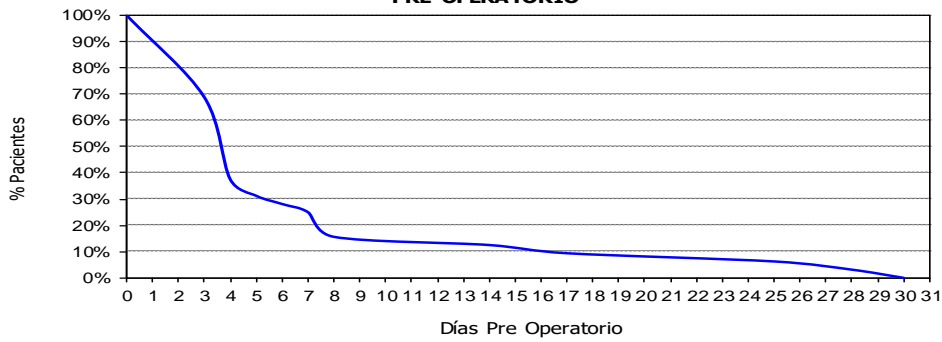
Tiempo promedio pre-operatorio: 3,03
 Mediana de tiempo pre-operatorio: 3
 Rango del tiempo pre-operatorio : (1 - 11)

(*) No incluye Clínica de Día



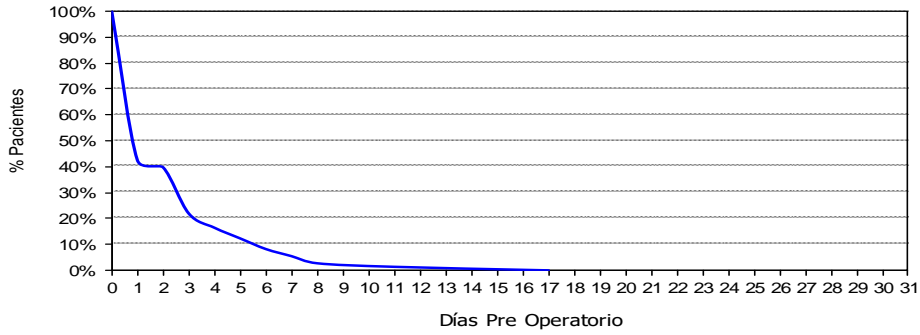
OCTUBRE - 2017

DEPARTAMENTO DE TORAX
PRE OPERATORIO



Tiempo promedio pre-operatorio: 7,13
 Mediana de tiempo pre-operatorio: 4
 Rango del tiempo pre-operatorio : (3 - 30)

DEPARTAMENTO DE UROLOGIA
PRE OPERATORIO



Tiempo promedio pre-operatorio: 2,62
 Mediana de tiempo pre-operatorio: 1
 Rango del tiempo pre-operatorio : (0 - 17)

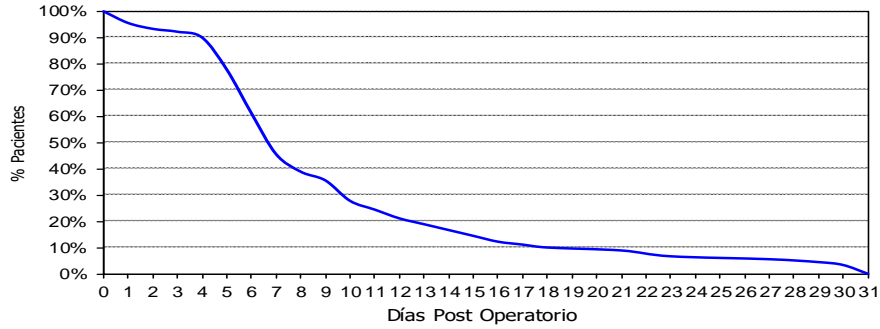
(*) No incluye Clínica de Día



OCTUBRE - 2017

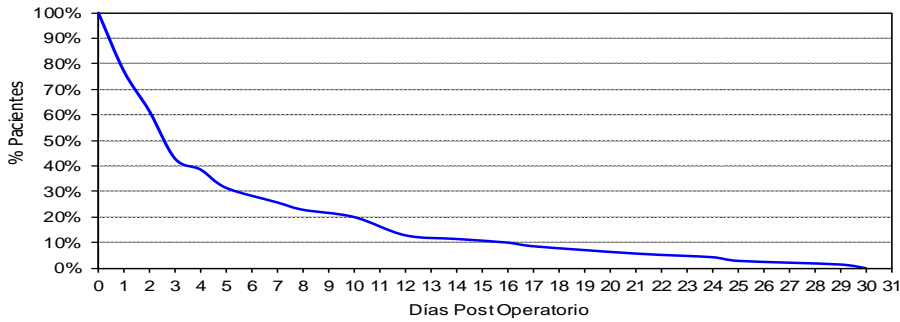
Tiempo POST - OPERATORIO SEGÚN DEPARTAMENTOS MEDICOS DE CIRUGIA (*)

**DEPARTAMENTO DE ABDOMEN
POST OPERATORIO**



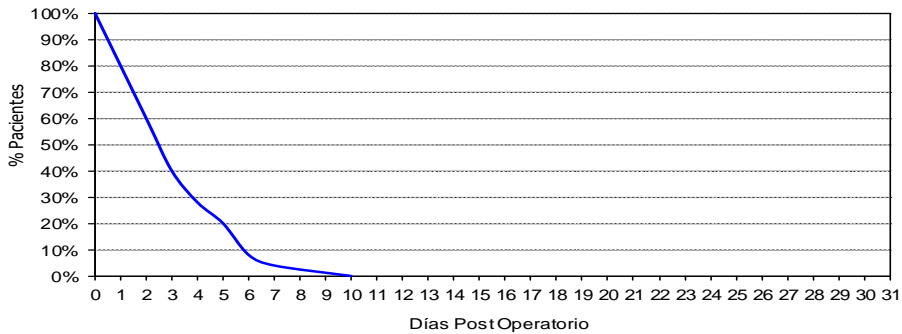
Tiempo promedio post-operatorio: 9,7
 Mediana de tiempo post-operatorio: 7
 Rango del tiempo post-operatorio : (1 - 31)

**DEPARTAMENTO DE CABEZA Y CUELLO
POST OPERATORIO**



Tiempo promedio post-operatorio: 6,16
 Mediana de tiempo post-operatorio: 3
 Rango del tiempo post-operatorio : (0 - 30)

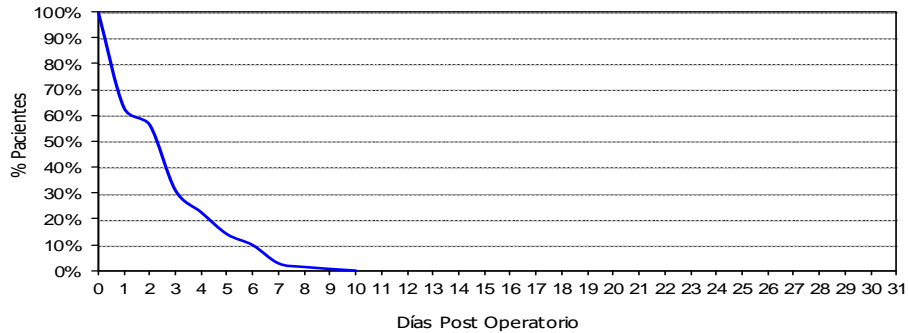
**SERVICIO DE ORTOPEDIA ONCOLOGICA
POST OPERATORIO**



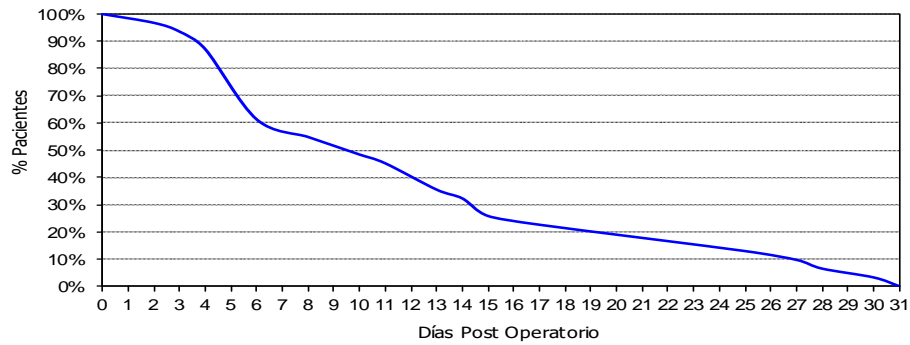
Tiempo promedio post-operatorio: 3,68
 Mediana de tiempo post-operatorio: 3
 Rango del tiempo post-operatorio : (0 - 10)

(*) No incluye Clínica de Día

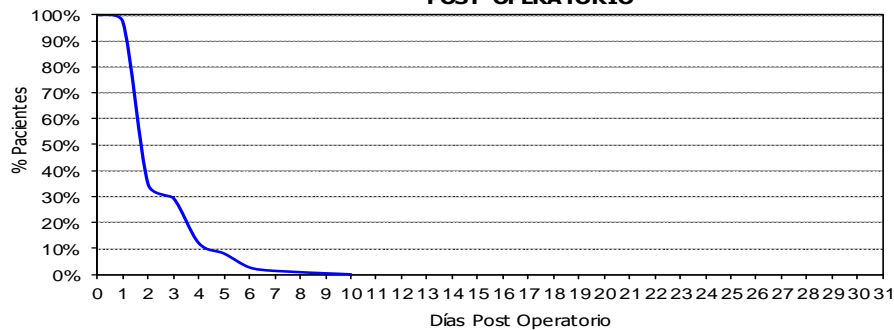
OCTUBRE - 2017

DEPARTAMENTO DE GINECOLOGIA
POST OPERATORIO

Tiempo promedio post-operatorio: 3,32
Mediana de tiempo post-operatorio: 3
Rango del tiempo post-operatorio : (1 - 10)

DEPARTAMENTO DE NEUROCIRUGIA
POST OPERATORIO

Tiempo promedio post-operatorio: 12,84
Mediana de tiempo post-operatorio: 10
Rango del tiempo post-operatorio : (2 - 31)

DEPARTAMENTO DE MAMAS Y TEJIDOS BLANDOS
POST OPERATORIO

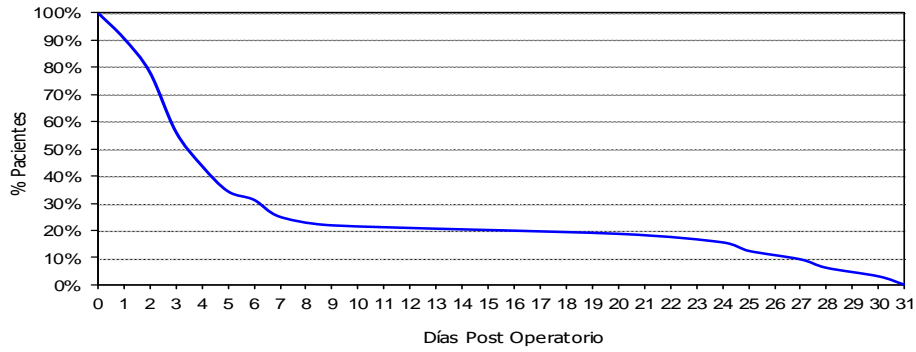
Tiempo promedio post-operatorio: 2,88
Mediana de tiempo post-operatorio: 2
Rango del tiempo post-operatorio : (1 - 10)

(*) No incluye Clínica de Día



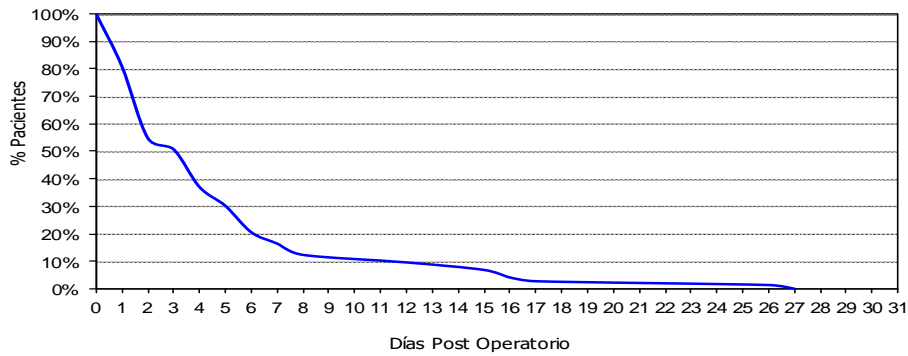
OCTUBRE - 2017

DEPARTAMENTO DE TORAX
POST OPERATORIO



Tiempo promedio post-operatorio: 8,66
 Mediana de tiempo post-operatorio: 4
 Rango del tiempo post-operatorio : (1 - 31)

DEPARTAMENTO DE UROLOGIA
POST OPERATORIO

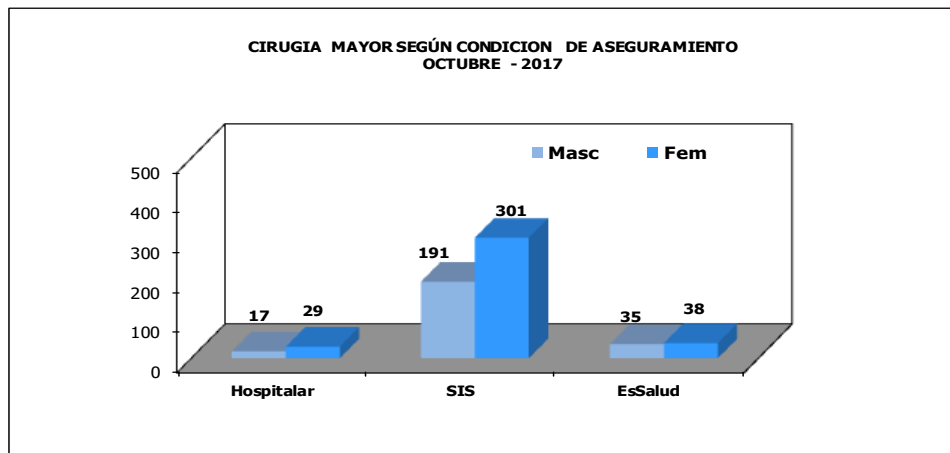


Tiempo promedio post-operatorio: 5,05
 Mediana de tiempo post-operatorio: 4
 Rango del tiempo post-operatorio : (1 -27)

(*) No incluye Clínica de Día

**4.- CIRUGIA MAYOR SEGÚN CONDICION DE ASEGURAMIENTO
OCTUBRE - 2017**

CONDICION DE ASEGURAMIENTO	SEXO		TOTAL	%
	FEMENINO	MASCULINO		
Hospitalar	29	17	46	7,5%
Seguro Integral de Salud (S.I.S.)	301	191	492	80,5%
Seguro Social de Salud (EsSalud)	38	35	73	11,9%
TOTAL	368	243	611	100,0%

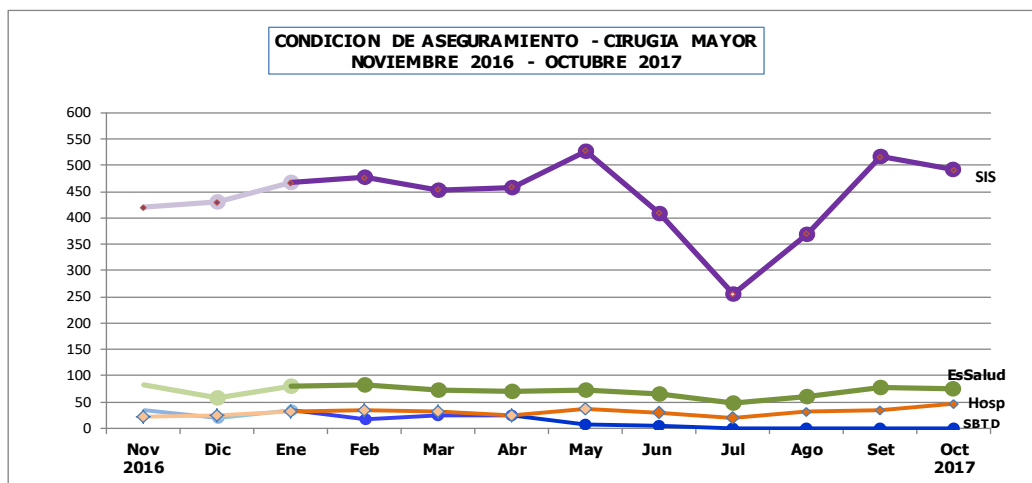


II.- CONDICION DE ASEGURAMIENTO - CIRUGIA MAYOR

NOVIEMBRE 2016 - OCTUBRE 2017

5.- CIRUGIA MAYOR SEGÚN CONDICION DE ASEGURAMIENTO

CONDICION DE ASEGURAMIENTO		Hospitalar	Seguro Integral de Salud S.I.S.	Seguro Social de Salud EsSalud	Servicio Bajo Tarifario Diferenciado SBTD	Social	Total
AÑO	MES	366	5 275	825	168	0	6 634
2016	Noviembre	21	419	81	34	0	555
	Diciembre	24	430	56	19	0	529
2017	Enero	31	467	79	35	0	612
	Febrero	35	477	81	18	0	611
	Marzo	32	454	70	26	0	582
	Abril	25	458	68	25	0	576
	Mayo	37	527	71	6	0	641
	Junio	30	409	64	5	0	508
	Julio	20	255	46	0	0	321
	Agosto	31	370	60	0	0	461
	Setiembre	34	517	76	0	0	627
	Octubre	46	492	73	0	0	611

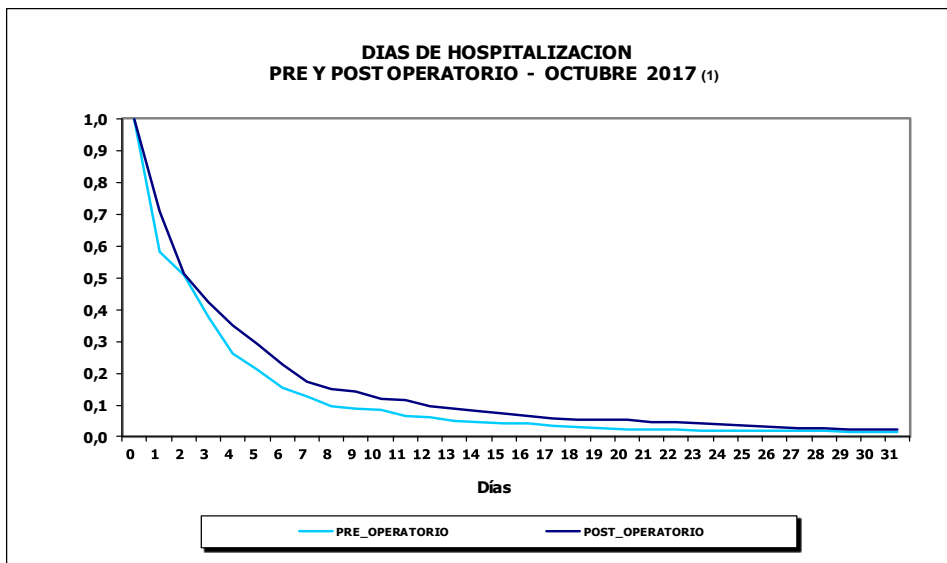
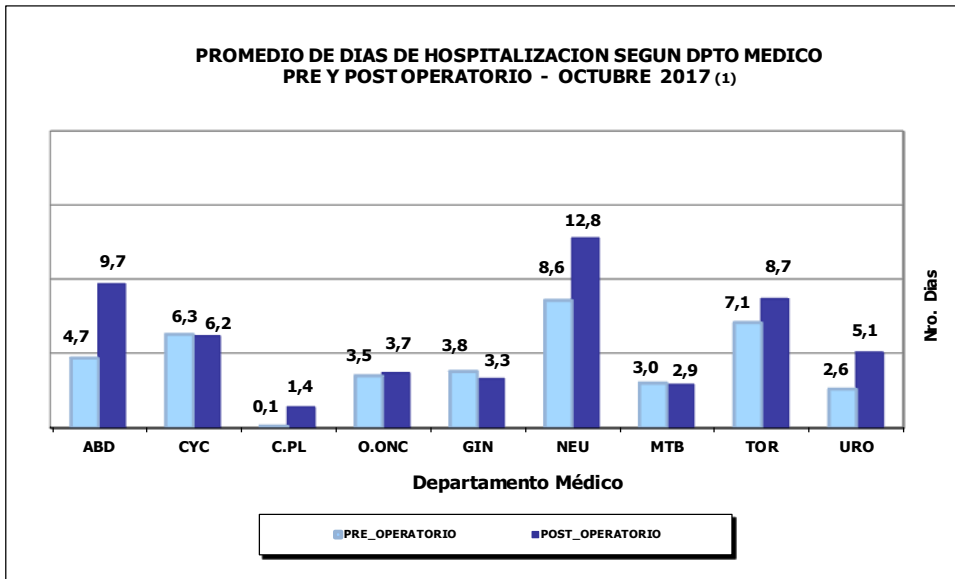


**5.- INDICADORES DE OPERACIONES PRINCIPALES**
OCTUBRE - 2017

INDICADOR	TOTAL	Tiempo Operación	Tiempo Anestesia
UNIDAD DE MEDIDA	Nro.	Promedio (horas)	Promedio (horas)
TOTAL	611	2h 10'	2h 49'
ABDOMEN	101	3h 5'	3h 34'
GASTRECTOMIA RADICAL SUB TOTAL DISTAL D2	7	4h 32'	5h 0'
CURA QUIRURGICA	6	0h 55'	1h 14'
COLOSTOMIA EN ASA SIGMOIDEA	4	1h 22'	1h 32'
GASTRECTOMIA TOTAL RADICAL D2 CON PRESERVACION ESPLEN	4	4h 5'	4h 35'
HEMICOLECTOMIA DERECHA RADICAL	3	3h 28'	3h 50'
HEMIHEPATECTOMIA DERECHA	3	4h 36'	5h 30'
LAPAROSCOPIA DIAGNOSTICA	3	0h 33'	1h 5'
RESECCION ABDOMINO PERINEAL	3	3h 56'	4h 35'
RESECCION ANTERIOR BAJA DE RECTO	3	2h 26'	2h 51'
ASCENSO GASTRICO LAPAROSCOPICO	2	6h 15'	6h 52'
COLECISTECTOMIA POR LAPAROSCOPIA	2	1h 12'	2h 12'
COLOSTOMIA EN ASA TRANSVERSA DERECHA DESFUNCIONANTE	2	1h 25'	1h 55'
GASTRECTOMIA SUBTOTAL	2	1h 52'	2h 17'
GASTRECTOMIA SUBTOTAL DISTAL RADICAL D2	2	3h 45'	4h 10'
GASTRECTOMIA TOTAL RADICAL D2 + PRESERVACION ESPLENIC	2	1h 52'	2h 7'
HEMICOLECTOMIA IZQUIERDA	2	5h 7'	5h 57'
HEMICOLECTOMIA IZQUIERDA AMPLIADA A TRANSVERSO	2	3h 5'	3h 27'
METASTASECTOMIA HEPATICA	2	2h 52'	3h 20'
RESECCION ANTERIOR BAJA	2	4h 20'	4h 55'
RESECCION SEGMENTARIA DE INTESTINO DELGADO	2	3h 27'	3h 57'
REVISION DE HEMOSTASIA	2	0h 55'	1h 20'
OTRAS OPERACIONES	41	3h 19'	3h 47'
CABEZA Y CUELLO	103	2h 8'	2h 36'
TIROIDECTOMIA TOTAL	14	1h 57'	2h 24'
TIROIDECTOMIA TOTAL EXTENDIDA	9	2h 27'	3h 1'
TRAQUEOSTOMIA	7	0h 27'	0h 42'
BIOPSIA DE TUMOR ORBITARIO	6	0h 24'	1h 3'
LARINGOSCOPIA POR SUSPENSION	5	0h 36'	1h 3'
ENUCLEACION GLOBO OCULAR	4	0h 51'	1h 20'
RESECCION LOCAL AMPLIA	4	1h 33'	1h 53'
RESECCION DE TUMOR PALPEBRAL	3	1h 8'	1h 58'
RESECCION LOCAL AMPLIA + PLASTIA	3	2h 10'	2h 40'
AMPUTACION PARCIAL DE PIRAMIDE NASAL	2	2h 25'	3h 5'
BIOPSIA DE FOSA NASAL/SEÑOS PARANASALES / ENDOSCOPIA	2	1h 15'	1h 42'
COMANDO REBORDE ALVEOLAR	2	8h 5'	8h 15'
DISECCION SUPRAHIOIDEA	2	1h 5'	1h 40'
ENUCLEACION OJO	2	1h 55'	2h 22'
FARINGO/LARINGO/ESOFAGECTOMIA TOTAL	2	6h 40'	7h 30'
HEMITIROIDECTOMIA	2	1h 30'	1h 50'
MAXILECTOMIA	2	7h 7'	7h 32'
MICROCIRUGIA LARINGEA	2	0h 35'	0h 50'
PAROTIDECTOMIA PARCIAL	2	1h 50'	2h 7'
RADIOTERAPIA INTRAOPERATORIA	2	1h 7'	1h 20'
RESECCION DE INFRAESTRUCTURA	2	5h 27'	5h 55'
OTRAS OPERACIONES	24	2h 41'	3h 10'
ESPECIALIDADES QUIRURGICAS	67	2h 19'	2h 45'
ORTOPEDIA ONCOLOGICA	33	1h 24'	1h 52'
AMPUTACION SUPRACONDILEA DE FEMUR	5	1h 22'	1h 55'
BIOPSIA OSEA	3	0h 16'	0h 45'
DESARTICULACION DE MIEMBRO INFERIOR CADERA	3	1h 45'	2h 25'
RESECCION TUMOR FEMUR	3	1h 28'	1h 55'
AMPUTACION INFRACONDILEA	2	1h 30'	1h 47'
DESARTICULACION DE MIEMBRO SUPERIOR HOMBRO	2	2h 55'	3h 15'
RESECCION DE TUMOR DE HUMERO	2	0h 47'	1h 17'
RETIRO DE MATERIAL DE OSTEOSINTESIS	2	0h 47'	1h 12'
OTRAS OPERACIONES	11	1h 34'	2h 0'
CIRUGIA PLASTICA RECONSTRUCTIVA	34	3h 13'	3h 36'
INJERTO DE PIEL	5	4h 9'	4h 36'
RECONSTRUCCION MAMARIA CON EXPANSOR PROTESIS	4	2h 42'	3h 5'
CAMBIO DE PROTESIS MAMA	3	1h 36'	2h 1'
AUTOINJERTO DE PIEL	2	1h 10'	1h 27'
COLGAJO DE AVANCE	2	1h 52'	2h 15'
RECONSTRUCCION COLGAJO HUGHES	2	2h 0'	2h 12'
RECONSTRUCCION CON COLGAJO OSTEOMIOCUTANEO DE PEROM	2	11h 7'	11h 22'
RECONSTRUCCION NASAL CON COLGAJO INDIANO	2	2h 47'	3h 15'
ANEXECTOMIA + CONGELACION	2	1h 0'	1h 17'
OTRAS OPERACIONES	10	3h 19'	3h 44'
GINECOLOGIA	100	1h 28'	1h 54'
SALPINGOOFORRECTOMIA BILATERAL LAPAROSCOPICA	14	0h 51'	1h 14'
ANEXECTOMIA DERECHA+CONGELACION	9	1h 38'	2h 6'
HISTERECTOMIA RADICAL TIPO 3	8	2h 42'	3h 13'
CONO FRIO DE CERVIX	7	0h 30'	0h 46'
EPBA + CONO FRIO	6	0h 32'	0h 51'
HISTERECTOMIA CONGELACION	6	1h 50'	2h 19'
ANEXECTOMIA IZQUIERDA + CONGELACION	5	1h 24'	1h 47'
CITORREDUCCION OPTIMA DE OVARIO	5	3h 11'	3h 39'
COLOSTOMIA EN ASA SIGMOIDEA	4	1h 20'	1h 38'
EXAMEN PELVICO BAJO ANESTESIA	3	1h 43'	2h 15'
HISTERECTOMIA ABDOMINAL AMPLIADA VAGINA	3	1h 30'	1h 55'
HISTERECTOMIA ABDOMINAL TOTAL/SIMPLE (1)	3	1h 28'	1h 58'
SALPINGOOFORRECTOMIA LAPAROSCOPICA	3	0h 43'	1h 11'
COLOSTOMIA EN ASA TRANSVERSA DERECHA DESFUNCIONANTE	2	1h 32'	2h 5'
ESTADIAJE DE OVARIO (CANCER)	2	2h 17'	2h 47'
HISTERECTOMIA VAGINAL AMPLIADA VAGINA LAPAROSCOPICA	2	1h 27'	2h 0'
LAPAROSCOPIA DIAGNOSTICA	2	0h 37'	1h 0'
QUISTECTOMIA PARATUBARICA DERECHA CONGELACION LAPARC	2	0h 45'	1h 12'
SALPINGUECTOMIA LAPAROSCOPICA	2	1h 15'	1h 40'
OTRAS OPERACIONES	12	1h 45'	2h 12'

**INDICADORES DE OPERACIONES PRINCIPALES**
OCTUBRE - 2017

INDICADOR	TOTAL	Tiempo Operación	Tiempo Anestesia
UNIDAD DE MEDIDA	Nro.	Promedio (horas)	Promedio (horas)
NEUROCIROLOGIA	29	2h 59'	3h 57'
CRANEOTOMIA FRONTAL ANTERIOR Y RESECCION TOTAL DE TUMOR	2	4h 7'	5h 26'
CRANEOTOMIA FRONTAL Y RESECCION AMPLIA DE TUMOR	2	3h 17'	4h 22'
CRANEOTOMIA FRONTAL Y RESECCION TOTAL DE TUMOR	2	2h 15'	2h 52'
CRANEOTOMIA FRONTO ORBITARIA Y RESECCION AMPLIA DE TUMOR	2	4h 37'	6h 15'
CRANEOTOMIA PARIETAL Y RESECCION AMPLIA DE TUMOR	2	1h 32'	2h 20'
CRANEOTOMIA SUBOCCIPITAL Y RESECCION TOTAL DE TUMOR	2	4h 30'	5h 45'
CRANIECTOMIA, RESECCION AMPLIA DE TUMOR, DUROPLASTIA Y	2	3h 2'	4h 7'
DERIVACION VENTRICULO-PERITONEAL O ATRIAL UNILATERAL	2	1h 40'	2h 20'
OTRAS OPERACIONES	13	2h 49'	3h 40'
MAMAS Y TEJIDOS BLANDOS	101	1h 38'	1h 59'
MASTECTOMIA RADICAL MODIFICADA	22	1h 48'	2h 7'
MASTECTOMIA TOTAL	22	1h 40'	1h 59'
AMPLIACION DE MARGENES	6	1h 7'	1h 31'
CUADRANTECTOMIA DE MAMA	6	2h 2'	2h 24'
MASTECTOMIA RAD. MODIFICADA TIPO MADDEN	5	1h 12'	1h 28'
RESECCION LOCAL AMPLIA	5	1h 14'	1h 28'
AMPLIACION DE MARGENES DE MAMA	3	1h 28'	1h 46'
DISECCION INGUINO CRURAL	3	1h 20'	1h 38'
TUMORECTOMIA DE MAMA	3	1h 21'	1h 45'
TUMORECTOMIA LOCALIZADA POR ECOGRAFIA	3	1h 36'	2h 10'
CENTRALECTOMIA	2	1h 47'	2h 17'
DISECCION RADICAL DE AXILA	2	1h 12'	1h 27'
RESECCION LOCAL AMPLIA DE TUMOR MUSLO	2	1h 12'	1h 30'
OTRAS OPERACIONES	17	1h 53'	2h 17'
TORAX	29	1h 53'	2h 21'
RESECCION DE NODULO PULMONAR	4	1h 48'	2h 15'
TORACOTOMIA POSTERO LATERAL	3	1h 33'	2h 11'
BIOPSIA DE TUMOR MEDIASTINAL	2	1h 10'	1h 27'
LOBECTOMIA INFERIOR	2	3h 40'	4h 7'
METASTASECTOMIA PULMONAR	2	1h 22'	2h 0'
RESECCION DE TUMOR INTRATORACICO	2	2h 32'	3h 10'
RESECCION DE TUMOR PARED TORACICA	2	2h 50'	3h 17'
OTRAS OPERACIONES	12	1h 37'	2h 2'
UROLOGIA	81	2h 20'	2h 40'
RESECCION TRANS URETRAL DE PROSTATA	14	1h 38'	2h 0'
CURA QUIRURGICA DE HERIDA OPERATORIA	10	0h 33'	0h 48'
PROSTATECTOMIA RADICAL	8	4h 18'	4h 43'
NEFRECTOMIA RADICAL	4	4h 6'	4h 28'
ORQUIDECTOMIA RADICAL	4	1h 21'	1h 37'
RTU DE TUMOR VESICAL	4	1h 1'	1h 20'
AMPUTACION TOTAL DE PENE	3	3h 58'	4h 25'
CISTOPROSTATECTOMIA RADICAL	3	6h 31'	7h 1'
NEFRECTOMIA PARCIAL	3	4h 5'	4h 26'
RESECCION TRANSURETRAL BIOPSICO DE TUMOR VESICAL	3	2h 1'	1h 50'
EVACUACION DE COAGULOS	2	0h 55'	1h 10'
ORQUIDECTOMIA BILATERAL	2	1h 20'	1h 32'
REIMPLANTE URETERAL	2	1h 57'	2h 45'
URETROCISTOSCOPIA	2	0h 40'	0h 37'
OTRAS OPERACIONES	17	2h 24'	2h 49'



(1) No incluye Clínica de Día

**VIII.- INDICADORES DE HOSPITALIZACION
OCTUBRE - 2017**

1.- INDICADORES DE HOSPITALIZACION POR DEPARTAMENTO MEDICO

PROMEDIO DE PERMANENCIA	TOTAL	HOSPITALAR	EMERGENCIA
DEPARTAMENTOS MEDICOS	Nº Días Estancia ----- Total Egresos	Nº Días Estancia ----- Total Egresos	Nº Días Estancia ----- Total Egresos
TOTAL	12,6	14,6	4,8
DIRECCION DE CIRUGIA	8,9	9,5	3,6
ABDOMEN	13,3	14,7	3,9
CABEZA Y CUELLO	7,8	8,1	3,3
CIRUGIA PLASTICA Y RECONSTRUCCIÓN	5,0	5,0	-
ORTOPEDIA ONCOLOGICA	7,0	7,0	-
GINECOLOGIA	7,1	7,8	3,5
NEUROCIRUGIA	16,9	19,6	3,8
MAMAS Y TEJIDOS BLANDOS	6,5	6,7	2,0
TORAX	8,6	9,2	4,4
UROLOGIA	7,0	7,4	3,3
DIRECCION DE MEDICINA	19,2	27,2	5,4
MEDICINA	16,9	23,4	5,2
PEDIATRIA (!)	23,5	34,6	5,7

(!) En Pediatría se han considerado todos los egresos de pacientes menores de 14 años.

Nota: No incluye Clínica de Día

**2.- INDICADORES DE HOSPITALIZACION POR AREA HOSPITALARIA
OCTUBRE - 2017**

AREA HOSPITALARIA	Promedio Permanencia	Porcentaje Ocupación	Rendimiento Cama	Observación
Unidad de Medida	Nº Días Estancia ----- Tot.Egre+Trasl	Día-Cama Ocupada ----- x100 Día Cama Disponib	Tot. Egresos+Trasl ----- Nº Camas utilizadas	No se utilizaron las camas siguientes
TOTAL	-	88,1%	3,3	
EMERGENCIA (\$)	4,3	92,8%	7,8	
- Camas	4,3	92,8%	7,8	
- Camillas - Sillones	3,6	97,7%	25,2	
SALA COMUN	8,7	88,2%	3,1	
- 4to. Este	7,5	91,9%	4,0	
- 4to. Oeste (!)	23,8	83,2%	1,1	
- 5to. Este	7,4	84,5%	3,6	
- 5to. Oeste (#)	10,9	75,8%	1,8	505-529
- 6to. Este	9,8	93,6%	3,0	
SEPIN - TAMO	15,1	76,7%	1,2	302-304-306-308-310-312-314-315-316-318-322-323-324-325-326-327
PEDIATRIA	27,6	99,2%	1,4	713
UCI	8,2	98,4%	4,3	428
UTM 6to.O	13,6	98,3%	2,4	
UTI	9,5	94,1%	3,0	341
ADOLESCENTES	15,4	72,7%	1,6	
AISLADOS	11,8	81,2%	2,0	
CLINICA DE DIA	1,4	66,3%	13,8	
RECUPERACION (*)	-	-	-	

(*) Ver Cuadro # 5, página 55: (Movimiento del Servicio de Recuperación)

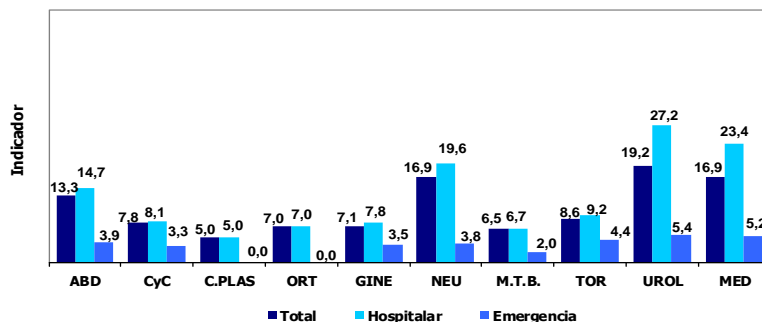
(!) A partir del 9 de Mayo 2017 4to.Oeste se considera como Sala Común y no se usan las camas impares

(#) A partir del mes de Agosto 2017 5to.Oeste se considera como Sala Común.

(S) A partir del 31 de Octubre 2017, se consideran solo 22 camas. No incluye Camillas y Sillones.

REPRESENTACION GRAFICA DE INDICADORES DE HOSPITALIZACION

**PROMEDIO DE PERMANENCIA DE LOS EGRESOS HOSPITALARIOS
POR DEPARTAMENTOS MEDICOS (*)**



(*) No incluye Clínica de Día

**3.- BASE DE DATOS HOSPITALIZACION
OCTUBRE - 2017**

EGRESOS	TOTAL			HOSPITALAR			EMERGENCIA *		
	Total Egresos (vivos y fallecidos)	Egresos (vivos y fallecidos) < 48 horas	Total estancias Egresados (vivos y fall)	Total Egresos (vivos y fallecidos)	Egresos (vivos y fallecidos) < 48 horas	Días estancias Egresados (vivos y fall)	Total Egresos (vivos y fallecidos)	Egresos (vivos y fall) < 48 horas	Días estancias Egresados (vivos y fall)
DEPARTAMENTOS MEDICOS									
TOTAL	832	20	10 520	667	5	9 727	165	15	793
DIRECCION DE CIRUGIA	530	13	4 729	476	3	4 536	54	10	193
ABDOMEN	108	3	1 439	94	0	1 385	14	3	54
CABEZA Y CUELLO	89	2	696	83	1	676	6	1	20
CIRUGIA PLASTICA Y RECONSTRUCCIÓN	3	0	15	3	0	15	0	0	0
ORTOPEDIA ONCOLOGICA	21	0	148	21	0	148	0	0	0
GINECOLOGIA	97	3	687	81	0	631	16	3	56
NEUROCIRUGIA	24	1	406	20	0	391	4	1	15
MAMAS Y TEJIDOS BLANDOS	80	4	522	77	2	516	3	2	6
TORAX	37	0	317	32	0	295	5	0	22
UROLOGIA	71	0	499	65	0	479	6	0	20
DIRECCION DE MEDICINA	302	7	5 791	191	2	5 191	111	5	600
MEDICINA	198	5	3 346	127	2	2 975	71	3	371
PEDIATRIA (!)	104	2	2 445	64	0	2 216	40	2	229

(!) En Pediatría se han considerado todos los egresos de pacientes menores de 14 años.

Nota: No incluye Clínica de Día

(*) Incluye camas, camillas y sillones

**BASE DE DATOS HOSPITALIZACION POR AREA HOSPITALARIA
OCTUBRE - 2017**

AREA HOSPITALARIA	Egresos + Traslados Viv y Fallec	Egr+Trasl Vivos y Fall < 48 hrs.	Días Estancias Viv y Fallec	Nº días Mes	Nº de Camas Utilizadas	Días Cama Disponibles	Días Cama Ocupadas	Total Egresos	Egresos < de 48 horas	Nº de Camas Reales
TOTAL	1 133	254	9 965	31	345	10 695	9 417	898	156	390
EMERGENCIA (S)	172	54	737	31	22	682	633	95	15	22
- Camas	172	54	737		22	682	633	95	15	22
- Camillas - Sillones	277	107	996		11	341	333	70	0	30
SALA COMUN	554	36	4 843	31	176	5 456	4 811	497	3	181
- 4to. Este	206	16	1 541		52	1 612	1 481	194	3	52
- 4to. Oeste (!)	21	1	500		20	620	516	14	0	20
- 5to. Este	178	12	1 315		49	1 519	1 284	156	0	52
- 5to. Oeste (#)	22	2	240		12	372	282	16	0	14
- 6to. Este	127	5	1 247		43	1 333	1 248	117	0	43
SEPIN - TAMO	11	2	166		9	279	214	7	1	25
PEDIATRIA	58	0	1 598		42	1 302	1 292	50	0	44
UCI	26	3	213		6	186	183	8	0	7
UTM 6to.O	68	5	926		28	868	853	44	0	28
UTI	18	1	171		6	186	175	3	0	7
ADOLESCENTES	62	4	955		39	1 209	879	49	1	39
AISLADOS	12	1	142		6	186	151	9	0	6
CLINICA DE DIA	152	148	214		11	341	226	136	136	11
RECUPERACION (*)	-	-	-	-	18	-	-	-	-	20

(*) Ver Cuadro # 5, página 55: (Movimiento del Servicio de Recuperación)

(!) A partir del 9 de Mayo 2017 4to.Oeste se considera como Sala Común y no se usan las camas impares

(#) A partir del mes de Agosto 2017 5to.Oeste se considera como Sala Común.

(S) A partir del 31 de Octubre 2017, se consideran solo 22 camas. No incluye Camillas y Sillones.

**4.- EGRESOS POR AREA HOSPITALARIA Y SEXO
OCTUBRE - 2017**

AREA HOSPITALARIA	SEXO	Egresos (Vivos y Fallecidos)	Días Estancias (Vivos y Fallecidos)	Promedio de Permanencia
TOTAL	TOTAL	898	10 405	11,6
	Masc	371	5 055	13,6
	Fem	527	5 350	10,2
EMERGENCIA (\$)	Total	95	502	5,3
	Masc	37	210	5,7
	Fem	58	292	5,0
SALA COMUN	Total	497	5 158	10,4
	Masc	191	2 276	11,9
	Fem	306	2 882	9,4
SEPIN - TAMO	Total	7	154	22,0
	Masc	5	105	21,0
	Fem	2	49	24,5
PEDIATRIA	Total	50	1 713	34,3
	Masc	26	687	26,4
	Fem	24	1 026	42,8
U.C.I.	Total	8	283	35,4
	Masc	3	87	29,0
	Fem	5	196	39,2
U.T.M.	Total	44	1 107	25,2
	Masc	24	677	28,2
	Fem	20	430	21,5
U.T.I	Total	3	72	24,0
	Masc	1	31	31,0
	Fem	2	41	20,5
ADOLESCENTES	Total	49	1 012	20,7
	Masc	37	792	21,4
	Fem	12	220	18,3
AISLADOS	Total	9	228	25,3
	Masc	5	135	27,0
	Fem	4	93	23,3
CLINICA DE DIA	Total	136	176	1,3
	Masc	42	55	1,3
	Fem	94	121	1,3

(\$) No incluye Camillas y Sillones.

**CUADRO DE RESUMEN SEGÚN EGRESOS + TRASLADOS
OCTUBRE - 2017**

ÁREA HOSPITALARIA	Nº Camas Utilizadas	Días Cama Disponibles	Egresos + Traslados	Días Cama Ocupada	Días Estancias Egre+Trasl	Promedio de Permanencia	Rendimiento	% de Ocup. Grado de Uso	Intervalo de Sustitución
TOTAL	345	10 695	1 133	9 417	9 965	8,8	3,3	88,1	1,13
EMERGENCIA (\$)	22	682	172	633	737	4,3	7,8	92,8	0,3
SALA COMUN	176	5 456	554	4 811	4 843	8,7	3,1	88,2	1,2
SEPIN - TAMO 3ero.O	9	279	11	214	166	15,1	1,2	76,7	5,9
PEDIATRIA	42	1 302	58	1 292	1 598	27,6	1,4	99,2	0,2
UCI	6	186	26	183	213	8,2	4,3	98,4	0,1
UTM	28	868	68	853	926	13,6	2,4	98,3	0,2
UTI	6	186	18	175	171	9,5	3,0	94,1	0,6
ADOLESCENTES	39	1 209	62	879	955	15,4	1,6	72,7	5,3
AISLADOS	6	186	12	151	142	11,8	2,0	81,2	2,9
CLINICA DE DIA	11	341	152	226	214	1,4	13,8	66,3	0,8
RECUPERACION	18	-	-	-	-	-	-	-	-

(\$) No incluye Camillas y sillones

**5.- MOVIMIENTO DEL SERVICIO DE RECUPERACION
OCTUBRE - 2017**

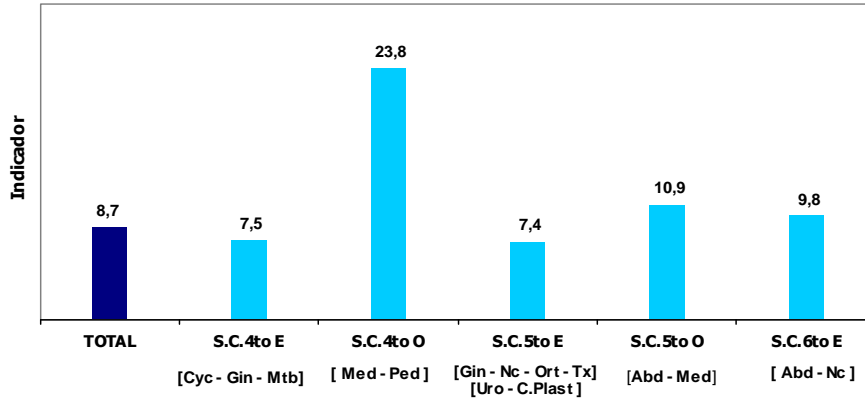
DEPARTAMENTO MEDICO	Nº de Pacientes	Estancias Minutos	Prom. de Permanencia		Estancias Horas	Nº Días del Mes	Nº Camas Utilizadas	Rendimiento de Cama
			Horas	Minutos				
ABDOMEN	26	32 396	20	46	539	31	8	3,3
CABEZA Y CUELLO	14	15 409	18	21	256	31	6	2,3
ORTOPEDIA ONCOLOGICA	2	2 087	17	24	34	31	6	0,3
GINECOLOGIA	6	6 314	17	32	105	31	3	2,0
NEUROCIRUGIA	16	28 266	29	27	471	31	6	2,7
TORAX	4	4 641	19	20	77	31	2	2,0
UROLOGIA	18	26 930	24	56	448	31	3	6,0
TOTAL	86	116 043	22	29	1934	31	18	4,8

AREA HOSPITALARIA	Nº de Pacientes	Estancias Minutos	Prom. de Permanencia		Estancias Horas	Nº Días del Mes	Nº Camas Utilizadas	Rendimiento de Cama
			Horas	Minutos				
CLÍNICA DE DÍA	2	1 757	14	39	29	31	2	1,0
EMERGENCIA	14	35 490	42	15	591	31	7	2,0
PEDIATRIA	4	4 626	19	17	77	31	3	1,3
SALA COMUN (4to. ESTE)	34	36 773	18	2	612	31	6	5,7
SALA COMUN (5to. OESTE)	1	1 260	21	0	21	31	1	1,0
SALA COMUN (5to. ESTE)	7	8 291	19	44	138	31	5	0,0
SALA COMUN (6to. ESTE)	24	27 846	19	20	464	31	6	4,0
TOTAL	86	116 043	22	29	1934	31	18	4,8

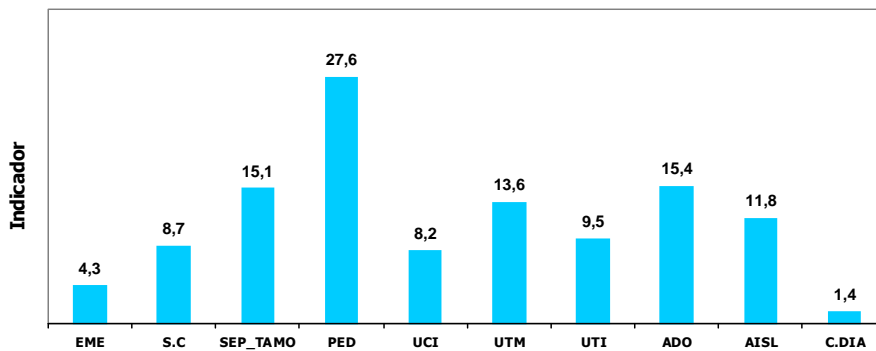
Nº CAMAS	Nº de Pacientes	Estancias Minutos	Prom. de Permanencia		Estancias Horas
			Horas	Minutos	
208	1	1 110	18	30	18
210	14	20 227	24	5	337
211	19	28 026	24	35	467
212	20	23 080	19	14	384
213	18	20 655	19	8	344
214	7	7 860	18	43	131
215	5	8 605	28	41	143
216	2	6 480	54	0	108
TOTAL	86	116 043	22	29	1934

**6.- REPRESENTACION GRAFICA DE INDICADORES DE HOSPITALIZACION
(EGRESOS+TRASLADOS)
OCTUBRE - 2017**

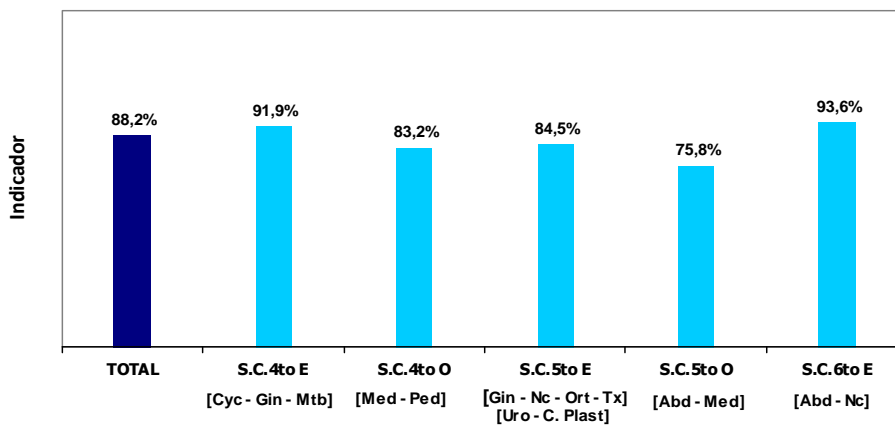
**PROMEDIO DE PERMANENCIA
SALA COMUN**



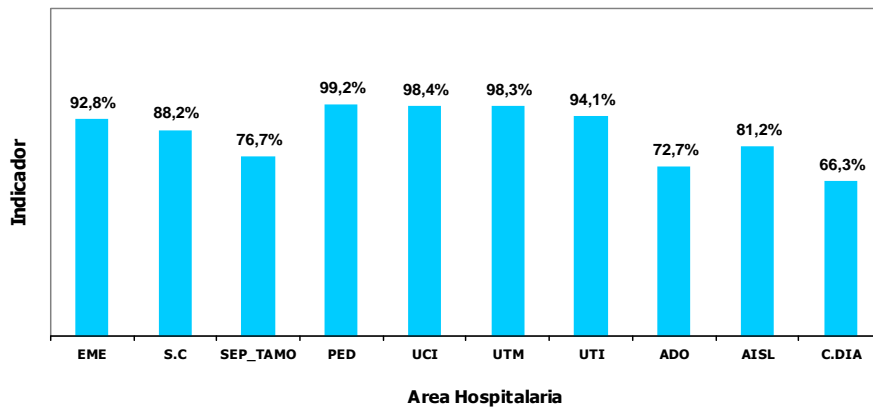
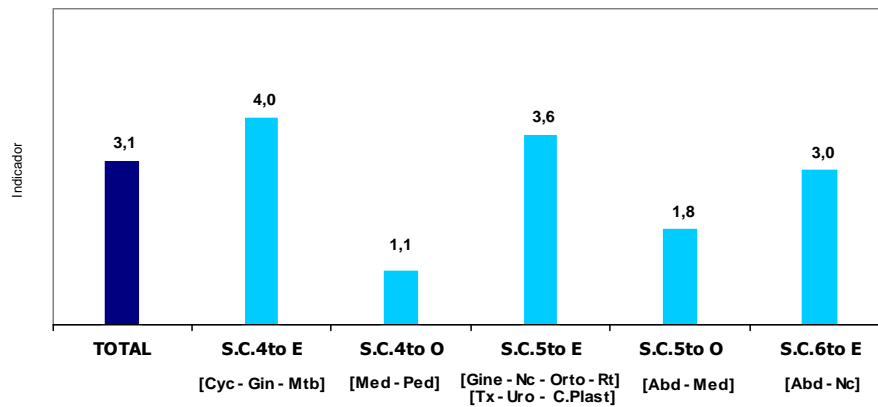
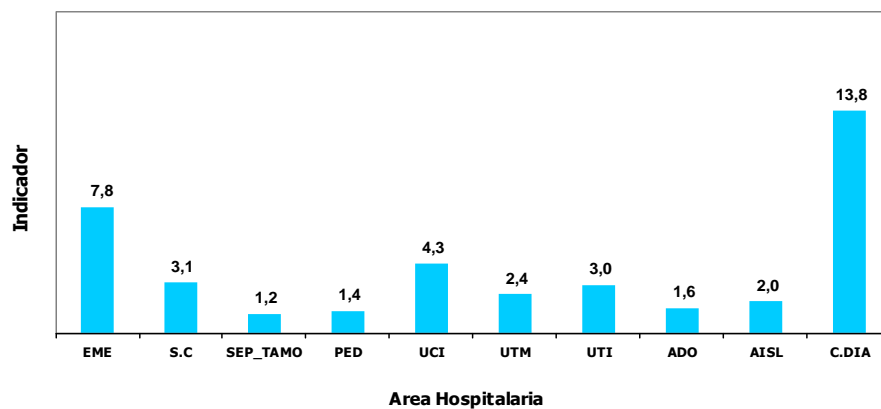
**PROMEDIO DE PERMANENCIA
AREA HOSPITALARIA**



**PORCENTAJE DE OCUPACION DE LA CAMA
SALA COMUN**



OCTUBRE - 2017

PORCENTAJE DE OCUPACION DE LA CAMA
AREA HOSPITALARIARENDIMIENTO DE LA CAMA
SALA COMUNRENDIMIENTO DE LA CAMA
AREA HOSPITALARIA

**7.- INDICADORES DE HOSPITALIZACION POR EDAD Y SEXO
OCTUBRE - 2017**

INDICADORES DE HOSPITALIZACION		Promedio de Permanencia
Grupo de Edad	SEXO	Nº Dias Estancias ----- Total Egresos
TOTAL	TOTAL	12,6
	Masc	14,3
	Fem	11,4
[0 - 14]	Total	22,4
	Masc	18,4
	Fem	26,5
[15 - 19]	Total	17,9
	Masc	17,5
	Fem	19,4
[20 - 34]	Total	13,0
	Masc	15,3
	Fem	11,0
[35 - 44]	Total	11,5
	Masc	17,6
	Fem	8,6
[45 - 64]	Total	10,5
	Masc	13,6
	Fem	9,1
[≥ 65]	Total	9,6
	Masc	10,4
	Fem	8,7

INDICADORES DE HOSPITALIZACION		Promedio de Permanencia
Departamento Médico y Sexo	SEXO	Nº Dias Estancias ----- Total Egresos
TOTAL	TOTAL	12,6
	Masc	14,3
	Fem	11,4
ABDOMEN	Total	13,3
	Masc	14,5
	Fem	12,4
CABEZA Y CUELLO	Total	8,1
	Masc	9,9
	Fem	6,4
ORTOPEDIA ONCOLOGICA	Total	7,0
	Masc	5,7
	Fem	8,3
CIRUGÍA PLASTICA Y RECONSTRUCTIVA	Total	2,5
	Masc	5,0
	Fem	1,3
GINECOLOGIA	Total	7,1
	Masc	-
	Fem	7,1
NEUROCIROGIA	Total	16,9
	Masc	16,6
	Fem	17,4
TORAX	Total	8,6
	Masc	8,5
	Fem	8,6
MAMAS Y TEJIDOS BLANDOS	Total	6,5
	Masc	9,6
	Fem	6,1
UROLOGIA	Total	7,0
	Masc	6,9
	Fem	9,0
MEDICINA	Total	16,9
	Masc	20,3
	Fem	13,4
PEDIATRIA	Total	23,5
	Masc	19,3
	Fem	27,8

Nota: No incluye Clínica de Día

**8.- BASE DE DATOS HOSPITALIZACION POR EDAD Y SEXO
OCTUBRE - 2017**

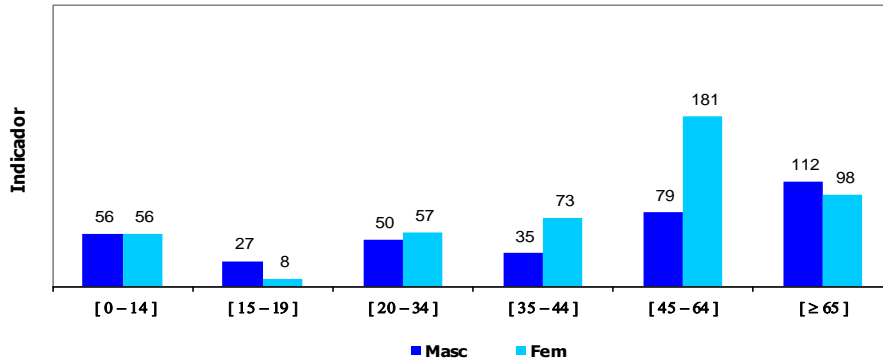
BASE DE DATOS DE HOSPITALIZACION			
Grupo de Edad	SEXO	Total Egresos (vivos y fallecidos)	Total días estancia egresados (vivos y fallecidos)
TOTAL	TOTAL	832	10 520
	Masc	359	5 120
	Fem	473	5 400
[0 - 14]	Total	112	2 514
	Masc	56	1 031
	Fem	56	1 483
[15 - 19]	Total	35	628
	Masc	27	473
	Fem	8	155
[20 - 34]	Total	107	1 391
	Masc	50	763
	Fem	57	628
[35 - 44]	Total	108	1 246
	Masc	35	616
	Fem	73	630
[45 - 64]	Total	260	2 723
	Masc	79	1 071
	Fem	181	1 652
[≥ 65]	Total	210	2 018
	Masc	112	1 166
	Fem	98	852

BASE DE DATOS DE HOSPITALIZACION			
Departamento Médico y Sexo	SEXO	Total Egresos (vivos y fallecidos)	Total días estancia egresados (vivos y fallecidos)
TOTAL	TOTAL	832	10 520
	Masc	359	5 120
	Fem	473	5 400
ABDOMEN	Total	108	1 439
	Masc	46	668
	Fem	62	771
CABEZA Y CUELLO	Total	86	696
	Masc	41	407
	Fem	45	289
ORTOPEDIA ONCOLOGICA	Total	21	148
	Masc	10	57
	Fem	11	91
CIRUGÍA PLASTICA Y RECONSTRUCTIVA	Total	6	15
	Masc	2	10
	Fem	4	5
GINECOLOGIA	Total	97	687
	Masc	0	0
	Fem	97	687
NEUROCIRUGIA	Total	24	406
	Masc	14	232
	Fem	10	174
TORAX	Total	37	317
	Masc	17	145
	Fem	20	172
MAMAS Y TEJIDOS BLANDOS	Total	80	522
	Masc	10	96
	Fem	70	426
UROLOGIA	Total	71	499
	Masc	66	454
	Fem	5	45
MEDICINA	Total	198	3 346
	Masc	101	2 050
	Fem	97	1 296
PEDIATRIA	Total	104	2 445
	Masc	52	1 001
	Fem	52	1 444

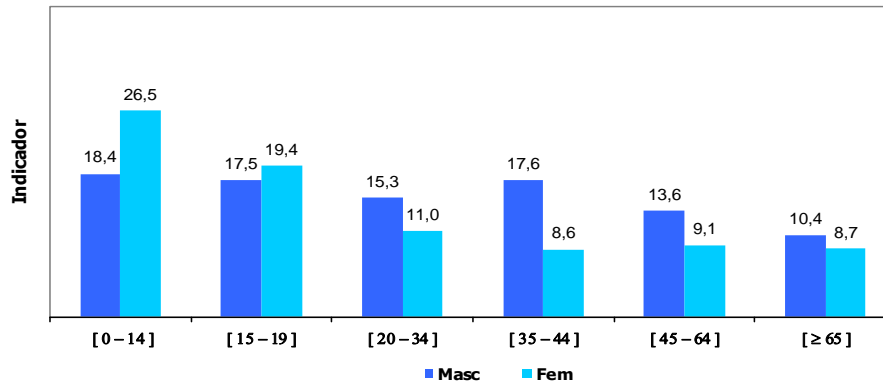
Nota: No incluye Clínica de Día

**9.- REPRESENTACION GRAFICA DE INDICADORES DE HOSPITALIZACION (EGRESOS)¹
OCTUBRE - 2017**

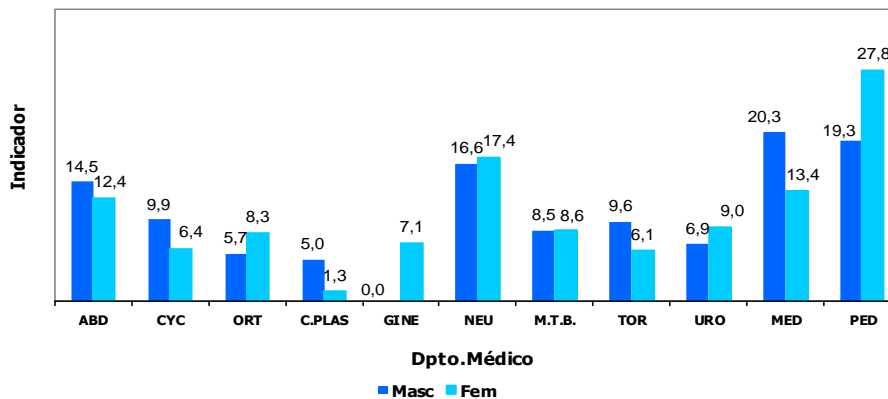
TOTAL DE EGRESOS POR GRUPO DE EDAD Y SEXO



**PROMEDIO DE PERMANENCIA DE LOS EGRESOS
SEGÚN GRUPO DE EDAD Y SEXO**



**PROMEDIO DE PERMANENCIA DE LOS EGRESOS POR
DEPARTAMENTOS MEDICOS Y SEXO**

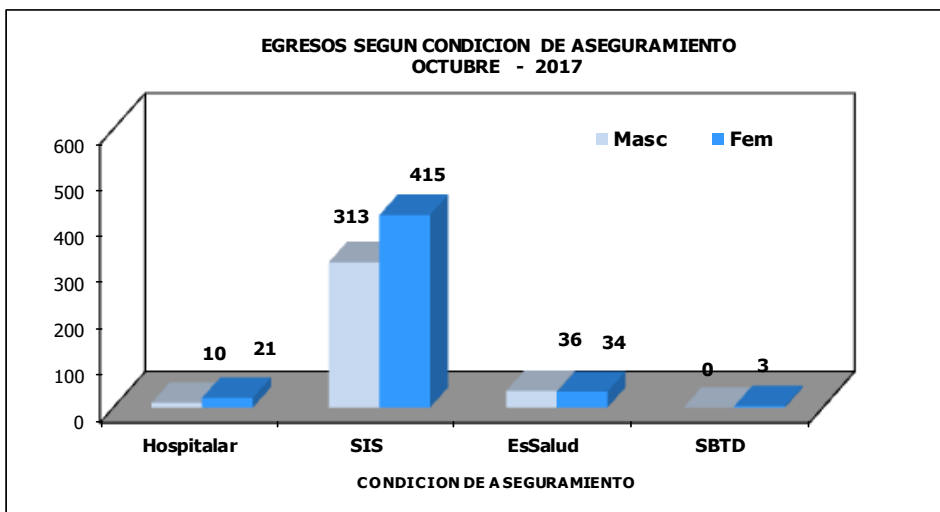


(1) No incluye Clínica de Día

**10.- EGRESOS SEGÚN CONDICIÓN DE ASEGURAMIENTO
OCTUBRE - 2017**

CONDICIÓN DE ASEGURAMIENTO (*)	SEXO		TOTAL	%
	FEMENINO	MASCULINO		
Hospitalar	21	10	31	3,7%
Seguro Integral de Salud (SIS)	415	313	728	87,5%
Seguro Social de Salud (EsSalud)	34	36	70	8,4%
Servicio Bajo Tarifario Diferenciado	3	0	3	0,4%
TOTAL	473	359	832	100,0%

(*) No incluye Clínica de Día





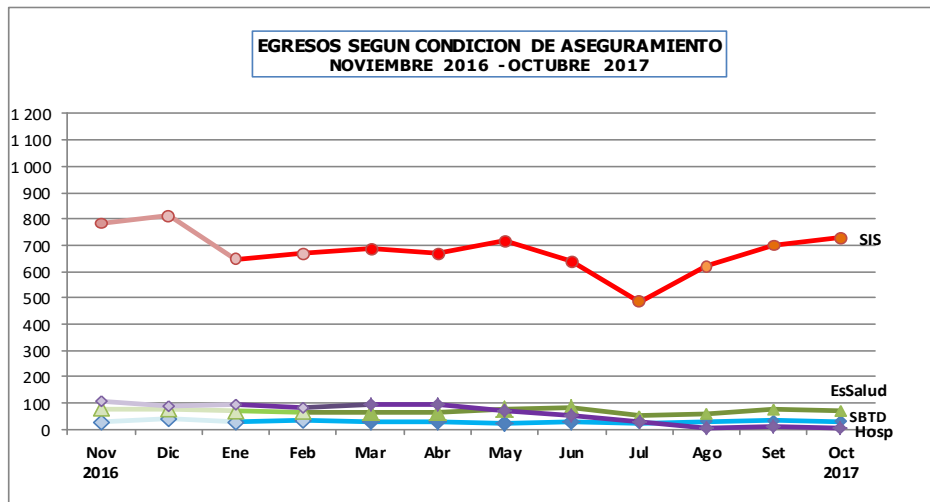
II.- CONDICION DE ASEGURAMIENTO EGRESOS

NOVIEMBRE 2016 - OCTUBRE 2017

11.- EGRESOS SEGÚN CONDICION DE ASEGURAMIENTO

CONDICION DE ASEGURAMIENTO		Hospitalar	Seguro Integral de Salud (SIS)	Seguro Social de Salud (EsSalud)	Serv. Bajo Tarifario Diferenciado (SBTD)	Social	Total
AÑO	MES	345	8 153	826	727	1	10 052
2016	Noviembre	26	783	79	107	0	995
	Diciembre	39	812	76	88	0	1 015
2017 (*)	Enero	26	647	68	94	1	836
	Febrero	33	667	67	82	0	849
	Marzo	26	688	64	97	0	875
	Abril	26	668	63	94	0	851
	Mayo	21	716	75	68	0	880
	Junio	30	640	80	53	0	803
	Julio	24	485	50	26	0	585
	Agosto	31	619	59	7	0	716
	Setiembre	32	700	75	8	0	815
	Octubre	31	728	70	3	0	832

(*) No Incluye Clínica de Día





IX.- INDICADORES DE CALIDAD

OCTUBRE - 2017

1.- INDICADORES DE CALIDAD POR DEPARTAMENTOS MEDICOS

DEPARTAMENTO MEDICOS	TOTAL				
	Porcentaje Mortalidad Bruta	Porcentaje Mortalidad Neta	Porcentaje Mort. Post-Op (< 10 días)	Porcentaje Mort. Post-Op (< 30 días)	Porcentaje Necropsias
Unidad de Medida	Total Fallecidos ----- x 100	Total Fallec >48h ----- x 100	Fallec.Post.Operat. ----- x 100	Fallec.Post.Operat. ----- x 100	Nº Necropsias ----- x 100
	Total Egresos	T.Egre. - Egre. >48h	Total Operaciones	Total Operaciones	Total Fallecidos
TOTAL	5,9%	5,5%	0,7%	0,7%	0,0%
DIRECCION DE CIRUGIA	3,6%	3,1%	0,7%	0,7%	0,0%
ABDOMEN	8,3%	7,6%	2,0%	2,0%	0,0%
CABEZA Y CUELLO	1,1%	1,1%	1,0%	1,0%	0,0%
CIRUGIA PLASTICA Y RECONSTRUCTIVA	0,0%	0,0%	0,0%	0,0%	(&)
ORTOPEDIA ONCOLOGICA	0,0%	0,0%	0,0%	0,0%	(&)
GINECOLOGIA	2,1%	1,1%	0,0%	0,0%	0,0%
NEUROCIRUGIA	8,3%	8,7%	0,0%	0,0%	0,0%
MAMAS Y TEJIDOS BLANDOS	1,3%	0,0%	0,0%	0,0%	0,0%
TORAX	2,7%	2,7%	0,0%	0,0%	0,0%
UROLOGIA	4,2%	4,2%	1,3%	1,3%	0,0%
DIRECCION DE MEDICINA	9,9%	9,5%	(#)	(#)	0,0%
MEDICINA	13,6%	13,0%	(#)	(#)	0,0%
PEDIATRIA	2,9%	2,9%	(#)	(#)	0,0%

(&) No hubo fallecidos ni egresos.

(#) No registra operaciones

DEPARTAMENTOS MEDICOS	HOSPITALAR				
	Porcentaje Mortalidad Bruta	Porcentaje Mortalidad Neta	Porcentaje Mort. Post-Op (< 10 días)	Porcentaje Mort. Post-Op (< 30 días)	Porcentaje de Necropsias
Unidad de Medida	Total Fallecidos ----- x 100	Total Fallec >48h ----- x 100	Fallec.Post.Operat. ----- x 100	Fallec.Post.Operat. ----- x 100	Nº Necropsias ----- x 100
	Total Egresos	T.Egre. - Egre. >48h	Total Operaciones	Total Operaciones	Total Fallecidos
TOTAL	4,3%	4,4%	1,4%	1,4%	0,0%
DIRECCION DE CIRUGIA	2,1%	2,2%	1,4%	1,4%	0,0%
ABDOMEN	6,4%	6,4%	4,3%	4,3%	0,0%
CABEZA Y CUELLO	1,2%	1,2%	2,1%	2,1%	0,0%
CIRUGIA PLASTICA Y RECONSTRUCTIVA	(&)	(&)	0,0%	0,0%	(&)
ORTOPEDIA ONCOLOGICA	0,0%	0,0%	0,0%	0,0%	(&)
GINECOLOGIA	0,0%	0,0%	0,0%	0,0%	(&)
NEUROCIRUGIA	5,0%	5,0%	0,0%	0,0%	0,0%
MAMAS Y TEJIDOS BLANDOS	0,0%	0,0%	0,0%	0,0%	(&)
TORAX	0,0%	0,0%	0,0%	0,0%	(&)
UROLOGIA	3,1%	3,1%	2,0%	2,0%	0,0%
DIRECCION DE MEDICINA	9,9%	10,1%	(#)	(#)	0,0%
MEDICINA	13,4%	13,6%	(#)	(#)	0,0%
PEDIATRIA	3,1%	3,1%	(#)	(#)	0,0%

(&) No hubo fallecidos ni egresos.

(#) No registra operaciones

DEPARTAMENTOS MEDICOS	EMERGENCIA				
	Porcentaje Mortalidad Bruta	Porcentaje Mortalidad Neta	Porcentaje Mort. Post-Op (< 10 días)	Porcentaje Mort. Post-Op (< 30 días)	Porcentaje de Necropsias
Unidad de Medida	Total Fallecidos ----- x 100	Total Fallec >48h ----- x 100	Fallec.Post.Operat. ----- x 100	Fallec.Post.Operat. ----- x 100	Nº Necropsias ----- x 100
	Total Egresos	T.Egre. - Egre. >48h	Total Operaciones	Total Operaciones	Total Fallecidos
TOTAL	12,1%	10,0%	0,0%	0,0%	0,0%
DIRECCION DE CIRUGIA	16,7%	13,6%	0,0%	0,0%	0,0%
ABDOMEN	21,4%	18,2%	0,0%	0,0%	0,0%
CABEZA Y CUELLO	0,0%	0,0%	0,0%	0,0%	(&)
CIRUGIA PLASTICA Y RECONSTRUCTIVA	(&)	(&)	(&)	(&)	(&)
ORTOPEDIA ONCOLOGICA	(&)	(&)	0,0%	0,0%	(&)
GINECOLOGIA	12,5%	7,7%	(&)	(&)	0,0%
NEUROCIRUGIA	25,0%	33,3%	0,0%	0,0%	0,0%
MAMAS Y TEJIDOS BLANDOS	33,3%	0,0%	(&)	(&)	0,0%
TORAX	20,0%	20,0%	(&)	(&)	0,0%
UROLOGIA	16,7%	16,7%	0,0%	0,0%	0,0%
DIRECCION DE MEDICINA	9,9%	8,5%	(#)	(#)	0,0%
MEDICINA	14,1%	11,8%	(#)	(#)	0,0%
PEDIATRIA	2,5%	2,6%	(#)	(#)	0,0%

(&) No hubo fallecidos ni egresos.

(#) No registra operaciones

**2.- INDICADORES DE CALIDAD POR AREA HOSPITALARIA_ DE EGRESOS**
OCTUBRE - 2017

AREA HOSPITALARIA	Porcentaje Mortalidad Bruta	Porcentaje Mortalidad Neta	Porcentaje Mort. Post-Op (< 10 días)	Porcentaje Mort. Post-Op (< 30 días)	Porcentaje de Necropsias
Unidad de Medida	Total Fallecidos ----- x 100 Total Egresos	Total Fallec > 48h ----- x 100 T.Egre. - Egre. <48h	Fallec.Post.Operat. ----- x 100 Total Operaciones	Fallec.Post.Operat. ----- x 100 Total Operaciones	Nº Necropsias ----- x 100 Total Fallecidos
TOTAL	5,9%	5,5%	0,7%	0,7%	(&)
EMERGENCIA	21,1%	18,8%	0,0%	0,0%	0,0%
SALA COMUN	1,4%	1,4%	0,8%	0,8%	0,0%
SEPIN - TAMO	0,0%	0,0%	(&)	(&)	(&)
PEDIATRIA	0,0%	0,0%	0,0%	0,0%	(&)
UCI	100,0%	100,0%	50,0%	50,0%	0,0%
UTM	11,4%	11,4%	0,0%	0,0%	0,0%
UTI	100,0%	100,0%	(&)	0,0%	0,0%
ADOLESCENTES	8,2%	8,3%	0,0%	0,0%	0,0%
AISLADOS	11,1%	11,1%	(&)	(&)	0,0%
CLINICA DE DIA	0,7%	-	0,0%	0,0%	0,0%

(&) No hubo fallecidos ni egresos.

**3.- BASE DE DATOS DE FALLECIDOS POR DEPARTAMENTO MEDICO
OCTUBRE - 2017**

TOTAL							
DEPARTAMENTOS MEDICOS	Total Fallecidos	Total Fallecidos < 48 hrs.	Total Fallecidos > 48 hrs.	Total Fallecidos Post Oper. <10 días	Total Fallecidos Post Oper. <30 días	Nº de Necropsias	Total Operados
TOTAL	49	5	44	4	4	0	611
DIRECCION DE CIRUGIA	19	3	16	4	4	0	611
ABDOMEN	9	1	8	2	2	0	101
CABEZA Y CUELLO	1	0	1	1	1	0	103
CIRUGIA PLASTICA Y RECONSTRUCTIVA	0	0	0	0	0	0	32
ORTOPEDIA ONCOLOGICA	0	0	0	0	0	0	33
GINECOLOGIA	2	1	1	0	0	0	103
NEUROCIRUGIA	2	0	2	0	0	0	29
MAMAS Y TEJIDOS BLANDOS	1	1	0	0	0	0	101
TORAX	1	0	1	0	0	0	29
UROLOGIA	3	0	3	1	1	0	80
DIRECCION DE MEDICINA	30	2	28	0	0	0	0
MEDICINA	27	2	25	0	0	0	0
PEDIATRIA	3	0	3	0	0	0	0

HOSPITALAR							
DEPARTAMENTOS MEDICOS	Total Fallecidos	Total Fallecidos < 48 hrs.	Total Fallecidos > 48 hrs.	Total Fallecidos Post Oper. <10 días	Total Fallecidos Post Oper. <30 días	Nro. de Necropsias	Nro. de Operados
TOTAL	29	0	29	4	4	0	296
DIRECCION DE CIRUGIA	10	0	10	4	4	0	296
ABDOMEN	6	0	6	2	2	0	46
CABEZA Y CUELLO	1	0	1	1	1	0	48
CIRUGIA PLASTICA Y RECONSTRUCTIVA	0	0	0	0	0	0	10
ORTOPEDIA ONCOLOGICA	0	0	0	0	0	0	10
GINECOLOGIA	0	0	0	0	0	0	43
NEUROCIRUGIA	1	0	1	0	0	0	17
MAMAS Y TEJIDOS BLANDOS	0	0	0	0	0	0	61
TORAX	0	0	0	0	0	0	11
UROLOGIA	2	0	2	1	1	0	50
DIRECCION DE MEDICINA	19	0	19	0	0	0	0
MEDICINA	17	0	17	0	0	0	0
PEDIATRIA	2	0	2	0	0	0	0

EMERGENCIA							
DEPARTAMENTOS MEDICOS	Total Fallecidos	Total Fallecidos < 48 hrs.	Total Fallecidos > 48 hrs.	Total Fallecidos Post Oper. <10 días	Total Fallecidos Post Oper. <30 días	Nro. de Necropsias	Nro. de Operados
TOTAL	20	5	15	0	0	0	26
DIRECCION DE CIRUGIA	9	3	6	0	0	0	26
ABDOMEN	3	1	2	0	0	0	11
CABEZA Y CUELLO	0	0	0	0	0	0	3
CIRUGIA PLASTICA Y RECONSTRUCTIVA	0	0	0	0	0	0	0
ORTOPEDIA ONCOLOGICA	0	0	0	0	0	0	1
GINECOLOGIA	2	1	1	0	0	0	0
NEUROCIRUGIA	1	0	1	0	0	0	3
MAMAS Y TEJIDOS BLANDOS	1	1	0	0	0	0	0
TORAX	1	0	1	0	0	0	0
UROLOGIA	1	0	1	0	0	0	8
DIRECCION DE MEDICINA	11	2	9	0	0	0	0
MEDICINA	10	2	8	0	0	0	0
PEDIATRIA	1	0	1	0	0	0	0

**4.- BASE DE DATOS FALLECIDOS POR AREA HOSPITALARIA DE EGRESOS
OCTUBRE - 2017**

AREA HOSPITALARIA	Total Fallecidos	Total Fallecidos < 48 hrs.	Total Fallecidos > 48 hrs.	Total Fallecidos Post Oper. <10 días	Total Fallecidos Post Oper. <30 días	Nro. de Necropsias	Nro. de Operados
TOTAL	49	5	44	4	4	0	611
EMERGENCIA	20	5	15	0	0	0	26
SALA COMUN	7	0	7	3	3	0	392
SEPIN - TAMO	0	0	0	0	0	0	0
PEDIATRIA	0	0	0	0	0	0	21
UCI	8	0	8	1	1	0	2
UTM	5	0	5	0	0	0	1
UTI	3	0	3	0	0	0	2
ADOLESCENTES	4	0	4	0	0	0	7
AISLADOS	1	0	1	0	0	0	0
CLINICA DE DIA	1	0	1	0	0	0	160

DEFINICION DE INDICADORES HOSPITALARIOS

INDICADOR

Variable que es susceptible de ser observada y en lo posible medida, que permite identificar y comparar el nivel o estado de una situación determinada.

Por sus características se han clasificado los Indicadores en:

- Indicadores de Apertura de Historias Clínicas
- Indicadores de Consulta Externa
- Indicadores de Laboratorio
- Indicadores de Aplicaciones, Cirugía Menor, Endoscopías y Procedimientos Especiales
- Indicadores de Sala de Operaciones
- Indicadores de Hospitalización
- Indicadores de Calidad

INDICADORES DE APERTURA DE HISTORIAS CLINICAS

1. Número de Historias clínicas aperturadas según Derivación a cada Departamento Médico
2. Número de Historias clínicas aperturadas según grupo de edad de los pacientes
3. Número de Historias clínicas aperturadas según procedencia geográfica.
4. Razón de Historias clínicas aperturadas según género (mujeres / hombres)

Indica el número de historias clínicas aperturadas en mujeres por cada historia clínica aperturada en hombres, un valor de uno indica igual número de historias clínicas aperturadas en mujeres y en hombres.

$$= \frac{\text{Número de historias clínicas aperturadas en mujeres}}{\text{Número de historias clínicas aperturadas en hombres}}$$

INDICADORES DE CONSULTA EXTERNA

CONCEPTOS :

CONSULTA MEDICA EXTERNA O AMBULATORIA: Es la consulta médica que se realiza en el consultorio externo del hospital, utilizando para su atención, los elementos de diagnóstico, tratamiento o cualquier cuidado profesional realizado por el médico a un paciente ambulatorio.

NUEVO: Paciente nuevo que acude por primera vez al hospital.

REINGRESO: Paciente antiguo que acude al hospital por primera vez en el año.

CONTINUADOR: Paciente que acude por segunda o más veces en el año.

CONSULTA POR PRIMERA VEZ: Es aquella consulta en que el paciente acude por primera vez a un determinado departamento médico o que habiendo realizado otras consultas anteriormente, acude por primera vez en el año (Nuevos + Reingresos).

Este indicador nos va a permitir conocer el crecimiento o proyección de nuestra cobertura y conjuntamente con la concentración, establecer una tendencia en el comportamiento mensual.

CONSULTA SUCESIVA: Es aquella consulta en que el paciente habiendo realizado otras consultas anteriormente acude por primera vez en el año, o que acude más de una vez en el año (Reingresos + Continuadores).

Dentro de estos indicadores se consideraron los siguientes:

1. Consultas Repetidas por Consulta de Primera Vez (Consultas Continuadores por Consultas de Primera Vez)

Este indicador nos permite conocer el crecimiento o proyección de nuestra cobertura

$$= \frac{\text{Número de Consultas Repetidas o Continuadores}}{\text{Número de Consultas de Primera Vez}}$$

2. Consultas Sucesivas por Consultas Nuevas

$$= \frac{\text{Número de Consultas Repetidas o Continuadores + Reingresos}}{\text{Número de Consultas de Nuevos}}$$

3. Consultas de Emergencia por Consulta

$$= \frac{\text{Número de Consultas de Emergencia}}{\text{Número Total de Consultas} - \text{Número de Consultas de Emergencia}}$$

4. Porcentaje de Pacientes Atendidos en Consulta Externa

$$= \frac{\text{Número de Pacientes Atendidos}}{\text{Número de Pacientes Programados}} \times 100$$

CONCENTRACION: Es la relación entre el número de atenciones en un período de tiempo con el número de atendidos. Sirve para establecer el promedio de consultas que se han otorgado a cada paciente que acudió al hospital durante un periodo de tiempo.

RENDIMIENTO HORA MEDICO: Es la relación entre el número de atenciones médicas en consulta externa y el número de horas efectivas. Mide el número de atenciones que realiza el médico por cada hora efectiva de trabajo en consultorio externo.

UTILIZACION DE CONSULTORIO FISICO: Mide el grado de uso de los consultorios físicos en la consulta externa médica.

Determina el número de turnos que se viene otorgando para la atención en la consulta externa, comprendiendo cada turno con un tiempo de 4 horas.

INDICADORES DE LABORATORIO

Mide el número de análisis que se solicita y/o realiza por cada atención en consultorio externo.

1. Promedio de Órdenes de Laboratorio por Consulta Externa.-.

$$= \frac{\text{Número de Ordenes de Laboratorio}}{\text{Número de Consultas}}$$

2. Promedio de Ordenes de Laboratorio por hospitalizados

$$= \frac{\text{Número de Ordenes de Laboratorio en Hospitalización}}{\text{Número de Egresos}}$$

3. Promedio de Pruebas por Orden de Laboratorio

$$= \frac{\text{Número de Pruebas Realizadas de Laboratorio}}{\text{Número de Ordenes de Laboratorio}}$$

INDICADORES DE APLICACIONES Y PROCEDIMIENTOS ESPECIALES

1. Promedio Diario de Aplicaciones

$$= \frac{\text{Número de Aplicaciones}}{\text{Número de Días Útiles}}$$

2. Promedio Diario de Colposcopías

$$= \frac{\text{Número de Colposcopías}}{\text{Número de Días Útiles}}$$

3. Promedio Diario de Procedimientos Especiales

$$= \frac{\text{Número de Procedimientos Especiales}}{\text{Número de Días Útiles}}$$

INDICADORES DE SALA DE OPERACIONES

1. Promedio de Operaciones por Cirujano

Mide la cantidad de operaciones que realiza cada cirujano

$$= \frac{\text{Número de Operaciones}}{\text{Número de Cirujanos}}$$

2. Tiempo Promedio de duración de las Operaciones Principales

Mide el tiempo promedio de cada operación principal por Dpto. médico

$$= \frac{\text{Tiempo Total de Duración de Operación Principal}}{\text{Número de Operaciones Principales}}$$

3. Tiempo Promedio de Anestesia en las Operaciones Principales

Mide el tiempo promedio de anestesia en cada operación principal y por Dpto. médico:

$$= \frac{\text{Tiempo Total de Anestesia en la Operación Principal}}{\text{Número Operaciones Principales}}$$

INDICADORES DE HOSPITALIZACION

CONCEPTOS :

INGRESO: Es la aceptación formal de un paciente por el hospital para su atención médica: un ingreso siempre implica la ocupación de una cama y el mantenimiento de una historia clínica para el paciente, durante el período que dure su internamiento.

EGRESO: Es el retiro de un paciente de los servicios de internamiento del hospital. Puede ser por alta o defunción.

- **Alta:** Condición dada a todo paciente que se retire vivo del hospital. La razón del alta (orden del médico, retiro por propia voluntad, traslado a otro hospital, fuga, por medidas disciplinarias, etc.), no modifica que se considere como un alta.

- **Defunción:** Es el cese permanente de los signos vitales en un paciente, en un momento cualquiera.

1. Promedio de Permanencia o Estadía

Es el número de días estancias hospitalarias que en promedio permanece cada paciente.

Si se trata de calcular el Promedio de Permanencia por departamento médico el indicador es:

$$= \frac{\text{Número de Días – Estancia de los Egresados (vivos y fallecidos) en un período determinado.}}{\text{Número de Egresos (vivos y fallecidos) en el mismo período}}$$

Si se quiere calcular el Promedio de Permanencia por área hospitalaria, el indicador es:

$$= \frac{\text{Número de Días – Estancia de los Egresados y Traslados (vivos y fallecidos) en un período determinado.}}{\text{Número de Egresos (vivos y fallecidos) en el mismo período}}$$

Este indicador permite evaluar la calidad de los servicios prestados y la utilización del recurso cama.

2. Porcentaje de ocupación

Este indicador muestra la ocupación de cada cama hospitalaria. Establece la relación existente entre los días que efectivamente se ocuparon las camas y los días que estuvieron disponibles.

$$= \frac{\text{Días – Cama Ocupada}}{\text{Días – Cama Disponible}} \times 100$$

Días – Cama Ocupada; es el número de veces al mes en que la cama está ocupada. Por día la cama sólo puede estar ocupada una vez o ninguna. Es decir, que este indicador no tiene en cuenta el número de pacientes que ocupan la cama, sino el número de días en la que estuvo ocupada.

Días – Cama Disponible; es la cama que presta servicio durante las 24 horas del día. El número de días cama disponible del mes se obtiene multiplicando el número de camas existentes en el área hospitalaria por los días del mes. Debe tenerse en cuenta que al resultado anterior se deberá restar los días – cama de aquellas que no se encuentren disponibles determinados días del mes (por reparación, desinfección, etc.)

Este indicador hace posible el establecimiento de un plan de utilización máxima de las camas del hospital; nos permite conocer las áreas en las que la utilización es excesiva o insuficiente; mantener la proporción óptima de ocupación; mejorar la distribución de las camas entre las distintas áreas y adaptar las instalaciones a las necesidades del hospital.

Los principales factores que alteran el porcentaje de ocupación son los ingresos innecesarios y el número insuficiente de camas.

Cama Utilizada; es la cama hospitalaria, que al menos una vez fue ocupada durante el período de análisis (mes o año).

3. Rendimiento cama

Mide la utilización de una cama durante un período determinado.

$$= \frac{\text{Número de Egresos} + \text{Número de Traslados}}{\text{Número de Camas (Promedio)}}$$

Este indicador es una variable dependiente, es decir esta influenciado por el promedio de Permanencia, a menor estadía, mayor rendimiento de cama y viceversa.

4. Intervalo de Sustitución

Mide el tiempo que permanece una cama desocupada, entre el egreso de un paciente y el Ingreso de otro a la misma cama.

$$= \frac{\text{Días cama disponible} - \text{Días cama ocupada}}{\text{Egresos} + \text{Traslados}}$$

INDICADORES DE CALIDAD

1. Porcentaje de Mortalidad Bruta

$$= \frac{\text{Número de Fallecidos}}{\text{Número de Egresos}} \times 100$$

Evalúa la relación existente entre los egresos fallecidos y el total de egresos.

2. Porcentaje de Mortalidad Neta

$$= \frac{\text{Número de Fallecidos después de 48 horas}}{\text{Número de Egresos (vivos y fallecidos) después de 48 horas}} \times 100$$



Evalúa la relación existente entre los pacientes fallecidos en el hospital, y los egresos de aquellos pacientes que permanecieron más de 48 horas en el hospital.

3. Porcentaje de Mortalidad Post-Operatoria

Mide la relación existente entre las muertes producidas dentro de los 10 días siguientes a una intervención quirúrgica.

$$= \frac{\text{Número de Fallecidos dentro de los 10 días siguientes a una intervención quirúrgica}}{\text{Número de Intervenciones Quirúrgicas}} \times 100$$

4. Porcentaje de Necropsias

Evalúa el número de necropsias hechas a los pacientes fallecidos en el hospital.

$$= \frac{\text{Número de Necropsias}}{\text{Número de Fallecidos}} \times 100$$