



PERU

Ministerio de Salud

Instituto Nacional de Enfermedades Neoplásicas
Departamento de Epidemiología y Estadística del Cáncer



“Año del Buen Servicio al Ciudadano”

Indicadores de Gestión Hospitalaria



DIRECCION DE CONTROL DE CANCER

**Departamento de Epidemiología y
Estadística del Cáncer**

JULIO – 2017

INSTITUTO NACIONAL DE ENFERMEDADES NEOPLÁSICAS
Av. Angamos Este 2520, Lima 34 – Telef.: 201-6500 Anexo: 3003-3015
www.inen.sld.pe



PERU

Ministerio de Salud

Instituto Nacional de Enfermedades Neoplásicas
Departamento de Epidemiología y Estadística del Cáncer

INSTITUTO NACIONAL DE ENFERMEADES NEOPLASICAS

"Dr. Eduardo Cáceres Graziani"

CUADRO COMPARATIVO DE INDICADORES HOSPITALARIOS

Nº	INDICADOR	JUL - 2016	JUL - 2017 (*)	JUN - 2017
1	Número de historias clínicas generadas	1 338	1 051	1 197
	Masculino	435	398	425
	Femenino	903	653	772
2	Razón Femenino/Masculino en historias nuevas generadas	2,1	1,6	1,8
	[0 - 14]	0,8	0,3	0,5
	[15 - 19]	1,4	1,0	1,0
	[20 - 34]	3,0	2,0	2,5
	[35 - 44]	4,4	3,6	2,9
	[45 - 64]	2,4	2,0	2,3
	[> - 65]	1,2	1,1	1,2
3	Nº de Atenciones en Consulta Externa en el INEN	28 444	20 324	28 797
4	Consultas Repetidas por Consulta de Primera Vez	2,5	2,7	2,1
5	Consultas Sucesivas por Consultas Nuevas	4,0	4,0	4,4
6	Consultas de Emergencia por Total de Consulta Externa	0,05	0,05	0,03
7	Promedio diario de Aplicaciones de Quimioterapia_Medicina	119,0	112,1	112,8
8	Promedio diario de Aplicaciones de Quimioterapia_Pediatría	45,9	47,9	45,5
9	Promedio diario de Atenciones de Radioterapia	235,7	193,2	251,1
10	Promedio de Ordenes de Laboratorio en Consulta Externa	1,0	1,3	1,0
11	Promedio de Ordenes de Laboratorio en Hospitalización	12,8	18,9	13,6
12	Promedio de Pruebas Realizadas x Ordenes de Lab.en Cons.Externa	5,2	5,3	4,9
13	Promedio de Pruebas Realizadas x Ordenes de Lab.en Hospitalización	6,9	5,9	5,8
14	Promedio Total de Pruebas Realizadas x Ordenes de Laboratorio	5,7	5,5	5,2
15	Número de exámenes en Radiodiagnóstico realizados	15 167	7 471	12 959
16	Promedio de Cirugía Menor y Endoscopias por Cirujano	15,6	18,1	16,0
	Promedio de Cirugía Menor por Cirujano	8,3	7,5	7,0
	Promedio de Endoscopias por Cirujano	30,6	29,7	27,5
17	Porcentaje de Cirugía Menor Canceladas del total de Programadas	52,8	47,8	58,9
18	Porcentaje de Endoscopias Canceladas del total de Programadas	63,5	62,2	62,0
19	Porcentaje de Cirugía Menor No Programadas del total de Realizadas	40,5	26,1	37,4
20	Porcentaje de Endoscopias No Programadas del total de Realizadas	47,6	42,3	42,5
21	Total de Operaciones	510	321	508
	Nro.de Operaciones en Sala de Operaciones	392	272	385
	Nro. de Operaciones en Clínica de Día	118	49	123
22	Promedio de Operaciones por Cirujano	8,8	5,3	8,1
23	Porcentaje de Operaciones Canceladas por Oper.Progr. HOSPITALAR	9,9	8,9	14,9
24	Porcentaje de Operaciones Canceladas por Oper.Progr. CLINICA DE DIA	13,8	9,4	19,9
25	Porcentaje de Operaciones Canceladas por Oper.Progr. SBTB	0,0	0,0	25,0
26	Porcentaje de Oper. No Programadas por Oper.Realizadas HOSPITALAR	11,4	20,7	18,7
27	Porcentaje de Oper.No Programadas por Oper.Realizadas CLINICA DE DIA	5,1	2,0	8,1
28	Porcentaje de Oper.No Programadas por Oper.Realizadas SBTB	8,7	100,0	40,0
29	Promedio de Permanencia días pre operatorio por egreso	4,8	6,3	4,9
30	Promedio de Permanencia días post operatorio por egreso	4,9	6,6	6,3
31	Nro.de Egresos (vivos y fallecidos)	977	585	803
32	Total de Egresos < 48 horas (vivos y fallecidos)	164	42	44
33	Número de Camas	382	392	392
34	Promedio de Permanencia	11,4	14,0	11,4
35	Porcentaje de Ocupación	89,6	75,5	86,3
36	Rendimiento de Cama	3,5	2,3	3,2
37	Total de Fallecidos	72	45	63
38	Porcentaje de Mortalidad Bruta	7,4	7,7	7,8
39	Porcentaje de Mortalidad Neta	6,5	6,4	6,6
40	Tasa de Mortalidad Post Operatoria (<10 días) x 100	0,2	0,9	0,8
	Tasa de Mortalidad Post Operatoria (<10 días) Hospitalar x 100	0,2	0,7	0,6
	Tasa de Mortalidad Post Operatoria (<10 días) Emergencia x 100	0,0	4,0	0,0
41	Porcentaje de Necropsias	0,0	0,0	0,0
42	Días Laborables	19	19	21

(*) Huelga Médica

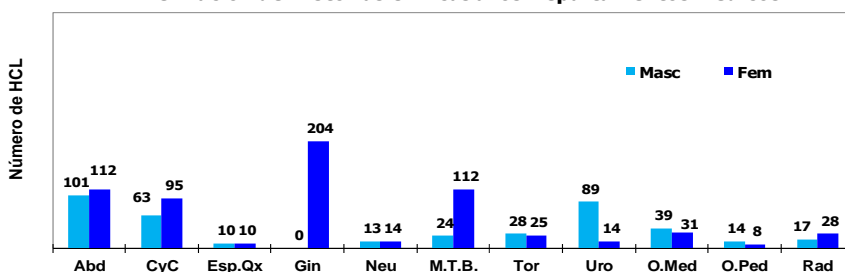
Julio 2017

**I.- INDICADORES DE APERTURA DE HISTORIAS CLINICAS
JULIO - 2017****1.- DERIVACIÓN POR DEPARTAMENTOS MEDICOS**

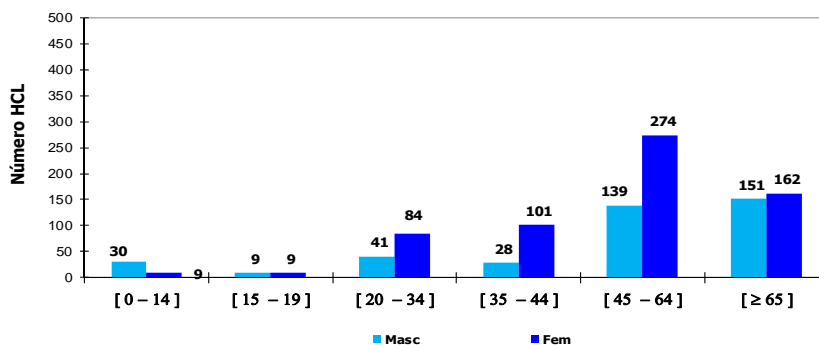
Departamento Médicos	Masc	Fem	TOTAL	%	Razón F/M
TOTAL (*)	398	653	1 051	100,0	1,6
DIRECCIÓN DE CIRUGIA	328	586	914	87,0	1,8
ABDOMEN	101	112	213	20,3	1,1
CABEZA Y CUELLO	63	95	158	15,0	1,5
ESPECIALIDADES QUIRURGICAS	10	10	20	1,9	1,0
GINECOLOGÍA	0	204	204	19,4	(-)
NEUROCIRUGIA	13	14	27	2,6	1,1
MAMAS Y TEJIDOS BLANDOS	24	112	136	12,9	4,7
TORAX	28	25	53	5,0	0,9
UROLOGÍA	89	14	103	9,8	0,2
DIRECCIÓN DE MEDICINA	70	67	137	13,0	1,0
ONCOLOGIA MEDICA	39	31	70	6,7	0,8
ONCOLOGIA PEDIATRICA	14	8	22	2,1	0,6
DIRECCION DE RADIOTERAPIA	17	28	45	4,3	1,6
RADIOTERAPIA	17	28	45	4,3	1,6

(*) Incluye SBDT y Emergencia.

(-) No hay pacientes de sexo masculino admitidos en este Departamento Médico

Derivación de Historias Clínicas a los Departamentos Médicos**2.- APERTURA DE HISTORIAS CLINICAS POR GRUPO DE EDAD**

Grupo de Edad	Masc	Fem	TOTAL	%	Razón F/M
TOTAL	398	639	1 037	100,0	1,6
[0 - 14]	30	9	39	3,8	0,3
[15 - 19]	9	9	18	1,7	1,0
[20 - 34]	41	84	125	12,1	2,0
[35 - 44]	28	101	129	12,4	3,6
[45 - 64]	139	274	413	39,8	2,0
[≥ 65]	151	162	313	30,2	1,1

Apertura de Historias Clínicas por Grupo de Edad

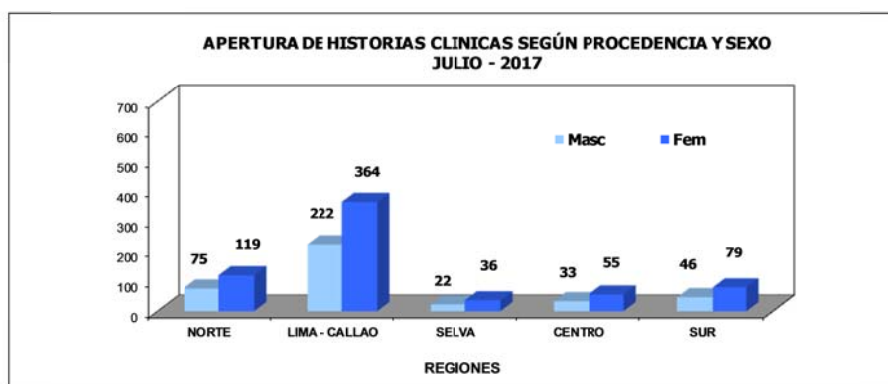
**I.- INDICADORES DE APERTURA DE HISTORIAS CLINICAS****JULIO - 2017****3.- APERTURA DE HISTORIAS CLINICAS SEGÚN PROCEDENCIA**

Procedencia	Masc	Fem	TOTAL	%	Razón F/M
TOTAL	398	653	1 051	100,0	1,6
Amazonas	4	10	14	1,3	2,5
Ancash	17	23	40	3,8	1,4
Apurímac	5	13	18	1,7	2,6
Arequipa	6	4	10	1,0	0,7
Ayacucho	5	14	19	1,8	2,8
Cajamarca	10	26	36	3,4	2,6
Callao	23	32	55	5,2	1,4
Cuzco	10	13	23	2,2	1,3
Huancavelica	6	8	14	1,3	1,3
Huánuco	10	13	23	2,2	1,3
Ica	13	25	38	3,6	1,9
Junín	14	29	43	4,1	2,1
La Libertad	14	11	25	2,4	0,8
Lambayeque	11	15	26	2,5	1,4
Lima	199	332	531	50,5	1,7
- Provincia de Lima	183	271	454	43,2	1,5
- Otras Provincias	16	61	77	7,3	3,8
Loreto	6	7	13	1,2	1,2
Madre de Dios	1	4	5	0,5	4,0
Moquegua	0	1	1	0,1	-
Pasco	3	5	8	0,8	1,7
Piura	15	25	40	3,8	1,7
Puno	7	5	12	1,1	0,7
San Martín	7	17	24	2,3	2,4
Tacna	0	4	4	0,4	-
Tumbes	4	9	13	1,2	2,3
Ucayali	8	8	16	1,5	1,0
Extranjero	0	0	0	0,0	-

Total Provincia de Lima y Callao	206	303	509	48,4%	1,5
Total Otras Provincias de Lima y Otros Departamentos (*)	192	350	542	51,6%	1,8

(*) No Incluye a los extranjeros

REGIONES	MASCULINO	FEMENINO	TOTAL	%	Razón F/M
TOTAL	398	653	1 051	100,0	1,6
NORTE	75	119	194	18,5	1,6
LIMA - CALLAO	222	364	586	55,8	1,6
SELVA	22	36	58	5,5	1,6
CENTRO	33	55	88	8,4	1,7
SUR	46	79	124	11,8	1,7

**REGION NORTE**

- Amazonas
- Piura
- Cajamarca
- Lambayeque
- La Libertad
- Ancash
- Tumbes

REGION LIMA-CALLAO

- Lima
- Callao

REGION SELVA

- Loreto
- San Martín
- Ucayali
- Madre de Dios

REGION CENTRO

- Huánuco
- Junín
- Pasco
- Huancavelica

REGION SUR

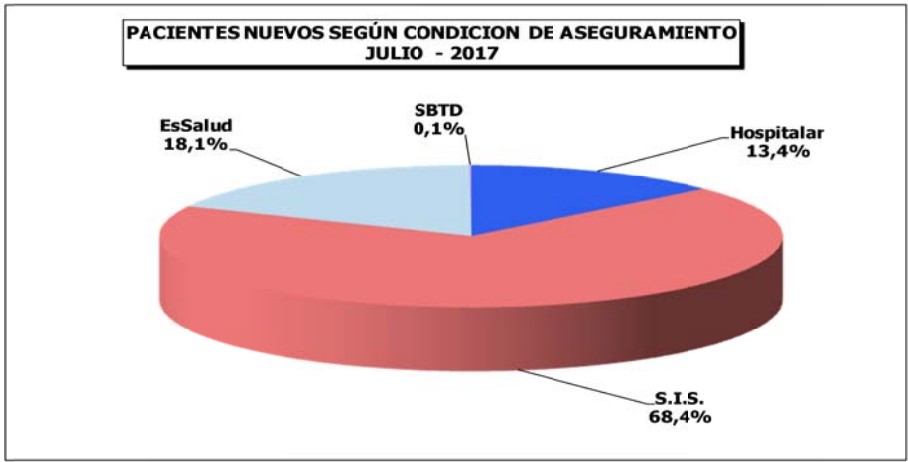
- Tacna
- Moquegua
- Arequipa
- Puno
- Ayacucho
- Apurímac
- Cuzco
- Ica



**I.- INDICADORES DE APERTURA DE HISTORIAS CLINICAS
JULIO - 2017**

4.- APERTURA DE HISTORIAS CLINICAS SEGÚN CONDICION DE ASEGURAMIENTO

CONDICION DE ASEGURAMIENTO	MASCULINO	FEMENINO	TOTAL	%
TOTAL	398	653	1 051	100,0
Hospitalar	60	81	141	13,4
Seguro Integral de Salud (SIS)	258	461	719	68,4
Seguro Social de Salud (EsSalud)	80	110	190	18,1
Servicio Bajo Tarifario Diferenciado (SBTD)	0	1	1	0,1

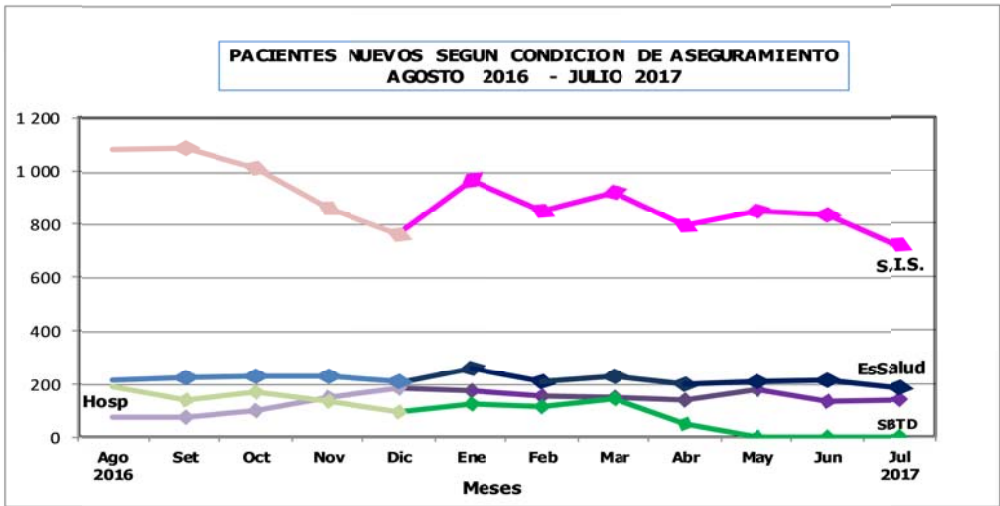




APERTURA DE HISTORIAS CLINICAS AGOSTO 2016 - JULIO 2017

5.- HISTORIAS CLINICAS SEGÚN CONDICION DE ASEGURAMIENTO

CONDICION DE ASEGURAMIENTO		Hospitalar	Seguro Integral de Salud (SIS)	Seguro Social de Salud (EsSalud)	Serv. Bajo Tarifario Diferenciado (SBTD)	TOTAL
AÑO	MES	1 708	10 791	2 642	1 189	16 330
2016	Agosto	78	1 086	216	191	1 571
	Septiembre	83	1 092	228	139	1 542
	Octubre	107	1 015	230	170	1 522
	Noviembre	154	866	229	138	1 387
	Diciembre	190	768	210	97	1 265
2017	Enero	178	971	261	130	1 540
	Febrero	159	856	212	120	1 347
	Marzo	151	924	233	146	1 454
	Abril	143	800	201	54	1 198
	Mayo	184	856	213	3	1 256
	Junio	140	838	219	0	1 197
	Julio	141	719	190	1	1 051



**II.- INDICADORES DE CONSULTA EXTERNA****JULIO - 2017**

1.- INDICADORES POR DEPARTAMENTO MEDICO	% Del Total Consulta Externa	C.Repetidas / C.Primeras Vez	Sucesivas / Nuevos	Prom. Mensual Consultas x Consultorio	Razón F/M
DEPARTAMENTOS MEDICOS	%	Continuadores	Reing. + Contin.	Nro. Consultas	Femenino
TOTAL	100,0	2,71	4,04	-	-
DIRECCION DE CIRUGIA	27,4	2,54	4,96	-	-
ABDOMEN	2,9	2,00	2,84	59,1	1,2
CABEZA Y CUELLO	4,4	2,03	4,04	68,2	1,3
ESPECIALIDADES QUIRURGICAS	1,2	2,69	3,92	62,8	1,3
GINECOLOGÍA	4,0	2,35	3,80	89,7	(-)
NEUROCIRUGIA	1,1	3,25	6,75	72,3	1,5
MAMAS Y TEJIDOS BLANDOS	6,2	2,37	7,15	157,9	7,0
TORAX	1,6	2,15	2,90	108,0	1,5
UROLOGÍA	6,1	3,96	9,30	309,0	0,2
DIRECCION DE MEDICINA	55,3	3,43	4,65	-	-
ONCOLOGIA MEDICA	24,5	9,34	11,30	452,9	2,5
ESPECIALIDADES MÉDICAS	21,2	1,90	2,74	253,0	1,9
ONCOLOGIA PEDIATRICA	5,0	12,99	21,89	251,8	0,8
EMERGENCIA	4,7	0,90	1,44	954,0	1,9
DIRECCION DE RADIOTERAPIA	8,5	3,24	3,97	-	-
RADIOTERAPIA	8,1	3,50	4,13	275,3	2,2
MEDICINA NUCLEAR	0,4	0,93	2,00	81,0	6,4
CENTRO DE PREVENCIÓN	5,6	0,73	1,27	-	-
CENTRO DE PREVENCIÓN (**)	5,6	0,73	1,27	189,8	8,7
SERV.BAJO TARIFARIO DIFER.	0,1	5,50	5,50	-	-
CIRUGIA S.B.T.D.	0,0	0,00	0,00	2,0	0,0
MEDICINA S.B.T.D.	0,1	4,50	4,50	11,0	0,8
OTROS SERVICIOS	3,0	1,10	1,40	-	-
HEMATOLOGIA CLINICA	1,1	3,07	3,57	224,0	2,2
GENETICA MEDICA	0,5	1,10	1,82	107,0	7,2
SOPORTE NUTRICIONAL	0,5	1,64	1,64	51,5	1,1
ANESTESIA	0,9	0,23	0,40	185,0	1,4

CONSULTA EMERGENCIA	Atenciones de Emergencia ----- (Consulta Externa - Emergencia)	0,05
----------------------------	--	------

2.- INDICADORES POR GRUPO DE EDAD Y SEXO		% Del Total Consulta Externa	C.Repetidas por C.Primeras Vez	Sucesivas / Nuevos
Grupo de Edad	Sexo	%	Continuadores	Reingr. + Contin.
			-----	-----
			Consulta P.Vez	Nuevos
TOTAL	TOTAL	100,0	2,7	4,0
	Masc	33,7	2,9	4,1
	Fem	66,3	2,6	4,0
[0 - 14]	Total	8,4	4,3	6,0
	Masc	4,7	4,2	5,9
	Fem	3,6	4,4	6,2
[15 - 19]	Total	2,1	2,8	3,9
	Masc	1,2	3,5	5,1
	Fem	0,9	2,2	2,9
[20 - 34]	Total	9,6	2,3	3,1
	Masc	3,3	3,0	4,5
	Fem	6,3	2,0	2,7
[35 - 44]	Total	12,6	2,3	3,4
	Masc	3,0	2,5	3,4
	Fem	9,6	2,2	3,4
[45 - 64]	Total	41,3	2,8	4,3
	Masc	9,9	2,8	3,8
	Fem	31,4	2,8	4,5
[≥ 65]	Total	26,0	2,6	4,0
	Masc	11,5	2,6	3,8
	Fem	14,5	2,6	4,1

(*) Incluye pacientes hospitalizados

(**) Incluye pacientes con Hoja Cero

(†) SBT:D:Sop.Nut, Hematología, Genética, Foniatria

**3.- BASE DE DATOS CONSULTA EXTERNA
JULIO - 2017**

DEPARTAMENTOS MEDICOS	Consultas Nuevas	Consultas Reingresos	Consultas Continuadores o Repetidas	TOTAL (N+R+C)	Consultas por Primera Vez (Nuevos+Reing)	Consultas Sucesivas (Reing+Cont)	Nro. Consultorios	Días Atendidos
TOTAL	4 035	1 445	14 844	20 324	5 480	16 289	-	19
DIRECCION DE CIRUGIA	935	642	3 999	5 576	1 577	4 641	-	19
ABDOMEN	154	43	394	591	197	437	10	11
CABEZA Y CUELLO	176	117	594	887	293	711	13	11
ESPECIALIDADES QUIRURGICAS	51	17	183	251	68	200	4	-
GINECOLOGÍA	168	73	566	807	241	639	9	19
NEUROCIROGIA	28	23	166	217	51	189	3	12
MAMAS Y TEJIDOS BLANDOS	155	220	888	1 263	375	1 108	8	12
TORAX	83	20	221	324	103	241	3	12
UROLOGÍA	120	129	987	1 236	249	1 116	4	12
DIRECCION DE MEDICINA	1 990	550	8 704	11 244	2 540	9 254	-	-
ONCOLOGIA MEDICA	405	77	4 500	4 982	482	4 577	11	23
ESPECIALIDADES MÉDICAS	1 150	333	2 818	4 301	1 483	3 151	17	-
ONCOLOGIA PEDIATRICA	44	28	935	1 007	72	963	4	23
EMERGENCIA	391	112	451	954	503	563	1	19
DIRECCION DE RADIOTERAPIA	349	60	1 324	1 733	409	1 384	-	-
RADIOTERAPIA	322	45	1 285	1 652	367	1 330	6	20
MEDICINA NUCLEAR	27	15	39	81	42	54	1	18
CENTRO DE PREVENCIÓN	501	156	482	1 139	657	638	-	-
CENTRO DE PREVENCIÓN (**)	501	156	482	1 139	657	638	6	21
SERV.BAJO TARIFARIO DIFER.	2	0	11	13	2	11	-	-
CIRUGIA S.B.T.D.	0	0	2	2	0	-	2	3
MEDICINA S.B.T.D.	2	0	9	11	2	-	9	8
OTROS SERVICIOS	258	37	324	619	295	361	-	-
HEMATOLOGIA CLINICA	49	6	169	224	55	175	1	17
GENETICA MEDICA	38	13	56	107	51	69	1	19
SOPORTE NUTRICIONAL	39	0	64	103	39	64	2	7
ANESTESIA	132	18	35	185	150	53	1	12

CONSULTA EXTERNA	Nº PACIENTES QUE GENERARON CONSULTA (JULIO)	11 080
-------------------------	---	---------------

% DE PACIENTES PROGRAMADOS EN CONS.EXT. QUE FUERON ATENDIDOS JULIO	53,0
--	-------------

Nº PACIENTES QUE GENERARON CONS. EXTERNA ENERO A JULIO (ACUMULADO)	42 414
--	---------------

% DE PACIENTES PROGRAMADOS EN CONS. EXT. ENERO A JULIO (ACUMULADO)	72,8
--	-------------

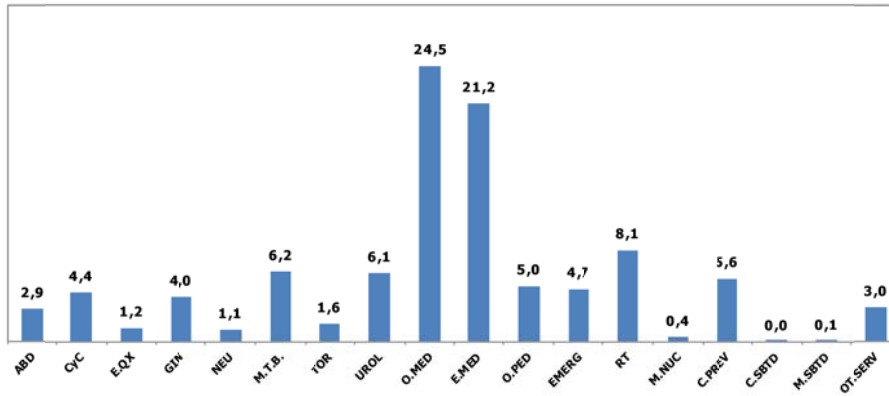
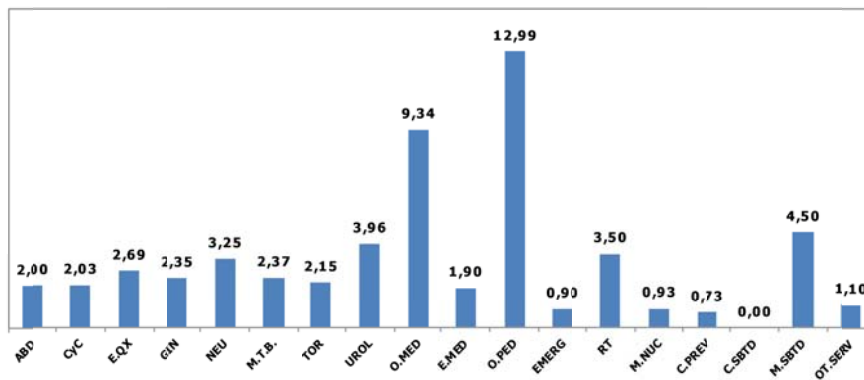
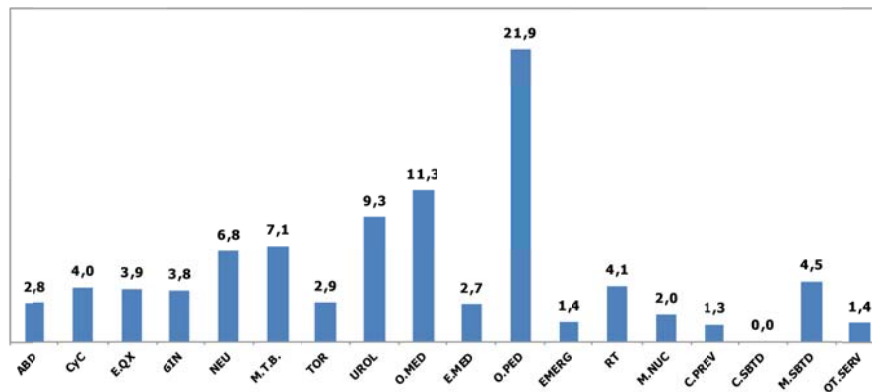
3.- BASE DE DATOS CONSULTA EXTERNA

Grupo de Edad	Sexo	Consultas Nuevas	Consultas Reingresos	Consultas Continuadores o Repetidas	TOTAL (N+R+C)	Consultas x Primera Vez (Nuevos+Reing.)	Consultas Sucesivas (Reing+Cont.)
TOTAL	TOTAL	4 035	1 445	14 844	20 324	5 480	16 289
	Masc	1 349	422	5 075	6 846	1 771	5 497
	Fem	2 686	1 023	9 769	13 478	3 709	10 792
[0 - 14]	Total	243	80	1 381	1 704	323	1 461
	Masc	140	45	778	963	185	823
	Fem	103	35	603	741	138	638
[15 - 19]	Total	85	24	310	419	109	334
	Masc	39	14	185	238	53	199
	Fem	46	10	125	181	56	135
[20 - 34]	Total	472	121	1 361	1 954	593	1 482
	Masc	123	45	510	678	168	555
	Fem	349	76	851	1 276	425	927
[35 - 44]	Total	581	205	1 780	2 566	786	1 985
	Masc	139	39	439	617	178	478
	Fem	442	166	1 341	1 949	608	1 507
[45 - 64]	Total	1 589	609	6 202	8 400	2 198	6 811
	Masc	421	118	1 483	2 022	539	1 601
	Fem	1 168	491	4 719	6 378	1 659	5 210
[≥ 65]	Total	1 065	406	3 810	5 281	1 471	4 216
	Masc	487	161	1 680	2 328	648	1 841
	Fem	578	245	2 130	2 953	823	2 375

(*) Incluye pacientes hospitalizados

(**) Incluye pacientes con Hoja Cero

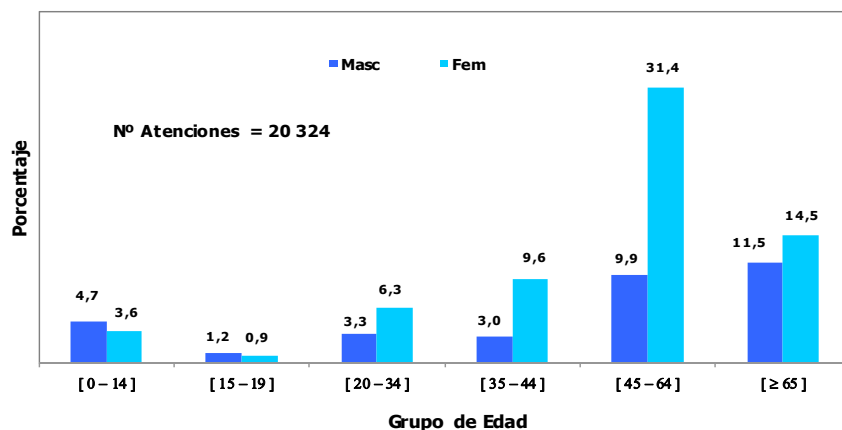
(1) SBDT-Sop.Nut, Hematología, Genética, Foniatría

4.- REPRESENTACION GRAFICA DE INDICADORES DE CONSULTA EXTERNA**Porcentaje del Total de Consulta Externa
Departamentos y Servicios Médicos****Consultas Repetidas por Consultas de Primera Vez
Departamentos y Servicios Médicos****Consultas Sucesivas / Nuevos
Departamentos y Servicios Médicos**



REPRESENTACION GRAFICA DE INDICADORES DE CONSULTA EXTERNA

DISTRIBUCION DE LA CONSULTA EXTERNA POR GRUPOS DE EDAD Y SEXO



**5.- BASE DE DATOS CONSULTA EXTERNA SEGÚN DEPARTAMENTOS Y/O SERVICIOS MEDICOS
JULIO - 2017**

SERVICIOS MEDICOS	Sexo	Consultas Nuevas	Consultas Reingresos	Consultas Continuadores ó Repetidas	TOTAL (N+R+C)	Consultas x Primera Vez Nuevos+Reing	Consultas Sucesivas Reing+Cont	% del Total de Cons. Ext.
CABEZA Y CUELLO	Total	176	117	594	887	293	711	4,4
	Masc	85	38	260	383	123	298	1,9
	Fem	91	79	334	504	170	413	2,5
- Cabeza y Cuello	Total	85	72	265	422	157	337	2,1
	Masc	41	20	97	158	61	117	0,8
	Fem	44	52	168	264	96	220	1,3
- Oftalmología	Total	27	13	70	110	40	83	0,5
	Masc	15	4	33	52	19	37	0,3
	Fem	12	9	37	58	21	46	0,3
- Odontología	Total	64	32	259	355	96	291	1,7
	Masc	29	14	130	173	43	144	0,9
	Fem	35	18	129	182	53	147	0,9
ESPECIALIDADES QUIRURGICA	Total	51	17	183	251	68	200	1,2
	Masc	21	7	80	108	28	87	0,5
	Fem	30	10	103	143	40	113	0,7
- Cirugía Plástica y Reconstruct	Total	16	8	60	84	24	68	0,4
	Masc	4	2	19	25	6	21	0,1
	Fem	12	6	41	59	18	47	0,3
- Ortopedia Oncológica	Total	35	9	123	167	44	132	0,8
	Masc	17	5	61	83	22	66	0,4
	Fem	18	4	62	84	22	66	0,4
ESPECIALIDADES MEDICAS	Total	1 150	333	2 818	4 301	1 483	3 151	21,2
	Masc	432	102	950	1 484	534	1 052	7,3
	Fem	718	231	1 868	2 817	949	2 099	13,9
- Cardiología *	Total	518	178	371	1 067	696	549	5,2
	Masc	210	52	106	368	262	158	1,8
	Fem	308	126	265	699	434	391	3,4
- Dermatología	Total	2	0	4	6	2	4	0,0
	Masc	1	0	0	1	1	0	0,0
	Fem	1	0	4	5	1	4	0,0
- Endocrinología	Total	42	21	130	193	63	151	0,9
	Masc	8	1	28	37	9	29	0,2
	Fem	34	20	102	156	54	122	0,8
- Gastroenterología	Total	118	47	197	362	165	244	1,8
	Masc	38	18	62	118	56	80	0,6
	Fem	80	29	135	244	109	164	1,2
- Infectología	Total	53	18	379	450	71	397	2,2
	Masc	27	7	195	229	34	202	1,1
	Fem	26	11	184	221	37	195	1,1
- Nefrología	Total	28	8	191	227	36	199	1,1
	Masc	14	3	81	98	17	84	0,5
	Fem	14	5	110	129	19	115	0,6
- Neumología	Total	45	11	153	209	56	164	1,0
	Masc	17	4	59	80	21	63	0,4
	Fem	28	7	94	129	35	101	0,6
- Neurología	Total	47	11	48	106	58	59	0,5
	Masc	15	6	16	37	21	22	0,2
	Fem	32	5	32	69	37	37	0,3
- Psicología	Total	55	10	156	221	65	166	1,1
	Masc	13	1	38	52	14	39	0,3
	Fem	42	9	118	169	51	127	0,8
- Psiquiatría	Total	3	1	8	12	4	9	0,1
	Masc	0	1	0	1	1	1	0,0
	Fem	3	0	8	11	3	8	0,1
- Rehabilitación Oncológica	Total	40	10	11	61	50	21	0,3
	Masc	13	2	2	17	15	4	0,1
	Fem	27	8	9	44	35	17	0,2
- Tratamiento del Dolor	Total	199	18	1 170	1 387	217	1 188	6,8
	Masc	76	7	363	446	83	370	2,2
	Fem	123	11	807	941	134	818	4,6
OTROS SERVICIOS	Total	258	37	324	619	295	361	3,0
	Masc	89	12	110	211	101	122	1,0
	Fem	169	25	214	408	194	239	2,0
- Hematología Clínica	Total	49	6	169	224	55	175	1,1
	Masc	14	2	55	71	16	57	0,3
	Fem	35	4	114	153	39	118	0,8
- Genética Médica (!)	Total	38	13	56	107	51	69	0,5
	Masc	8	1	4	13	9	5	0,1
	Fem	30	12	52	94	42	64	0,5
- Soporte Nutricional	Total	39	0	64	103	39	64	0,5
	Masc	19	0	30	49	19	30	0,2
	Fem	20	0	34	54	20	34	0,3
- Anestesiología	Total	132	18	35	185	150	53	0,9
	Masc	48	9	21	78	57	30	0,4
	Fem	84	9	14	107	93	23	0,5

* Incluye pacientes hospitalizados

(!) No incluye el número de atenciones de los familiares de los pacientes



6.- BASE DE DATOS CONSULTA EXTERNA SEGÚN SEXO - S. B. T. D.
JULIO - 2017

DEPARTAMENTOS MEDICOS	Sexo	Consultas Nuevas	Consultas Reingresos	Consultas Continuos o Repetidas	TOTAL (N+R+C)	Consultas x Primera Vez Nuevos+Reing	Consultas Sucesivas Reing+Cont.	% del Total de Cons. Ext.
TOTAL	Total	2	0	11	13	2	11	100,0
	Masc	1	0	7	8	1	7	61,5
	Fem	1	0	4	5	1	4	38,5
UROLOGÍA	Total	0	0	2	2	0	2	15,4
	Masc	0	0	2	2	0	2	15,4
	Fem	0	0	0	0	0	0	0,0
MEDICINA	Total	0	0	9	9	0	9	69,2
	Masc	0	0	5	5	0	5	38,5
	Fem	0	0	4	4	0	4	30,8
ESPECIALIDADES MEDICAS	Total	2	0	0	2	2	0	15,4
	Masc	1	0	0	1	1	0	7,7
	Fem	1	0	0	1	1	0	7,7



7.- CONSULTA EXTERNA POR TIPO DE CONSULTA

JULIO - 2017

DEPARTAMENTOS MEDICOS	TIPO DE CONSULTA					
	Controles	Resultados	Tratamiento	Nuevos	Otros	Total
TOTAL - INEN	10 219	1 254	2 849	4 032	1 970	20 324
DIRECCION DE CIRUGIA	3 258	1 197	1	934	186	5 576
ABDOMEN	249	183	0	154	5	591
CABEZA Y CUELLO	506	69	1	175	136	887
- Cabeza y Cuello	278	60	0	84	0	422
- Oftalmología	75	8	0	27	0	110
- Odontología	153	1	1	64	136	355
ESPECIALIDADES QUIRURGICAS	161	37	0	51	2	251
- Cirugía Plástica y Reconstructiva	63	5	0	16	0	84
- Ortopedia Oncológica	98	32	0	35	2	167
GINECOLOGIA	371	228	0	168	40	807
NEUROCIROLOGIA	76	113	0	28	0	217
MAMAS Y TEJIDOS BLANDOS	1 016	91	0	155	1	1 263
TORAX	205	34	0	83	2	324
UROLOGIA	674	442	0	120	0	1 236
DIRECCION DE MEDICINA	5 250	24	2 838	1 989	1 143	11 244
ONCOLOGIA MEDICA	2 258	18	2 287	404	15	4 982
ESPECIALIDADES MEDICAS	2 098	1	0	1 150	1 052	4 301
- Cardiología *	417	0	0	518	132	1 067
- Dermatología	4	0	0	2	0	6
- Endocrinología	151	0	0	42	0	193
- Gastroenterología	243	0	0	118	1	362
- Infectología	396	1	0	53	0	450
- Nefrología	199	0	0	28	0	227
- Neumología	164	0	0	45	0	209
- Neurología	59	0	0	47	0	106
- Psicología	166	0	0	55	0	221
- Psiquiatría	9	0	0	3	0	12
- Rehabilitación Oncológica	21	0	0	40	0	61
- Tratamiento del Dolor	269	0	0	199	919	1 387
ONCOLOGIA PEDIATRICA	887	0	0	44	76	1 007
EMERGENCIA	7	5	551	391	0	954
DIRECCION DE RADIOTERAPIA	1 370	4	9	348	2	1 733
RADIOTERAPIA	1 320	0	9	321	2	1 652
MEDICINA NUCLEAR	50	4	0	27	0	81
CENTRO DE PREVENCION	0	0	0	501	638	1 139
CENTRO DE PREVENCION	0	0	0	501	638	1 139
SERVICIO BAJO TARIFARIO DIFE	6	4	1	2	0	13
CIRUGIA	0	2	0	0	0	2
MEDICINA	6	2	1	2	0	11
OTRAS ESPECIALIDADES (!)	0	0	0	0	0	0
OTROS SERVICIOS	335	25	0	258	1	619
HEMATOLOGIA CLINICA	175	0	0	49	0	224
GENETICA MEDICA	67	1	0	38	1	107
SOPORTE NUTRICIONAL	64	0	0	39	0	103
ANESTESIA	29	24	0	132	0	185

(!) Sop.Nutricional, Hematología, Génética, Foniatria, Nutrición

**8.- INDICADORES DE CONSULTA EXTERNA - ATENDIDOS Y ATENCIONES****JULIO - 2017**

DEPARTAMENTOS MEDICOS	1era. Consulta (Nue+Reing)	Atenciones (Nuevos+Reing+Continuadores)	% 1era. Consulta Atenciones	Rendimiento Hora Médico (*)
TOTAL - INEN	5 480	20 324	27,0	3,27
DIRECCION DE CIRUGIA	1 577	5 576	28,3	-
ABDOMEN	197	591	33,3	2,46
CABEZA Y CUELLO	293	887	33,0	-
- Cabeza y Cuello	157	422	37,2	2,93
- Oftalmología	40	110	36,4	3,06
- Odontología	96	355	27,0	1,41
ESPECIALIDADES QUIRURGICAS	68	251	27,1	-
- Cirugía Plástica y Reconstructiva	24	84	28,6	0,88
- Ortopedia Oncológica	44	167	26,3	1,90
GINECOLOGIA	241	807	29,9	4,29
NEURO-ONCOLOGIA	51	217	23,5	1,55
SENOS Y TUMORES MIXTOS	375	1 263	29,7	3,90
TORAX	103	324	31,8	1,88
UROLOGIA	249	1 236	20,1	3,77
DIRECCION DE MEDICINA	2 540	11 244	22,6	-
MEDICINA	482	4 982	9,7	4,87
ESPECIALIDADES MEDICAS	1 483	4 301	34,5	-
- Cardiología	696	1 067	65,2	4,10
- Dermatología	2	6	33,3	1,50
- Endocrinología	63	193	32,6	2,30
- Gastroenterología	165	362	45,6	2,06
- Infectología	71	450	15,8	3,75
- Nefrología	36	227	15,9	2,58
- Neumología	56	209	26,8	1,38
- Neurología	58	106	54,7	2,04
- Psicología	65	221	29,4	-
- Psiquiatría	4	12	33,3	1,00
- Rehabilitación Oncológica	50	61	82,0	1,53
- Tratamiento del Dolor	217	1 387	15,6	4,82
PEDIATRIA	72	1 007	7,1	4,94
EMERGENCIA	503	954	52,7	-
DIRECCION DE RADIOTERAPIA	409	1 733	23,6	-
RADIOTERAPIA	367	1 652	22,2	2,35
MEDICINA NUCLEAR	42	81	51,9	0,75
CENTRO DE PREVENCIÓN	657	1 139	57,7	-
CENTRO DE PREVENCIÓN	657	1 139	57,7	4,01
SERVICIO BAJO TARIFARIO DIFER	2	13	15,4	-
OTROS SERVICIOS	295	619	47,7	2,46

(*) No incluye Emergencia y Psicología



9.- INDICADORES DE CONSULTA EXTERNA SEGÚN PROCEDENCIA

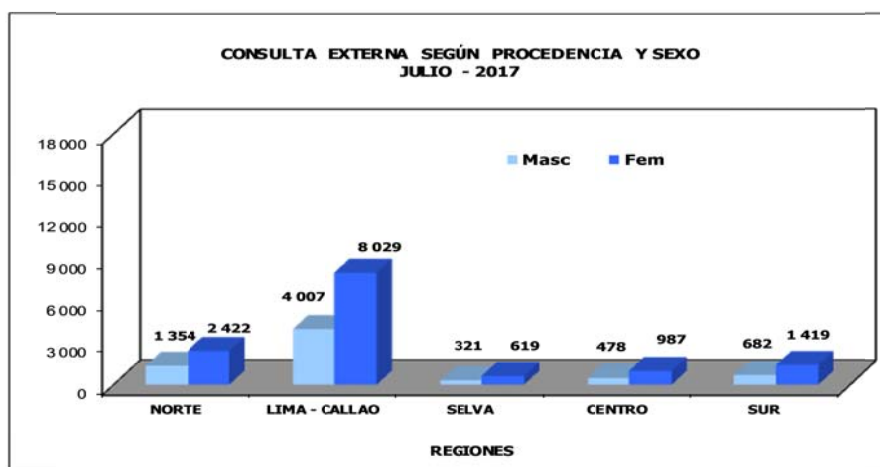
JULIO - 2017

Procedencia	Masc	Fem	TOTAL	%	Razón F/M
TOTAL	6 846	13 478	20 324	100,0	2,0
Amazonas	56	125	181	0,9	2,2
Ancash	314	520	834	4,1	1,7
Apurímac	65	122	187	0,9	1,9
Arequipa	84	124	208	1,0	1,5
Ayacucho	135	248	383	1,9	1,8
Cajamarca	242	422	664	3,3	1,7
Callao	295	584	879	4,3	2,0
Cuzco	112	235	347	1,7	2,1
Huancavelica	66	80	146	0,7	1,2
Huánuco	135	267	402	2,0	2,0
Ica	216	541	757	3,7	2,5
Junín	226	551	777	3,8	2,4
La Libertad	195	246	441	2,2	1,3
Lambayeque	189	392	581	2,9	2,1
Lima	3 712	7 445	11 157	54,9	2,0
Loreto	103	189	292	1,4	1,8
Madre de Dios	23	30	53	0,3	1,3
Moquegua	5	5	10	0,0	1,0
Pasco	51	89	140	0,7	1,7
Piura	310	633	943	4,6	2,0
Puno	40	73	113	0,6	1,8
San Martín	148	268	416	2,0	1,8
Tacna	25	71	96	0,5	2,8
Tumbes	48	84	132	0,6	1,8
Ucayali	47	132	179	0,9	2,8
Extranjero	4	2	6	0,0	0,5

Total Lima y Callao	4 007	8 029	12 036	59,2%	2,0
Total Otros Dptos.	2 835	5 447	8 282	40,7%	1,9

No Incluye a los extranjeros

REGIONES	MASCULINO	FEMENINO	TOTAL	%	Razón F/M
TOTAL	6 842	13 476	20 318	100,0	2,0
NORTE	1 354	2 422	3 776	18,6	1,8
LIMA - CALLAO	4 007	8 029	12 036	59,2	2,0
SELVA	321	619	940	4,6	1,9
CENTRO	478	987	1 465	7,2	2,1
SUR	682	1 419	2 101	10,3	2,1

**REGION NORTE**

- Amazonas
- Piura
- Cajamarca
- Lambayeque
- La Libertad
- Ancash
- Tumbes

REGION LIMA-CALLAO

- Lima
- Callao

REGION SELVA

- Loreto
- San Martín
- Ucayali
- Madre de Dios

REGION CENTRO

- Huánuco
- Junín
- Pasco
- Huancavelica

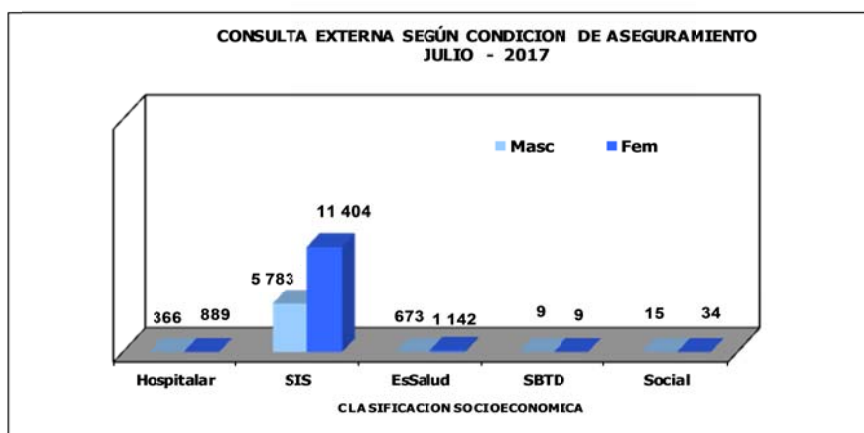
REGION SUR

- Tacna
- Moquegua
- Arequipa
- Puno
- Ayacucho
- Apurímac
- Cuzco
- Ica



**10.- CONSULTA EXTERNA SEGÚN CONDICION DE ASEGURAMIENTO
JULIO - 2017**

CONDICION DE ASEGURAMIENTO	SEXO		TOTAL	%
	FEMENINO	MASCULINO		
Hospitalar	889	366	1 255	6,2%
Seguro Integral de Salud (SIS)	11 404	5 783	17 187	84,6%
Seguro Social de Salud (EsSalud)	1 142	673	1 815	8,9%
Servicio Bajo Tarifario Diferenciado (SBTD)	9	9	18	0,1%
Social	34	15	49	0,2%
TOTAL	13 478	6 846	20 324	100,0%

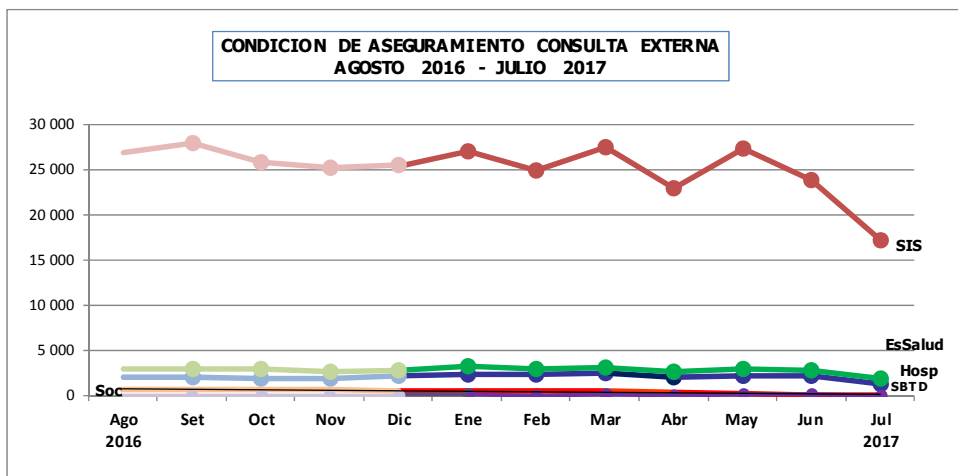




II.- CONDICION DE ASEGURAMIENTO - CONSULTA EXTERNA
AGOSTO 2016 - JULIO 2017

11.- CONSULTA EXTERNA SEGÚN CONDICION DE ASEGURAMIENTO

CONDICION DE ASEGURAMIENTO		Hospitalar	Seguro Integral de Salud (SIS)	Seguro Social de Salud (EsSalud)	Serv. Bajo Tarifario Diferenciado (SBTD)	Social	Atenciones
AÑO	Mes	24 266	302 010	33 324	5 162	1 267	366 029
2016	Agosto	1 924	26 848	2 832	683	134	32 421
	Septiembre	2 021	27 922	2 942	608	119	33 612
	Octubre	1 864	25 865	2 917	670	127	31 443
	Noviembre	1 838	25 138	2 637	607	95	30 315
	Diciembre	2 114	25 421	2 723	467	107	30 832
2017	Enero	2 300	27 038	3 195	535	127	33 195
	Febrero	2 259	24 963	2 980	497	99	30 798
	Marzo	2 436	27 481	3 023	548	115	33 603
	Abril	1 948	22 960	2 567	367	73	27 915
	Mayo	2 218	27 362	2 968	111	115	32 774
	Junio	2 089	23 825	2 725	51	107	28 797
	Julio	1 255	17 187	1 815	18	49	20 324



**12.- INTERCONSULTAS SEGÚN DEPARTAMENTOS
Y SERVICIOS MEDICOS****JULIO - 2017**

SERVICIOS MEDICOS	TOTAL	% del Total Interconsulta
TOTAL	1 205	100,0
CIRUGIA ONCOLOGICA	78	6,5
- Abdomen	1	0,1
- Oftalmología	9	0,7
- Cirugía Plástica y Reconstructiva	18	1,5
- Ortopedia Oncológica	12	1,0
- Neurocirugía	3	0,2
- Tórax	35	2,9
ESPECIALIDADES MEDICAS	1 077	89,4
- Cardiología	133	11,0
- Endocrinología	70	5,8
- Gastroenterología	85	7,1
- Infectología	237	19,7
- Nefrología	103	8,5
- Neumología	285	23,7
- Neurología	90	7,5
- Psiquiatría	3	0,2
- Rehabilitación Oncológica	41	3,4
- Tratamiento del Dolor	30	2,5
OTROS SERVICIOS	50	4,1
- Hematología Clínica	27	2,2
- Genética Médica	4	0,3
- Psicología	19	1,6

**III.- INDICADORES DE PROCEDIMIENTOS, ATENCIONES Y APLICACIONES**
JULIO - 2017

DIRECCION DE CIRUGIA	Unidad de Medida	Cantidad	Días Atendidos	Promedio
CABEZA Y CUELLO				
ODONTOLOGIA	Procedimiento	201	21	9,6
- Aplicación de Sellantes		52	14	3,7
- Curación Definitiva		23	9	2,6
- Curación Temporal		2	2	1,0
- Control Protético/Obt. Palatino		1	1	1,0
- Evaluación Pre-operatoria		56	15	3,7
- Exodoncia		5	4	1,3
- Profilaxis		9	8	1,1
- Topicación con Fluor Gel		15	10	1,5
- Otros Procedimientos		38	16	2,4
GINECOLOGIA/CENTRO DE PREVENCIÓN	Colposcopia	116	-	-
- Ginecología		13	7	1,9
- Centro de Prevención		103	13	7,9
DIRECCION DE MEDICINA	Procedimiento	Total	Días Atendidos	Promedio
ESPECIALIDADES MEDICAS		-	-	
CARDIOLOGÍA (Ambulatorio)	Procedimiento	1 677	23	72,9
- Riesgo Quirúrgico		562	23	24,4
- Electrocardiograma		616	23	26,8
- Evaluación		196	23	8,5
- Re-evaluación		15	10	1,5
- Eco-cardiograma		124	23	5,4
- Control		164	21	7,8
CARDIOLOGÍA (Hospitalizado)	Procedimiento	255	23	11,1
- Riesgo Quirúrgico		84	22	3,8
- Electrocardiograma		100	23	4,3
- Evaluación		37	19	1,9
- Re-evaluación		13	9	1,4
- Eco-cardiograma		21	14	1,5
REHAB. FISICA (Ambulatorio)	Procedimiento	378	23	16,4
REHAB. FISICA (Hospitalizado)	Procedimiento	295	23	12,8
DIRECCION DE ATENCION AL PACIENTE	Atenciones	375	23	16,3
NUTRICION		375		
DIRECCION DE RADIOTERAPIA	Aplicaciones	Total	Días Atendidos	Promedio
Teleterapia (Aceleradores/Cobalto)	Aplicaciones	5 988	31	193,2
- Synergy Platform 6 MeV (AL)		1 177	19	61,9
- Synergy Full 6 MeV (AL)		1 100	19	57,9
- Equinox I Co. 60		2 146	31	69,2
- Equinox III Co. 60		1 565	31	50,5
Braquiterapia	Aplicaciones	141	19	7,4
- Alta Tasa de Dosis		141		
Aplicador Intrabeam	Aplicaciones	7	-	-
- Intraoperatorio		2	-	-
- Superficial		5	-	-
Procesos de Planificación	Pacientes			
- Verificación Rx.		55	19	2,9
- Planificación y Contorno (Cobalto TEM D2)		210	19	11,1
- Máscaras Inmovilizadoras		70	19	3,7
- Simulador TEM (Tomografía Espiral Multicorte 3D)		36	19	1,9
Irradiación	Unidades			
- Plaquetas		173	19	9,1
- Glóbulos Rojos		79	19	4,2

- **Synergy Infinity, Full y Platform:** Lunes a Viernes, turnos: mañana y tarde.

- **Equinox I, II y III:** Lunes a Domingo, turnos: mañana, tarde. Lunes a Viernes, turno noche.

(!) Synergy Infinity y Equinox II: Inoperativos



III. - INDICADORES DE PROCEDIMIENTOS Y APLICACIONES

JULIO - 2017

MEDICINA	Unidad de Medida	Cantidad	Días Atendidos	Promedio
Procedimientos Especiales	Procedimiento	458	19	24,1
- Médula Ósea		215	19	11,3
- Punción Lumbar		195	19	10,3
- Biopsia de Hueso		48	18	2,7
- Grupo de Edad		458	19	24,1
< - 14 años		1	1	1,0
15 - 19 años		83	19	4,4
20 - 34 años		171	19	9,0
35 - 44 años		55	19	2,9
45 - 64 años		113	19	5,9
≥ de 65 años		35	14	2,5
Quimioterapia	Aplicaciones	3 474	31	112,1
- Infusión		3 427	31	110,5
- Infusión-Bolo		47	23	2,0
- Grupo de Edad		3 474	31	112,1
15 - 19 años		200	31	6,5
20 - 34 años		491	31	15,8
35 - 44 años		537	31	17,3
45 - 64 años		1 608	31	51,9
≥ de 65 años		638	31	20,6
PEDIATRIA		Cantidad	Días Atendidos	Promedio
Procedimientos Especiales	Procedimiento	425	19	22,4
- Médula Ósea		129	19	6,8
- Punción Lumbar		293	19	15,4
- Biopsia de Hueso		3	3	1,0
- Grupo de Edad		425	19	22,4
00 - 04 años		166	19	8,7
05 - 09 años		147	19	7,7
10 - 14 años		110	18	6,1
≥ de 15 años		2	1	2,0
Quimioterapia	Aplicaciones	1 484	31	47,9
- Bolo		1 026	31	33,1
- Infusión		266	31	8,6
- Infusión-Bolo		141	29	4,9
- Intravenosa		51	9	5,7
- Grupo de Edad		1 484	31	47,9
00 - 04 años		485	31	15,6
05 - 09 años		566	31	18,3
10 - 14 años		418	31	13,5
≥ de 15 años		15	9	1,7



III.- OTROS INDICADORES DE ATENCIONES

JULIO - 2017

DEPARTAMENTO DE ATENCION DE SERVICIOS AL PACIENTE	Atenciones	Total	Días Atendidos	Promedio
NUTRICION		375	23	-
- Según Departamentos Médicos de Origen	Atenciones	375	23	16,3
- Abdomen		148		
- Cabeza y Cuello		40		
- Ginecología		37		
- Neurocirugía		3		
- Mamas y Tejidos Blandos		87		
- Ortopedia Oncológica		2		
- Tórax		5		
- Urología		26		
- Medicina		23		
- Pediatría		4		
- Según Tipo de Tratamiento	Atenciones	375	23	16,3
- Cirugía		21		
- Paliativo		1		
- Quimioterapia		51		
- Radioterapia		7		
- Otros		295		
- Según Diagnóstico Nutricional	Atenciones	375	23	16,3
- Desnutrición		77		
- Normal		165		
- Obesidad		56		
- Sobrepeso		77		
ESPECIALIDADES MEDICAS	TIPOS	Ambulatorio	Hospitalizado	TOTAL
REHABILITACION FISICA	TOTAL	378	295	673
- Amputados		10	1	11
- Descondicionamiento físico		8	31	39
- Disfunciones Respiratorias		35	182	217
- Dolor		35	0	35
- Lesiones centrales		14	39	53
- Lesiones medulares		8	14	22
- Lesiones periféricas		30	0	30
- Linfedema miembro superior		67	0	67
- Linfedema miembro inferior		25	0	25
- Patología funcional de hombro (mama)		12	0	12
- Post Cirugía de mama		77	28	105
- Resecciones		57	0	57



IV.- INDICADORES DE LABORATORIO

JULIO - 2017

1.- INDICADORES DE LABORATORIO POR DEPARTAMENTOS MEDICOS

INDICADORES	Consulta Externa		Hospitalización		Total
	Ordenes	Pruebas Realizadas	Ordenes	Pruebas Realizadas	Pruebas Realizadas
Unidad de Medida	Ordenes	Prueb.Realiz	Nº Ordenes	Nº Prueb.Realiz	Nº Prueb.Realiz
	Nº Cons.Ext.	Nº Ordenes	Nº Egresos	Nº Ordenes	Nº Ordenes
TOTAL	1,34	5,30	18,92	5,93	5,49
DIRECCIONES ASISTENCIALES	1,39	5,34	17,92	5,94	5,52
DIRECCION DE CIRUGIA	1,07	4,20	6,86	4,73	4,34
ABDOMEN	2,67	4,99	7,43	5,85	5,16
CABEZA Y CUELLO	0,77	4,04	7,61	4,43	4,15
CIRUGIA PLASTICA Y RECONSTRUCTI	0,29	4,63	(#)	(-)	4,63
ORTOPEDIA ONCOLOGICA	0,50	4,36	3,25	3,96	4,26
GINECOLOGÍA	1,28	4,33	7,21	4,39	4,35
NEUROCIRUGIA	1,17	3,93	4,75	4,63	4,15
MAMAS Y TEJIDOS BLANDOS	0,50	4,07	3,44	4,44	4,14
TÓRAX	0,94	4,35	13,87	4,21	4,29
UROLOGÍA	1,09	3,33	7,88	4,67	3,68
DIRECCION DE MEDICINA	1,73	5,72	29,64	6,24	5,87
MEDICINA	2,91	5,79	35,91	6,16	5,90
PEDIATRIA	3,10	6,81	17,73	6,54	6,71
ESPECIALIDADES MEDICAS	0,43	3,32	(#)	(-)	3,32
EMERGENCIA	(-)	4,00	(#)	(-)	4,00
DIRECCION DE RADIOTERAPIA	0,22	4,11	(#)	(-)	4,11
RADIOTERAPIA	0,21	4,28	(#)	(-)	4,28
MEDICINA NUCLEAR	0,49	2,70	(#)	(-)	2,70
CENTRO DE PREVENCIÓN	0,09	1,25	(#)	(-)	1,25
CENTRO DE PREVENCIÓN	0,09	1,25	(#)	(-)	1,25
SERVICIO BAJO TARIFARIO DIFEREN	0,23	6,33	(#)	6,18	6,18
CIRUGIA S.B.T.D.	1,50	6,33	(#)	4,87	5,00
MEDICINA S.B.T.D.	0,00	(-)	(#)	6,29	6,29
OTROS SERVICIOS	2,10	4,80	(#)	5,02	4,83
BANCO DE SANGRE (*)	(&)	6,45	(#)	(-)	6,45
HEMATOLOGIA CLINICA	0,31	3,97	(#)	(-)	3,97
GENETICA MEDICA	0,39	1,31	(#)	(-)	1,31
UNIDAD DE CUIDADOS INTENSIVOS	(&)	(-)	(#)	5,79	5,79
SOPORTE NUTRICIONAL	0,00	(-)	(#)	(-)	(-)
OTROS (I)	3,15	3,45	(#)	2,27	3,37

(I) Incluye en Otros : UCI , Anestesia , Cirugía menor-Endoscopia,Patología Clínica

(*) Incluye donantes de sangre

(*) SBDT (Soporte Nutricional,Hematología,Genética,Foniatría).

(&) No prestan servicio de consulta externa

(#) No prestan servicio de hospitalización (no tienen egresos)

(-) Las Ordenes corresponde a cada especialidad

2.- INDICADORES DE LABORATORIO POR AREA

INDICADORES	Cons.Externa	Hospitalización	Total
	Prueb/Orden	Prueb/Orden	Prueb/Orden
Unidad de Medida	Prueb.Realiz	Prueb.Realiz	Prueb.Realiz
	Ordenes	Ordenes	Ordenes
TOTAL	5,30	5,93	5,49
HEMATOLOGIA ESPECIAL	1,00	1,00	1,00
HEMATOLOGIA	7,21	7,76	7,37
BIOQUIMICA	6,02	7,20	6,36
MICROBIOLOGIA	1,66	1,93	1,79
INMUNOLOGIA	2,18	1,91	2,15

INDICADORES	Consulta Externa		Hospitalización		Total	
	Ordenes	Pruebas Realiz	Ordenes	Pruebas Realiz	Ordenes	Pruebas Realiz
	%	%	%	%	%	%
TOTAL	71,1%	68,7%	28,9%	31,3%	100,0%	100,0%
HEMATOLOGIA ESPECIAL	70,1%	70,1%	29,9%	29,9%	2,4%	0,4%
HEMATOLOGIA	70,6%	69,0%	29,4%	31,0%	33,5%	45,0%
BIOQUIMICA	71,6%	67,8%	28,4%	32,2%	39,5%	45,7%
MICROBIOLOGIA	53,8%	49,9%	46,2%	50,1%	12,2%	4,0%
INMUNOLOGIA	87,8%	89,2%	12,2%	10,8%	12,5%	4,9%

**3.- BASE DE DATOS - LABORATORIO**
JULIO - 2017

Departamentos y/o Servicios Médicos	Consulta Externa		Hospitalización		TOTAL		Consulta Externa
	Nº Ordenes	Nº Pruebas Realizadas	Nº Ordenes	Nº Pruebas Realizadas	Nº Ordenes	Nº Pruebas Realizadas	
TOTAL	27 184	144 183	11 067	65 673	38 251	209 856	20 324
DIRECCIONES ASISTENCIALES	25 784	137 805	10 482	62 276	36 266	200 081	18 553
DIRECCION DE CIRUGIA	5 940	24 974	2 064	9 766	8 004	34 740	5 576
ABDOMEN	1 580	7 886	394	2 304	1 974	10 190	591
CABEZA Y CUELLO	682	2 758	274	1 214	956	3 972	887
CIRUGIA PLASTICA Y RECONSTRUCTIVA	24	111	0	0	24	111	84
ORTOPEDIA ONCOLOGICA	84	366	26	103	110	469	167
GINECOLOGÍA	1 033	4 468	418	1 837	1 451	6 305	807
NEUROCIRUGIA	253	995	114	528	367	1 523	217
MAMAS Y TEJIDOS BLANDOS	636	2 588	165	732	801	3 320	1 263
TÓRAX	306	1 330	208	875	514	2 205	324
UROLOGÍA	1 342	4 472	465	2 173	1 807	6 645	1 236
DIRECCION DE MEDICINA	19 461	111 255	8 418	52 510	27 879	163 765	11 244
MEDICINA	14 491	83 844	6680	41 143	21 171	124 987	4 982
PEDIATRIA	3 122	21 266	1 738	11 367	4 860	32 633	1 007
ESPECIALIDADES MEDICAS	1 836	6 097	0	0	1 836	6 097	4 301
EMERGENCIA	12	48	0	0	12	48	954
DIRECCION DE RADIOTERAPIA	383	1 576	0	0	383	1 576	1 733
RADIOTERAPIA	343	1 468	0	0	343	1 468	1 652
MEDICINA NUCLEAR	40	108	0	0	40	108	81
CENTRO DE PREVENCION	99	124	0	0	99	124	1 139
CENTRO DE PREVENCION	99	124	0	0	99	124	1 139
SERVICIO BAJO TARIFARIO DIFERENCIADO	3	19	398	2 459	401	2 478	13
CIRUGIA S.B.T.D.	3	19	30	146	33	165	2
MEDICINA S.B.T.D.	0	0	368	2 313	368	2 313	11
OTROS SERVICIOS	1 298	6 235	187	938	1 485	7 173	619
BANCO DE SANGRE (*)	604	3 893	0	0	604	3 893	0
HEMATOLOGIA CLINICA	70	278	0	0	70	278	224
GENETICA MEDICA	42	55	0	0	42	55	107
UNIDAD DE CUIDADOS INTENSIVOS	0	0	146	845	146	845	0
SOPORTE NUTRICIONAL	0	0	0	0	0	0	103
OTROS (!)	582	2 009	41	93	623	2 102	185

(!) Incluye en Otros : UCI , Anestesia , Cirugía menor-Endoscopia,Patología Clínica

(*) Incluye donantes de sangre

(*) SBTD (Soporte Nutricional,Hematología,Genética;Foniatría).

Área de Laboratorio	Consulta Externa		Hospitalización		TOTAL	
	Nº Ordenes	Nº Pruebas Realizadas	Nº Ordenes	Nº Pruebas Realizadas	Nº Ordenes	Nº Pruebas Realizadas
TOTAL	27 184	144 183	11 067	65 673	38 251	209 856
HEMATOLOGIA ESPECIAL	651	651	278	278	929	929
HEMATOLOGIA	9 029	65 122	3 769	29 259	12 798	94 381
BIOQUIMICA	10 809	65 107	4 288	30 863	15 097	95 970
MICROBIOLOGIA	2 504	4 148	2 150	4 160	4 654	8 308
INMUNOLOGIA	4 191	9 155	582	1 113	4 773	10 268

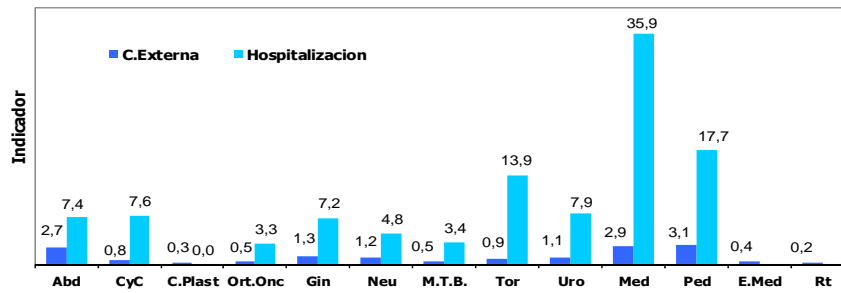
Área de Laboratorio	Emergencia *	
	Nº Ordenes	Nº Pruebas Realizadas
TOTAL	12	48
HEMATOLOGIA ESPECIAL	0	0
HEMATOLOGIA	4	32
BIOQUIMICA	7	15
MICROBIOLOGIA	1	1
INMUNOLOGIA	0	0

* Incluido en los totales de Laboratorio

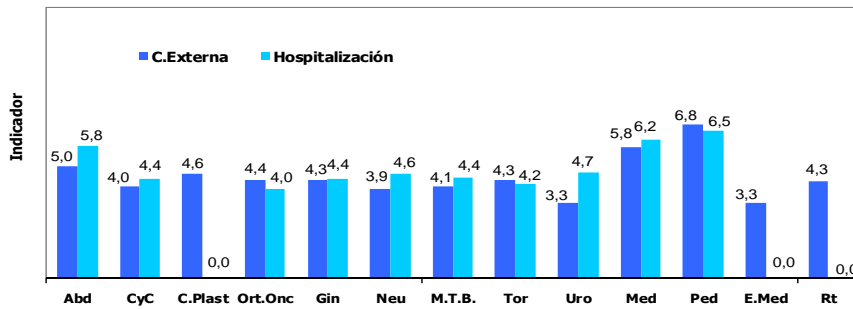


4.- REPRESENTACION GRAFICA DE LOS INDICADORES DE LABORATORIO

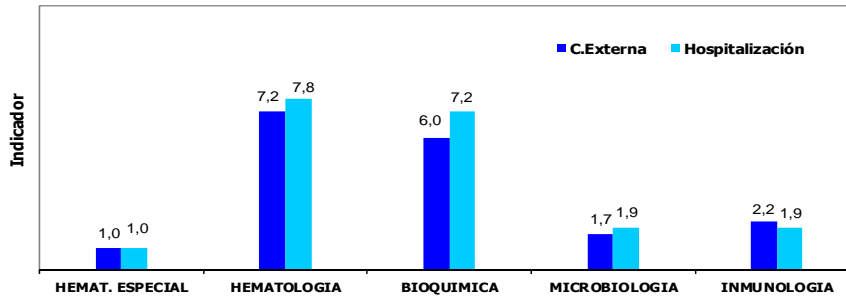
PROMEDIO DE ORDENES DE LABORATORIO POR CONSULTA EXTERNA Y HOSPITALIZACION SEGÚN DEPARTAMENTO MEDICO



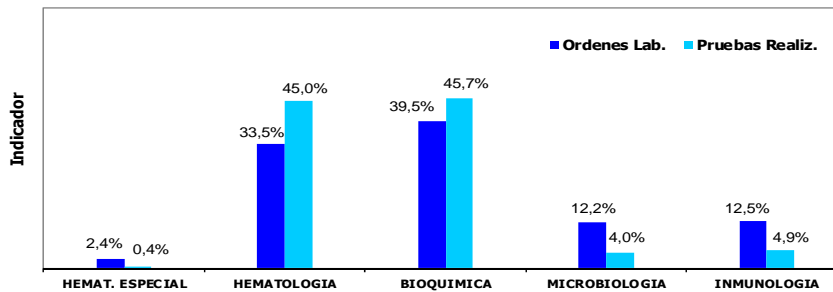
PROMEDIO DE PRUEBAS REALIZADAS POR ORD. DE LABORATORIO SEGÚN DEPARTAMENTO MEDICO



PROMEDIO DE PRUEBAS REALIZADAS / ORDENES DE LABORATORIO SEGÚN AREA DE LABORATORIO



PORCENTAJE DE PRUEBAS REALIZADAS Y ORDENES DE LABORATORIO SEGÚN AREA DE LABORATORIO



**5.- PRUEBAS REALIZADAS EN LABORATORIO**

JULIO - 2017

1.- PRUEBAS REALIZADAS SEGÚN TIPO DE EXAMEN						
Pruebas Realizadas	Hemat Especial	Hemat	Bioq	Microb	Inmuno	TOTAL
TOTAL	929	94 381	95 970	8 308	10 268	209 856
Acido Urico			1 542			1 542
AFP					58	58
Acido Urico en orina 24			5			5
Aga (Gases en sangre)			1 137			1 137
Albumina Suero			3 714			3 714
Amilasa			333			333
Anaerobios				1		1
Anti Tiroglobulina					202	202
Baciloscopia: BK (ZIEHL)				951		951
Beta 2 microglobulina					152	152
Bilirrubina total			5 997			5 997
Bilirrubina directa			5 993			5 993
CA 125					300	300
CA 15 - 3					624	624
CA 19 - 9					233	233
CEA					575	575
Cadenas Ligeras Libres					30	30
Calcio en Orina 24 h			4			4
Calcio Iónico			2 935			2 935
Calcio Sérico Total			44			44
Celulas Progenitoras HPC		44				44
Ciclosporina					60	60
Citomegalovirus IgG , Antic.					32	32
Citomegalovirus IgM, Antic.					9	9
Citomorfoloía: Médula Ósea	356					356
Citoquímica: Leucemia Aguda (LA)	30					30
Cloro			5 043			5 043
Cloro Orina 24 Horas			28			28
Clostridium Difficile				102		102
Colesterol (HDL)			492			492
Colesterol (LDL)			501			501
Colesterol (VLDL)			412			412
Colesterol Total			578			578
Constantes Corpusculares		11 783				11 783
Coprocultivo				118		118
CPK - MB			31			31
Creatinina			9 769			9 769
Creatinina Fosfoquinasa (CPK)			43			43
Cultivos de Secreción Anal				32		32
Cultivos de Secreción Nasal				32		32
Cultivo de BK Automatizado				269		269
CYFRA 21-1					57	57
Detección de Rotavirus - Adenovirus				21		21
Detección de Virus IFD Directa				26		26
Detección de Virus IFD Influenza				22		22
Depuración Creatinina			223			223
Deshidrogenasa Láctica (DHL)			4 411			4 411
Dimero D. Cuantitativo		1 293				1 293
Dosaje de Inmunoglobulina IGA					24	24
Dosaje de Inmunoglobulina IGG					50	50
Dosaje de Metotrexate			93			93
Epstein Barr EA IgG					23	23
Epstein Barr EBNA IgG					24	24
Epstein Barr Virus (VCA) IgG, Antic.					28	28
Epstein Barr Virus (VCA) IgM, Antic.					29	29
Estradiol					1	1
Examen Directo Tinta China				21		21
Examen Microscopio de Hece				122		122
Fenobarbital (FB)			2			2
Fenómeno L. E.					1	1

**5.- PRUEBAS REALIZADAS EN LABORATORIO**

JULIO - 2017

1.- PRUEBAS REALIZADAS SEGÚN TIPO DE EXAMEN						
Pruebas Realizadas	Hemat Especial	Hemat	Bioq	Microb	Inmuno	TOTAL
Fibrinógeno		1 953				1 953
FSH					47	47
Frotis de Sangre Periférica		11 783				11 783
Fosfatasa Alcalina			4 904			4 904
Fósforo			2 635			2 635
Gammaglutamil Transferasa			5 862			5 862
Glucosa			4 248			4 248
Glucosa LCR			540			540
Glucosa Líquidos			56			56
Gota Gruesa (Hemoparasitos)				3		3
Gram				545		545
Hemocultivo x (3)				1 337		1 337
Hemoglobina Glicosilada			21			21
Hemoglobina		12 292				12 292
Hematocrito		12 292				12 292
Hepatitis A: IgM (Anti HAV-IgM)					39	39
Hepatitis A: Total (Anti HAV-Total)					150	150
Hepatitis B: Ag. de superficie austral					1 088	1 088
Hepatitis B: Ac. Antiaustralia (AcHBs)					237	237
Hepatitis B: Ac. Anticore IgM (AcHBc IgM)					5	5
Hepatitis B: Ac. Anticore Total (AcHBe)					366	366
Hepatitis B: Ag. Epsilon (AgHBe)					5	5
Hepatitis B: Ac. Anti epsilon (AcHBe)					53	53
Hepatitis C: (Anti HCV)					583	583
Herpes Virus 1 IgG					30	30
Herpes Virus 2 IgG					29	29
Herpes Virus 1 IgM					28	28
Herpes Virus 2 IgM					29	29
HGC					253	253
Hongos				761		761
HIV 1-2, Antic.					1 217	1 217
HTLV-1-2, Antic.					42	42
Inmunofijación (orina/líquidos)					35	35
Inmunofijación (suero)					43	43
Investig. Coccidias				126		126
Investigación de Acaros				4		4
Investigación de Pneumocystis Jiroveci				3		3
Investig. Strongyloides (método)				188		188
Líquidos o Secreciones (Gram, koh)				405		405
LH					1	1
Magnesio			2 715			2 715
Magnesio en orina 24 horas			4			4
Mielocultivo				4		4
Mycobacterium y Sensibilidad Rifam				41		41
Orina : Examen Completo				872		872
Orina : Sedimento				202		202
Ph. Heces				122		122
Parasitológico x3				315		315
Parvovirus IgG					15	15
Parvovirus IgM					16	16
Potasio			5 187			5 187
Potasio orina 24 horas			28			28
Proteína C Reactiva					384	384
Proteínas LCR			540			540
Proteínas Líquidos			56			56
Proteínas Totales			5 981			5 981
Proteinuria en orina 24 horas			99			99
Proteinograma Electroforético (Suero)					42	42
Proteinograma Electroforético (Orina/LCR)					38	38
Prueba de Galactomanano				327		327

**5.- PRUEBAS REALIZADAS EN LABORATORIO**

JULIO - 2017

1.- PRUEBAS REALIZADAS SEGÚN TIPO DE EXAMEN						
Pruebas Realizadas	Hemat Especial	Hemat	Bioq	Microb	Inmuno	TOTAL
PSA - Libre					2	2
PSA -Total					524	524
Reacción Inflamatoria en Heces				137		137
Recuento Celular y Diferencial de LCR	536					536
Recuento Celular de Otros Líquidos	7					7
Recuento de Glóbulos Rojos		11 782				11 782
Recuento de Leucocitos		11 821				11 821
Recuento de Plaquetas		11 819				11 819
Recuento de Reticulocitos		13				13
Rubéola IgG					26	26
Rubéola IgM					25	25
Sangre Oculta en Heces (INM)				167		167
Set Virus Respiratorio IGG					3	3
Set Virus Respiratorio IGM					4	4
Sífilis: Serología					36	36
Sífilis Confirmatorio					37	37
Sífilis Tamizaje - Cualitativa					1 185	1 185
Sustancia Reductora				122		122
Sodio			5 178			5 178
Sodio orina 24 horas			28			28
T 3					50	50
T 4 Libre					337	337
TG					217	217
TSH					402	402
Tacrolimus					27	27
Test Graham (Oxiurus)				2		2
Testosterona					1	1
Tiempo Sangría (TS)		2				2
Tiempo Parcial Tromboplastina		2 547				2 547
Tiempo Protombina (TP)		3 091				3 091
Tiempo Trombina (TT)		1 719				1 719
Toxoplasma IgG, Antic.					25	25
Toxoplasma IgM, Antic.					25	25
Transaminasa (TGO)			6 854			6 854
Transaminasa (TGP)			6 852			6 852
Triglicéridos			594			594
Trypanosoma Cruzi Antic.					16	16
Tromboelastografía Rápida		19				19
Urea			258			258
Urocultivo y Antibiograma				908		908
Varicela IgG					21	21
Varicela IgM					18	18
Velocidad de Sedimentac. Globular		128				128

**V.- INDICADORES DE RADIODIAGNOSTICO****JULIO - 2017****1.- EXAMENES REALIZADOS VALIDADOS**

EXAMENES REALIZADOS	TOTAL	%
TOTAL	7 471	100,0%
ZONA DE LA RADIOGRAFIA	2 548	34,1%
Tórax frontal (1)	1 331	52,2%
Tórax portátil	406	15,9%
Mamografía bilateral (4)	198	7,8%
Tórax frontal y perfil (2)	174	6,8%
Mamografía unilateral (2)	99	3,9%
Abdomen simple de cubito y de pie (2)	68	2,7%
Control de catéter	41	1,6%
Survey óseo (7)	29	1,1%
Pelvis (1)	24	0,9%
Drenaje percutáneo	22	0,9%
Rodilla c/lado (2)	17	0,7%
Nefrostomía percutánea	16	0,6%
Hombro	12	0,5%
Informe de radiografías de la calle (mamografías)	12	0,5%
Muslo fémur (2)	11	0,4%
Abdomen simple de cubito (1)	9	0,4%
Columna lumbrosacra frente y perfil (2)	9	0,4%
Pie c/lado (2)	7	0,3%
Columna cervical frente/perfil (2)	6	0,2%
Recambio de catéter	6	0,2%
Mastoides c/lado (2)	5	0,2%
Tránsito intestinal (4 ó 5)	5	0,2%
Articulación coxofemoral unilateral / bilateral	4	0,2%
Brazo y húmero (2)	4	0,2%
Colangiografía transduodenal	4	0,2%
Columna dorsal frente y perfil (2)	4	0,2%
Antebrazo c/lado (2)	3	0,1%
Colon a doble contraste (7)	3	0,1%
Pielografía ascendente (uretrografía)	3	0,1%
Pierna c/lado(2)	3	0,1%
Control de anastomosis	2	0,1%
Esófago (4)	2	0,1%
Estomago y duodeno c/doble contraste	2	0,1%
Tobillo c/lado (2)	2	0,1%
Codo (2)	1	0,0%
Embolizaciones arteriales	1	0,0%
Muñeca c/lado (1) (2)	1	0,0%
Orbitas (2)	1	0,0%
Radioablación	1	0,0%
DOPPLER	90	1,2%
Doppler venoso periférico miembro superior e inferior	77	85,6%
Doppler arterial miembro inferior y superior	7	7,8%
Doppler color órgano	3	3,3%
Doppler color vasos intra abdominal	2	2,2%
Doppler carotideo y yugular	1	1,1%
TOMOGRAFIA AXIAL COMPUTARIZADA (TAC)	197	2,6%
Informe de la calle	159	81%
Biopsia guiada por TAC	22	11%
Angiotomografía trombo embolismo pulmón	10	5%
Urotomografía (UROTEM) con contraste	4	2%
Urotomografía (UROTEM) sin contraste	2	1%

**V.- INDICADORES DE RADIODIAGNOSTICO****JULIO - 2017****1.- EXAMENES REALIZADOS VALIDADOS**

EXAMENES REALIZADOS	TOTAL	%
TOMOGRAFIA ESPIRAL MULTICORTE (TEM)	2 525	33,8%
Tórax con contraste	858	34,0%
Abdomen completo con contraste	793	31,4%
Cerebro con contraste	266	10,5%
Tórax sin contraste	208	8,2%
Cuello con contraste	90	3,6%
Senos paranasales con contraste	85	3,4%
Cerebro sin contraste	57	2,3%
Macizo facial con contraste	45	1,8%
Abdomen completo sin contraste	35	1,4%
Senos paranasales sin contraste	18	0,7%
Abdomen superior con contraste	13	0,5%
Angio de tórax no coronaria	10	0,4%
Orbita sin contraste	9	0,4%
Abdomen inferior con contraste	5	0,2%
Angio aorta torácica	3	0,1%
Cuello sin contraste	3	0,1%
Muslo con contraste	3	0,1%
Antebrazo con contraste	2	0,1%
Brazo con contraste	2	0,1%
Columna lumbosacra con contraste	2	0,1%
Columna lumbosacra sin contraste	2	0,1%
Columna dorsal con contraste	2	0,1%
Macizo facial sin contraste	2	0,1%
Oído Externo, Medio o Interno con contraste	2	0,1%
Pélvis sin contraste	2	0,1%
Pierna con contraste	2	0,1%
Angio carotidea	1	0,0%
Columna cervical con contraste	1	0,0%
Columna cervical sin contraste	1	0,0%
Columna dorsal sin contraste	1	0,0%
Extremidades inferiores	1	0,0%
Hombro con contraste	1	0,0%
ECOGRAFIA	1 468	19,6%
Abdominal pélvica o completa	610	41,6%
Mama	244	16,6%
Partes blandas	206	14,0%
Transvaginal	115	7,8%
Eco. + Localización	110	7,5%
Tiroides	47	3,2%
Biopsia de partes blandas	28	1,9%
Testicular	28	1,9%
Tórax / derrame y masa	16	1,1%
Biopsia prostática transrectal	15	1,0%
Abdominal superior	12	0,8%
Biopsia masa intra abdominal	12	0,8%
Biopsia de mama	9	0,6%
Biopsia de tiroides	7	0,5%
Transrectal (próstata)	4	0,3%
Abdominal pélvica o ginecológica	3	0,2%
Obstétrica I, II, Y III trimestre	2	0,1%

**V.- INDICADORES DE RADIODIAGNOSTICO****JULIO - 2017****1.- EXAMENES REALIZADOS VALIDADOS**

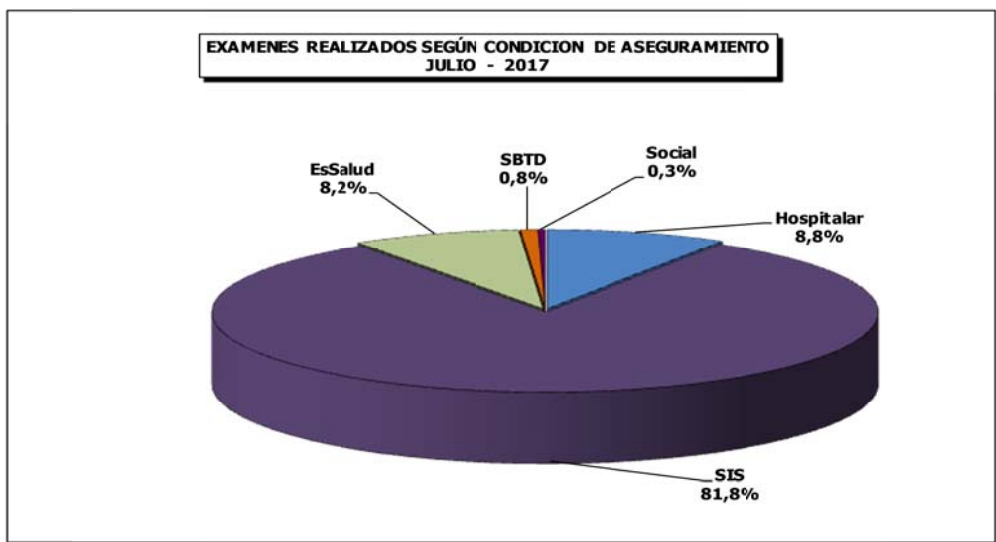
EXAMENES REALIZADOS	TOTAL	%
RESONANCIA MAGNETICA	643	8,6%
Encéfalo/funcional	97	15,1%
Encéfalo	95	14,8%
Informe de placas de la calle	70	10,9%
Columna lumbo sacro con contraste	61	9,5%
Columna dorsal con contraste	57	8,9%
Columna cervical con contraste	52	8,1%
Abdomen inferior con contraste	35	5,4%
Abdomen superior con contraste	23	3,6%
Mama	18	2,8%
Cerebro con contraste	14	2,2%
Macizo facial con contraste	13	2,0%
Pierna con contraste	13	2,0%
Muslo con contraste	9	1,4%
Orbita con contraste	9	1,4%
Columna lumbo sacra sin contraste	8	1,2%
Pared torácica con contraste	7	1,1%
Abdomen superior sin contraste	6	0,9%
Brazo con contraste	6	0,9%
Abdomen inferior sin contraste	5	0,8%
Rodilla con contraste	5	0,8%
Columna dorsal sin contraste	4	0,6%
Cuello (larínge) sin contraste	4	0,6%
Mediastino con contraste	4	0,6%
Columna articulación sacroiliaca con contraste	3	0,5%
Macizo facial sin contraste	3	0,5%
Cuello con contraste	2	0,3%
Hombro con contraste	2	0,3%
Mano con contraste	2	0,3%
Pie con contraste	2	0,3%
Angiografía carótidas vertebrales	1	0,2%
Angiografía cerebral con contraste	1	0,2%
Angiografía de miembros inferiores	1	0,2%
Angiografía vasos abdomen (renales, mesent.)	1	0,2%
Antebrazo con contraste	1	0,2%
Articulación rodilla sin contraste	1	0,2%
Cerebro sin contraste	1	0,2%
Colangiografía con contraste	1	0,2%
Columna cervical sin contraste	1	0,2%
Columna total	1	0,2%
Plexo braquial con contraste	1	0,2%
Pierna sin contraste	1	0,2%
Tobillo con contraste	1	0,2%
Uroresonancia con contraste	1	0,2%



V.- INDICADORES DE RADIODIAGNÓSTICO JULIO - 2017

2.- EXAMENES REALIZADOS SEGÚN CONDICION DE ASEGURAMIENTO

CONDICION DE ASEGURAMIENTO	MASCULINO	FEMENINO	TOTAL	%
TOTAL	2 754	4 717	7 471	100,00%
Hospitalar	195	462	657	8,8%
Seguro Integral de Salud (SIS)	2 324	3 790	6 114	81,8%
Seguro Social de Salud (EsSalud)	200	412	612	8,2%
Servicio Bajo Tarifario Diferenciado (SBTD)	30	32	62	0,8%
Social	5	21	26	0,3%



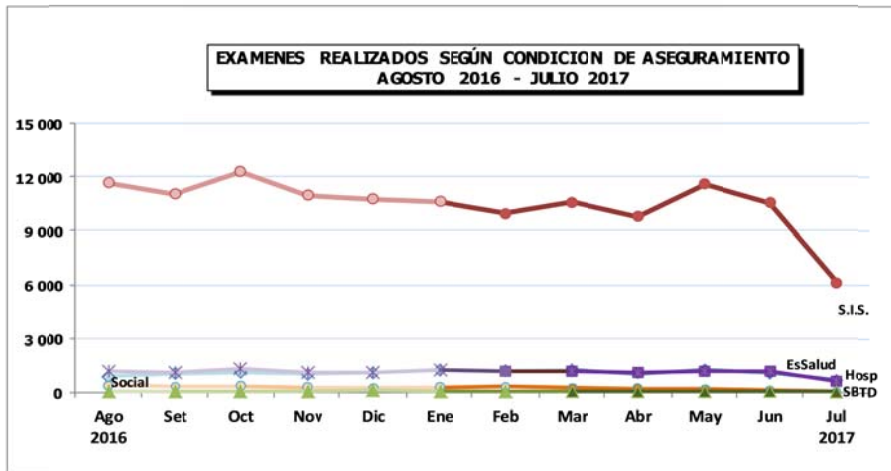


V.- INDICADORES DE RADIODIAGNÓSTICO

AGOSTO 2016 - JULIO 2017

3.- EXAMENES REALIZADOS SEGÚN CONDICION DE ASEGURAMIENTO

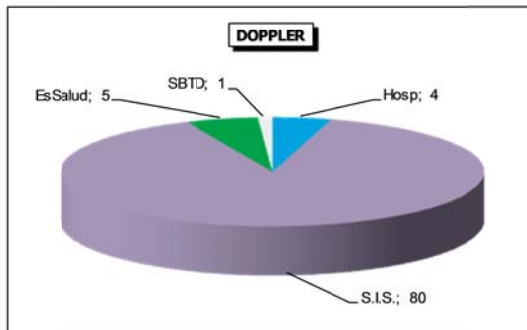
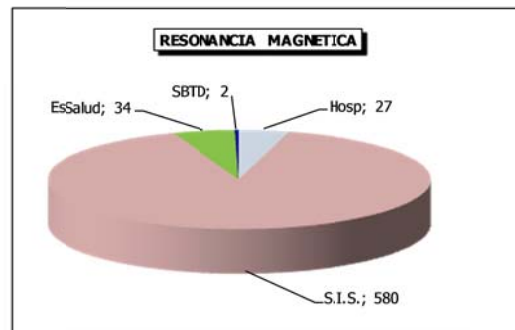
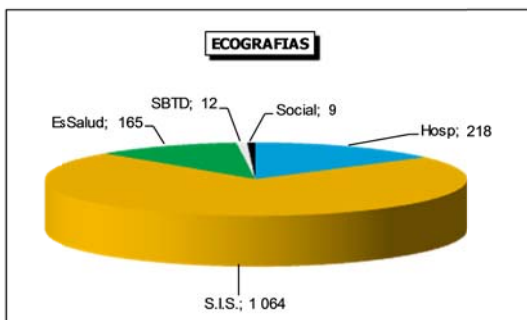
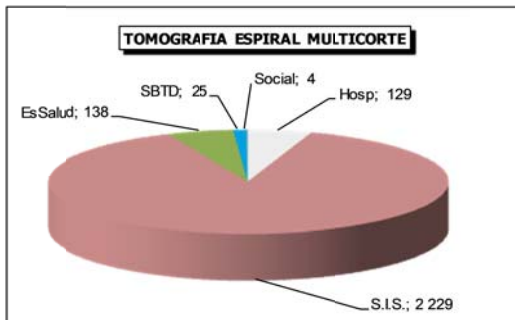
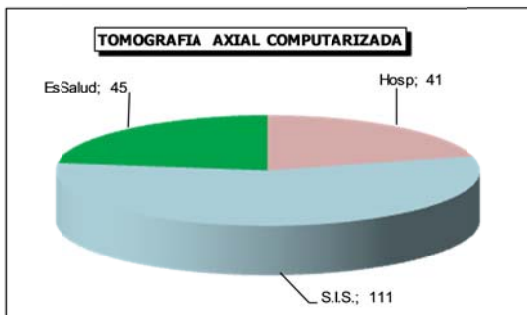
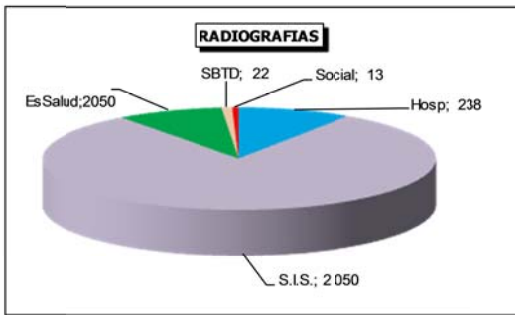
CONDICION DE ASEGURAMIENTO		Hospitalar	Seguro Integral de Salud (SIS)	Seguro Social de Salud (EsSalud)	Servicio Bajo Tarifario Diferenciado (SBTD)	Social	Total
AÑO	MESES	12 797	125 712	13 451	3 063	713	155 736
2 016	Agosto	869	11 637	1 172	378	78	14 134
	Setiembre	1 055	11 016	1 127	328	56	13 582
	Octubre	1 119	12 280	1 298	361	73	15 131
	Noviembre	997	10 941	1 072	290	62	13 362
	Diciembre	1 082	10 732	1 114	233	103	13 264
2 017	Enero	1 235	10 602	1 233	294	80	13 444
	Febrero	1 199	9 942	1 195	314	51	12 701
	Marzo	1 229	10 575	1 142	261	45	13 252
	Abril	1 046	9 771	1 131	219	39	12 206
	Mayo	1 243	11 563	1 180	200	44	14 230
	Junio	1 066	10 539	1 175	123	56	12 959
	Julio	657	6 114	612	62	26	7 471



V.- INDICADORES DE RADIODIAGNÓSTICO
JULIO - 2017

4.- EXAMENES REALIZADOS SEGÚN CONDICION DE ASEGURAMIENTO

TIPOS DE EXAMENES	Hospitalar	Seguro Integral de Salud (SIS)	Seguro Social de Salud (EsSalud)	Serv. Bajo Tarifario Diferenciado (SBTD)	Social	Total	%
TOTAL	657	6 114	612	62	26	7 471	100
Radiografías	238	2 050	225	22	13	2 548	34,1
Tomografía Axial Computarizada	41	111	45	0	0	197	2,6
Tomografía Espiral Multicorte	129	2 229	138	25	4	2 525	33,8
Ecografías	218	1 064	165	12	9	1 468	19,6
Resonancia Magnética	27	580	34	2	0	643	8,6
Doppler	4	80	5	1	0	90	1,2





V.- INDICADORES DE RADIODIAGNÓSTICO

JULIO - 2017

5.- EXAMENES REALIZADOS SEGÚN DEPARTAMENTO MEDICO Y SEXO

DEPARTAMENTOS MEDICOS	MASCULINO	FEMENINO	TOTAL	%
TOTAL	2 754	4 717	7 471	100,0%
DIRECCION DE CIRUGIA	1 183	2 286	3 469	46,4%
ABDOMEN	289	264	553	7,4%
CABEZA Y CUELLO	134	218	352	4,7%
ESPECIALIDADES QUIRURGICAS	53	63	116	1,6%
GINECOLOGIA	0	534	534	7,1%
NEUROCIROLOGIA	76	80	156	2,1%
MAMAS Y TEJIDOS BLANDOS	83	863	946	12,7%
TORAX	128	159	287	3,8%
UROLOGIA	420	105	525	7,0%
CENTRO DE PREVENCION	30	183	213	2,9%
CENTRO DE PREVENCION	30	183	213	2,9%
DIRECCION DE MEDICINA	1 041	1 434	2 475	33,1%
MEDICINA	683	1 230	1 913	25,6%
PEDIATRIA	358	204	562	7,5%
DIRECCION DE RADIOTERAPIA	31	99	130	1,7%
RADIOTERAPIA	31	99	130	1,7%
OTROS	469	715	1 184	15,8%



V.- INDICADORES DE RADIODIAGNÓSTICO

JULIO - 2017

6.- EXAMENES REALIZADOS POR TIPO DE PACIENTE

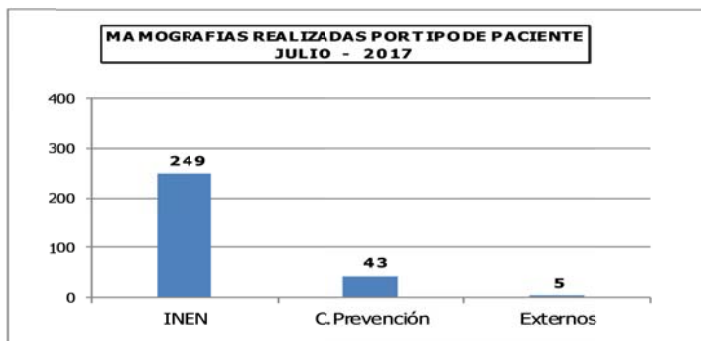
PROCEDECENCIA	Total	%
TOTAL	7 471	100,00%
INEN	7 082	94,8%
Centro de Prevención	221	3,0%
Externos	168	2,2%

**V.- INDICADORES DE RADIODIAGNÓSTICO
JULIO - 2017****7.- EXAMENES REALIZADOS SEGÚN SERVICIOS MEDICOS**

CLASIFICACION	MASCULINO	FEMENINO	TOTAL	%
TOTAL	2 754	4 717	7 471	100,0%
ADOLESCENTES	38	39	77	1,0%
CONSULTORIOS EXTERNOS	1 891	3 665	5 556	74,4%
CLINICA DE DIA	3	2	5	0,1%
EMERGENCIA AMBULATORIA	28	26	54	0,7%
EMERGENCIA HOSPITALAR	390	522	912	12,2%
PEDIATRIA	67	59	126	1,7%
RECUPERACION	10	14	24	0,3%
SALA COMUN	181	286	467	6,3%
SALA DE OPERACIONES	2	3	5	0,1%
SEPIN	5	3	8	0,1%
UCI	82	41	123	1,6%
UTM	48	37	85	1,1%
UTI	9	20	29	0,4%

**V.- INDICADORES DE RADIODIAGNÓSTICO
JULIO - 2017****8.- MAMOGRAFIAS REALIZADAS POR TIPO DE PACIENTE**

PROCEDENCIA	Total	%
TOTAL	297	100,00%
INEN	249	83,8%
Centro de Prevención	43	14,5%
Externos	5	1,7%



**VI.- INDICADORES DE CIRUGÍA MENOR Y ENDOSCOPIAS**
JULIO - 2017**1.- INDICADORES DE CIRUGÍA MENOR Y ENDOSCOPIAS**

INDICADOR	Hospitalizado		Ambulatorio		TOTAL		Nº Cirugía Menor x Cirujano
	Nro.	%	Nro.	%	Nro.	%	Total Cir. Menor Nº Cirujanos
CIR. MENOR Y ENDOSCOPIAS	118	19,8	478	80,2	596	100,0	18,1
CIRUGIA MENOR	49	27,2	131	72,8	180	30,2	7,5
ABDOMEN	1	11,1	8	88,9	9	1,5	4,5
CABEZA Y CUELLO	4	5,6	67	94,4	71	11,9	8,9
- Cabeza y Cuello	3	15,0	17	85,0	20	3,4	5,0
- Oftalmología	0	0,0	26	100,0	26	4,4	26,0
- Odontología	1	4,0	24	96,0	25	4,2	8,3
ESPECIALIDADES QUIRURGICAS	0	0,0	4	100,0	4	0,7	2,0
- Cirugía Plástica y Reconstructiva	0	0,0	4	100,0	4	0,7	
MAMAS Y TEJIDOS BLANDOS	2	5,6	34	94,4	36	6,0	9,0
TÓRAX	1	50,0	1	50,0	2	0,3	1,0
UROLOGÍA	0	0,0	8	100,0	8	1,3	2,0
MEDICINA (Medicina Crítica)	40	81,6	9	18,4	49	8,2	49,0
ESPECIALIDADES MEDICAS (Neumología)	1	100,0	0	0,0	1	0,2	1,0
ENDOSCOPIAS	69	16,6	347	83,4	416	69,8	29,7
ESPECIALIDADES MEDICAS	61	18,0	277	82,0	338	56,7	84,5
Gastroscopía	34	20,9	129	79,1	163	27,3	40,8
Eco-endoscopia	2	20,0	8	80,0	10	1,7	10,0
Pancreato Colangiografía Retrógrada Endoscópica	0	0,0	6	100,0	6	1,0	6,0
Proctoscopia	2	9,5	19	90,5	21	3,5	5,3
Colonoscopia	16	12,6	111	87,4	127	21,3	31,8
Especialidades Médicas (Neumología)	7	63,6	4	36,4	11	1,8	5,5
TORAX	1	20,0	4	80,0	5	0,8	1,7
Broncoscopia/Esofagoscopia	1	25,0	4	100,0	4	0,7	
UROLOGÍA	7	9,6	66	90,4	73	12,2	14,6
Cisto-Uretrocistoscopia	7	9,6	66	90,4	73	12,2	

**2.- BASE DE DATOS CIRUGÍA MENOR Y ENDOSCOPIAS
JULIO - 2017**

DEPARTAMENTOS MEDICOS	Hospitalizado		Ambulatorio		TOTAL	N° de Cirujanos
	Hospitalar	SBTD	Consultorios Externos	Otros		
CIR. MENOR Y ENDOSCOPIAS	116	2	478	0	596	33
CIRUGÍA MENOR	49	0	131	0	180	24
ABDOMEN	1	0	8	0	9	2
CABEZA Y CUELLO	4	0	67	0	71	8
- Cabeza y Cuello	3	0	17	0	20	4
- Oftalmología	0	0	26	0	26	1
- Odontología	1	0	24	0	25	3
ESPECIALIDADES QUIRURGICAS	0	0	4	0	4	2
- Cirugía Plástica y Reconstructiva	0	0	4	0	4	
MAMAS Y TEJIDOS BLANDOS	2	0	34	0	36	4
TÓRAX	1	0	1	0	2	2
UROLOGÍA	0	0	8	0	8	4
MEDICINA (Medicina Crítica)	40	0	9	0	49	1
ESPECIALIDADES MEDICAS (Neumolog)	1	0	0	0	1	1
ENDOSCOPIAS	67	2	347	0	416	14
ESPECIALIDADES MEDICAS	59	2	277	0	338	4
Gastroscopía	33	1	129	0	163	4
Eco-endoscopia	2	0	8	0	10	1
Pancreato Colangiografía Retrógrada Endoscópica	0	0	6	0	6	1
Proctoscopia	2	0	19	0	21	4
Colonoscopia	15	1	111	0	127	4
Especialidades Médicas (Neumología)	7	0	4	0	11	2
TORAX	1	0	4	0	5	3
Broncoscopia/Esofagoscopia	1	0	4	0	5	
UROLOGÍA	7	0	66	0	73	5
Cisto-Uretrocistoscopia	7	0	66	0	73	

**VI.- INDICADORES DE CIRUGIA MENOR Y ENDOSCOPIAS****JULIO - 2017****3.- INDICADORES DE CIRUGIA MENOR Y ENDOSCOPIAS**

INDICADOR	% Cir. Canceladas	% Cir. No Programadas	Promedio x día atendido
UNIDAD DE MEDIDA	$\frac{\text{Cir. Menor Cancel.}}{\text{Cir. Menor Program.}} \times 100$	$\frac{\text{Cir. Menor No Prog.}}{\text{Cir. Menor Realiz.}} \times 100$	$\frac{\text{Cir. Menor}}{\text{Dias Atendidos}}$
CIRUGIA MENOR Y ENDOSCOPIAS	58,1	37,4	33,1
CIRUGIA MENOR	47,8	26,1	10,0
ABDOMEN	10,0	0,0	3,0
CABEZA Y CUELLO	43,0	19,7	-
- Cabeza y Cuello	59,3	45,0	2,5
- Oftalmología	42,9	7,7	13,0
- Odontología	29,0	12,0	2,3
ESPECIALIDADES QUIRURGICAS	0,0	0,0	1,0
- Cirugía Plástica y Reconstructiva	0,0	0,0	-
MAMAS Y TEJIDOS BLANDOS	60,0	55,6	3,3
TORAX	100,0	100,0	1,0
UROLOGIA	12,5	12,5	1,6
MEDICINA (Medicina Crítica)	53,6	20,4	3,1
ESPECIALIDADES MEDICAS (Neumología)	0,0	0,0	1,0
ENDOSCOPIAS	62,2	42,3	18,0
ESPECIALIDADES MEDICAS	69,0	51,5	16,9
- Gastroscopía	80,9	64,4	8,2
- Eco-endoscopia	33,3	0,0	1,4
- Pancreato Colanquioqrafía Retrógrada Endoscópica	14,3	0,0	1,0
- Proctoscopia	41,7	33,3	1,9
- Colonoscopia	59,9	48,8	6,7
- Neumología	38,9	0,0	2,2
TORAX	73,7	0,0	1,7
- Broncoscopia/Esofagoscopia	73,7	0,0	
UROLOGIA	18,4	2,7	9,1
- Uretro-Cistoscopia	18,4	2,7	

**4.- BASE DE DATOS CIRUGIA MENOR Y ENDOSCOPIAS
JULIO - 2017**

DEPARTAMENTOS MEDICOS	Programadas	Realizadas	Canceladas	No Programadas	Días Atendidos
CIRUGIA MENOR Y ENDOSCOPIAS	890	596	517	223	18
CIRUGIA MENOR	255	180	122	47	18
ABDOMEN	10	9	1	0	3
CABEZA Y CUELLO	100	71	43	14	-
- Cabeza y Cuello	27	20	16	9	8
- Oftalmología	42	26	18	2	2
- Odontología	31	25	9	3	11
ESPECIALIDADES QUIRURGICAS	4	4	0	0	4
- Cirugía Plástica y Reconstructiva	4	4	0	0	
MAMAS Y TEJIDOS BLANDOS	40	36	24	20	11
TORAX	8	2	8	2	2
UROLOGIA	8	8	1	1	5
MEDICINA (Medicina Crítica)	84	49	45	10	16
ESPECIALIDADES MEDICAS (Neumología)	1	1	0	0	1
ENDOSCOPIAS	635	416	395	176	20
ESPECIALIDADES MEDICAS	529	338	365	174	20
- Gastroscopía	303	163	245	105	20
- Eco-endoscopia	15	10	5	0	7
- Pancreato Colangiografía Retrógrada Endoscópica	7	6	1	0	6
- Proctoscopia	24	21	10	7	11
- Colonoscopia	162	127	97	62	19
- Neumología	18	11	7	0	5
TORAX	19	5	14	0	3
- Broncoscopia/Esofagoscopia	19	5	14	0	
UROLOGIA	87	73	16	2	8
- Uretro-Cistoscopia	87	73	16	2	

**VII.- INDICADORES DE SALA DE OPERACIONES****JULIO - 2017**

1.- INDICADOR	Hospitalar		Clínica de Día		Total Operaciones		Nro. Operaciones x Cirujano
	Nro.	%	Nro.	%	Nro.	%	
Unidad de Medida	Nro.	%	Nro.	%	Nro.	%	Operaciones ----- Nº Cirujanos
TOTAL	272	100,0	49	100,0	321	100,0	5,3
ABDOMEN	51	18,8	0	0,0	51	15,9	6,4
CABEZA Y CUELLO	32	11,8	21	42,9	53	16,5	5,3
CIRUGIA PLASTICA Y RECONSTRUCTIVA	9	3,3	1	2,0	10	3,1	3,3
ORTOPEDIA ONCOLOGICA	12	4,4	1	2,0	13	4,0	4,3
GINECOLOGÍA	41	15,1	4	8,2	45	14,0	5,6
NEUROCIRUGIA	19	7,0	0	0,0	19	5,9	3,8
MAMAS Y TEJIDOS BLANDOS	39	14,3	22	44,9	61	19,0	6,8
TÓRAX	16	5,9	0	0,0	16	5,0	2,3
UROLOGÍA	53	19,5	0	0,0	53	16,5	6,6

INDICADORES DE SALA DE OPERACIONES**JULIO - 2017**

DEPARTAMENTOS MEDICOS	HOSPITALAR		CLÍNICA DE DIA	
	% de Oper. Cancelada	% de Oper. No Program.	% de Oper. Cancelada	% de Oper. No Program.
Unidad de Medida	Op.Cancel. ----- x 100	Op.No Prog. ---- x 100	Op.Cancel. ----- x 100	Op.No Prog. ----- x 100
TOTAL	8,9	21,3	9,4	2,0
ABDOMEN	7,9	31,4	(&)	(&)
CABEZA Y CUELLO	12,5	34,4	8,7	0,0
CIRUGIA PLASTICA Y RECONSTRUCTIVA	0,0	55,6	(&)	100,0
ORTOPEDIA ONCOLOGICA	18,2	25,0	50,0	0,0
GINECOLOGÍA	2,7	12,2	0,0	0,0
NEUROCIRUGIA	21,1	21,1	(&)	-
MAMAS Y TEJIDOS BLANDOS	5,0	2,6	8,3	0,0
TÓRAX	0,0	43,8	(&)	-
UROLOGÍA	11,3	11,3	(&)	-

DEPARTAMENTOS MEDICOS	Promedio Permanencia (*)	
	Pre.Operat.	Post.Operat.
Unidad de Medida	Días Pre.Operat. ----- Egreso Op.	Días Post-Operat. ----- Egreso Op.
TOTAL	6,3	6,6
DIRECCION DE CIRUGIA	6,3	6,6
ABDOMEN	9,4	9,2
CABEZA Y CUELLO	8,2	6,9
CIRUGIA PLASTICA Y RECONSTRUCTIVA	-	-
ORTOPEDIA ONCOLOGICA	6,5	7,4
GINECOLOGÍA	4,3	3,9
NEUROCIRUGIA	7,8	11,1
MAMAS Y TEJIDOS BLANDOS	3,5	2,6
TÓRAX	10,5	14,9
UROLOGÍA	4,7	5,3

Nota1: Las Operaciones realizadas a los pacientes de Medicina y Pediatría han sido considerada en los deptos. médicos de cirugía.

Nota 2: En Pediatría se han considerado todos los egresos de pacientes menores de 14 años.

(*) No incluye Clínica de Día

**2.- BASE DE DATOS SALA DE OPERACIONES****JULIO - 2017**

HOSPITALAR	OPERACIONES			
	Programadas	Realizadas	Canceladas	No Programadas
TOTAL	235	272	21	58
ABDOMEN	38	51	3	16
CABEZA Y CUELLO	24	32	3	11
CIRUGIA PLASTICA Y RECONSTRUCTIVA	4	9	0	5
ORTOPEDIA ONCOLOGICA	11	12	2	3
GINECOLOGÍA	37	41	1	5
NEUROCIRUGIA	19	19	4	4
MAMAS Y TEJIDOS BLANDOS	40	39	2	1
TÓRAX	9	16	0	7
UROLOGÍA	53	53	6	6

CLÍNICA DE DÍA	OPERACIONES			
	Programadas	Realizadas	Canceladas	No Programadas
TOTAL	53	49	5	1
ABDOMEN	0	0	0	0
CABEZA Y CUELLO	23	21	2	0
CIRUGIA PLASTICA Y RECONSTRUCTIVA	0	1	0	1
ORTOPEDIA ONCOLOGICA	2	1	1	0
GINECOLOGÍA	4	4	0	0
NEUROCIRUGIA	0	0	0	0
MAMAS Y TEJIDOS BLANDOS	24	22	2	0
TÓRAX	0	0	0	0
UROLOGÍA	0	0	0	0

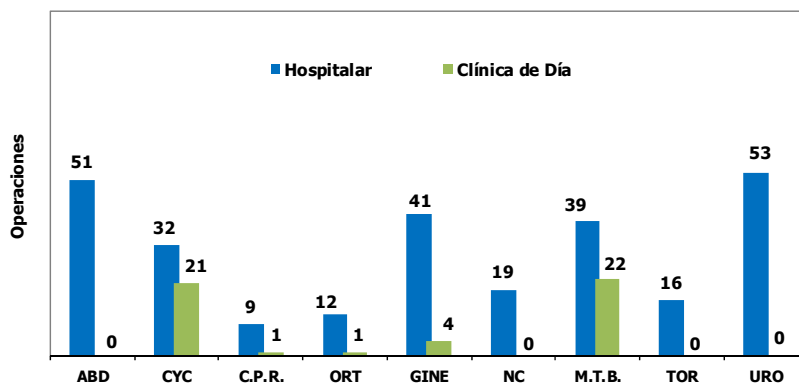
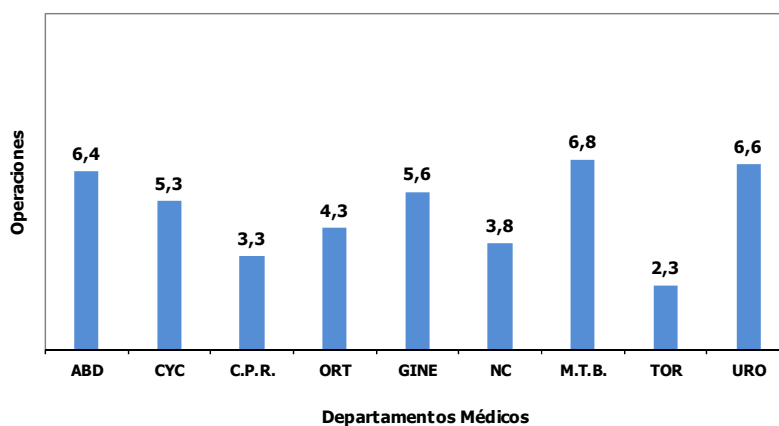
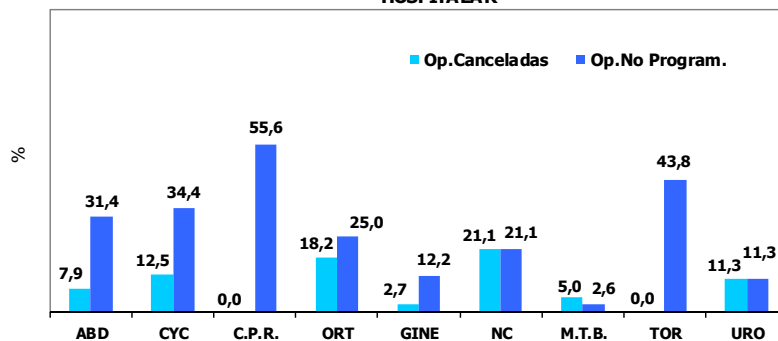
TOTAL - INEN	OPERACIONES			
	Programadas	Realizadas	Canceladas	No Programadas
DEPARTAMENTOS MEDICOS	288	321	26	59
ABDOMEN	38	51	3	16
CABEZA Y CUELLO	47	53	5	11
CIRUGIA PLASTICA Y RECONSTRUCTIVA	4	10	0	6
ORTOPEDIA ONCOLOGICA	13	13	3	3
GINECOLOGÍA	41	45	1	5
NEUROCIRUGIA	19	19	4	4
MAMAS Y TEJIDOS BLANDOS	64	61	4	1
TÓRAX	9	16	0	7
UROLOGÍA	53	53	6	6

Nota 1: No se está considerando Anestesia

DÍAS PRE Y POST OPERATORIO - SALA DE OPERACIONES**JULIO - 2017**

Unidad de Medida	DÍAS PRE Y POST OPERATORIO (*)			Nº de Operaciones
	Días	Días	Egresos	
	Pre-Operatorios	Post-Operatorios	Operados	
TOTAL	1 723	1 806	273	271
DIRECCION DE CIRUGIA	1 723	1 806	273	271
ABDOMEN	412	404	44	51
CABEZA Y CUELLO	278	233	34	32
CIRUGIA PLASTICA Y RECONSTRUCTIVA	0	0	0	9
ORTOPEDIA ONCOLOGICA	85	96	13	12
GINECOLOGÍA	172	155	40	41
NEUROCIRUGIA	156	222	20	19
MAMAS Y TEJIDOS BLANDOS	155	116	44	38
TÓRAX	179	254	17	16
UROLOGÍA	286	326	61	53

(*) No incluye Clínica de Día

3.- REPRESENTACIÓN GRAFICA DE INDICADORES DE SALA DE OPERACIONES**TOTAL DE OPERACIONES
DEPARTAMENTOS MEDICOS DE CIRUGIA****PROMEDIO DE OPERACIONES MENSUAL POR CIRUJANO PRINCIPAL
DEPARTAMENTOS MEDICOS DE CIRUGIA****PORCENTAJE DE OPERACIONES CANCELADAS Y NO PROGRAMADAS
HOSPITALAR**

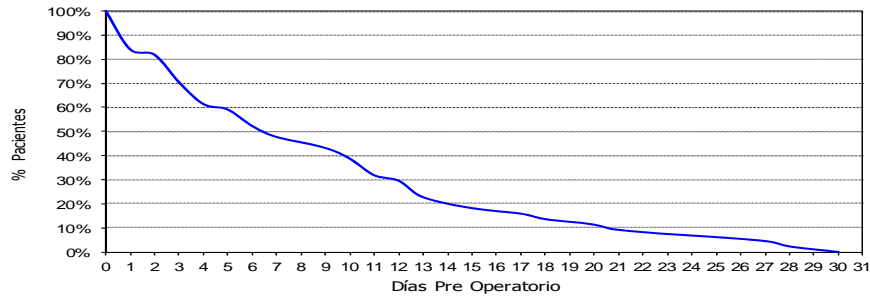


3.- INDICADORES QUIRURGICOS: Tiempo PRE Y POST OPERATORIO

JULIO - 2017

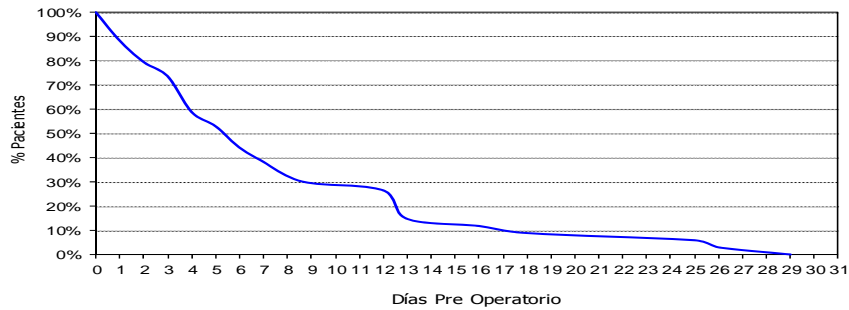
Tiempo PRE - OPERATORIO SEGÚN DEPARTAMENTOS MEDICOS DE CIRUGIA (*)

DEPARTAMENTO DE ABDOMEN PRE OPERATORIO



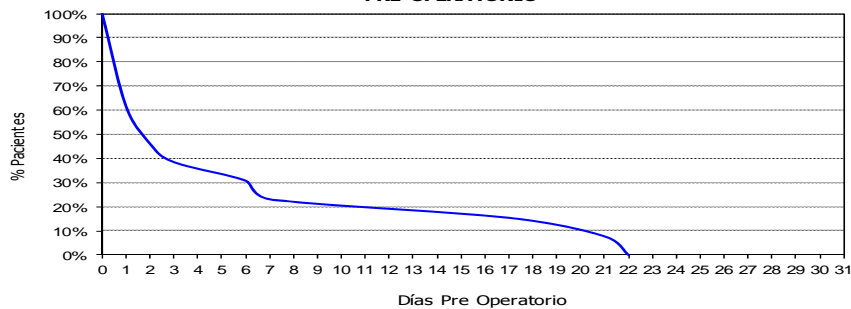
Tiempo promedio pre-operatorio: 9,36
 Mediana de tiempo pre-operatorio: 7
 Rango del tiempo pre-operatorio : (0 - 30)

DEPARTAMENTO DE CABEZA Y CUELLO PRE OPERATORIO



Tiempo promedio pre-operatorio: 8,18
 Mediana de tiempo pre-operatorio: 6
 Rango del tiempo pre-operatorio : (0 - 29)

SERVICIO DE ORTOPEDIA ONCOLOGICA PRE OPERATORIO



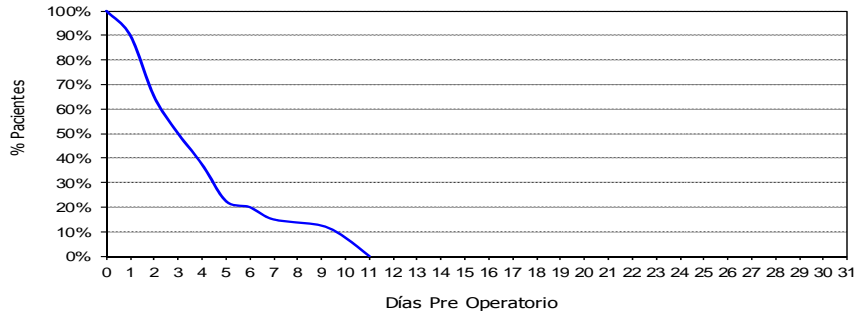
Tiempo promedio pre-operatorio: 6,54
 Mediana de tiempo pre-operatorio: 2
 Rango del tiempo pre-operatorio : (1 - 22)

(*) No incluye Clínica de Día



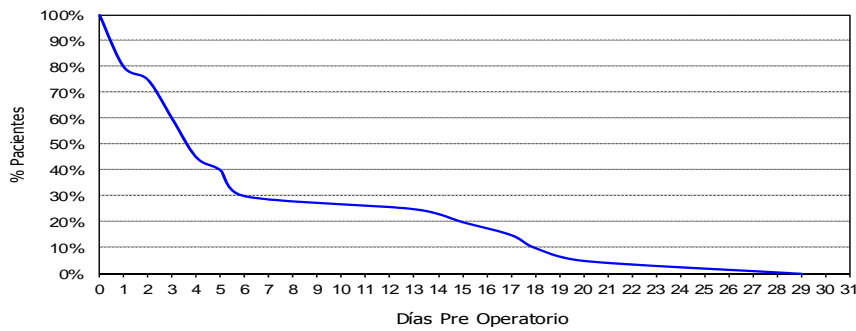
JULIO - 2017

**DEPARTAMENTO DE GINECOLOGIA
PRE OPERATORIO**



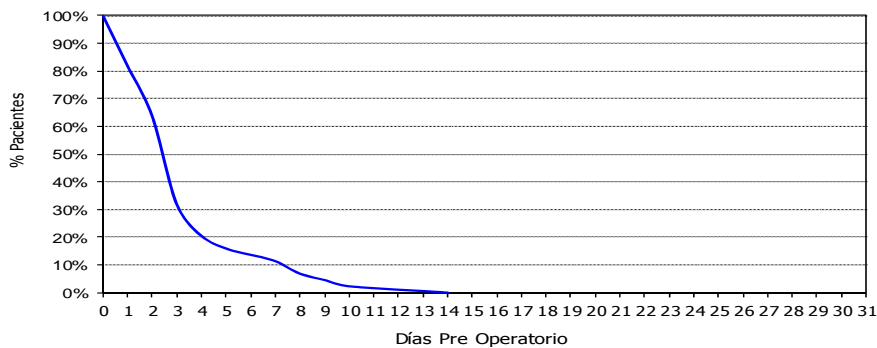
Tiempo promedio pre-operatorio: 4,30
 Mediana de tiempo pre-operatorio: 4
 Rango del tiempo pre-operatorio : (0 - 11)

**DEPARTAMENTO DE NEUROCIRUGIA
PRE OPERATORIO**



Tiempo promedio pre-operatorio: 7,80
 Mediana de tiempo pre-operatorio: 4
 Rango del tiempo pre-operatorio : (1 - 29)

**DEPARTAMENTO DE MAMAS Y TEJIDOS BLANDOS
PRE OPERATORIO**



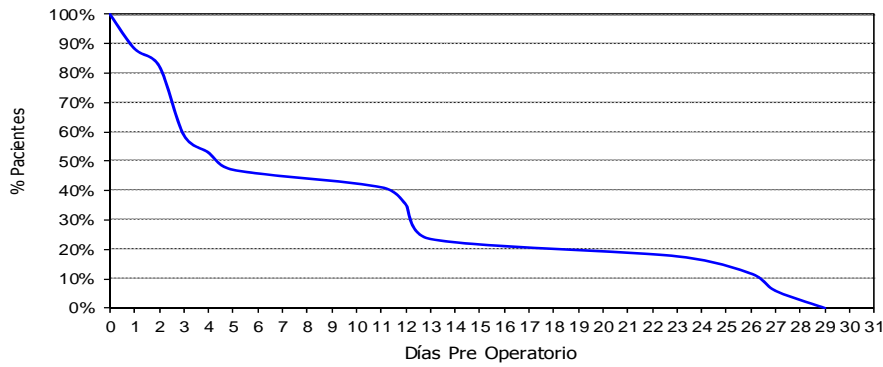
Tiempo promedio pre-operatorio: 3,52
 Mediana de tiempo pre-operatorio: 3
 Rango del tiempo pre-operatorio : (0 - 14)

(*) No incluye Clínica de Día



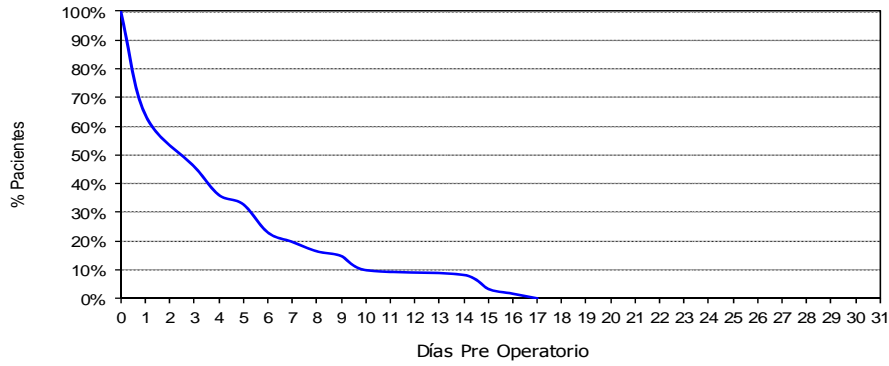
JULIO - 2017

**DEPARTAMENTO DE TORAX
PRE OPERATORIO**



Tiempo promedio pre-operatorio: 10,53
 Mediana de tiempo pre-operatorio: 5
 Rango del tiempo pre-operatorio : (1 - 29)

**DEPARTAMENTO DE UROLOGIA
PRE OPERATORIO**



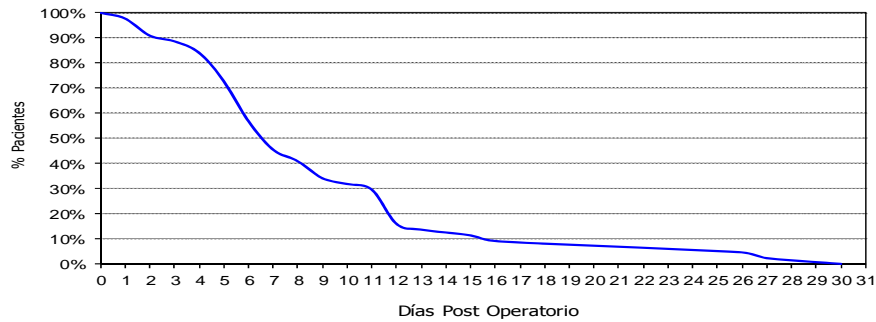
Tiempo promedio pre-operatorio: 4,69
 Mediana de tiempo pre-operatorio: 3
 Rango del tiempo pre-operatorio : (1 - 17)

(*) No incluye Clínica de Día



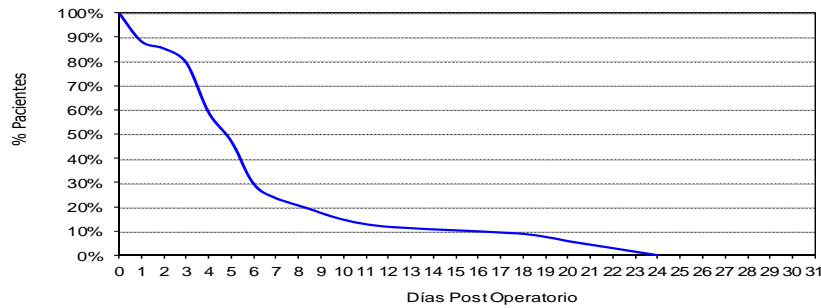
JULIO - 2017
Tiempo POST - OPERATORIO SEGÚN DEPARTAMENTOS MEDICOS DE CIRUGIA (*)

**DEPARTAMENTO DE ABDOMEN
POST OPERATORIO**



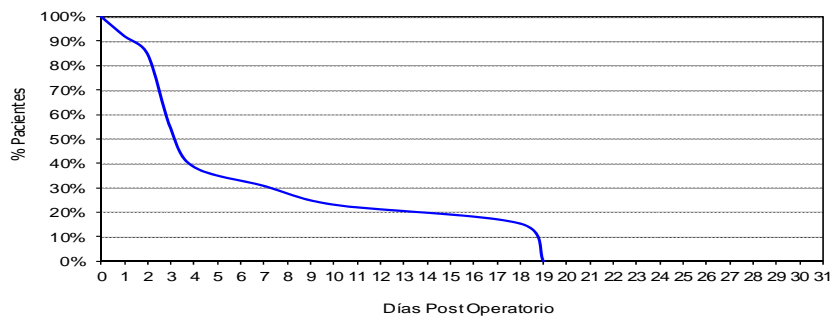
Tiempo promedio post-operatorio: 9,18
 Mediana de tiempo post-operatorio: 7
 Rango del tiempo post-operatorio : (1 - 30)

**DEPARTAMENTO DE CABEZA Y CUELLO
POST OPERATORIO**



Tiempo promedio post-operatorio: 6,85
 Mediana de tiempo post-operatorio: 5
 Rango del tiempo post-operatorio : (0 - 24)

**SERVICIO DE ORTOPEDIA ONCOLOGICA
POST OPERATORIO**



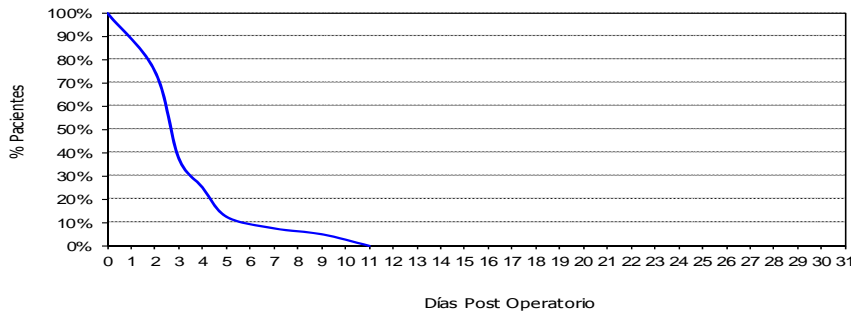
Tiempo promedio post-operatorio: 7,38
 Mediana de tiempo post-operatorio: 4
 Rango del tiempo post-operatorio : (1 - 19)

(*) No incluye Clínica de Día



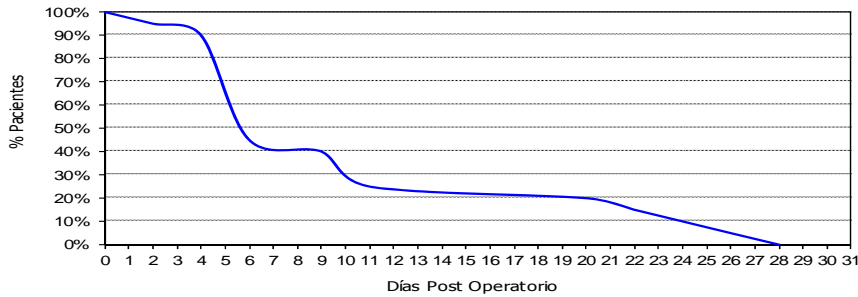
JULIO - 2017

**DEPARTAMENTO DE GINECOLOGIA
POST OPERATORIO**



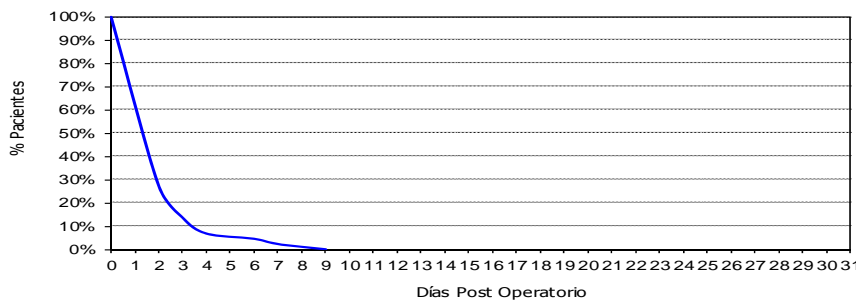
Tiempo promedio post-operatorio: 3,88
 Mediana de tiempo post-operatorio: 3
 Rango del tiempo post-operatorio : (2 - 11)

**DEPARTAMENTO DE NEUROCIRUGIA
POST OPERATORIO**



Tiempo promedio post-operatorio: 11,10
 Mediana de tiempo post-operatorio: 6
 Rango del tiempo post-operatorio : (2 - 28)

**DEPARTAMENTO DE MAMAS Y TEJIDOS BLANDOS
POST OPERATORIO**



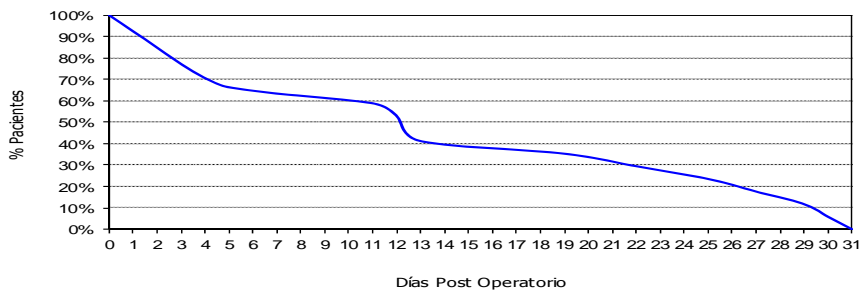
Tiempo promedio post-operatorio: 2,64
 Mediana de tiempo post-operatorio: 2
 Rango del tiempo post-operatorio : (2 - 9)

(*) No incluye Clínica de Día



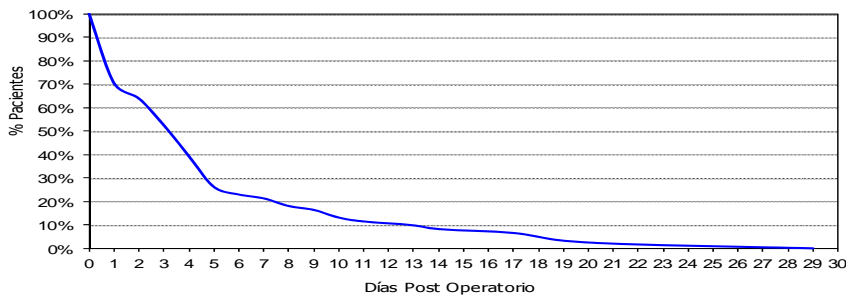
JULIO - 2017

**DEPARTAMENTO DE TORAX
POST OPERATORIO**



Tiempo promedio post-operatorio: 14,94
 Mediana de tiempo post-operatorio: 12
 Rango del tiempo post-operatorio : (0 - 31)

**DEPARTAMENTO DE UROLOGIA
POST OPERATORIO**



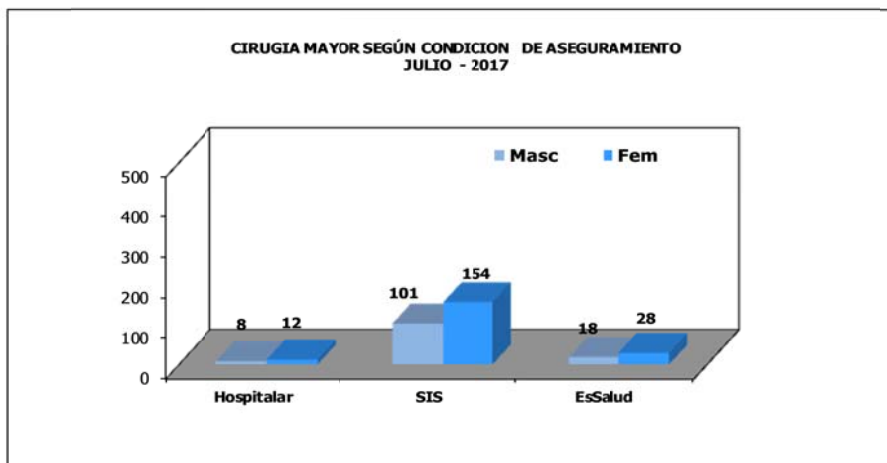
Tiempo promedio post-operatorio: 5,34
 Mediana de tiempo post-operatorio: 4
 Rango del tiempo post-operatorio : (0 - 29)

(* No incluye Clínica de Día



**4.- CIRUGIA MAYOR SEGÚN CONDICION DE ASEGURAMIENTO
JULIO - 2017**

CONDICION DE ASEGURAMIENTO	SEXO		TOTAL	%
	FEMENINO	MASCULINO		
Hospitalar	12	8	20	6,2%
Seguro Integral de Salud (S.I.S.)	154	101	255	79,4%
Seguro Social de Salud (EsSalud)	28	18	46	14,3%
TOTAL	194	127	321	100,0%



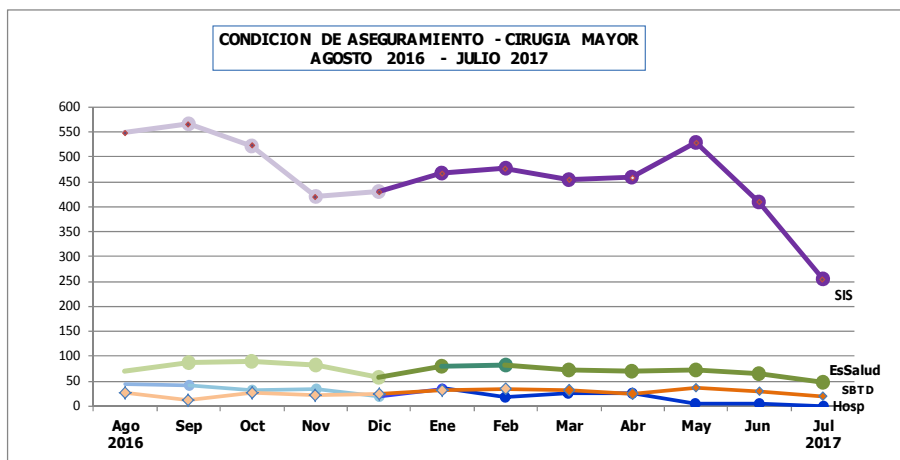


II.- CONDICION DE ASEGURAMIENTO - CIRUGIA MAYOR

AGOSTO 2016 - JULIO 2017

5.- CIRUGIA MAYOR SEGÚN CONDICION DE ASEGURAMIENTO

CONDICION DE ASEGURAMIENTO		Hospitalar	Seguro Integral de Salud S.I.S.	Seguro Social de Salud EsSalud	Servicio Bajo Tarifario Diferenciado SBTD	Social	Total
AÑO	MES	321	5 532	859	285	0	6 997
2016	Agosto	27	549	69	44	0	689
	Setiembre	12	565	86	41	0	704
	Octubre	27	522	88	32	0	669
	Noviembre	21	419	81	34	0	555
	Diciembre	24	430	56	19	0	529
2017	Enero	31	467	79	35	0	612
	Febrero	35	477	81	18	0	611
	Marzo	32	454	70	26	0	582
	Abril	25	458	68	25	0	576
	Mayo	37	527	71	6	0	641
	Junio	30	409	64	5	0	508
	Julio	20	255	46	0	0	321

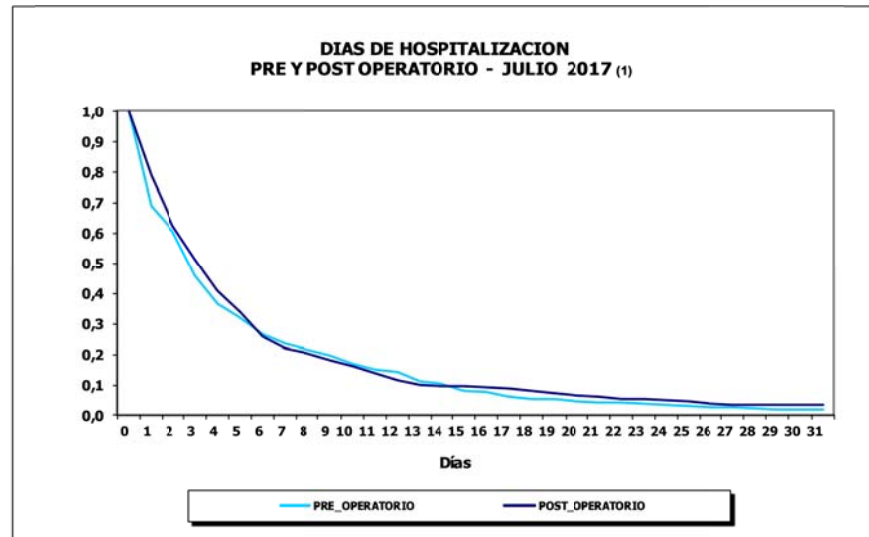
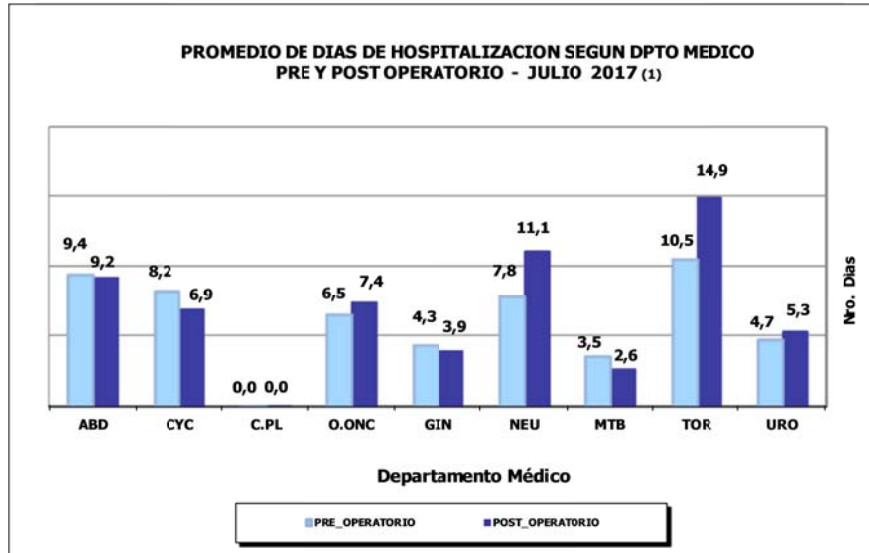


**5.- INDICADORES DE OPERACIONES PRINCIPALES**
JULIO - 2017

INDICADOR	TOTAL	Tiempo Operación	Tiempo Anestesia
UNIDAD DE MEDIDA	Nro.	Promedio (horas)	Promedio (horas)
TOTAL	321	2h 22'	2h 59'
ABDOMEN	51	3h 10'	3h 43'
GASTRECTOMIA RADICAL SUB TOTAL DISTAL D2	2	3h 52'	4h 12'
GASTRECTOMIA TOTAL RADICAL D2	2	5h 35'	5h 55'
GASTROENTEROANASTOMOSIS LATERO LATERAL + BRAUM COM	2	1h 47'	2h 10'
HEMICOLECTOMIA DERECHA	2	3h 47'	4h 15'
HEMICOLECTOMIA DERECHA AMPLIADA A TRANSVERSO	2	2h 55'	3h 12'
HEMICOLECTOMIA DERECHA RADICAL	2	3h 7'	4h 2'
HEMICOLECTOMIA IZQUIERDA	2	3h 15'	3h 47'
HEMIHEPATECTOMIA DERECHA	2	3h 30'	4h 15'
LAPAROTOMIA EXPLORADORA	2	1h 30'	1h 52'
YEYUNOSTOMIA TIPO WITZEL PARA ALIMENTACION	2	2h 5'	2h 55'
OTRAS OPERACIONES	31	3h 12'	3h 46'
CABEZA Y CUELLO	53	2h 24'	2h 54'
TRAQUEOSTOMIA	9	0h 59'	1h 28'
LARINGECTOMIA TOTAL	4	4h 46'	5h 25'
LARINGOSCOPIA POR SUSPENSION	4	0h 25'	0h 45'
GLOSECTOMIA PARCIAL	3	2h 38'	3h 3'
HEMITIROIDECTOMIA	3	2h 55'	3h 15'
TIROIDECTOMIA TOTAL	3	2h 6'	2h 36'
BIOPSIA DE TUMOR ORBITARIO	2	0h 40'	1h 0'
ENUCLEACION GLOBO OCULAR	2	1h 30'	2h 2'
RESECCION LOCAL AMPLIA	2	2h 15'	2h 45'
RESECCION SEGMENTARIA DE MANDIBULA	2	2h 10'	2h 30'
OTRAS OPERACIONES	19	3h 16'	3h 49'
ESPECIALIDADES QUIRURGICAS	23	3h 9'	3h 35'
ORTOPEDIA ONCOLOGICA	13	2h 0'	2h 26'
DESARTICULACION DE MIEMBRO INFERIOR CADERA	2	2h 25'	2h 42'
RESECCION DE TUMOR DE FEMUR PROXIMAL	2	2h 32'	3h 15'
OTRAS OPERACIONES	9	1h 47'	2h 12'
CIRUGIA PLASTICA RECONSTRUCTIVA	10	4h 38'	5h 5'
OTRAS OPERACIONES	10	4h 38'	5h 5'
GINECOLOGIA	45	2h 0'	2h 29'
HISTERECTOMIA ABDOMINAL AMPLIADA VAGINA	5	1h 41'	2h 9'
HISTERECTOMIA RADICAL TIPO 3	4	3h 30'	3h 58'
CITORREDUCCION SECUNDARIA OPTIMA	3	2h 35'	3h 8'
LAPAROTOMIA EXPLORADORA	3	0h 43'	1h 20'
ANEXECTOMIA + CONGELACION	2	1h 32'	2h 0'
ANEXECTOMIA DERECHA+CONGELACION	2	0h 50'	1h 0'
CITORREDUCCION SUBOPTIMA DE OVARIO	2	2h 2'	2h 40'
COLOSTOMIA DESFUNCIONANTE	2	1h 10'	1h 40'
CONO FRIO DE CERVIX	2	0h 27'	0h 37'
ESTADIAJE DE OVARIO (CANCER)	2	2h 35'	3h 5'
ESTADIAJE DE OVARIO (CANCER) LAPAROSCOPICA	2	3h 37'	4h 17'
HISTERECTOMIA CONGELACION	2	2h 0'	2h 15'
LINFADENECTOMIA PELVIANA LAPAROSCOPICA	2	3h 20'	3h 42'
RESECCION LOCAL DE VULVA	2	1h 22'	1h 35'
OTRAS OPERACIONES	10	2h 0'	2h 36'

**INDICADORES DE OPERACIONES PRINCIPALES****JULIO - 2017**

INDICADOR	TOTAL	Tiempo Operación	Tiempo Anestesia
UNIDAD DE MEDIDA	Nro.	Promedio (horas)	Promedio (horas)
NEUROCIURGIA	19	2h 52'	3h 50'
CRANEOTOMIA PARIETAL Y RESECCION AMPLIA DE TUMOR	3	2h 56'	3h 48'
CRANEOTOMIA PTERIONAL + RESECCION TUMORAL	3	3h 38'	4h 38'
DERIVACION VENTRICULO-PERITONEAL O ATRIAL UNILATERAL	3	1h 20'	2h 13'
OTRAS OPERACIONES	10	3h 5'	4h 5'
MAMAS Y TEJIDOS BLANDOS	61	1h 37'	1h 56'
MASTECTOMIA RADICAL MODIFICADA	20	1h 45'	2h 5'
MASTECTOMIA TOTAL	15	1h 33'	1h 53'
CUADRANTECTOMIA DE MAMA	5	1h 12'	1h 30'
DISECCION RADICAL DE AXILA	4	1h 28'	1h 43'
RESECCION LOCAL AMPLIA	4	1h 56'	2h 15'
AMPLIACION DE MARGENES	2	1h 12'	1h 22'
AMPLIACION DE MARGENES DE MAMA	2	1h 30'	1h 40'
TUMORECTOMIA DE MAMA	2	1h 10'	1h 27'
TUMORECTOMIA LOCALIZADA POR ECOGRAFIA	2	2h 12'	2h 35'
OTRAS OPERACIONES	5	1h 41'	2h 5'
TORAX	16	1h 27'	2h 0'
COLOCACION CATETER VENOSO CENTRAL	2	0h 22'	0h 37'
METASTASECTOMIA PULMONAR	2	1h 52'	2h 22'
OTRAS OPERACIONES	12	1h 34'	2h 10'
UROLOGIA	53	2h 29'	2h 50'
ORQUIDECTOMIA RADICAL	9	1h 15'	1h 30'
PROSTATECTOMIA RADICAL	7	3h 37'	4h 2'
RTU DE PROSTATA	6	1h 57'	2h 19'
NEFRECTOMIA RADICAL	5	3h 24'	3h 50'
RTU DE TUMOR VESICAL	4	1h 1'	1h 13'
LAPAROTOMIA EXPLORADORA	2	4h 15'	4h 52'
LINFADENECTOMIA RETROPERITONEAL CLASICA DE RESCATE	2	3h 37'	4h 5'
NEFRECTOMIA PARCIAL	2	3h 7'	3h 30'
NEFRECTOMIA RADICAL IZQUIERDA + LINFADENECTOMIA PARA	2	2h 20'	2h 40'
RESECCION TRANS URETRAL DE VEJIGA	2	0h 57'	1h 12'
RESECCION TRANSURETRAL BIOPSICO DE TUMOR VESICAL	2	1h 20'	1h 47'
URETROCISTOSCOPIA	2	0h 20'	0h 32'
OTRAS OPERACIONES	8	3h 48'	4h 11'



(1) No incluye Clínica de Día



VIII.- INDICADORES DE HOSPITALIZACION

JULIO - 2017

1.- INDICADORES DE HOSPITALIZACION POR DEPARTAMENTO MEDICO

PROMEDIO DE PERMANENCIA	TOTAL	HOSPITALAR	SERVICIO BAJO TARIFARIO DIFER	EMERGENCIA
DEPARTAMENTOS MEDICOS	Nº Días Estancia ----- Total Egresos	Nº Días Estancia ----- Total Egresos	Nº Días Estancia ----- Total Egresos	Nº Días Estancia ----- Total Egresos
TOTAL	14,0	17,7	4,8	5,0
DIRECCION DE CIRUGIA	10,9	11,7	4,0	4,6
ABDOMEN	14,6	16,2	-	6,4
CABEZA Y CUELLO	10,5	10,7	-	4,0
CIRUGIA PLASTICA Y RECONSTRUCTIVA	-	-	-	-
ORTOPEDIA ONCOLOGICA	10,3	11,3	-	3,0
GINECOLOGIA	8,6	9,6	4,0	3,7
NEUROCIRUGIA	19,2	20,5	-	4,0
MAMAS Y TEJIDOS BLANDOS	7,2	7,3	-	5,0
TORAX	15,3	17,2	-	3,0
UROLOGIA	8,7	9,3	-	4,4
DIRECCION DE MEDICINA	17,4	28,4	4,9	5,2
MEDICINA	15,5	24,5	4,9	4,7
PEDIATRIA (!)	21,0	36,4	3,0	5,7

(1) En Pediatría se han considerado todos los egresos de pacientes menores de 14 años.

Nota: No incluye Clínica de Día

(*) Incluye camas, camillas y sillones

2.- INDICADORES DE HOSPITALIZACION POR AREA HOSPITALARIA

JULIO - 2017

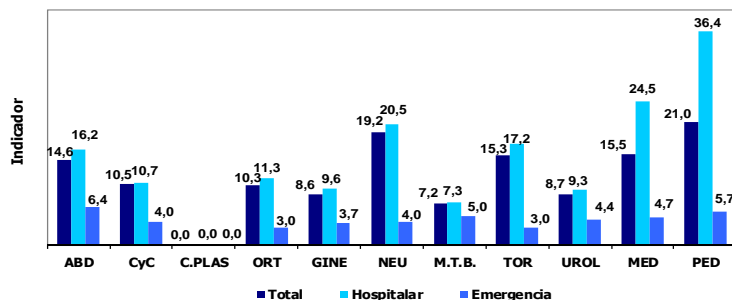
AREA HOSPITALARIA	Promedio Permanencia	Porcentaje Ocupación	Rendimiento Cama	Observación
Unidad de Medida	Nº Días Estancia ----- Tot.Egre+Trasl	Día-Cama Ocupada ----- x100 Día Cama Disponib	Tot. Egresos+Trasl ----- Nº Camas utilizadas	No se utilizaron las camas siguientes
TOTAL	-	75,5%	2,3	
EMERGENCIA (\$)	4,3	90,9%	7,9	
- Camas	4,3	90,9%	7,9	112-113
- Camillas - Sillones	3,5	73,0%	7,9	
SALA COMUN	10,2	69,0%	1,9	
- 4to. Este	7,9	68,8%	2,5	486
- 4to. Oeste (!)	25,8	63,1%	0,8	
- 5to. Este	9,8	67,9%	2,2	579
- 6to. Este	12,1	73,5%	1,5	673
SERVICIO BAJO TARIFARIO DIFERENCIA	4,5	58,5%	2,3	
- 5to. Oeste	4,5	58,5%	2,3	
SEPIN 3ero.O	12,3	61,7%	1,1	315-316-317-319-323
TAMO 3ero.O	14,0	73,1%	1,7	
PEDIATRIA	26,5	96,0%	1,0	747
UCI	8,5	86,0%	4,7	428
UTM 6to.O	14,8	93,3%	1,9	
UTI	10,0	82,8%	2,3	341
ADOLESCENTES	12,4	71,2%	1,8	
AISLADOS	14,5	91,9%	1,8	
CLINICA DE DIA	1,3	43,8%	7,0	375-377-381-395
RECUPERACION (*)	-	-	-	

(*) Ver Cuadro # 5, página 55: (Movimiento del Servicio de Recuperación)

(!) A partir del 9 de Mayo 4to.Oeste se considera como Sala Común y no se usan las camas impares

(\$) No incluye Camillas y sillones.

REPRESENTACION GRAFICA DE INDICADORES DE HOSPITALIZACION

PROMEDIO DE PERMANENCIA DE LOS EGRESOS HOSPITALARIOS
POR DEPARTAMENTOS MEDICOS (*)

(*) No incluye Clínica de Día

**3.- BASE DE DATOS HOSPITALIZACION
JULIO - 2017**

EGRESOS	TOTAL			HOSPITALAR			SERVICIO BAJO TARIFARIO DIFERENCIADO			EMERGENCIA *		
	Total Egresos (vivos y fallecidos)	Egresos (vivos y fallecidos) < 48 horas	Total estancias Egresados (vivos y fall)	Total Egresos (vivos y fallecidos)	Egresos (vivos y fallecidos) < 48 horas	Días estancias Egresados (vivos y fall)	Total Egresos (vivos y fallecidos)	Egresos (vivos y fall) < 48 horas	Días estancias Egresados (vivos y fall)	Total Egresos (vivos y fallec.)	Egresos (vivos y fall) < 48 horas	Días estancias Egresados (vivos y fall)
TOTAL	585	42	8 211	416	6	7 367	28	17	135	141	19	709
DIRECCION DE CIRUGIA	301	7	3 271	266	5	3 110	1	0	4	34	2	157
ABDOMEN	53	0	772	44	0	714	0	0	0	9	0	58
CABEZA Y CUERPO	36	2	377	35	2	373	0	0	0	1	0	4
CIRUGIA PLASTICA Y RECONSTRUCTIVA	0	0	0	0	0	0	0	0	0	0	0	0
ORTOPEDIA ONCOLOGICA	8	0	82	7	0	79	0	0	0	1	0	3
GINECOLOGIA	58	1	496	48	1	459	1	0	4	9	0	33
NEUROCIRUGIA	24	0	460	22	0	452	0	0	0	2	0	8
MAMAS Y TEJIDOS BLANDOS	48	0	344	46	0	334	0	0	0	2	0	10
TORAX	15	1	229	13	1	223	0	0	0	2	0	6
UROLOGIA	59	3	511	51	1	476	0	0	0	8	2	35
DIRECCION DE MEDICINA	284	35	4 940	150	1	4 257	27	17	131	107	17	552
MEDICINA	186	27	2 882	101	1	2 474	26	17	128	59	9	280
PEDIATRIA (!)	98	8	2 058	49	0	1 783	1	0	3	48	8	272

(!) En Pediatría se han considerado todos los egresos de pacientes menores de 14 años.

Nota: No incluye Clínica de Día

(*) Incluye camas, camillas y sillones

**BASE DE DATOS HOSPITALIZACION POR AREA HOSPITALARIA
JULIO - 2017**

AREA HOSPITALARIA	Egresos + Traslados Vivos y Fallecidos	Egr+Trasl Vivos y Fall < 48 hrs.	Días Estancias Vivos y Fallecidos	Nº días Mes	Nº de Camas Utilizadas	Días Cama Disponibles	Días Cama Ocupadas	Egresos	Nº de Camas Reales
TOTAL	815	175	7 812	31	355	11 005	8 306	582	392
EMERGENCIA (\$)	173	60	741	31	22	682	620	93	24
- Camas	173	60	741		22	682	620	93	24
- Camillas - Sillones	222	105	772		28	868	634	48	30
SALA COMUN	318	21	3 259	31	164	5 084	3 508	269	167
- 4to. Este	127	9	1 003		51	1 581	1 087	109	52
- 4to. Oeste (!)	15	0	387		20	620	391	9	20
- 5to. Este	113	9	1 104		51	1 581	1 073	98	52
- 6to. Este	63	3	765		42	1 302	957	53	43
SERVICIO BAJO TARIFARIO DIFERENCIAL	32	20	144	31	14	434	254	28	14
- 5to. Oeste	32	20	144		14	434	254	28	14
SEPIN 3ero.O	19	0	233		17	527	325	12	22
TAMO 3ero.O	5	3	70		3	93	68	3	3
PEDIATRIA	41	2	1 085		43	1 333	1 280	35	44
UCI	28	6	239		6	186	160	12	7
UTM 6to.O	53	6	784		28	868	810	34	28
UTI	14	1	140		6	186	154	2	7
ADOLESCENTES	72	8	895		39	1 209	861	42	39
AISLADOS	11	2	159		6	186	171	7	6
CLINICA DE DIA	49	46	63		7	217	95	45	11
RECUPERACION (*)	-	-	-	-	13	-	-	-	20

(*) Ver Cuadro # 5, página 55: (Movimiento del Servicio de Recuperación)

(!) A partir del 9 de Mayo 4to.Oeste se considera como Sala Común y no se usan las camas impares

(S) No incluye Camillas y sillones.

**4.- EGRESOS POR AREA HOSPITALARIA Y SEXO**
JULIO - 2017

AREA HOSPITALARIA	SEXO	Egresos (Vivos y Fallecidos)	Días Estancias (Vivos y Fallecidos)	Promedio de Permanencia
TOTAL	TOTAL	582	8 052	13,8
	Masc	258	3 997	15,5
	Fem	324	4 055	12,5
EMERGENCIA (\$)	Total	93	495	5,3
	Masc	47	264	5,6
	Fem	46	231	5,0
SALA COMUN	Total	269	3 348	12,4
	Masc	109	1 377	12,6
	Fem	160	1 971	12,3
SERVICIO BAJO TARIFARIO DIFERENCIA	Total	28	135	4,8
	Masc	15	60	4,0
	Fem	13	75	5,8
SEPIN	Total	12	206	17,2
	Masc	8	131	16,4
	Fem	4	75	18,8
TAMO	Total	3	122	40,7
	Masc	0	0	-
	Fem	3	122	40,7
PEDIATRIA	Total	35	1 169	33,4
	Masc	19	722	38,0
	Fem	16	447	27,9
U.C.I.	Total	12	472	39,3
	Masc	8	360	45,0
	Fem	4	112	28,0
U.T.M.	Total	34	924	27,2
	Masc	17	435	25,6
	Fem	17	489	28,8
U.T.I	Total	2	17	8,5
	Masc	2	17	8,5
	Fem	0	0	-
ADOLESCENTES	Total	42	864	20,6
	Masc	23	499	21,7
	Fem	19	365	19,2
AISLADOS	Total	7	245	35,0
	Masc	3	118	39,3
	Fem	4	127	31,8
CLINICA DE DIA	Total	45	55	1,2
	Masc	7	14	2,0
	Fem	38	41	1,1

(8) No incluye Camillas y sillones.

**CUADRO DE RESUMEN SEGÚN EGRESOS + TRASLADOS
JULIO - 2017**

ÁREA HOSPITALARIA	Nº Camas Utilizadas	Días Cama Disponible	Egresos + Traslados	Días Cama Ocupada	Días Estancias Egre+Trasl	Promedio de Permanencia	Rendimiento	% de Ocup. Grado de Uso	Intervalo de Sustitución
TOTAL	368	11 005	815	8 306	7 812	9,6	2,2	75,5	3,31
EMERGENCIA (\$)	22	682	173	620	741	4,3	7,9	90,9	0,4
SALA COMUN	164	5 084	318	3 508	3 259	10,2	1,9	69,0	5,0
SERVICIO BAJO TARIFARIO DIFERENCIAL	14	434	32	254	144	4,5	2,3	58,5	5,6
SEPIN	17	527	19	325	233	12,3	1,1	61,7	10,6
TAMO	3	93	5	68	70	14,0	1,7	73,1	5,0
PEDIATRIA	43	1 333	41	1 280	1 085	26,5	1,0	96,0	1,3
UCI	6	186	28	160	239	8,5	4,7	86,0	0,9
UTM	28	868	53	810	784	14,8	1,9	93,3	1,1
UTI	6	186	14	154	140	10,0	2,3	82,8	2,3
ADOLESCENTES	39	1 209	72	861	895	12,4	1,8	71,2	4,8
AISLADOS	6	186	11	171	159	14,5	1,8	91,9	1,4
CLINICA DE DIA	7	217	49	95	63	1,3	7,0	43,8	2,5
RECUPERACION	13	-	-	-	-	-	-	-	-

(\$) No incluye Camillas y sillones

**5.- MOVIMIENTO DEL SERVICIO DE RECUPERACION
JULIO - 2017**

DEPARTAMENTO MEDICO	Nº de Pacientes	Estancias Minutos	Prom. de Permanencia		Estancias Horas	Nº Días del Mes	Nº Camas Utilizadas	Rendimiento de Cama
			Horas	Minutos				
ABDOMEN	32	48 956	25	30	815	30	10	3,2
CABEZA Y CUELLO	19	22 081	19	22	368	30	9	2,1
CIRUGIA PLASTICA - REC	1	1 165	19	25	19	30	1	1,0
ORTOPEDIA ONCOLOGICA	4	4 530	18	53	75	30	4	1,0
GINECOLOGIA	18	26 274	24	20	437	30	10	1,8
NEUROCIRUGIA	13	19 639	25	11	327	30	7	1,9
TORAX	8	9 490	19	46	158	30	7	1,1
MAMAS Y TEJIDOS BLANDOS	5	6 450	21	30	107	30	5	1,0
UROLOGIA	25	31 208	20	48	520	30	10	2,5
TOTAL	125	169 793	22	38	2829	30	13	9,6

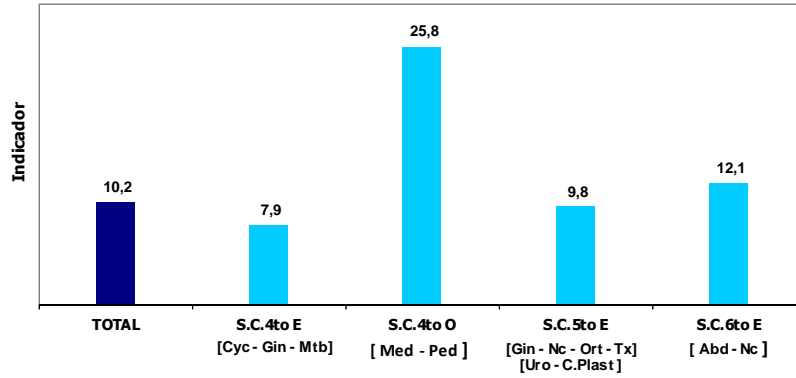
AREA HOSPITALARIA	Nº de Pacientes	Estancias Minutos	Prom. de Permanencia		Estancias Horas	Nº Días del Mes	Nº Camas Utilizadas	Rendimiento de Cama
			Horas	Minutos				
ADOLESCENTES	3	2 755	15	18	45	30	45	0,1
EL SERVICIO	2	2 645	22	3	44	30	44	0,0
EMERGENCIA - HOSPITAL	16	40 490	42	11	674	30	674	0,0
PEDIATRIA	10	11 840	19	44	197	30	197	0,1
SALA COMUN (4to.E. 5to.E)	72	88 573	20	30	1476	30	1 476	0,0
SALA COMUN (6to.E)	22	23 490	17	48	391	30	391	0,1
TOTAL	125	169 793	22	38	2829	30	13	9,6

Nº CAMAS	Nº de Pacientes	Estancias Minutos	Prom. de Permanencia		Estancias Horas
			Horas	Minutos	
212	9	8 500	15	44	141
213	16	19 861	20	41	331
214	19	24 317	21	20	405
215	15	23 289	25	53	388
216	7	10 247	24	24	170
217	1	1 047	17	27	17
218	1	1 179	19	39	19
220	2	4 190	34	55	69
221	6	7 760	21	33	129
222	9	10 497	19	26	174
223	16	20 008	20	51	333
224	16	18 753	19	32	312
255	8	20 145	41	58	335
TOTAL	125	169 793	22	38	2829

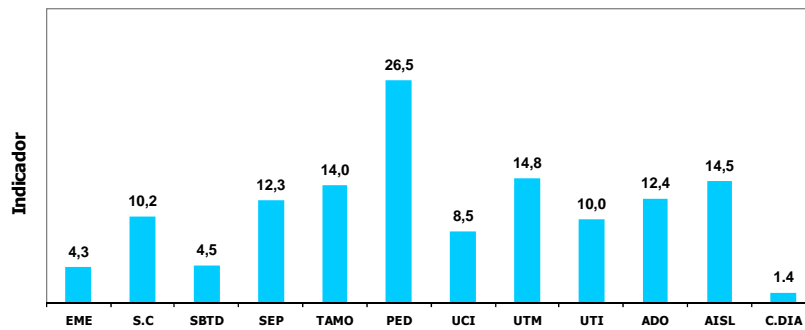


**6.- REPRESENTACION GRAFICA DE INDICADORES DE HOSPITALIZACION
(EGRESOS+TRASLADOS)**

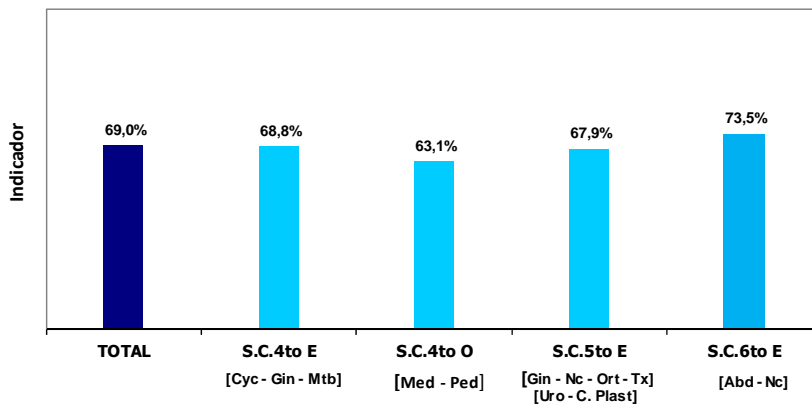
**PROMEDIO DE PERMANENCIA
SALA COMUN**



**PROMEDIO DE PERMANENCIA
AREA HOSPITALARIA**

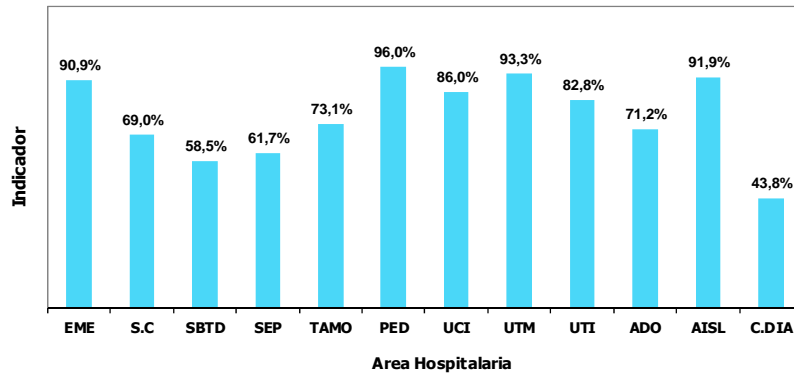


**PORCENTAJE DE OCUPACION DE LA CAMA
SALA COMUN**

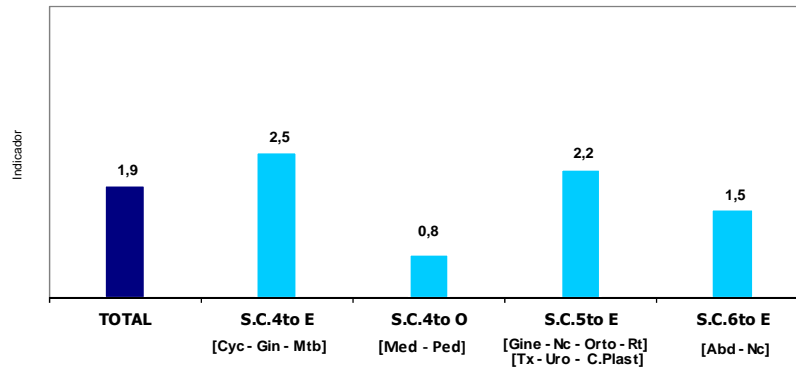




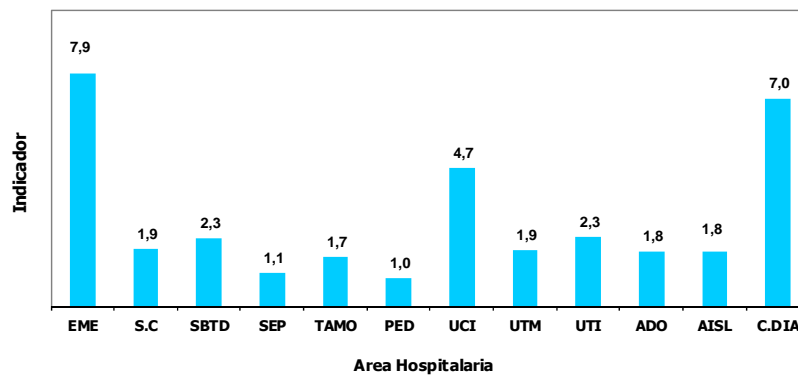
PORCENTAJE DE OCUPACION DE LA CAMA AREA HOSPITALARIA



RENDIMIENTO DE LA CAMA SALA COMUN



RENDIMIENTO DE LA CAMA AREA HOSPITALARIA



**7.- INDICADORES DE HOSPITALIZACION POR EDAD Y SEXO
JULIO - 2017**

INDICADORES DE HOSPITALIZACION		Promedio de Permanencia
Grupo de Edad	SEXO	Nº Dias Estancias
		----- Total Egresos
TOTAL	TOTAL	14,0
	Masc	15,2
	Fem	13,1
[0 - 14]	Total	20,0
	Masc	19,7
	Fem	20,4
[15 - 19]	Total	21,0
	Masc	22,9
	Fem	18,2
[20 - 34]	Total	17,3
	Masc	18,0
	Fem	16,5
[35 - 44]	Total	11,4
	Masc	12,9
	Fem	10,4
[45 - 64]	Total	11,3
	Masc	13,4
	Fem	10,2
[≥ 65]	Total	10,2
	Masc	9,5
	Fem	11,1

INDICADORES DE HOSPITALIZACION		Promedio de Permanencia
Departamento Médico y Sexo	SEXO	Nº Dias Estancias
		----- Total Egresos
TOTAL	TOTAL	14,0
	Masc	15,2
	Fem	13,1
ABDOMEN	Total	14,6
	Masc	13,5
	Fem	16,7
CABEZA Y CUELLO	Total	10,5
	Masc	11,3
	Fem	10,0
ORTOPEDIA ONCOLOGICA	Total	10,3
	Masc	8,0
	Fem	11,6
GINECOLOGIA	Total	8,6
	Masc	-
	Fem	8,6
NEUROCIRUGIA	Total	19,2
	Masc	17,8
	Fem	20,6
TORAX	Total	15,3
	Masc	19,3
	Fem	13,8
MAMAS Y TEJIDOS BLANDOS	Total	7,2
	Masc	10,8
	Fem	6,8
UROLOGIA	Total	8,7
	Masc	7,8
	Fem	13,0
MEDICINA	Total	15,5
	Masc	17,0
	Fem	13,9
PEDIATRIA	Total	21,0
	Masc	20,8
	Fem	21,2

Nota: No incluye Clínica de Día

**8.- BASE DE DATOS HOSPITALIZACION POR EDAD Y SEXO
JULIO - 2017**

BASE DE DATOS DE HOSPITALIZACION			
Grupo de Edad	SEXO	Total Egresos (vivos y fallecidos)	Total días estancia egresados (vivos y fallecidos)
TOTAL	TOTAL	585	8 211
	Masc	268	4 066
	Fem	317	4 145
[0 - 14]	Total	109	2 183
	Masc	59	1 165
	Fem	50	1 018
[15 - 19]	Total	30	630
	Masc	18	412
	Fem	12	218
[20 - 34]	Total	82	1 417
	Masc	42	756
	Fem	40	661
[35 - 44]	Total	54	615
	Masc	22	283
	Fem	32	332
[45 - 64]	Total	186	2 096
	Masc	63	843
	Fem	123	1 253
[≥ 65]	Total	124	1 270
	Masc	64	607
	Fem	60	663

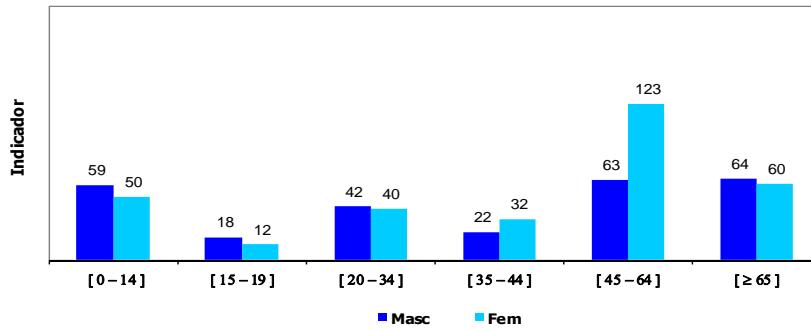
BASE DE DATOS DE HOSPITALIZACION			
Departamento Médico y Sexo	SEXO	Total Egresos (vivos y fallecidos)	Total días estancia egresados (vivos y fallecidos)
TOTAL	TOTAL	585	8 211
	Masc	268	4 066
	Fem	317	4 145
ABDOMEN	Total	53	772
	Masc	35	472
	Fem	18	300
CABEZA Y CUELLO	Total	36	377
	Masc	13	147
	Fem	23	230
ORTOPEDIA ONCOLOGICA	Total	8	82
	Masc	3	24
	Fem	5	58
GINECOLOGIA	Total	58	496
	Masc	0	0
	Fem	58	496
NEUROCIRUGIA	Total	24	460
	Masc	12	213
	Fem	12	247
TORAX	Total	15	229
	Masc	4	77
	Fem	11	152
MAMAS Y TEJIDOS BLANDOS	Total	48	344
	Masc	4	43
	Fem	44	301
UROLOGIA	Total	59	511
	Masc	49	381
	Fem	10	130
MEDICINA	Total	186	2 882
	Masc	96	1 628
	Fem	90	1 254
PEDIATRIA	Total	98	2 058
	Masc	52	1 081
	Fem	46	977

Nota: No incluye Clínica de Día

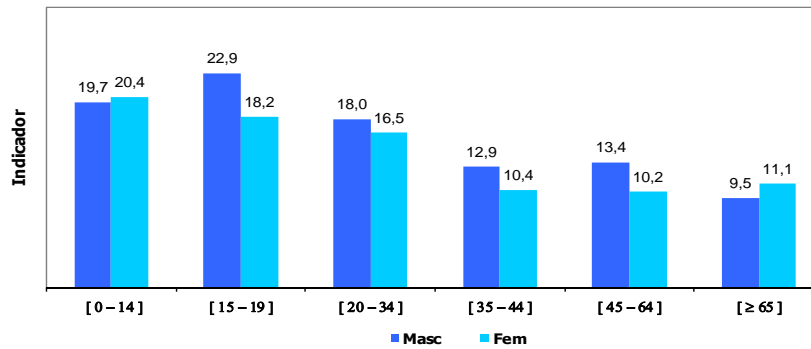


9.- REPRESENTACION GRAFICA DE INDICADORES DE HOSPITALIZACION (EGRESOS)¹

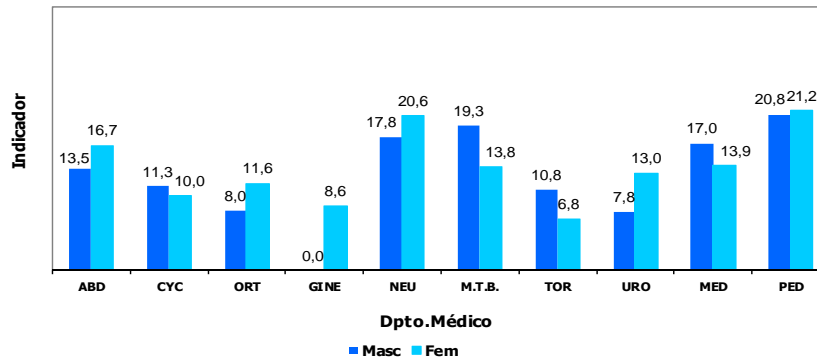
TOTAL DE EGRESOS POR GRUPO DE EDAD Y SEXO



PROMEDIO DE PERMANENCIA DE LOS EGRESOS SEGÚN GRUPO DE EDAD Y SEXO



PROMEDIO DE PERMANENCIA DE LOS EGRESOS POR DEPARTAMENTOS MEDICOS Y SEXO



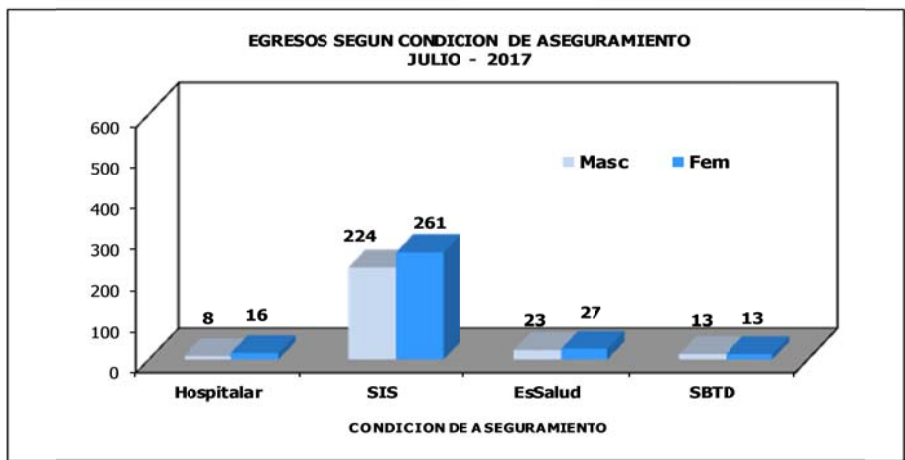
(1) No incluye Clínica de Día



**10.- EGRESOS SEGÚN CONDICION DE ASEGURAMIENTO
JULIO - 2017**

CONDICION DE ASEGURAMIENTO (*)	SEXO		TOTAL	%
	FEMENINO	MASCULINO		
Hospitalar	16	8	24	4,1%
Seguro Integral de Salud (SIS)	261	224	485	82,9%
Seguro Social de Salud (EsSalud)	27	23	50	8,5%
Servicio Bajo Tarifario Diferenciado (SBTD)	13	13	26	4,4%
TOTAL	317	268	585	100,0%

(*) No incluye Clínica de Día



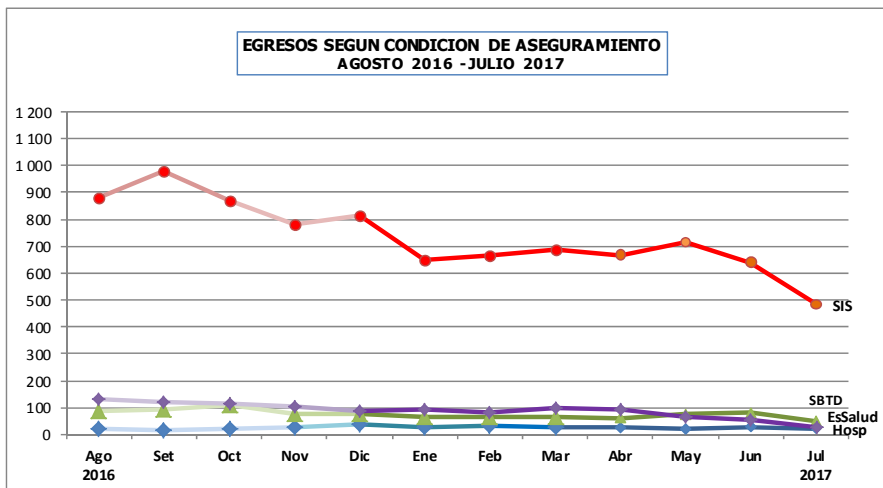


II.- CONDICION DE ASEGURAMIENTO EGRESOS
AGOSTO 2016 - JULIO 2017

11.- EGRESOS SEGÚN CONDICION DE ASEGURAMIENTO

CONDICION DE ASEGURAMIENTO		Hospitalar	Seguro Integral de Salud (SIS)	Seguro Social de Salud (EsSalud)	Serv. Bajo Tarifario Diferenciado (SBTD)	Social	Total
AÑO	MES	312	8 837	912	1 079	1	11 141
2016	Agosto	21	879	89	133	0	1 122
	Septiembre	17	980	93	121	0	1 211
	Octubre	23	872	108	116	0	1 119
	Noviembre	26	783	79	107	0	995
	Diciembre	39	812	76	88	0	1 015
2017 (*)	Enero	26	647	68	94	1	836
	Febrero	33	667	67	82	0	849
	Marzo	26	688	64	97	0	875
	Abril	26	668	63	94	0	851
	Mayo	21	716	75	68	0	880
	Junio	30	640	80	53	0	803
	Julio	24	485	50	26	0	585

(*) No Incluye Clínica de Día



**IX.- INDICADORES DE CALIDAD**
JULIO - 2017**1.- INDICADORES DE CALIDAD POR DEPARTAMENTOS MEDICOS**

DEPARTAMENTO MEDICOS	TOTAL				
	Porcentaje Mortalidad Bruta	Porcentaje Mortalidad Neta	Porcentaje Mort. Post-Op (< 10 d.)	Porcentaje Mort. Post-Op (< 30 d.)	Porcentaje Necropsias
Unidad de Medida	Total Fallecidos ----- x 100	Total Fallec >48h ----- x 100	Fallec.Post.Operat. ----- x 100	Fallec.Post.Operat. ----- x 100	Nº Necropsias ----- x 100
	Total Egresos	T.Egre. - Egre. >48h	Total Operaciones	Total Operaciones	Total Fallecidos
TOTAL	7,7%	6,4%	0,9%	1,6%	0,0%
DIRECCION DE CIRUGIA	4,0%	3,1%	0,9%	1,6%	0,0%
ABDOMEN	7,5%	5,7%	2,0%	2,0%	0,0%
CABEZA Y CUELLO	0,0%	0,0%	1,9%	1,9%	(8)
CIRUGIA PLASTICA Y RECONSTRUCTIVA	-	-	0,0%	0,0%	(8)
ORTOPEDIA ONCOLOGICA	0,0%	0,0%	0,0%	0,0%	(8)
GINECOLOGIA	3,4%	3,5%	0,0%	2,2%	0,0%
NEUROCIRUGIA	8,3%	8,3%	0,0%	0,0%	0,0%
MAMAS Y TEJIDOS BLANDOS	2,1%	0,0%	0,0%	0,0%	0,0%
TORAX	6,7%	7,1%	0,0%	6,3%	0,0%
UROLOGIA	3,4%	1,8%	1,9%	1,9%	0,0%
DIRECCION DE MEDICINA	11,6%	10,4%	(#)	(#)	0,0%
MEDICINA	13,4%	11,9%	(#)	(#)	0,0%
PEDIATRIA	8,2%	7,8%	(#)	(#)	0,0%

(8) No hubo fallecidos ni egresos.

(#) No registra operaciones

DEPARTAMENTOS MEDICOS	HOSPITALAR				
	Porcentaje Mortalidad Bruta	Porcentaje Mortalidad Neta	Porcentaje Mort. Post-Op (< 10 días)	Porcentaje Mort. Post-Op (< 30 días)	Porcentaje de Necropsias
Unidad de Medida	Total Fallecidos ----- x 100	Total Fallec >48h ----- x 100	Fallec.Post.Operat. ----- x 100	Fallec.Post.Operat. ----- x 100	Nº Necropsias ----- x 100
	Total Egresos	T.Egre. - Egre. >48h	Total Operaciones	Total Operaciones	Total Fallecidos
TOTAL	5,8%	5,9%	0,7%	1,4%	0,0%
DIRECCION DE CIRUGIA	2,3%	2,3%	0,7%	1,4%	0,0%
ABDOMEN	2,3%	2,3%	2,2%	2,2%	0,0%
CABEZA Y CUELLO	0,0%	0,0%	2,1%	2,1%	(8)
CIRUGIA PLASTICA Y RECONSTRUCTIVA	(8)	(8)	0,0%	0,0%	(8)
ORTOPEDIA ONCOLOGICA	0,0%	0,0%	0,0%	0,0%	(8)
GINECOLOGIA	4,2%	4,3%	0,0%	2,3%	0,0%
NEUROCIRUGIA	9,1%	9,1%	0,0%	0,0%	0,0%
MAMAS Y TEJIDOS BLANDOS	0,0%	0,0%	0,0%	0,0%	(8)
TORAX	7,7%	8,3%	0,0%	9,1%	0,0%
UROLOGIA	0,0%	0,0%	0,0%	0,0%	(8)
DIRECCION DE MEDICINA	12,0%	12,1%	(#)	(#)	0,0%
MEDICINA	11,9%	12,0%	(#)	(#)	0,0%
PEDIATRIA	12,2%	12,2%	(#)	(#)	0,0%

(8) No hubo fallecidos ni egresos.

(#) No registra operaciones

DEPARTAMENTOS MEDICOS	EMERGENCIA				
	Porcentaje Mortalidad Bruta	Porcentaje Mortalidad Neta	Porcentaje Mort. Post-Op (< 10 días)	Porcentaje Mort. Post-Op (< 30 días)	Porcentaje de Necropsias
Unidad de Medida	Total Fallecidos ----- x 100	Total Fallec >48h ----- x 100	Fallec.Post.Operat. ----- x 100	Fallec.Post.Operat. ----- x 100	Nº Necropsias ----- x 100
	Total Egresos	T.Egre. - Egre. >48h	Total Operaciones	Total Operaciones	Total Fallecidos
TOTAL	14,9%	9,0%	4,0%	4,0%	0,0%
DIRECCION DE CIRUGIA	17,6%	9,4%	4,0%	4,0%	0,0%
ABDOMEN	33,3%	22,2%	0,0%	0,0%	0,0%
CABEZA Y CUELLO	0,0%	0,0%	0,0%	0,0%	(8)
CIRUGIA PLASTICA Y RECONSTRUCTIVA	(8)	(8)	(8)	(8)	(8)
ORTOPEDIA ONCOLOGICA	0,0%	0,0%	0,0%	0,0%	(8)
GINECOLOGIA	0,0%	0,0%	0,0%	0,0%	(8)
NEUROCIRUGIA	0,0%	0,0%	0,0%	0,0%	(8)
MAMAS Y TEJIDOS BLANDOS	50,0%	0,0%	(8)	(8)	0,0%
TORAX	0,0%	0,0%	0,0%	0,0%	(8)
UROLOGIA	25,0%	16,7%	33,3%	33,3%	0,0%
DIRECCION DE MEDICINA	14,0%	8,9%	(#)	(#)	0,0%
MEDICINA	22,0%	14,0%	(#)	(#)	0,0%
PEDIATRIA	4,2%	2,5%	(#)	(#)	0,0%

(8) No hubo fallecidos ni egresos.

(#) No registra operaciones

**2.- INDICADORES DE CALIDAD POR AREA HOSPITALARIA DE EGRESOS
JULIO - 2017**

AREA HOSPITALARIA	Porcentaje Mortalidad Bruta	Porcentaje Mortalidad Neta	Porcentaje Mort. Post-Op (< 10 días)	Porcentaje Mort. Post-Op (< 30 días)	Porcentaje de Necropsias
Unidad de Medida	Total Fallecidos ----- x 100 Total Egresos	Total Fallec > 48h ----- x 100 T.Egre. - Egre. <48h	Fallec.Post.Operat. ----- x 100 Total Operaciones	Fallec.Post.Operat. ----- x 100 Total Operaciones	Nº Necropsias ----- x 100 Total Fallecidos
TOTAL	7,7%	6,4%	0,9%	1,6%	0,0%
EMERGENCIA	22,6%	14,9%	4,0%	4,0%	0,0%
SALA COMUN	1,5%	1,5%	0,0%	0,9%	0,0%
SERVICIO BAJO TARIFARIO DIFERENCIADO	0,0%	0,0%	0,0%	0,0%	(&)
SEPIN	0,0%	0,0%	(&)	(&)	(&)
TAMO	0,0%	0,0%	(&)	(&)	(&)
PEDIATRIA	2,9%	2,9%	0,0%	0,0%	0,0%
UCI	100,0%	100,0%	100,0%	100,0%	0,0%
UTM	5,9%	5,9%	0,0%	0,0%	0,0%
UTI	50,0%	50,0%	(&)	(&)	0,0%
ADOLESCENTES	0,0%	0,0%	0,0%	0,0%	(&)
AISLADOS	57,1%	57,1%	(&)	(&)	0,0%
CLINICA DE DIA	0,0%	0,0%	0,0%	0,0%	(&)

(&) No hubo fallecidos ni egresos.

**3.- BASE DE DATOS DE FALLECIDOS POR DEPARTAMENTO MEDICO
JULIO - 2017**

TOTAL							
DEPARTAMENTOS MEDICOS	Total Fallecidos	Total Fallecidos < 48 hrs.	Total Fallecidos > 48 hrs.	Total Fallecidos Post Oper. <10 días	Total Fallecidos Post Oper. <30 días	Nº de Necropsias	Total Operados
TOTAL	45	10	35	3	5	0	321
DIRECCION DE CIRUGIA	12	3	9	3	5	0	321
ABDOMEN	4	1	3	1	1	0	51
CABEZA Y CUELLO	0	0	0	1	1	0	53
CIRUGIA PLASTICA Y RECONSTRUCTIVA	0	0	0	0	0	0	10
ORTOPEDIA ONCOLOGICA	0	0	0	0	0	0	13
GINECOLOGIA	2	0	2	0	1	0	45
NEUROCIRUGIA	2	0	2	0	0	0	19
MAMAS Y TEJIDOS BLANDOS	1	1	0	0	0	0	61
TORAX	1	0	1	0	1	0	16
UROLOGIA	2	1		1	1	0	53
DIRECCION DE MEDICINA	33	7	26	0	0	0	0
MEDICINA	25	6	19	0	0	0	0
PEDIATRIA	8	1	7	0	0	0	0

HOSPITALAR							
DEPARTAMENTOS MEDICOS	Total Fallecidos	Total Fallecidos < 48 hrs.	Total Fallecidos > 48 hrs.	Total Fallecidos Post Oper. <10 días	Total Fallecidos Post Oper. <30 días	Nro. de Necropsias	Nro. de Operados
TOTAL	24	0	24	2	4	0	296
DIRECCION DE CIRUGIA	6	0	6	2	4	0	296
ABDOMEN	1	0	1	1	1	0	46
CABEZA Y CUELLO	0	0	0	1	1	0	48
CIRUGIA PLASTICA Y RECONSTRUCTIVA	0	0	0	0	0	0	10
ORTOPEDIA ONCOLOGICA	0	0	0	0	0	0	10
GINECOLOGIA	2	0	2	0	1	0	43
NEUROCIRUGIA	2	0	2	0	0	0	17
MAMAS Y TEJIDOS BLANDOS	0	0	0	0	0	0	61
TORAX	1	0	1	0	1	0	11
UROLOGIA	0	0	0	0	0	0	50
DIRECCION DE MEDICINA	18	0	18	0	0	0	0
MEDICINA	12	0	12	0	0	0	0
PEDIATRIA	6	0	6	0	0	0	0

EMERGENCIA							
DEPARTAMENTOS MEDICOS	Total Fallecidos	Total Fallecidos < 48 hrs.	Total Fallecidos > 48 hrs.	Total Fallecidos Post Oper. <10 días	Total Fallecidos Post Oper. <30 días	Nro. de Necropsias	Nro. de Operados
TOTAL	21	10	11	1	1	0	25
DIRECCION DE CIRUGIA	6	3	3	1	1	0	25
ABDOMEN	3	1	2	0	0	0	5
CABEZA Y CUELLO	0	0	0	0	0	0	5
CIRUGIA PLASTICA Y RECONSTRUCTIVA	0	0	0	0	0	0	0
ORTOPEDIA ONCOLOGICA	0	0	0	0	0	0	3
GINECOLOGIA	0	0	0	0	0	0	2
NEUROCIRUGIA	0	0	0	0	0	0	2
MAMAS Y TEJIDOS BLANDOS	1	1	0	0	0	0	0
TORAX	0	0	0	0	0	0	5
UROLOGIA	2	1		1	1	0	3
DIRECCION DE MEDICINA	15	7	8	0	0	0	0
MEDICINA	13	6	7	0	0	0	0
PEDIATRIA	2	1	1	0	0	0	0

**4.- BASE DE DATOS FALLECIDOS POR AREA HOSPITALARIA DE EGRESOS
JULIO - 2017**

AREA HOSPITALARIA	Total Fallecidos	Total Fallecidos < 48 hrs.	Total Fallecidos > 48 hrs.	Total Fallecidos Post Oper. <10 días	Total Fallecidos Post Oper. <30 días	Nro. de Necropsias	Nro. de Operados
TOTAL	45	10	35	3	5	0	321
EMERGENCIA	21	10	11	1	1	0	25
SALA COMUN	4	0	4	0	2	0	217
SERVICIO BAJO TARIFARIO DIFERENCIADO	0	0	0	0	0	0	2
SEPIN	0	0	0	0	0	0	0
TAMO	0	0		0 0	0	0	0
PEDIATRIA	1	0	1	0	0	0	14
UCI	12	0	2	1 2		2 0	2
UTM	2	0	2	0	0	0	1
UTI	1	0	1	0	0	0	0
ADOLESCENTES	0	0	0	0	0	0	10
AISLADOS	4	0	4	0	0	0	0
CLINICA DE DIA	0	0	0	0	0	0	50



DEFINICION DE INDICADORES HOSPITALARIOS

INDICADOR

Variable que es susceptible de ser observada y en lo posible medida, que permite identificar y comparar el nivel o estado de una situación determinada.

Por sus características se han clasificado los Indicadores en:

- Indicadores de Apertura de Historias Clínicas
- Indicadores de Consulta Externa
- Indicadores de Laboratorio
- Indicadores de Aplicaciones, Cirugía Menor, Endoscopías y Procedimientos Especiales
- Indicadores de Sala de Operaciones
- Indicadores de Hospitalización
- Indicadores de Calidad

INDICADORES DE APERTURA DE HISTORIAS CLINICAS

1. Número de Historias clínicas aperturadas según Derivación a cada Departamento Médico
2. Número de Historias clínicas aperturadas según grupo de edad de los pacientes
3. Número de Historias clínicas aperturadas según procedencia geográfica.
4. Razón de Historias clínicas aperturadas según género (mujeres / hombres)

Indica el número de historias clínicas aperturadas en mujeres por cada historia clínica aperturada en hombres, un valor de uno indica igual número de historias clínicas aperturadas en mujeres y en hombres.

$$= \frac{\text{Número de historias clínicas aperturadas en mujeres}}{\text{Número de historias clínicas aperturadas en hombres}}$$

INDICADORES DE CONSULTA EXTERNA

CONCEPTOS :

CONSULTA MEDICA EXTERNA O AMBULATORIA: Es la consulta médica que se realiza en el consultorio externo del hospital, utilizando para su atención, los elementos de diagnóstico, tratamiento o cualquier cuidado profesional realizado por el médico a un paciente ambulatorio.

NUEVO: Paciente nuevo que acude por primera vez al hospital.

REINGRESO: Paciente antiguo que acude al hospital por primera vez en el año.

CONTINUADOR: Paciente que acude por segunda o más veces en el año.



CONSULTA POR PRIMERA VEZ: Es aquella consulta en que el paciente acude por primera vez a un determinado departamento médico o que habiendo realizado otras consultas anteriormente, acude por primera vez en el año (Nuevos + Reingresos).

Este indicador nos va a permitir conocer el crecimiento o proyección de nuestra cobertura y conjuntamente con la concentración, establecer una tendencia en el comportamiento mensual.

CONSULTA SUCESIVA: Es aquella consulta en que el paciente habiendo realizado otras consultas anteriormente acude por primera vez en el año, o que acude más de una vez en el año (Reingresos + Continuadores).

Dentro de estos indicadores se consideraron los siguientes:

1. Consultas Repetidas por Consulta de Primera Vez (Consultas Continuadores por Consultas de Primera Vez)

Este indicador nos permite conocer el crecimiento o proyección de nuestra cobertura

$$= \frac{\text{Número de Consultas Repetidas o Continuadores}}{\text{Número de Consultas de Primera Vez}}$$

2. Consultas Sucesivas por Consultas Nuevas

$$= \frac{\text{Número de Consultas Repetidas o Continuadores + Reingresos}}{\text{Número de Consultas de Nuevos}}$$

3. Consultas de Emergencia por Consulta

$$= \frac{\text{Número de Consultas de Emergencia}}{\text{Número Total de Consultas} - \text{Número de Consultas de Emergencia}}$$

4. Porcentaje de Pacientes Atendidos en Consulta Externa

$$= \frac{\text{Número de Pacientes Atendidos}}{\text{Número de Pacientes Programados}} \times 100$$

CONCENTRACION: Es la relación entre el número de atenciones en un período de tiempo con el número de atendidos. Sirve para establecer el promedio de consultas que se han otorgado a cada paciente que acudió al hospital durante un periodo de tiempo.



RENDIMIENTO HORA MEDICO: Es la relación entre el número de atenciones médicas en consulta externa y el número de horas efectivas. Mide el número de atenciones que realiza el médico por cada hora efectiva de trabajo en consultorio externo.

UTILIZACION DE CONSULTORIO FISICO: Mide el grado de uso de los consultorios físicos en la consulta externa médica.

Determina el número de turnos que se viene otorgando para la atención en la consulta externa, comprendiendo cada turno con un tiempo de 4 horas.

INDICADORES DE LABORATORIO

Mide el número de análisis que se solicita y/o realiza por cada atención en consultorio externo.

1. Promedio de Órdenes de Laboratorio por Consulta Externa.-

$$= \frac{\text{Número de Ordenes de Laboratorio}}{\text{Número de Consultas}}$$

2. Promedio de Ordenes de Laboratorio por hospitalizados

$$= \frac{\text{Número de Ordenes de Laboratorio en Hospitalización}}{\text{Número de Egresos}}$$

3. Promedio de Pruebas por Orden de Laboratorio

$$= \frac{\text{Número de Pruebas Realizadas de Laboratorio}}{\text{Número de Ordenes de Laboratorio}}$$

INDICADORES DE APLICACIONES Y PROCEDIMIENTOS ESPECIALES

1. Promedio Diario de Aplicaciones

$$= \frac{\text{Número de Aplicaciones}}{\text{Número de Días Útiles}}$$

2. Promedio Diario de Colposcopías

$$= \frac{\text{Número de Colposcopías}}{\text{Número de Días Útiles}}$$



3. Promedio Diario de Procedimientos Especiales

$$= \frac{\text{Número de Procedimientos Especiales}}{\text{Número de Días Útiles}}$$

INDICADORES DE SALA DE OPERACIONES

1. Promedio de Operaciones por Cirujano

Mide la cantidad de operaciones que realiza cada cirujano

$$= \frac{\text{Número de Operaciones}}{\text{Número de Cirujanos}}$$

2. Tiempo Promedio de duración de las Operaciones Principales

Mide el tiempo promedio de cada operación principal por Dpto. médico

$$= \frac{\text{Tiempo Total de Duración de Operación Principal}}{\text{Número de Operaciones Principales}}$$

3. Tiempo Promedio de Anestesia en las Operaciones Principales

Mide el tiempo promedio de anestesia en cada operación principal y por Dpto. médico:

$$= \frac{\text{Tiempo Total de Anestesia en la Operación Principal}}{\text{Número Operaciones Principales}}$$

INDICADORES DE HOSPITALIZACION

CONCEPTOS :

INGRESO: Es la aceptación formal de un paciente por el hospital para su atención médica: un ingreso siempre implica la ocupación de una cama y el mantenimiento de una historia clínica para el paciente, durante el período que dure su internamiento.

EGRESO: Es el retiro de un paciente de los servicios de internamiento del hospital. Puede ser por alta o defunción.

- **Alta:** Condición dada a todo paciente que se retire vivo del hospital. La razón del alta (orden del médico, retiro por propia voluntad, traslado a otro hospital, fuga, por medidas disciplinarias, etc.), no modifica que se considere como un alta.



- **Defunción:** Es el cese permanente de los signos vitales en un paciente, en un momento cualquiera.

1. Promedio de Permanencia o Estadía

Es el número de días estancias hospitalarias que en promedio permanece cada paciente.

Si se trata de calcular el Promedio de Permanencia por departamento médico el indicador es:

$$= \frac{\text{Número de Días – Estancia de los Egresados (vivos y fallecidos) en un período determinado.}}{\text{Número de Egresos (vivos y fallecidos) en el mismo período}}$$

Si se quiere calcular el Promedio de Permanencia por área hospitalaria, el indicador es:

$$= \frac{\text{Número de Días – Estancia de los Egresados y Traslados (vivos y fallecidos) en un período determinado.}}{\text{Número de Egresos (vivos y fallecidos) en el mismo período}}$$

Este indicador permite evaluar la calidad de los servicios prestados y la utilización del recurso cama.

2. Porcentaje de ocupación

Este indicador muestra la ocupación de cada cama hospitalaria. Establece la relación existente entre los días que efectivamente se ocuparon las camas y los días que estuvieron disponibles.

$$= \frac{\text{Días – Cama Ocupada}}{\text{Días – Cama Disponible}} \times 100$$

Días – Cama Ocupada; es el número de veces al mes en que la cama está ocupada. Por día la cama sólo puede estar ocupada una vez o ninguna. Es decir, que este indicador no tiene en cuenta el número de pacientes que ocupan la cama, sino el número de días en la que estuvo ocupada.

Días – Cama Disponible; es la cama que presta servicio durante las 24 horas del día. El número de días cama disponible del mes se obtiene multiplicando el número de camas existentes en el área hospitalaria por los días del mes. Debe tenerse en cuenta que al resultado anterior se deberá restar los días – cama de aquellas que no se encuentren disponibles determinados días del mes (por reparación, desinfección, etc.)

Este indicador hace posible el establecimiento de un plan de utilización máxima de las camas del hospital; nos permite conocer las áreas en las que la utilización es excesiva o insuficiente; mantener la proporción óptima de ocupación; mejorar la distribución de las camas entre las distintas áreas y adaptar las instalaciones a las necesidades del hospital.

Los principales factores que alteran el porcentaje de ocupación son los ingresos innecesarios y el número insuficiente de camas.

Cama Utilizada; es la cama hospitalaria, que al menos una vez fue ocupada durante el período de análisis (mes o año).

3. Rendimiento cama

Mide la utilización de una cama durante un período determinado.

$$= \frac{\text{Número de Egresos} + \text{Número de Traslados}}{\text{Número de Camas (Promedio)}}$$

Este indicador es una variable dependiente, es decir está influenciado por el promedio de Permanencia, a menor estadía, mayor rendimiento de cama y viceversa.

4. Intervalo de Sustitución

Mide el tiempo que permanece una cama desocupada, entre el egreso de un paciente y el Ingreso de otro a la misma cama.

$$= \frac{\text{Días cama disponible} - \text{Días cama ocupada}}{\text{Egresos} + \text{Traslados}}$$

INDICADORES DE CALIDAD

1. Porcentaje de Mortalidad Bruta

$$= \frac{\text{Número de Fallecidos}}{\text{Número de Egresos}} \times 100$$

Evalúa la relación existente entre los egresos fallecidos y el total de egresos.

2. Porcentaje de Mortalidad Neta

$$= \frac{\text{Número de Fallecidos después de 48 horas}}{\text{Número de Egresos (vivos y fallecidos) después de 48 horas}} \times 100$$



Evalúa la relación existente entre los pacientes fallecidos en el hospital, y los egresos de aquellos pacientes que permanecieron más de 48 horas en el hospital.

3. Porcentaje de Mortalidad Post-Operatoria

Mide la relación existente entre las muertes producidas dentro de los 10 días siguientes a una intervención quirúrgica.

$$= \frac{\text{Número de Fallecidos dentro de los 10 días siguientes a una intervención quirúrgica}}{\text{Número de Intervenciones Quirúrgicas}} \times 100$$

4. Porcentaje de Necropsias

Evalúa el número de necropsias hechas a los pacientes fallecidos en el hospital.

$$= \frac{\text{Número de Necropsias}}{\text{Número de Fallecidos}} \times 100$$